

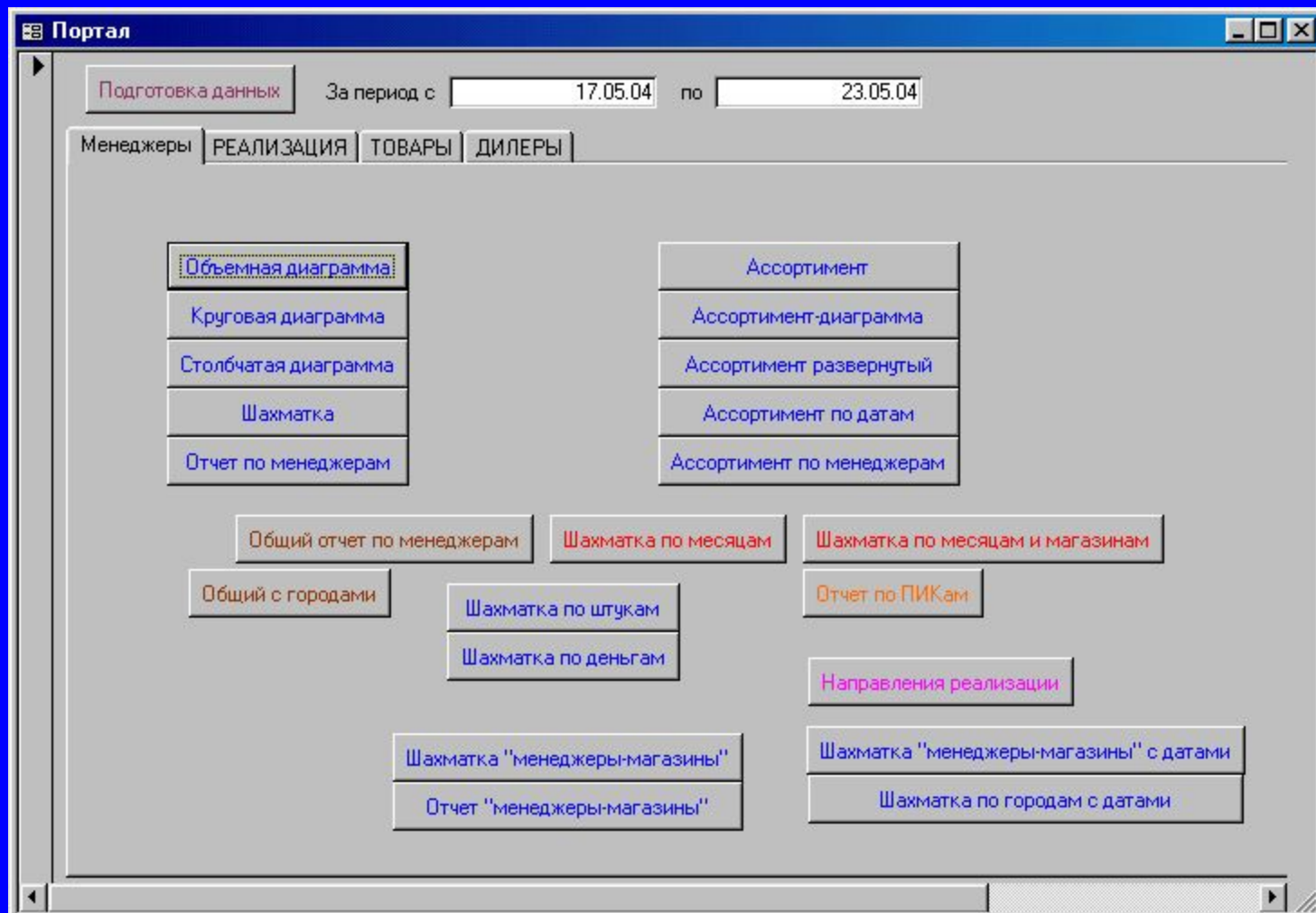
**ПРОГРАММНОЕ
ОБЕСПЕЧЕНИЕ
ИНФОРМАЦИОННОЙ
ИНТЕГРАЦИИ
ХЛЕБОПЕКАРНОГО
ПРЕДПРИЯТИЯ**

ЧТО ДЕЛАТЬ, ЕСЛИ НА ПРЕДПРИЯТИИ РАБОТАЮТ
НЕСКОЛЬКО РАЗРОЗНЕННЫХ ПРОГРАММ, А НУЖНО
ПОЛУЧИТЬ ЦЕЛОСТНУЮ КАРТИНУ СОСТОЯНИЯ ДЕЛ?

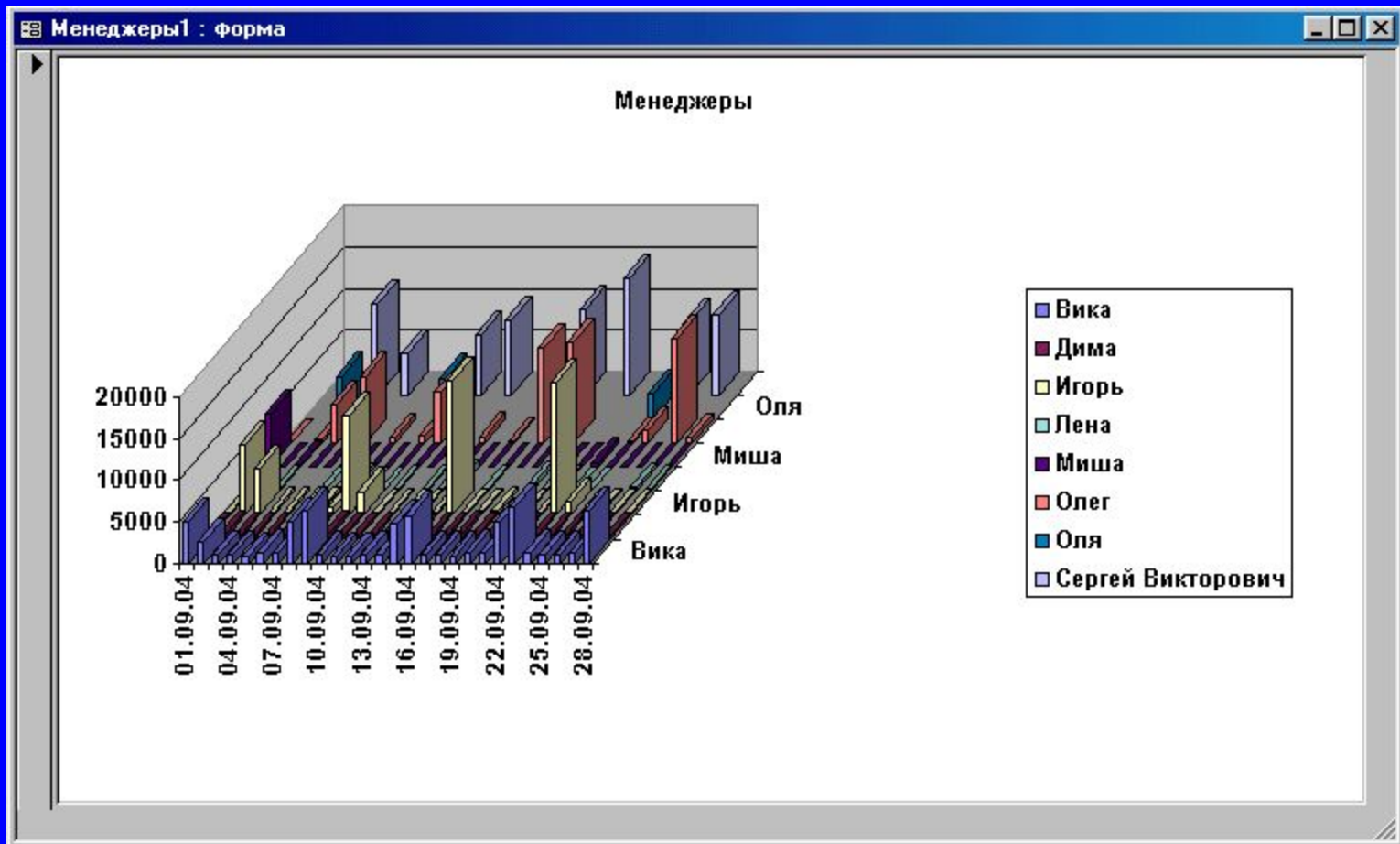
КАК ПЕРЕЙТИ ОТ МОРАЛЬНО УСТАРЕВШЕГО
ПРОГРАММНОГО ОБЕСПЕЧЕНИЯ К СОВРЕМЕННОМУ С
МИНИМАЛЬНЫМИ ИЗДЕРЖКАМИ?

КАКИМ ОБРАЗОМ, НЕ ДОЖИДАЯСЬ ПЕРЕВОДА
ПЕРВИЧНОГО УЧЁТА НА СОВРЕМЕННУЮ ПЛАТФОРМУ
ПОЛУЧИТЬ ИНФОРМАЦИЮ В ВИДЕ ГРАФИКОВ И
ДИАГРАММ?

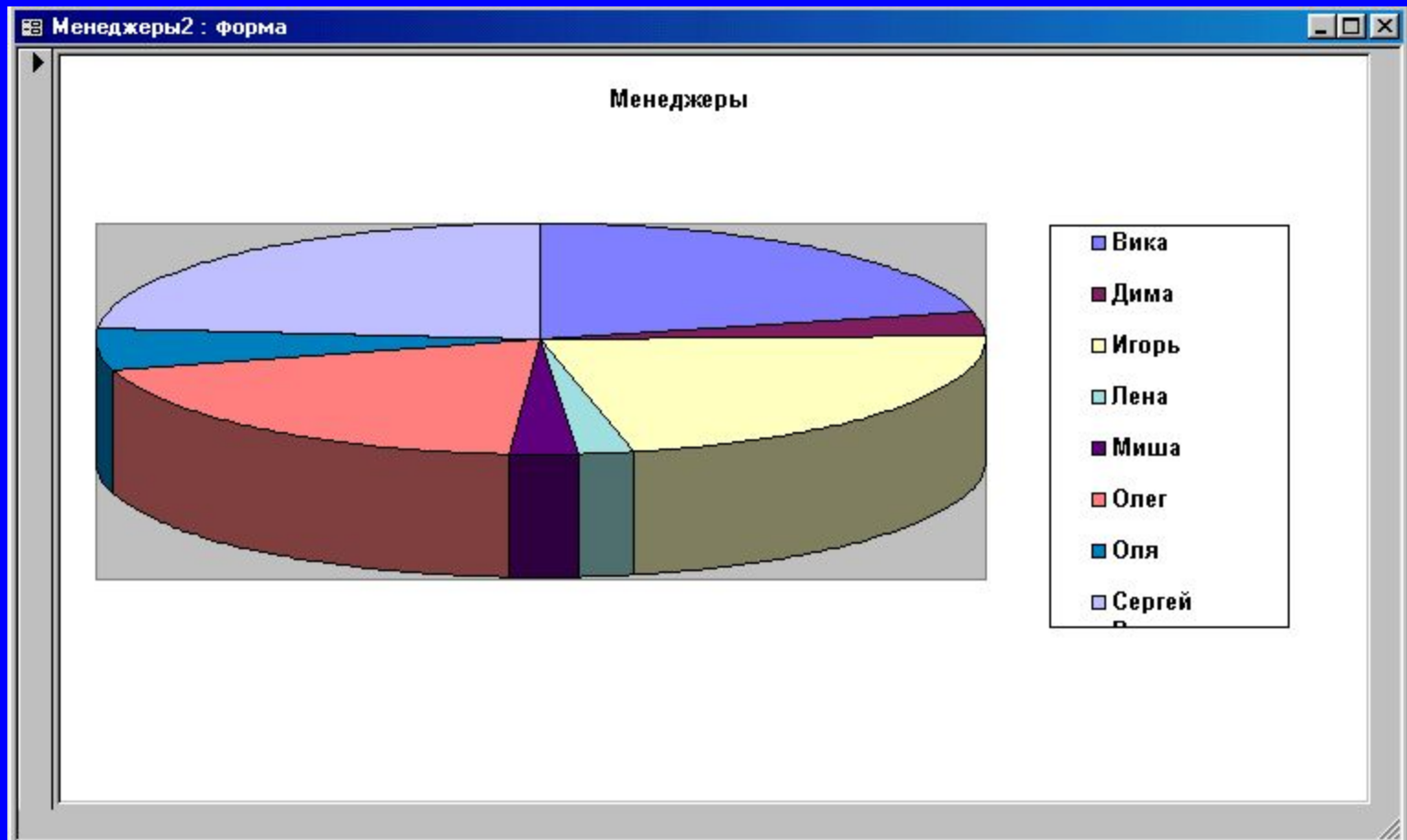
ОТВЕТЫ НА ЭТИ ВОПРОСЫ - В РЕШИТЕЛЬНОЙ
ИНФОРМАЦИОННОЙ ИНТЕГРАЦИИ!



ВСЁ МНОЖЕСТВО РАЗРОЗНЕННЫХ ДАННЫХ
ОБЪЕДИНЯЮТСЯ В ЕДИНУЮ ПРОГРАММУ



ВОТ ОНИ, СОВРЕМЕННЫЕ СРЕДСТВА АНАЛИТИКИ,
БАЗИРУЮЩИЕСЯ НА ПЕРВИЧНЫХ ДАННЫХ ИЗ DOS
ПРОГРАММ



УДОБНО, КОГДА ИНФОРМАЦИЯ ПРЕДСТАВЛЕНА В
РАЗЛИЧНЫХ ГРАФИЧЕСКИХ ФОРМАХ

Отчет_по_менеджерам

	Сумма	Штук:	В том числе			
			хлеб		кондитерка	
			грн	шт	грн	шт
Вика	67336,26	46443,125	30332	25478	36811	20795
Дима	10379,62	8684	9439,6	8294	935,45	386
Игорь	71266,22	21350,21	9838,4	11284	61428	10066
Лена	5652,27	5940,18	295,33	316	5356,9	5624,2
Миша	8699,83	2812	1644,8	1340	7055,1	1472
Олег	61199,17	13415	2534,4	2502	58665	10913
Оля	19300,39	2382,5	0	0	19300	2382,5
Сергей Викторович	74997,09	16521,5	0	0	74997	16522
Итого	318830,85	117548,52	54085	49214	264550	68161

СОЗДАНИЕ НАДСТРОЕК НАД ДЕЙСТВУЮЩИМИ ПРОГРАММАМИ НА СОВРЕМЕННЫХ ПРОГРАММНЫХ СРЕДСТВАХ - ХОРОШИЙ СПОСОБ ДВИЖЕНИЯ К ЦЕЛИ

Шахматка по штукам : перекрестный запрос

Менеджер	Магазин	Итоговое зн	Батон Э	Батон Л	БАТОН Л	Бат
	ООО Т	2489				851
	ЧПКП Ф	75				
	4-я Г	4539				
	АО У	673				528
	Горячий хлеб 10	13591	104			2424
	Горячий хлеб 3	20394,865	101			2811
	Горячий хлеб 7	8682	200			1751

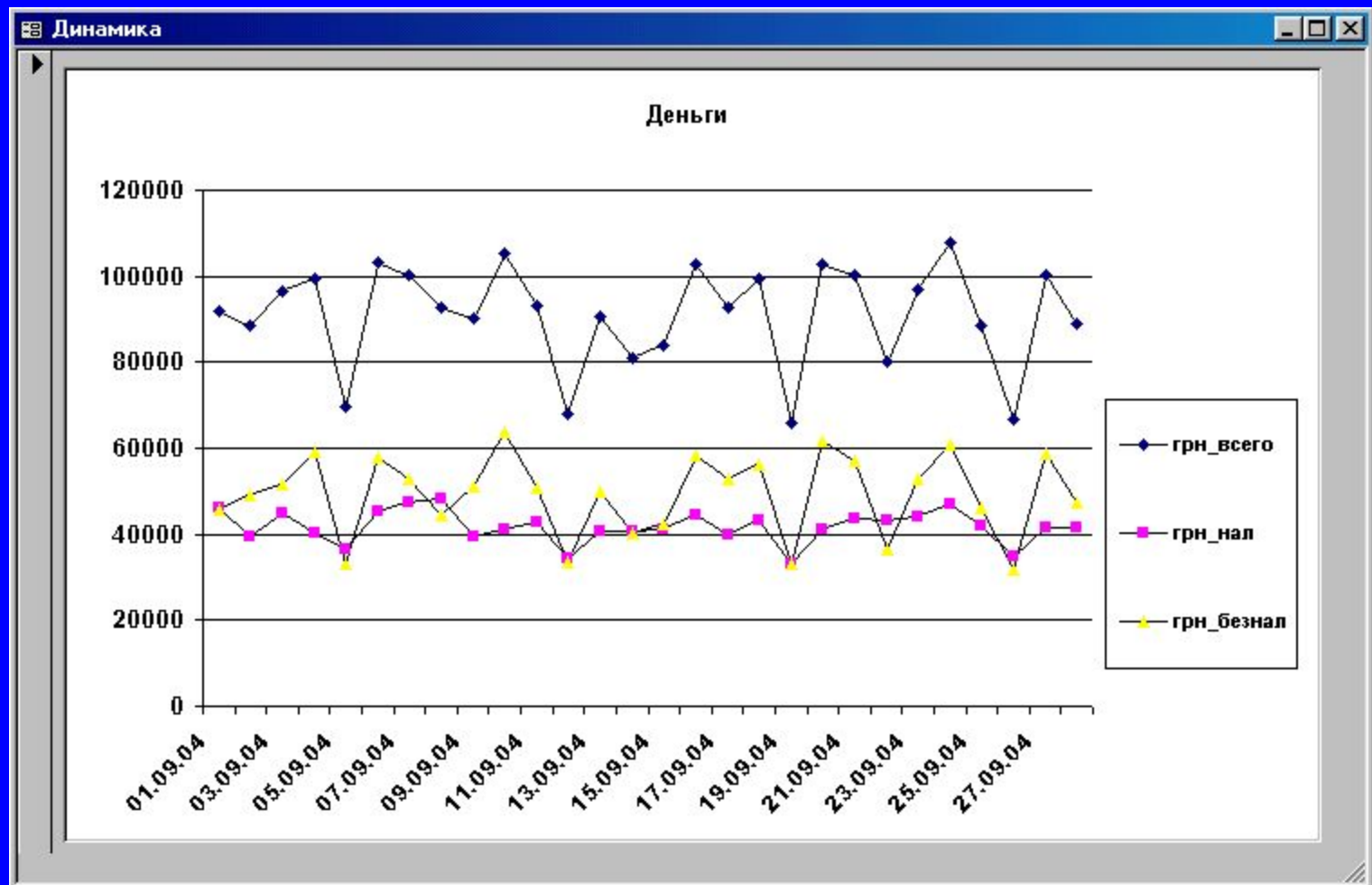
Запись: 1 из 293

Шахматка по деньгам : перекрестный запрос

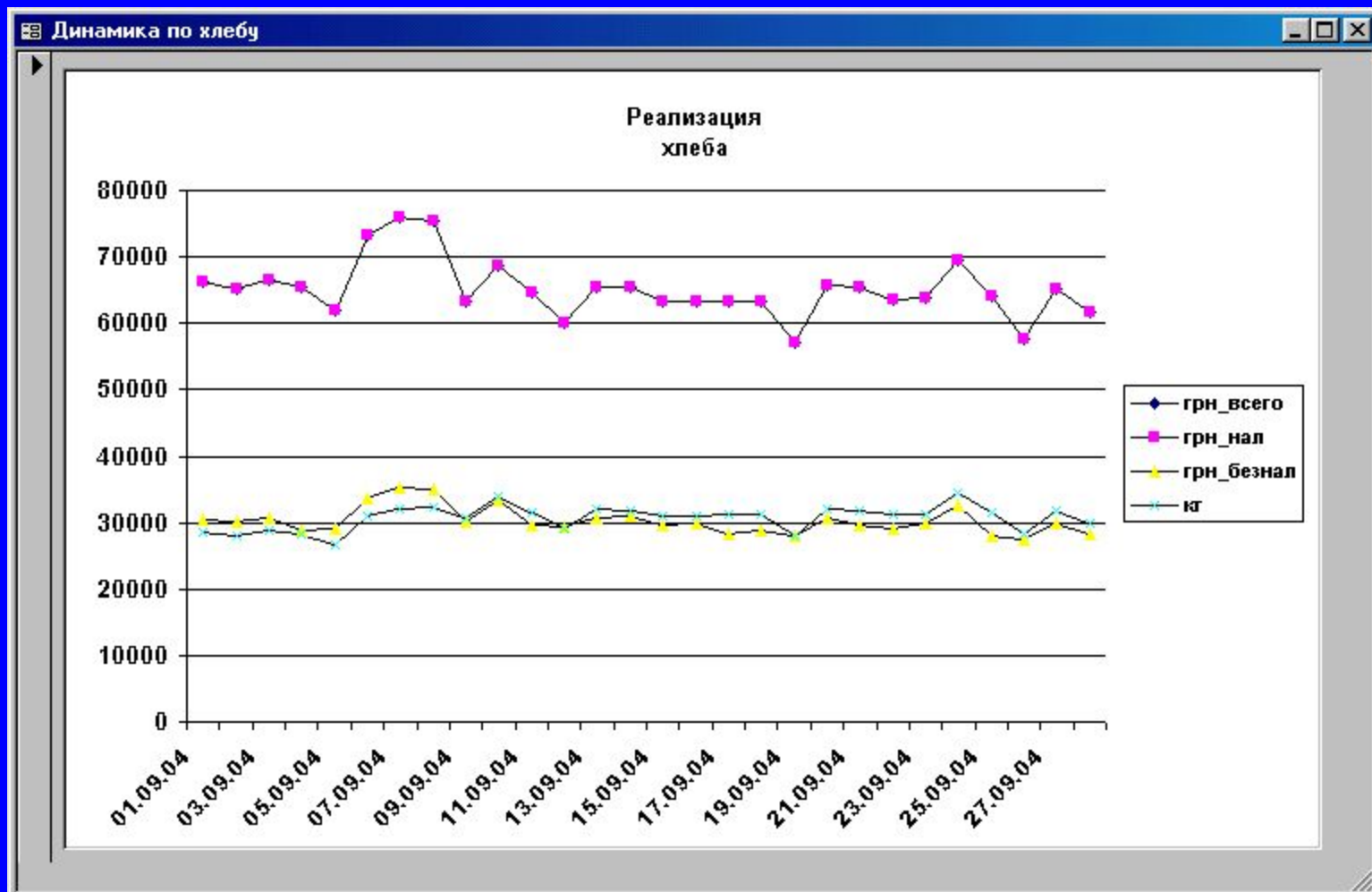
Менеджер	Магазин	Итоговое зн	Батон Э	Батон Л	БАТОН Л	Батон О	БАТОН С	Бискв
Дима	ЗАО К	470,19						
Дима	ЗАО К	3431,006	133,248	1057,656				
Дима	Маг.Оптовая	4621,35			2203,5			
Игорь	Маг.Оптовая	13655,11175						
Игорь	Маг.Оптовая	8256,508		1249,68		232,664	226,576	
Игорь	МПП А	3797,5825						
Игорь	ЧП Л	9242,982						

Запись: 1 из 293

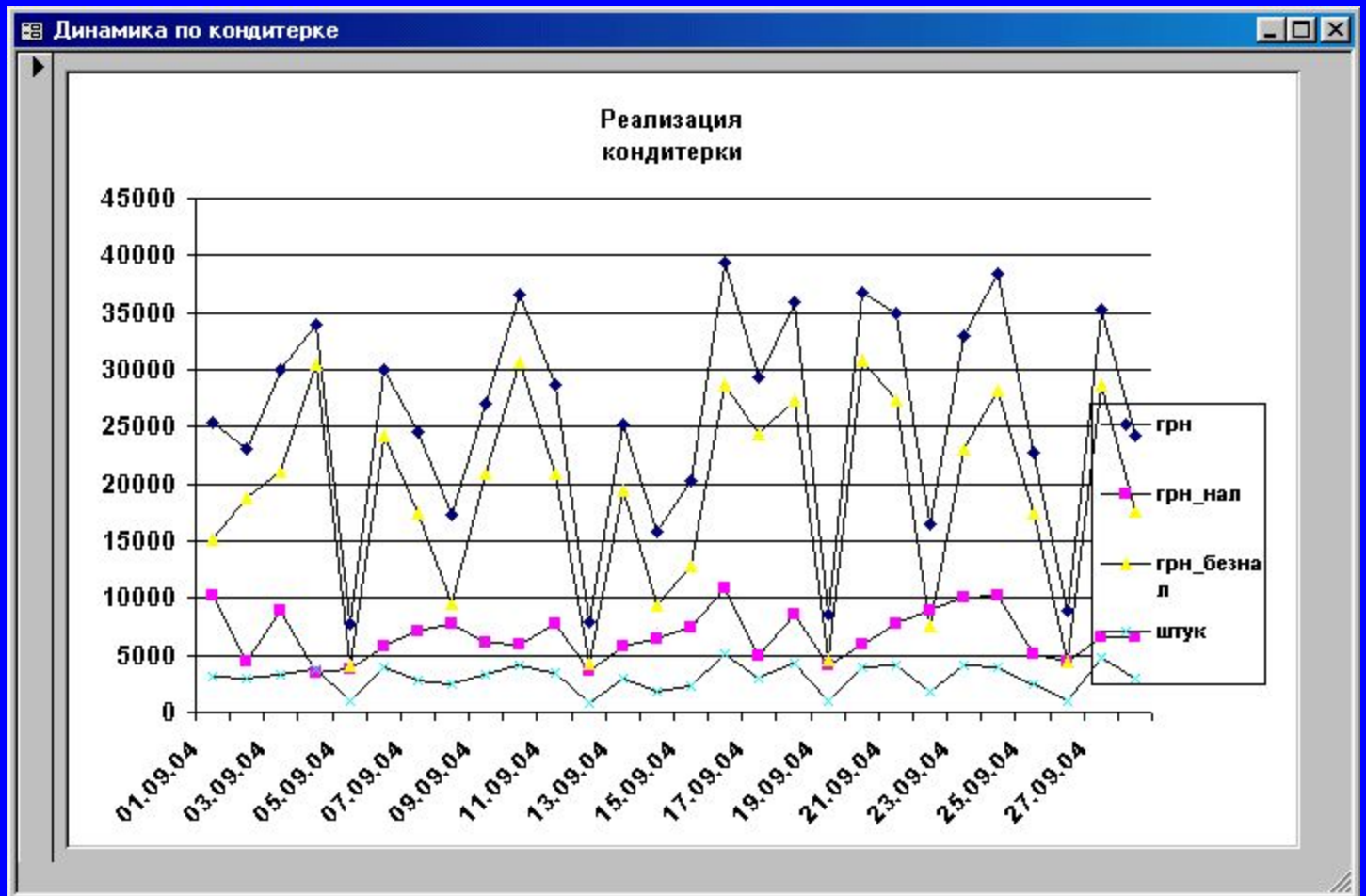
РАЗЛИЧНОГО РОДА «ШАХМАТКИ» ПОМОГАЮТ В РАБОТЕ



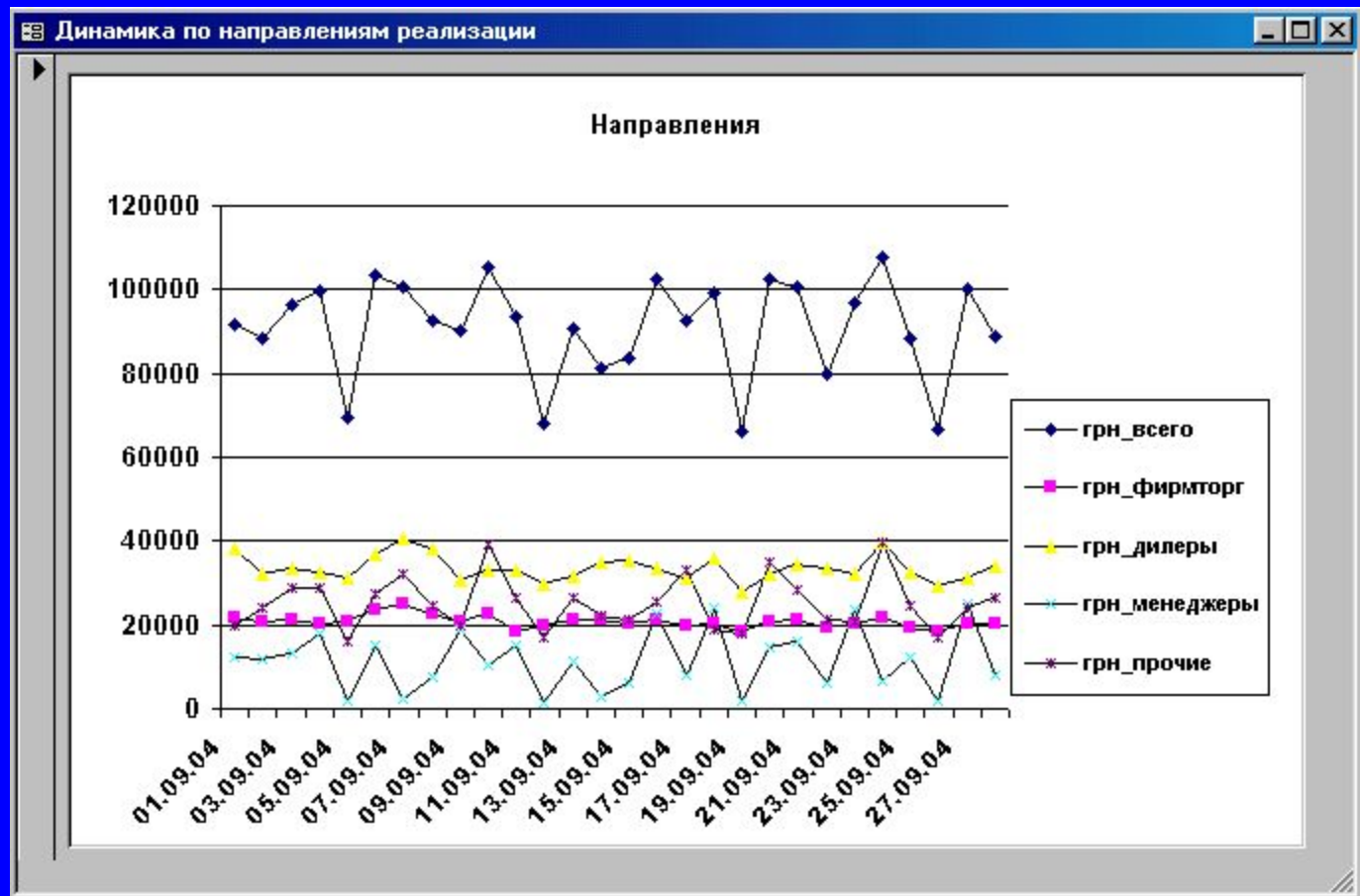
НИЧТО ТАК ЧЁТКО НЕ ОТРАЖАЕТ СОСТОЯНИЕ ДЕЛ, КАК ГРАФИК ДИНАМИКИ ПО ДЕНЬГАМ



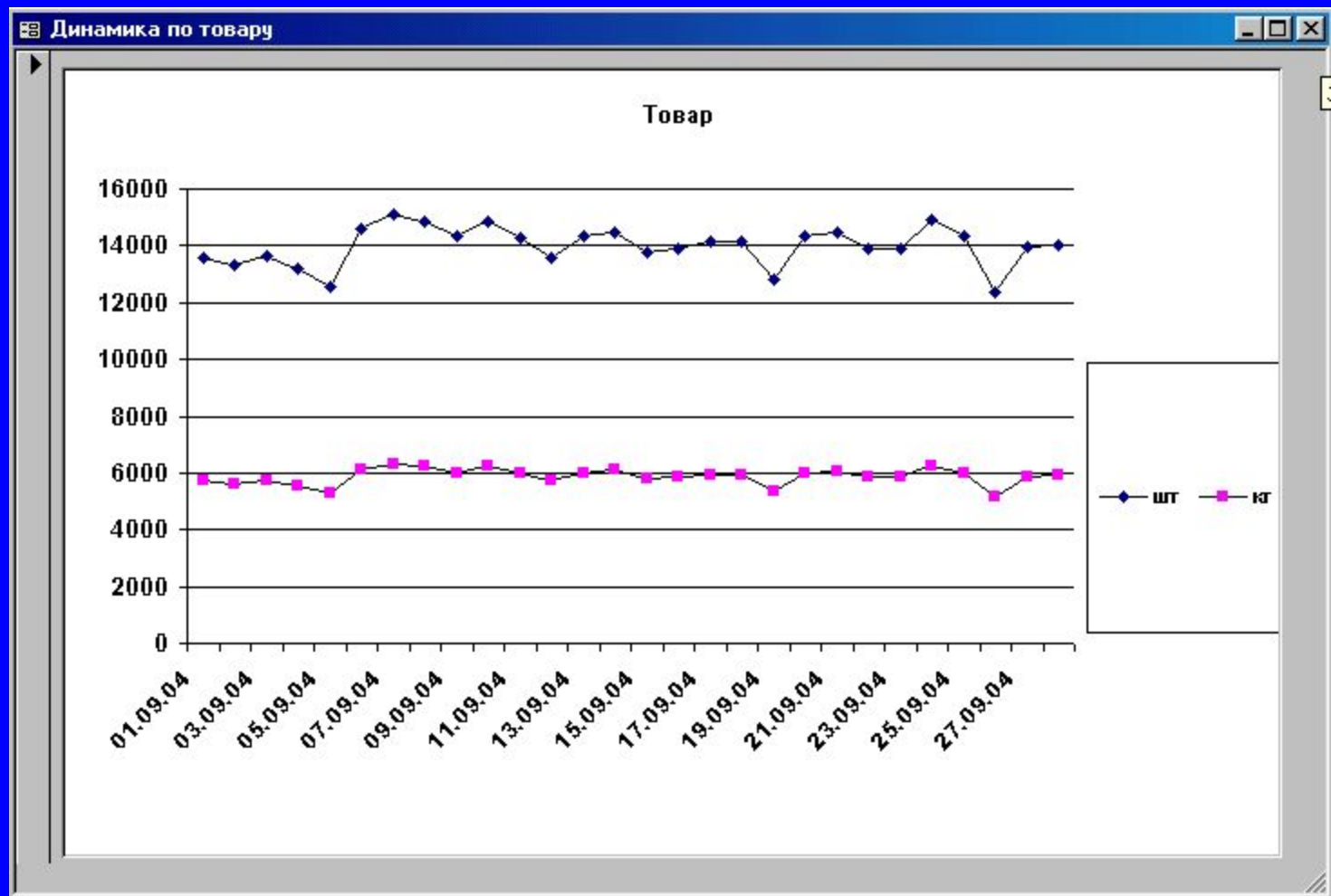
СРАЗУ МОЖНО СДЕЛАТЬ ВЫВОД О СТАБИЛЬНОСТИ РАБОТЫ ПРЕДПРИЯТИЯ



А С ЭТИМ НУЖНО РАЗОБРАТЬСЯ!



В ГРАФИЧЕСКОЙ ФОРМЕ СОСТАВЛЯЮЩИЕ УСПЕХА
НАИБОЛЕЕ ОЩУТИМЫ!



ДИНАМИКА РЕАЛИЗАЦИИ КОНКРЕТНОГО ТОВАРА.

ВСЁ ПРОСТО И НАГЛЯДНО!

<i>Покупатель</i>	<i>шт</i>	<i>кг</i>	<i>шт_ср</i>	<i>шт_откл</i>
<u>БАТОН</u>				
Маг.1	102495	43047,900	26,9	24,4
Маг.Оптовая торговля-7	21795	9153,900	69,4	35,9
ЧП АКРОС	14752	6195,840	245,9	107,2
Маг.Оптовая торговля-9	9245	3882,900	75,8	38,7
Маг.Гор.хлеб 8	8784	3689,280	101,0	34,8
Маг.Оптовая торговля-5	7322	3075,240	84,2	32,8
Маг.Гор.хлеб	7255	3047,100	78,0	53,1
Маг.Оптовая торговля-3	7181	3016,020	42,5	26,3

Страница: 1

РАБОТА ТРЕБУЕТ ВСЁ НОВЫХ И НОВЫХ ОТЧЁТОВ ДЛЯ ПРИНЯТИЯ РЕШЕНИЙ.

ИНФОРМАЦИОННО ИНТЕГРИРОВАННОЕ ПРЕДПРИЯТИЕ ЭФФЕКТИВНО ОТВЕЧАЕТ НА ТРЕБОВАНИЯ ВРЕМЕНИ!