

**Совещание территориальных органов Росстата**  
по вопросам разработки итогов выборочного федерального  
статистического наблюдения за затратами на производство  
и (или) реализацию товаров (работ, услуг)  
и результатами деятельности хозяйствующих субъектов

---

# ***Порядок выборочного наблюдения затрат субъектов малого предпринимательства***

С.Л.Яковлева  
Московская область, 15-18 ноября 2011г.

---

**ФЕДЕРАЛЬНЫЙ ЗАКОН «О РАЗВИТИИ МАЛОГО И  
СРЕДНЕГО ПРЕДПРИНИМАТЕЛЬСТВА В РОССИЙСКОЙ  
ФЕДЕРАЦИИ» ОТ 24.07.2007 №209-ФЗ**

---

**СУБЪЕКТЫ МАЛОГО  
ПРЕДПРИНИМАТЕЛЬСТВА**

**МАЛЫЕ  
ПРЕДПРИЯТИЯ  
(ВКЛЮЧАЯ  
МИКРОПРЕДПРИЯТИЯ)**

**ИНДИВИДУАЛЬНЫЕ  
ПРЕДПРИНИМАТЕЛИ**

---

## **ПАРАМЕТРЫ ДЕЯТЕЛЬНОСТИ СУБЪЕКТОВ МАЛОГО ПРЕДПРИНИМАТЕЛЬСТВА**

---

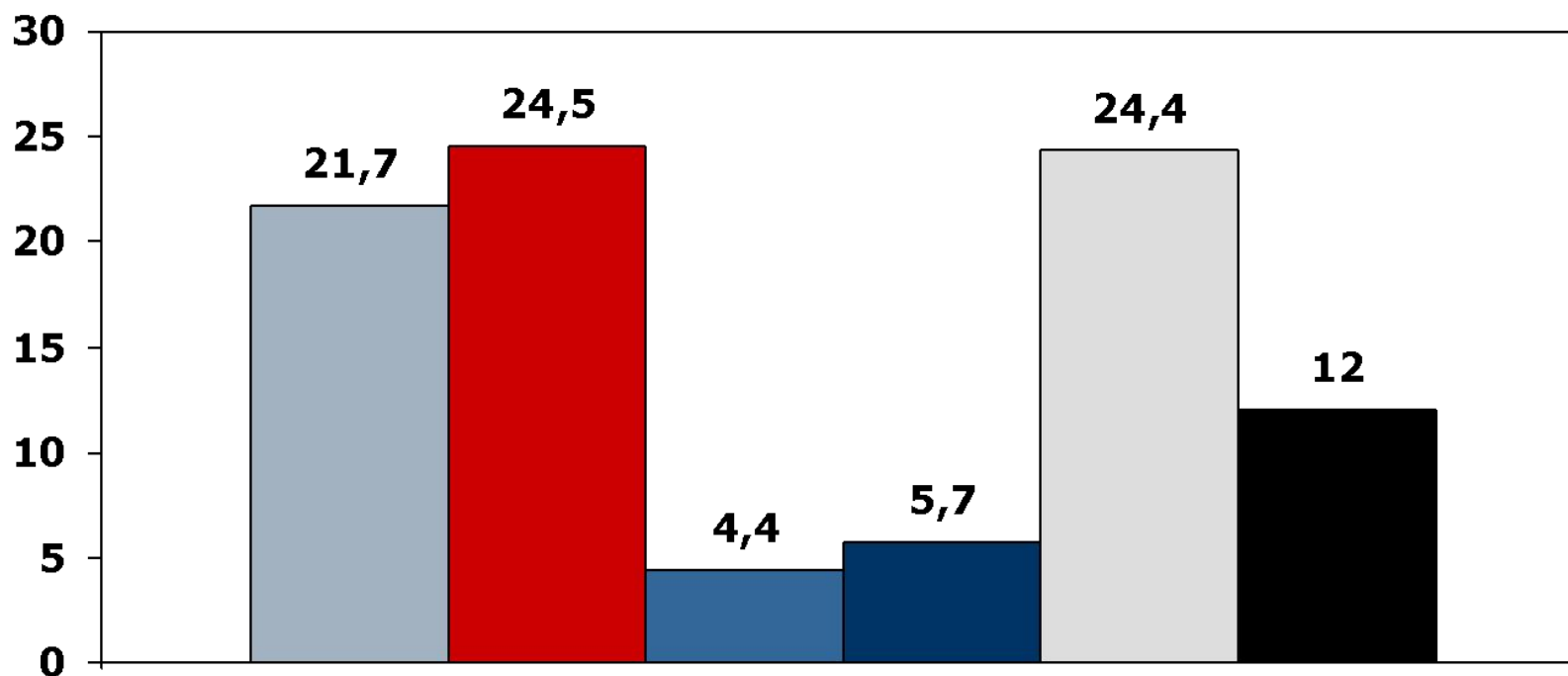
**ВЫРУЧКА ОТ РЕАЛИЗАЦИИ  
ТОВАРОВ (РАБОТ, УСЛУГ) БЕЗ НДС:  
-МАЛЫЕ ПРЕДПРИЯТИЯ 400МЛН.РУБ.  
-МИКРОПРЕДПРИЯТИЯ 60МЛН.РУБЛЕЙ**

**ЧИСЛЕННОСТЬ РАБОТНИКОВ:  
-МАЛЫЕ ПРЕДПРИЯТИЯ ДО 100ЧЕЛ.  
-МИКРОПРЕДПРИЯТИЯ ДО 15ЧЕЛ.**

**СТРУКТУРА УСТАВНОГО КАПИТАЛА:  
СУММАРНАЯ ДОЛЯ УЧАСТИЯ  
ГОСУДАРСТВА, ИНОСТРАННЫХ  
ОРГАНИЗАЦИЙ  
И ГРАЖДАН НЕ ДОЛЖНА ПРЕВЫШАТЬ 25%**

---

# УДЕЛЬНЫЙ ВЕС МАЛЫХ ПРЕДПРИЯТИЙ В ОСНОВНЫХ ЭКОНОМИЧЕСКИХ ПОКАЗАТЕЛЯХ В 2009 ГОДУ, %



■ среднесписочная численность работников

■ инвестиции в основной капитал

■ оборотные активы

■ оборот предприятий

■ основные средства

■ капитал и резервы

# **ФЕДЕРАЛЬНЫЙ ЗАКОН «О РАЗВИТИИ МАЛОГО И СРЕДНЕГО ПРЕДПРИНИМАТЕЛЬСТВА В РОССИЙСКОЙ ФЕДЕРАЦИИ» ОТ 24.07.2007 №209-ФЗ (СТ.5)**

---

**ФЕДЕРАЛЬНОЕ СТАТИСТИЧЕСКОЕ  
НАБЛЮДЕНИЕ ЗА ДЕЯТЕЛЬНОСТЬЮ  
СУБЪЕКТОВ МАЛОГО  
ПРЕДПРИНИМАТЕЛЬСТВА**

```
graph TD; A[ФЕДЕРАЛЬНОЕ СТАТИСТИЧЕСКОЕ НАБЛЮДЕНИЕ ЗА ДЕЯТЕЛЬНОСТЬЮ СУБЪЕКТОВ МАЛОГО ПРЕДПРИНИМАТЕЛЬСТВА] --- B[СПЛОШНЫЕ СТАТИСТИЧЕСКИЕ НАБЛЮДЕНИЯ – 1 РАЗ В ПЯТЬ ЛЕТ]; A --- C[ВЫБОРОЧНЫЕ СТАТИСТИЧЕСКИЕ НАБЛЮДЕНИЯ – ЕЖЕМЕСЯЧНЫЕ, ЕЖЕКВАРТАЛЬНЫЕ, ЕЖЕГОДНЫЕ];
```

**СПЛОШНЫЕ СТАТИСТИЧЕСКИЕ  
НАБЛЮДЕНИЯ –  
1 РАЗ В ПЯТЬ ЛЕТ**

**ВЫБОРОЧНЫЕ СТАТИСТИЧЕСКИЕ  
НАБЛЮДЕНИЯ –  
ЕЖЕМЕСЯЧНЫЕ, ЕЖЕКВАРТАЛЬНЫЕ,  
ЕЖЕГОДНЫЕ**

---

# **СИСТЕМА ПОКАЗАТЕЛЕЙ ВЫБОРОЧНОГО НАБЛЮДЕНИЯ ДЛЯ МАЛЫХ ПРЕДПРИЯТИЙ (ФОРМА №ТЗВ-МП)**

---

- ВЫРУЧКА ОТ ПРОДАЖИ ТОВАРОВ, ПРОДУКЦИИ,  
РАБОТ, УСЛУГ**
  - РАСХОДЫ НА ПРИОБРЕТЕНИЕ СЫРЬЯ, МАТЕРИАЛОВ,  
ПОКУПНЫХ ПОЛУФАБРИКАТОВ И КОМПЛЕКТУЮЩИХ  
ИЗДЕЛИЙ**
  - РАСХОДЫ НА ПРИОБРЕТЕНИЕ ТОПЛИВА, ЭНЕРГИИ,  
ВОДЫ**
  - ОСТАТКИ НА СКЛАДЕ СЫРЬЯ, МАТЕРИАЛОВ,  
ПОКУПНЫХ ПОЛУФАБРИКАТОВ, КОМПЛЕКТУЮЩИХ  
ИЗДЕЛИЙ, ТОПЛИВА**
  - АРЕНДНАЯ ПЛАТА ЗА ОСНОВНЫЕ ФОНДЫ**
  - ПРЕДСТАВИТЕЛЬСКИЕ РАСХОДЫ**
  - РАСХОДЫ ПО ОПЛАТЕ РАБОТ И УСЛУГ СТОРОННИХ  
ОРГАНИЗАЦИЙ**
-

# **СИСТЕМА ПОКАЗАТЕЛЕЙ ВЫБОРОЧНОГО НАБЛЮДЕНИЯ ДЛЯ ИНДИВИДУАЛЬНЫХ ПРЕДПРИНИМАТЕЛЕЙ (ФОРМА №ТЗВ-ИП)**

---

- ВЫРУЧКА ОТ ПРОДАЖИ ТОВАРОВ, РАБОТ, УСЛУГ**
  - РАСХОДЫ НА ПРИОБРЕТЕНИЕ ТОВАРОВ ДЛЯ ПЕРЕПРОДАЖИ**
  - РАСХОДЫ НА ПРИОБРЕТЕНИЕ СЫРЬЯ, МАТЕРИАЛОВ, ПОКУПНЫХ ПОЛУФАБРИКАТОВ И КОМПЛЕКТУЮЩИХ ИЗДЕЛИЙ И ДРУГОГО ИМУЩЕСТВА**
  - РАСХОДЫ НА ПРИОБРЕТЕНИЕ ТОПЛИВА, ЭНЕРГИИ, ВОДЫ**
  - ПРИОБРЕТЕНИЕ РАБОТ И УСЛУГ, ВЫПОЛНЯЕМЫМИ СТОРОННИМИ ОРГАНИЗАЦИЯМИ И ИНДИВИДУАЛЬНЫМИ ПРЕДПРИНИМАТЕЛЯМИ**
  - ПРОЧИЕ РАСХОДЫ, СВЯЗАННЫЕ С ПРЕДПРИНИМАТЕЛЬСКОЙ ДЕЯТЕЛЬНОСТЬЮ**
-

# ОСНОВА ВЫБОРКИ

---

Данные сплошного наблюдения  
за деятельностью субъектов  
малого и среднего  
предпринимательства за 2010г.  
организации и индивидуальные  
предприниматели, имеющие  
**ненулевое значение выручки**  
от реализации товаров  
(работ, услуг)

---



# ВЫБОРКА ПО МАЛЫМ ПРЕДПРИЯТИЯМ – 10%

---

ОСОБЫЙ ПОРЯДОК ВЫБОРКИ – 5%

г.МОСКВА, МОСКОВСКАЯ ОБЛАСТЬ,  
г.САНКТ-ПЕТЕРБУРГ

**ТОРГОВЛЯ, СТРОИТЕЛЬСТВО,  
ОПЕРАЦИИ С НЕДВИЖИМЫМ ИМУЩЕСТВОМ**

---

# ВЫБОРКА ПО ИНДИВИДУАЛЬНЫМ ПРЕДПРИНИМАТЕЛЯМ – 10%

---

ОСОБЫЙ ПОРЯДОК ВЫБОРКИ – 5%

ВСЕ РЕГИОНЫ РОССИИ

**ТОРГОВЛЯ, ТРАНСПОРТ,  
ОПЕРАЦИИ С НЕДВИЖИМЫМ ИМУЩЕСТВОМ**

---

# МАССИВЫ ВЫБОРОЧНОЙ СОВОКУПНОСТИ

---

- 1 МАССИВ – **НЕТИПИЧНЫЕ**  
ОРГАНИЗАЦИИ И  
ИНДИВИДУАЛЬНЫЕ  
ПРЕДПРИНИМАТЕЛИ
  - 2 МАССИВ – **ОСТАЛЬНЫЕ**  
ОРГАНИЗАЦИИ И  
ИНДИВИДУАЛЬНЫЕ  
ПРЕДПРИНИМАТЕЛИ
-

# ФОРМИРОВАНИЕ 1 МАССИВА

---

- ЕДИНСТВЕННЫЕ ОРГАНИЗАЦИИ В ВИДЕ ДЕЯТЕЛЬНОСТИ
  - ОТОБРАННЫЕ ПО КРИТЕРИЮ ВЫРУЧКИ
  - ОТОБРАННЫЕ ПО КРИТЕРИЮ ЧИСЛЕННОСТИ
  - ОТОБРАННЫЕ ВРУЧНУЮ
-

# ФОРМИРОВАНИЕ 2 МАССИВА

---

- ОСНОВА ВЫБОРКИ УМЕНЬШАЕТСЯ НА КОЛИЧЕСТВО ОРГАНИЗАЦИЙ 1 МАССИВА
  - ПЕРЕСЧИТЫВАЕТСЯ ПРОЦЕНТ ВЫБОРКИ
  - МАССИВ ФОРМИРУЕТСЯ ПО НОВОМУ ПРОЦЕНТУ ПРОПОРЦИОНАЛЬНО ВЕСУ ВИДОВ ДЕЯТЕЛЬНОСТИ
-

---

**СПАСИБО ЗА ВНИМАНИЕ!**

---