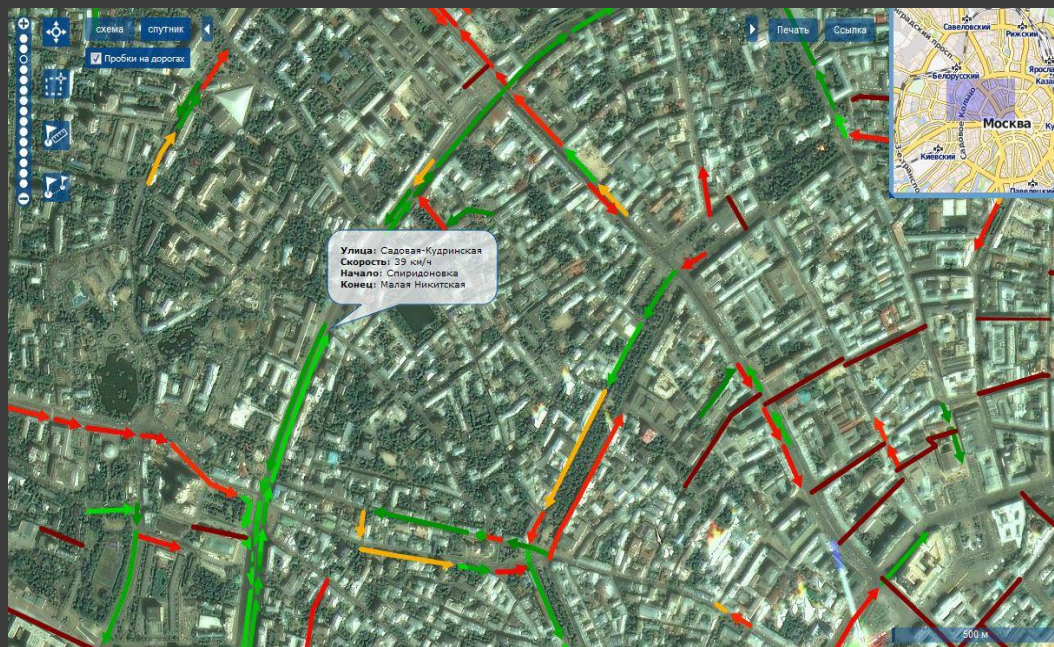


Игры на реальной местности:

геоданные как часть игрового процесса

Некоторые определения

- ❖ Геосервисы – отображают реальность.



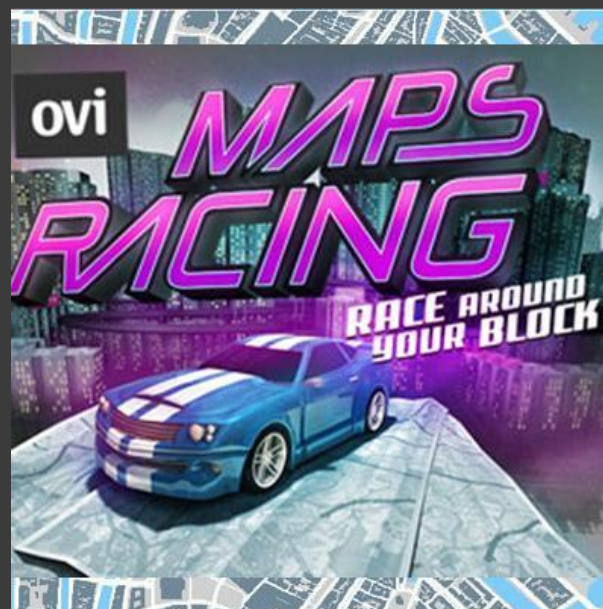
Некоторые определения

- ❖ Геосервисы – отображают реальность.
- ❖ Игры – Выдуманная реальность



Некоторые определения

- ❖ Геосервисы – отображают реальность.
- ❖ Игры – Выдуманная реальность
- ❖ Геоигры – надстройка над реальностью.



Реальные карты как основа игровых



Шаг 1 – Реклама.



Реальные карты как основа игровых



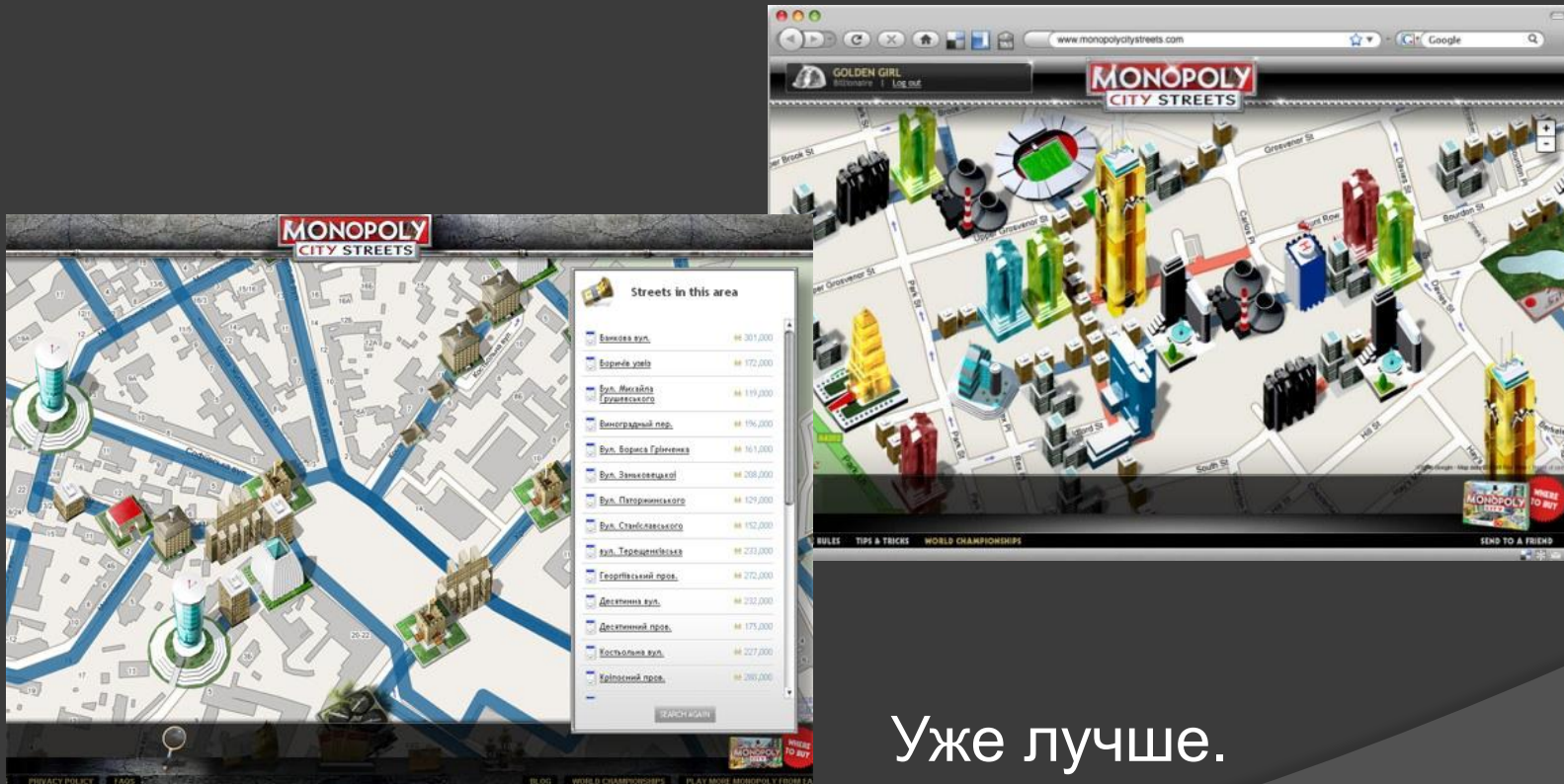
Шаг 2 – Однопользовательские игры.



Реальные карты как основа игровых



Шаг 3 – Игра поверх реальной карты.



Уже лучше.

Реальные карты как основа игровых

Шаг 4 – Геосети.

- Mirtesen
- AlterGeo
-

Шаги 2 и 3 – Статичные
Шаг 4 - Динамичный

Real Life игры

- ❖ «Дозоры», геотрекинг, Street Challenge
- ❖ Использую геосервисы как часть процесса
- ❖ Но возможно играть и без них
- ❖ Сеттинг можно менять произвольно

LBS-based игры

- ❖ Два основных подтипа – Long Distance и Short Distance
- ❖ Используют реальную текущую позиция пользователя как часть процесса
- ❖ **ПРОБЛЕМА.** При Short Distance сложно собрать много людей – ограничен multiplayer.
- ❖ Long Distance – практически не отличается от обычных online-игр.



AR-игры - нереальное

- ❖ Ну не только AR в чистом виде
- ❖ Зная расположение и направление – Накладываем картинку
- ❖ Не обязательно, кстати, фиктивную картинку – можно и живое видео – попробуй, отличи ☺
- ❖ Все, испортили реальность.



Интеграция и развитие

- ❖ Возможность играть без отрыва от кресла должна быть – иначе не будет массовости
- ❖ В критические моменты или как дающий бонусы шаг – Short Distance combat.
- ❖ Зная, где концентрация – можно ее попробовать увеличить (Университеты/места отдыха и т.п.)
- ❖ Итого – Кабинетные тактики, полевые исполнители (могут быть виртуальными)

Интеграция и развитие



таких игр.

пользователь (см. пробки)

ные – ширина каналов и

стройства (ну это когда еще



Спасибо за внимание!

Компания «Nival Network»

Москва, 1-ый Волоколамский пр-д, д. 10 стр. 10

тел: +7 (495) 363-9630

факс: +7 (495) 363-9631