

Реестр полномочий, как основа системы управления и оценки деятельности государственной службы. Пример внедрения.

Москва, 22 сентября 2011

САП СНГ, Архитектор отраслевых решений – Пречистенский Станислав

Содержание презентации

О компании SAP

Предпосылки создания Реестра полномочий ОГВ

Информационные системы для поддержки реестра полномочий

Пример внедрения в Администрации Ленинградской области

53 513 СОТРУДНИКОВ **SAP** ПО ВСЕМУ МИРУ

ГОДОВОЙ ДОХОД
ПРЕВЫШАЕТ **12,5** МЛРД ЕВРО

БОЛЕЕ **109 000** КОМПАНИЙ В
БОЛЕЕ **120** СТРАНАХ ИСПОЛЬЗУЮТ
РЕШЕНИЯ **SAP**

НАША МИССИЯ: ПОМОЧЬ КАЖДОМУ КЛИЕНТУ
ПРЕВРАТИТЬ СВОЮ КОМПАНИЮ В ЭФФЕКТИВНО
УПРАВЛЯЕМЫЙ БИЗНЕС



SAP в государственном секторе СНГ

Федеральные агентства и ведомства

Российские железные дороги, Министерство образования РФ, Минатом РФ (Росэнергоатом), Федеральное агентство по управлению федеральным имуществом, Управление делами Президента, Агентство Водных Ресурсов (Росводоресурсы), ЦентрИзбирКом, Пенсионный фонд РФ, Росреестр, Федеральный фонд обязательного медицинского страхования (ФФОМС) и другие

Уровень регионов

Департамент финансов г. Москвы, Московский метрополитен, Мосгортранс, Метрополитен г.С.Петербург, Администрация Пермского края, Администрация Ленинградской области, Администрация Волгоградской области, Ямало-Ненецкий округ, Департамент здравоохранения Тюменской области

Ведомства стран СНГ

Национальный банк Украины, Министерство обороны Украины, Министерство финансов Азербайджана, Таможенный комитет Казахстана,

Предпосылки создания реестра полномочий

ФЕДЕРАЛЬНОЕ И РЕГИОНАЛЬНОЕ ЗАКОНОДАТЕЛЬСТВО



Исполнение текущих полномочий чиновником и их оценка может проводиться только при наличии иерархичной актуальной системы правового обоснования полномочий и функций

На федеральном или региональном уровне – это реестр полномочий

На уровне органа власти – это положение об ОИГВ

На уровне чиновника – это должностная инструкция

Структура реестра полномочий – функции и услуги

ФЕДЕРАЛЬНОЕ И РЕГИОНАЛЬНОЕ ЗАКОНОДАТЕЛЬСТВО



РЕЕСТР
ПОЛНОМОЧИЙ
СУБЪЕКТА
ФЕДЕРАЦИИ



ПОЛОЖЕНИЯ ОБ ИСПОЛНИТЕЛЬНЫХ ОРГАНАХ
ГОСУДАРСТВЕННОЙ ВЛАСТИ СУБЪЕКТА
ФЕДЕРАЦИИ

Государственная функция – регулярно осуществляемая органом исполнительной власти деятельность по реализации или обеспечению реализации властных полномочий

Государственная услуга – деятельность органа исполнительной власти, оказывающего государственную услугу, выражающаяся в совершении действий и (или) принятии решений, влекущих возникновение, изменение или прекращение правоотношений или возникновение документированной информации (документа) в связи с обращением гражданина или организации в целях реализации их прав, законных интересов либо исполнения возложенных на них нормативными правовыми актами обязанностей

Задача 1. Актуализация реестра государственных функций

Около 1 500 государственных функций для субъекта Федерации

Задача 2. Актуализация реестра государственных услуг

100 – 400 государственных услуг для субъекта Федерации

Управление реестром полномочий



Реестр полномочий и информационные системы



Управление кадровым потенциалом

Управление талантами

- Подбор
- Планирование карьеры
- Планирование преемственности
- Корпоративное обучение
- Управление эффективностью
- Управление вознаграждениями

Базовые процессы

- Кадровый учет
- Организационное построение
- Управление предоставлением льгот
- Управление рабочим временем
- Расчет з/п и законодательная отчетность

Расстановка и проектное планирование

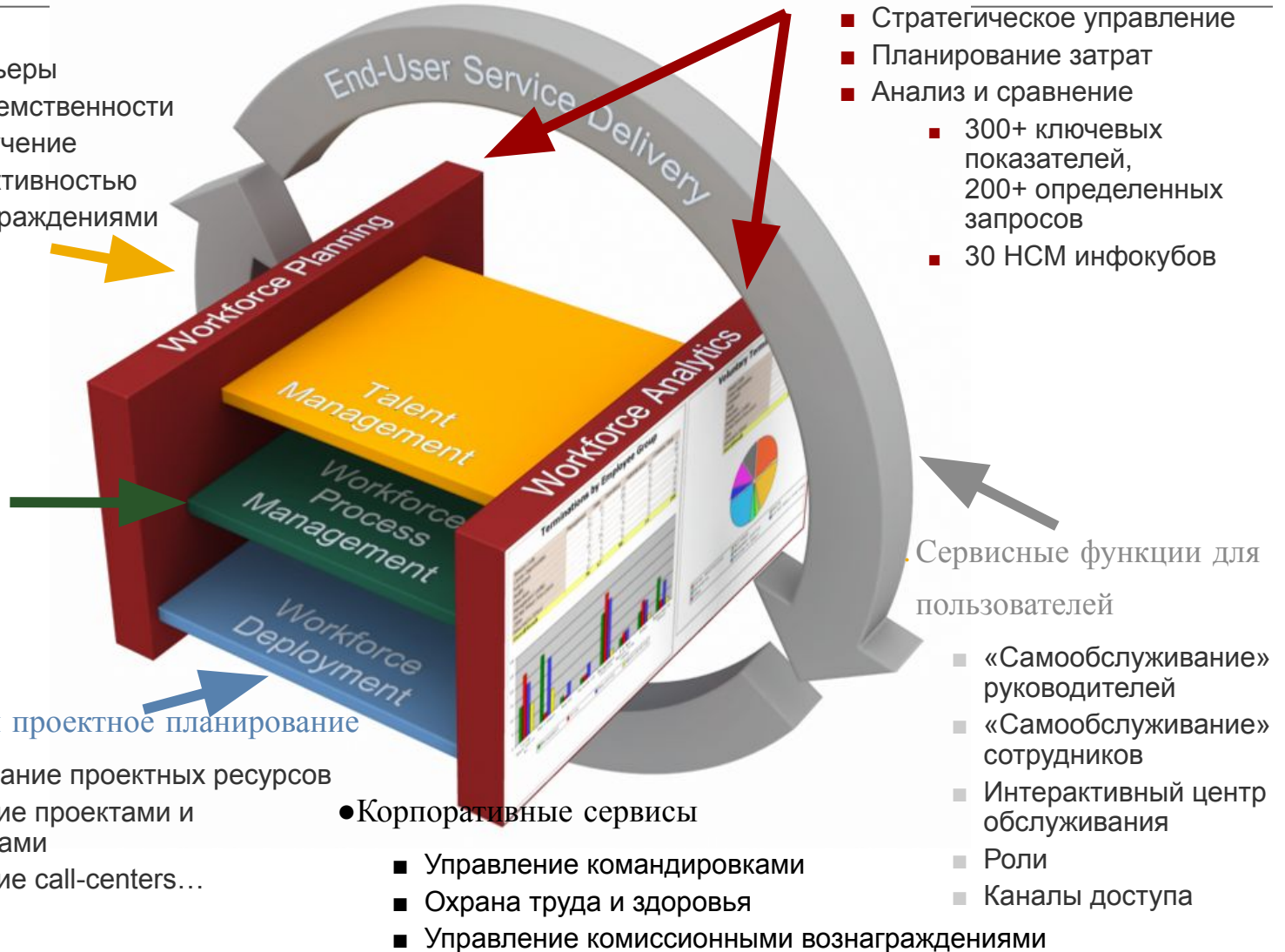
- Планирование проектных ресурсов
- Управление проектами и программами
- Управление call-centers...

Корпоративные сервисы

- Управление командировками
- Охрана труда и здоровья
- Управление комиссионными вознаграждениями

Аналитика и Планирование

- Стратегическое управление
- Планирование затрат
- Анализ и сравнение
 - 300+ ключевых показателей, 200+ определенных запросов
 - 30 HCM инфокубов



Сервисные функции для пользователей

- «Самообслуживание» руководителей
- «Самообслуживание» сотрудников
- Интерактивный центр обслуживания
- Роли
- Каналы доступа

Система моделирования процессов

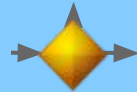


Визуальный редактор (процессов)

WebUI для конечного пользователя

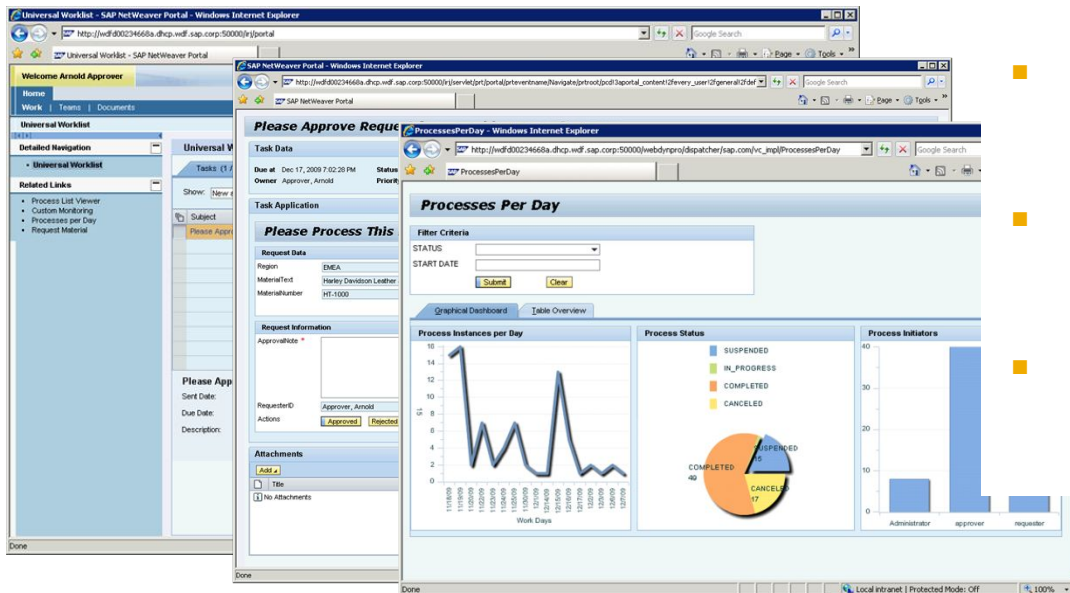


Сервер исполнения (процессов)



Прямой переход от бизнес-модели к исполняемому процессу

- Моделирование и выполнение композитного бизнес-процесса, поддержка бизнес-правил
- Наглядный графический редактор основанный на нотации BPMN
- Комбинирование пользовательских и автоматических действий в одной модели
- Поддержка основных процессных понятий (workflow, событие, задача, правило, контекст, роль, UI)
- Возможности мониторинга и анализа для определения возможностей оптимизации бизнес-процессов



Эффективная оценка деятельности ОГВ



Информационные панели для руководителей



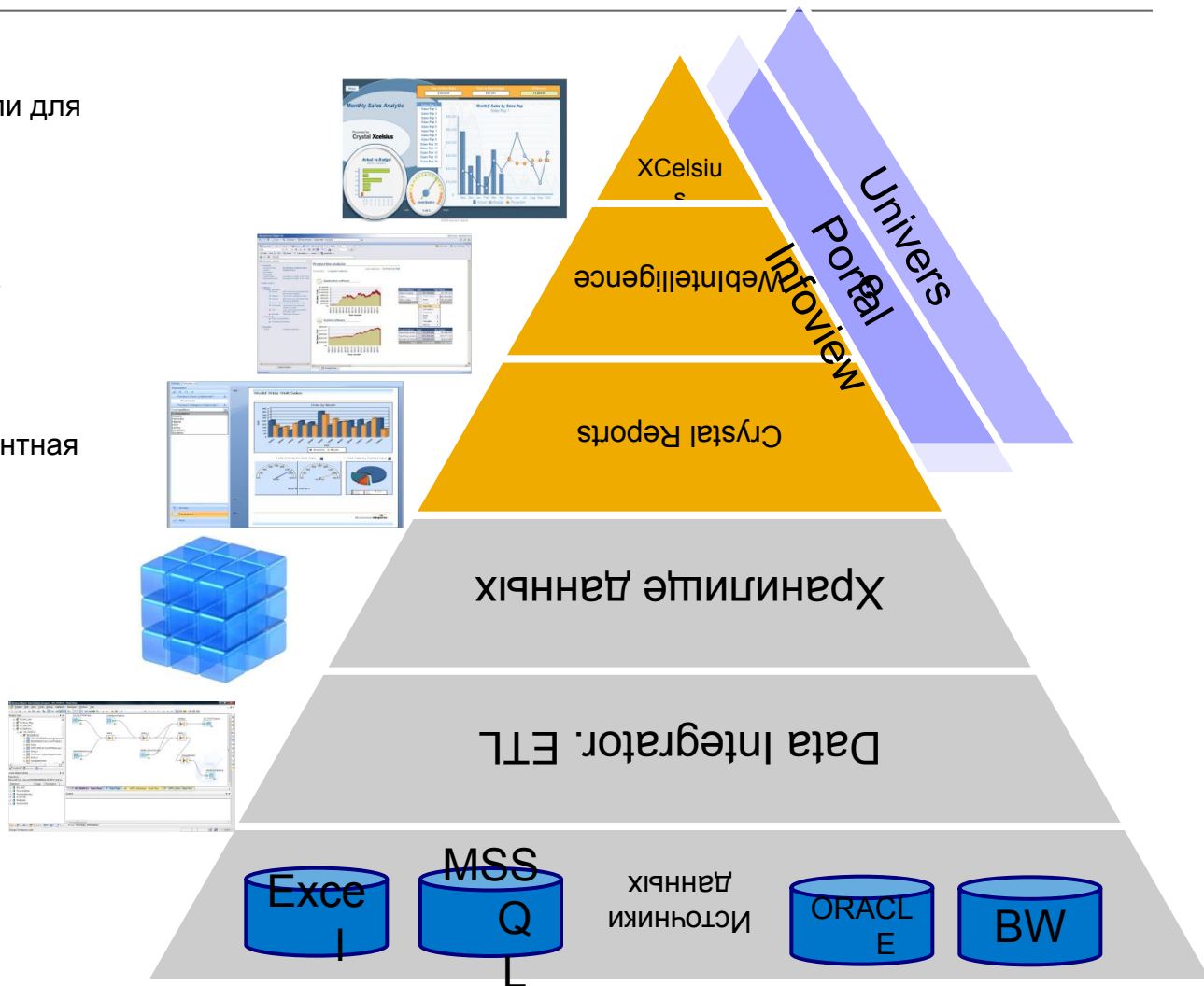
Аналитика «по запросу»



Фиксированная регламентная отчетность



Интеграция данных



Управление кадровыми ресурсами в Администрации Ленинградской области

Цели проекта

- автоматизация учета реорганизаций и кадровых перемещений в органах исполнительной власти Ленинградской области,
- контроль наличия свободных штатных должностей и формирования кадрового резерва,
- информационное сопровождение конкурсного отбора на замещения вакантных должностей и формирования кадрового резерва,
- оперативное получение сведений о численности государственных гражданских служащих в органах исполнительной власти Ленинградской области.

Итоги проекта

- Снижены трудозатраты на выполнение рутинных кадровых операций)
- Оптимизирована подготовка управленческой и статистической отчетности (осуществляется в режиме «в один клик» благодаря наличию в системе шаблонов и преднастроенных отчетов)
- Систематизировано управление проведением конкурсов, квалификационных экзаменов, аттестаций, планирование обучения персонала
- Проведено обучение ключевых пользователей.



КЛИЕНТ

Ленинградская область включает в себя 222 муниципальных образования: 1 городской округ и 17 муниципальных районов, в состав которых входят 62 городских и 142 сельских поселения . Штатная численность сотрудников аппарата Администрации области - более 1 500 человек.

Выгоды от внедрения

Актуализированная информация о полномочиях и функциях, органов государственной власти и чиновников «на каждый день»

Автоматическая оценка административных и управленческих затрат на исполнение вводимых полномочий

Моделирование организационной структуры ОГВ с детализацией до единичной функции чиновника

Возможность обоснованного сокращения/увеличения штатной численности

Управление персоналом государственных служащих на уровне кадрового потенциала

Снижение затрат на формирование оперативной и формальной отчетности по управлению персоналом

No part of this publication may be reproduced or transmitted in any form or for any purpose without the express permission of SAP AG. The information contained herein may be changed without prior notice.

Some software products marketed by SAP AG and its distributors contain proprietary software components of other software vendors.

Microsoft, Windows, Excel, Outlook, and PowerPoint are registered trademarks of Microsoft Corporation.

IBM, DB2, DB2 Universal Database, System i, System i5, System p, System p5, System x, System z, System z10, System z9, z10, z9, iSeries, pSeries, xSeries, zSeries, eServer, z/VM, z/OS, i5/OS, S/390, OS/390, OS/400, AS/400, S/390 Parallel Enterprise Server, PowerVM, Power Architecture, POWER6+, POWER6, POWER5+, POWER5, POWER, OpenPower, PowerPC, BatchPipes, BladeCenter, System Storage, GPFS, HACMP, RETAIN, DB2 Connect, RACF, Redbooks, OS/2, Parallel Sysplex, MVS/ESA, AIX, Intelligent Miner, WebSphere, Netfinity, Tivoli and Informix are trademarks or registered trademarks of IBM Corporation.

Linux is the registered trademark of Linus Torvalds in the U.S. and other countries.

Adobe, the Adobe logo, Acrobat, PostScript, and Reader are either trademarks or registered trademarks of Adobe Systems Incorporated in the United States and/or other countries.

Oracle is a registered trademark of Oracle Corporation.

UNIX, X/Open, OSF/1, and Motif are registered trademarks of the Open Group.

Citrix, ICA, Program Neighborhood, MetaFrame, WinFrame, VideoFrame, and MultiWin are trademarks or registered trademarks of Citrix Systems, Inc.

HTML, XML, XHTML and W3C are trademarks or registered trademarks of W3C®, World Wide Web Consortium, Massachusetts Institute of Technology.

Java is a registered trademark of Sun Microsystems, Inc.

JavaScript is a registered trademark of Sun Microsystems, Inc., used under license for technology invented and implemented by Netscape.

SAP, R/3, SAP NetWeaver, Duet, PartnerEdge, ByDesign, SAP BusinessObjects Explorer, StreamWork, and other SAP products and services mentioned herein as well as their respective logos are trademarks or registered trademarks of SAP AG in Germany and other countries.

Business Objects and the Business Objects logo, BusinessObjects, Crystal Reports, Crystal Decisions, Web Intelligence, Xcelsius, and other Business Objects products and services mentioned herein as well as their respective logos are trademarks or registered trademarks of Business Objects Software Ltd. Business Objects is an SAP company.

Sybase and Adaptive Server, iAnywhere, Sybase 365, SQL Anywhere, and other Sybase products and services mentioned herein as well as their respective logos are trademarks or registered trademarks of Sybase, Inc. Sybase is an SAP company.

All other product and service names mentioned are the trademarks of their respective companies. Data contained in this document serves informational purposes only. National product specifications may vary.

The information in this document is proprietary to SAP. No part of this document may be reproduced, copied, or transmitted in any form or for any purpose without the express prior written permission of SAP AG.

This document is a preliminary version and not subject to your license agreement or any other agreement with SAP. This document contains only intended strategies, developments, and functionalities of the SAP® product and is not intended to be binding upon SAP to any particular course of business, product strategy, and/or development. Please note that this document is subject to change and may be changed by SAP at any time without notice.

SAP assumes no responsibility for errors or omissions in this document. SAP does not warrant the accuracy or completeness of the information, text, graphics, links, or other items contained within this material. This document is provided without a warranty of any kind, either express or implied, including but not limited to the implied warranties of merchantability, fitness for a particular purpose, or non-infringement.

SAP shall have no liability for damages of any kind including without limitation direct, special, indirect, or consequential damages that may result from the use of these materials. This limitation shall not apply in cases of intent or gross negligence.

The statutory liability for personal injury and defective products is not affected. SAP has no control over the information that you may access through the use of hot links contained in these materials and does not endorse your use of third-party Web pages nor provide any warranty whatsoever relating to third-party Web pages.

Weitergabe und Vervielfältigung dieser Publikation oder von Teilen daraus sind, zu welchem Zweck und in welcher Form auch immer, ohne die ausdrückliche schriftliche Genehmigung durch SAP AG nicht gestattet. In dieser Publikation enthaltene Informationen können ohne vorherige Ankündigung geändert werden.

Die von SAP AG oder deren Vertriebsfirmen angebotenen Softwareprodukte können Softwarekomponenten auch anderer Softwarehersteller enthalten.

Microsoft, Windows, Excel, Outlook, und PowerPoint sind eingetragene Marken der Microsoft Corporation.

IBM, DB2, DB2 Universal Database, System i, System i5, System p, System p5, System x, System z, System z10, System z9, z10, z9, iSeries, pSeries, xSeries, zSeries, eServer, zVM, z/OS, i5/OS, S/390, OS/390, OS/400, AS/400, S/390 Parallel Enterprise Server, PowerVM, Power Architecture, POWER6+, POWER6, POWER5+, POWER5, POWER, OpenPower, PowerPC, BatchPipes, BladeCenter, System Storage, GPFS, HACMP, RETAIN, DB2 Connect, RACF, Redbooks, OS/2, Parallel Sysplex, MVS/ESA, AIX, Intelligent Miner, WebSphere, Netfinity, Tivoli und Informix sind Marken oder eingetragene Marken der IBM Corporation.

Linux ist eine eingetragene Marke von Linus Torvalds in den USA und anderen Ländern.

Adobe, das Adobe-Logo, Acrobat, PostScript und Reader sind Marken oder eingetragene Marken von Adobe Systems Incorporated in den USA und/oder anderen Ländern.

Oracle ist eine eingetragene Marke der Oracle Corporation.

UNIX, X/Open, OSF/1 und Motif sind eingetragene Marken der Open Group.

Citrix, ICA, Program Neighborhood, MetaFrame, WinFrame, VideoFrame und MultiWin sind Marken oder eingetragene Marken von Citrix Systems, Inc.

HTML, XML, XHTML und W3C sind Marken oder eingetragene Marken des W3C®, World Wide Web Consortium, Massachusetts Institute of Technology.

Java ist eine eingetragene Marke von Sun Microsystems, Inc.

JavaScript ist eine eingetragene Marke der Sun Microsystems, Inc., verwendet unter der Lizenz der von Netscape entwickelten und implementierten Technologie.

SAP, R/3, SAP NetWeaver, Duet, PartnerEdge, ByDesign, SAP BusinessObjects Explorer, StreamWork und weitere im Text erwähnte SAP-Produkte und Dienstleistungen sowie die entsprechenden Logos sind Marken oder eingetragene Marken der SAP AG in Deutschland und anderen Ländern.

Business Objects und das Business-Objects-Logo, BusinessObjects, Crystal Reports, Crystal Decisions, Web Intelligence, Xcelsius und andere im Text erwähnte Business-Objects-Produkte und Dienstleistungen sowie die entsprechenden Logos sind Marken oder eingetragene Marken der Business Objects Software Ltd. Business Objects ist ein Unternehmen der SAP AG.

Sybase und Adaptive Server, iAnywhere, Sybase 365, SQL Anywhere und weitere im Text erwähnte Sybase-Produkte und -Dienstleistungen sowie die entsprechenden Logos sind Marken oder eingetragene Marken der Sybase Inc. Sybase ist ein Unternehmen der SAP AG.

Alle anderen Namen von Produkten und Dienstleistungen sind Marken der jeweiligen Firmen. Die Angaben im Text sind unverbindlich und dienen lediglich zu Informationszwecken. Produkte können länderspezifische Unterschiede aufweisen.

Die in dieser Publikation enthaltene Information ist Eigentum der SAP. Weitergabe und Vervielfältigung dieser Publikation oder von Teilen daraus sind, zu welchem Zweck und in welcher Form auch immer, nur mit ausdrücklicher schriftlicher Genehmigung durch SAP AG gestattet.