

ОСНОВЫ УПРАВЛЕНИЯ

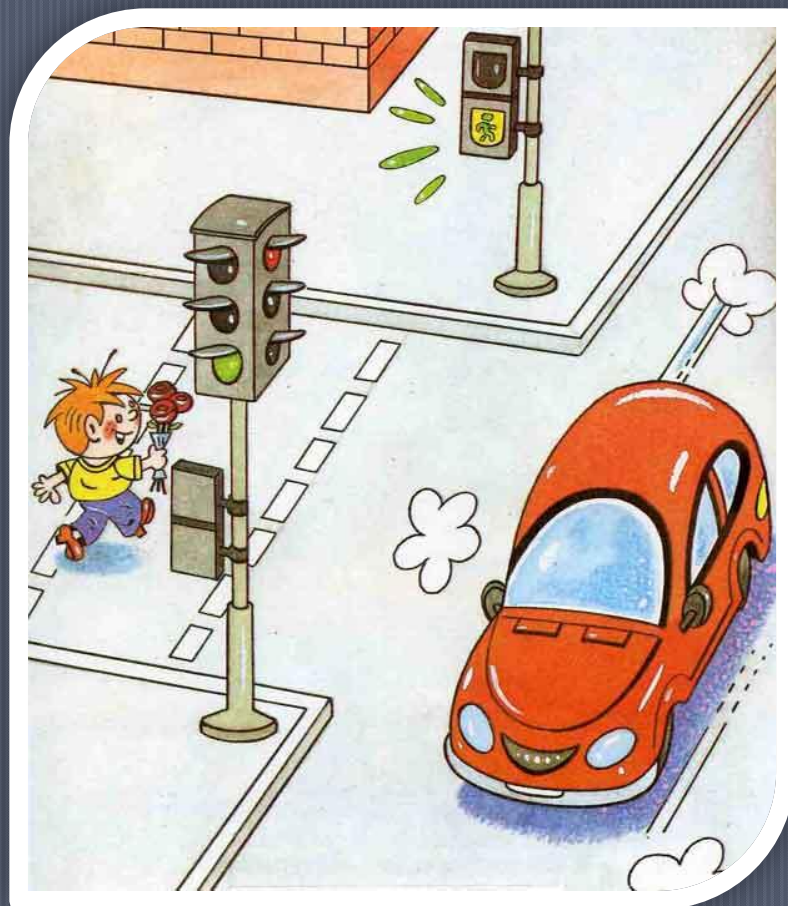
Управление – процесс целенаправленного воздействия на объект



Управление – процесс целенаправленного воздействия на объект

Система управления — набор средств влияния на подконтрольный объект для достижения определённых целей.

Объектом системы управления могут быть как технические объекты так и люди.



ЭЛЕМЕНТЫ СИСТЕМЫ УПРАВЛЕНИЯ

ИСХОДНАЯ
ИНФОРМАЦИЯ И
ПОСТАНОВКА
ЦЕЛИ

Высокая
температура!
Необходима ее
нормализация

ОБЪЕКТ
УПРАВЛЕНИЯ

Больной

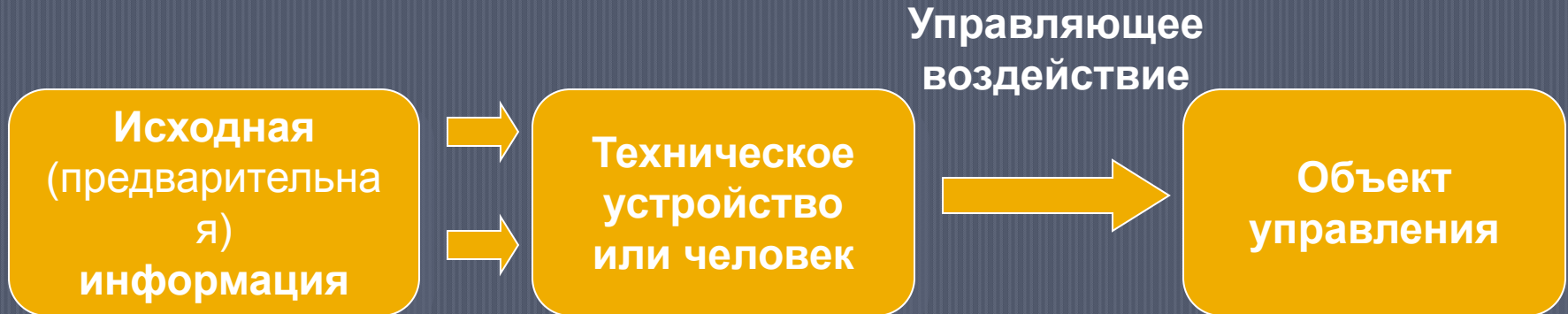


УПРАВЛЯЮЩЕЕ
ВОЗДЕЙСТВИЕ

Прием лекарств,
обтирание тела,
применение
народных средств
лечения

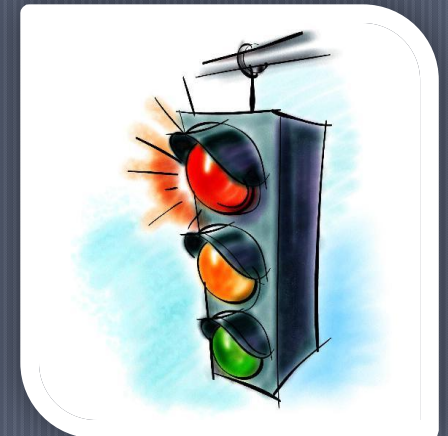
СХЕМЫ УПРАВЛЕНИЯ

РАЗОМКНУТАЯ:



Сущность принципа разомкнутого управления заключается в **жестко заданной программе управления.**

То есть управление осуществляется «вслепую», без контроля результата.



СХЕМЫ УПРАВЛЕНИЯ

ЗАМКНУТАЯ:

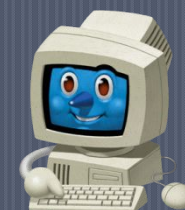


В замкнутых системах автоматического регулирования управляющее воздействие формируется в непосредственной зависимости от управляемой величины. Связь входа системы с его выходом называется **обратной связью**.



Контрольные вопросы:

1. Как вы понимаете выражение «Система управления»?
2. Перечислите элементы системы управления.
3. В чем принципиальное различие разомкнутой и замкнутой систем управления?



ГОУ СПО «Клинцовский педагогический колледж»
Кабинет информатики
Космачев Владимир Константинович
vlakon54@mail.ru

