

Государственная Агропромышленная Лизинговая Компания
"РОСАГРОЛИЗИНГ"

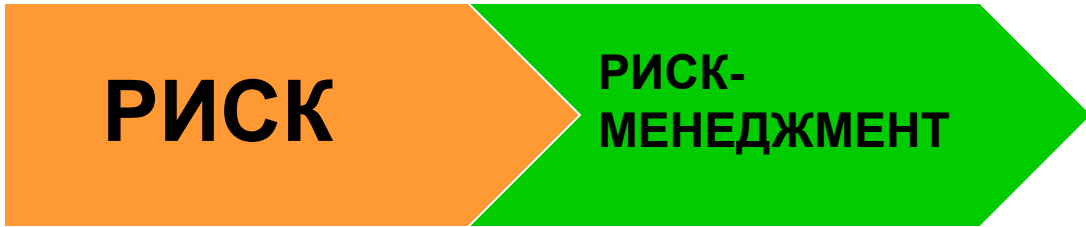
Риск-менеджмент в лизинговой компании
Система управления кредитным риском

Египет, 19-26 мая

Пугачева Анна

Заместитель Начальника

Департамента лизинга и финансов





РИСК. Определение

Угроза того, что некое событие или действие негативно повлияет на способность организации успешно достичь своих **ЦЕЛЕЙ** или реализовать свои **СТРАТЕГИИ**.



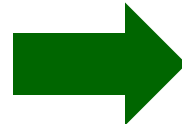
РИСК. Классификация

ИСТОЧНИКИ

Кредитные

Рыночные

Операционные



РИСКИ

Кредитные

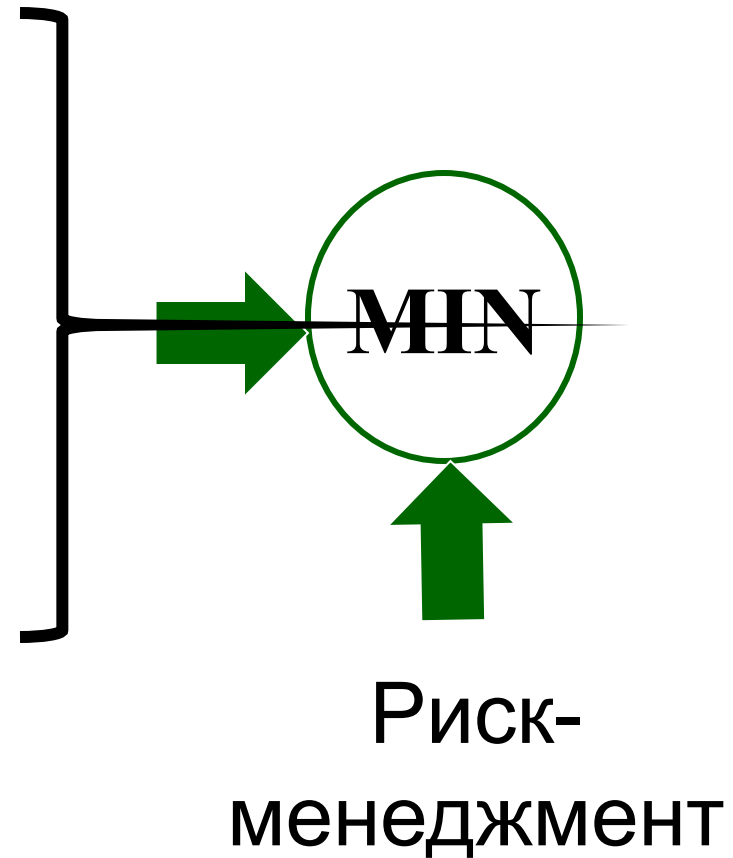
Рыночные

Прочие



РИСК. Потери

- Финансовые
- Трудовые
- Материальные
- Временные
- Специальные





Риск. Управление

Система управления рисками базируется на создании **интегрированного** процесса идентификации, измерения (оценки) и мониторинга рисков, с которыми сталкивается компания с целью создания информативной базы для принятия решений, направленных на управление рисками с целью нахождения и достижения оптимального соотношения между **риском и доходностью** в масштабе всей компании.



Риск. Цели управления

- Реализация стратегии
- Улучшение качества управления
- Информационная прозрачность
- Оценка результатов деятельности



Риск. Этапы управления





РОСАГРОЛИЗИНГ

РИСК

РИСК

**РИСК-
МЕНЕДЖМЕНТ**



Риск-менеджмент.

Идентификация рисков



Кредитные риски

Рыночные риски

Бизнес риски

Операционные риски

Организационные
риски



Риск-менеджмент.

Кредитный риск -

риск невыполнения или ненадлежащего выполнения обязательств со стороны контрагентов

- Риск заемщика (лизингополучателя)
- Риск поставщика оборудования
- Риск эмитента
- Риск третьей стороны
- Риск концентрации лизингового портфеля



Риск-менеджмент.

Рыночный риск -

инициируются неопределенностью относительно поведения и изменения рыночных цен и индексов

- Риск процентных ставок
- Валютный риск
- Риск изменения стоимости имущества



Риск-менеджмент.

Бизнес риск -

возникают в связи с неопределенностью относительно финансовых и оперативных результатов деятельности организации

- Риск ликвидности**
- Риск капитала**
- Риск при изъятии предмета лизинга**
- Стратегические риски**
- Риски ценообразования**
- Клиентский риск**
- Риск конкурентного преимущества**
- Риски изменения регулирования деятельности**
- Риски потери репутации**
- Политические риски**



Риск-менеджмент.

Операционный риск -

риск дополнительных издержек в процессе деятельности компании, возникающие в результате сбоев технологического и финансового характера

- Процессы и операции
- Риски сохранности активов в компании
- Риски контроля
- Системные риски
- Модальные риски
- Model standard
- Риски соответствия
- Риски информационной безопасности
- Риски внешнего воздействия



Риск-менеджмент.

Организационный риск -

риски, связанные с возможными финансовыми потерями, вызванными недостатками организационной структуры и внутренними возможностями компании по внедрению стратегии компании и ее эффективному управлению

- Риск человеческих ресурсов
- Риск инфраструктуры
- Риск корпоративной культуры
- Риск провала управленческих решений



Риск-менеджмент.

Оценка и измерение рисков

		вероятность события									
		низкая			средняя			высокая			
		1	2	3	4	5	6	7	8	9	
п о с л е д с т в и я	с и л ь н ы е	9									
		8					Процессные риски			Риск концентрации портфеля	
		7				Риск изъятия			Риски ЛП		
	с р е д н и е	6		Риск ценообразования	Риски IT		Риски эмитента	Риски залога			
		5			Риск ликвидности		Риски поставщика				
		4		Сохранность активов		Риски MV		Риски регулирования			
с о б ы т и я	3		Риск капитала		Риски HR	Политические риски					
	2				Риск %, \$, EUR		Риски мотивации				
	1										



Риск-менеджмент.

Управление рисками

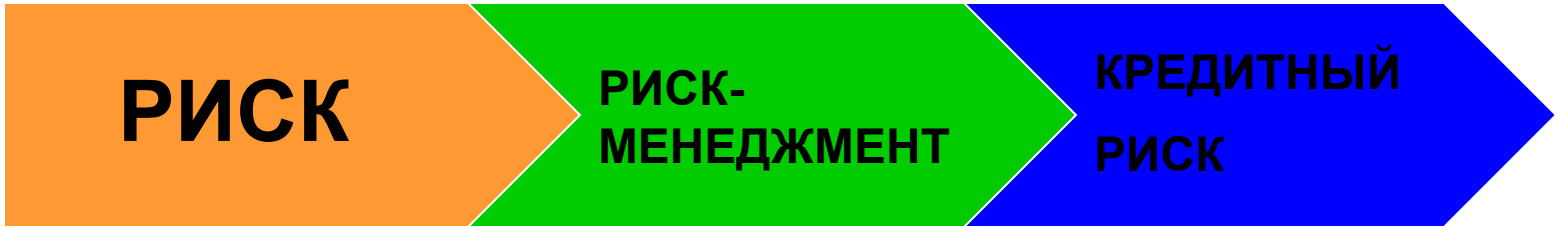
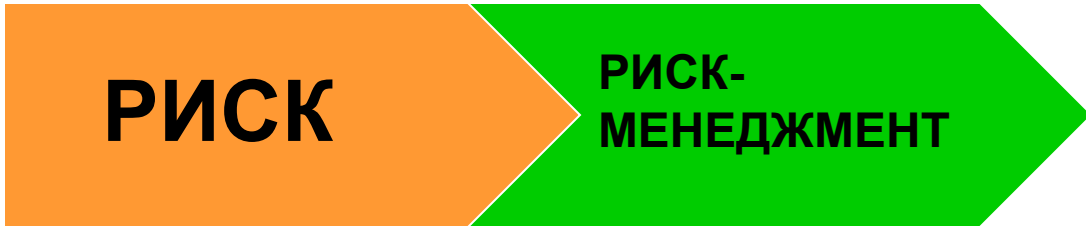
- ✓ Избежание риска
- ✓ Нейтрализация риска
- ✓ Снижение степени риска
- ✓ Передача риска
- ✓ Принятие риска



Риск-менеджмент.

Мониторинг рисков

- **Разработка ключевых показателей риска**
- **Карта риска**





Управление кредитным риском. Зачем? (1)





Управление кредитным риском. Зачем? (2)

Balance sheet

A	L&E
	Loans
NIL	Equity

Profit and Loss

Finance Income

Cash Flow

Lease Receivables

- Снижение IRR, обесценение NIL, снижение FI
- Снижение ликвидности
- Снижение объемов реинвестирования
- Снижение собственного капитала



Управление кредитным риском. Зачем? (3)





Управление кредитным риском. Зачем? (4)





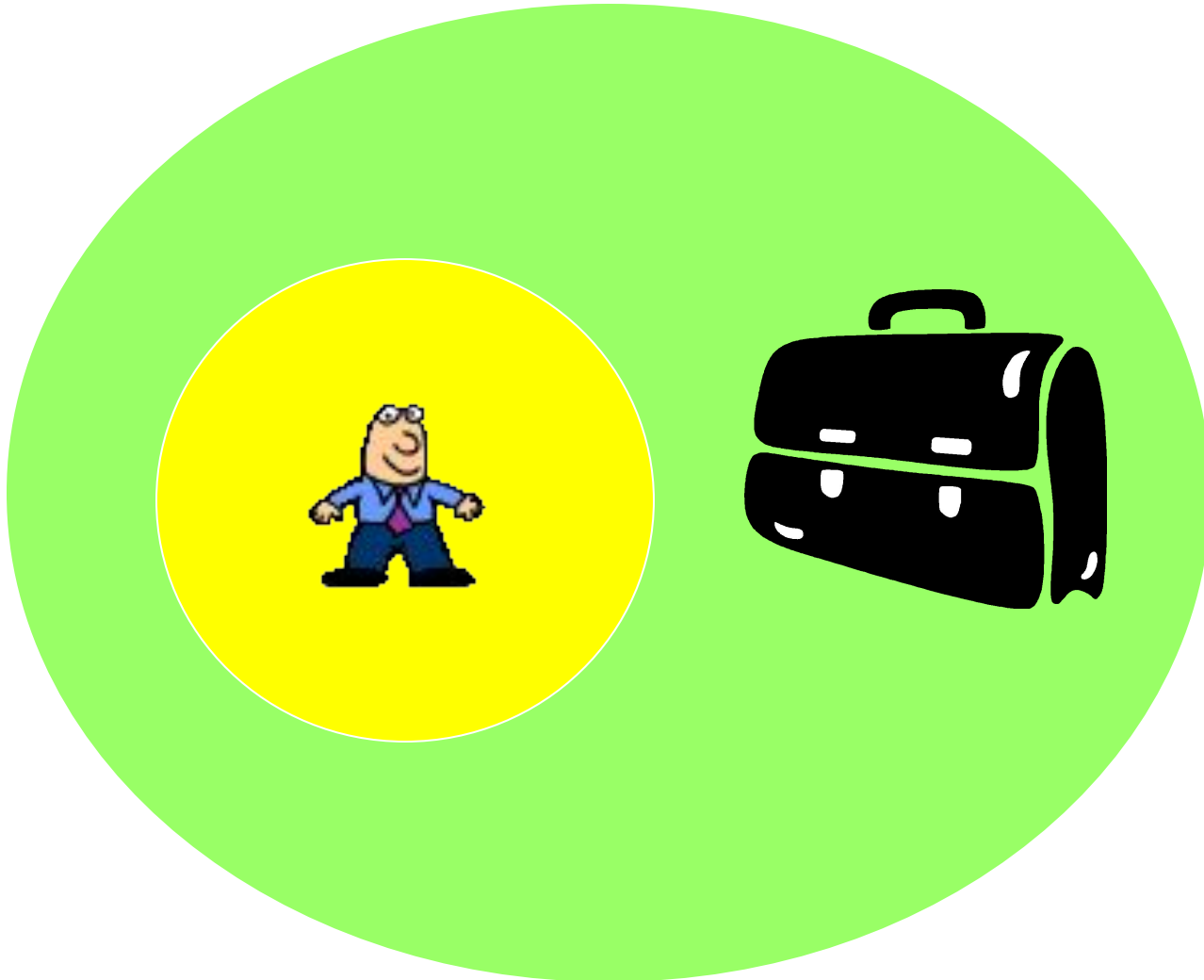
Управление кредитным риском. Зачем? (5)





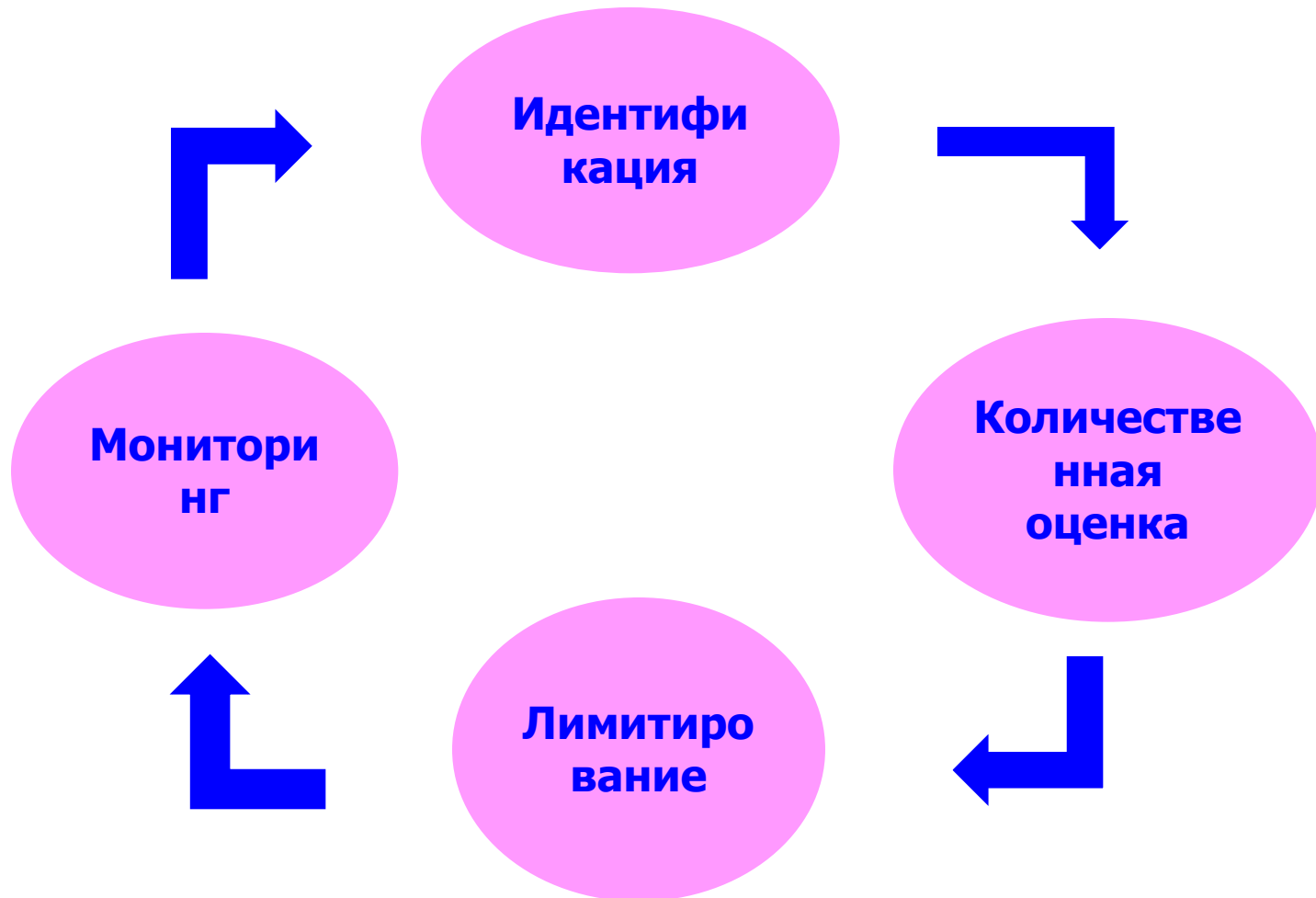
Кредитный риск

Кредитный риск - это возможность потерь вследствие неспособности лизингополучателя выполнить свои контрактные обязательства.





Система управления кредитным риском

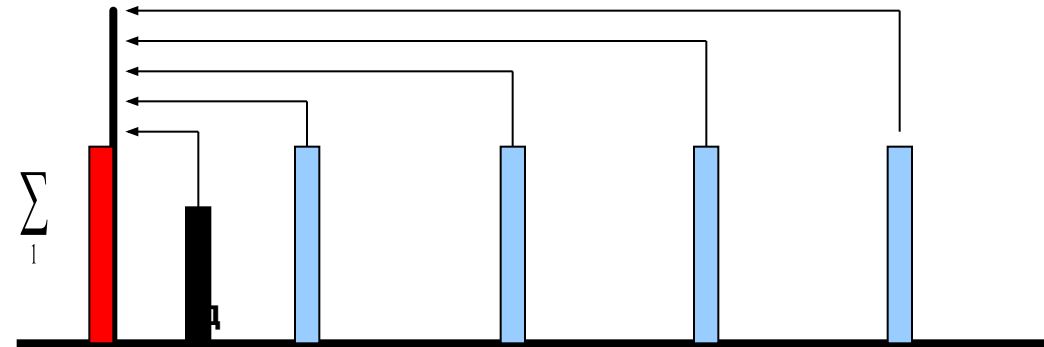




Идентификация кредитного риска

I. Потери от несвоевременной оплаты лизинговых платежей

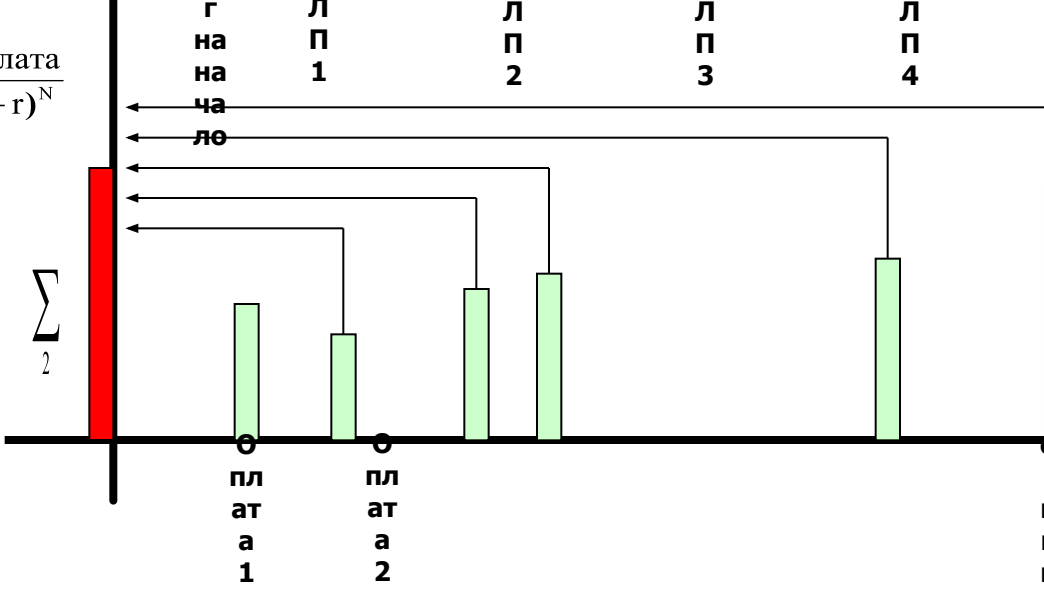
$$\frac{\text{Лиз.платеж}}{(1+r)^N}$$



CF 1

Платежи
по графику

$$\frac{\text{Оплата}}{(1+r)^N}$$



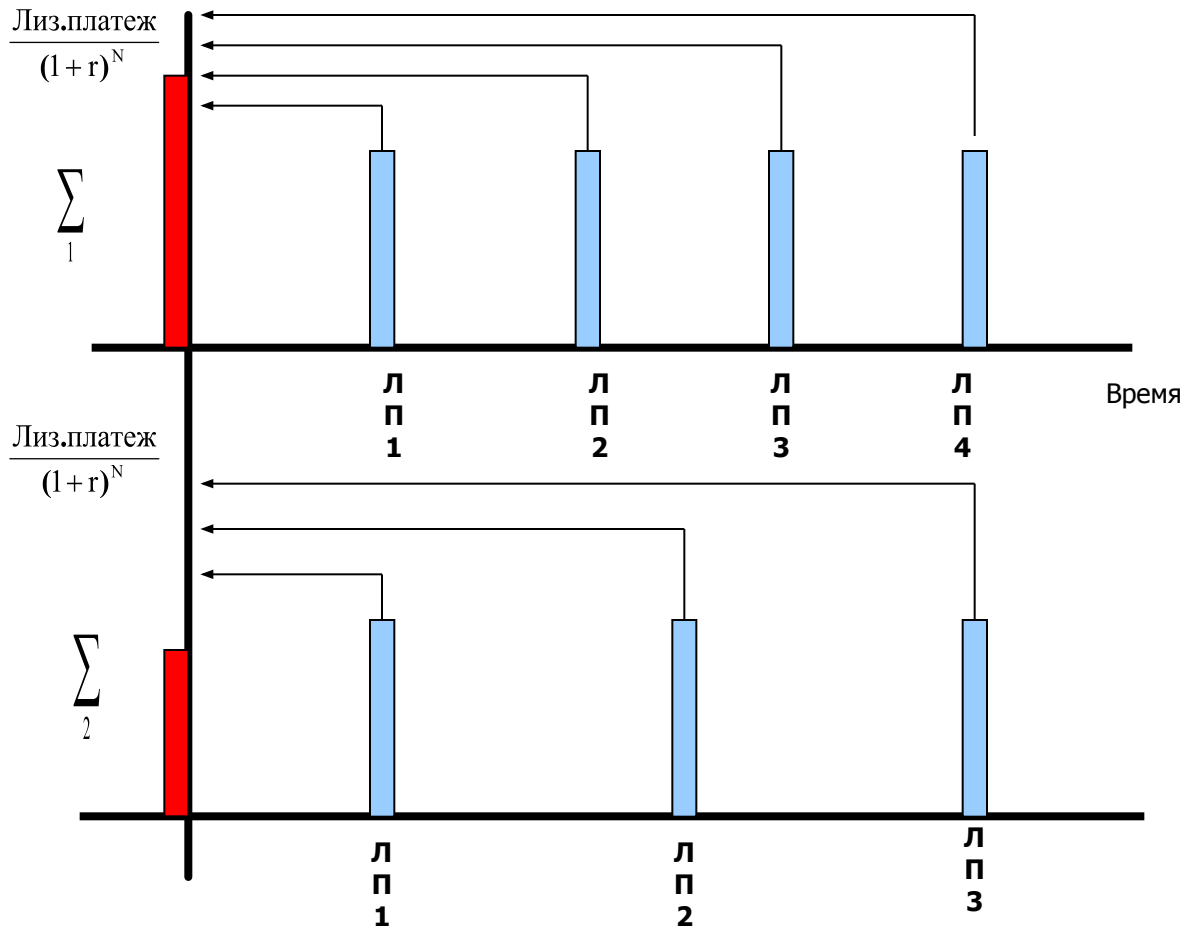
CF 2

Фактически
Произведенные
Оплаты



Идентификация кредитного риска

I I. Потери от изменения графиков



CF 1

Платежи
по старому
графику

CF 2

Платежи
По новому
графику



Идентификация кредитного риска

III. Потери от изъятия

$$\text{LOSS} = \text{NIL} + \text{Accrued Income} + \text{ULP} - \min(\text{NRV}, \text{HV})$$

NIL – net investment in Lease (Чистые инвестиции в лизинг)

Accrued Income – начисленный финансовый доход

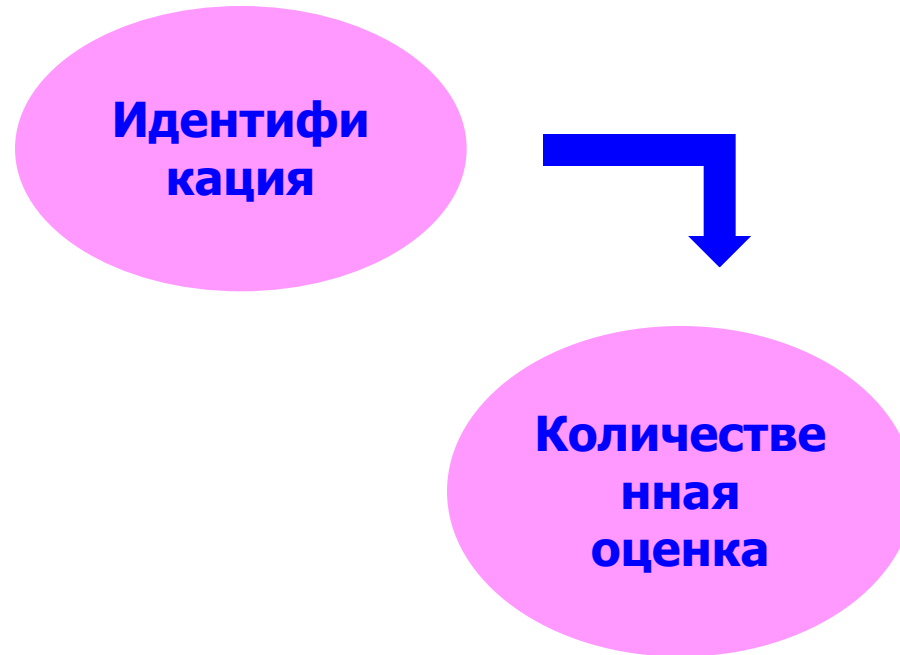
ULP – unpaid lease payments – неоплаченные лизинговые платежи

NRV – net realizable value (чистая стоимость реализации)

HV – historical value (историческая стоимость)



Система управления кредитным риском



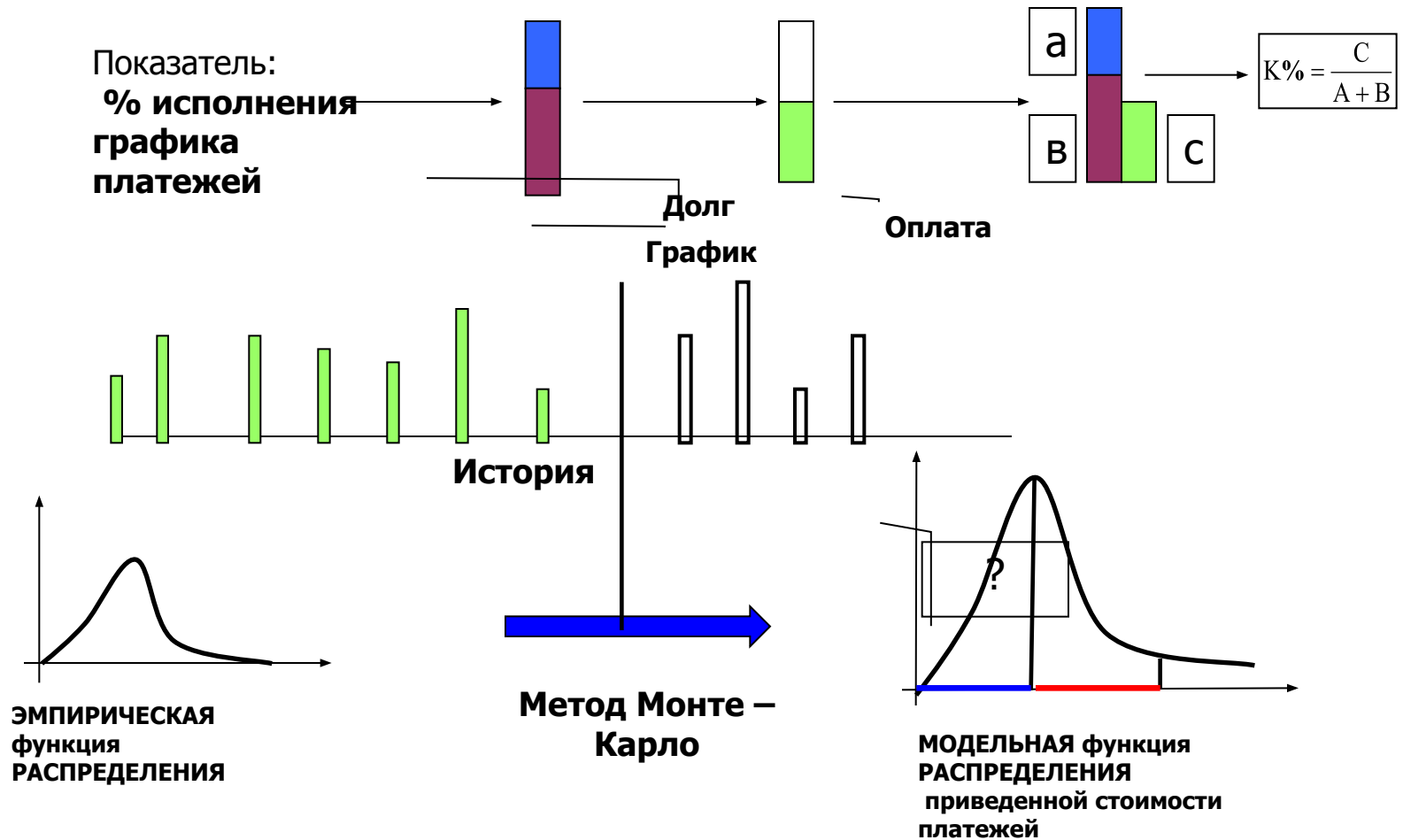


Количественная оценка риска

- **CAR** - это объем денежных средств, которого достаточно для покрытия потерь стоимости дебиторской задолженности (от обесценения) по лизинговым платежам с заданной вероятностью (в модели использована 95% вероятность)
- Построение **ВЕРОЯТНОСТНОГО РАСПРЕДЕЛЕНИЯ ВЕЛИЧИНЫ УБЫТКОВ**
- Метод моделирования вероятностных величин – **МОНТЕ-КАРЛО**

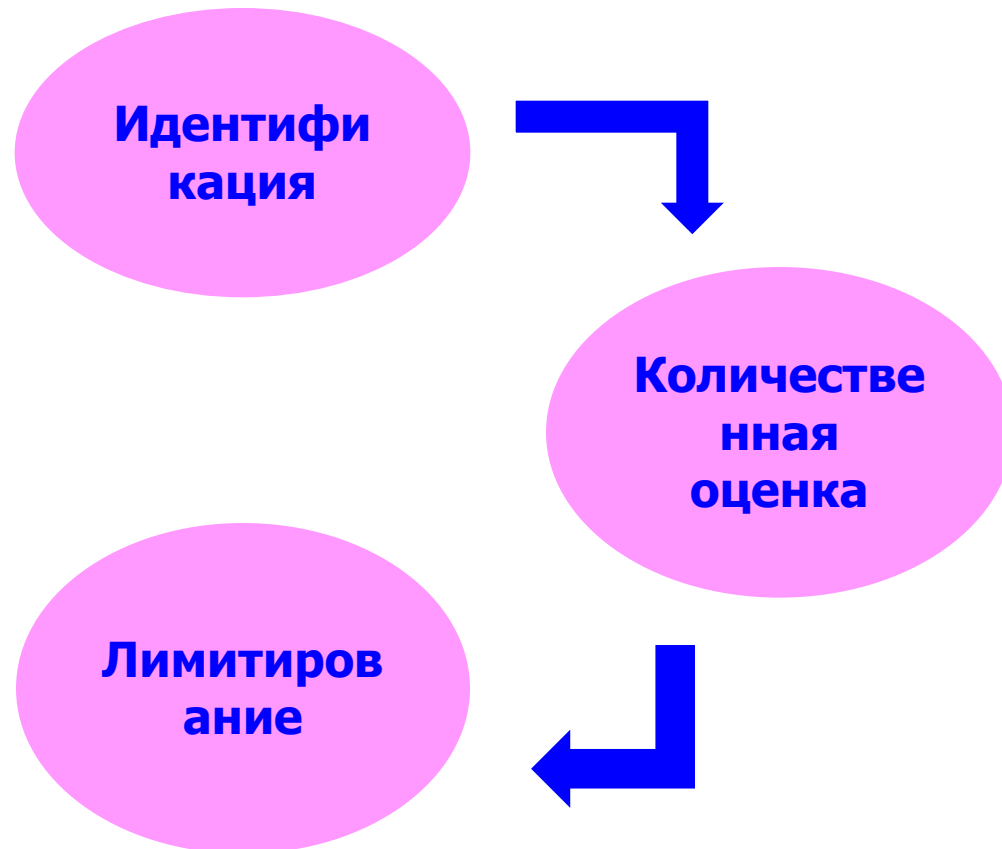


Построение распределения убытков



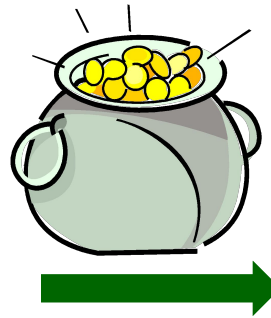


Система управления кредитным риском





Лимитирование



**Доли
?**



Оптимизация структуры портфеля

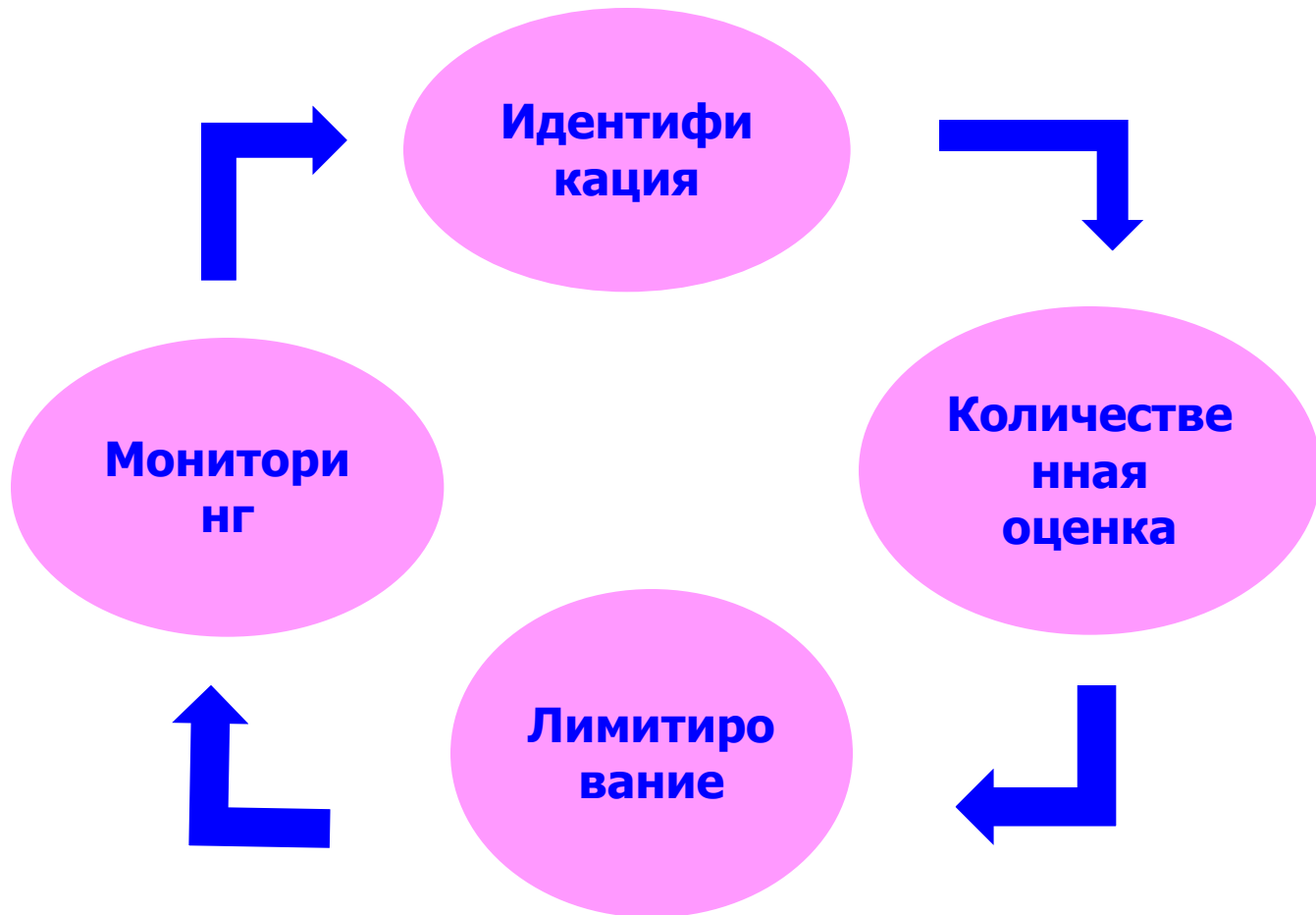
Бюджетные ограничения:



- **Размер транша**
- **Величина резерва под будущие потери**
- **Финансовые коэффициенты**
- **Не ликвидность лизинговых контрактов**



Система управления кредитным риском

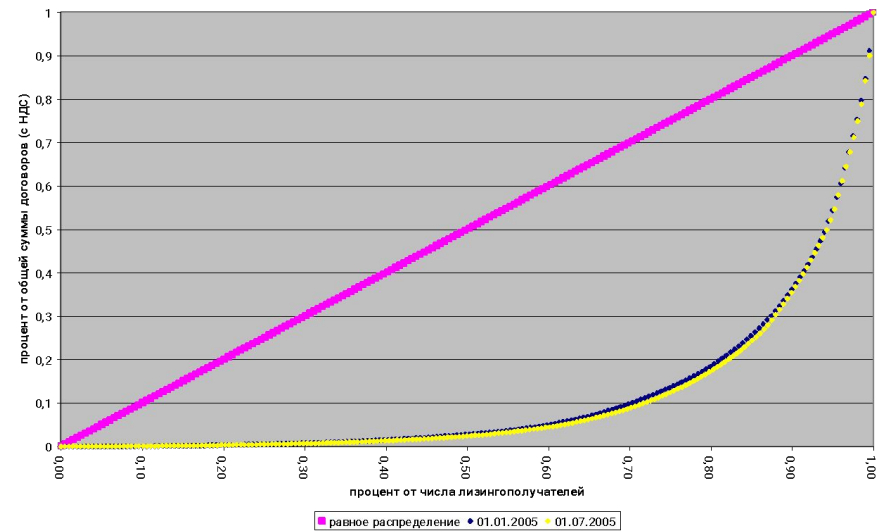




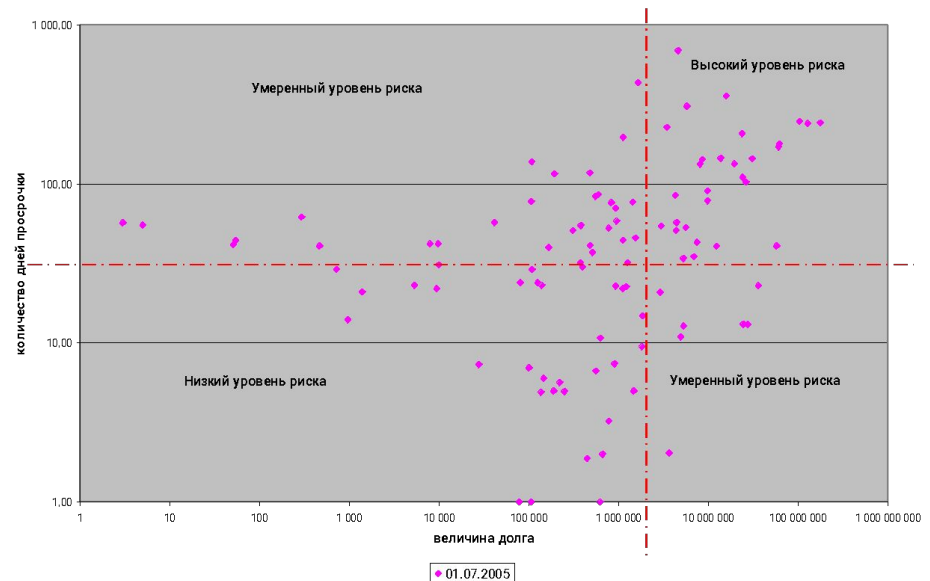
Мониторинг

- IRR для портфеля
- PV lease receivables
- Средневзвешенный остаток договора
- Сумма договоров лизинга
- Величина задолженности
- Дюрация портфеля

Кривая Лоренца



Карта контрагентов





Трудности при внедрении

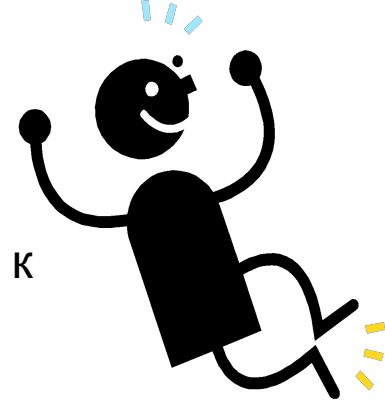


- Для лизинговых компаний нет нормативов, регулирующих уровень кредитного риска портфеля
- Недостаток статистической информации
- Взаимодействие back-office и front-office
- K.I.S.S. (Keep It Simple, Stupid)



Успехи

- Переход от качественной оценки лизингополучателей к количественной
- Оценка потерь, понесенных компанией в связи с неудовлетворительной финансовой дисциплиной лизингополучателей.
- Оценка эффективности механизма работы с лизингополучателями - должниками
- Определение обоснованной величины резерва средств по каждому лизингополучателю
- Определение рейтинга лизингополучателей по уровню кредитного риска.
- Улучшение процесса рассмотрения и анализа лизинговой заявки
- Формирование целевой структуры лизингового портфеля и определение стратегии инвестирования временно свободных денежных средств.
- Возможность контроля за полным кредитным риском лизингового портфеля





Успехи

ЭКСПЕРТ РА

Лучший проект управления рисками на предприятиях и финансовых учреждения





РОСАГРОЛИЗИНГ

Спасибо за внимание!



Пугачева Анна

Заместитель начальника Департамента
лизинга и финансов

E-mail: APugacheva@rosagroleasing.ru

Тел.: +7 (095) 782-19-76