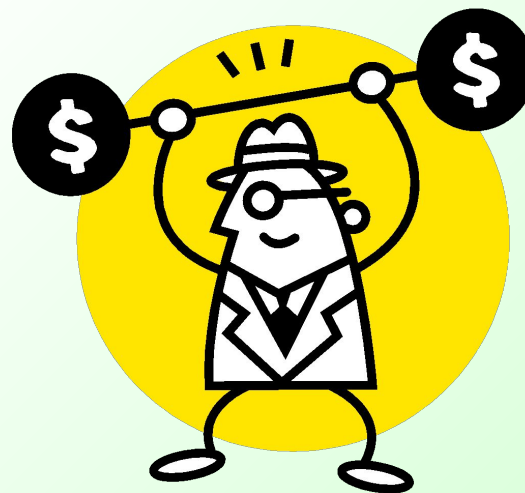


Как стать клиентом Доверительного управления

или 3 шага к созданию капитала



12 ноября 2005 год

## Порядок оказания услуг Доверительного управления



**Инвестор**

### ШАГ 1

Встреча с  
Управляющим

### ШАГ 2

Подписание договора  
ДУ

### ШАГ 3

Перевод активов на  
счет ДУ

Ежемесячная отчетность по составу и структуре портфеля инвестора. (По дополнительному запросу предоставляется отчетность на любую требуемую дату)

Формирование портфеля Клиента Управляющим в соответствии с инвестиционной декларацией

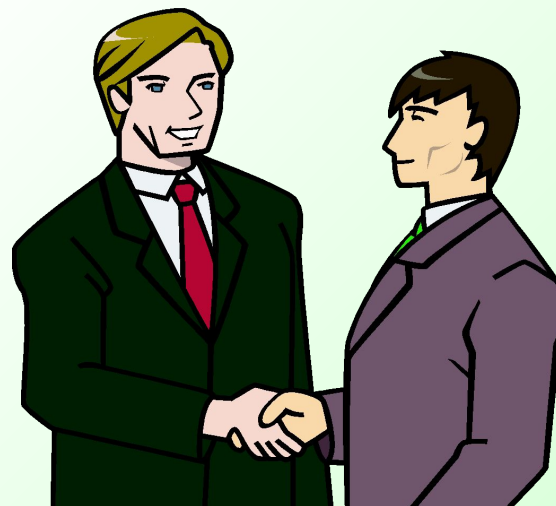
Перечисление денег/перевод ценных бумаг на индивидуальный счет инвестора, используемый исключительно для целей доверительного управления



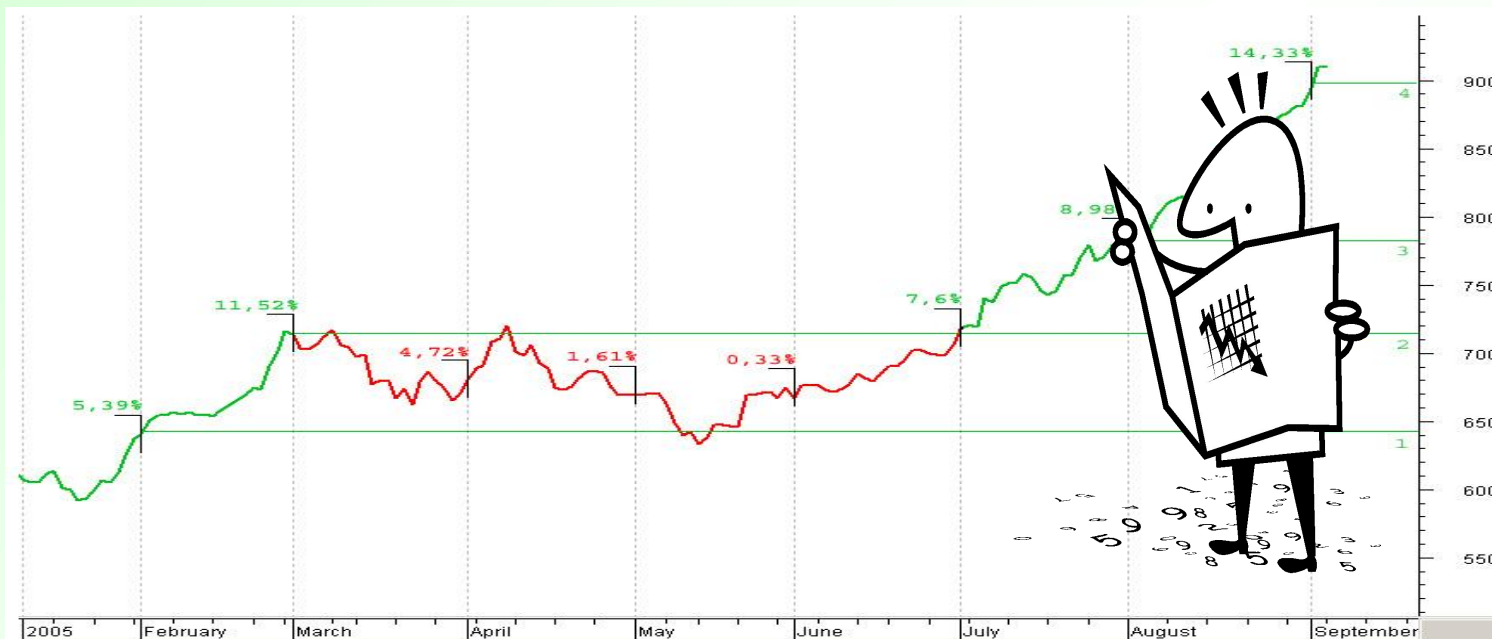
- ✓ Переговоры, с целью определения Стратегии ИНВЕСТИРОВАНИЯ, соответствующей **пожеланиям и потребностям** Клиента;

**! На что надо обратить внимание:**

- степень соотношения уровня риска и доходности той или иной стратегии инвестирования;
- размер вознаграждения Управляющего, период и частота начисления;
- сроки действия договора и сроки вывода активов из ДУ;



## Вознаграждение управляющего



Существует два типа вознаграждения управляющего: manage fee (премия за управление в виде % от суммы указанной в договоре) и success fee (как правило, премия в виде % от прибыли).

В договоре указывается вид и размер вознаграждения, а также период исчисления и удержания вознаграждения.

Для примера был взят индекс РТС с 09.01.2005.

Зеленые отрезки – вознаграждение взимается.

Красные отрезки – вознаграждение не взимается.

Заключение договора доверительного управления и подписание инвестиционной декларации, в которой определены основные направления инвестирования.

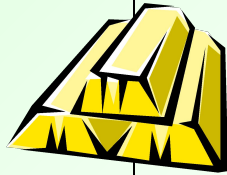


ШАГ № 3 или Процесс передачи активов в ДУ

Денежные средства (ДС)

Ценные бумаги (ЦБ)

Инвестор



Размер суммы прописывается в Договоре ДУ

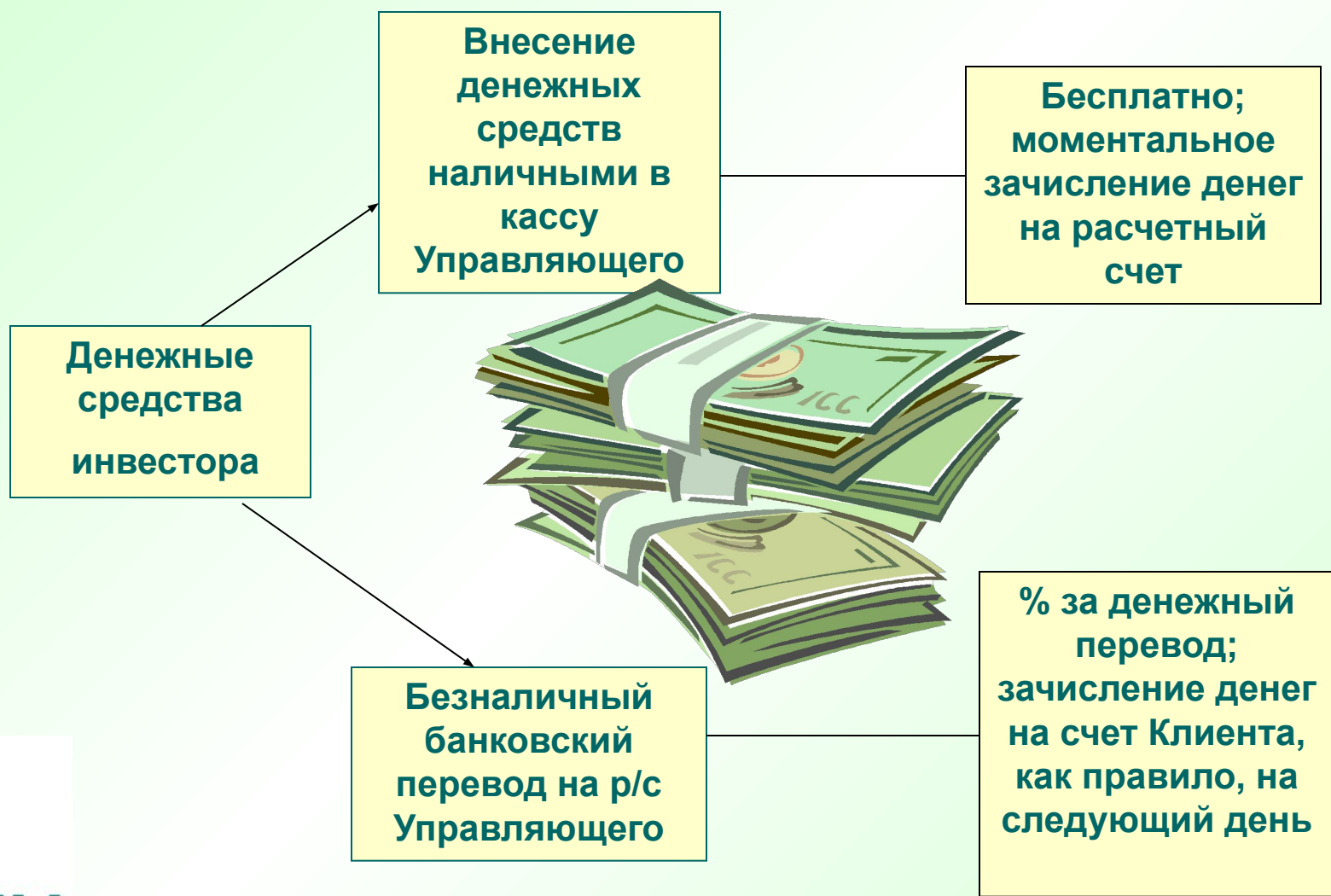
Стоимость ЦБ, переданных в ДУ, указывается в Акте приема-передачи ЦБ

Активы = ДС + ЦБ

Управляющий



## Передача в ДУ денежных средств





## Передача в ДУ ценных бумаг



Стоимость согласно тарифам Реестра М / Депозитария N

Перевод осуществляется:

- из Реестра, как правило, в течение 3-х дней;
- из Депозитария от 1-ого до 3-х дней;



## Процесс передачи активов в ДУ

**АКТ**  
приема-передачи Ценных бумаг

г. Москва «\_\_» \_\_\_\_\_ 2005 г.

ОАО Инвестиционная фирма «ОЛМА», именуемое далее «Управляющий», в лице \_\_\_\_\_ действующего на основании \_\_\_\_\_ с одной стороны, и \_\_\_\_\_ именуемый в дальнейшем «Учредитель управления», с другой стороны, совместно именуемые «Стороны», в соответствии с Договором доверительного управления № \_\_\_\_\_ от «\_\_» \_\_\_\_\_ 2005 г. (далее – Договор), подписали настоящий Акт приема-передачи Ценных Бумаг в доверительное управление о нижеследующем:

- На основании документов, подтверждающих зачисление Ценных Бумаг на Счет депозита ДУ, предоставленных Учредителем управления, настоящим Учредитель управления передает, а Управляющий принимает в доверительное управление следующие Ценные Бумаги:
  - Эмитент: **Сбергательный банк РФ**
  - Вид ценных бумаг: акции обыкновенные именные
  - № гос.регистрации выпуска: 10101481В от 26.03.2001 г.
  - Номинальная стоимость, руб.: 50 руб.
  - Количество, шт.: **3 (три) шт.**
  - Цена одной ценной бумаги, руб.: **22 889,15 руб.**
- Эмитент: **ГМК Норильский никель**
- Вид ценных бумаг: акции обыкновенные именные
- № гос.регистрации выпуска: 1-05-40185-F от 23.05.2001 г.
- Номинальная стоимость, руб.: 1 руб.
- Количество, шт.: **200 (двести) шт.**
- Цена одной ценной бумаги, руб.: **1 935,55 руб.**

2. На основании данных, предоставленных Учредителем управления, Ценные бумаги, указанные в п. 1. настоящего Акта, передаются в доверительное управление по стоимости: 455777,45 руб. (Четыреста пятьдесят пять тысяч семьсот семьдесят семь рублей, 45 копеек)

3. Стороны не имеют претензий друг к другу.

4. Настоящий Акт составлен в двух экземплярах, имеющих равную юридическую силу, по одному для каждой из Сторон.

Управляющий	Учредитель управления
ОАО Инвестиционная фирма «ОЛМА»	
_____	_____
ИП.	

Стоимость ЦБ (Сцб) рассчитывается по формуле:

$$Сцб = \sum_{i=1}^n (Ц_{aj} * m_j),$$

где

$C_{aj}$  – рыночная цена акции  $j$

$m_j$  – кол-во  $j$  бумаг  $i$  – го вида





В соответствии с законодательством РФ, управляющий является налоговым агентом .

Управляющий исчисляет и удерживает из денежных средств, переданных в доверительное управление, подоходный налог по ставке, установленной действующим законодательством РФ.

! На текущий момент ставка подоходного налога для физических лиц составляет:

- для резидентов РФ - 13% (п.1 ст.224 Налогового кодекса);
- для нерезидентов - 30% (п. 3 ст. 224 Налогового кодекса);

