

**Расчет нормативных затрат на оказание  
медицинских услуг – инструмент реализации  
Постановления Правительства РФ от 2 сентября  
2010г. № 671 «О порядке формирования  
государственного задания...».**

**Кузнецов Петр Павлович**

директор МИАЦ РАМН, д.м.н., проф.

+7 495 786 88 43 (секретариат)

+7 495 786 88 47 (факс)

[mz@mcramn.ru](mailto:mz@mcramn.ru)

[www.mcramn.ru](http://www.mcramn.ru)

АкадемМедСправка +7 495 921 40 66

Москва, 15 октября 2010 г.

# 83-ФЗ

"О внесении изменений в отдельные законодательные акты РФ в связи с совершенствованием правового положения государственных (муниципальных) учреждений"

(казенные, бюджетные и автономные учреждения)

Бюджетным учреждениям предоставлено больше имущественной самостоятельности. Роль финансового менеджмента существенно возрастает.

## **Переобучение**

- Сотрудники планово-финансовой службы
- Сотрудники договорных отделов (по закупкам)
- Сотрудники снабженческих структур
- Руководство медицинской организации

## **Функции МИС**

- Отсутствие двойного ввода финансовой информации в разных системах (1С, MS Excel, MS Word и т.д.)
- Контроль входных данных на этапе ввода, а не в конце отчетного периода

**ПОСТАНОВЛЕНИЕ**  
**Правительства РФ от 2 сентября 2010 г. N 671**  
**«О ПОРЯДКЕ**  
**ФОРМИРОВАНИЯ ГОСУДАРСТВЕННОГО ЗАДАНИЯ...»**

## Статья 41 Конституции РФ

1. Каждый имеет право на охрану здоровья и медицинскую помощь. Медицинская помощь в государственных и муниципальных учреждениях здравоохранения оказывается **гражданам бесплатно за счет средств соответствующего бюджета, страховых взносов, других поступлений.**

**МЕТОДИКА ОПРЕДЕЛЕНИЯ НОРМАТИВНЫХ ЗАТРАТ**



**МЕТОДИКА ОПРЕДЕЛЕНИЯ НОРМАТИВНЫХ ЗАТРАТ В  
ЗДРАВООХРАНЕНИИ**



**НОРМАТИВНЫЕ ЗАТРАТЫ НА УСЛУГУ +  $\lambda$**



**НОРМАТИВНЫЕ ЗАТРАТЫ НА СТАНДАРТ ЛЕЧЕНИЯ +  $\lambda$**



**ГОСЗАКАЗ**

# Методология формирования государственного заказа

**А. Составление реестра услуг**



**Б. Расчет стоимости услуг**

**В. Составление протоколов  
лечения**



**Г. Расчет средней стоимости  
протокола лечения по  
нозологической форме**

**Д. Анализ структуры  
медицинской помощи за  
последние 3 года**

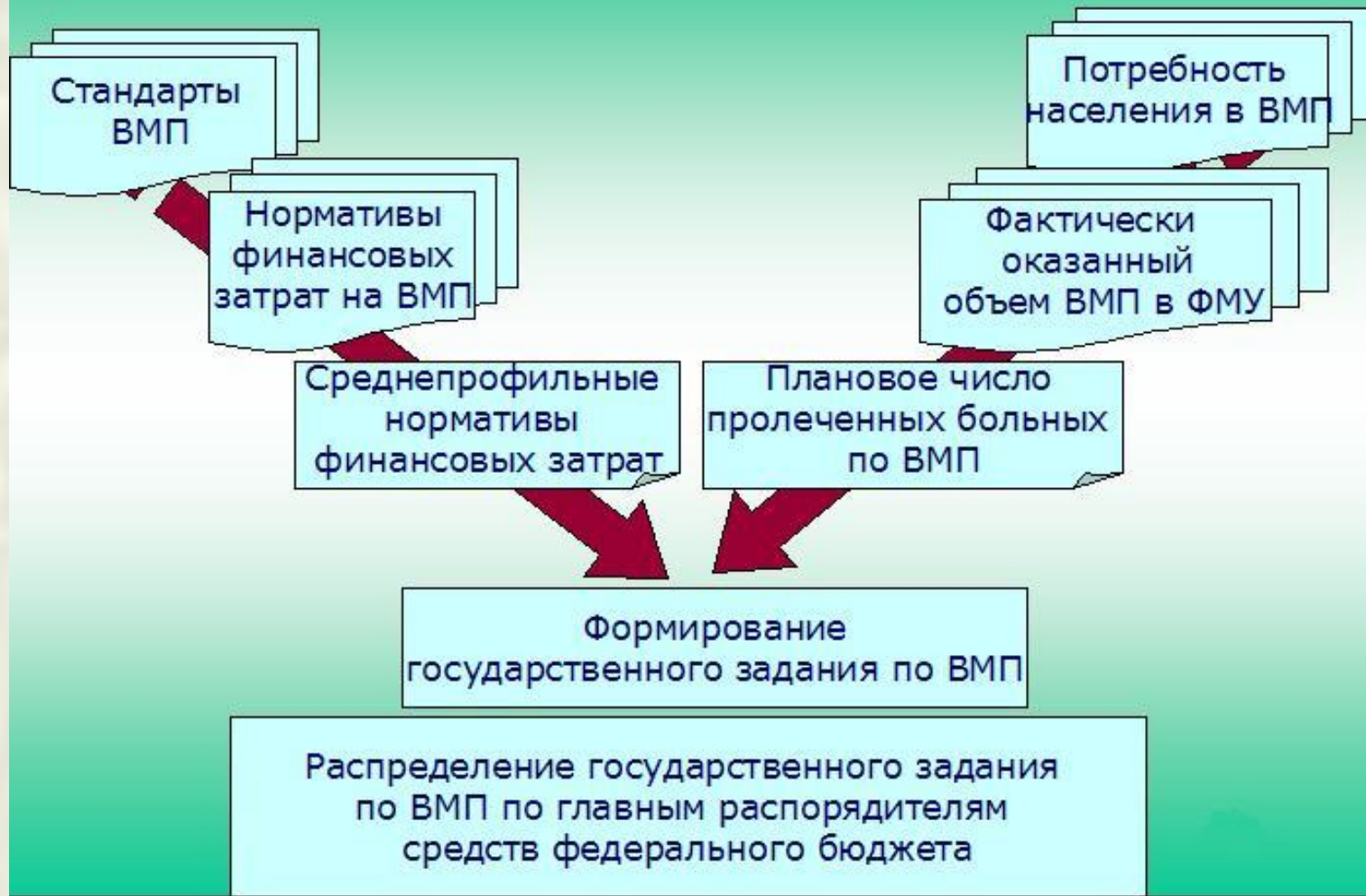


**Е. Расчет средней стоимости  
пролеченного больного**

**Ж. Расчет планового количества больных на предстоящий год в соответствии с лимитами государственных средств**



## Формирование государственного задания на оказание высокотехнологичной медицинской помощи.



**Высокотехнологичные медицинские центры – автономные некоммерческие организации**

Планируется построить систему управления посредством консалтинговых компаний на основе современных (западных) принципов управления производством услуг

ERP - Enterprise Resource Planning

CRM - Customer Relationship Management

**с использованием корпоративных информационных систем**

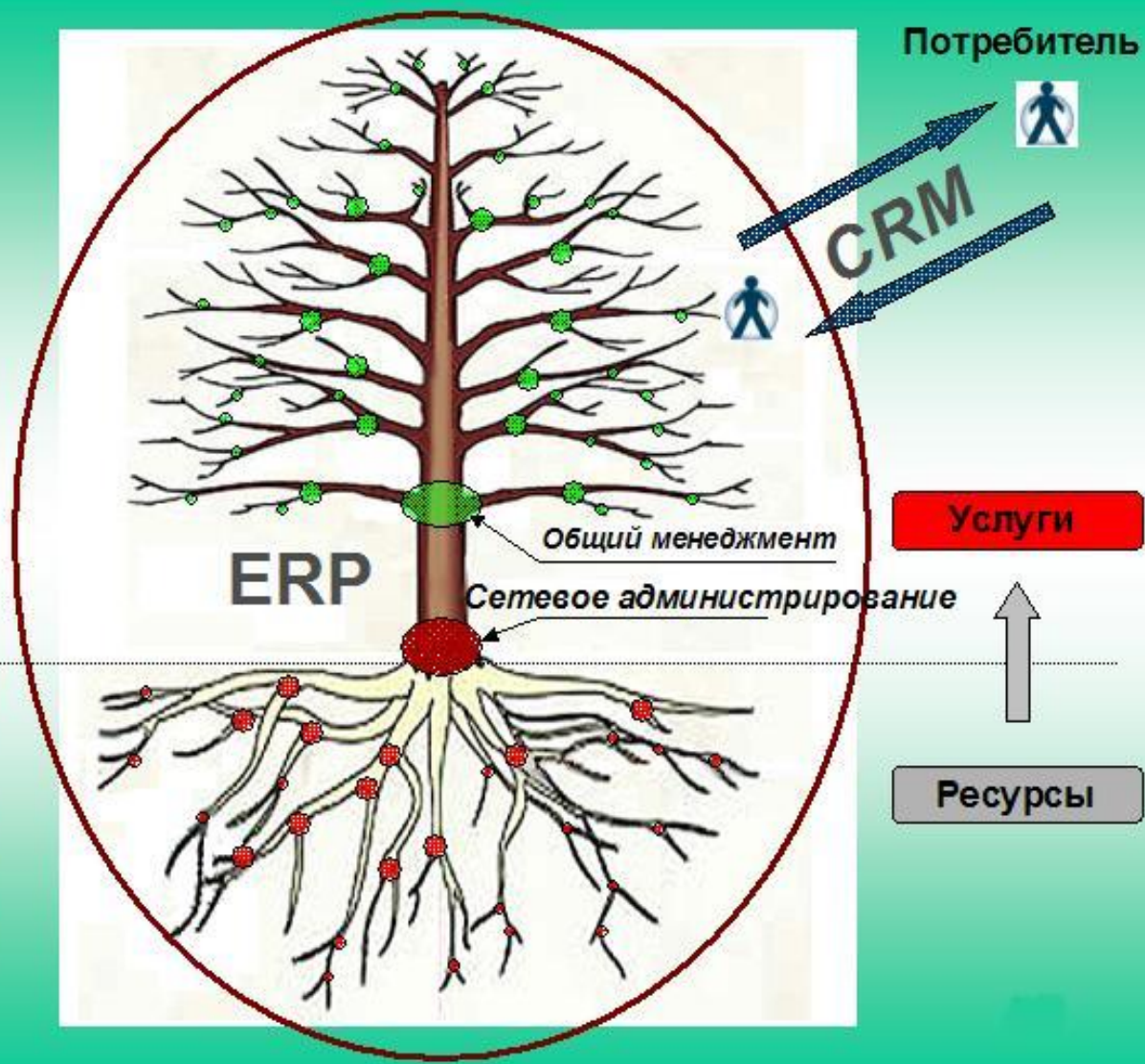


# ЛПУ

Финансирование по смете расходов (целевое использование средств)

Иерархическая модель управления учреждением





Заказчик



**Транснациональные консалтинговые компании**  
(Deloitte, Ernst&Young, PriceWaterhouseCoopers – PWC,  
KPMG, Intel, IBM, 1С и др.)

**Плюсы:**

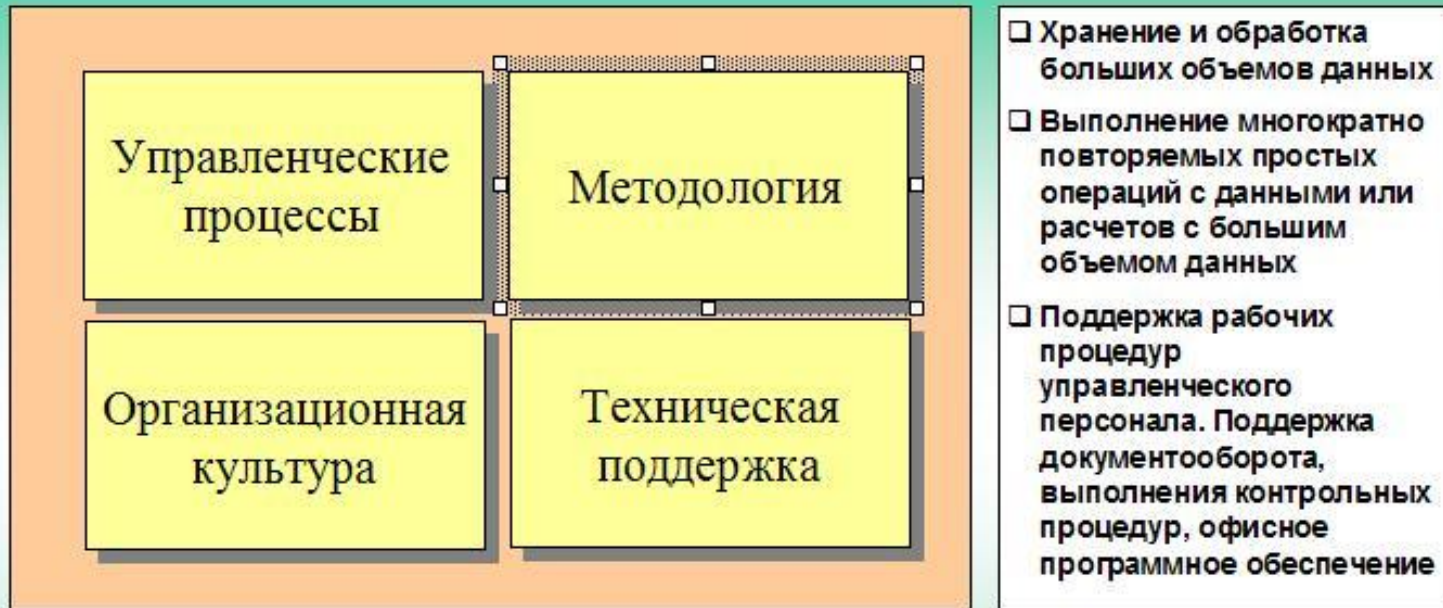
- 1. Международный опыт,**
- 2. IT-навигация,**
- 3. Системная интеграция**

**Риски:**

- 1. Отсутствие опыта работы в российском здравоохранении  
(обучение консультанта),**
- 2. Реинжиниринг бизнес-процессов (кадры – ?),**
- 3. Экспозиция во времени (2-4 года)**
- 4. Ценовая политика (до \$200000 в год).**



## Роль автоматизации в системе управления



Автоматизированная система выполняет функции технической поддержки системы управления и не является «заменителем» управленческих процессов

## **Управленческий учёт и бюджетирование**

**Интегрированная система подготовки информации для прогнозирования, планирования, нормирования расходов и доходов, их контроля и анализа в целях принятия обоснованных управленческих решений для совершенствования работы и оптимизации хозяйственной деятельности**





# **Расчёт стоимости на основе утверждённой методики**

**Расчёт стоимости по прямым затратам  
использует систему нормирования затрат на услуг. Сценарии.**

**Расчёт стоимости на основе пошагового распределения затрат,  
исходя из реальной загрузки и по "справедливой базе  
распределения" (например, по числу пациентов или услуг)**

# Получение фактических данных

Статья оборотов по бюджетам: 225.1.02 Вывоз снега, мусора и ТБО

Действия

Наименование: 225.1.02 Вывоз снега, мусора и ТБО Код: 000000232

Полное наименование: 225.1.02 Вывоз снега, мусора и ТБО

Основная Проводки Данные

Источник для получения фактических данных: 225.1.2 Вывоз снега, мусора и Т...

Показатель источника для суммы: Сумма

Коэффициент пересчета для суммы: 1,00

Валюта фактических данных: Валюта регламентированного учета

Показатель источника для количества:

Коэффициент пересчета для количества: 0,00

Комментарий:

OK Записать Закрыть

Связь с фактом

- ❖ Фактические данные можно получать из бухгалтерской подсистемы
- ❖ Возможно получение данных (доходы и прямые расходы профильных подразделений) из внешних медицинских информационных систем (МИС)

❖ Для интеграции модуля «Планирование и бюджетирование» с МИС разработан специальный формат обмена данными на базе XML



# **Стандарты обмена данных и классификаторы**

- ❖ Для сбора фактических данных о доходах и расходах из различных источников (медицинских информационных систем различных производителей) необходим унифицированный стандарт обмена данными и унифицированные классификаторы
- ❖ Стандарты и классификаторы должны быть легитимны:
  - ❖ Утверждены на федеральном уровне
  - ❖ Поддержаны производителями программного обеспечения

# Спасибо за внимание ! Вопросы ???

Кузнецов Петр Павлович  
директор МИАЦ РАМН, д.м.н., проф.  
+7 495 786 88 43 (секретариат)  
+7 495 786 88 47 (факс)  
[mz@mcramn.ru](mailto:mz@mcramn.ru)  
[www.mcramn.ru](http://www.mcramn.ru)  
АкадемМедСправка +7 495 921 40 66