



БЮРО ОЦЕНКИ
LABRATE.RU

**Бюро оценки и Консультационно-
исследовательский центр
интеллектуального капитала Лабрейт.Ру**

представляют:

**Методику и алгоритм расчета убытков
(ущерба и упущенной выгоды)
правообладателей товарных знаков от
неправомерных действий третьих лиц**

март 2007 года



БЮРО ОЦЕНКИ
LABRATE.RU

Последствия нарушения прав на товарные знаки

- ✓ снижение доверия потребителей к товарам (услугам), произведенным (оказанным) с использованием зарегистрированных товарных знаков
- ✓ снижение доли рынка правообладателя (лицензиата) товарного знака
- ✓ недополучение правообладателем лицензионных платежей
- ✓ увеличение доли условно постоянных затрат на рекламу продукции (услуг), реализуемую с использованием товарного знака



БЮРО ОЦЕНКИ
LABRATE.RU

Международная практика оценки убытков

Методы расчета
экономического ущерба и
упущенной выгоды в
результате нарушения прав
ИС : (1) метод стоимости
«до и после» нарушения, (2)
метод «если бы не»
нарушение и (3) метод
фактических
издержек/издержек

упущенных в *Business Valuations Guide*, 2007, стр.158-175

«Анализ упущенной выгоды и экономического ущерба от нарушения прав интеллектуальной собственности».

Авторы - Джейкоб П. Русма (Jacob P. Roosma), Джеймс Л. Керр (James L. Kerr) и Роберт Ф. Рэйлли (Robert F. Reilly).





БЮРО ОЦЕНКИ
LABRATE.RU

Практика оценки убытков КИЦИК Лабрейт.Ру

Самый распространенный метод оценки убытков в РФ: «**Метод издержек и упущенных возможностей**» - метод, на основании которого определяются (1) необходимые расходы правообладателя ТЗ на работы, услуги и материалы в рыночных ценах, необходимые для восстановления нарушенного права, а также (2) неполученные доходы в связи с нарушением прав на ТЗ, которые правообладатель получил бы при обычных условиях гражданского оборота, если бы его право не было нарушено.

Источник: ж-л «Business Valuations Guide», 2007, стр.174-175

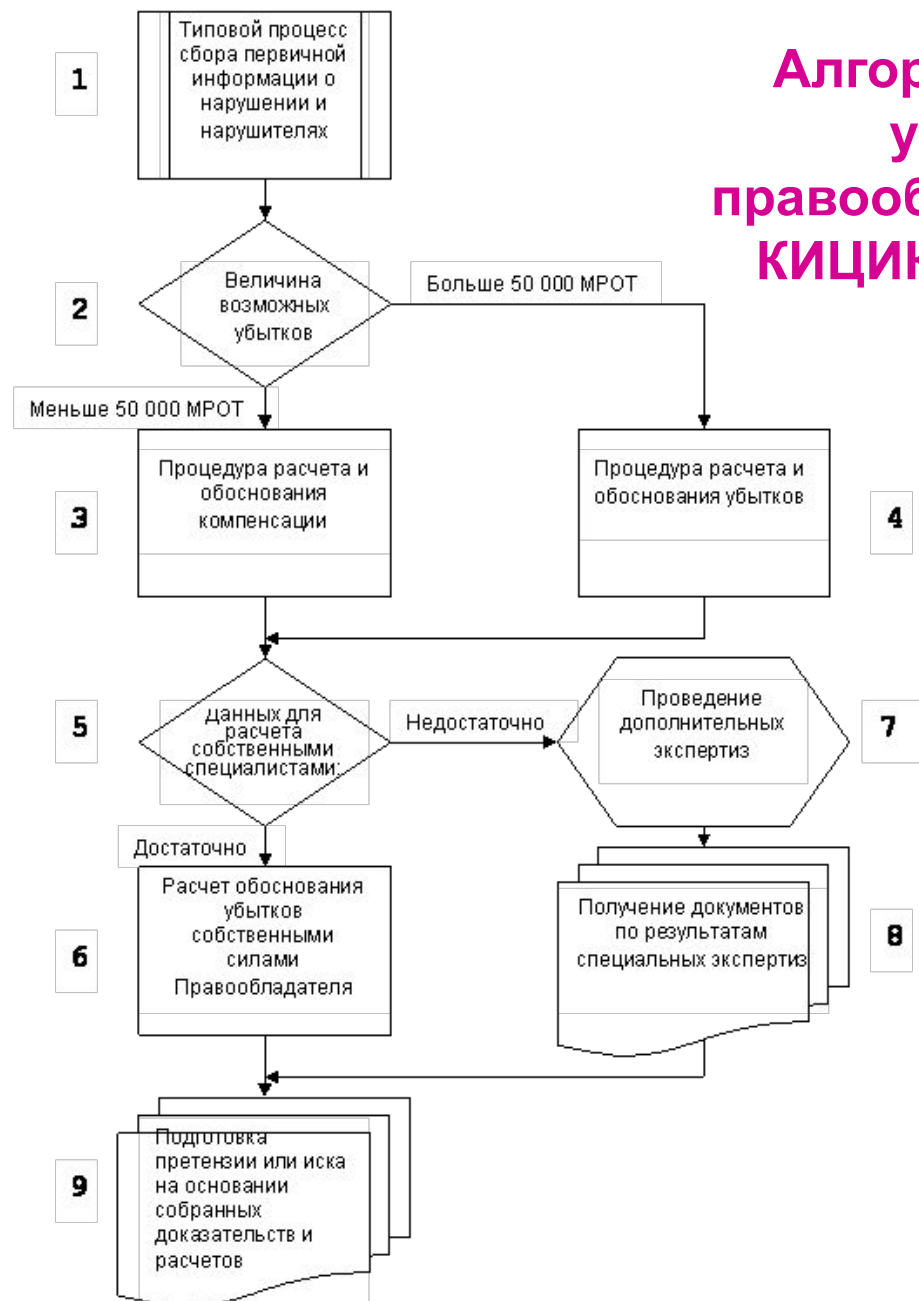
Костин А.В. Комментарии научного редактора перевода





БЮРО ОЦЕНКИ
LABRATE.RU

Алгоритм оценки убытков правообладателей ТЗ КИЦИК Лабрейт.Ру





БЮРО ОЦЕНКИ
LABRATE.RU

Алгоритм оценки убытков правообладателей ТЗ Бюро оценки LABRATE.RU и КИЦИК Лабрейт.Ру

- 1 – типовой процесс сбора первичной информации о нарушении и нарушителях
- 2 – экспресс-анализ величины возможных убытков (Больше ли он 50000 МРОТ ?)
- 3 – Если меньше 50000 МРОТ – то переходим к процедуре расчета и обоснования компенсации
- 4 – Если более 50000 МРОТ – то переходим к процедуре расчета и обоснования убытков
- 5 – проверка. Достаточно ли данных для расчета собственными специалистами Правообладателя?
- 6 – если данных достаточно, то расчет обоснования убытков осуществляется собственными силами Правообладателя
- 7 – если данных не достаточно, то принимается решение о проведение дополнительных экспертиз: например, на сходство до степени смешения; экспертиза по оценке убытков с помощью независимого оценщика; маркетинговые исследования
- 8 – получение документов по результатам специальных экспертиз
- 9 – подготовка претензии или иска на основании собранных доказательств и расчетов.



БЮРО ОЦЕНКИ
LABRATE.RU

Пример оценки ущерба правообладателей «ААА» (результаты расчетов, 2005 год)

Расчет ущерба	Сумма, руб
Прямые потери от контрафактной реализации, руб	3 209 900
Потери от отказа потребителей по дальнейшему потреблению продукта данной марки, руб	7 382 800
Затраты по восстановлению нарушенных прав, рублей, в т.ч.:	1 804 690
услуги консультантов (оценщик, адвокат и пр)	636 400
маркетинговые исследования	426 800
затраты на рекламу в целях восстановления потребительского спроса	741 490
Итого ущерб Лицензиара и Лицензиата, рублей	12 397 390
Ущерб Правообладателя (Лицензиара), руб	635 562
Ущерб Лицензиата, руб	11 761 828



БЮРО ОЦЕНКИ
LABRATE.RU

Вы можете узнать больше !



**Александр
Костин**

Костин Александр Валерьевич – управляющий партнер ООО «Консультационно-исследовательский центр интеллектуального капитала Лабрейт.Ру», эксперт-оценщик Республиканского научно-исследовательского института интеллектуальной собственности (РНИИИС), аспирант Российского государственного института интеллектуальной собственности (РГИИС).

Ключевые работы/проекты: "Kraft Foods Inc", ОАО "За рулем", ЗАО "Мултон", Ritzio Entertainment Group (REG), ОАО "РОСНО", "ПРО-ИНВЕСТ-ИТ", ЗАО "Евро-Нова", ОАО "Роснефть", ОАО "Акрон", Главное управление ЦБ РФ по г. Москве, РФЯЦ-ВНИИЭФ и др.

тел: (499) 724-15-14, (916) 105-81-04, тел/факс: (495) 129-07-33
117418, Москва, Нахимовский пр, д.47, ЦЭМИ РАН, оф.315, оф.316

E-mail : kostin@labrate.ru E-mail : kostin@labrate.ru
www.labrate.ru/kostin