

# ***Обзор диспетчера устройств***

Основной функцией диспетчера устройств является обнаружение устройств Interwrite и установления соединения между ними и программным обеспечением рабочего пространства Interwrite. Он является компонентом, управляющим и контролирующим подключенные устройства в качестве их драйвера. Он загружается, когда программа Interwrite Workspace впервые устанавливается на компьютер и продолжает работать во время текущего сеанса.

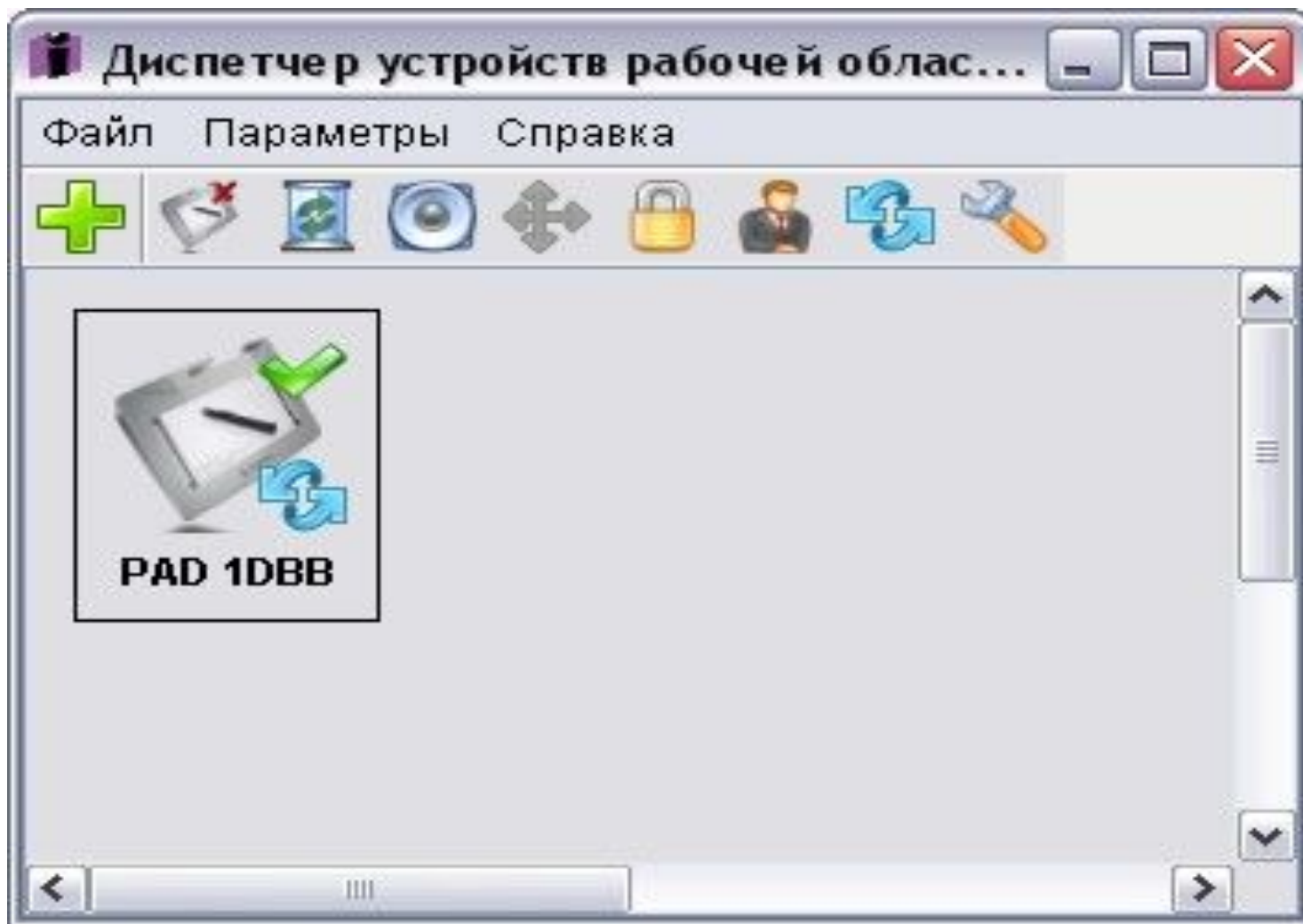
**Каждый раз после запуска вашего компьютера диспетчер устройств загружается и работает в фоновом режиме. По мере добавления дополнительных устройств Interwrite к системе Диспетчер устройств используется для обнаружения, подключения и управления ими. Диспетчер устройств также запускает рабочее пространство в одном из трех режимов работы:**

**Интерактивный режим**

**Режим офисных приложений**

**Режим доски**

**Устройство с поддержкой Bluetooth подключается и отображается в главном окне. Все доступные функции меню становятся активными.**



# Получение доступа к диспетчеру устройств

## Диспетчер устройств...

---

Интерактивный режим...

Режим белой доски...


Режим Office...

---

Экранная клавиатура...

Запись и воспроизведение...

---

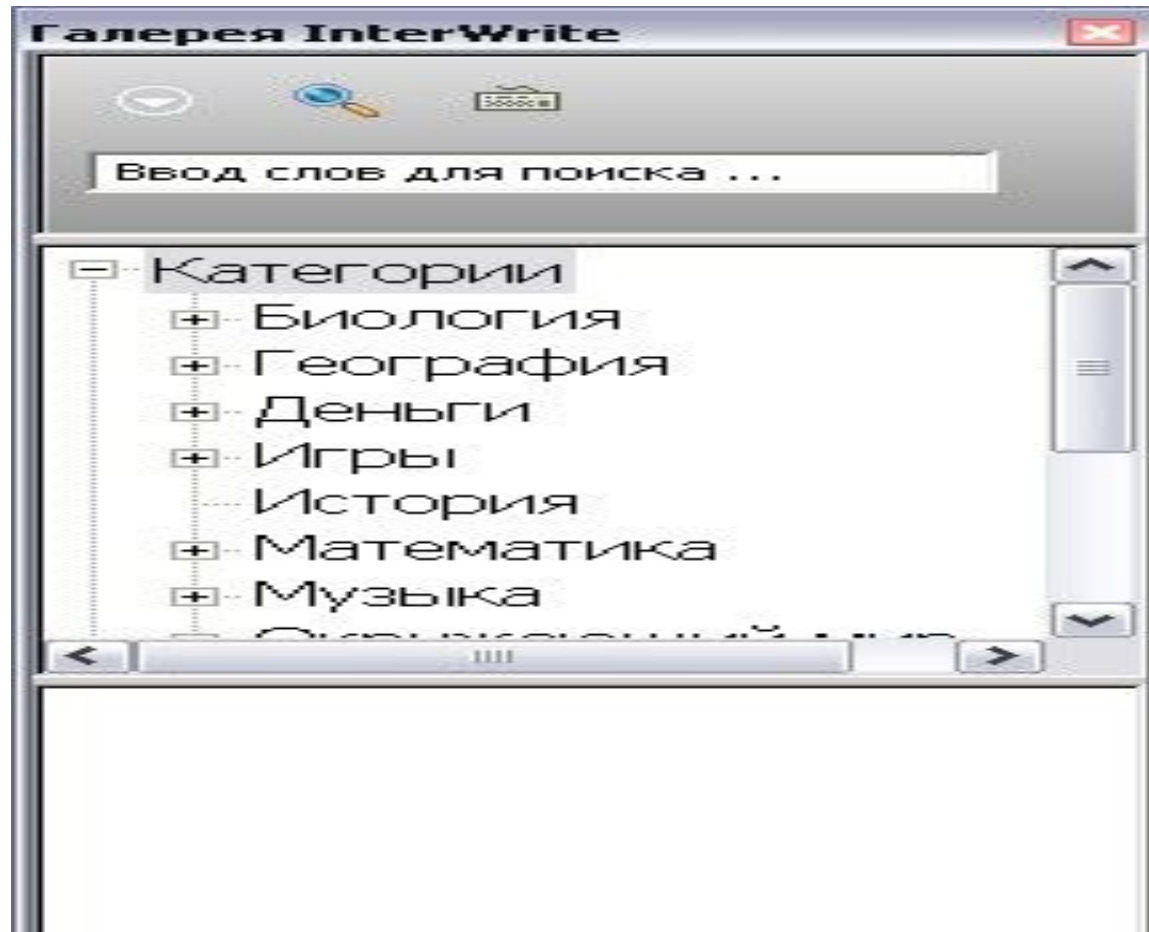
Выберите язык 

Проверка обновлений...

Сброс

Выход

# Галерея рабочего пространства



# Экранная клавиатура

Экранная клавиатура позволяет вводить текст на доске Interwrite Board или при помощи блокнота Interwrite Pad. Можно вводить текст в файле приложения или печатать примечания на странице в окне примечаний.



# РАБОЧЕЕ ПРОСТРАНСТВО INTERWRITE МОЖЕТ БЫТЬ ЗАПУЩЕНО В ОДНОМ ИЗ ТРЕХ РЕЖИМОВ:

- **ИНТЕРАКТИВНЫЙ РЕЖИМ**, ИНТЕРАКТИВНЫЙ РЕЖИМ ЯВЛЯЕТСЯ ОСНОВНЫМ РАБОЧИМ РЕЖИМОМ РАБОЧЕГО ПРОСТРАНСТВА. В ДАННОМ РЕЖИМЕ ПРИ ИСПОЛЬЗОВАНИИ ДОСКИ INTERWRITE BOARD, БЛОКНотов INTERWRITE PAD И ПАНЕЛИ INTERWRITE PANEL ОБЕСПЕЧИВАЕТСЯ СВЯЗЬ С КОМПЬЮТЕРОМ. ПРИ ЭТОМ ВСЯ ИНФОРМАЦИЯ ОТОБРАЖАЕТСЯ НА ДОСКЕ INTERWRITE BOARD ИЛИ ДРУГОЙ ДЕМОСТРАЦИОННОЙ ПОВЕРХНОСТИ, НАХОДЯЩЕЙСЯ В ПОЛЕ ЗРЕНИЯ ВСЕЙ АУДИТОРИИ. **В КОТОРЫЙ ВХОДЯТ**  
РЕЖИМ ПРИМЕЧАНИЙ  
РЕЖИМ МАНИПУЛЯТОРА МЫШЬ
- **РЕЖИМ ОФИСНЫХ ПРИЛОЖЕНИЙ** РЕЖИМ ОФИСНЫХ ПРИЛОЖЕНИЙ ПОЗВОЛЯЕТ НАПРЯМУЮ РАБОТАТЬ С POWERPOINT, MICROSOFT WORD И EXCEL.
- **РЕЖИМ ДОСКИ** - РЕЖИМ ДОСКИ КОГДА ВЫБРАН РЕЖИМ ДОСКИ, ВСЕ СДЕЛАННЫЕ НА ДОСКЕ ЗАМЕТКИ МОГУТ БЫТЬ ЗАХВАЧЕНЫ КАДРОМ И СОХРАНЕНЫ В ВИДЕ СТРАНИЦ В РАБОЧЕМ ПРОСТРАНСТВЕ

ДЛЯ ДАЛЬНЕЙШЕГО РАСПРОСТРАНЕНИЯ.

# ***Заккрытие Диспетчера устройств***

Диспетчер устройств можно закрыть двумя способами.

**Для выхода из диспетчера устройств из панели задач**

Нажмите правой кнопкой мыши на значок рабочего пространства Interwrite.

Откроется *меню диспетчера приложений*.

Выберите **Заккрыть**.

Диспетчер устройств закрывает и удаляет значок рабочего пространства Interwrite из панели задач.