



на шаг впереди

# Особенности установки и настройки USB модема MF180





на шаг впереди

# СОДЕРЖАНИЕ

<b>1. Оборудование «MTC-Коннект»</b>	<b>3</b>
<b>2. Техническое описание USB-модема:</b>	
<b>- USB Stick ZTE MF180</b>	<b>6</b>
<b>3. Установка драйверов USB-модема:</b>	<b>7</b>
<b>4. Меню программы Коннект Менеджер</b>	<b>17</b>
-Главное меню	<b>17</b>
-Баланс	<b>18</b>
- Остаток Трафика	<b>19</b>
-Настройка	<b>20</b>
<b>5. Удаление драйверов USB-модема:</b>	<b>29</b>
<b>6. Вопросы и ответы</b>	<b>35</b>
<b>7. Дополнительная информация</b>	<b>42</b>



на шаг впереди

## 1. Оборудование «МТС-Коннект»

**Устройство USB-модем комплекта «МТС Коннект» представляют собой мобильные модем, обеспечивающие беспроводной доступ в Интернет с Вашего компьютера, будь это ноутбук или обычный компьютер.**

**Используя мобильный модем от МТС Вы получаете высокоскоростной доступ в Интернет в любом месте и в любое время в зоне покрытия МТС. Модем имеет надежную встроенную антенну.**

## 1. Оборудование «МТС-Коннект»

USB-модем подключается к компьютеру через USB - порт. Все современные компьютеры (ноутбуки) оснащены USB - портами, что позволяет использовать модемы этого типа в большинстве случаев. Для корректной работы модема рекомендуется использовать порт не ниже USB 2.0

Тип сети	3G UMTS	GSM с поддержкой EDGE	GSM с поддержкой GPRS
Скорость получения данных	До 3,6 Мбит/с	до 236,8 Кбит/с	до 80 Кбит/с
Скорость передачи данных	До 384Кбит/с	до 118,4 Кбит/с	до 40 Кбит/с
Частота сети	2100 MHz	900, 1800 и 1900 MHz	



на шаг впереди

## 1. Оборудование «МТС-Коннект»

Оборудование МТС-Коннект работает только с SIM-картой компании МТС.

В описании модема указаны максимально возможные (пиковые) скорости передачи данных в сетях GPRS/EDGE/UMTS с префиксом “до”, то есть до “определенной скорости”, например:

Пакетная передача данных по HSDPA на скорости до 3,6 Mbps

Пакетная передача данных по UMTS на скорости до 384 Kbps

Пакетная передача данных по EDGE на скорости до 236,8 Kbps

Пакетная передача данных по GPRS на скорости до 85,6 Kbps

**Внимание!** Указанные скорости передачи данных являются теоретическим максимумом, достижимым в процессе использования данной технологии в идеальных условиях (нет нагрузки, базовые станции находятся в прямой видимости). Фактическая скорость отличается от заявленной и зависит от технических параметров сети в конкретной точке, а также от ряда других факторов, влияющих на предоставление услуг связи.



на шаг впереди

## 2. Техническое описание USB-модема

**Корпус**

**Вес, г: 70**

**Длина, мм: 120**

**Толщина, мм: 12**

**Ширина, мм: 35**

**Тип корпуса: USB-stick**

**Материал корпуса: пластик**

**Передача данных**

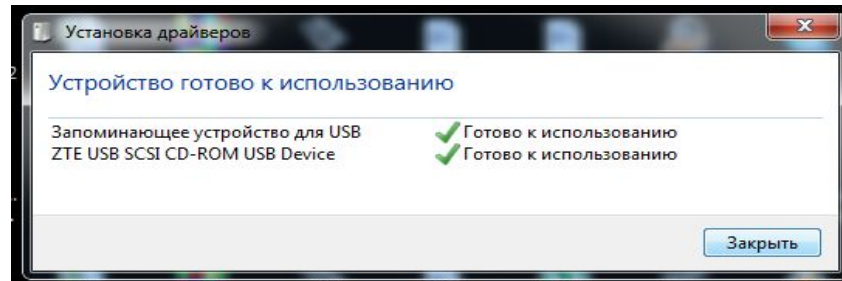
**Скорость передачи данных Downlink: до 3,6 Мбит/сек**

**Скорость передачи данных Uplink: до 384 Кбит/сек**

**Цвет: белый, черный**

## 3. Установка драйверов модема для Windows 7

1. Подключить модем в USB-порт компьютера, подождать несколько минут чтоб компьютер распознал устройство и сообщил что: «Устройство готово к использованию».

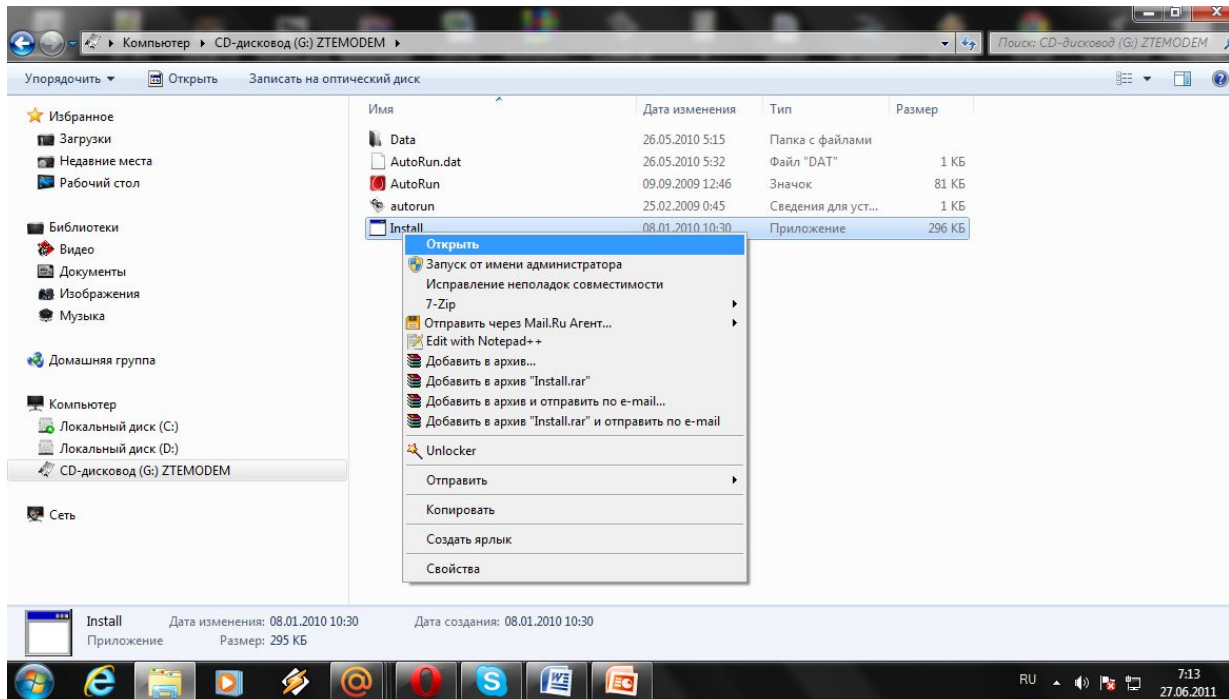




на шаг впереди

## 3. Установка драйверов модема для Windows 7

2. Открыть Мой компьютер, выбрать CD-Дисковод ZTEMODEM, из списка появившихся файлов выбрать файл «Install» нажав правую клавишу мыши, выбрать «открыть».



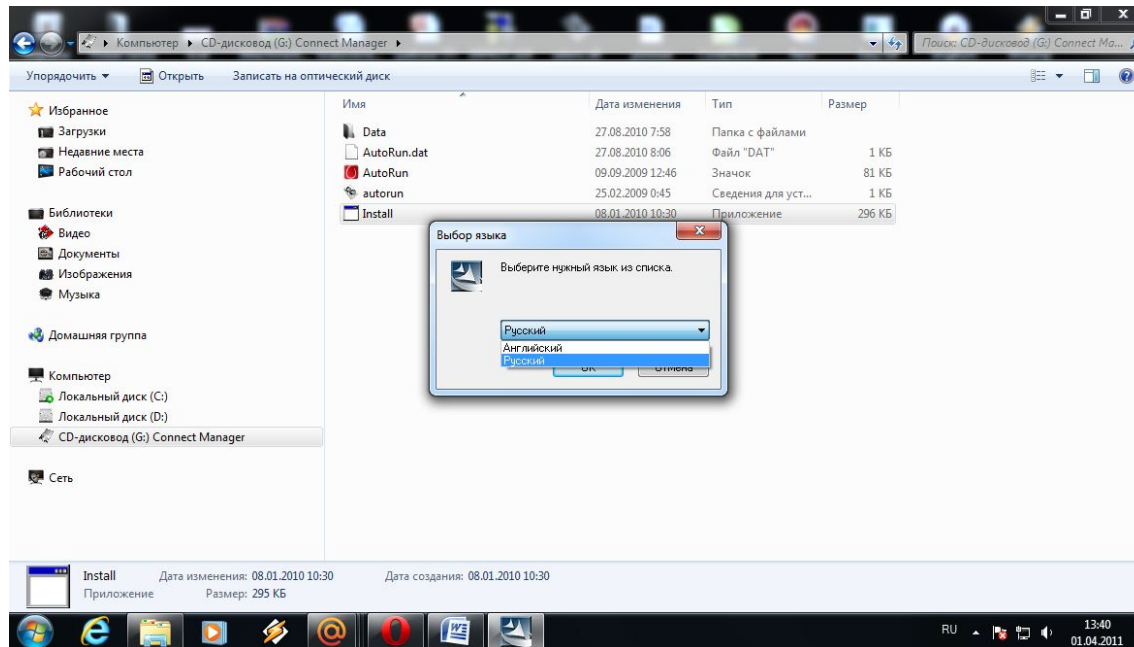




на шаг впереди

## 3. Установка драйверов модема для Windows 7

3. Запустится программа установки, которая предложит выбрать язык установки «Русский» или «Английский». Выбрав язык установки нажимаем «ОК»

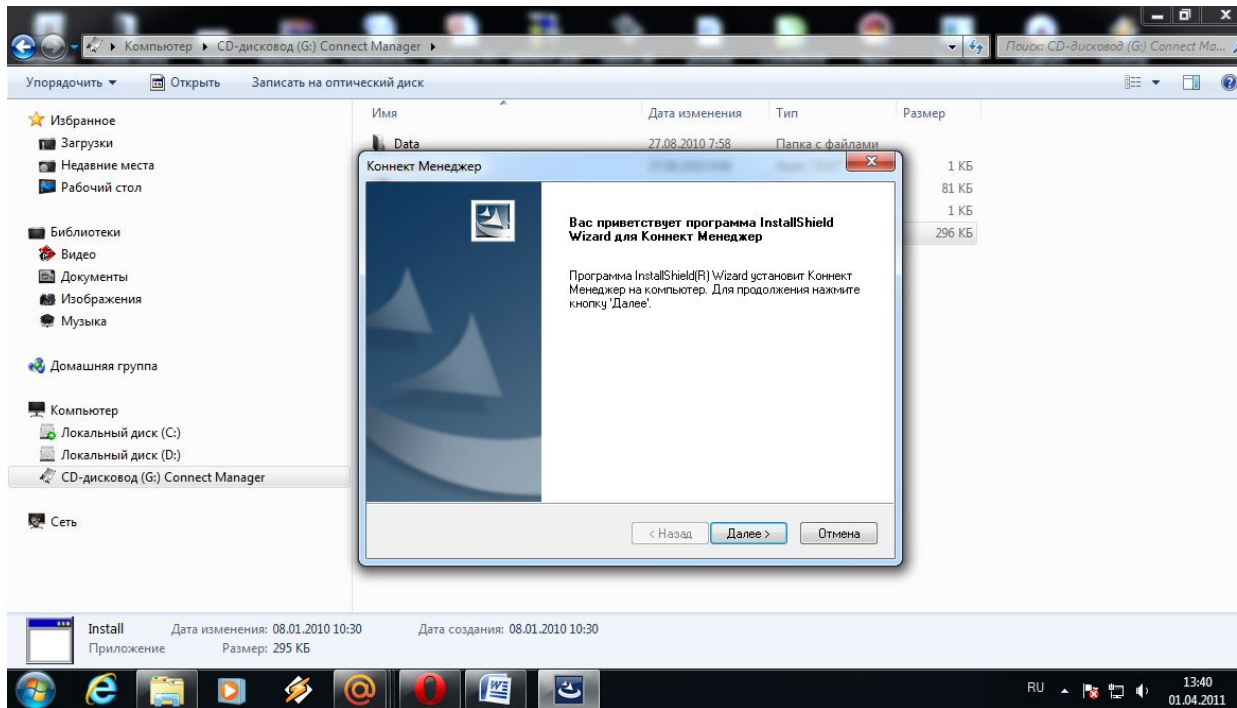




на шаг впереди

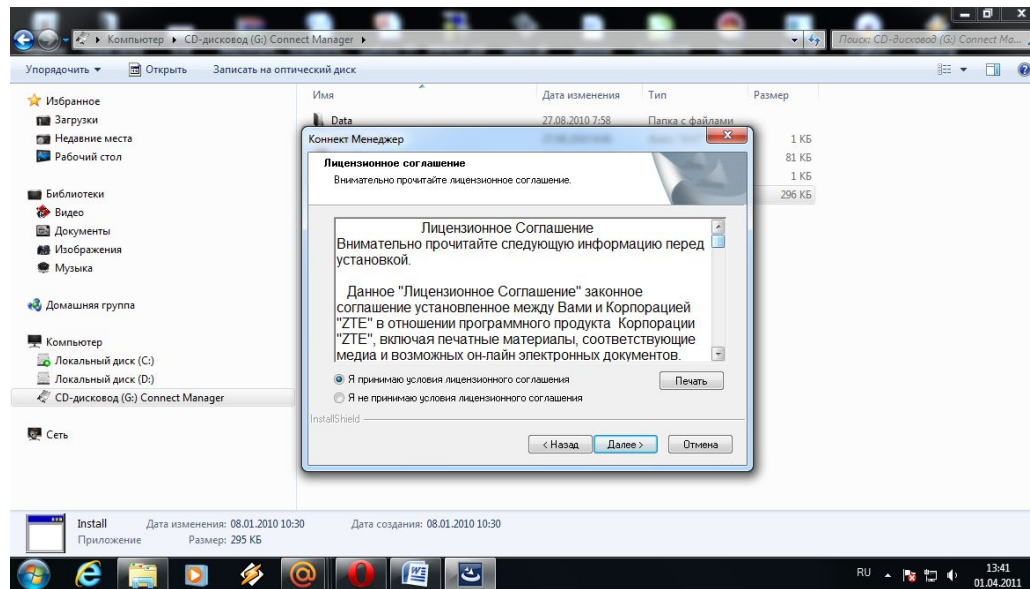
## 3. Установка драйверов модема для Windows 7

4. На экране появится «Мастер установки оборудования», выберите «Далее»



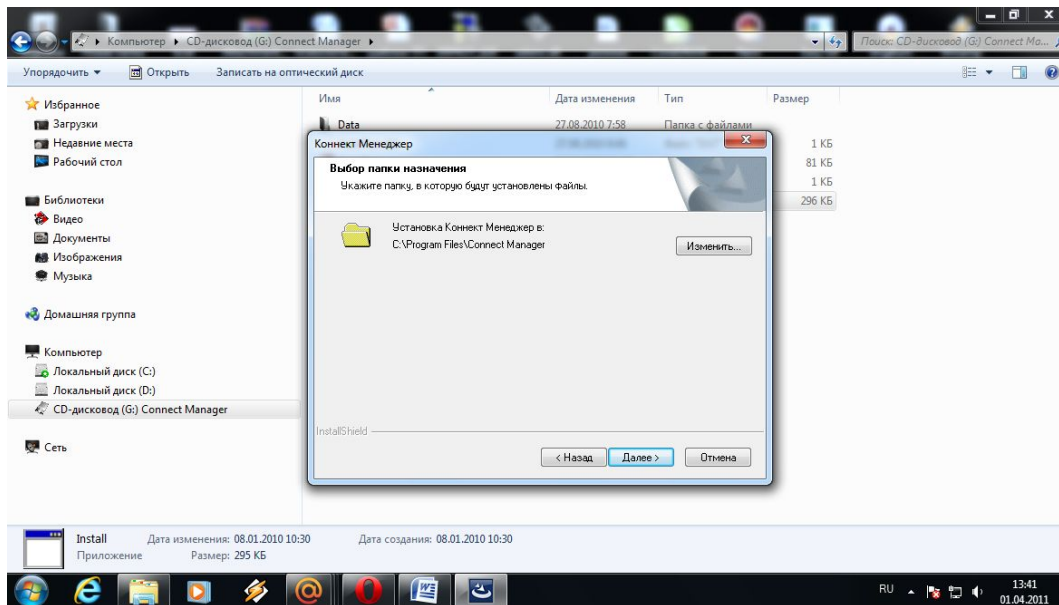
## 3. Установка драйверов модема для Windows 7

5. Ознакомьтесь с условиями лицензионного соглашения. Выберите «Я принимаю условия лицензионного соглашения», нажмите «Далее».



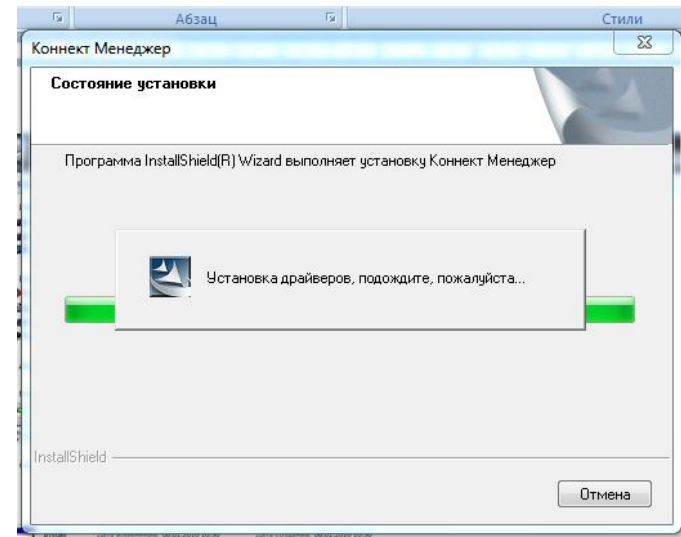
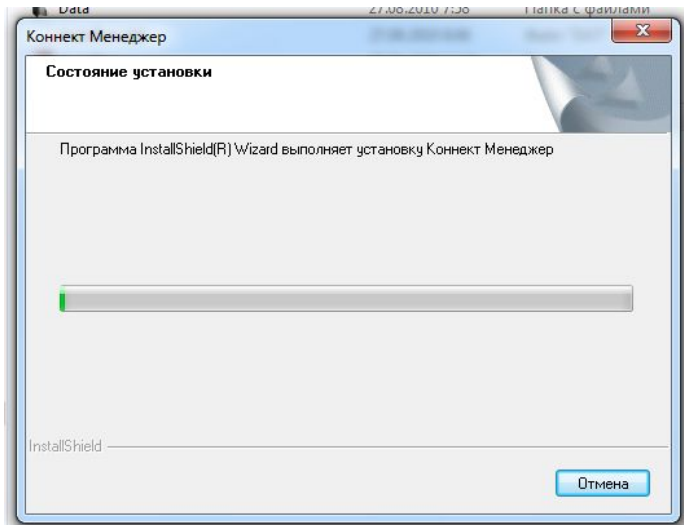
## 3. Установка драйверов модема для Windows 7

6. Выберите папку в которую будут установлены драйвера модема. (Модем может предложить установить драйвера на диск «С» в папку «Program Files»). Затем нажмите «Далее»



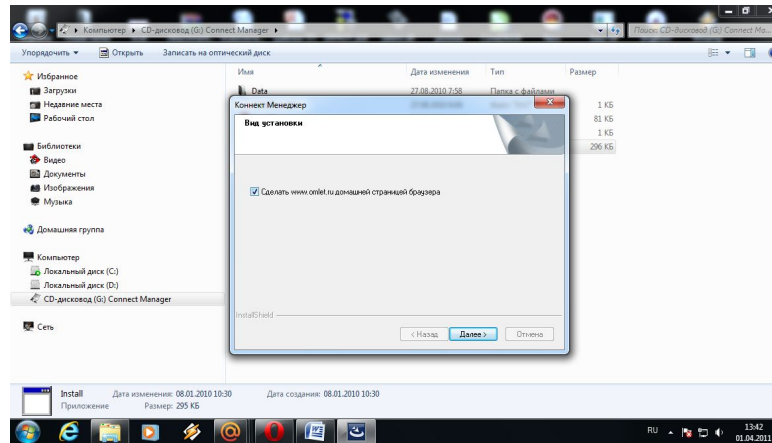
## 3. Установка драйверов модема для Windows 7

### 7. Наблюдаем за процессом установки драйверов.



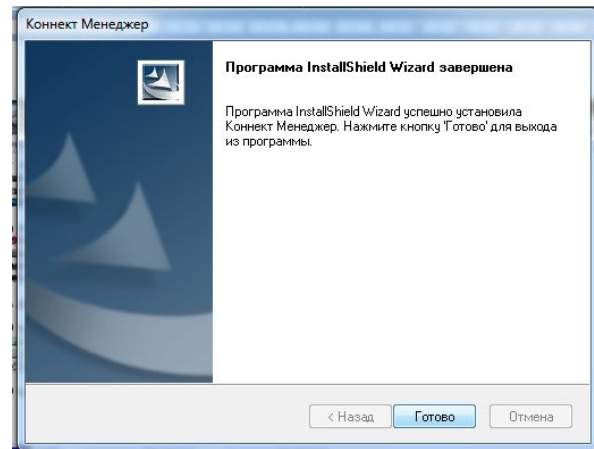
## 3. Установка драйверов модема для Windows 7

8. На экране появится предложение сделать стартовой страницей сайт «www.omlet.ru». Можно согласиться, можно отказаться. Нажать «Далее»

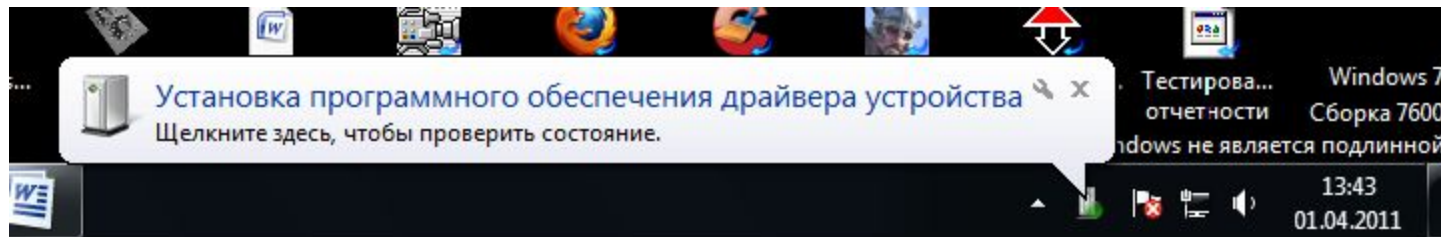


## 3. Установка драйверов модема для Windows 7

### 9. После установки программы нажмите «Готово»

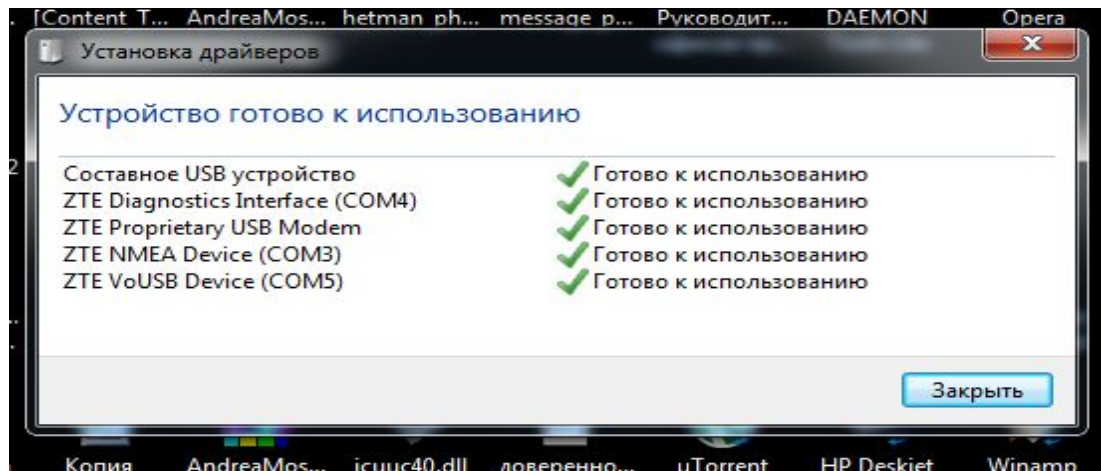


### 10. В нижнем левом углу отобразится информация по установке программного обеспечения

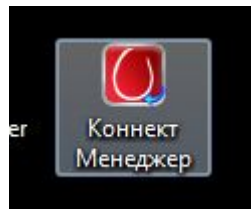


## 3. Установка драйверов модема для Windows 7

11. Необходимо дождаться появления всплывающего окна «Устройство готово к использованию»



12. На рабочем столе появится иконка «Коннект Менеджер», запускаем программу.



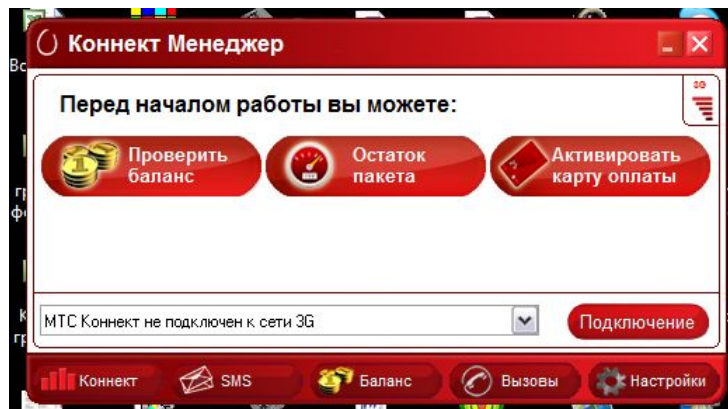




на шаг впереди

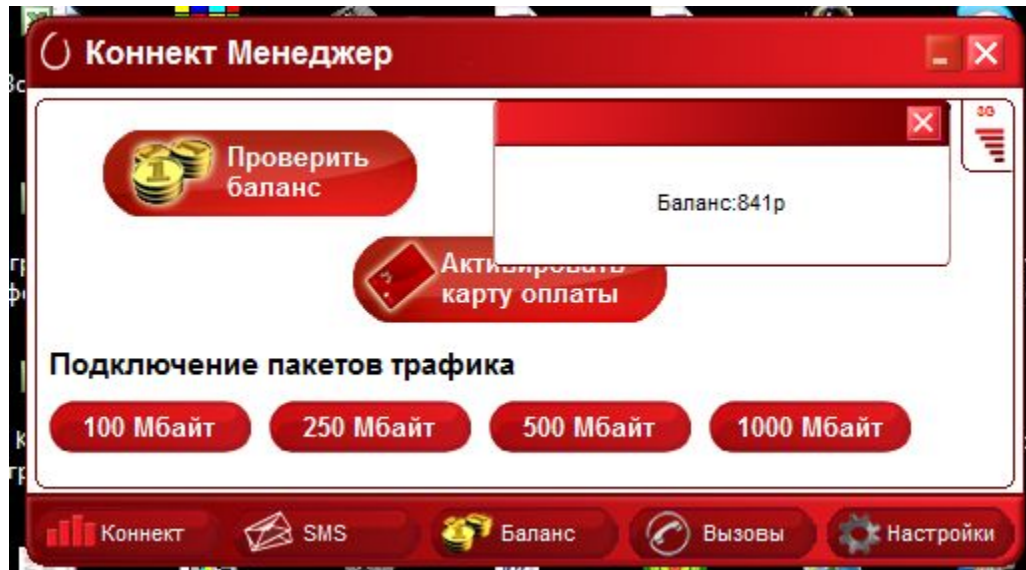
## 4. Меню программы «Коннект Менеджер»

1. На экране появится главное меню программы «Коннект Менеджер»



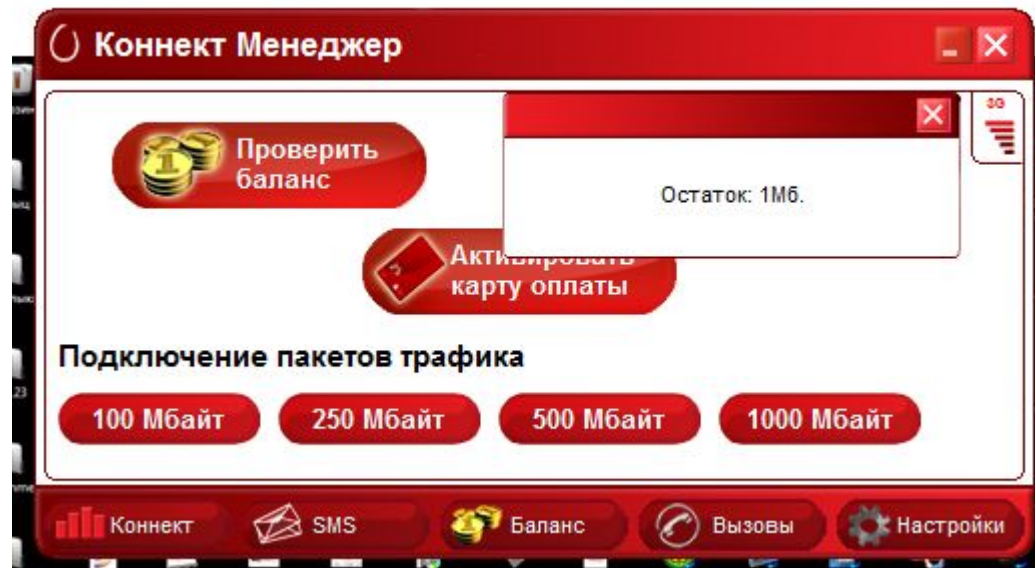
## 4. Меню программы «Коннект Менеджер»

2. В разделе баланс можно узнать остаток средств на лицевом счете.



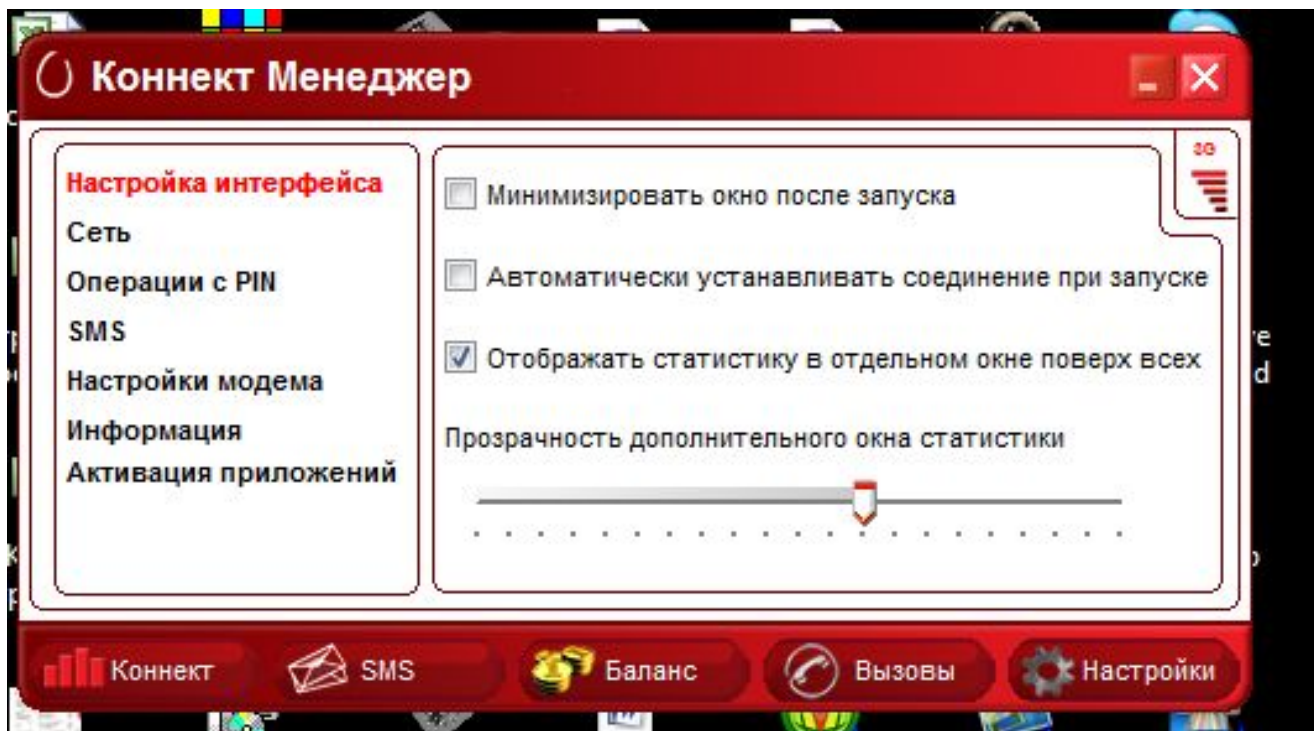
## 4. Меню программы «Коннект Менеджер»

3. Узнать остаток трафика из активированного пакета мегабайт.



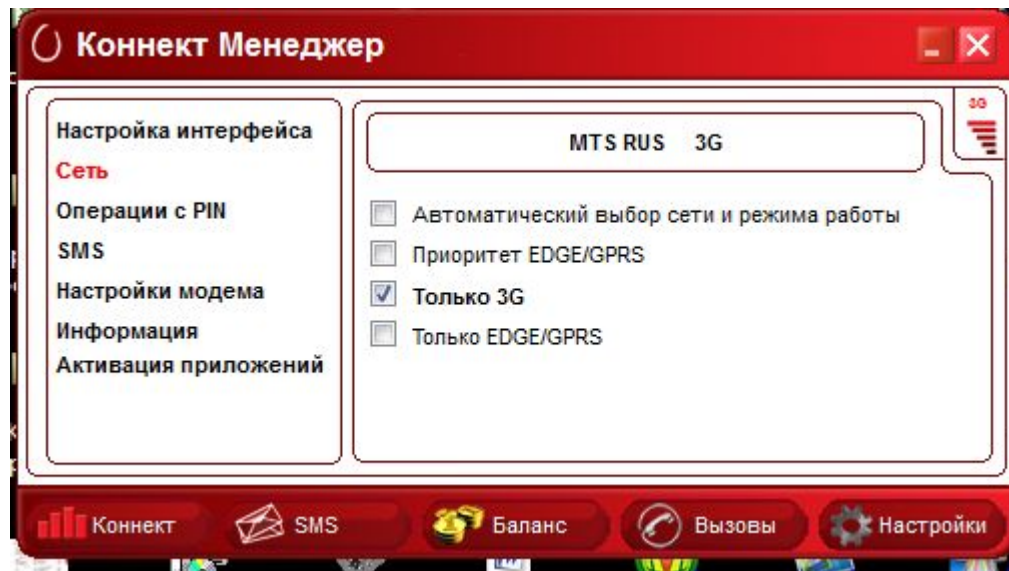
## 4. Меню программы «Коннект Менеджер»

4. Разделе «Настройка» можно редактировать следующие параметры



## 4. Меню программы «Коннект Менеджер»

5. Настройка Сети. По умолчанию в настройках установлен параметр сети «Автоматический выбор сети и режим работы» (В этом случае модем в автоматическом режиме может переключаться между сетями GPRS/EDGE/3G в зависимости от уровня сигнала сети). Рекомендуется установить параметр «Только 3G», если Вы находитесь в зоне уверенного приема сети 3G.

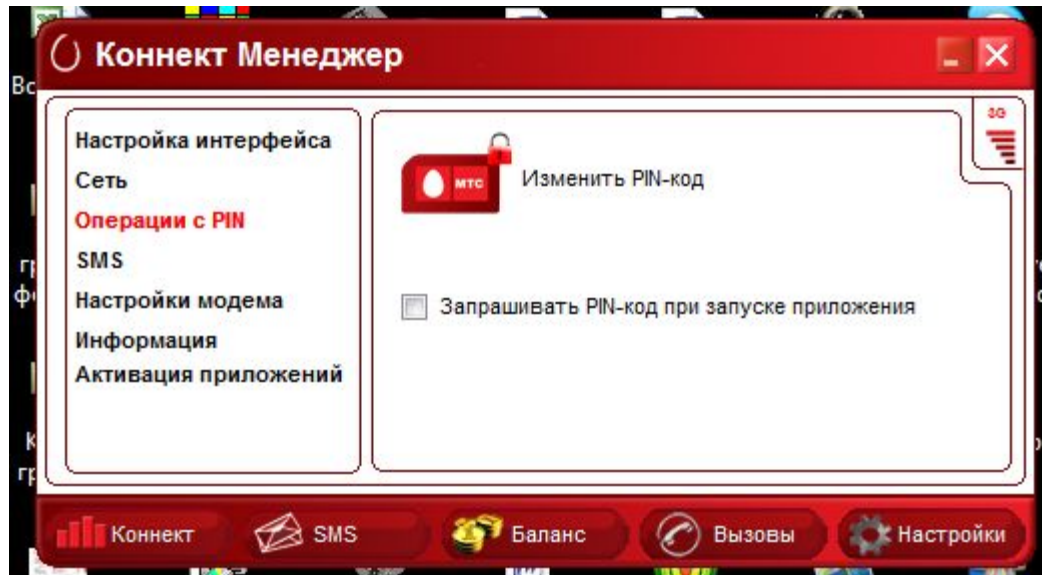




на шаг вперед

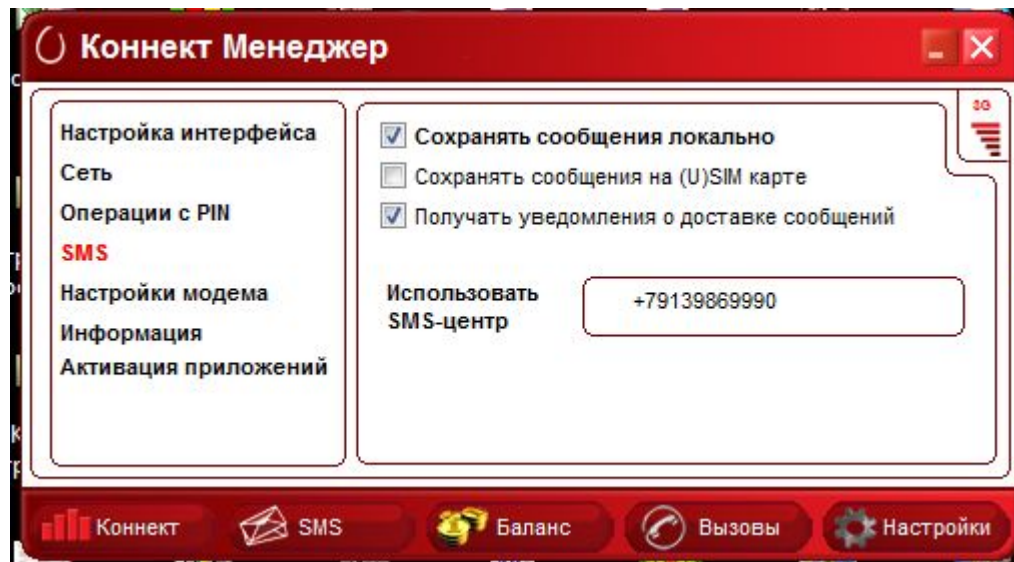
## 4. Меню программы «Коннект Менеджер»

### 6. Операции с «PIN-кодом»



## 4. Меню программы «Коннект Менеджер»

### 7. Настройка «SMS-центра»



## 4. Меню программы «Коннект Менеджер»

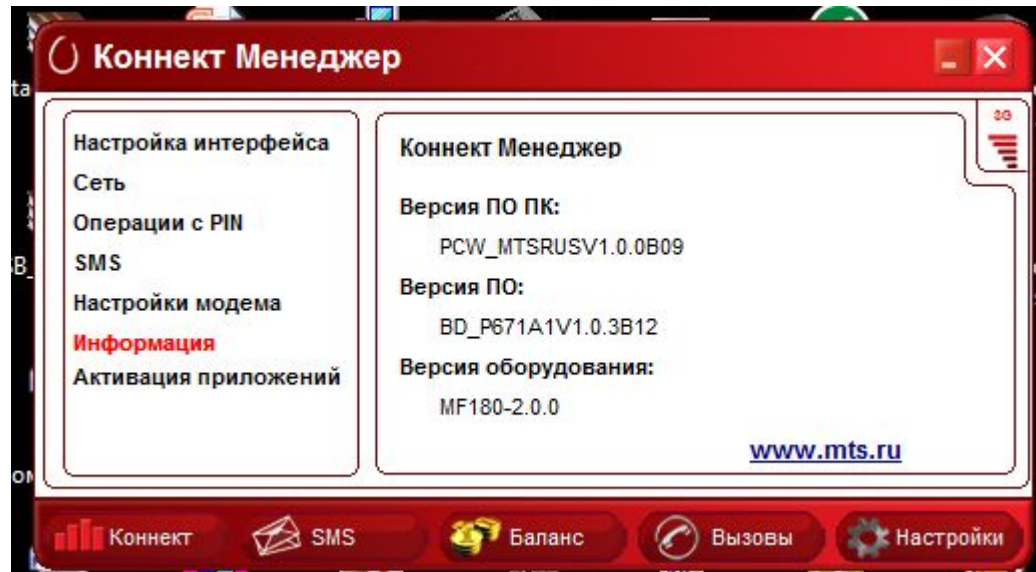
8. «Настройки модема». В этом разделе можно создать/изменить/удалить профили подключения.





## 4. Меню программы «Коннект Менеджер»

### 9. Информация о модеме.

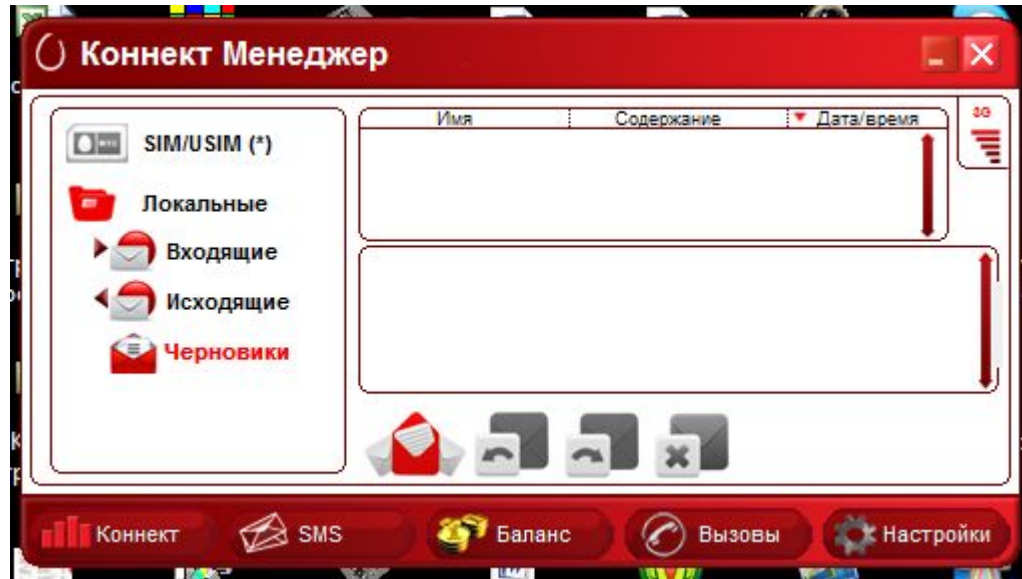




на шаг впереди

## 4. Меню программы «Коннект Менеджер»

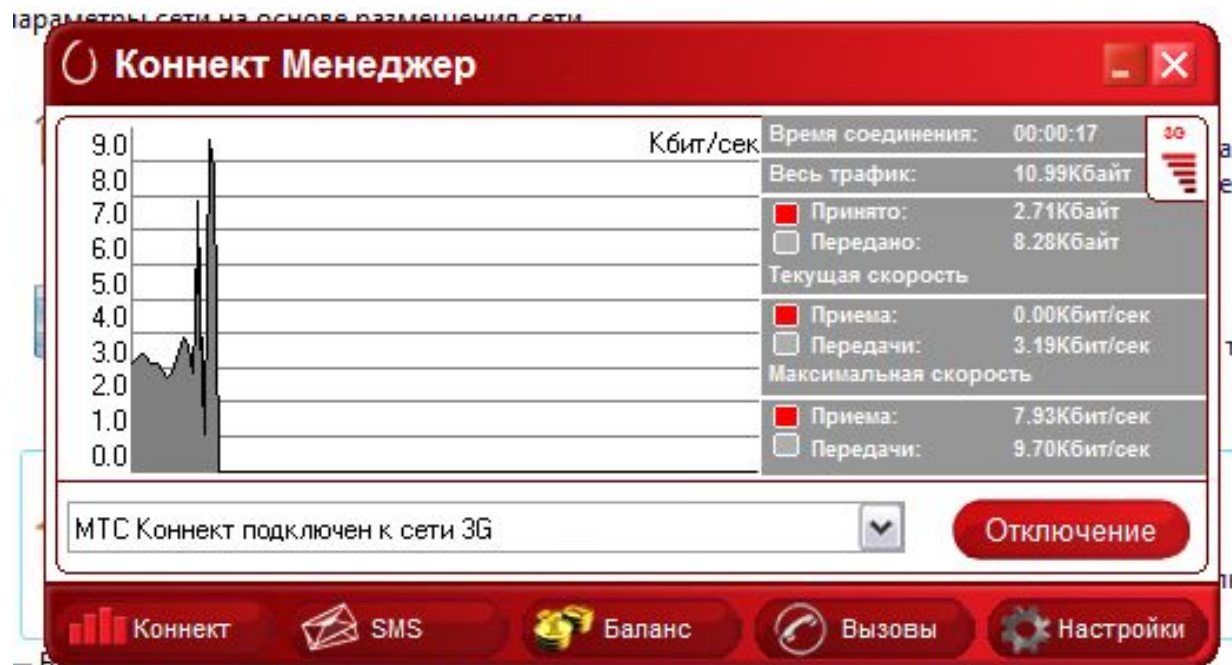
### 10. Раздел SMS



## 4. Меню программы «Коннект Менеджер»

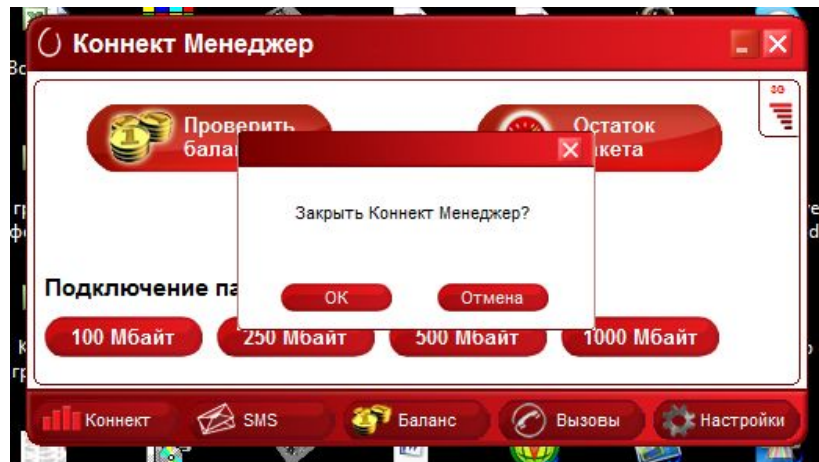
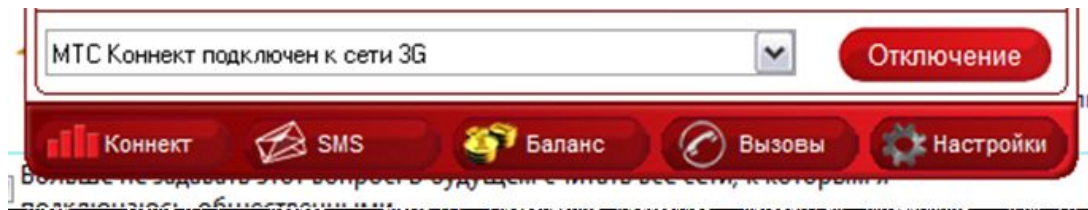
11. Статистика. Окно статистики появляется после подключения к интернету и отображает количество полученной и переданной информации, а так же скорость приема передачи данных через модем.

Обратите ваше внимание информация которая отображается в данном разделе приблизительная, т.к. тарификация проходит по данным биллинговой системы.



## 4. Меню программы «Коннект Менеджер»

12. Завершение работы с интернетом. Если вы закончили работу в интернете, в программе «Коннект Менеджер» **обязательно** нажмите кнопку «Отключить», и только затем закрывайте программу. (т.к. если только закрыть окно разъединение с интернетом не произойдет, интернет продолжит работать и расход интернет трафика увеличится)

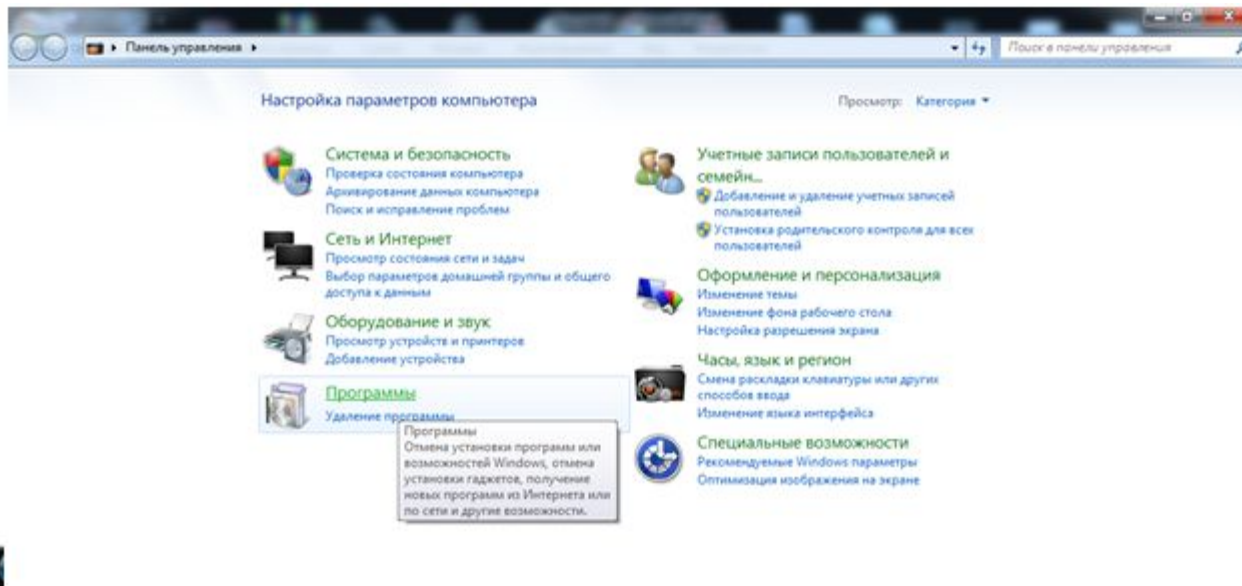


## 5. Удаление драйверов модема

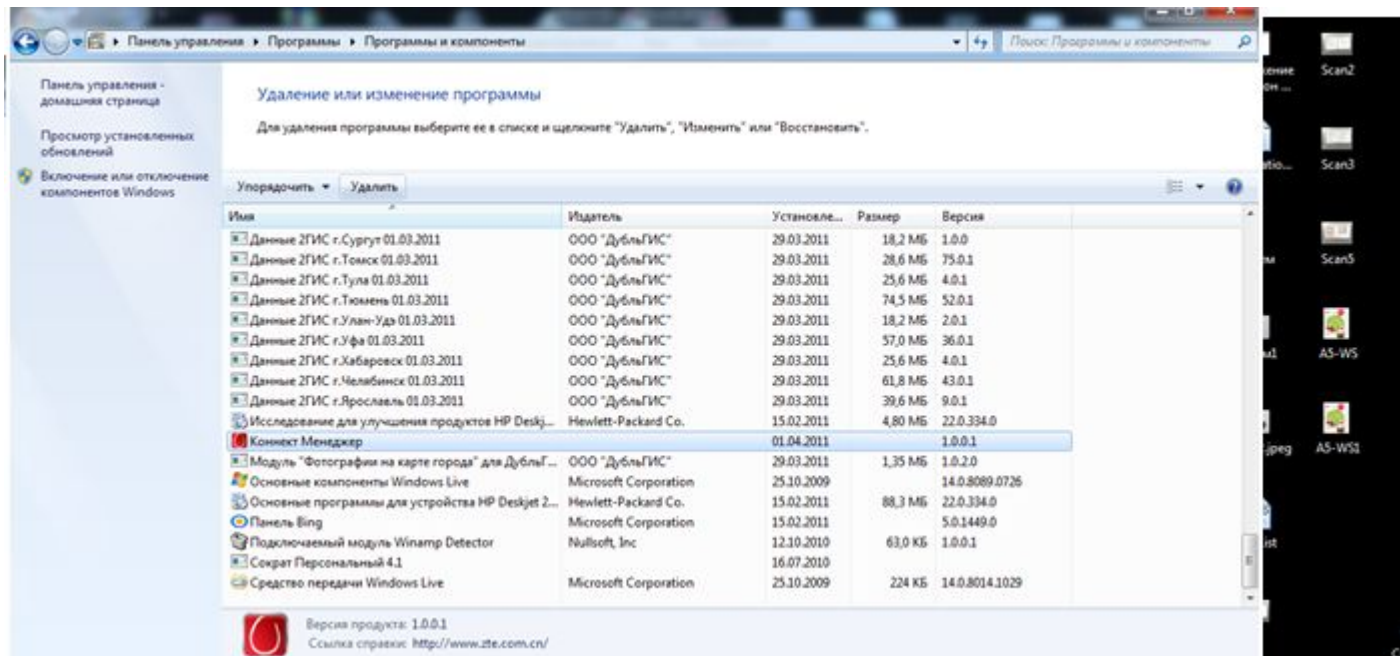
1. Для удаления драйверов модема из компьютера: Нажимаем «Пуск», «Панель управления».



## 2. Выбираем раздел «Программы».

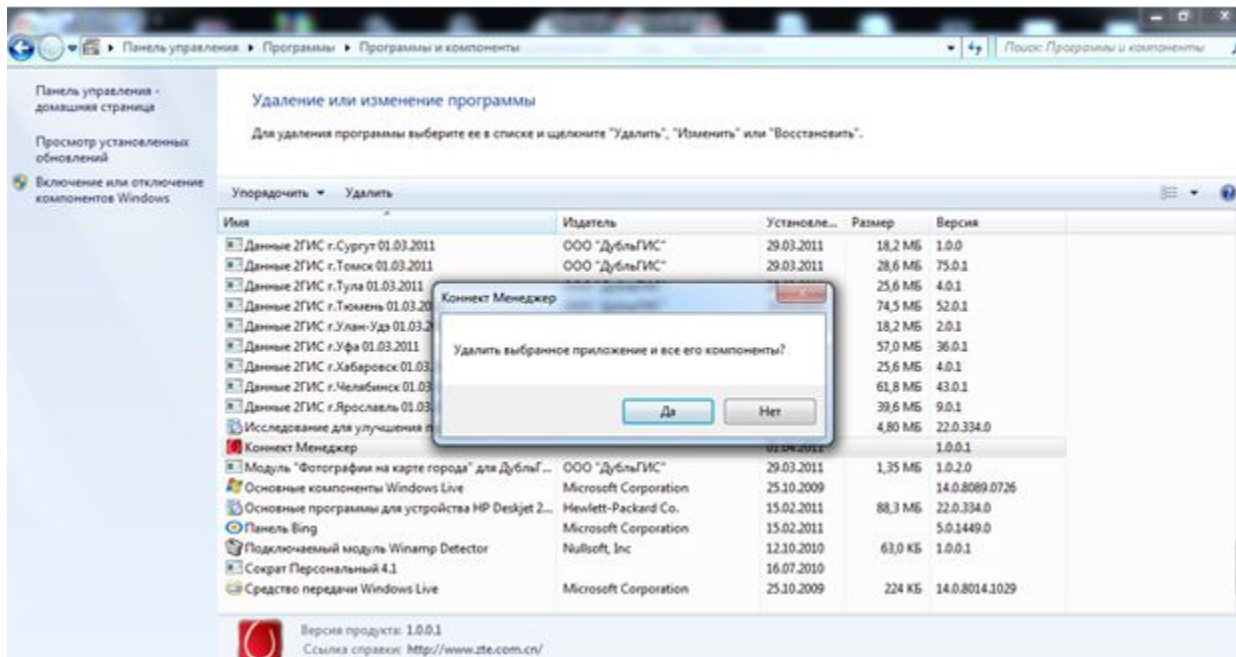


3. Из списка программ выбираем «Коннект менеджер» и далее следуем подсказкам на экране Вашего компьютера.



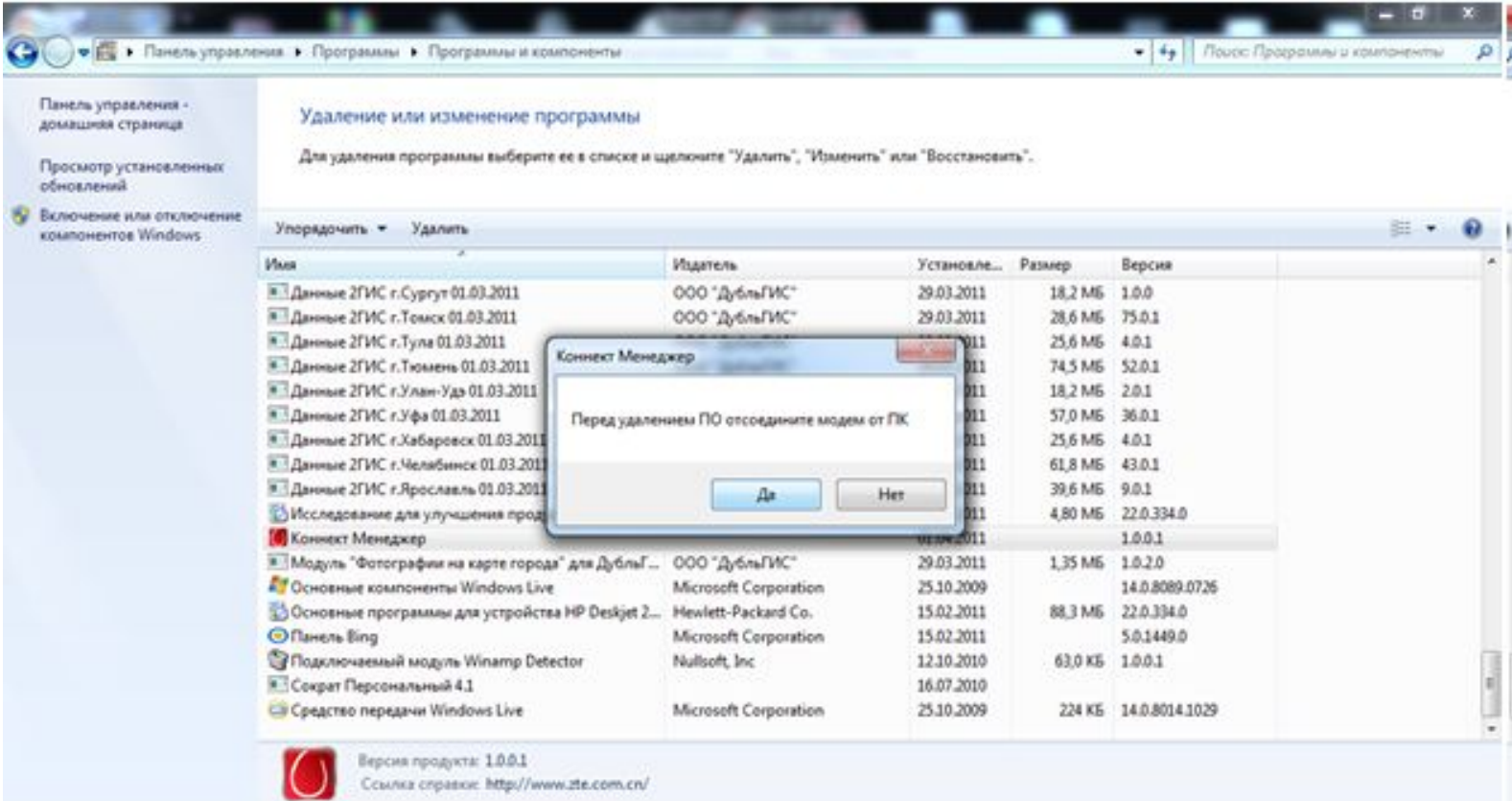


## 5. Удаление драйверов модема





## 5. Удаление драйверов модема



Удаление или изменение программы

Для удаления программы выберите ее в списке и щелкните "Удалить", "Изменить" или "Восстановить".

Упорядочить ▾ Удалить

Имя	Издатель	Установле...	Размер	Версия
Данные 2ГИС г.Сургут 01.03.2011	ООО "ДубльГИС"	29.03.2011	18,2 МБ	1.0.0
Данные 2ГИС г.Томск 01.03.2011	ООО "ДубльГИС"	29.03.2011	28,6 МБ	75.0.1
Данные 2ГИС г.Тула 01.03.2011			25,6 МБ	4.0.1
Данные 2ГИС г.Тюмень 01.03.2011			74,5 МБ	52.0.1
Данные 2ГИС г.Улан-Удэ 01.03.2011			18,2 МБ	2.0.1
Данные 2ГИС г.Уфа 01.03.2011			57,0 МБ	36.0.1
Данные 2ГИС г.Хабаровск 01.03.2011			25,6 МБ	4.0.1
Данные 2ГИС г.Челябинск 01.03.2011			61,8 МБ	43.0.1
Данные 2ГИС г.Ярославль 01.03.2011			39,6 МБ	9.0.1
Исследование для улучшения про...			4,80 МБ	22.0.334.0
Коннект Менеджер				1.0.0.1
Модуль "Фотографии на карте города" для ДубльГ...	ООО "ДубльГИС"	29.03.2011	1,35 МБ	1.0.2.0
Основные компоненты Windows Live	Microsoft Corporation	25.10.2009		14.0.8089.0726
Основные программы для устройства HP Deskjet 2...	Hewlett-Packard Co.	15.02.2011	88,3 МБ	22.0.334.0
Панель Bing	Microsoft Corporation	15.02.2011		5.0.1449.0
Подключаемый модуль Winamp Detector	Nullsoft, Inc	12.10.2010	63,0 КБ	1.0.0.1
Сократ Персональный 4.1		16.07.2010		
Средство передачи Windows Live	Microsoft Corporation	25.10.2009	224 КБ	14.0.8014.1029

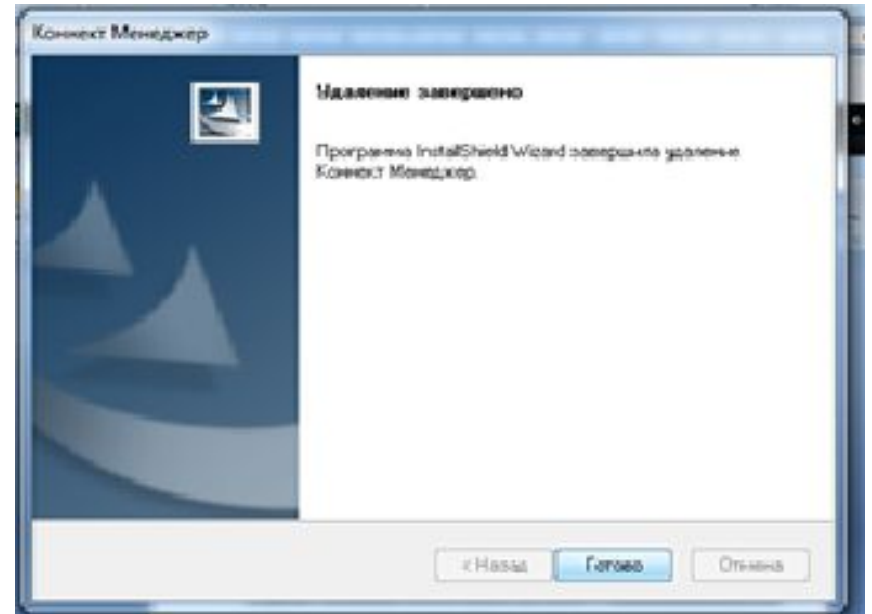
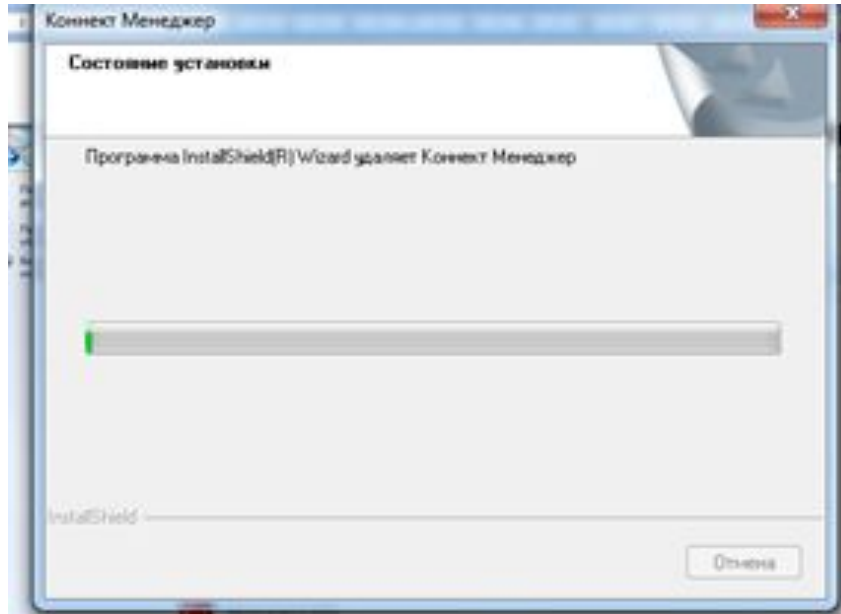
Коннект Менеджер

Перед удалением ПО отсоедините модем от ПК

Да Нет

Версия продукта: 1.0.0.1  
Ссылка справки: <http://www.zte.com.cn/>

## 5. Удаление драйверов модема



**4. После удаления драйверов, нажимаем «Готово» и перезагружаем компьютер.**



### **1. Что делать, если появляется предупреждение “Небезопасное удаление устройства»?**

Это скорее предупреждение, нежели ошибка. Это предупреждение появляется во всплывающем окне после отключения устройства Plug&Play от компьютера. Закройте окно предупреждения и заново подключите устройство. Это относится к драйверам USB, когда во время отсоединения устройства для драйвера USB имеется открытая ссылка (open handle).

### **2. Если после установки MTS Connector и драйверов система все еще не опознает модем?**

Еще раз установите драйверы вручную.

### **3. Какие операционные системы поддерживаются MTS Connect?**

Поддерживаются следующие операционные системы: Windows 7/2000/XP/Vista и MAC (соответствующую документацию для MACOS см. в инструкции к модему).

**4. Есть ли специальные требования для компьютера или ноутбука?**

Системные требования:

Объем оперативной памяти: 128 Мб или выше

Дисковое пространство: 50 Мб свободного пространства

ОС: Windows 7/2000/XP/Vista

USB-интерфейс: USB 2.0

**5. После соединения с Интернет компьютер показывает скорость соединения 3.6 Мбит/с, является ли эта скорость реальной скоростью приема данных компьютером?**

Нет, это максимальная скорость получения данных. Текущая скорость определяется многими факторами, такими как интенсивность и качество сигнала, текущие условия в сети. Если Вы хотите знать текущую скорость, то можете загрузить программу измерения скорости соединения из Интернет.

**6. Возможно ли установить, карту памяти Micro-SD в модем ZTE MF 180**

Модем ZTE MF180 не поддерживает карты памяти.

**7. Как запустить устройство в первый раз и установить программу?**

Подсоедините устройство к USB-порту и дождитесь окончания установки драйверов и программы. Вся процедура протекает в автоматическом режиме.

**8. Возможно ли отсоединение устройства от компьютера без использования функции безопасного отключения оборудования?**

Устройство поддерживает «горячее» подключение/отключение, но производитель рекомендует использовать функции безопасного отключения оборудования и четко следовать инструкциям системы.

**9. После подключения устройства к компьютеру, диск MTS Connect появляется в каталоге «Мой компьютер» (My computer), но программа не запускается автоматически. Что делать?**

Это проблема периодически встречается. Также это может происходить, если на компьютере пользователя установлена антивирусная программа, которая блокирует автозапуск. Если программа не запускается автоматически, запустите файл Setup.exe.



**10. После подключения устройства к компьютеру, диск MTS Connect появляется в каталоге «Мой компьютер», но программа не запускается автоматически. После ручного запуска файла Setup.exe операционная система не отвечает. В чем причина и что нужно делать?**

Возможная причина - устройство не получает необходимого электропитания. Дополнительный разъем кабеля питания должен быть подсоединен к USB-порту компьютера в соответствии с инструкциями. Также это может происходить, если на компьютере пользователя установлена антивирусная программа, которая блокирует запуск и работу программы.

**11. Процесс установки программы на Windows XP занимает слишком много времени. В чем дело?**

Компьютер может производить поиск драйвера в процессе инсталляции. Чтобы отменить его, не выбирайте пункт «Поиск драйверов в Интернете» (“Search drivers in Internet”).



### **12. После установки в Диспетчере устройств невозможно найти новое оборудование. Что делать?**

- Отключите и снова подключите устройство.
- Перезагрузите компьютер.
- Удалите “USB Mass Storage Device” в диспетчере устройств и снова его установите.

### **13. Что означает светодиодная индикация?**

- 1) Выключен: питание USB-модема MF180 выключено.
- 2) Красный: USB-модем MF180 находится в режиме поиска сети или доступная сеть отсутствует.
- 3) Синий: сеть 2G доступна.
- 4) Синий мерцающий: передача данных в сети GPRS/EDGE
- 5) Зеленый: Сеть 3G доступна.
- 6) Зеленый мерцающий: передача данных в сети 3G

### **14. После успешной установки программы на компьютер она не запускается. Последующее переподключение устройства не вызывает автоматический запуск. Почему?**

Ошибка вызвана использованием версий Операционных Систем, которые не поддерживают «горячую» замену USB. Запустите программу вручную.

**15. Почему появляется сообщение «Обнаружено новое устройство» (“New device has been found”) после успешной установки и последующего подключения устройства?**

При использовании Windows 2000 установите пакет обновлений SP4.

Удалите “Vid\_12d1&Pid\_1003” из реестра.

Выполните команду regedit ( Start – execute) .

Путь: \\HKEY\_LOCAL\_MACHINE\SYSTEM\CurrentControlSet\Enum\USB\ Vid\_19d2&Pid\_\*\*\*\*

**16. При попытке соединения с Интернет показывается сообщение «Модем не обнаружен» “Modem is not found”, почему?**

Операционная система не получает доступа к драйверам устройства. Отсоедините устройство и заново его подключите, если это не поможет – перезагрузите компьютер.

**17. Нет доступа к Интернет?**

- Убедитесь, что программа работает, и устройство правильно подсоединено.
- Нажмите «Подключиться» (“Connect”) на вкладке соединения программы.
- Убедитесь, что установки профиля соединения верны.



### **18. Отсутствует сигнал?**

- Вы находитесь в месте, где нет покрытия сети GSM/ GPRS /EDGE /2G/3G. Такие места включают подземные парковки, туннели и некоторые отдаленные районы. Переместитесь в другое место с хорошим сигналом.
- Карта SIM/USIM установлена неправильно. Извлеките и заново вставьте карту SIM/USIM.
- Местоположение USB-модема неблагоприятно для приема сигнала. Поменяйте положение/угол модема или положение находящихся рядом электронных устройств.
- Проверьте выбор сети из меню, измените на автоматический поиск сети.
- Убедитесь, что установки профиля соединения верны.



## 8.Дополнительная информация:

1. Рекомендуется подключать модем к высокоскоростному USB-порту (2.0) (на системных блоках иногда указывается данное обозначение).
2. Проблемы с установкой программы могут возникать как на Windows XP, на Windows Vista и на Windows7.

### **Основные причины:**

- несоответствие требований к ПК, указанных в техническом описании модема;
- некорректная работа операционной системы компьютера, отсутствие режима автозапуска (автоустановки программ);
- блокирование установки программами-антивирусами;
- наличие вирусов на ПК, блокирующих корректную установку и работу программы;
- неправильная установка оборудования.



на шаг впереди

**Спасибо за Внимание.**