



СЕТЬ РЕКЛАМОНОСИТЕ ЛЕЙ АВИ

Группа компаний «ЯНКОМ»

AVI – это инновационный проект компании «ЯНКОМ». С начала своей деятельности в 2003 году, компания приоритетно занимается производством и обслуживанием программно-аппаратных комплексов собственной разработки.



Использование современных решений в области производства, программирования и беспроводных технологий predetermined serious growth of the company and exit to the market with a product, having unique management possibilities.

Результатом многолетнего опыта и применения высоких технологий явилась организация сети устройств AVI – LCD-экранов расположенных в большинстве крупных торговых комплексах города.

Преимущества сети рекламоносителей AVI

Сеть AVI рассчитана на контакт с многочисленными посетителями торговых комплексов Санкт-Петербурга.

Совокупное количество посетителей торговых центров, где расположены AVI, достигает 150 000 человек в день!

Эта аудитория является наиболее благоприятной для рекламодателя, так как состоит из наиболее активных и платежеспособных слоев населения, к тому же находящихся в состоянии готовности к денежным тратам. Именно такой потребитель и является оптимальным для любого производителя, так как заинтересован в покупке. Рекламодатель получает аудиторию клиентов соразмерную телевизионному охвату, затрачивая в сотни раз меньшие средства.

Помимо идеальной аудитории, рекламодатель, сотрудничающий с Сетью AVI, получает возможность оперативно обновлять контент на каждом из устройств отдельно или на всех одновременно.

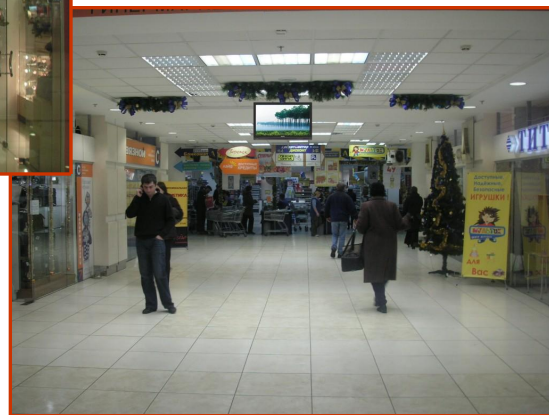
Рекламная кампания «настраивается» рекламодателем под свои потребности в режиме реального времени!



a-vi.ru

Сеть интерактивных медиа-устройств

Сеть рекламоносителей AVI



В каждом из торговых центров города, где устанавливаются устройства AVI, для них подбираются места, ориентированные на максимально длительный контакт с основными посетительскими потоками

(812) 438-10-90

www.a-vi.ru

Адресная программа

Сеть постоянно расширяется. Каждую неделю еще несколько торговых центров становятся доступны для рекламодателей.

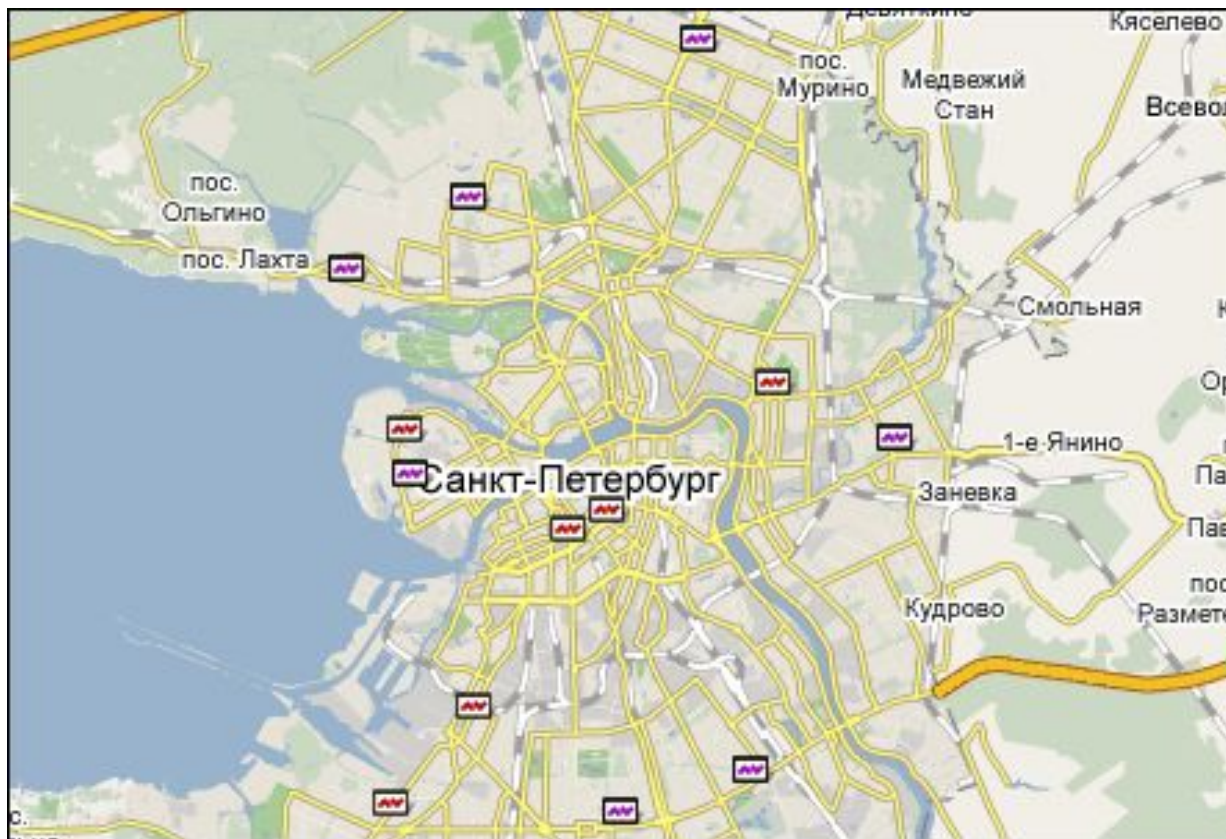




a-vi.ru

Сеть интерактивных медиа-устройств

Адресная программа



Карта расположения AVI в Санкт-Петербурге

Принципы трансляций

В Сети AVI не существует понятия «прайм-тайм»: размещенная реклама демонстрируется **равномерно** в течение всего рабочего дня торговой точки. Повторяющийся рекламный спот, состоящий из нескольких рекламных роликов небольшой длины, гарантирует рекламодателю необходимое число медиаконтактов даже для торговых точек, где покупатель находится непродолжительное время. Система управления позволяет рекламодателю лично корректировать количество выходов рекламного сообщения в любой день.

Помимо возможности показа видео, система экранов AVI позволяет размещать ролики любой длины, что облегчает адаптацию глобальной рекламной кампании к данному рекламному носителю — ролик остается узнаваемым и продолжает работать на общее продвижение рекламируемого бренда.

Списание средств со счета происходит лишь после показа ролика, таким образом гарантируется оплата только произошедшего события.

Процесс управления и стоимость передачи контента одинаковы для всех носителей AVI на всей территории РФ.



a-vi.ru

Сеть интерактивных медиа-устройств

Управление работой рекламоносителей

Все команды по управлению контентом и работой устройств, частоте показов, порядку роликов и т.д. передаются на каждое из устройств Системы управления.

Система управления рассылает информацию только на те устройства, на которых должен быть изменен контент

Для каждого участника рекламного процесса организуется персональный доступ к Системе управления.

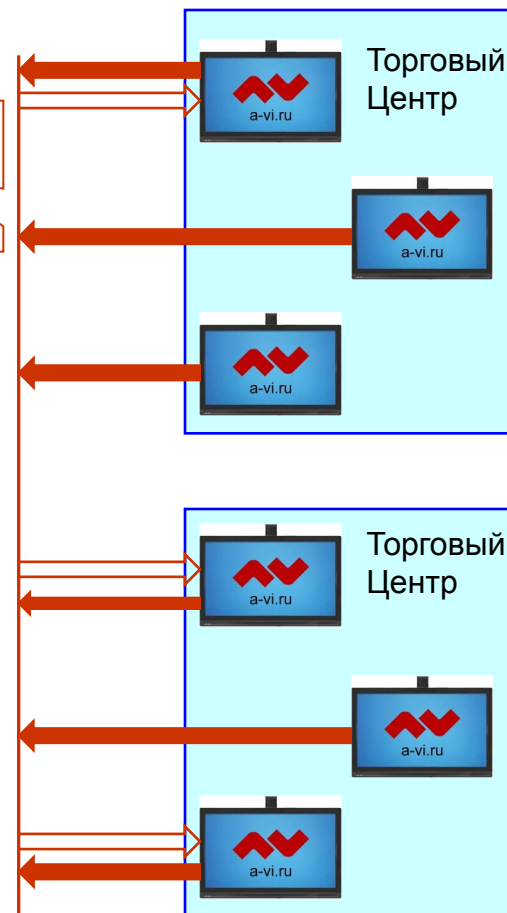
Благодаря обратной связи, Система управления контролирует работу всех рекламоносителей сети и предоставляет объективные отчеты о времени работы устройств и количестве показов той или иной рекламной информации.

Отчет о ходе рекламной кампании

Требование на изменение контента



Каждое из устройств посылает в Систему управления отчет о своей работе





a-vi.ru

Сеть интерактивных медиа-устройств

Управление работой рекламоносителей

На счете: 32 520 руб.
Списание: 2 118 руб.

Остаток на счете

График работы каждого устройства

Полный список AVI

Список закаченных роликов, доступных для запуска в трансляцию или уже транслирующихся

На основе системы персонального доступа к Системе управления контентом, каждый рекламодатель в любой момент времени имеет возможность посмотреть график выхода рекламы на каждом из устройств, полный список доступных рекламоносителей и остаток на счете.

Рекламодатель может в любой момент изменить график выхода его ролика на любом устройстве!

Система управления предусматривает списание средств со счета только после показа ролика – если устройство не работает, состояние счета остается неизменным!

Работа в Системе управления

После внесения средств, пополняется виртуальный счёт Рекламодателя, и он получает доступ к Системе управления, со своего компьютера подключённого к Интернет.

Работа в Системе управления проста и удобна:

- I. Загружаются ролики предполагаемые к показу.
- II. Задаются показатели трансляции роликов: адресная программа, даты трансляций и количество ежедневных показов - Ваша рекламная кампания создана и может быть представлена в печатном виде.
- III. После подтверждения, созданной рекламной кампании средства на её проведение автоматически резервируются на виртуальном счете Рекламодателя и кампания выполняется в установленное время.

Прочие составляющие процесса работы в Системе управления

- В процессе прохождения утвержденной рекламной кампании, с виртуального счета будут списываться деньги на основании реальной работы устройства. Если, по каким либо причинам, устройство не будет работать, деньги не спишутся со счета, а уже зарезервированная на невыполненные показы сумма освободится, и останется на виртуальном счёте. В дальнейшем её можно будет использовать.
- По результатам создания кампаний, резервирования денег и реального списания средств со счета, непрерывно обновляется отчет, где его можно распечатать за любой период.
- На основании данных Системы управления формируется ежемесячная бухгалтерская отчётность

Новый интеллектуальный рекламоноситель – возможность управлять своей рекламной кампанией!

Сеть устройств AVI предлагает своим клиентам следующие уникальные возможности:

- Охват посетительских потоков большинства торговых точек города. Централизованное влияние на большую часть активных покупателей.
- Использование звукового ряда, трансляций статических, анимированных, видео-роликов на больших экранах, задействование территориального и временного признаков - предлагает стратегическое медиа-планирование. Конструирование рекламной кампании ещё никогда не было таким простым и удобным.
- Возможность оперативного управления собственной рекламной информацией. Изменение параметров трансляции рекламной компании за считанные минуты. Ежедневная фактическая отчётность. Гарантия оплаты только показанных трансляций.

На сегодняшний день, лишь наша Компания может предложить такой глубокий уровень участия рекламодателя в своей рекламной кампании.



a-vi.ru

Сеть интерактивных медиа-устройств

Контакты

Адрес: наб. Обводного канала,
д. 40, Санкт-Петербург,
192007

Телефон/факс:
(812) 438-10-90
(многоканальный)

Электронная почта:
info@yancom.ru

