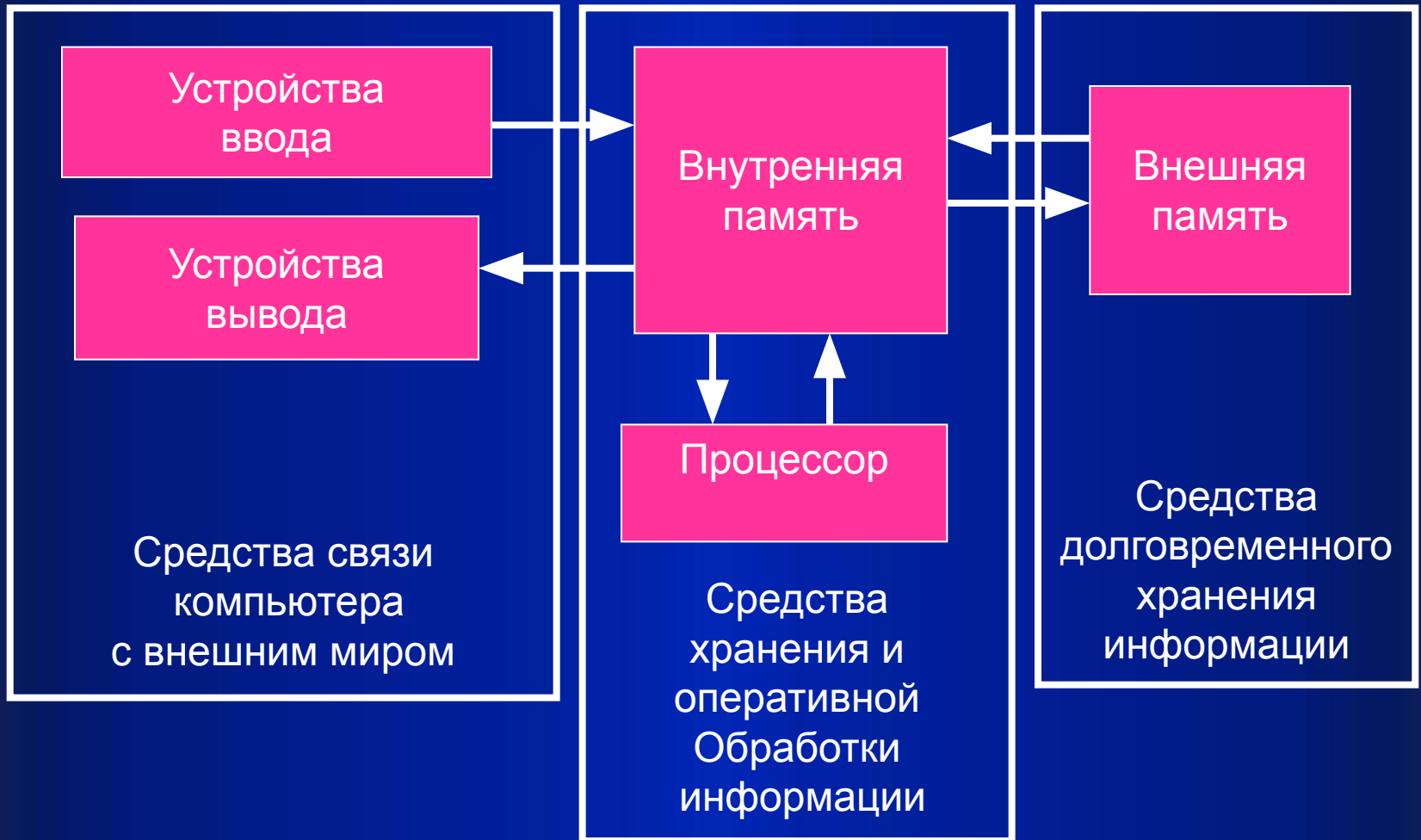


# Основные составляющие компьютера

Автор: Неваленова Н.Г

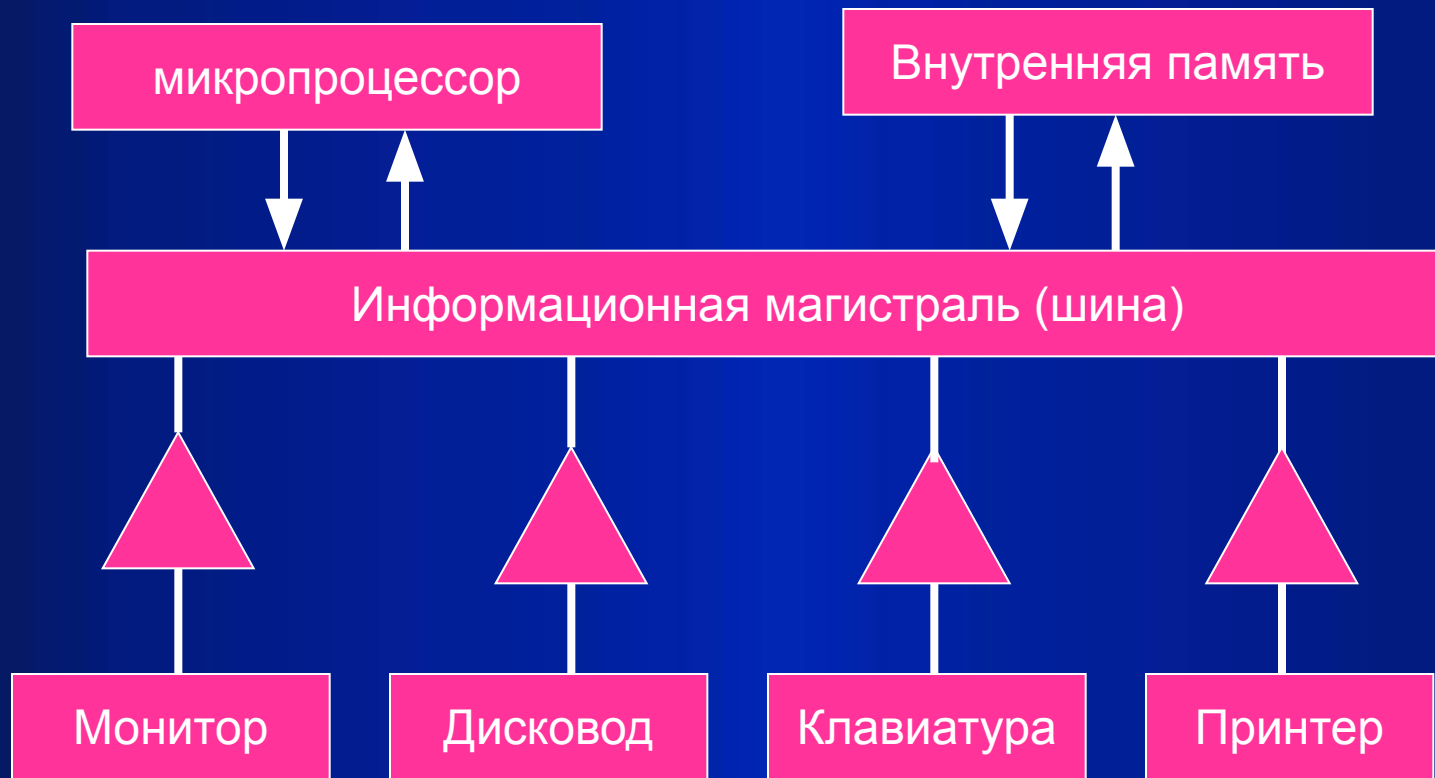
# Устройство компьютера



# Системный блок



# Структура ПК



# Информационная магистраль (шина)



# Внутренняя память (оперативная)

Номера  
байтов  
(адреса)

0

0 1 0 1 1 1 0 0

1

0 1 1 1 0 0 0 1

2

1 0 1 0 1 0 1 0

3

0 1 1 0 0 1 1 0

Биты

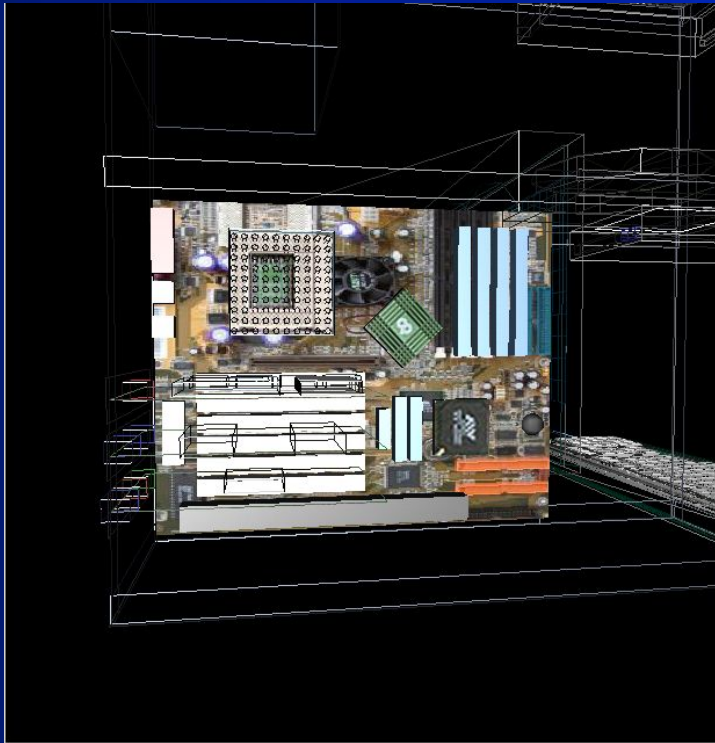
	Биты							
0	0	1	0	1	1	1	0	0
1	0	1	1	1	0	0	0	1
2	1	0	1	0	1	0	1	0
3	0	1	1	0	0	1	1	0

# Системный блок



Все основные компоненты настольного компьютера находятся внутри системного блока  
: системная плата с процессором и оперативной памятью , накопители на жестких и гибких дисках , CD-ROM и др.

# Материнская плата

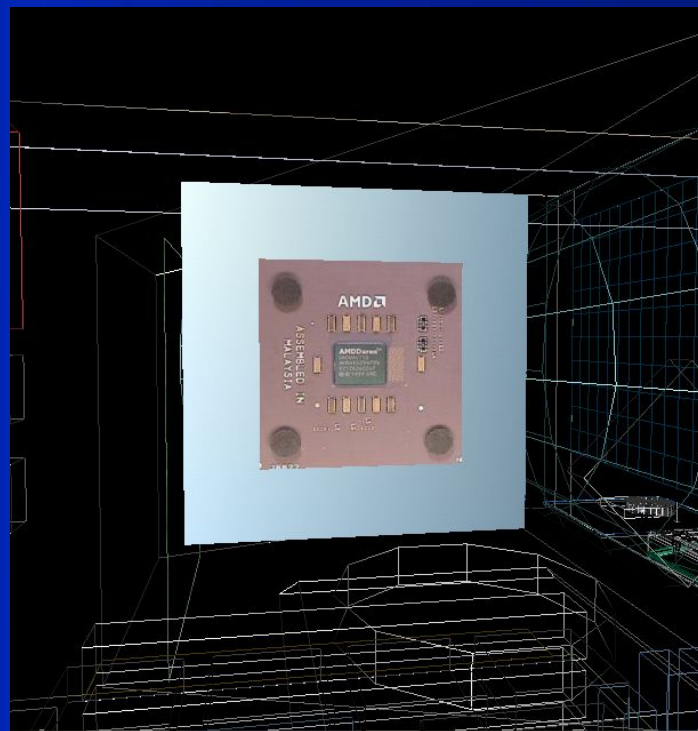


- Основным аппаратным компонентом компьютера является системная плата. На системной плате реализована магистраль обмена информацией, имеются разъемы для установки процессора и оперативной памяти, а также слоты для установки контроллеров внешних устройств

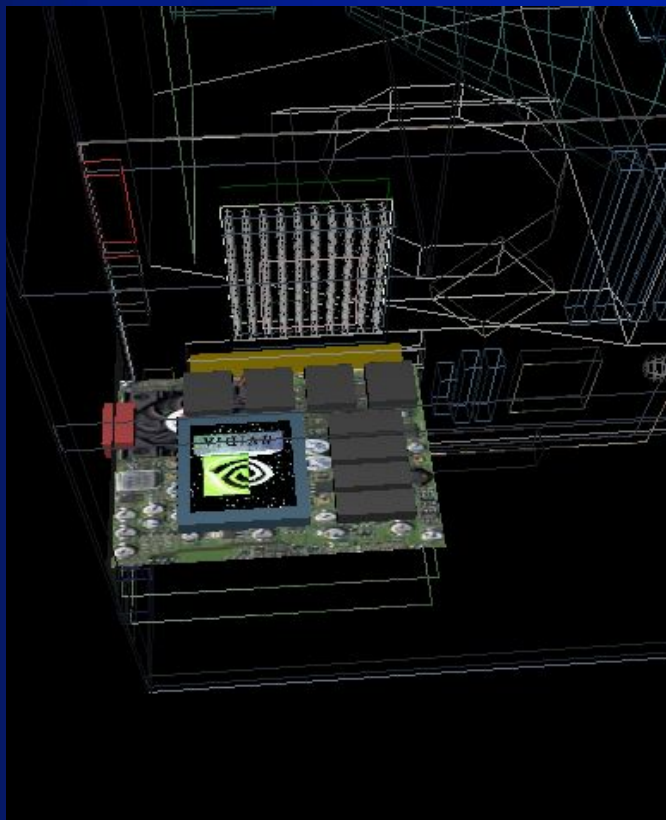


# Процессор

- Процессор представляет собой маленькую плоскую полупроводниковую пластину размером примерно 20 X 20 мм, заключенную в плоский корпус с рядами металлических контактов.*

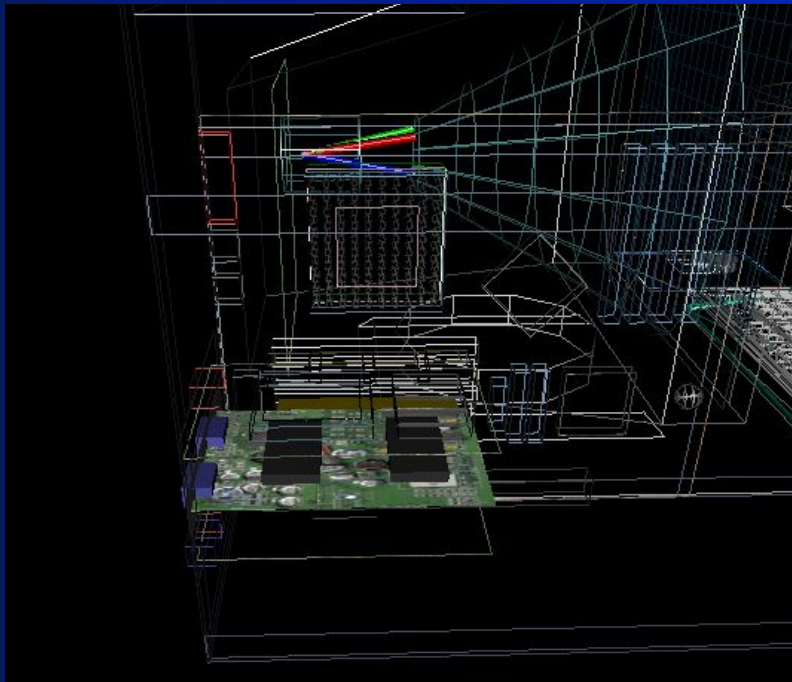


# Видео карта



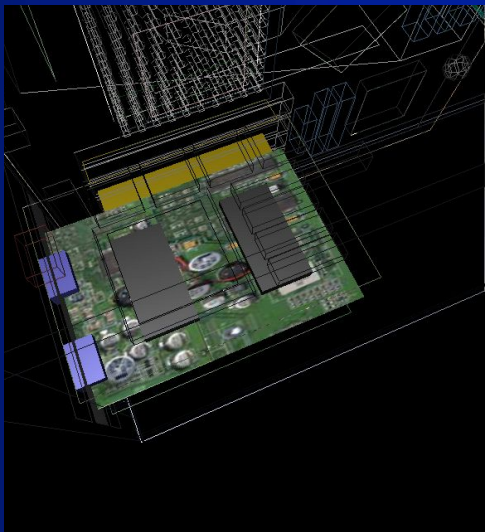
*Видеокарта это плата служащая для обработки и вывода графической информации. электронная плата, предназначенная для хранения видеоинформации и ее отображения на экране монитора. Она непосредственно управляет монитором, а также процессом вывода информации на экран с помощью изменения сигналов строчной и кадровой развертки электронно-лучевой трубки монитора, яркости элементов изображения и параметров смешения цветов.*

# Сетевая карта



- Устройство служит для передачи информации по кабелю
- между 2 или более компьютерами.

# Звуковая карта

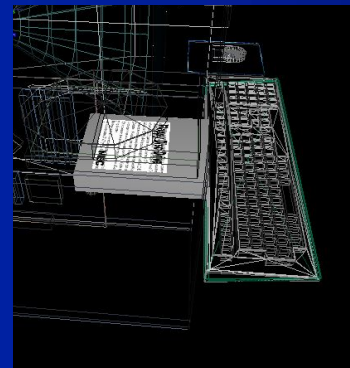
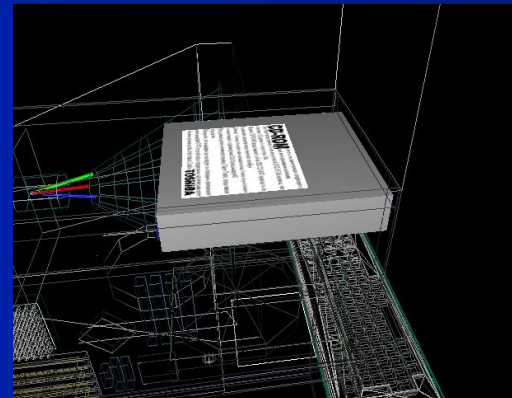


- *Звуковая карта производит преобразование звука из аналоговой формы в цифровую.*

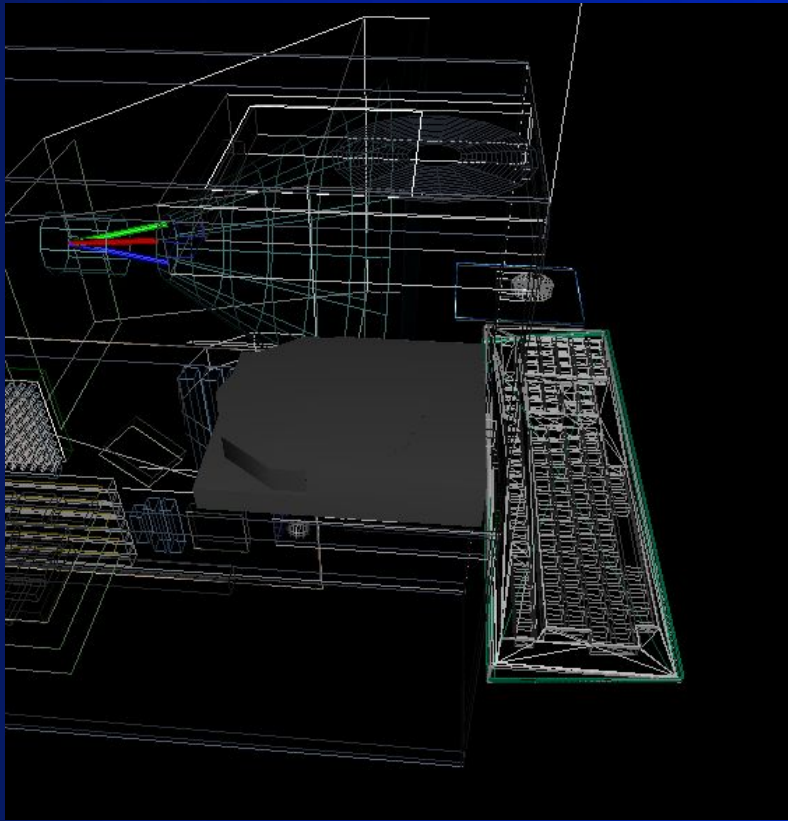


# CD ROM Дисковод

- *CDROM* служит для чтения с оптических носителей информации.
- *Дисковод* служит для чтения и записи на 3,5 дюймовых дискетах



# Винчестер



- *Жесткий магнитный диск представляет собой несколько десятков дисков, размещенных на одной оси, заключенных в металлический корпус и вращающихся с большой угловой скоростью.*

# Мультимедийная клавиатура

## Мышь

- *Универсальным устройством ввода информации является клавиатура. Клавиатура позволяет вводить числовую и текстовую информацию. Стандартная клавиатура имеет 104 клавиши и 3 информирующих о режимах работы световых индикатора в правом верхнем углу.*
- *Мышь служит для работы с графическим интерфейсом программ. Используют мыши шариковые, оптические, лазерные, беспроводные.*

