

ПРОСТОЙ СОФТ: УЧЕТ КОМПЬЮТЕРОВ



Программа для учета компьютеров, оргтехники, оборудования, других объектов и закрепления их за ответственными лицами.

Основные функции

- Ведение базы компьютеров и оргтехники
- Учет установленного на них программного обеспечения
- Фиксация ремонтов и апгрейдов
- Закрепление объектов за ответственными сотрудниками
- Контроль гарантийных сроков
- Ведение базы поставщиков и прочих партнеров

Преимущества системы

- Удобный интерфейс
- Возможность создания шаблонов отчетов (счетов, актов и других документов)
- Возможность изменения структуры данных базы данных – добавления таблиц, полей, связей
- Удобные способы сортировки и фильтрации данных
- Многопользовательский режим

Кому это может понадобиться

- Системным администраторам
- Владельцам компьютерных магазинов
- Держателям домашних сетей
- Обладателям большого количества комплектующих и компьютерной техники

Составляющие системы

- Вкладка «**Устройства**»
- Вкладка «**Отделы**»
- Вкладка «**Организации**»
- Вкладка «**Сотрудники**»

Рассмотрим подробнее процесс работы в системе

Пользовательский интерфейс

Каждая таблица представлена на отдельной вкладке. Есть возможность создавать свои таблицы и вкладки для них

Все данные можно импортировать в Word, Excel, текстовый файл (CSV) и в HTML. Точно так же есть возможность импорта из Excel и CSV

Возможность выделить цветом записи с определенными значениями определенных полей

Подсчет итогов по полям (Например, суммы)

Учет компьютеров

Файл Таблицы Сервис Справка

Устройства Отделы Организации Сотрудники

Устройства 1/41

Устройство	Технические ха...	Инвентар...	Серийный...	Поста...	Стоимо...	Дата покупки	Гарант
Hewlett-Packard Laser, A4, 14с/м, 1200x60С	00029	00029	Кей	4 950,00	08.10.2005	3 года	
Hewlett-Packard Laser, A4, 14с/м, 1200x60С	00030	00030	Кей	4 950,00	08.10.2005	3 года	
Hewlett-Packard Laser, A4, 14с/м, 1200x60С	00031	00031	Кей	4 950,00	08.10.2005	3 года	
Panasonic KY-TCD 20; AOH, память 20 но	00036	00036	Кей	2 318,00	08.10.2005	2 года	
Hewlett-Packard Scan, CCD, 1200x1200dpi, 4	00037	00037	Кей	2 525,00	08.10.2005	2 года	
Hewlett-Packard Scan, CCD, 1200x1200dpi, 4	00034	00034	Кей	3 050,00	08.10.2005	3 года	
Nokia 6100 GSM900/1800/1900, 00038	00038	00038	Кей	4 575,00	08.10.2005	1 год	
Nokia 6100 GSM900/1800/1900, 00039	00039	00039	Кей	4 575,00	08.10.2005	1 год	
Nokia 6100 GSM900/1800/1900, 00040	00040	00040	Кей	4 575,00	08.10.2005	1 год	
Nokia 6100 GSM900/1800/1900, 00041	00041	00041	Кей	4 575,00	08.10.2005	1 год	
Σ				1 079,00			

Программное обеспечение Ремонты (1/1)

ID	Дата ремонта	Описание ремонта	Вид ремонта	Заметки
	08.10.2005	Замена картриджа	Расходные	OK
Σ				

Готово C:\Program Files\CompCount\DemoDatabase.mdb всего 41

На вкладках таблиц может присутствовать группа вкладок с подчиненными таблицами (например «Ремонты», подчиненная к таблице «Устройства»)

Внизу, в строке-статусе, можно всегда посмотреть расположение открытой базы и количество записей в основной таблице («Устройства»)

Начало работы

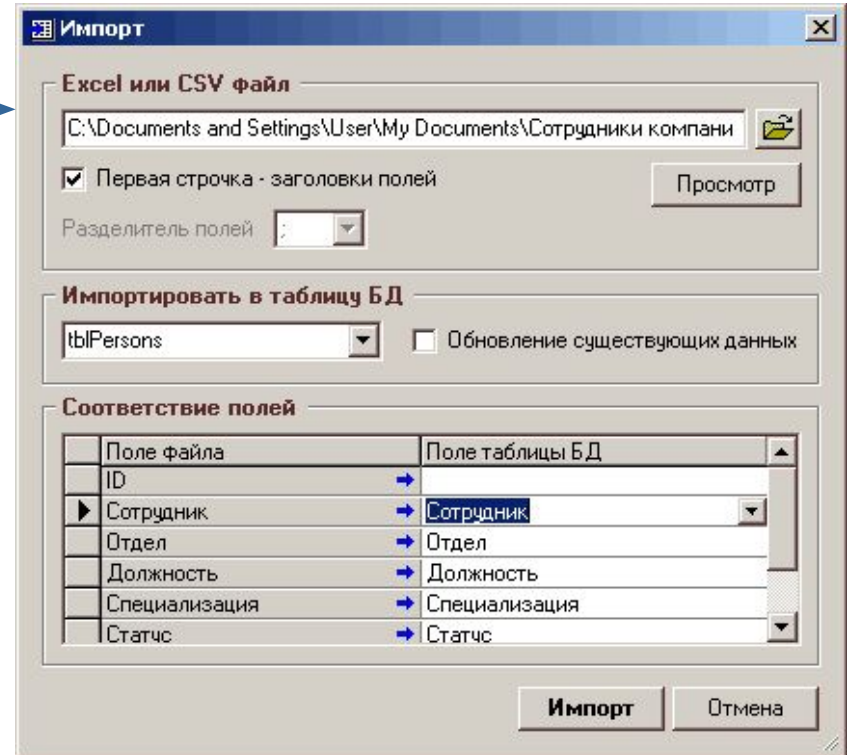
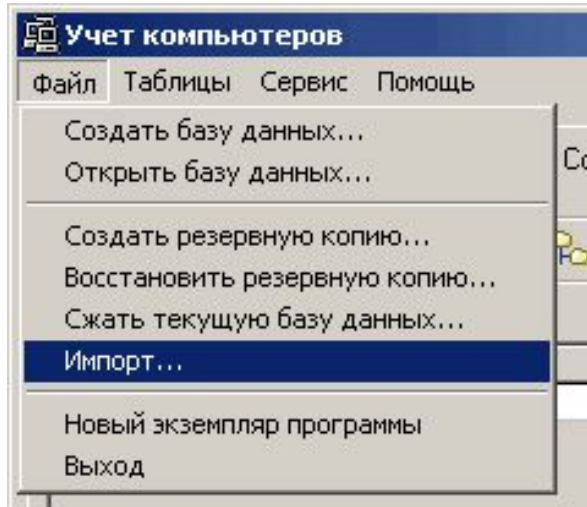
На первом этапе работы с системой необходимо занести в нее имеющиеся данные: заполнить таблицы «Устройства», «Организации», «Отделы» и другие. Существуют следующие **варианты занесения данных**:

- Импорт
- Занесение данных вручную

Импорт

Открываем соответствующий пункт меню

Импортируем данные

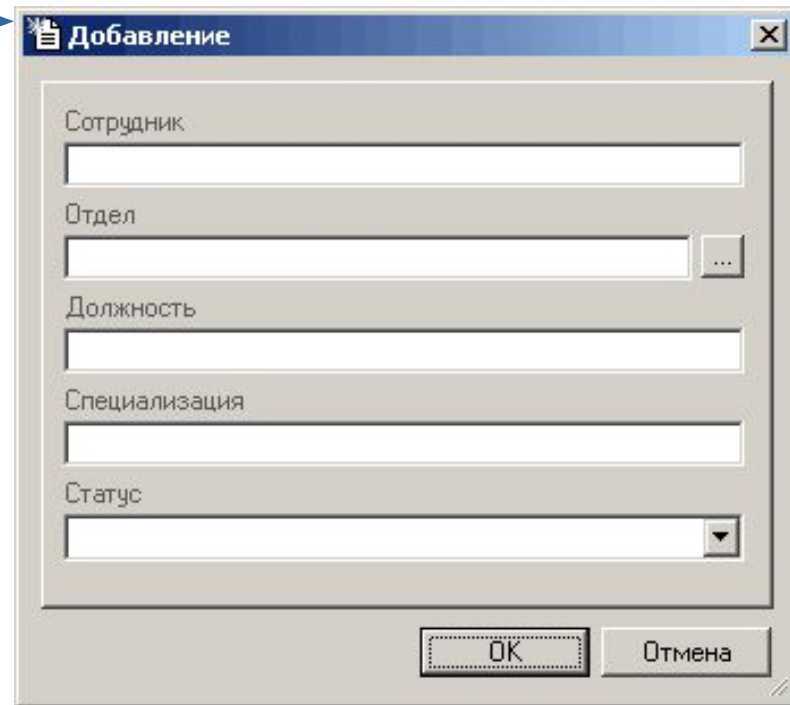
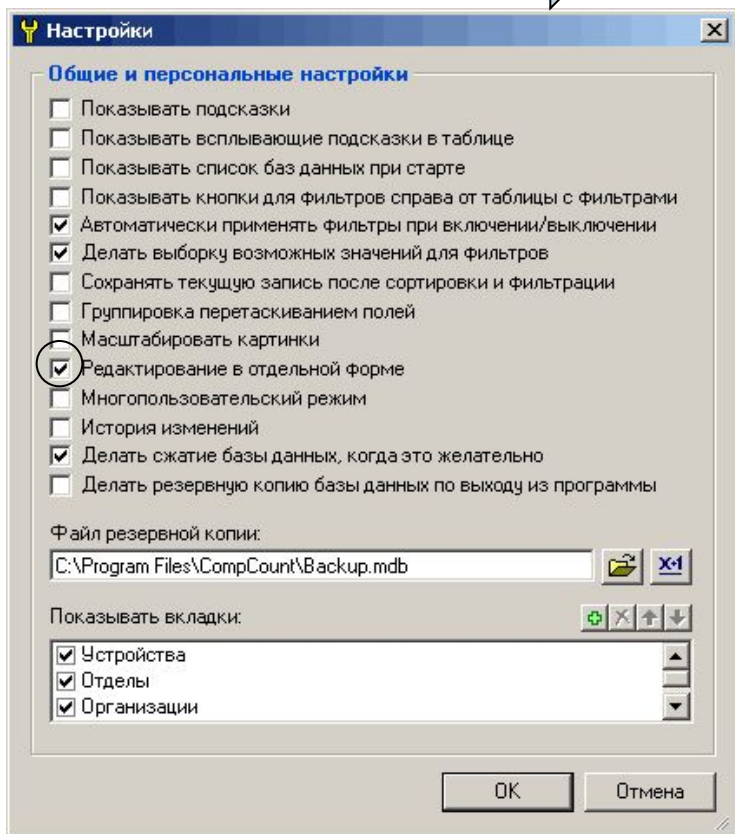


Занесение данных вручную

Можно задать редактирование в отдельной форме

Жмем кнопку «Новая запись» панели инструментов

Заносим данные



Связи между данными

Данные в некоторых таблицах могут быть связаны между собой. Например, каждое устройство в компании прикреплено к одному из отделов.

Таким образом, если мы посмотрим свойства поля **Отдел** таблицы **устройства**, то увидим, что значения привязаны к таблице **tblDepartments (Отделы)**.

- Выделяем любое значение интересующего поля
- Жмем кнопку «Свойства поля», панели инструментов
- Видим привязку к таблице

Свойства поля

Внутреннее имя поля: Department
Таблица: qdfMain

Наименование поля (подпись): Отдел

Тип поля: Хранимое

Тип данных: Текстовый
Формат: []

Значение по умолчанию: []

Обязательное поле
 Уникальные значения
 Выбор значений из списка

Привязать к таблице
tblDepartments

Задать явно

Выбор только значений из списка
 Добавлять новые значения в список
 Множественный выбор

Вычисляемое
Формула: []
Пример: [Поле 1] / [Поле 2] * 100
[Еще >>](#)

Вывести поле из другой таблицы
Таблица: []
Поле: []
Привязка: []

Стоимо...	Дата покупки	Гарантия	Ок...	Филиал	Отдел	Сотрудник	Время добавлен...	Заметки
4 950,00	08.10.2005	3 года	08.10.2008	Главный офис	Бухгалтерия	Петуков И.А.	08.10.2008 14:09	
4 950,00	08.10.2005	3 года	08.10.2008	Главный о...	Технический отдел	Попов В.С.	08.10.2008 14:09	
4 950,00	08.10.2005	3 года	08.10.2008	Главный о...	Технический отдел	Сидоров А.М.	08.10.2008 14:09	
2 318,00	08.10.2005	3 года	08.10.2008	Главный о...	Технический отдел	Сидоров А.М.	08.10.2008 14:09	
2 325,00	08.10.2005	3 года	08.10.2008	Главный о...	Технический отдел	Сидоров А.М.	08.10.2008 14:09	
3 050,00	08.10.2005	3 года	08.10.2008	Главный о...	Технический отдел	Сидоров А.М.	08.10.2008 14:09	
4 575,00	08.10.2005	3 года	08.10.2008	Главный о...	Технический отдел	Сидоров А.М.	08.10.2008 14:09	
4 575,00	08.10.2005	3 года	08.10.2008	Главный о...	Технический отдел	Сидоров А.М.	08.10.2008 14:09	
4 575,00	08.10.2005	3 года	08.10.2008	Главный о...	Технический отдел	Сидоров А.М.	08.10.2008 14:09	
15 500,00	08.10.2005	3 года	08.10.2008	Главный о...	Технический отдел	Сидоров А.М.	08.10.2008 14:09	
44 988,00	08.10.2005	3 года	08.10.2008	Главный о...	Технический отдел	Сидоров А.М.	08.10.2008 14:09	
13 390,00	08.10.2005	3 года	08.10.2008	Главный о...	Технический отдел	Сидоров А.М.	08.10.2008 14:09	
14 915,00	08.10.2005	3 года	08.10.2008	Главный о...	Технический отдел	Сидоров А.М.	08.10.2008 14:09	
8 235,50	08.10.2005	3 года	08.10.2008	Главный о...	Технический отдел	Сидоров А.М.	08.10.2008 14:09	
9 669,50	08.10.2005	3 года	08.10.2008	Главный о...	Технический отдел	Сидоров А.М.	08.10.2008 14:09	
10 340,00	08.10.2005	3 года	08.10.2008	Главный о...	Технический отдел	Сидоров А.М.	08.10.2008 14:09	
11 133,00	08.10.2005	3 года	08.10.2008	Главный о...	Технический отдел	Сидоров А.М.	08.10.2008 14:09	
13 878,00	08.10.2005	3 года	08.10.2008	Главный о...	Технический отдел	Сидоров А.М.	08.10.2008 14:09	
15 220,00	08.10.2005	3 года	08.10.2008	Главный о...	Технический отдел	Сидоров А.М.	08.10.2008 14:09	
16 775,00	08.10.2005	3 года	08.10.2008	Главный о...	Технический отдел	Сидоров А.М.	08.10.2008 14:09	
8 693,00	08.10.2005	3 года	08.10.2008	Главный о...	Технический отдел	Сидоров А.М.	08.10.2008 14:09	
9 059,00	08.10.2005	3 года	08.10.2008	Главный о...	Технический отдел	Сидоров А.М.	08.10.2008 14:09	
9 425,00	08.10.2005	3 года	08.10.2008	Главный о...	Технический отдел	Сидоров А.М.	08.10.2008 14:09	
9 821,00	08.10.2005	3 года	08.10.2008	Главный о...	Технический отдел	Сидоров А.М.	08.10.2008 14:09	
1 079,00								

Изменение структуры

Возможно, для работы Вам понадобятся свои поля. Или наоборот: некоторые поля, предусмотренные разработчиком, Вами точно использоваться не будут.

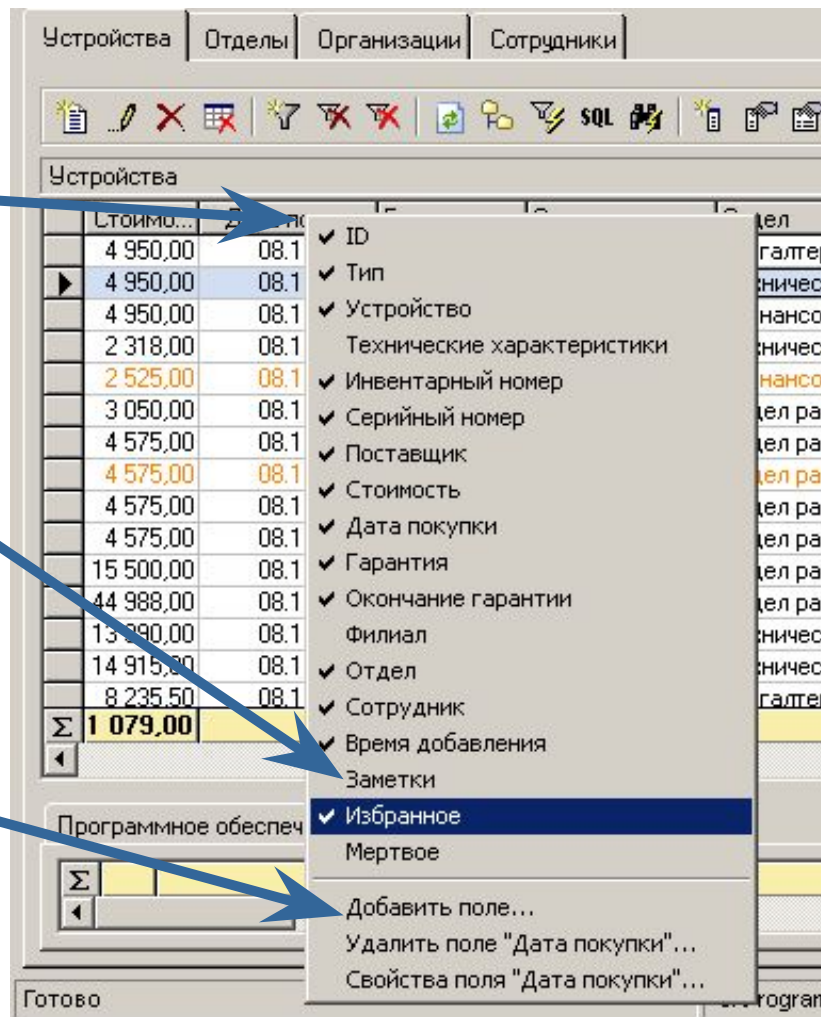
Большое преимущество программы состоит в том, что структуру данных можно легко изменять согласно требованиям пользователя.

Вы можете:

- Удалять ненужные поля и таблицы
- Скрывать/отображать поля и таблицы
- Создавать новые поля и таблицы

Удаление/скрытие полей

- Контекстное меню открывается простым щелчком правой кнопкой мыши по заголовкам полей
- Скрытие/отображение полей происходит путем проставления галочек напротив полей, которые должны быть видны
- Также при помощи данного контекстного меню можно добавить новое поле, удалить выбранное поле или посмотреть его свойства.



Добавление нового поля

При добавлении нового поля предоставляются следующие возможности:

- возможность создания вычисляемых полей на основе sql
- возможность выбора типа данных
- привязка значений к другой таблице
- явное задание значений для выбора из выпадающего списка

Добавление нового поля

Внутреннее имя поля: Weight Таблица: tblContracts

Название поля (подпись): Вес

Тип поля:

- Хранимое
- Вычисляемое

Тип данных: Текстовый Формат:

Значение по умолчанию:

Обязательное поле

Уникальные значения

Выбор значений из списка

Привязать к таблице

Задать явно

1 кг

2 кг

Выбор только значений из списка

Добавлять новые значения в список

Множественный выбор

Кнопка "Выполнить" в ячейке таблицы

Формула:

Пример: [Поле 1] / [Поле 2] * 100 [Еще >>](#)

Вывести поле из другой таблицы

Таблица:

Поле:

Привязка:

Добавление нового значения выпадающего списка

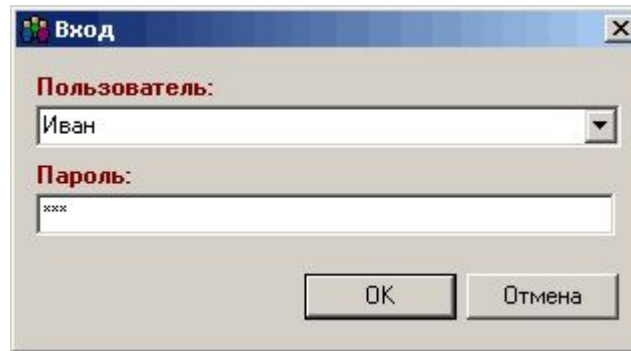
Введите новое значение: 3 кг

OK Cancel

Время добавления	Код договора
09.01.2006 20:42	1

Многопользовательский режим

Когда многопользовательский режим включен, каждый пользователь, содержащийся в таблице tblUsers (создается автоматически при первом включении режима), проходит аутентификацию при старте программы и получает права в соответствии с его ролью (Администратор, Пользователь или Гость). Эта настройка общая для всех пользователей и хранится в БД.



Роль "Администратор"

Возможны любые изменения, создание полей и таблиц, настройка видимых полей, их порядка, основных вкладок, добавление пользователей, изменение общих и персональных настроек, импорт данных и групповое обновление.

Роль "Пользователь"

Добавление и изменение данных. Изменение персональных настроек.

Роль "Гость"

Только просмотр данных в таблицах основных вкладок.

Таблицы по умолчанию

Устройства:

Главная таблица со списком компьютеров, оргтехники и других устройств и оборудования. Приведена информация о сроках гарантии, ответственных лицах, стоимости, технические характеристики и пр.

Таблица с информацией о произведенных ремонтах: стоимость, описание и т.д. Находится по умолчанию на вкладке «Устройства». Подчиненная таблица к таблице «Устройства». Т. К. информация о произведенных ремонтах своя для каждого устройства.

Программное обеспечение:

Таблица с информацией об установленном ПО: стоимость, дата установки и т.д. Находится по умолчанию на вкладке «Устройства». Подчиненная таблица к таблице «Устройства». Т.К. информация о ПО своя для каждого устройства.

Отделы:

Таблица со списком отделов в организации, и с контактной информацией по отделам. Каждое устройство из главной таблицы прикреплено к одному из отделов.

Организации:

Таблица со списком и контактной информацией организаций-поставщиков, партнеров, поставщиков, покупателей и потенциальных клиентов.

Сотрудники:

Таблица с информацией о сотрудниках организации, в частности, в каком отделе кто работает. Каждое устройство из главной таблицы прикреплено к одному из сотрудников.

Свойства таблицы

Настроить интерфейс вкладок можно удобно при помощи опции **Свойства таблицы**:

- удобная настройка полей, которые надо отображать.
- возможность настроить цвет, которым будут выделяться строки с определенными значениями определенных полей
- выбор поля, по которому будет считаться итог и возможность ввести формулу подсчета итогов
- выбор полей, по которым будет отображаться дерево
- настройка подчиненных вкладок с подчиненными таблицами

Внутреннее имя: tblCompanies Тип: таблица (TABLE)

Название таблицы (подпись): Организации

Поля

Показывать поля: ID, Организация, Тип. Объединять одинаковые значения: ID, Организация, Тип.

Цветовыделение

Строки, которые выделять другим цветом:

Цвет	Поле	Условие	Значение
	Избранное	=	Да
	Архив	=	Да

Итоги

Поля, по которым считать итоги:

Поле	Групповая операция
Организация	FORMULA: 'Всего оплатили: ' & (select count(*) from tbl

Дерево

Поля, по которым строить дерево:

Уровень	Поле	Сортировка веток
Уровень 1	Тип	По возрастанию

Подчиненные таблицы

Привязка таблиц, которые отображать как подчиненные:

Таблица	Тип связи	Связанное поле	Поле главной таблицы
tblMain	Один-ко-многим	Организация	Организация

OK Отмена

Дальнейшая работа

После того, как все данные занесены, все поля настроены, можно начинать работать.

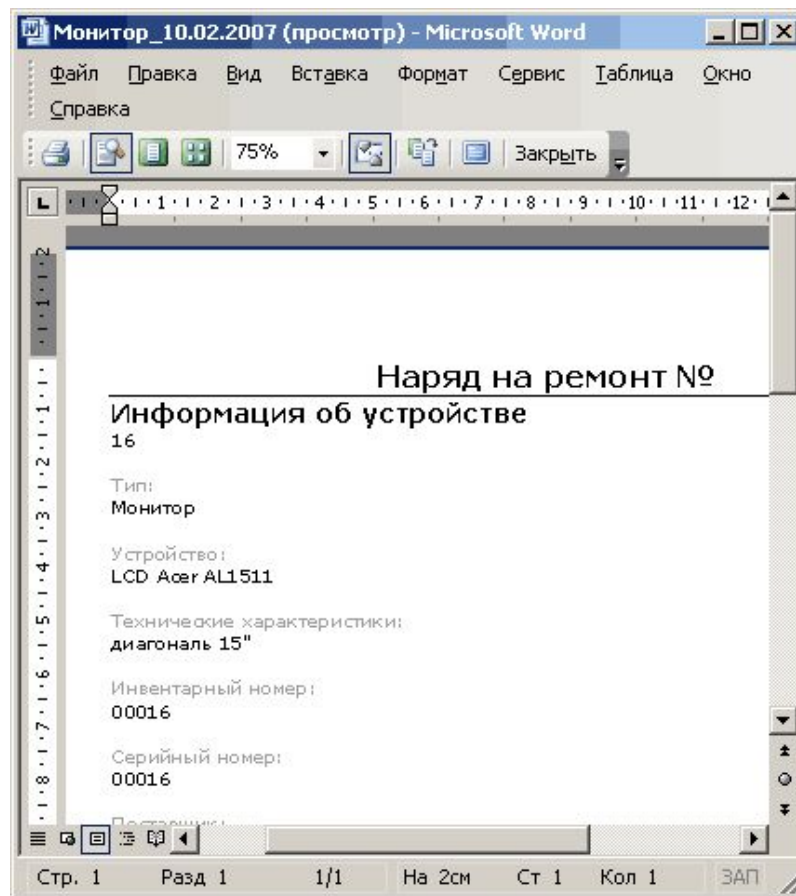
Лучше сразу грамотно распределить роли между сотрудниками Вашей организации: кто за хранение и обновление какого рода данных будет отвечать. Исходя из этого распределения, кто-то будет заносить в базу информацию о новом, поступившем к Вам оборудовании, кто-то о клиентах, поставщиках и прочих деловых партнерах. Кто-то контролировать информацию о сотрудниках

, а кто-то печатать отчеты и исходящие документы. Возможно, все эти действия будет производить и один человек.

Экспорт в MS Word

Когда Вы первый раз будете выполнять экспорт какой-либо записи Вашей базы в MS Word, **Учет компьютеров** создаст шаблоны для отчетов по всем таблицам. Вы можете открыть шаблон, который по умолчанию находится в папке *C:\Program Files\CompsCount\Шаблоны*, и изменить его. Это может оказаться полезным, например, для формирования сопроводительных документов к устройствам при отправке на очередной ремонт и т.п.

Также есть возможность экспортировать в Word информацию без применения шаблонов, но с предварительным выбором полей, значения которых надо экспортировать.



Фильтрация данных

Допустим, надо найти персональные компьютеры стоимостью больше 10 000 руб., но меньше 15 000 руб. Для подобных нужд используются **фильтры**:

- мы установили фильтр, в соответствии с оговоренными условиями
- в программе есть возможность установки фильтров по всем операторам языка SQL
- обнаружили, что всего таких компьютеров 5. Общая стоимость составляет 63 656 руб.

Учет компьютеров

Файл Таблицы Сервис Помощь

Устройства Отделы Организации Сотрудники

Фильтры: всего 4 (включено 3)

Включен	Связь	Поле	Условие	Значение
<input checked="" type="checkbox"/>		Тип	=	ПК
<input checked="" type="checkbox"/>	И	Стоимость	>	10000
<input checked="" type="checkbox"/>	И	Стоимость	<	15000

Устройства 1/5 (отфильтровано) всего 41

Технические ха...	Инвентар...	Серийный...	Стоимость	Дата покупки	Гарантия	Окс...
MB Asus P4P800-X /	00005	00005	13 390,00	08.10.2005	3 года	
MB Asus P4P800-X /	00006	00006	14 915,00	08.10.2005	3 года	
MB Asus P4S 800MX	00003	00003	10 340,00	08.10.2005	3 года	
MB Asus P4S 800MX	00004	00004	11 133,00	08.10.2005	3 года	
Σ			63 656,00			

Программное обеспечение Ремонты

Σ

Добавить

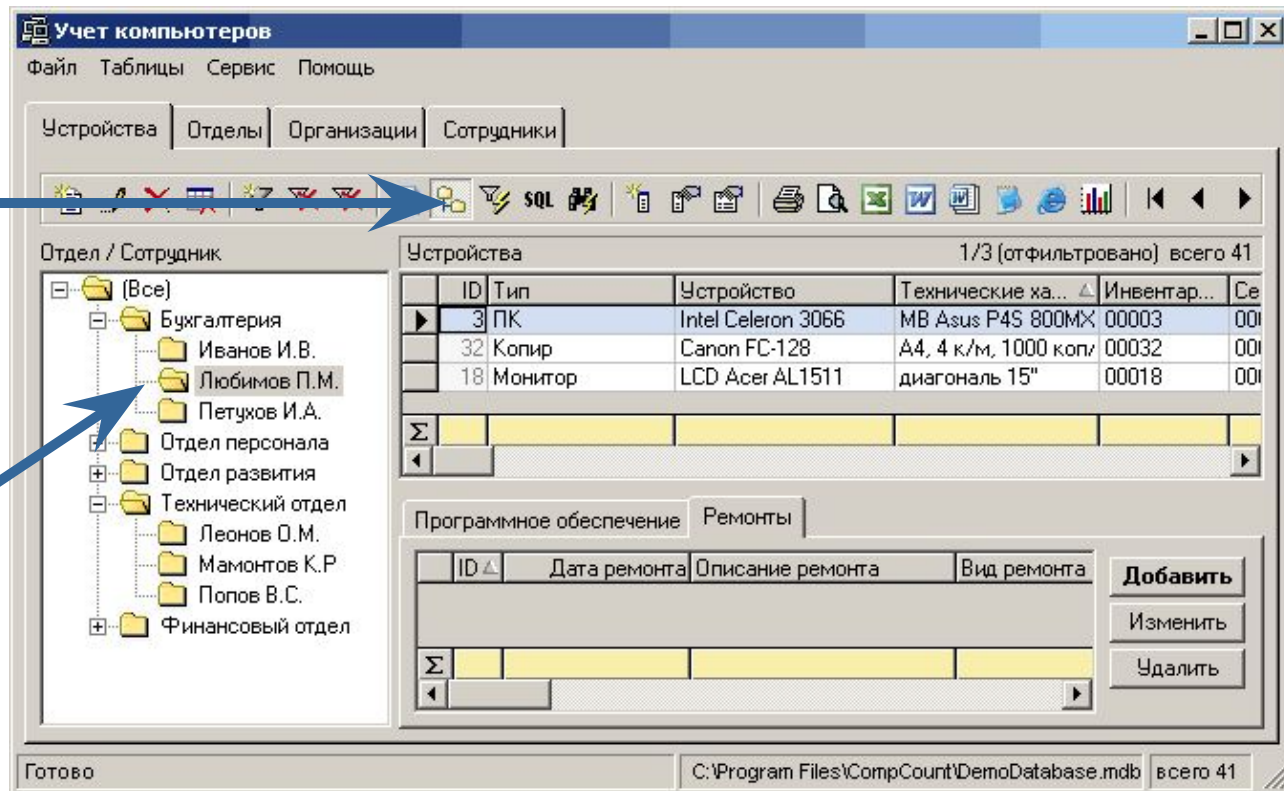
Готово C:\Program Files\CompCount\DemoDatabase.mdb всего 41

Дерево

Когда необходимо отобразить данные с одинаковыми значениями полей, вместо таблицы с фильтрами удобнее использовать **дерево**. Предварительно в свойствах таблицы, в таком случае, надо установить, по каким полям дерево будет строиться.

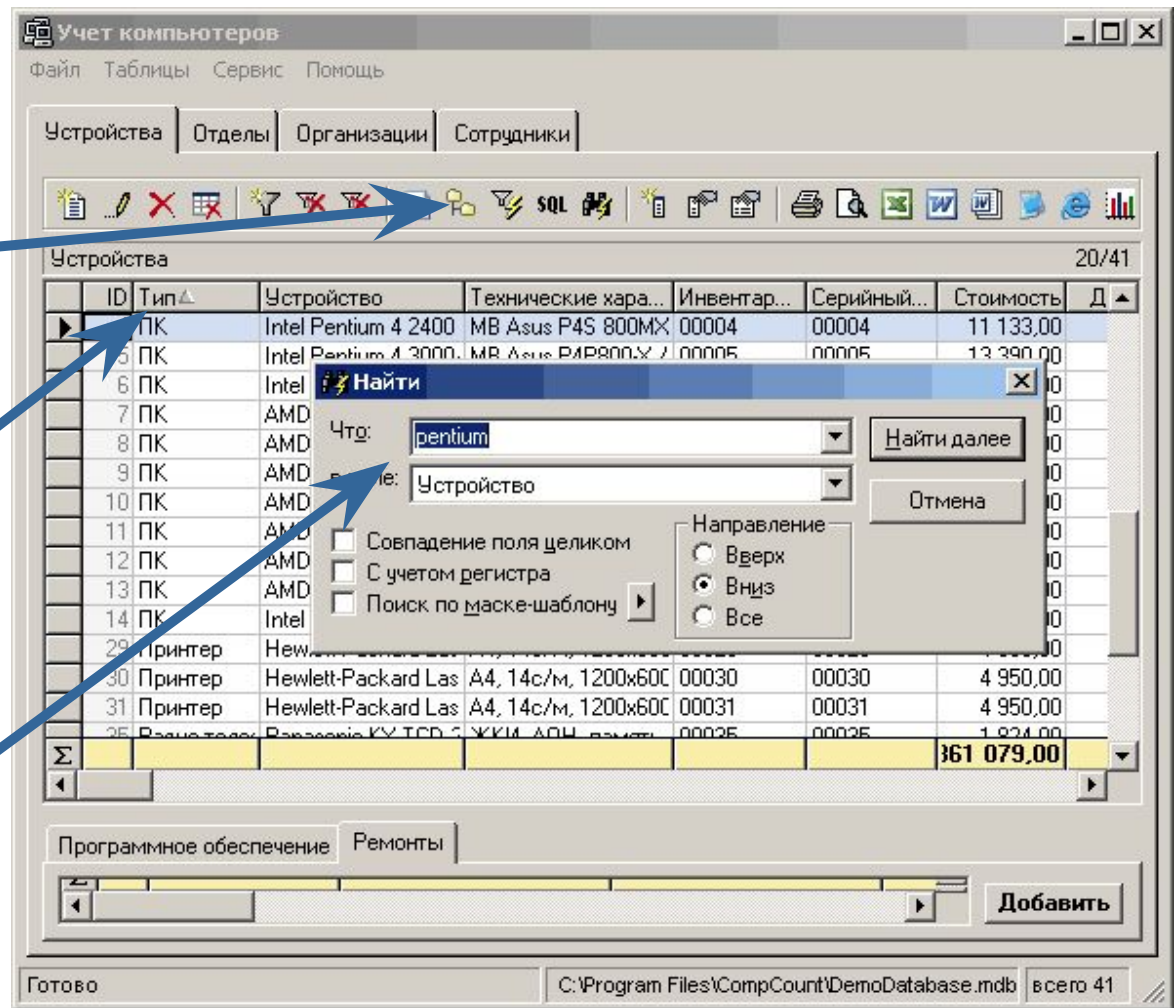
- отображаем дерево при помощи соответствующей кнопки панели инструментов

- выбираем нужную ветвь дерева, и отображаются записи только с выбранным значением поля, по которому построено дерево



Поиск по таблице

- мы скрыли таблицу с фильтрами и дерево, нажав на соответствующие кнопки панели инструментов, чтобы больше данных было в области видимости
- отсортировали данные простым кликом по полю **Тип**
- нажав кнопку поиска на панели инструментов и введя значение *Pentium* в поле *Устройство*



Экспорт данных

1	2	3	4	5	6	7	8	9
ID	Тип	Устройство	Инвентарный номер	Серийный номер	Стоимость	Дата покупки	Гарантия	Окончание
32	Копир	Canon FC-128	32	32	7 500,00р.	08.10.2005	3 года	08.10.2008
33	Копир	Canon FC-128	33	33	7 500,00р.	08.10.2005	3 года	08.10.2008
16	Монитор	LCD Acer AL151	16	16	7 090,00р.	10.08.2005	3 года	10.08.2008
17	Монитор	LCD Acer AL151	17	17	7 090,00р.	08.10.2005	3 года	08.10.2008
18	Монитор	LCD Acer AL151	18	18	7 090,00р.	08.10.2005	3 года	08.10.2008
19	Монитор	LCD Acer AL151	19	19	7 090,00р.	08.10.2005	3 года	08.10.2008
20	Монитор	LCD Acer AL151	20	20	7 090,00р.	08.10.2005	3 года	08.10.2008
21	Монитор	LCD Acer AL151	21	21	7 090,00р.	08.10.2005	3 года	08.10.2008
22	Монитор	LCD Acer AL151	22	22	7 090,00р.	08.10.2005	3 года	08.10.2008
23	Монитор	LCD Acer AL151	23	23	7 090,00р.	08.10.2005	3 года	08.10.2008
24	Монитор	LCD Acer AL151	24	24	7 090,00р.	08.10.2005	3 года	08.10.2008
25	Монитор	LCD Acer AL151	25	25	7 090,00р.	08.10.2005	3 года	08.10.2008
26	Монитор	LCD Acer AL151	26	26	7 090,00р.	08.10.2005	3 года	08.10.2008
27	Монитор	LCD Acer AL151	27	27	7 090,00р.	08.10.2005	3 года	08.10.2008
28	Монитор	LCD Acer AL151	28	28	7 090,00р.	08.10.2005	3 года	08.10.2008
15	Ноутбук	LG LP60-C5LRv	15	15	44 988,00р.	08.10.2005	3 года	08.10.2008
1	ПК	Intel Celeron 2800	1	1	8 235,50р.	08.10.2005	3 года	08.10.2008
2	ПК	Intel Celeron 2933	2	2	9 669,50р.	08.10.2005	3 года	08.10.2008
3	ПК	Intel Celeron 3060	3	3	8 235,50р.	08.10.2005	3 года	08.10.2008
4	ПК	Intel Pentium 4 2.4	4	4	8 235,50р.	08.10.2005	3 года	08.10.2008

Устройства - Блокнот

Файл Правка Формат Справка

"ID";"Тип";"Устройство";"Технические характеристики";"Инвентарный номер";"Серийный номер";"Стоимость";"Дата покупки";"Гарантия";"Окончание гарантии";"Филиал";"Отдел";"Сотрудник";"Время добавления";"Заметки";"Избранное";"Мертвое"

32;Копир;Canon FC-128;A4, 4 к/м, 1000 коп/мес.;00032;00032;7500;08.10.2005;3 года;08.10.2008;Главный офис;Бухгалтерия;Любимов П.М.;08.10.2008 14:09:00;;0

33;Копир;Canon FC-128;A4, 4 к/м, 1000 коп/мес.;00033;00033;7500;08.10.2005;3 года;08.10.2008;Главный офис;Финансовый отдел;Веселова Л.П.;08.10.2008 14:09:00;;0

16;Монитор;LCD Acer AL151;диагональ 15";00016;00016;7090;10.08.2005;3 года;08.10.2008;Главный офис;Бухгалтерия;Иванов И.В.;08.10.2008 14:09:00;;0

Учет компьютеров

Файл Таблицы Сервис Помощь

Устройства Отделы Организации Сотрудники

Устройства

ID	Тип	Устройство	Технические характеристики	Инвентарный номер	Серийный номер	Стоимость	Дата покупки	Гарантия	
26	Монитор	LCD Acer AL1511	диагональ 15"	00026	00026	7 090,00	10.08.2005	3 года	
27	Монитор	LCD Acer AL1511	диагональ 15"	00027	00027	7 090,00	10.08.2005	3 года	
28	Монитор	LCD Acer AL1511	диагональ 15"	00028	00028	7 090,00	10.08.2005	3 года	
15	Ноутбук	LG LP60-C5LRv	Intel Pentium 4 3000	00015	00015	44 988,00	08.10.2005	3 года	
1	ПК	Intel Celeron 2800	MB Asus P4S 800Mx	00001	00001	8 235,50	08.10.2005	3 года	
2	ПК	Intel Celeron 2933	MB Asus P4S 800Mx	00002	00002	9 669,50	08.10.2005	3 года	
						Итого			161 079,00

Программное обеспечение Ремонты

ID	Дата ремонта	Описание ремонта	Вид ремонта	Заметки

Добавить Изменить Удалить

Экспорт данных в Microsoft Excel... (44%) C:\Program Files\CompCount\DemoDatabase.mdb всего 41

Устройства_2007-02-10 - Microsoft Word

Файл Правка Вид Вставка Формат Сервис Таблица Окно Справка

Обычный + Verdana 10 Ж К

Устройства

ID: 32
Тип: Копир
Устройство: Canon FC-128
Сотрудник: Любимов П.М.

Ремонты

ID	Дата	Описание	Заметки
3	09.10.2005	Замена порошка	Расходные

ID: 33
Тип: Копир
Устройство: Canon FC-128
Сотрудник: Веселова Л.П.

ID: 16
Тип: Монитор
Устройство: LCD Acer AL1511
Сотрудник: Иванов И.В.

Стр. 1 Разд. 1 1/5 На 2см Стр. 1 Кол. 1 ЗАП ИСПР ВДЛ ЗАМ Р

Устройства - Microsoft Internet Explorer

Файл Правка Вид Избранное Сервис Справка

адрес: C:\Program Files\CompCount\Устройства.htm

Устройства

Тип	Устройство	Технические характеристики	Инвентарный номер	Серийный номер	Стоимость	Дата покупки	Гарантия	Окончание
Копир	Canon FC-128	A4, 4 к/м, 1000 коп/мес.	00032	00032	7500	08.10.2005	3 года	08.10.2008
Копир	Canon FC-128	A4, 4 к/м, 1000 коп/мес.	00033	00033	7500	08.10.2005	3 года	08.10.2008
Монитор	LCD Acer AL1511	диагональ 15"	00016	00016	7090	10.08.2005	3 года	10.08.2008
17	Монитор	LCD Acer AL1511	диагональ 15"	00017	7090	08.10.2005	3 года	08.10.2008
18	Монитор	LCD Acer AL1511	диагональ 15"	00018	7090	08.10.2005	3 года	08.10.2008
19	Монитор	LCD Acer AL1511	диагональ 15"	00019	7090	08.10.2005	3 года	08.10.2008
20	Монитор	LCD Acer AL1511	диагональ 15"	00020	7090	08.10.2005	3 года	08.10.2008
21	Монитор	LCD Acer AL1511	диагональ 15"	00021	7090	08.10.2005	3 года	08.10.2008
22	Монитор	LCD Acer AL1511	диагональ 15"	00022	7090	08.10.2005	3 года	08.10.2008

Готово My Computer

Групповое обновление

Вы можете изменять значения вручную для одной записи, а можно воспользоваться функциональностью **Групповое обновление**. Допустим, одна из организаций-поставщиков была переименована, и вы хотите изменить значения поля **Организация** с "ООО Экзотика" на "ЗАО Экзотика-плюс" для всех записей сразу. С помощью данной формы это легко сделать.

- Есть возможность посмотреть и изменить sql-инструкцию обновления
- Есть возможность не изменить выбранные значения, а удалить их
- Возможность задания нескольких условий отбора записей при помощи различных sql-операторов

Групповое обновление

Данная функциональность предназначена для проведения операций изменения или удаления сразу нескольких записей. Будьте осторожны, поскольку после выполнения инструкции SQL ничего уже нельзя будет вернуть назад. Если нужно, сделайте резервную копию базы данных.

Выполнить Очистить Сохранить Загрузить SQL Инструкция

Таблица БД

tblMain

Тип обновления

Удалить

Изменить

Связь	Поле	Присвоить	Значение
	Организация	=	ЗАО Экзотика-плюс

Диапазон записей

Все

Удовлетворяющие следующим условиям:

Связь	Поле	Условие	Значение
	Организация	=	ООО Экзотика

Удаление дублей

С течением времени добавляемые вручную либо импортируемые в базу данные могут начать дублироваться. Программа предоставляет возможность **удаления дублей**.

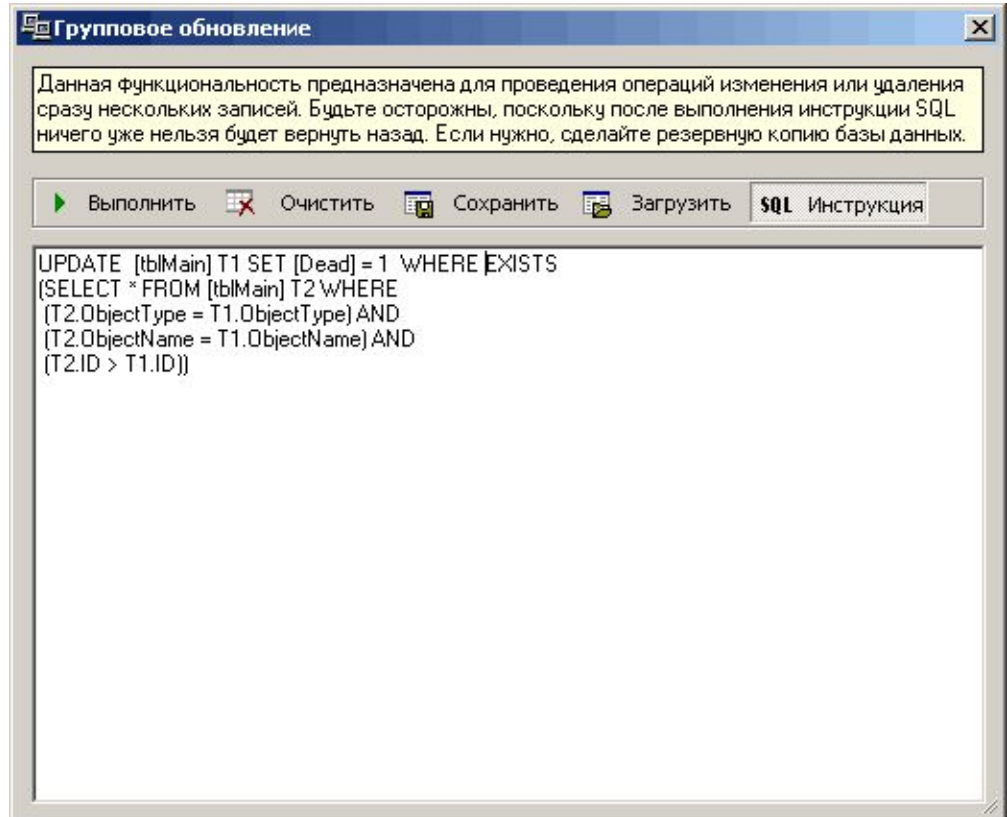
Вы можете войти в режим **настройки инструкции SQL**, которая будет выполнена, и **изменить** ее.

Например, вы можете не удалять дублированные устройства, а только лишь отметить их как "**Мертвые**" (или как "**Избранные**"), вероятно, для последующего удаления вручную. В этом случае замените SQL-инструкцию с этой

```
DELETE FROM [tblMain] T1 WHERE EXISTS  
(SELECT * FROM [tblMain] T2 WHERE  
(T2.ObjectType = T1.ObjectType) AND  
(T2.ObjectName = T1.ObjectName) AND  
(T2.ID > T1.ID))
```

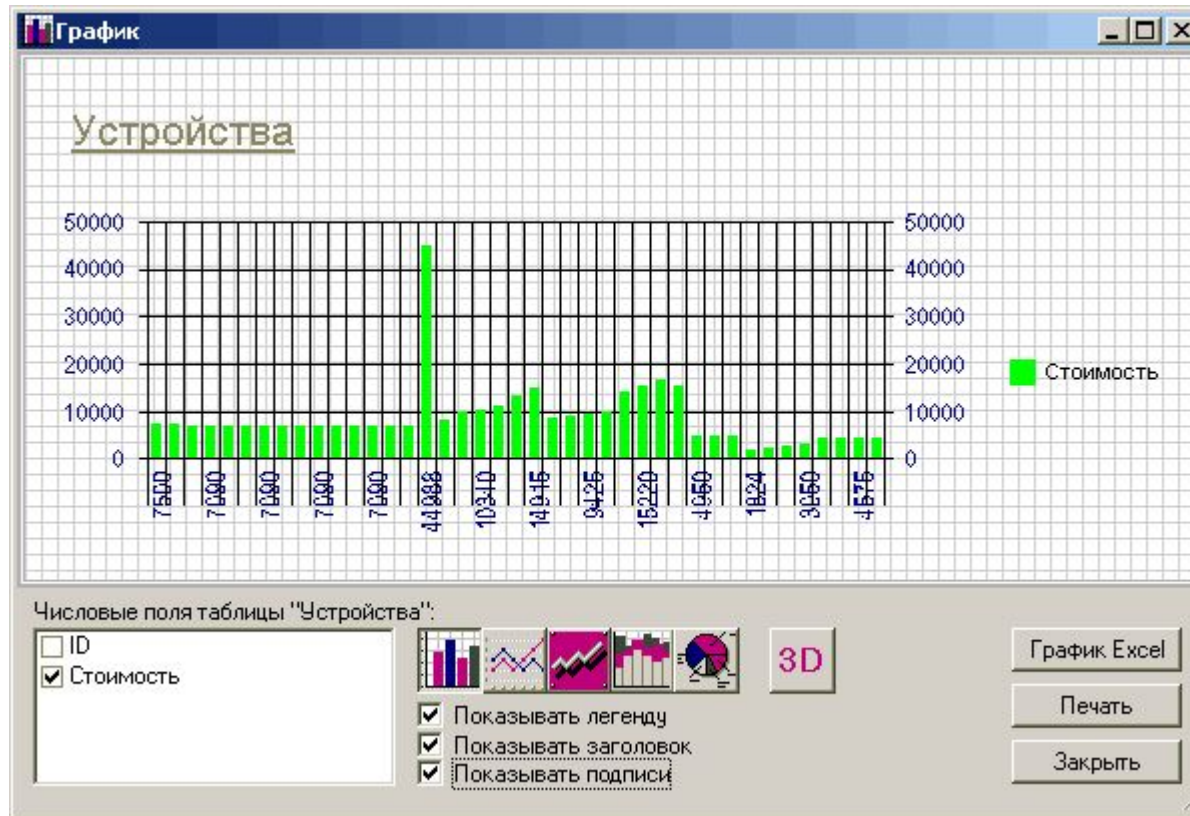
на эту (Легко заметить, что меняется только первая строчка инструкции)

```
UPDATE [tblMain] T1 SET [Dead] = 1 WHERE EXISTS  
(SELECT * FROM [tblMain] T2 WHERE  
(T2.ObjectType = T1.ObjectType) AND  
(T2.ObjectName = T1.ObjectName) AND  
(T2.ID > T1.ID))
```



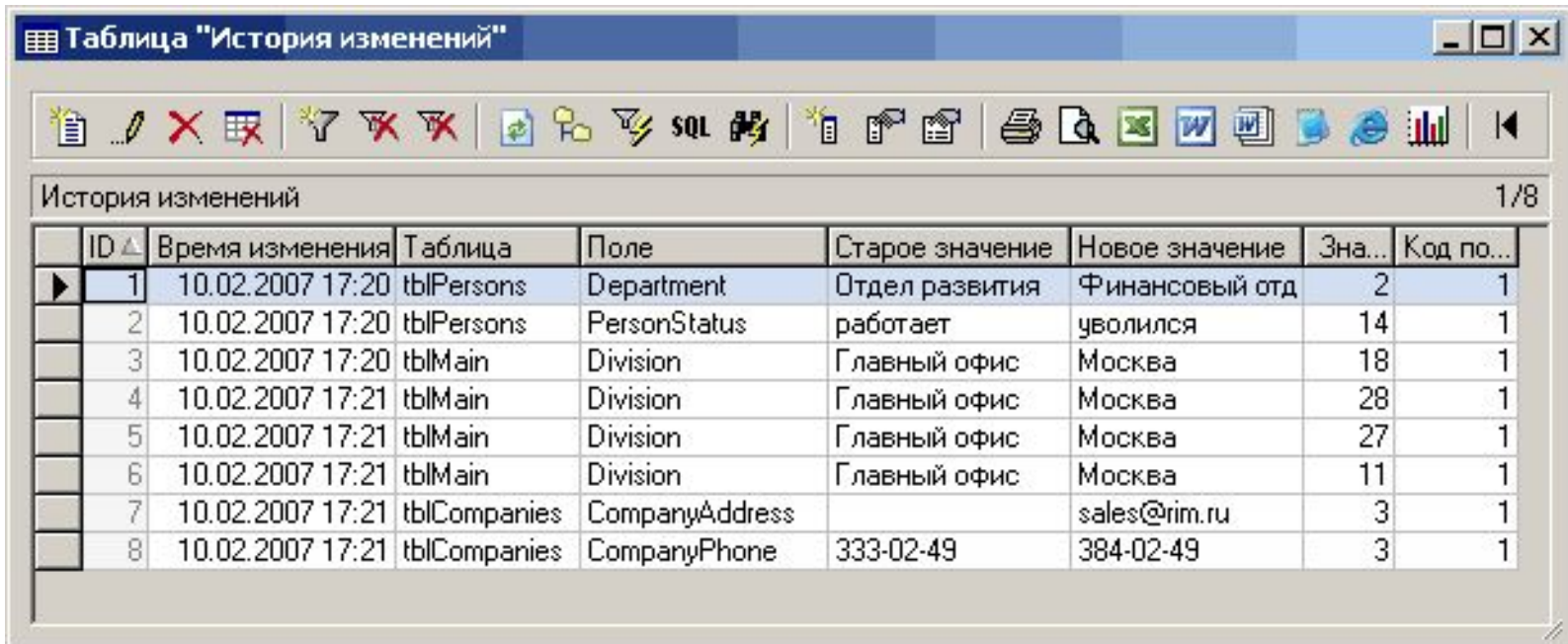
Построение графиков

Иногда для наглядности представления данных полезно рассматривать их в виде схем и графиков. **Учет компьютеров** предоставляет такую возможность.



История изменений

Иногда полезно обладать информацией о том, что и когда было изменено в базе данных. Для этого в программе **Учет компьютеров** предусмотрена возможность ведения таблицы **Истории изменений**. Простановка галочки напротив соответствующего пункта формы **Настройки** включает автоматическое занесение всех изменений в таблицу.



ID	Время изменения	Таблица	Поле	Старое значение	Новое значение	Зна...	Код по...
1	10.02.2007 17:20	tblPersons	Department	Отдел развития	Финансовый отд	2	1
2	10.02.2007 17:20	tblPersons	PersonStatus	работает	уволился	14	1
3	10.02.2007 17:20	tblMain	Division	Главный офис	Москва	18	1
4	10.02.2007 17:21	tblMain	Division	Главный офис	Москва	28	1
5	10.02.2007 17:21	tblMain	Division	Главный офис	Москва	27	1
6	10.02.2007 17:21	tblMain	Division	Главный офис	Москва	11	1
7	10.02.2007 17:21	tblCompanies	CompanyAddress		sales@rim.ru	3	1
8	10.02.2007 17:21	tblCompanies	CompanyPhone	333-02-49	384-02-49	3	1

Если вы хотите приобрести
данную программу...

Установка

Для установки программы на вашем компьютере необходимо запустить файл CompsCount.msi, который входит в состав инсталляционного пакета. Во время установки предлагается указать папку, в которую будет установлено приложение. По умолчанию это *C:\Program Files\CompsCount*.

Минимальные требования к компьютеру:

- операционная система Windows 95, 98, NT, 2000, XP;
- процессор с частотой 100 MGz и более;
- оперативная память 16 Mb и более;
- жесткий диск (используется около 3Mb с пустой базой данных);

Регистрация

Чтобы купить полноценную версию программы, требуется оплата в размере, зависящем от типа лицензии. Способы оплаты, типы лицензий и возможности по ним указаны на нашем сайте <http://www.simple-soft>. Выберите подходящую для Вас лицензию и оплатите удобным для вас способом. После оплаты Вам высылается лицензионный код программы по e-mail. Его нужно ввести в диалоговое окно "*Ввод лицензионного кода*" из меню "*Помощь*" и ваша демо-версия становится полной версией без функциональных и временных ограничений.

Ограничение демо-версии

Вы можете работать с программой в течение 30-ти дней.

Техническая поддержка

Техническая поддержка осуществляется по электронной почте. Пожалуйста, пишите нам по адресу support@simple-soft.ru.

Если вы являетесь зарегистрированным пользователем, включите в письмо ваш лицензионный ключ или сообщите название вашей компании (или ваше ФИО), которое вы сообщали при покупке программы.

Полезным также будет сообщить конфигурацию вашего компьютера и операционную систему (не забудьте указать язык), если у вас возникает системная ошибка, и другие уместные настройки.

Но, прежде всего, убедитесь, что у вас установлена последняя версия программы, посетив сайт программы <http://www.simple-soft.ru>, поскольку поддержка осуществляется только текущей (последней) версии программы.

Ваше мнение может влиять на то, как будут выглядеть следующие версии программы. Если у вас есть идеи по улучшению программы, присылайте нам письма с предложениями.

С уважением,
Абрамов Иван Валерьевич,
программист и руководитель компании "Простой софт".
Россия, Санкт-Петербург.

Спасибо за внимание!