



ДД(Ю)Т

**Программа-тренажер
по предмету "информатика"**

"Проверь себя"

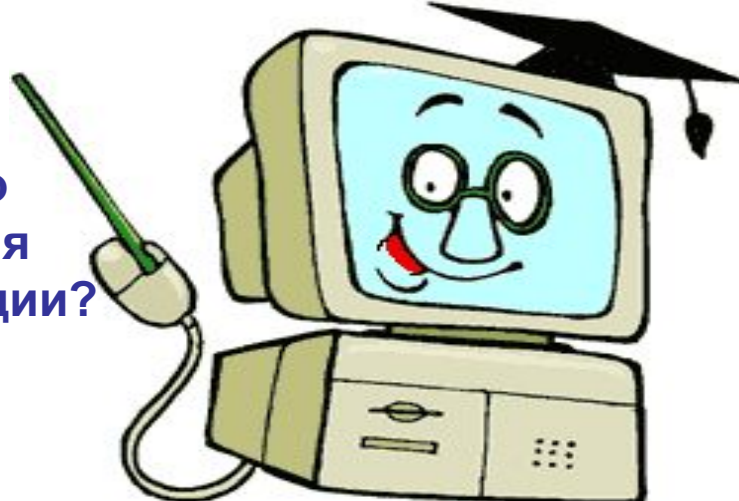
Малов Юрий

12 лет

Педагог: Агибалов С.К.

Анадырь 2010 г.

Какое устройство
предназначено для
обработки информации?



Монитор

Процессор

Принтер

Клавиатура



Неправильно

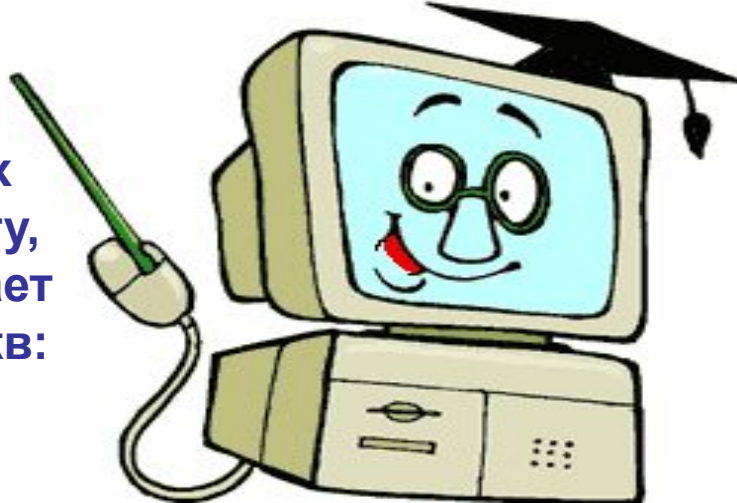




Правильно



Из перечисленных клавиш выберите ту, которая обеспечивает ввод заглавных букв:



Неправильно

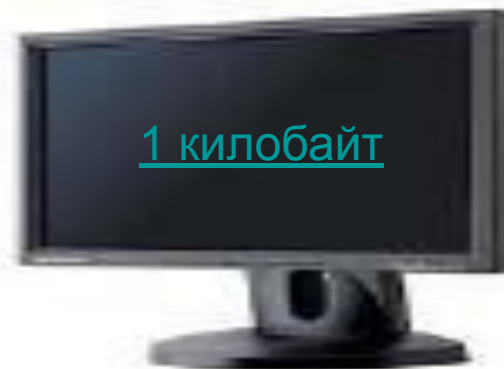
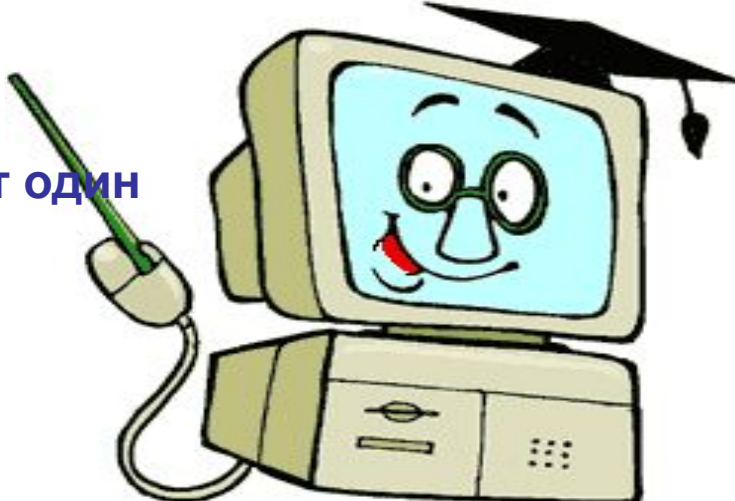




Правильно



Сколько единиц информации содержит один мегабайт :



Неправильно

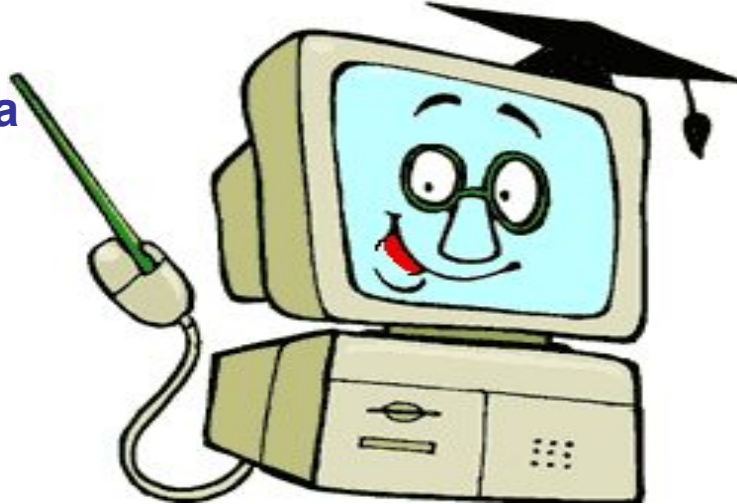




Правильно



Для чего предназначена
оперативная память
компьютера?



Для ввода
информации

Для временного
хранения
информации

Для обработки
информации

Для вывода
информации



Неправильно

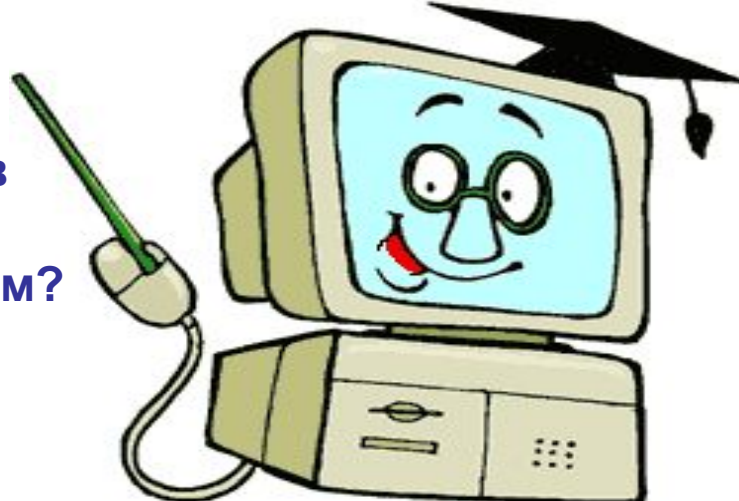




Правильно



Какое из устройств
компьютера не
относится к основным?



Принтер

Клавиатура

Монитор

Системный блок



Неправильно

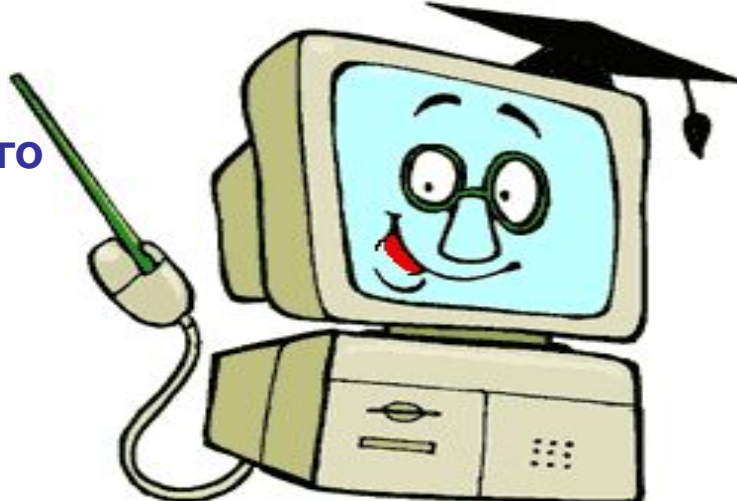




Правильно



Для
долговременного
хранения
информации
служит:



Магнитный
диск

Дисковод

Процессор

Оперативная
память



Неправильно

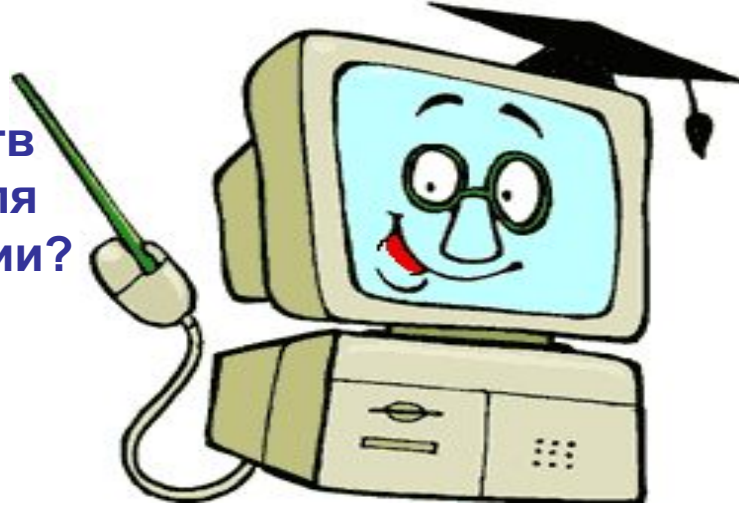




Правильно



Какое из устройств
предназначено для
вывода информации?



Модем

Процессор

Сканер

Принтер



Неправильно

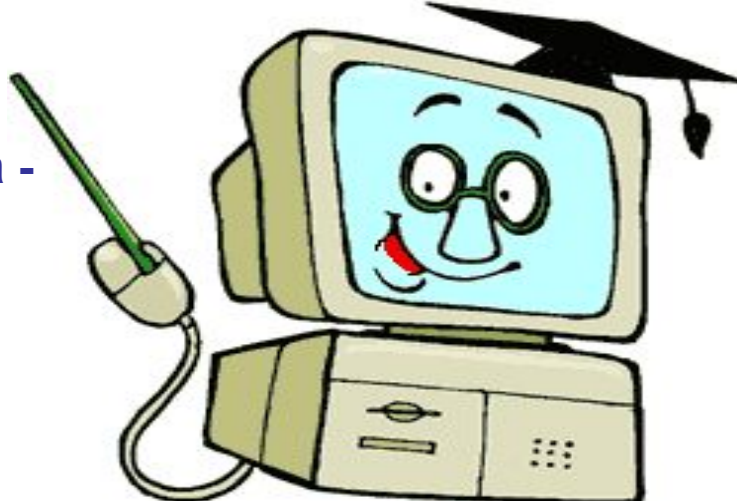




Правильно



Информатика -
это наука:



О свойствах
веществ

О свойствах
чисел

Об информации

О природе



Неправильно

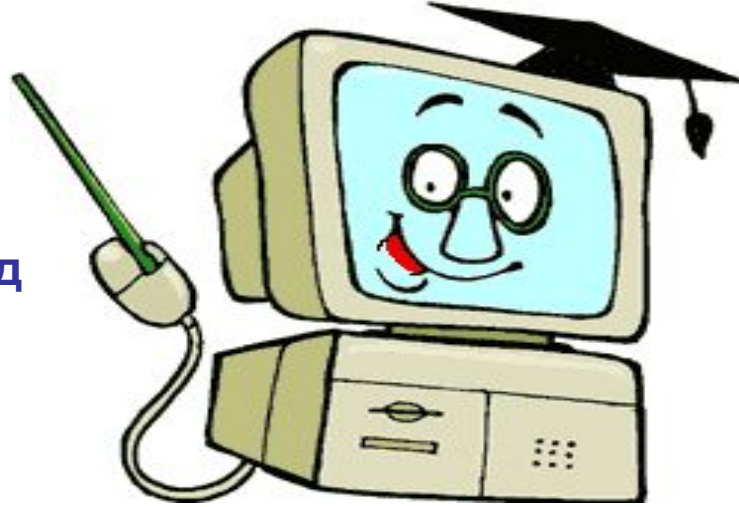




Правильно



Какое из устройств отвечает за ввод информации?



Модем

Жесткий диск

Сканер

Наушники



Неправильно

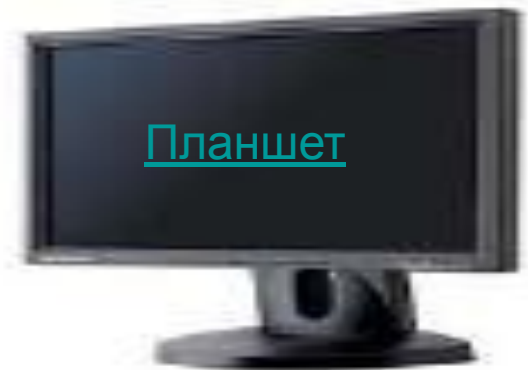
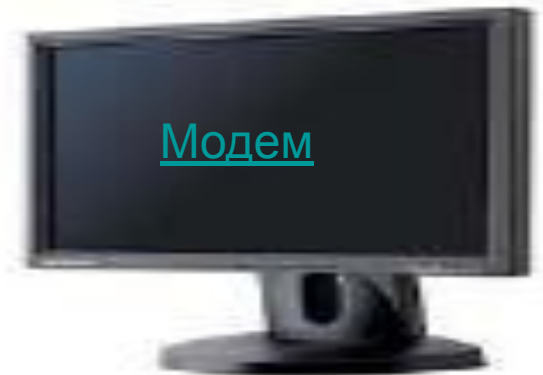
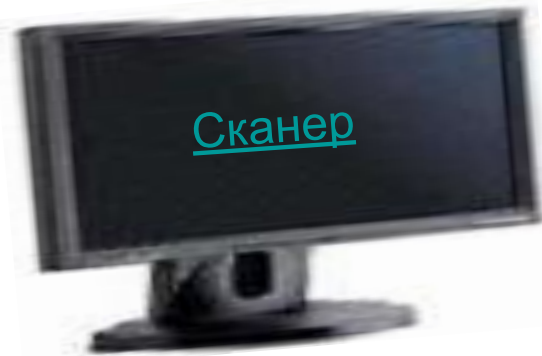
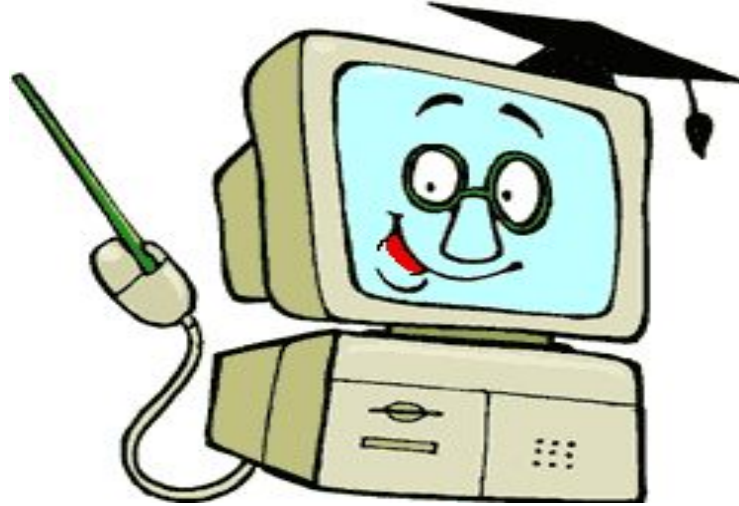




Правильно



При подключении
компьютера к
телефонной сети
используется:



Неправильно

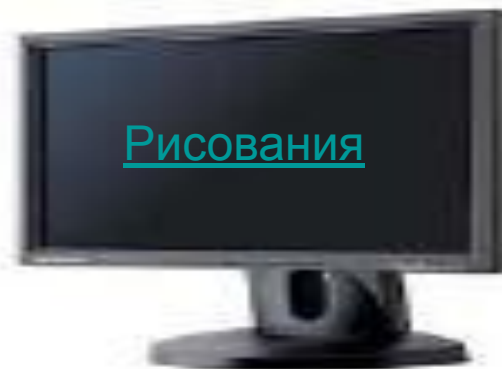
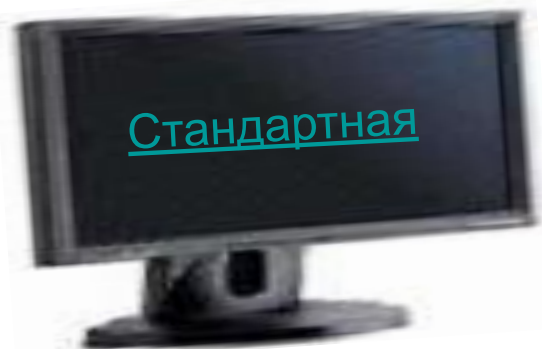
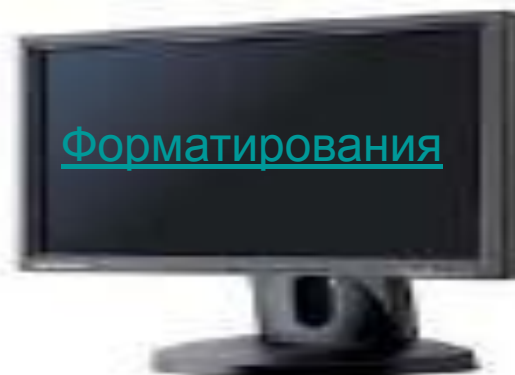
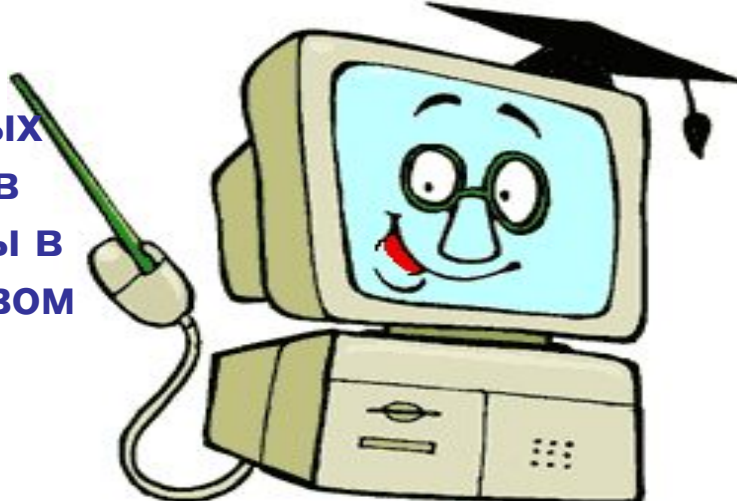




Правильно



Какие из перечисленных панелей инструментов должны быть включены в начале работы в текстовом процессоре ?



Неправильно

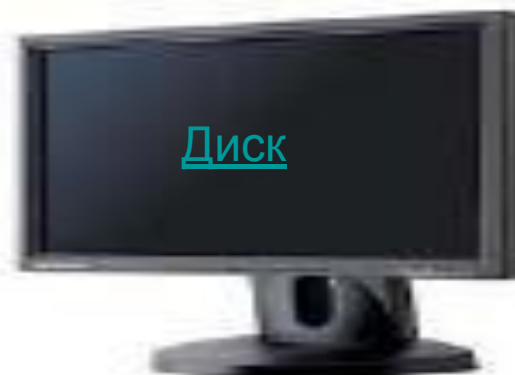
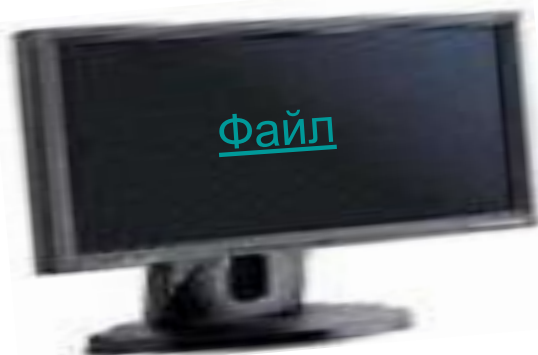
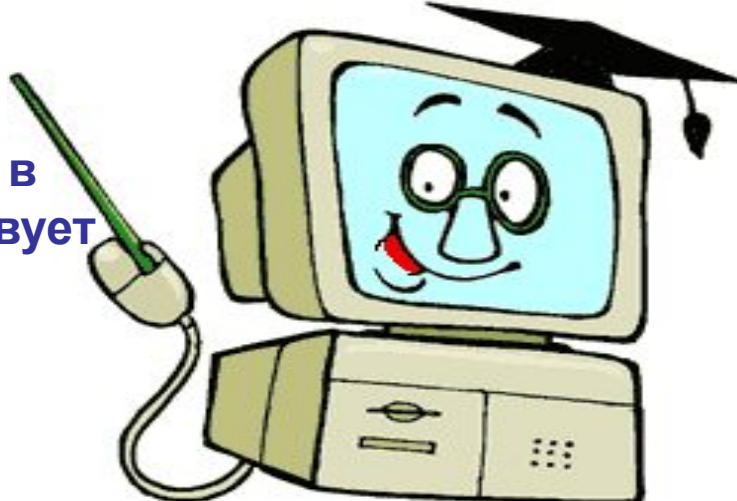




Правильно



Понятие «папка» в Windows соответствует понятию:



Неправильно

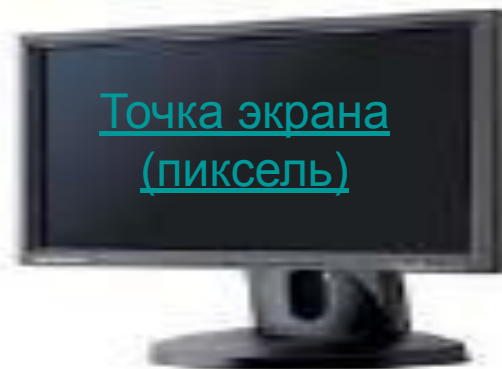
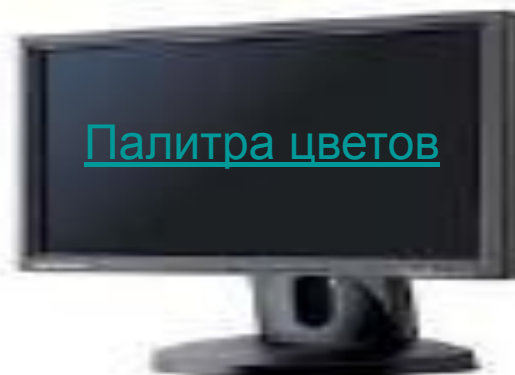
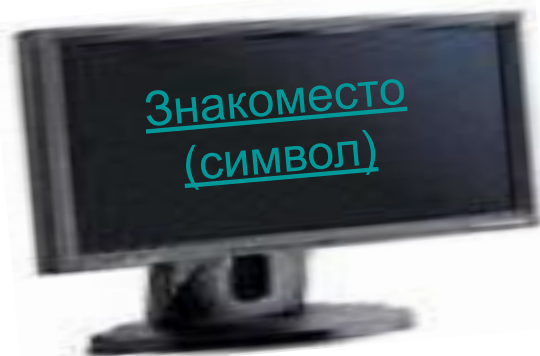
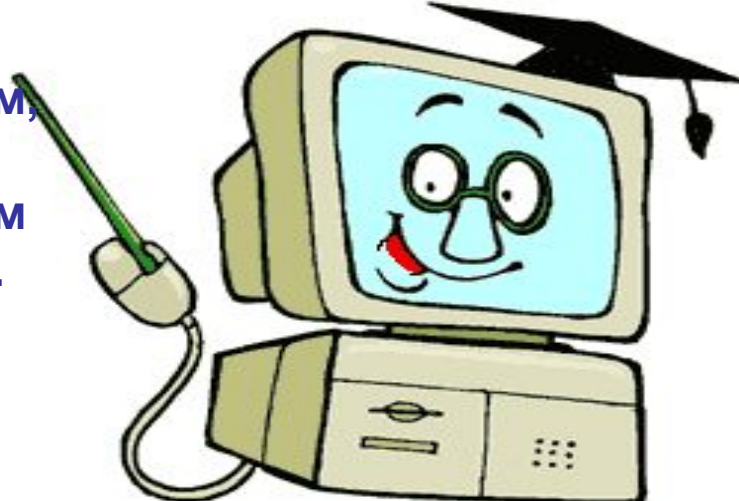




Правильно



Минимальным объектом,
используемым в
растровом графическом
редакторе, является ...



Неправильно

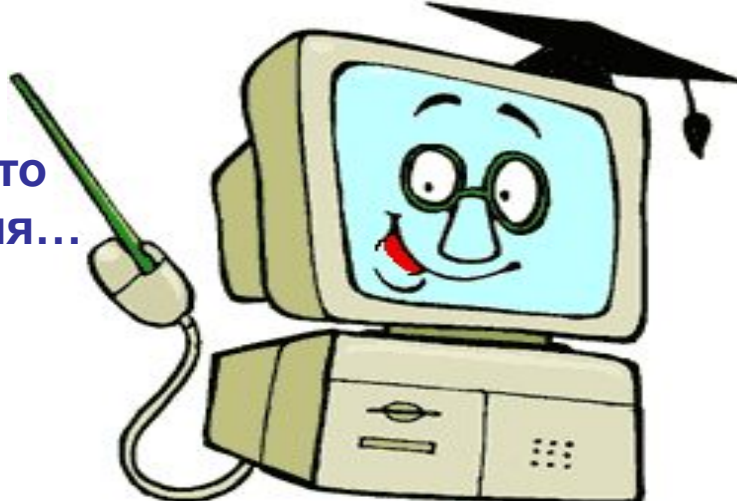




Правильно



Дисковод - это устройство для...



Хранения
оперативной
информации

Обработки
информации

Долговремен-
ного хранения
информации

Чтения и записи
информации



Неправильно

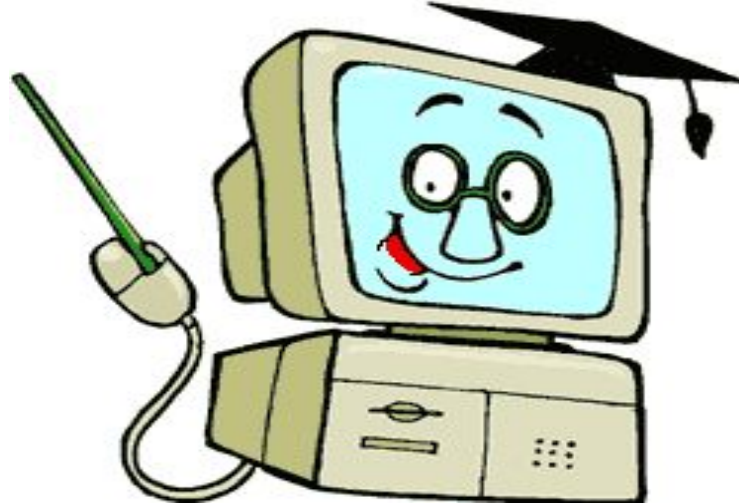




Правильно



При наборе текста
одно слово от
другого
отделяется :



Двоеточием

Точкой

Запятой

Пробелом



Неправильно

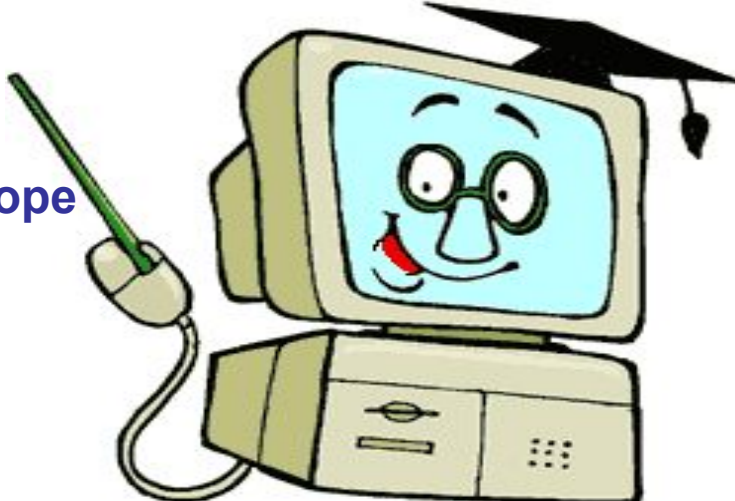




Правильно



Палитрами в
графическом редакторе
являются ...



Карандаш,
кисть, ластик

Выделение,
копирование,
вставка

Линия, круг,
прямоугольник

Наборы цветов



Неправильно

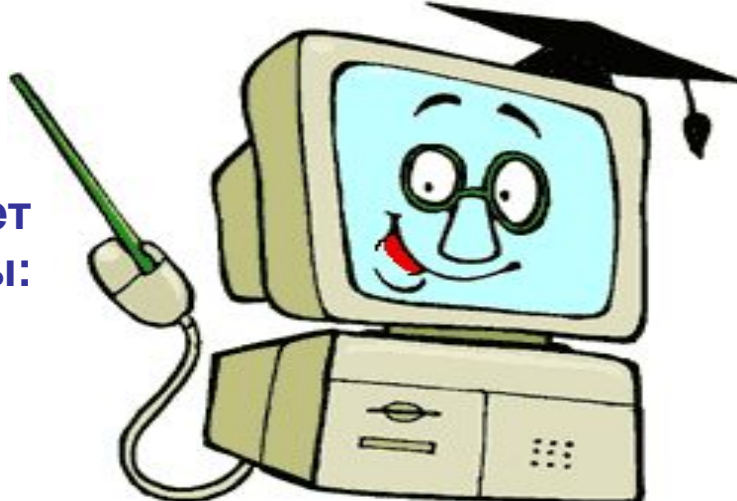




Правильно



Какая из
перечисленных
клавиш позволяет
удалять символы:



Неправильно

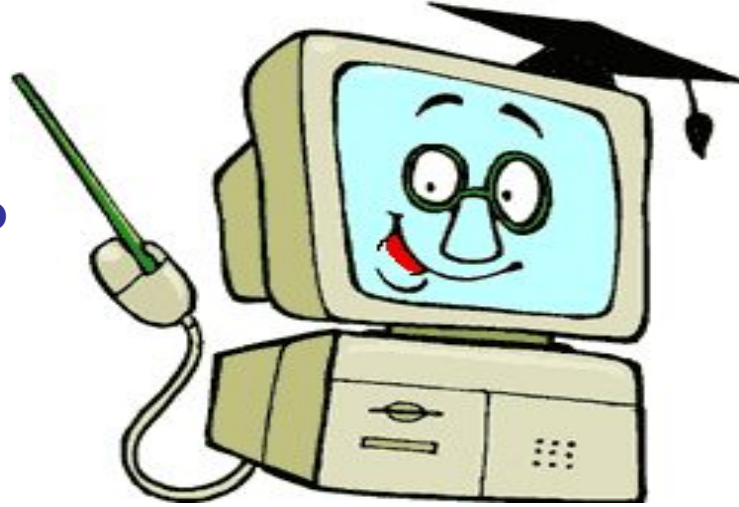




Правильно



Где расположены
основные детали
компьютера,
отвечающие за его
быстродействие?



В мышке

В мониторе

В системном
блоке

В наушниках



Неправильно

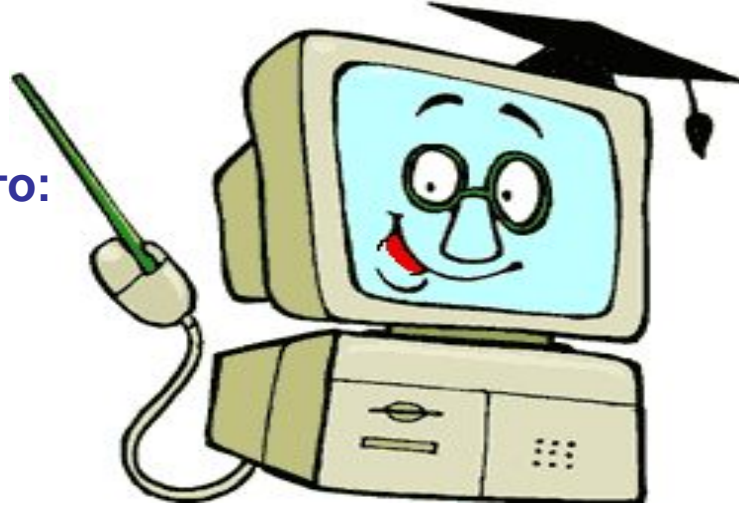




Правильно



Windows – это:



Операционная
система

Пакет программ
общего
назначения

Вспомогательная
программа

Файл



Неправильно

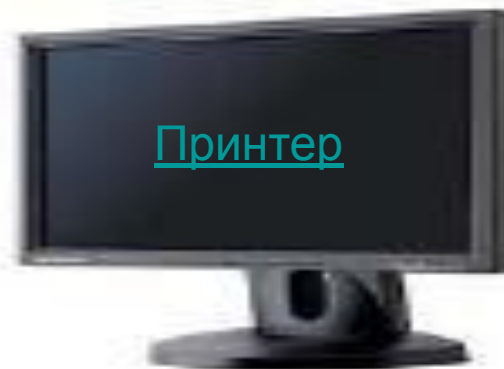
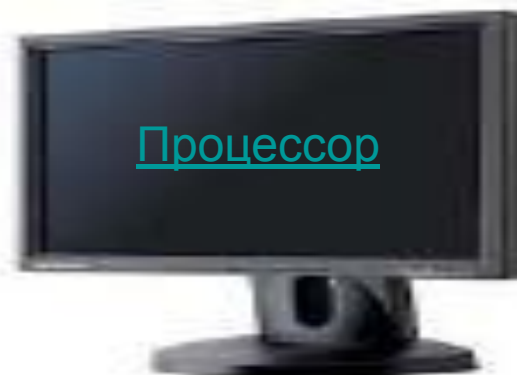
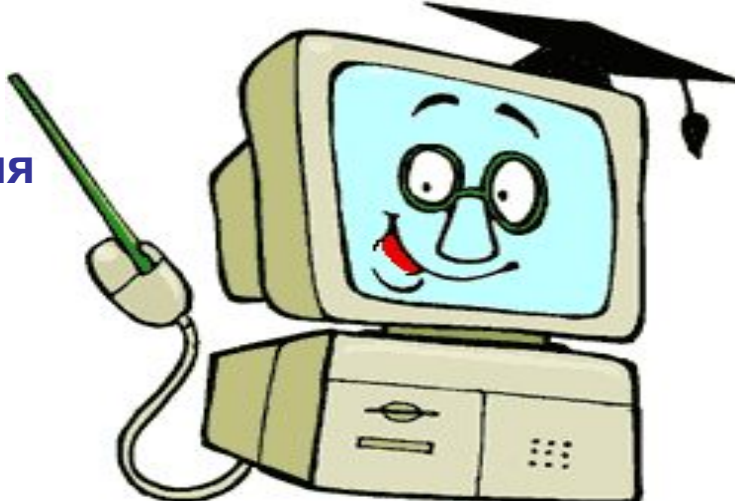




Правильно



Какое устройство
предназначено для
передачи
информации?



Неправильно





Правильно





Молодец,
ТЫ
справился!



[На первый слайд](#)