

Устройство KVM

KVM-переключатель, IP-KVM,
подключения.

KVM-переключатель

Устройство, предназначенное для коммутации одного комплекта устройств ввода-вывода между несколькими компьютерами.

KVM (keyboard video mouse) – клавиатура , видео, мышь.

KVM-переключатель

Изначально KVM-переключатели, в соответствии со своим названием, обеспечивали переключение сигнала монитора, клавиатуры и мыши, но в дальнейшем появились KVM-переключатели с поддержкой переключения звука и USB.

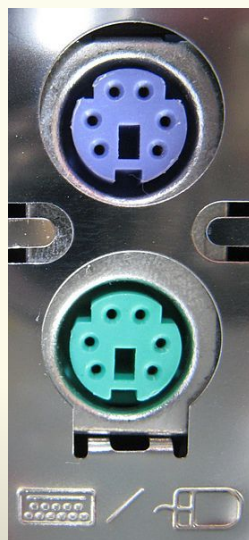


Кроме непосредственно переключения сигнала, KVM-переключатель также должен эмулировать присутствие устройств на отключенных портах, чтобы в отключенных машинах не возникало ошибок, связанных с их опросом. Это стало возможным благодаря наличию общепринятых стандартов на протоколы обмена по шинам D-sub, PS/2 и USB.

D-sub



PS/2



USB

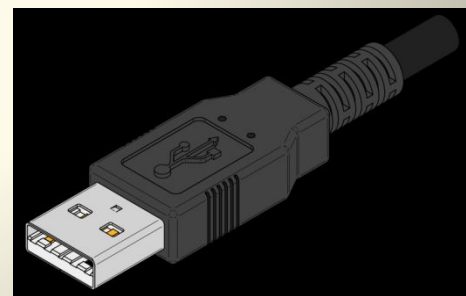
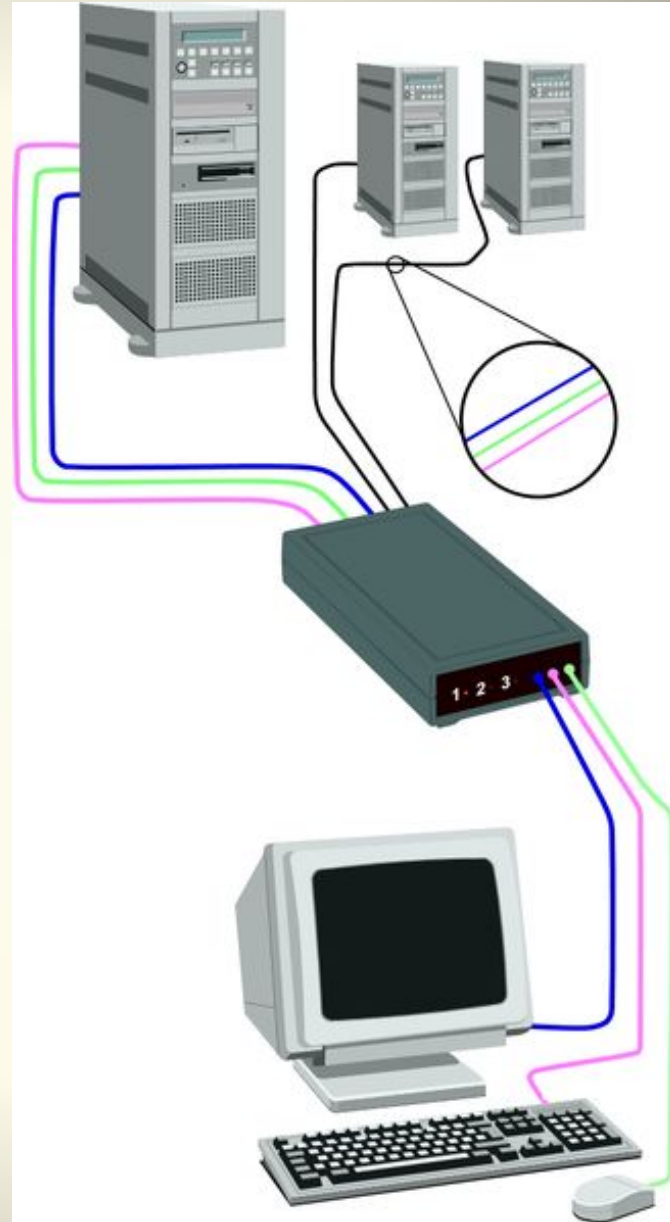
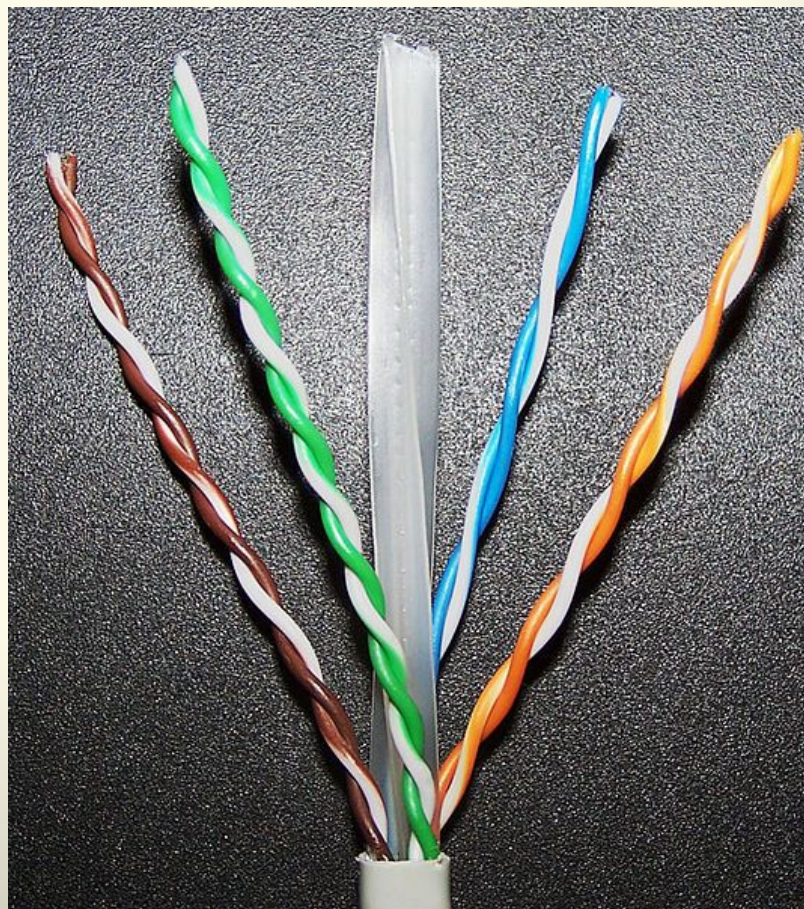


Схема подключения
нескольких
компьютеров к
одному рабочему
месту с помощью
KVM-переключателя



Витая пара категории 6 (между парами виден разделительный корд, у каждой пары свой шаг скрутки)



KVM-переключатели могут иметь различную пропускную способность видео (video bandwidth), уровень которой влияет на стоимость оборудования. Стандартный KVM-переключатель среднего уровня обеспечивает пропускную способность в 200 МГц, распределенную между имеющимися портами.



Профессиональные переключатели обеспечивают пропускную способность в два раза больше, и имеют в два раза большую стоимость. Одним из важных требований является также поддержка различных режимов частоты обновления экрана. Недорогие модели поддерживают обычно частоту обновления 60Гц, что является недостаточным в некоторых профессиональных системах



Последнее поколение KVM-переключателей может передавать видеосигнал и ввод с мыши/клавиатуры по сети с использованием IP-протокола (известны как IP-KVM). Для работы с IP-KVM на рабочей станции может потребоваться виртуальная машина Java или специальная windows-программа, с помощью которой видеосигнал будет передаваться на монитор пользователя. Производители IP-KVM, как правило, предоставляют оба варианта программного обеспечения: java клиент для систем Linux/MacOS/*BSD и windows-клиент для рабочих станций под управлением операционной системы Microsoft Windows.



KVM переключатель один
пользователь
2 портовые KVM
4 портовые KVM
8 портовые KVM
16 портовые KVM
KVM Переключатели
многопользовательские
для 2 пользователей
для 4 и более пользователей
Reverse KVM switch
KVM Переключатели с
подключением по CAT5
8 портовые KVM
16 портовые KVM
32 портовые KVM
42 портовые KVM
64 портовые KVM

KVM переключатели удаленного
управления через IP
1 портовые KVM
4 портовые KVM
8 портовые KVM
16 портовые KVM
24 портовые KVM
32 портовые KVM
40 портовые KVM
64 портовые KVM
KVM Переключатели Multi Monitor
KVM Switch Dual Monitor
KVM Switch Quad Monitor
KVM консоли
KVM консоль 15 дюймов
KVM консоль 17 дюймов
KVM консоль 19 дюймов

