

Сейчас начнется презентация



**25% МИРОВОГО ПРОИЗВОДСТВА
ДЫМОВЫХ ПОЖАРНЫХ
ИЗВЕЩАТЕЛЕЙ**

Пожарные извещатели серии **ЕСО1000**

Серия ЕСО1000 включает в себя:



ИП 212-58
дымовой извещатель



ИП 101-23
тепловой извещатель



ИП 212/101-2
комбинированный
извещатель

Пожарные извещатели серии ЕСО1000



конструкция извещателя минимизирует требования по техническому обслуживанию

- Высокая технологичность исключает ошибки при сборке и обеспечивает повторяемость параметров извещателей за счет:
 - высокой степени интеграции и использования одинаковых компонентов во всех моделях;
 - полностью исключен ручной монтаж
 - минимальная механическая сборка
- Разработаны с учетом специфики российского рынка

еспечены простота и удобство включения

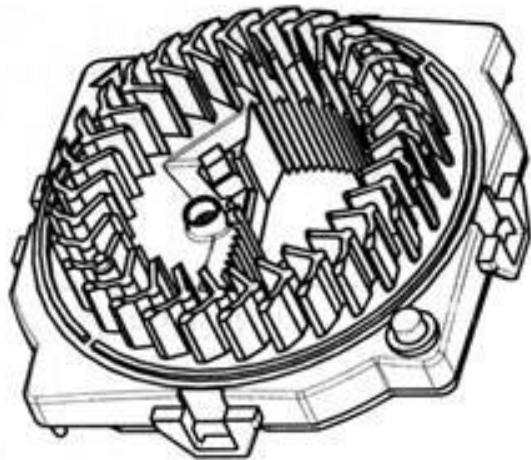
- дистанционно, при передаче кодированного а с лазерного пульта на светодиод датчика

азовых оснований и аксессуаров

ьная цена в течение всего срока службы

Пожарные извещатели серии ESO1000

Новая революционная конструкция дымовой камеры обеспечивает:

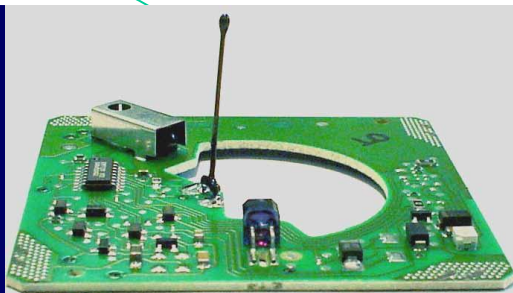


- Низкий профиль извещателя по сравнению с 100 серией при увеличении объема камеры
- Уменьшение влияния осаждения пыли, и тем самым минимизирует требования по техническому обслуживанию
- Одинаково высокую чувствительность извещателя при поступлении дыма с любого направления за счет вынесения оптопары на «2 этаж» камеры, что позволило сделать форму оптической камеры на «1 этаже» абсолютно круглой

Пожарные извещатели серии ESO1000



- Высокая степень интеграции и, как следствие, низкое число элементов
- Построение всей серии извещателей на базе одной специализированной цифроаналоговой микросхемы разработки System Sensor
- Использование одних и тех же компонентов во всех моделях обеспечивает высокую технологичность сборки при минимально возможном разбросе параметров
- Минимальный типоразмер SMD элементов 0402 (1x0,5 мм)
- Использование одного термочувствительного элемента и внутреннего таймера для определения скорости изменения температуры



атная плата с экранирующим слоем
повышает избирательность датчиков к воздействию
внешних электромагнитных помех

Пожарные извещатели серии ЕСО1000

Особенности:

- Полностью исключен ручной монтаж
- Минимальная механическая сборка
- Герметизация отдельных секторов монтажной платы для защита от коррозии
- Гарантия 3 года



**НАШЕ КАЧЕСТВО
ВАША УВЕРЕННОСТЬ**

Пожарные извещатели серии ЕСО1000

Дымовой оптико-электронный извещатель ИП212-58 “ЕСО1003”



Чувствительность дымового канала, дБ/м	0,0
Средняя площадь, контролируемая одним извещателем, м ²	до 110
Допустимый уровень воздействия фоновой освещенности, л	12000
Допустимая скорость воздуха, м/с	до 20
Рабочее напряжение, В	от 8 до 30
Ток в дежурном режиме, мкА	13
Ток в режиме «Пожар», мА, макс.	5
Диапазон рабочих температур	-30°C +70°C
Максимально допустимая влажность, %	95
Степень защиты оболочки извещателя	IP43

Пожарные извещатели серии ЕСО1000

Тепловой максимально-дифференциальный ИП101-23 “ЕСО1005”



Чувствительность теплового канала: дифференциального	8 °С/мин
максимального	58 °С
Средняя площадь, контролируемая одним извещателем, м ²	до 55
Рабочее напряжение, В	от 8 до 30
Ток в дежурном режиме, мкА	140
Ток в режиме «Пожар», мА, макс.	5
Диапазон рабочих температур	-30 °С +70 °С
Максимально допустимая относительная влажность, %	95
Степень защиты оболочки извещателя	IP23

Пожарные извещатели серии ЕСО1000

Комбинированный дымовой-тепловой извещатель ИП212/101-2 "ЕСО1002"



Чувствительность каналов:	
дымового	0,05 - 0,2 дБ/м
теплого дифференциального	8 °С/мин
теплого максимального	58 °С
Средняя площадь, контролируемая одним извещателем, м ²	до 110
Допустимый уровень воздействия фоновой освещенности, л	12000
Допустимая скорость воздуха, м/с	до 20
Рабочее напряжение, В	от 8 до 30
Ток в дежурном режиме, мкА	140
Ток в режиме «Пожар», мА, макс.	5
Диапазон рабочих температур	-30 °С +70 °С
Максимально допустимая относительная влажность, %	95

Пожарные извещатели серии ESO1000

Адаптация к российским условиям

ESO1000 - это первые датчики,
разработанные специально для российского рынка

- Расширенный диапазон рабочих температур от -30°C до $+70^{\circ}\text{C}$ обеспечивает работу и в неотапливаемых помещениях
- Обеспечена совместимость практически со всеми пожарными приемно-контрольными приборами (ПКП), в том числе и со знакопеременным напряжением в шлейфе сигнализации, например, с ППК-2, Радуга, Луч и др.
- Разработан адаптер для установки извещателей серии ESO1000 в розетки от ДИПов
- Релейные базы и устройства согласования M412RL, M412NL, M424RL обеспечивают подключение по 4-х проводной схеме к охранно-пожарным ПКП (Vista, DSC, Napco, C & K, Veritas и т.д.)
- Широкий диапазон напряжений питания от 8 В до 30 В

Пожарные извещатели серии ЕСО1000

Базовые основания



- Базовые основания защищают извещатели от несанкционированного извлечения и обеспечивают надежное крепление в условиях транспортной тряски при их установке на подвижных объектах
- База E1000B предназначена для использования в шлейфе с ограничением тока в режиме «Пожар» на уровне не более 50 мА
- База E1000R имеет в цепи питания извещателя резистор 1000 Ом (возможна установка любого номинала под заказ) для снижения тока в режиме «Пожар»
- Имеется возможность подключения выносного оптического сигнализатора
- Предусмотрена возможность проверки правильности монтажа шлейфа до установки извещателей

Пожарные извещатели серии ЕСО1000

Адаптер Е1000А

для установки извещателей серии ЕСО1000 в розетки от ДИПов



- Адаптер Е1000А позволяет модернизировать пожарную сигнализацию без перемонтажа шлейфов и без установки новых баз. Достаточно установить извещатели серии ЕСО1000 с адаптерами Е1000А в розетки от ДИПов.
- Замена тепловых максимальных извещателей типа ИП101-2 и части ДИПов на комбинированные извещатели ЕСО1002 и тепловые максимально-дифференциальные извещатели ЕСО1005 позволяет расширить возможности системы.
- По электрическим параметрам в режиме "Пожар" извещатели серии ЕСО1000 полностью эквивалентны наиболее распространенным извещателям типа ДИП. Этим обеспечивается совместимость серии ЕСО1000 с любым ПКП, с которым работают дымовые извещатели других российских производителей.
- Заменяв старую модель ДИП на извещатель серии ЕСО1000 Вы получаете реальную защиту от пожара, реализованную на последнем научном и технологическом уровне, возможность дистанционной проверки извещателей, новый европейский дизайн и **ТРЕХЛЕТНЮЮ ГАРАНТИЮ!**

Пожарные извещатели серии ESO1000

Базовые основания



- Предназначены для подключения извещателей к шлейфу сигнализации по 4-х и 2-х проводной схеме
- Базы E412RL, E412NL рассчитаны на напряжение питания 12 В, база E424RL - на 12 В или 24 В.
- Выходной сигнал «Пожар» формируется переключением контактов реле, допускается коммутация токов до 1 А
- База E412NL обеспечивает автоматический возврат датчиков из режима «Пожар» в дежурный режим
- Базовые основания защищают извещатели от несанкционированного извлечения и обеспечивают надежное крепление в условиях транспортной тряски при их установке на подвижных объектах
- Имеется возможность подключения выносного оптического сигнализатора
- Предусмотрена возможность проверки правильности монтажа шлейфа до установки извещателей

Пожарные извещатели серии ECO1000

Устройства согласования

M424RL, M412RL и M412NL



- Устройства согласования предназначены для подключения до 40 извещателей 2151E, 5451E и до 20 извещателей серии ECO1000 с обычными двухпроводными базами в 4-х проводный шлейф сигнализации охранно-пожарных ПКП, например Vista, DSC, Napco, C & K, Veritas и др., что дает существенную экономию на оборудовании, кабеле и трудоемкости



- M412RL и M412NL рассчитаны на напряжение питания 12 В, M424RL - на 24 В
- Устройства снабжены приспособлениями, позволяющими легко устанавливать их на различные поверхности

Пожарные извещатели серии ЕСО1000

Устройства согласования

M424RL, M412RL и M412NL

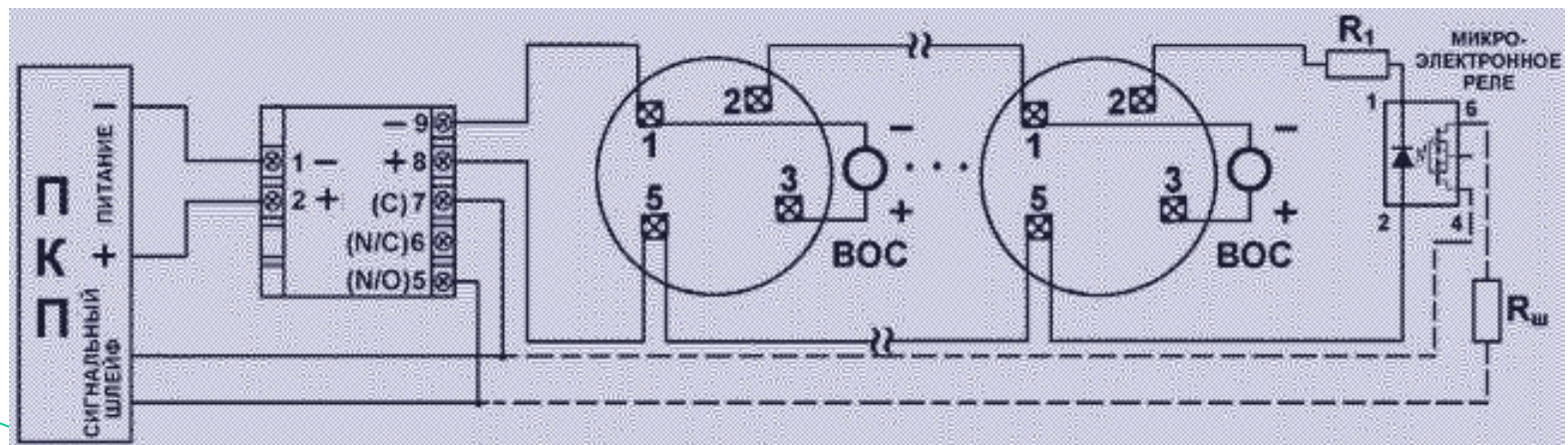


- Сигнал "Пожар" формируется при замыкании (размыкании) контактов реле, позволяющего коммутировать ток до 1 А при напряжении 30 В
- Устройство согласования M412NL имеет функцию самовозврата из режима «Пожар» при тестировании и после устранения признаков возгорания
- На передней панели устройств имеется светодиодный индикатор режима «Пожар»

Пожарные извещатели серии ЕСО1000

Устройства согласования

Пример подключения устройств согласования к ПКП по 4-х проводной схеме



ПРИМЕЧАНИЕ: Для обеспечения контроля исправности шлейфа в качестве его окончательного элемента рекомендуется использовать микроэлектронное реле, например типа PVT312 (International Rectifier) с токоограничивающим резистором R₁ 6,8 кОм ±5% при напряжении питания 12 В и R₁ 15 кОм ±5% при 24 В

Спасибо за внимание

**НАШЕ КАЧЕСТВО
—
ВАША УВЕРЕННОСТЬ**