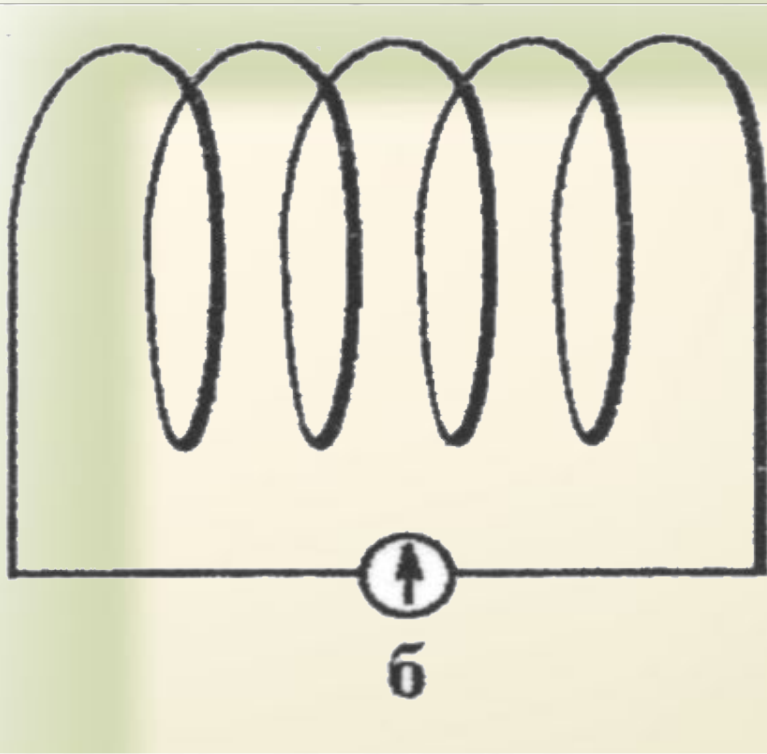


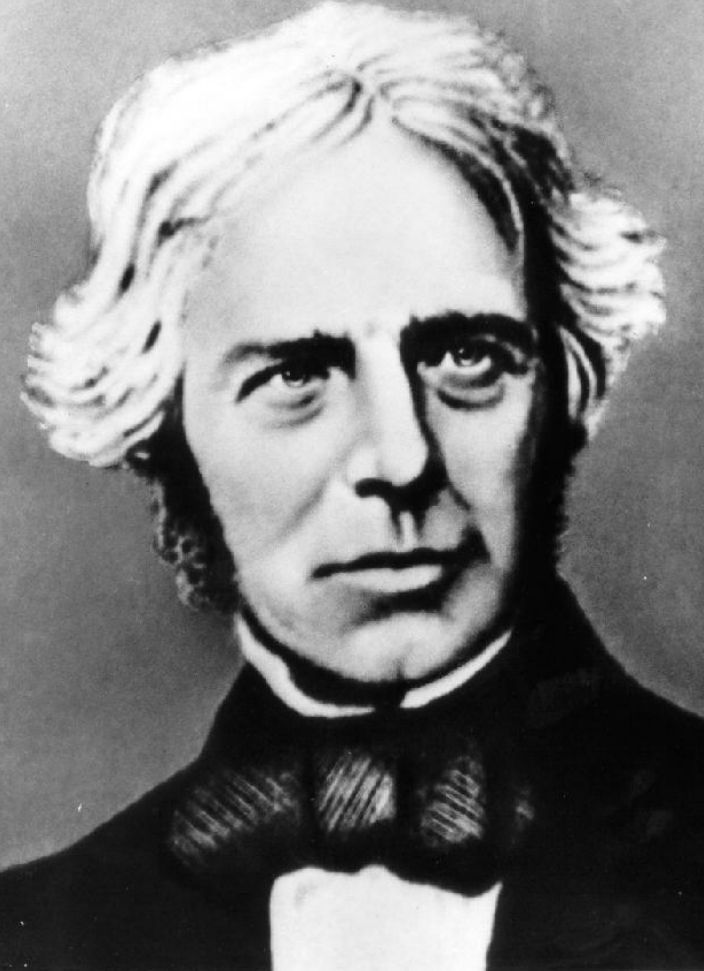
Электромагнитная индукция

Проблема



Имеется замкнутый **контур**, состоящий из катушки и гальванометра

Как получить ток в данной цепи?



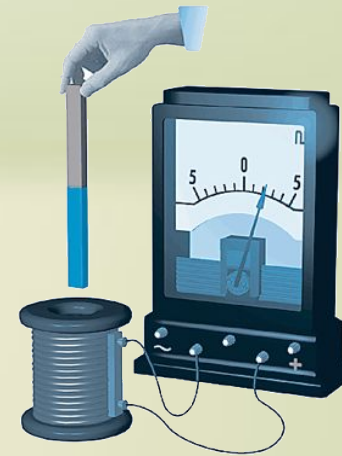
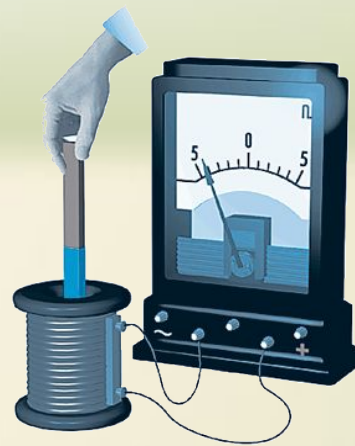
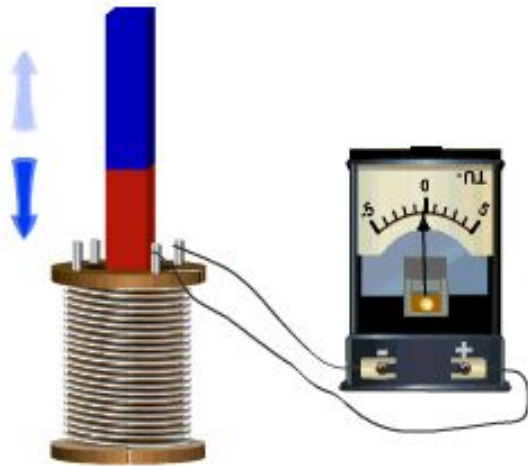
Майкл Фарадей

(22.09.1791 - 25.08.1867)

1821 г. - 'Превратить магнетизм в электричество'

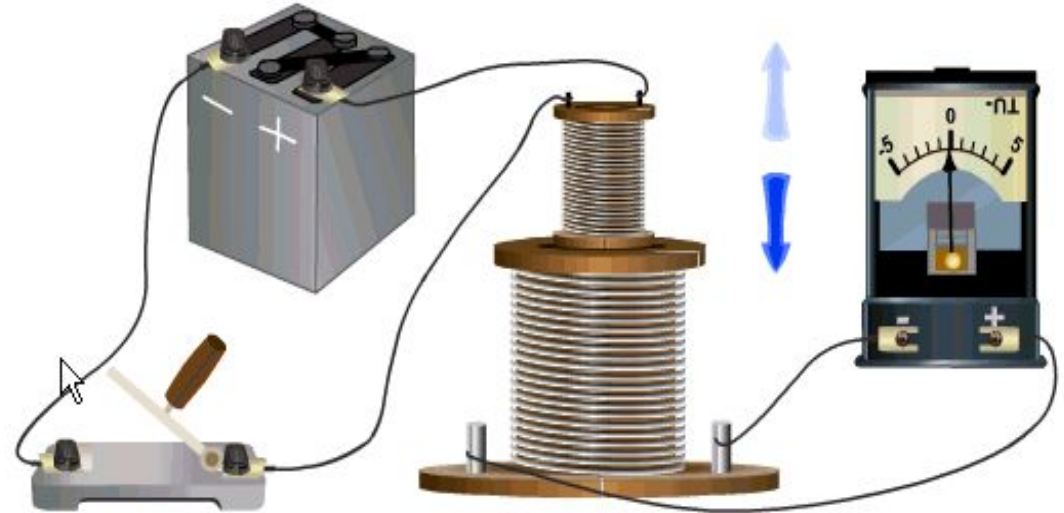
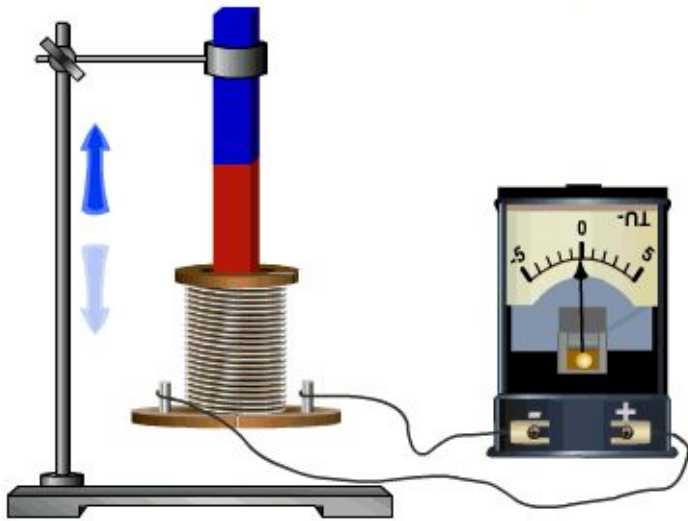
1831 г. - открытие явления электромагнитной индукции

Опыты Фарадея

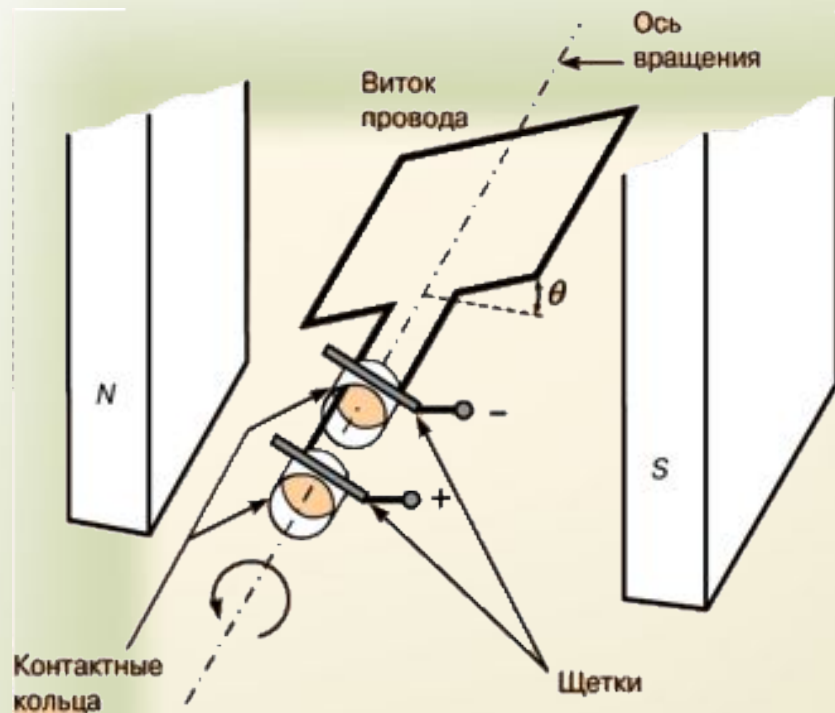


Индукционный ток - это ток, который возникает в катушке, когда относительно неё движется постоянный магнит

Электромагнитная индукция - это явление возникновения индукционного тока в катушке при любом изменении магнитного поля, пронизывающего площадь его витков.



Генератор электрического тока



Это устройство, в котором механическая энергия переходит в электрическую

Электромагнитное поле

Электрические и магнитные поля -
это проявление единого
электромагнитного поля

Домашнее задание

§ 32, упр. 32