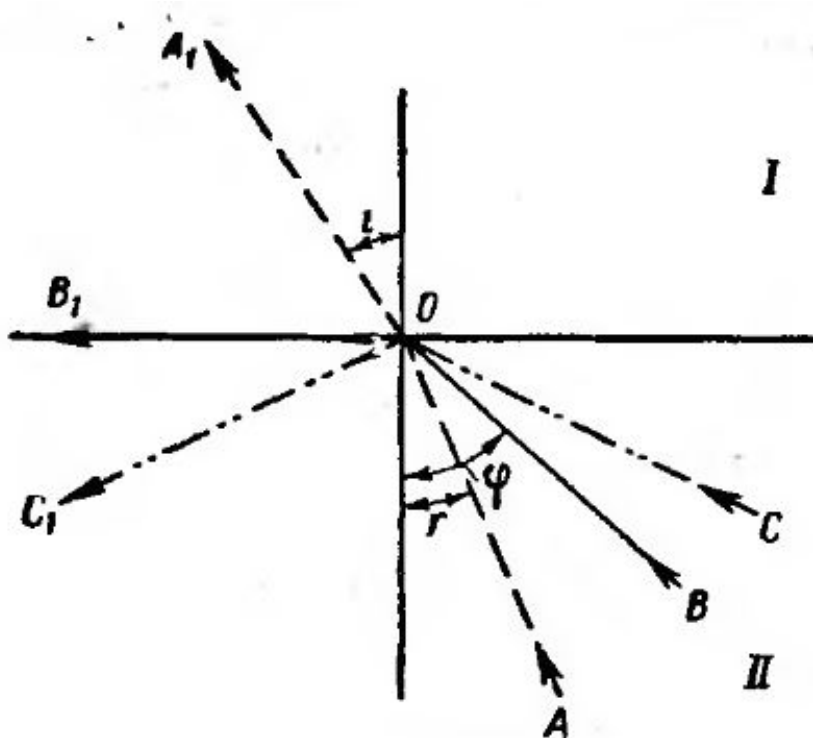


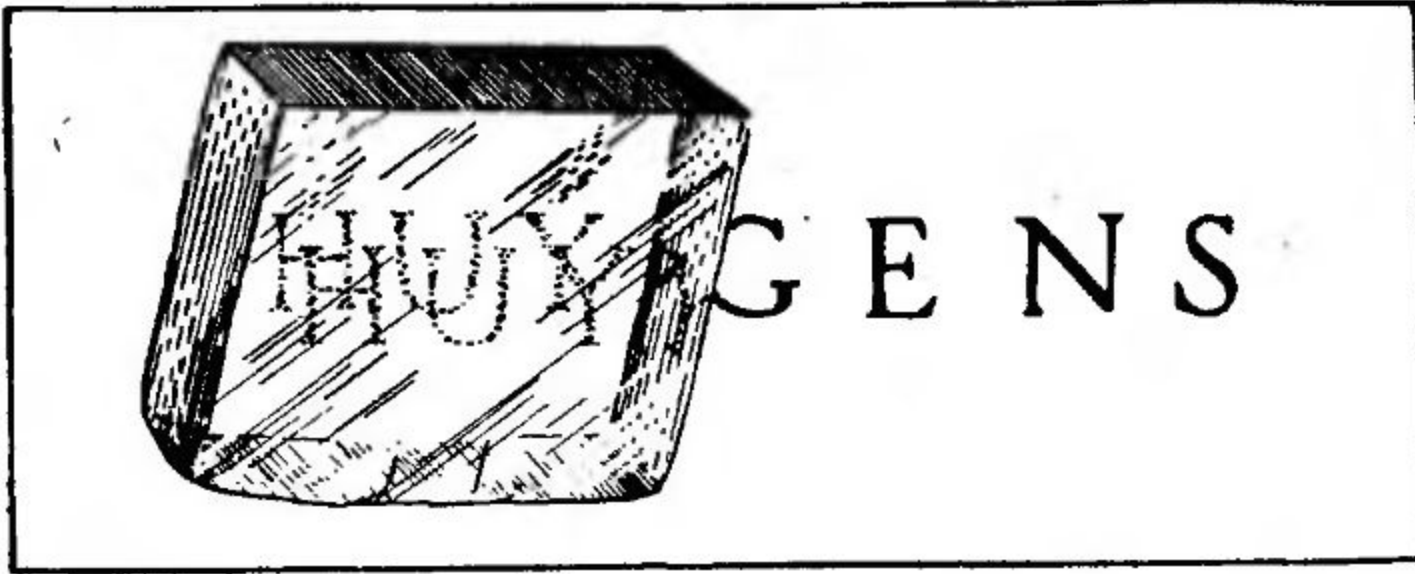
# Прохождение света в системе поляризатор-кристалл- анализатор



Угол полного  
внутреннего отражения

$$\sin(\phi)=1/n$$

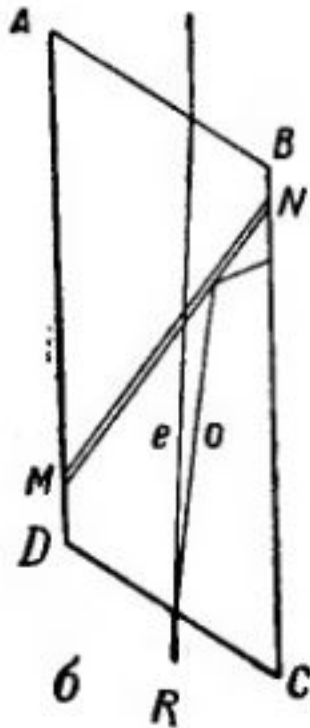
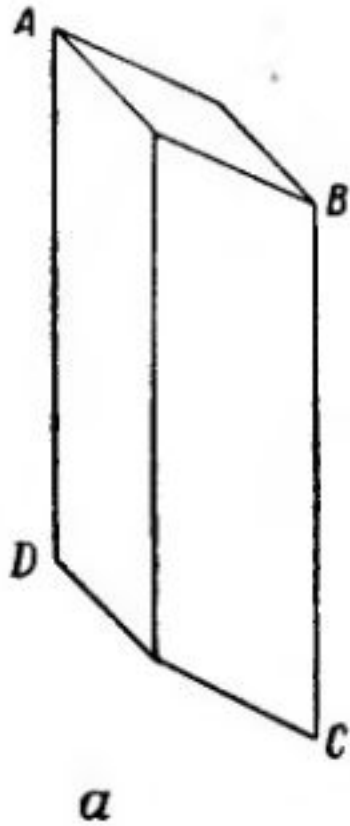
# Двулучепреломление



1669 – Эразм Бартолин, Копенгаген

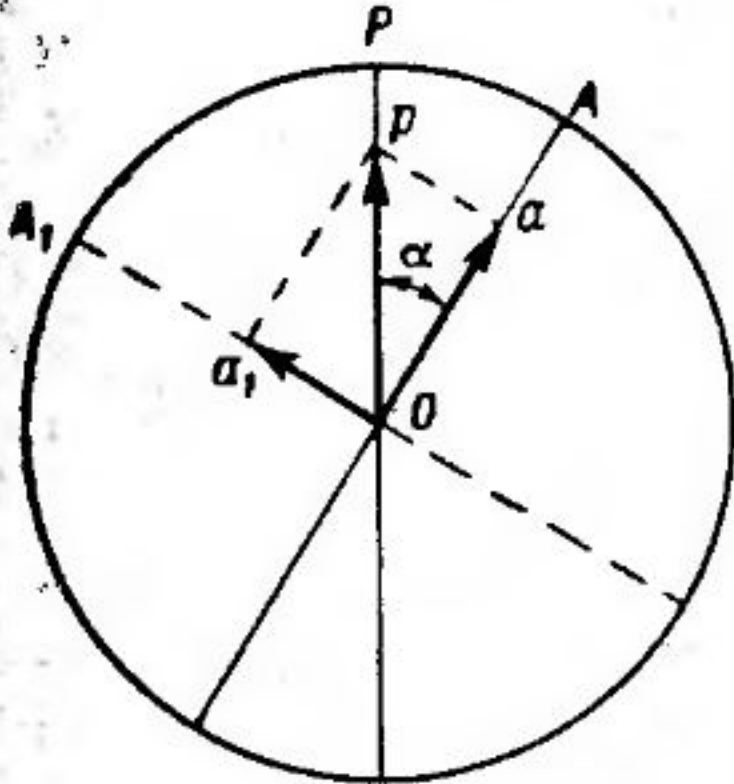
1678 – Гюйгенс «Traité de la lumière» - Трактат о природе света

# Призма Николя (николь)



Устройство призмы Николя  
1828 год.

# Разложение света в кристалле



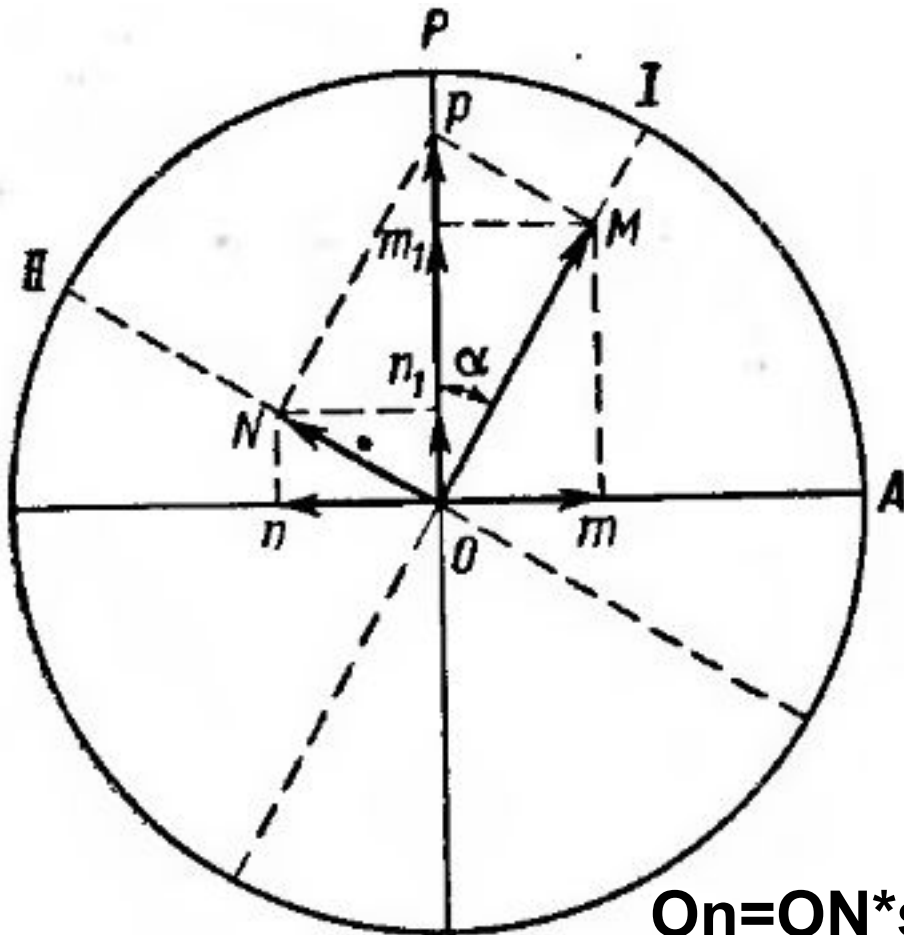
$|Op|$  - свет, пришедший из поляризатора

$A$  и  $A1$  – плоскости поляризации в кристалле

$$Oa = Op \cdot \sin(\alpha)$$

$$Oa1 = Op \cdot \cos(\alpha)$$

# Разложение света в анализаторе



$$O_n = ON \cdot \sin(\alpha) = O_p \cdot \cos(\alpha) \cdot \sin(\alpha)$$
$$O_m = OM \cdot \cos(\alpha) = O_p \cdot \sin(\alpha) \cdot \cos(\alpha)$$

# Условие погасания

# Условие максимальной освещенности