



Toyota Land Cruiser PRADO

**4.0 276 CBA-GRJ150W**



# Карта установки АТЛЕТ TWINLOCK

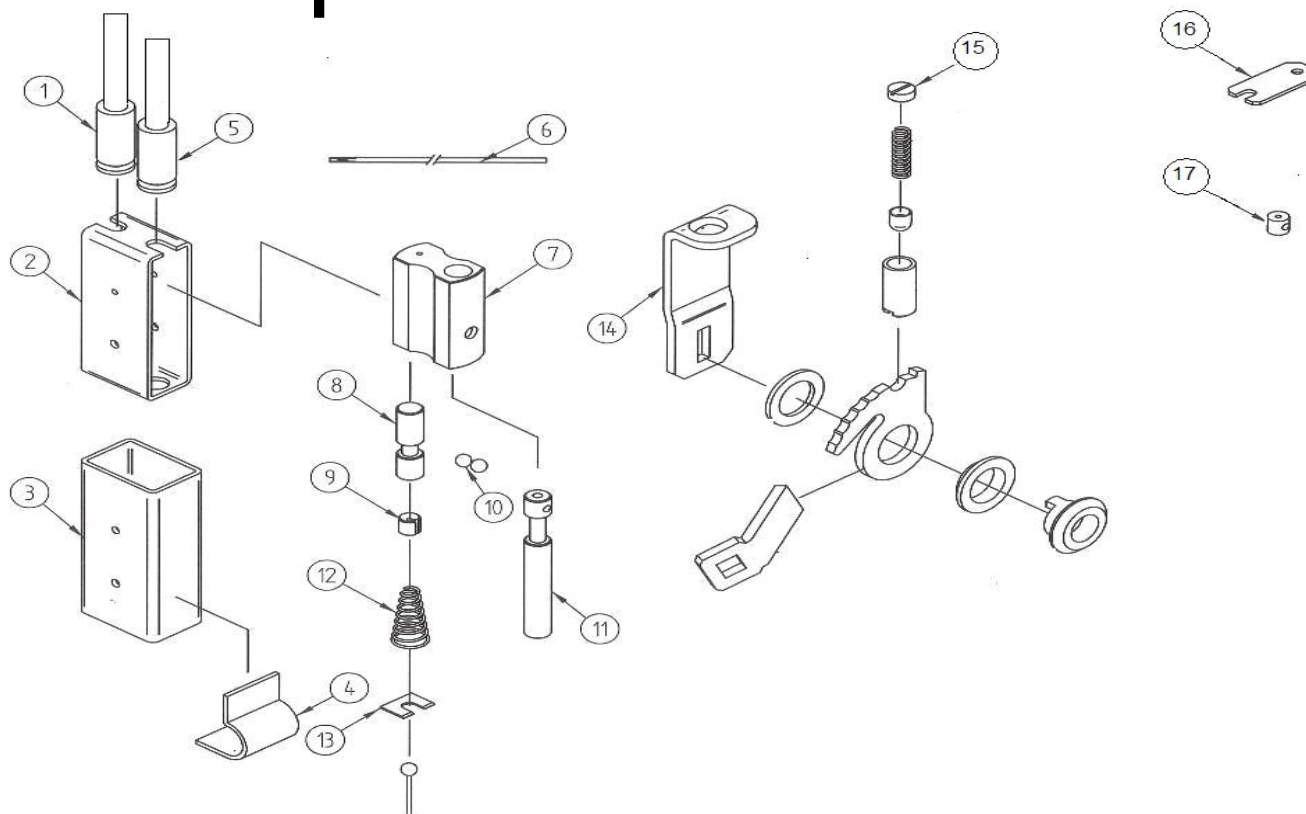


# Комплектация.

1. Личина замка с ключами и карточкой в комплекте – 1 компл.
2. Трещотка – 1 шт.
3. Исполнительное устройство в корпусе – 1 шт.
4. Защита троса – 2 компл.
5. Крепежные изделия в комплекте – 1 компл.



# Сборочный чертеж.

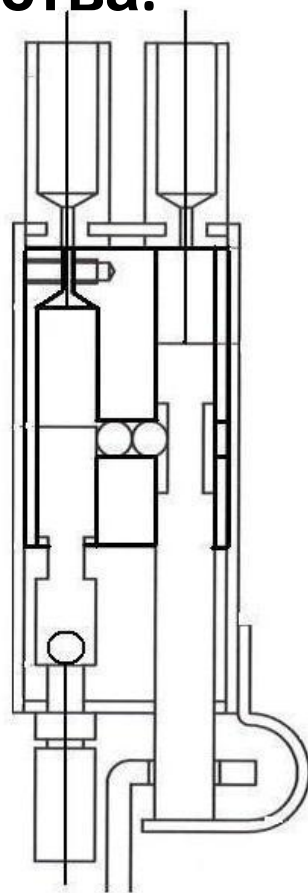




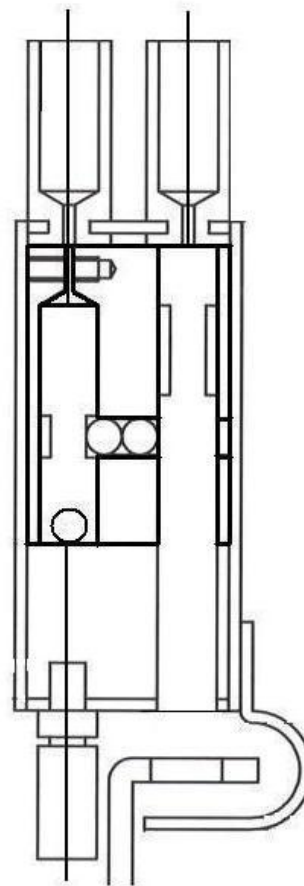
1. Защита троса личины.
2. Корпус механизма исполнительного устройства.
3. Корпус исполнительного устройства.
4. Упор (ограничитель).
5. Защита троса капота.
6. Трос  $\text{Ø}1.5$
7. Втулка механизма исполнительного устройства.
8. Ригель.
9. Фиксирующий винт.
10. Шарики.
11. Запирающий ригель.
12. Пружина.
13. Фиксирующая пластина троса капота.
14. Трещотка.
15. Регулировочный винт.
16. Фиксирующая пластина защиты капота.
17. Наконечник (стопор).



## Принцип работы исполнительного устройства.



В закрытом положении



В открытом положении

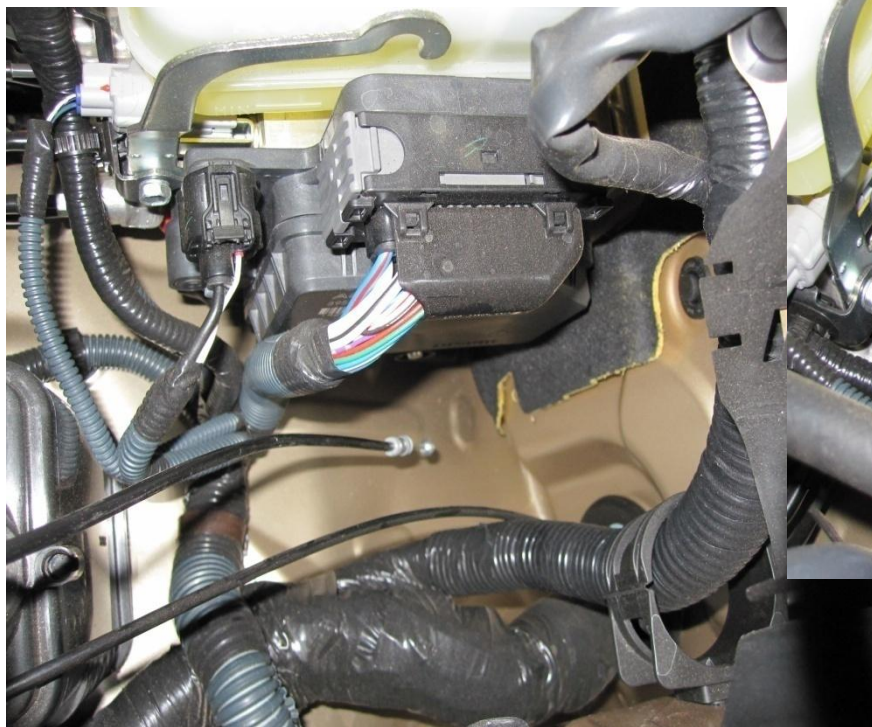


1. Снимите  
пластиковую  
защиту в  
подкапотном  
пространстве.



2.  
Демонтируйте  
штатный замок  
капота,  
снимите трос.

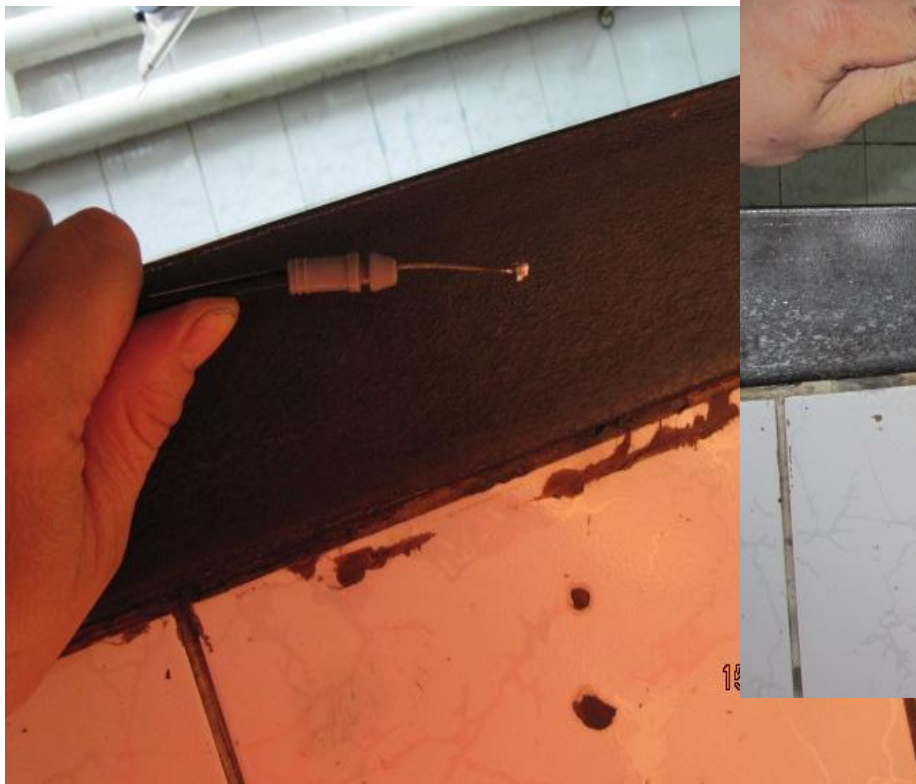




3. Штатный трос капота вытащите из подкапотного пространства .



4. Проложите штатный трос капота по трассе бензопровода и выведите в районе тяги переключения передач АКПП.



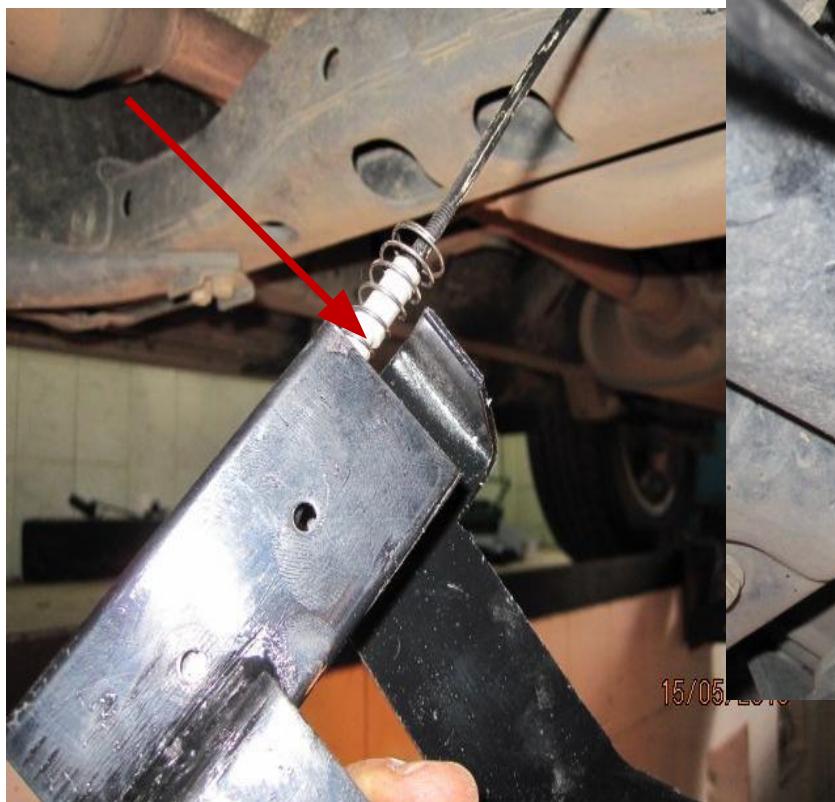
5. Так как наконечник на тросе капота большего диаметра, при помощи зажигалки, горелки или иным другим известным вам способом, уменьшите его в размере.



6. Вставьте в ригель трос и зафиксируйте его шестигранником.



7. На трос накрутите навивкой пружину.



8. Проденьте сквозь корпус исполнительного устройства штатный трос капота .



9. Для удобства монтажа снимите карданный вал.

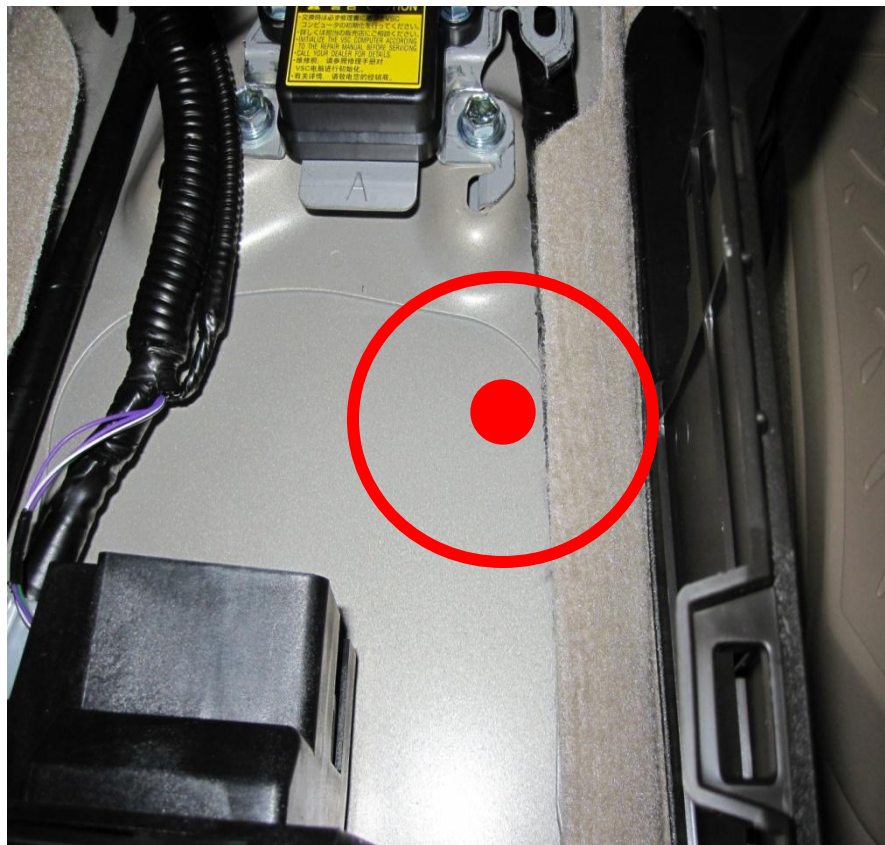


10. Снимите штатную тягу переключения передач АКПП.





11. Снимите  
панели.



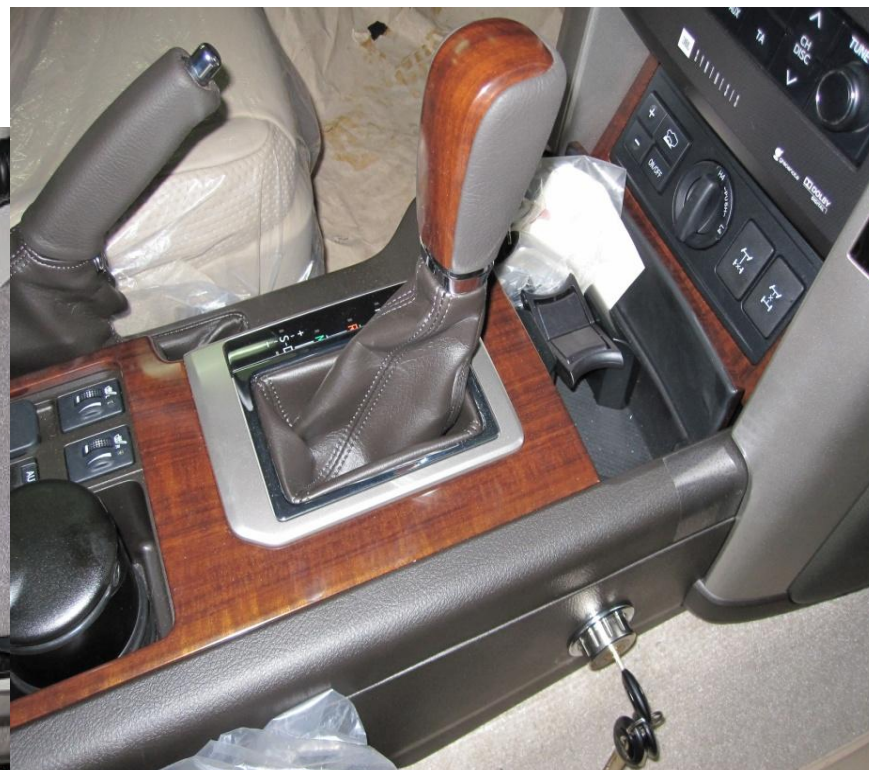
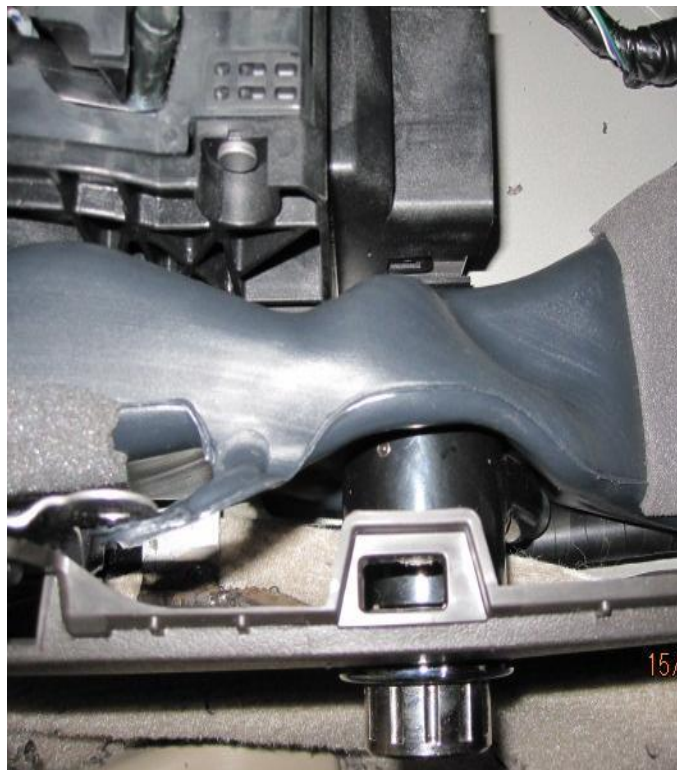
12. Сверлом  $\varnothing 14\text{мм}$  сделайте отверстие как показано на фотографии.



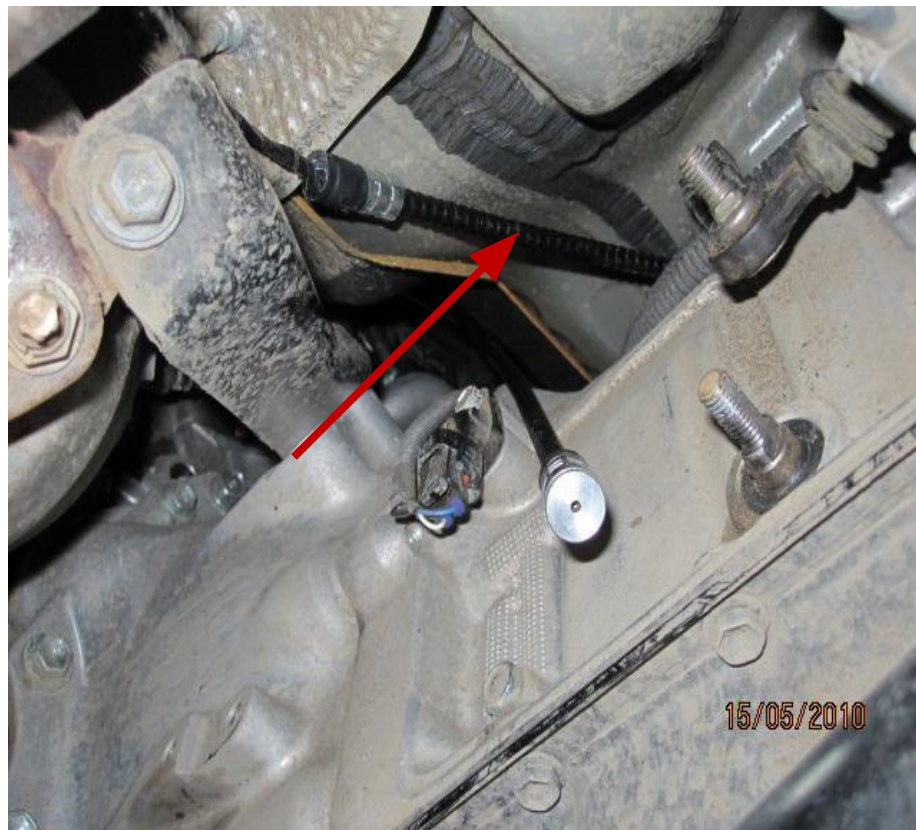
13. Со стороны пассажира в боковой панели фрезой  $\varnothing 38\text{мм}$  сделайте отверстие и разместите личину замка Атлет TWIN LOCK.



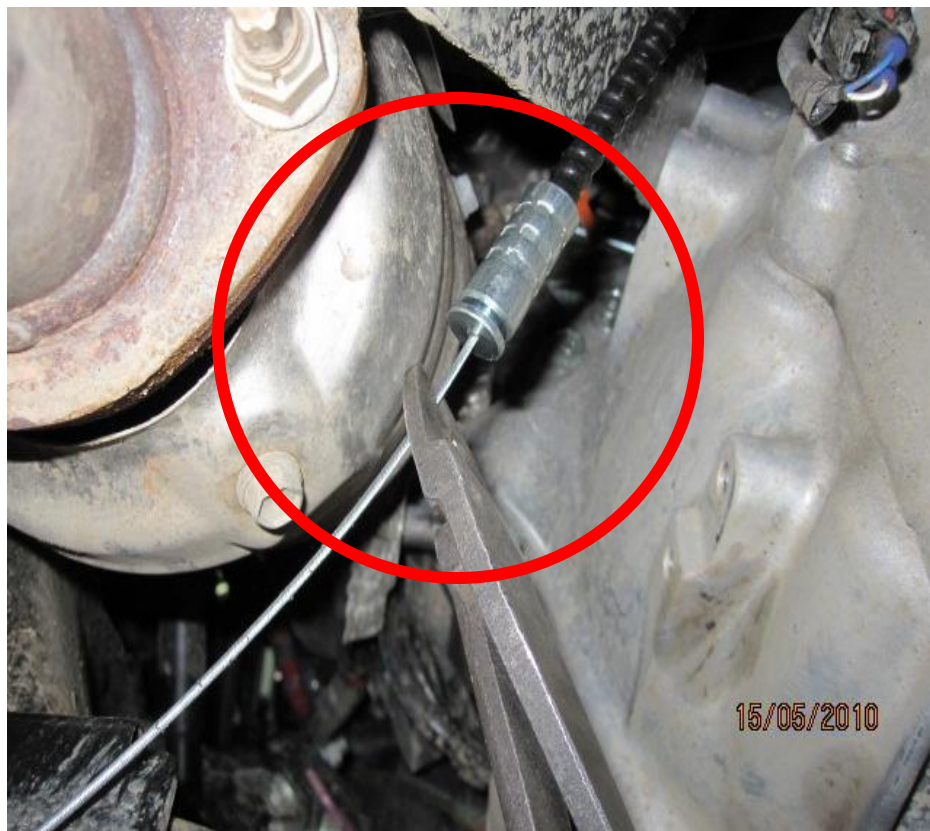
14. Чтобы не проникла влага, рекомендуем нанести слой герметика.



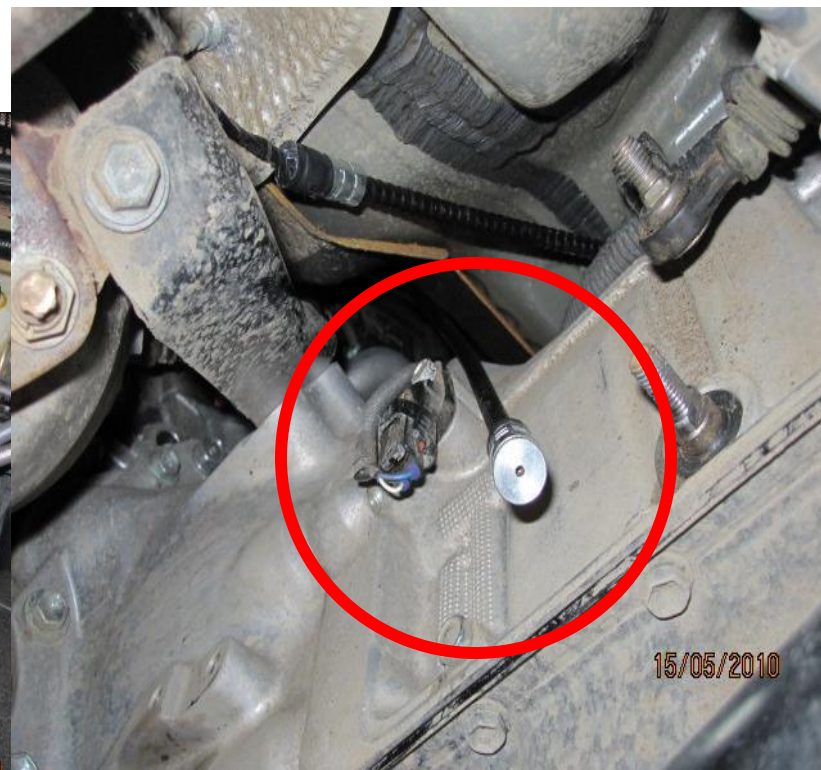
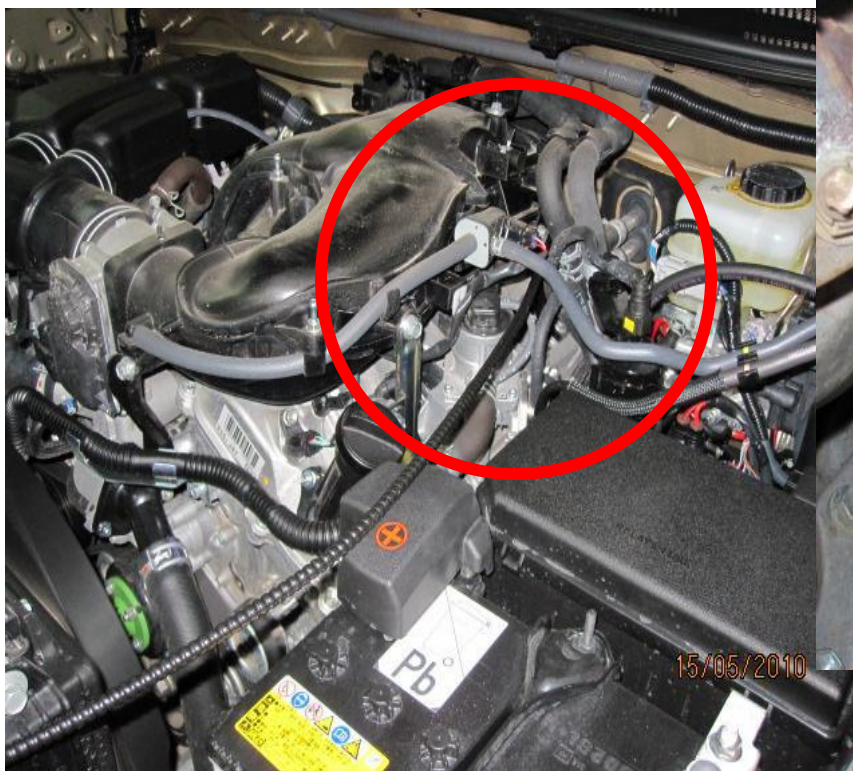
15. Поставьте воздуховод на место и соберите в обратной последовательности панели.



16. Защиту троса, выходящую из личины замка, перекиньте через АКПП и вытащите со стороны водителя, как показано на фотографии .

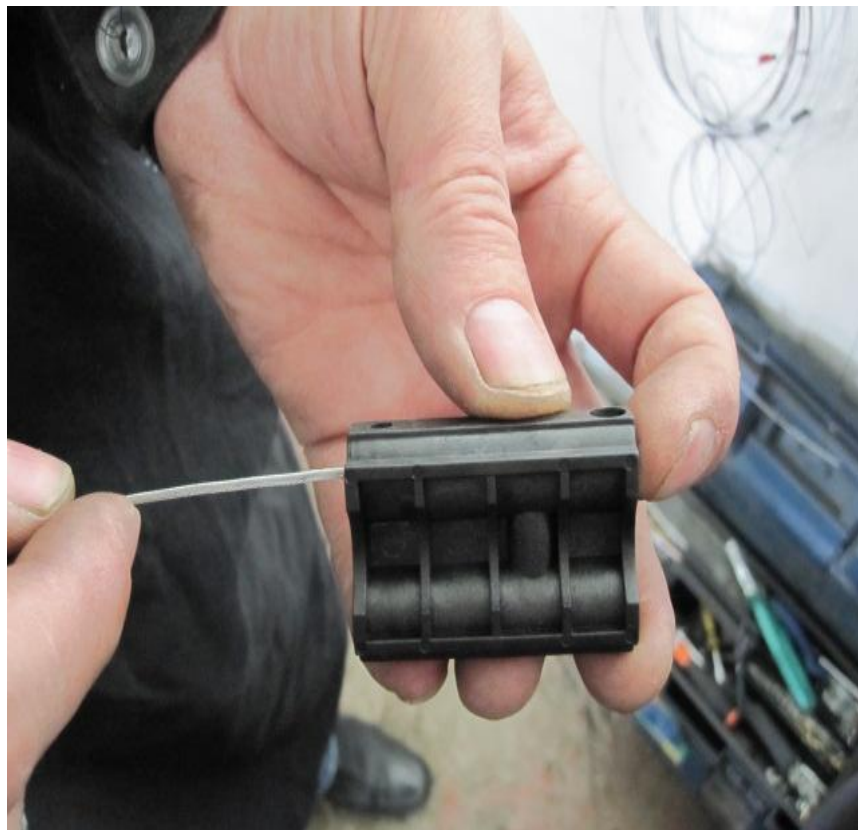


17. Откройте личину замка Атлет TWIN LOCK и отрежьте необходимое количество троса (10мм).

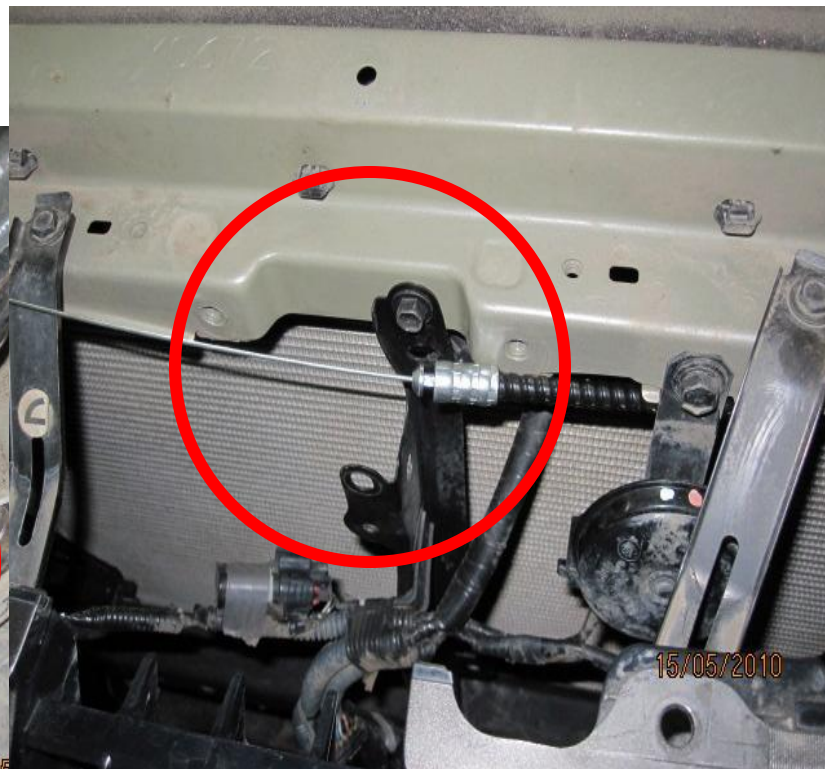


18. По двигателю протяните защиту троса капота и вытащите в районе вала переключения АКПП.





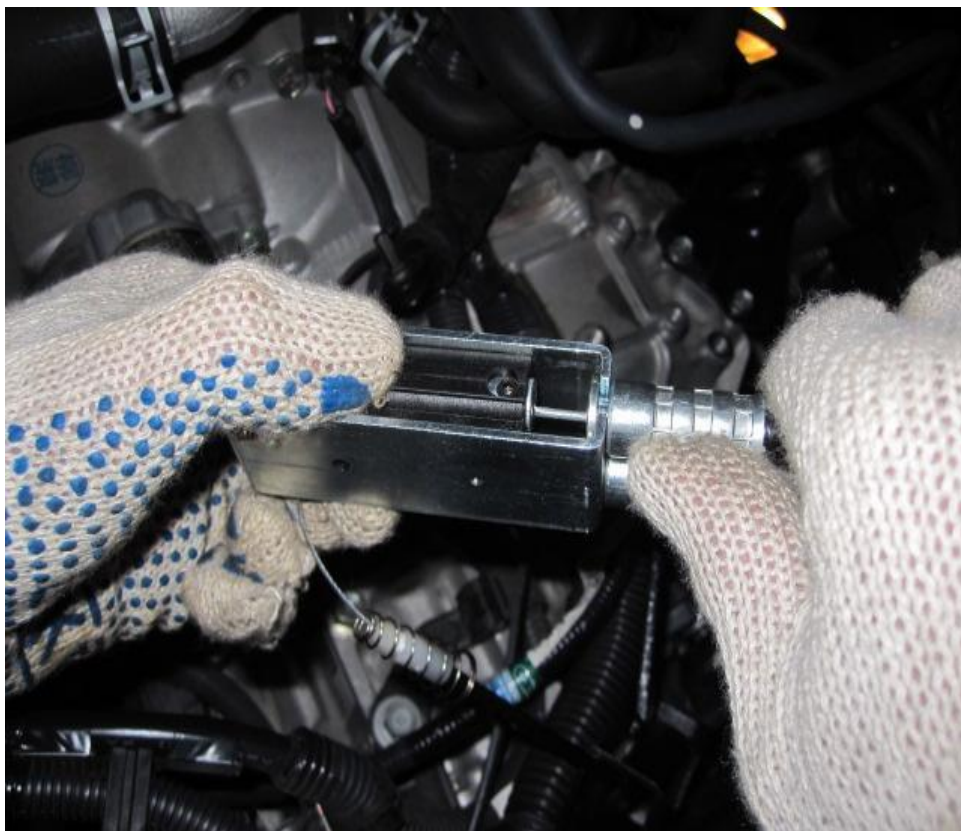
19. Трос  $\varnothing 1,5\text{мм}$  зафиксируйте во втулке механизма исполнительного устройства. Обратите внимание на то, чтобы трос не мешал ригелю .



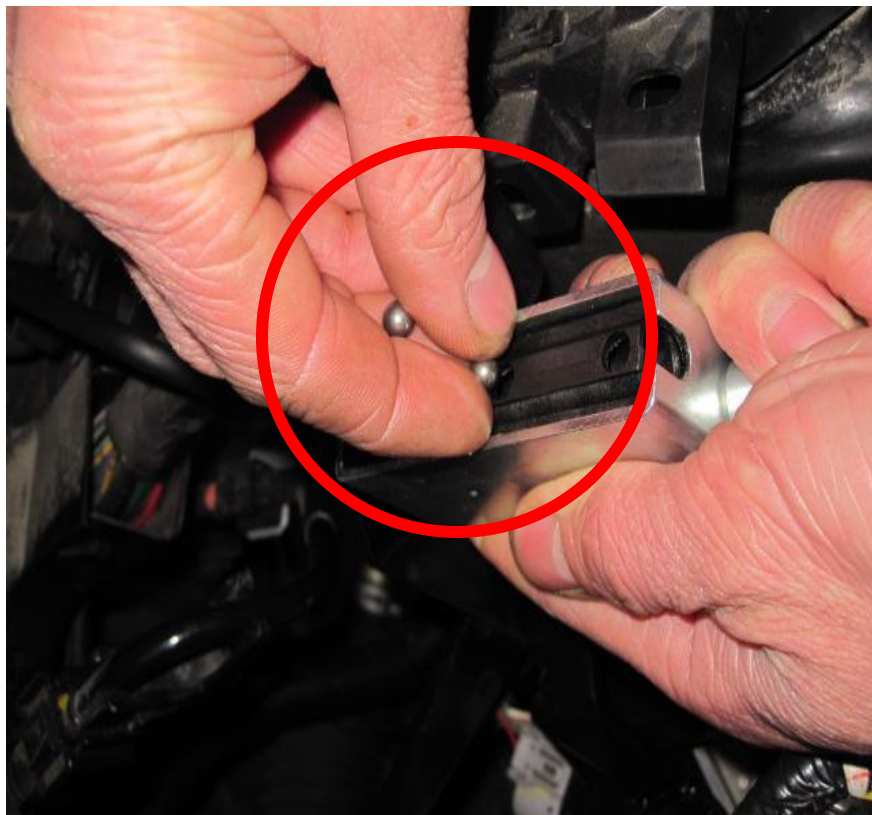
20. Трос  $\varnothing 1,5\text{мм}$  вставьте в защиту троса и вытащите со стороны замка капота .



21. Защиту троса капота вставьте в корпус механизма исполнительного устройства



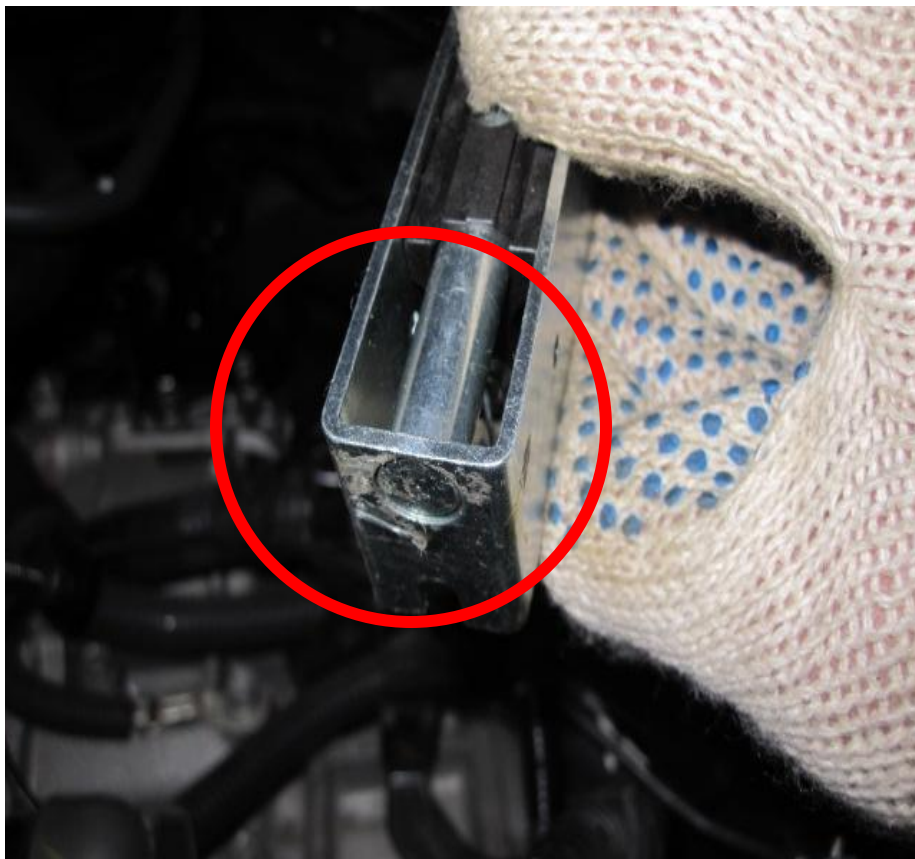
22. В корпус механизма исполнительного устройства вставьте защиту троса личины Атлет TWIN LOCK.



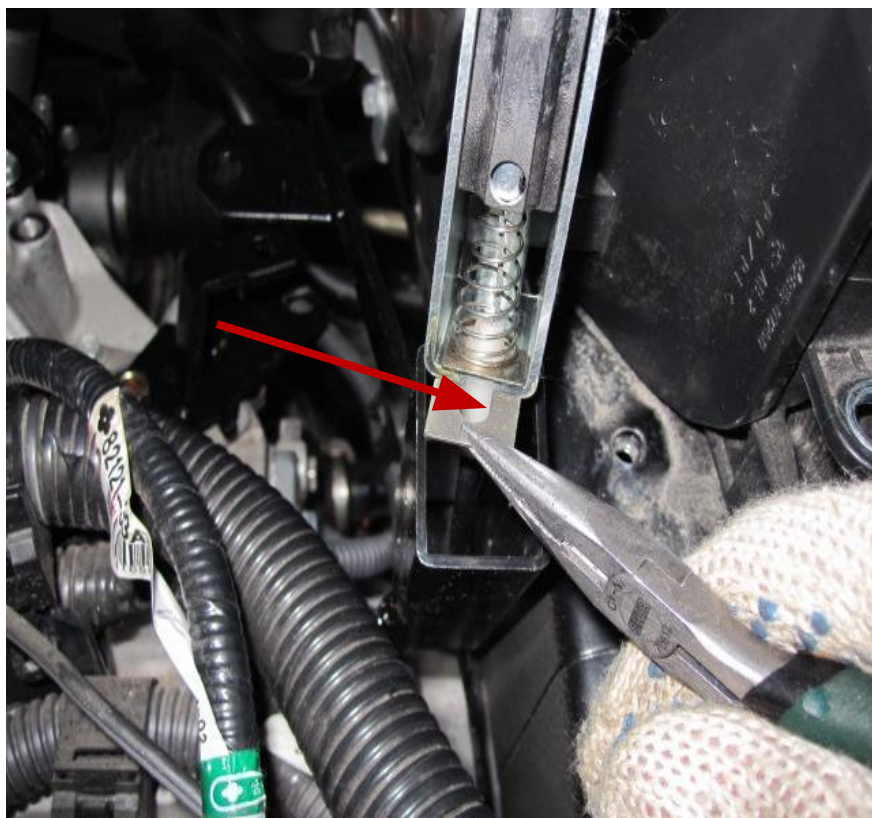
23. Через монтажное отверстие в исполнительный механизм вложите два шарика.



24. Подведите запирающий ригель и зафиксируйте его шестигранником.



25. Обратите внимание, ригель должен находиться в одной плоскости с корпусом исполнительного устройства.



26. Вставьте штатный трос капота в прорезь корпуса механизма исполнительного устройства и при помощи фиксирующей пластины закрепите его.





27. Собранный вами механизм, вставьте в корпус исполнительного устройства и зафиксируйте его при помощи заклепок. Заклепки используются только 4х6мм.



28. Прикрутите исполнительный механизм к АКПП как показано на фотографии.



29. В место тяги переключения АКПП прикрутите трещотку Атлет TWIN LOCK.



30. Вставьте защиту троса в штатный замок капота и зафиксируйте пластиной.



31. Сверлом  $\varnothing 4\text{мм}$  через фиксирующую пластину просверлите отверстие. Вставьте заклепку 4x6, заклепайте ее.



32. На конце троса замка капота установите стопор, лишний остаток троса удалите.



33. При помощи регулировочного винта трещотки, который зажимает или отпускает пружину, отрегулируйте трещотку так, чтобы при закрытом замке рычаг автоматической коробки передач перемещался с небольшим усилием, при этом вал АКПП остается не подвижным, а рычаг открывания капота, остается, перемещается свободно.



34. Поставьте  
на штатное  
место  
карданный вал





35. При помощи хомутов закрепите защиту троса к двигателю.





36. После того как вы провели необходимые проверки и убедились, что выполнены все рекомендации, можете сорвать гайку на трещотке .



***Благодарим Вас за выбор  
замка АТЛЕТ TWINLOCK!***