

МОУ Маловская средняя общеобразовательная
школа

*Проект игры для учащихся среднего
звена*

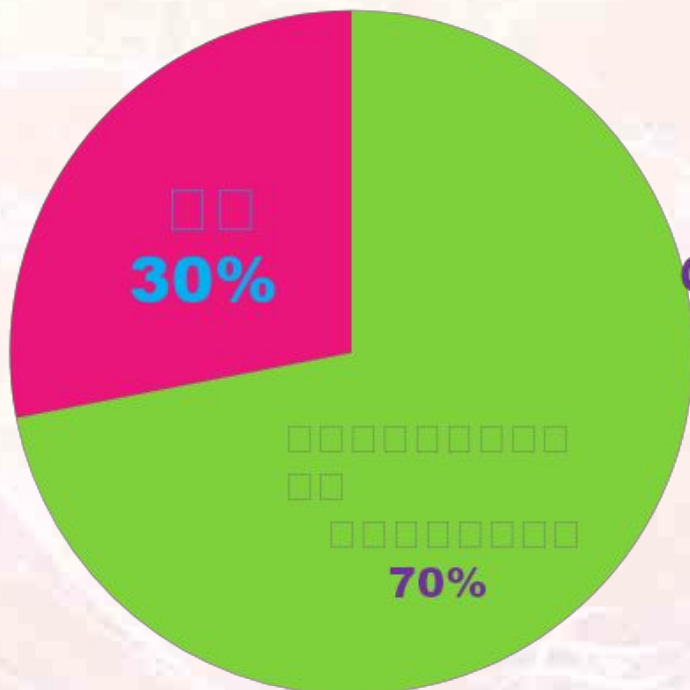
Звездный час

Бурятия-

любимая моя!

Проект подготовили учащиеся 5
класса

Знаете ли вы, что изображено на гербе республики Бурятия?



С кем граничит республика Бурятия?



Проблема

*низкая информированность
учащихся о республике.*

Цель проекта

*Создание игры для учащихся
среднего звена*

Сроки реализации проекта

январь – февраль **2011г.**

Участники проекта:
учащиеся **5** *класса.*

Этапы реализации проекта:

Подготовительный:

- *создание инициативной группы;*
- *распределение обязанностей;*
- *составление плана работы;*
- *поиск информации;*

Основной:

- *составление сценария;*
- *создание слайд фильма;*

Заключительный:
презентация игры.

План реализации проекта

дата	Мероприятия	Ответственные
1.02	<i>Создание инициативной группы. Распределение обязанностей. Составление плана работы. Распределение по группам.</i>	<i>Бычкова Лиза</i>
2.02- 8.02	<i>Сбор и обработка информации Составление сценария</i>	<i>Орлова Рита Колодина Тамара Ожигова Яна</i>

9.02-1

Создание слайдов.

4.02

1) *История, география Бурятии.*

2) *Природа Бурятии.*

3) *Животный мир Бурятии*

4) *Водоемы, реки, озера.*

5) *Полезные ископаемые*

Ширяева Юля

Иванова Катя

Елсуфьева Катя

Бычкова Лиза

Колодина Тамара

Лагерева Настя

Ожигова Яна

Букина Лера

Вейт Костя

Каплин Антон

Скосырский Вадим

Скосырский Егор

Головков Денис

Орлова Рита

15.02

Защита проекта

Бычкова Лиза

Ожидаемые результаты:

- *умение собирать и обрабатывать информацию;*
- *умение работать в группах;*
- *освоение программы **Power Point;***
- *знакомство с историей, географией, природой Бурятии.*

Звёздный час

Бурятия —
любимая моя!

1 тур

Историко-географический

**1. Бурятская
республика**

**2. Бурят
Монгольская
АССР**

**3. Республика
Бурятия**

Символика Бурятии

1



2



3



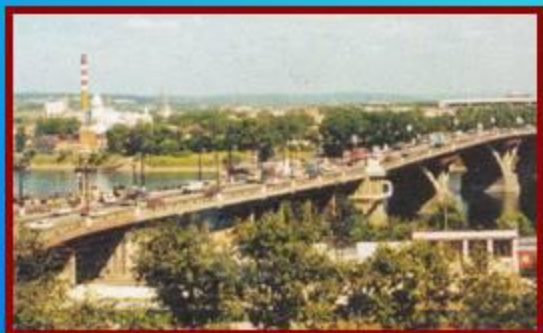
Границы республики



1. Китай



2. Монголия



3. Иркутская
область



5. Республика
Тыва



4. Читинская
область

Районы республики

5

25

28

17

10

21

Озера Бурятии



1 Щучье



2 Окуневое



3 Форелевое



4 Карасевое



5 Баунт

3 тур

РАСТИТЕЛЬНЫЙ
И ЖИВОТНЫЙ
МИР БАУНТА

1



Сирень

2



Акация

3



Черёмуха

4 тур

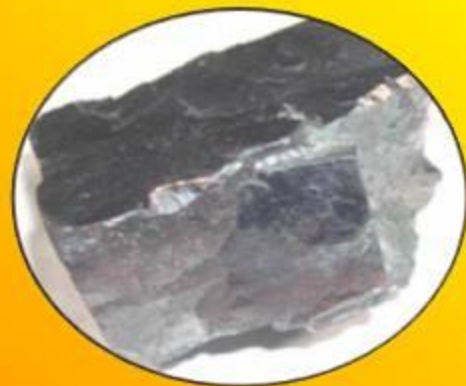
**Полезные
ископаемые
района**



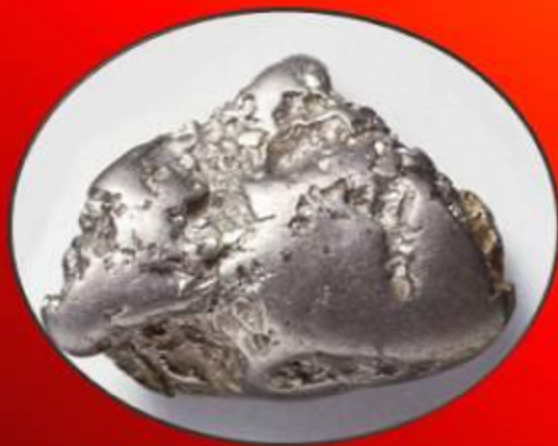
1. Нефрит



2. Каменный уголь



3. Свинец



4. Железная руда



5. Слюда



6. Известняк