

Территориальная структура хозяйства слаборазвитых государств



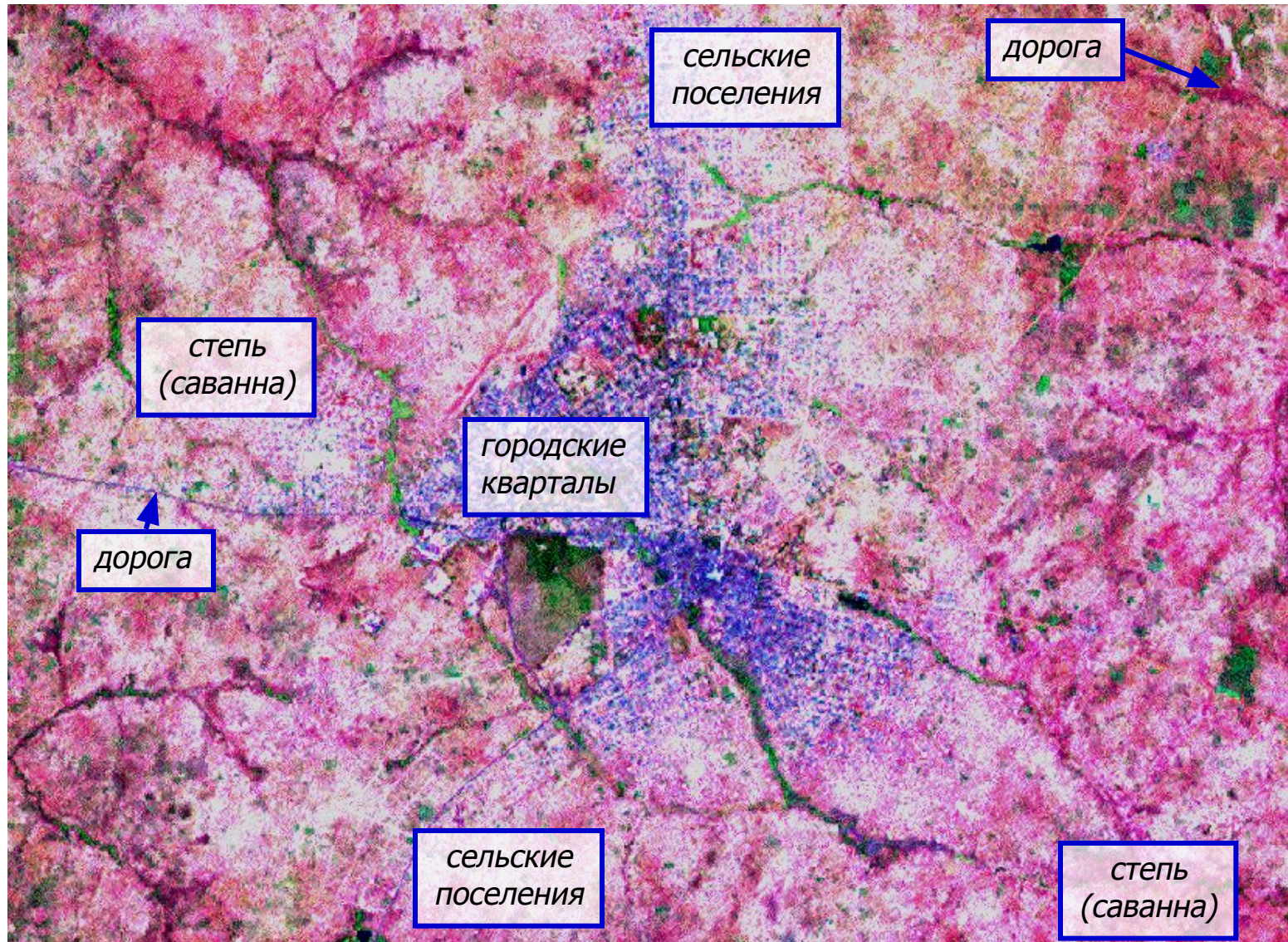
1. Размещение населения в Африке
2. Город Паракоу (Бенин)
3. Сельскохозяйственный район (Бенин)
4. Район добычи полезных ископаемых (Конго)
5. Сельскохозяйственный район (Конго)

КРАТКОЕ ТЕМАТИЧЕСКОЕ ОПИСАНИЕ

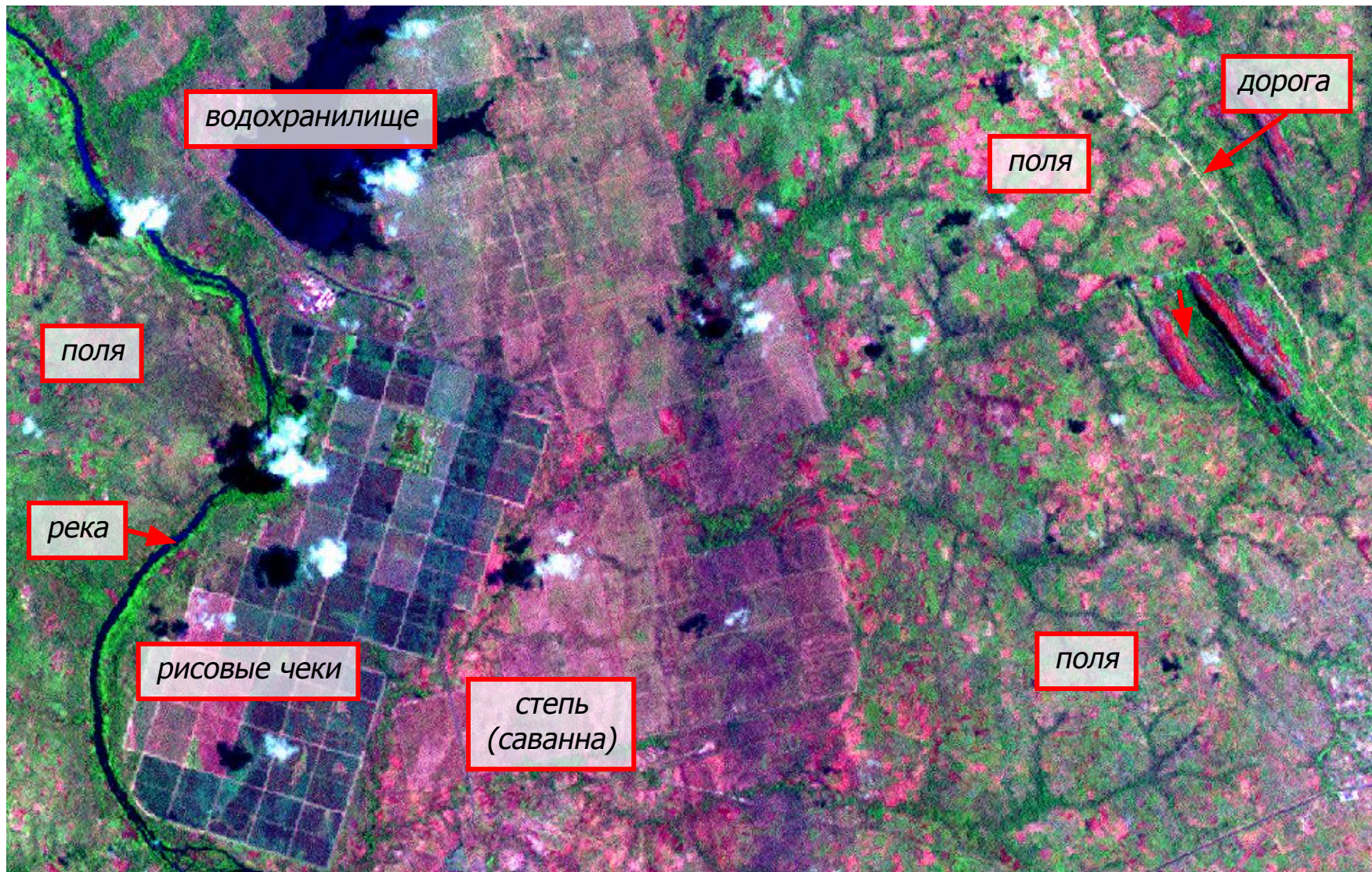
1. Размещение населения в Африке



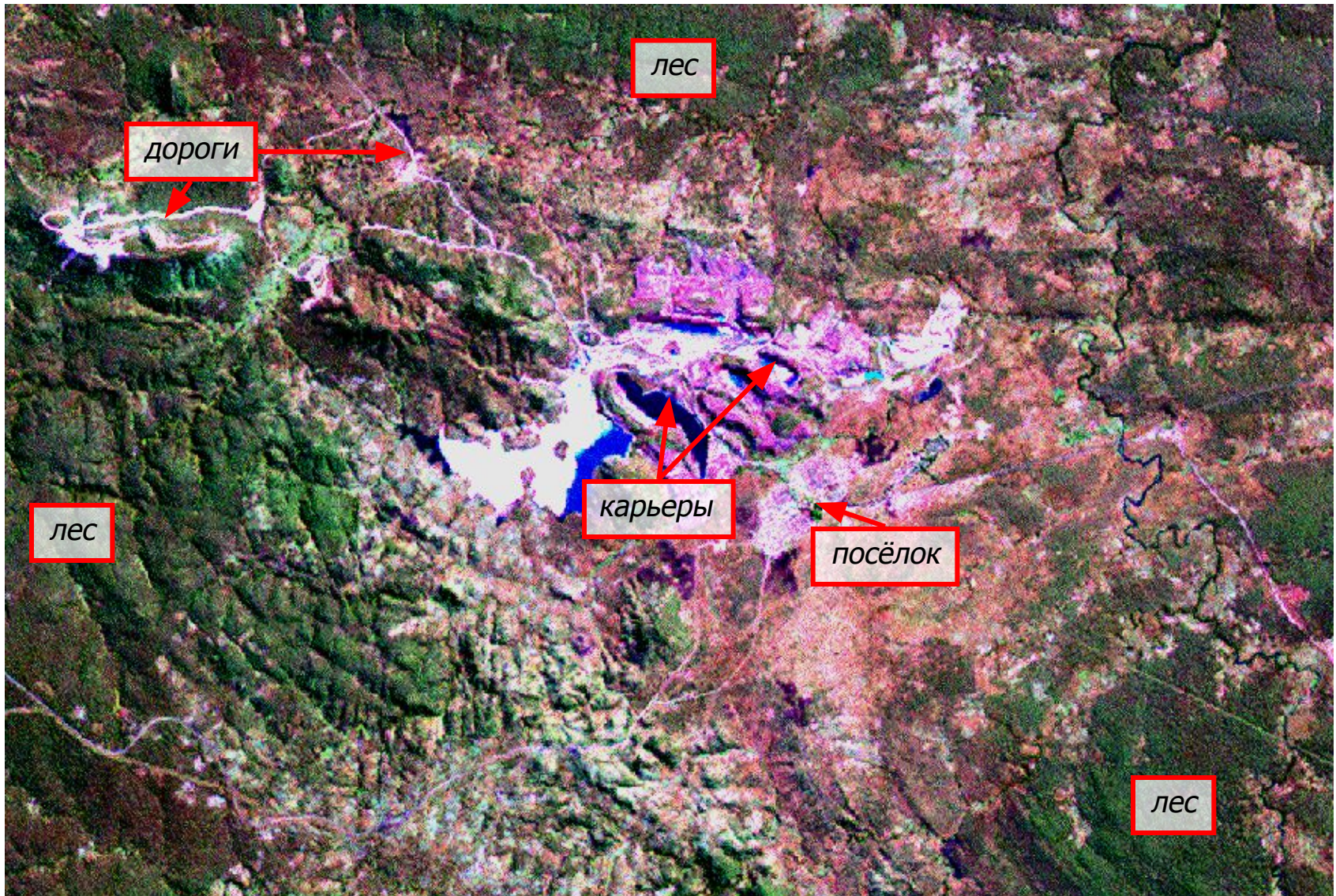
2. Город Паракоу (Бенин)



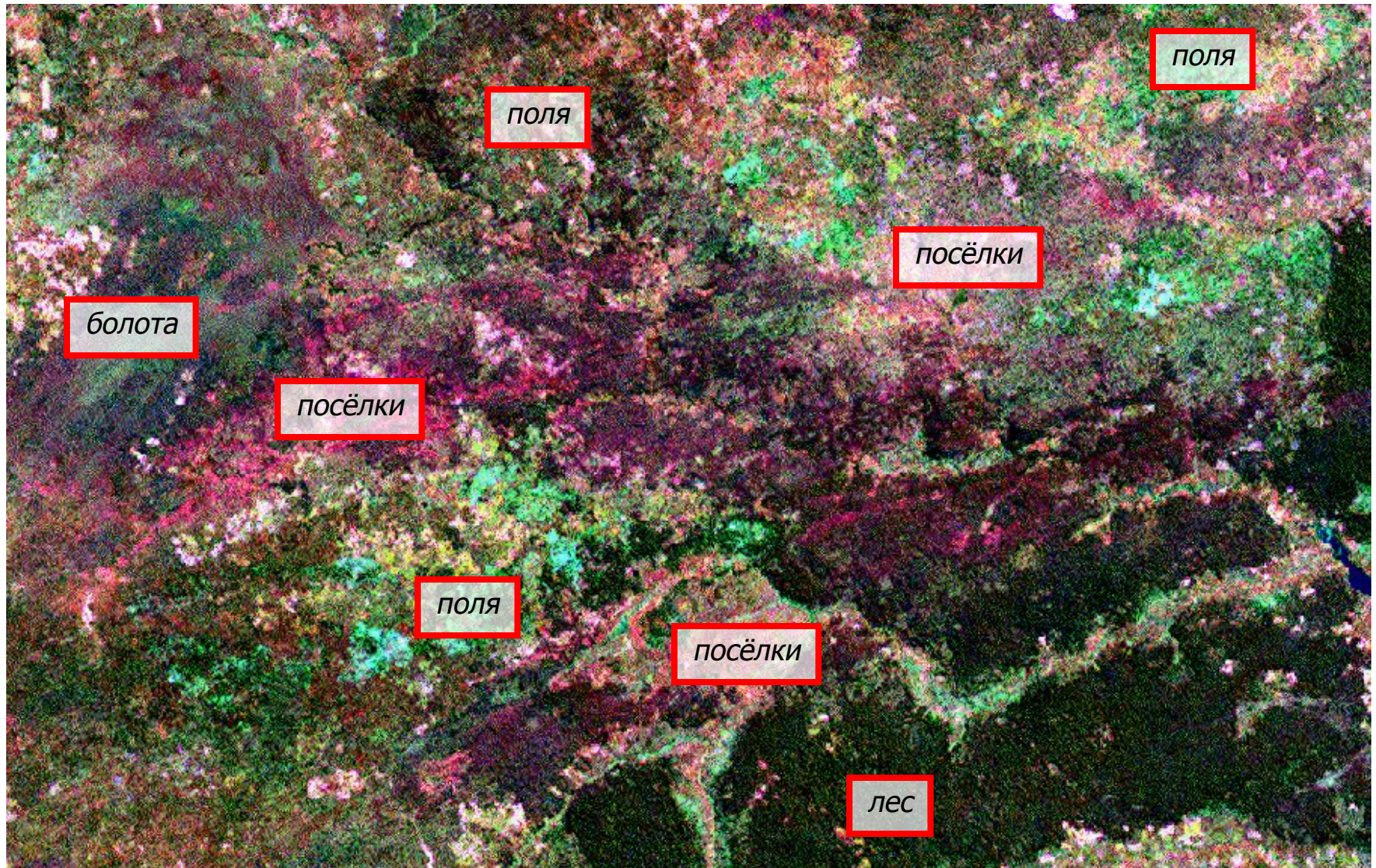
3. Сельскохозяйственный район (Бенин)



4. Район добычи полезных ископаемых (Конго)



5. Сельскохозяйственный район (Конго)



1. Размещение населения в Африке

Технологические параметры изображения

- ❖ Космический аппарат: Defense Meteorological Satellite Program (DMSP)
- ❖ Пространственное разрешение (исходное): 1000 м , уменьшено
- ❖ Географический центр изображения: 00° 00' ш., 20° 00' в.д.
- ❖ Спектральные каналы: ночные тепловые съёмки
- ❖ Прибор: Operational Linescan System (OLS)
- ❖ Дата: 23 октября 2000 года
- ❖ **Дополнительное описание:** Изображение получено в ночное время. Отображены огни городов и населённых пунктов (белые пятна). Незаселённые районы имеют тёмно-синий цвет.
- ❖ **Источник:**
<http://www.iki.rssi.ru>

2. Город Паракоу (Бенин)

Технологические параметры изображения

- ❖ Космический аппарат: Ландсат (Landsat)
- ❖ Пространственное разрешение (исходное): 28 м и 15 м
- ❖ Географический центр изображения: 09° 21' с.ш., 02° 37' в.д.
- ❖ Спектральные каналы: 2, 8, 5
- ❖ Прибор: ЕТМ+
- ❖ Дата: 23 апреля 2002 года
- ❖ **Дополнительное описание:** Изображение синтезировано в псевдоцветах. Городские кварталы отображены синим и розовым цветами, имеют регулярный рисунок. Сельские поселения имеют регулярный слабоконтрастный рисунок, белый и розовый цвета. Редкая растительность имеет ярко-зелёный и зелёный цвет, степь (саванна) отображена розовым и белым цветом, имеет пятнистый рисунок.
- ❖ **Источник:** <http://glcf.umiacs.umd.edu/>, <http://glcf.umiacs.umd.edu/>, <http://glcf.umiacs.umd.edu/>, <http://www.glcf.umiacs.umd.edu/>, <http://www.iki.glcf.umiacs.umd.edu/>, <http://www.iki.glcf.umiacs.umd.edu/>, <http://www.iki.rssi.glcf.umiacs.umd.edu/>, <http://www.iki.rssi.ru>

3. Сельскохозяйственный район (Бенин)

Технологические параметры изображения

- ❖ Космический аппарат: Ландсат (Landsat)
- ❖ Пространственное разрешение (исходное): 28 м и 15 м
- ❖ Географический центр изображения: 08° 03' с.ш., 02° 25' в.д.
- ❖ Спектральные каналы: 2, 8, 5
- ❖ Прибор: ЕТМ+
- ❖ Дата: 23 апреля 2002 года
- ❖ **Дополнительное описание:** Изображение синтезировано в псевдоцветах. Степь (саванна) отображена розово-фиолетовыми цветами, имеет пятнистый рисунок. Растительность в руслах рек и на сельскохозяйственных полях имеет тёмно-зелёный и зелёный цвет. Рисовые чеки, затопленные водой, имеют синий и голубой цвета, правильную форму и рисунок изображения. Поверхность водохранилища – тёмно-синяя.
- ❖ **Источник:** <http://glcf.umiacs.umd.edu/>, <http://glcf.umiacs.umd.edu/>, <http://glcf.umiacs.umd.edu/>, <http://www.glcf.umiacs.umd.edu/>, <http://www.glcf.umiacs.umd.edu/>, <http://www.iki.glcf.umiacs.umd.edu/>, <http://www.iki.glcf.umiacs.umd.edu/>, <http://www.iki.rssi.glcf.umiacs.umd.edu/>, <http://www.iki.rssi.glcf.umiacs.umd.edu/>, <http://www.iki.rssi.ru>

4. Район добычи полезных ископаемых (Конго)

Технологические параметры изображения

- ❖ Космический аппарат: Ландсат (Landsat)
- ❖ Пространственное разрешение (исходное): 28 м и 15 м
- ❖ Географический центр изображения: 08° 03' с.ш., 02° 25' в.д.
- ❖ Спектральные каналы: 2, 8, 5
- ❖ Прибор: ETM+
- ❖ Дата: 23 апреля 2002 года
- ❖ **Дополнительное описание:** Изображение синтезировано в псевдоцветах. Карьеры имеют вытянутую форму, синий и белый цвет. Лес имеет тёмно-зелёный цвет, посёлок – бело-розовый, мелкопятнистый.
- ❖ **Источник:** <http://glcf.umiacs.umd.edu/>, <http://glcf.umiacs.umd.edu/>, <http://glcf.umiacs.umd.edu/>, <http://www.glcf.umiacs.umd.edu/>, <http://www.iki.glcf.umiacs.umd.edu/>, <http://www.iki.rssi.glcf.umiacs.umd.edu/>, <http://www.iki.rssi.ru>

5. Сельскохозяйственный район (Конго)

Технологические параметры изображения

- ❖ Космический аппарат: Ландсат (Landsat)
- ❖ Пространственное разрешение (исходное): 28 м и 15 м
- ❖ Географический центр изображения: 10° 50' ю.ш., 25° 40' в.д.
- ❖ Спектральные каналы: 2, 8, 5
- ❖ Прибор: ETM+
- ❖ Дата: 11 мая 2002 года
- ❖ **Дополнительное описание:** Изображение синтезировано в псевдоцветах. Посёлки имеют розово-бордовые цвета, сельскохозяйственные поля очень мелкие, создают контрастный пятнистый рисунок изображения. Лес отображён тёмно-зелёным цветом, болота имеют размытую текстуру и серо-зелёный цвет.
- ❖ **Источник:** <http://glcf.umiacs.umd.edu/>, <http://glcf.umiacs.umd.edu/>, <http://glcf.umiacs.umd.edu/>, <http://www.glcf.umiacs.umd.edu/>, <http://www.glcf.umiacs.umd.edu/>, <http://www.iki.glcf.umiacs.umd.edu/>, <http://www.iki.glcf.umiacs.umd.edu/>, <http://www.iki.rssi.glcf.umiacs.umd.edu/>, <http://www.iki.rssi.ru>

Краткое тематическое описание

Территориальная структура хозяйства слаборазвитых государств является наследием колониального прошлого.

В ресурсе на примере африканских государств Бенина и Конго приведены изображения селитебных, горнопромышленных и сельскохозяйственных ландшафтов, характерной особенностью которых является слабое развитие транспортной инфраструктуры. На ночном снимке Африки отчётливо видны светлые пятна городов, расположенных на побережье и по долинам рек.

