

Группа компаний
ОАО «Морской порт Санкт-Петербург»

Отчет за 2005 год



**ОАО «Морской порт Санкт-Петербург»
образовано в результате приватизации
Ленинградского Морского Торгового Порта
в виде открытого акционерного общества
и зарегистрировано в 1992 году.**



Сведения об уставном капитале

□ На 01.01.2006 уставной капитал Общества

□ 313 000 рублей

□ 313 000 обыкновенных именных бездокументарных акций

□ номинальная стоимость акции - 1 рубль

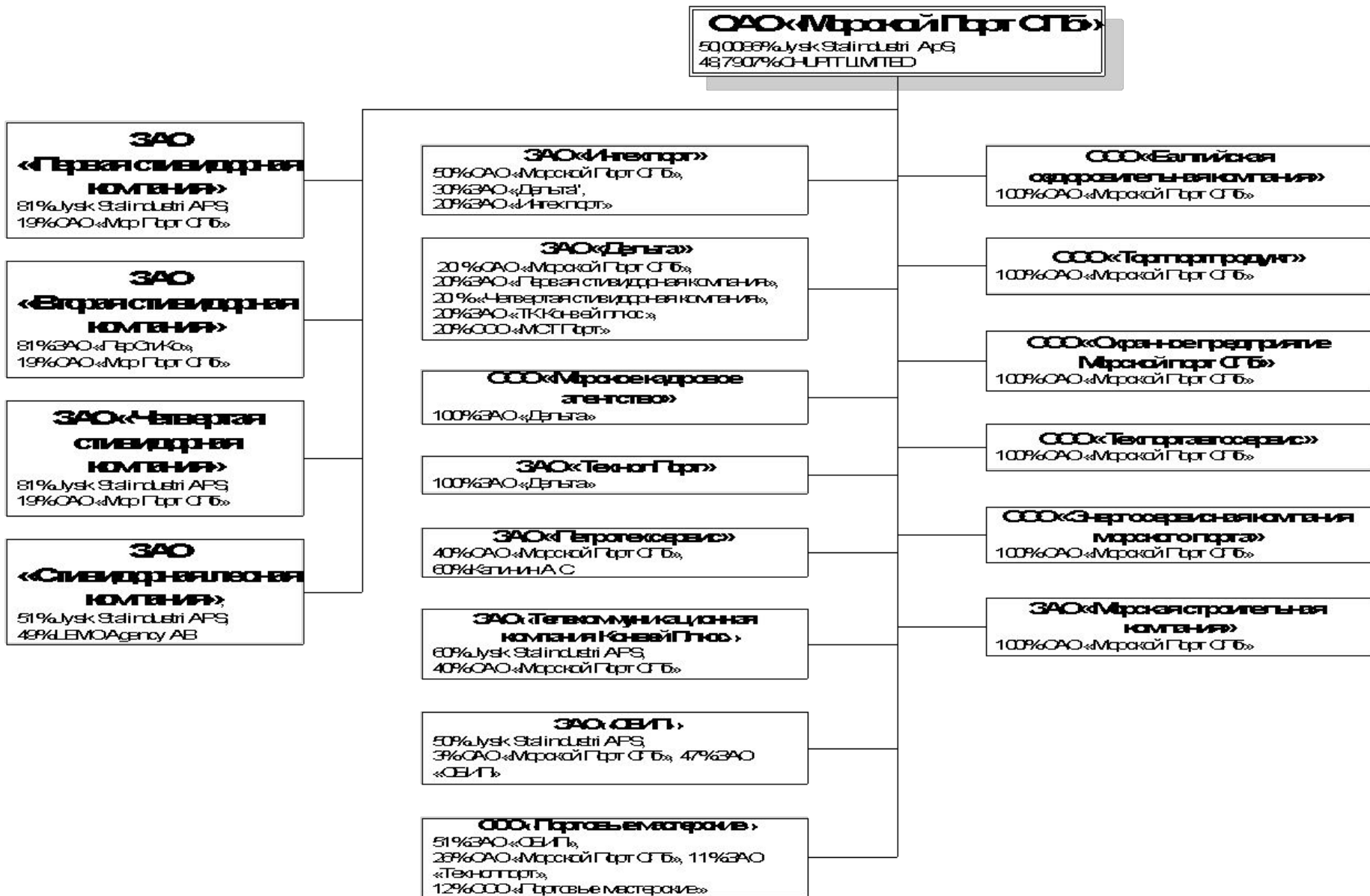
□ Основные акционеры:

□ Jysk Stalindustri ApS - 50,0086% акций

□ Chupit Limited - 48,7907% акций



Корпоративная структура





Основные направления деятельности

Основные направления деятельности ОАО «Морской порт Санкт-Петербург» в 2005 году

- **Управление компаниями группы**
 - **Выработка единой финансовой, маркетинговой, кадровой, производственной политики**
 - **Разработка стратегии в области технического перевооружения**

- **Предоставление централизованных услуг**
 - **Энерго-, тепло-, водоснабжение**
 - **Автотранспорт**
 - **Безопасность и пропускной режим**



**Финансовые и экономические
показатели
ОАО «Морской порт
Санкт-Петербург»**

Сравнение показателей ОАО «МП СПб» и группы компаний в целом

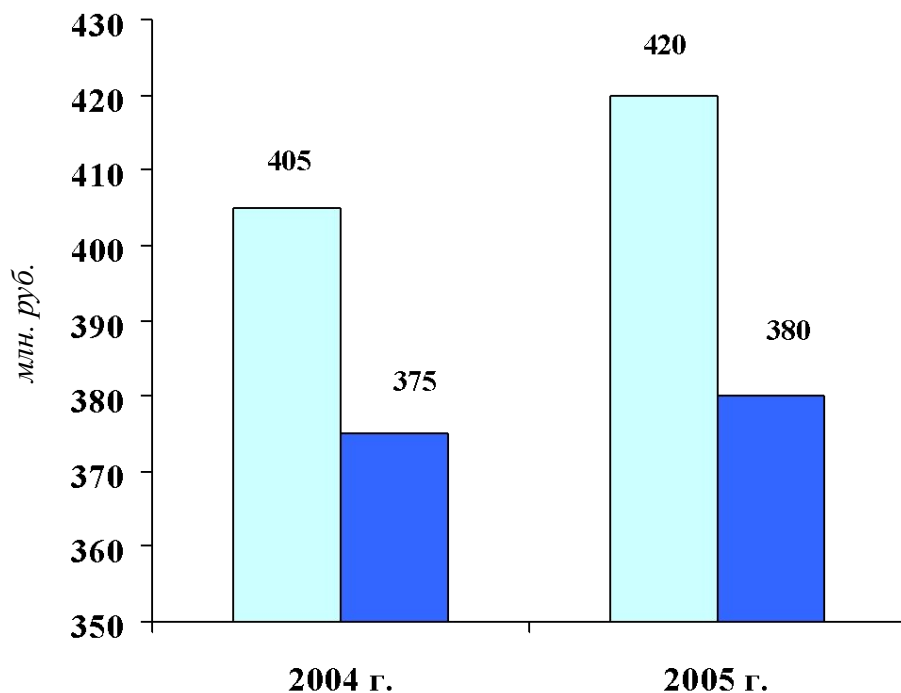


<i>(тыс.руб.)</i>		2004	2005	<i>изменение</i>	
				<i>+/-</i>	<i>%</i>
1. Выручка	МПСПб	405 380	419 962	14 582	4%
	Группа компаний в целом	3 454 445	3 937 028	482 583	14%
2. Расходы	МПСПб	374 944	379 294	4 350	1%
	Группа компаний в целом	2 861 975	3 042 701	180 726	6%
3. Финансовый результат	МПСПб	30 435	40 668	10 233	34%
	Группа компаний в целом	592 471	891 484	299 013	50%
4. Балансовая прибыль	МПСПб	40 567	22 919	-17 648	-44%
	Группа компаний в целом	587 105	864 714	277 609	47%
5. Чистая прибыль	МПСПб	28 201	9 418	-18 783	-67%
	Группа компаний в целом	426 804	612 575	185 771	44%

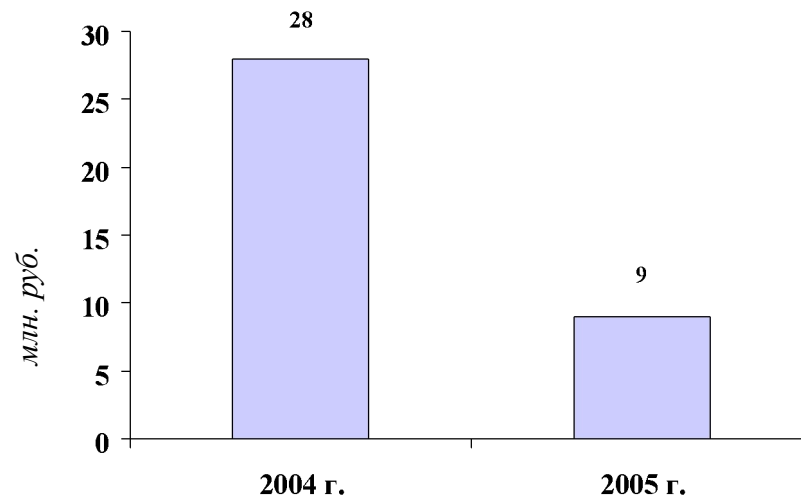
Финансовые показатели по управленческой отчетности



Выручка и расходы



Чистая прибыль



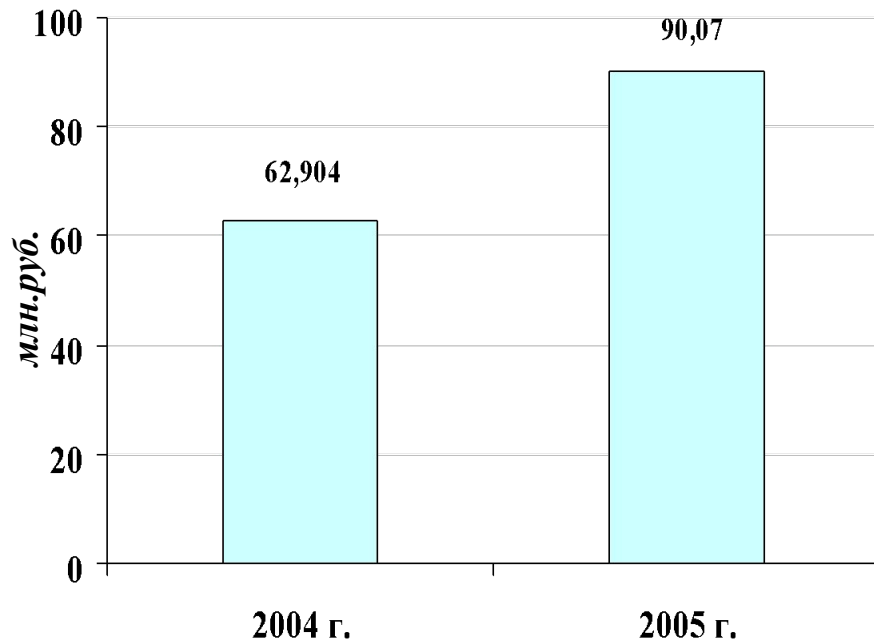


Эффективность труда

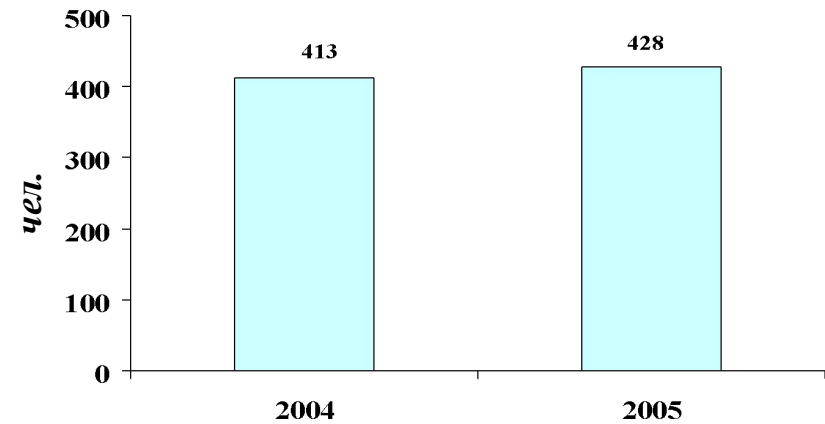
	2004	2005	изменение	
			+/-	%
Фонд заработной платы, тыс. руб.	62 904	90 070	27 166	43%
Среднесписочная численность, чел.	413	428	15	4%
Среднемесячная зарплата на 1 работника, руб.	12 692	17 537	4 845	38%
Удельный объем продукции на 1 работника, тыс. руб.	1 864,05	1 331,21		
Удельный объем продукции на 1 рубль заработной платы, руб.	12,24	6,31		
Прибыль от основной деятельности на 1 работника, тыс. руб.	98,18	51,05		
Удельный объем прибыли от основной деятельности на 1 рубль заработной платы, руб.	0,645	0,242		



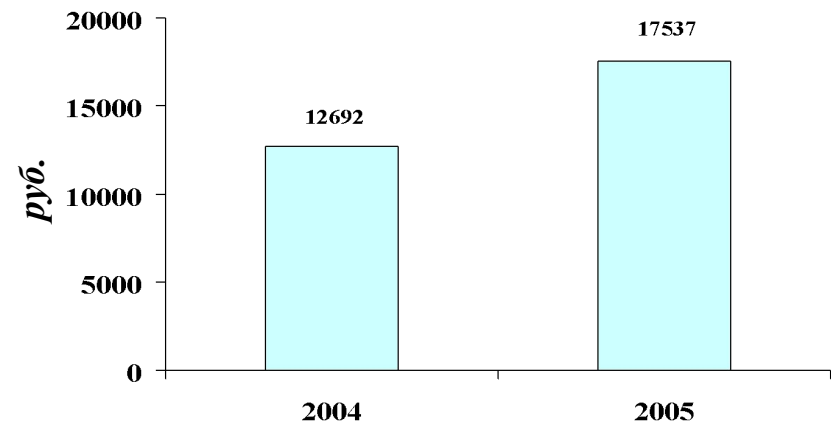
Фонд заработной платы



Среднесписочная численность



Среднемесячная зарплата



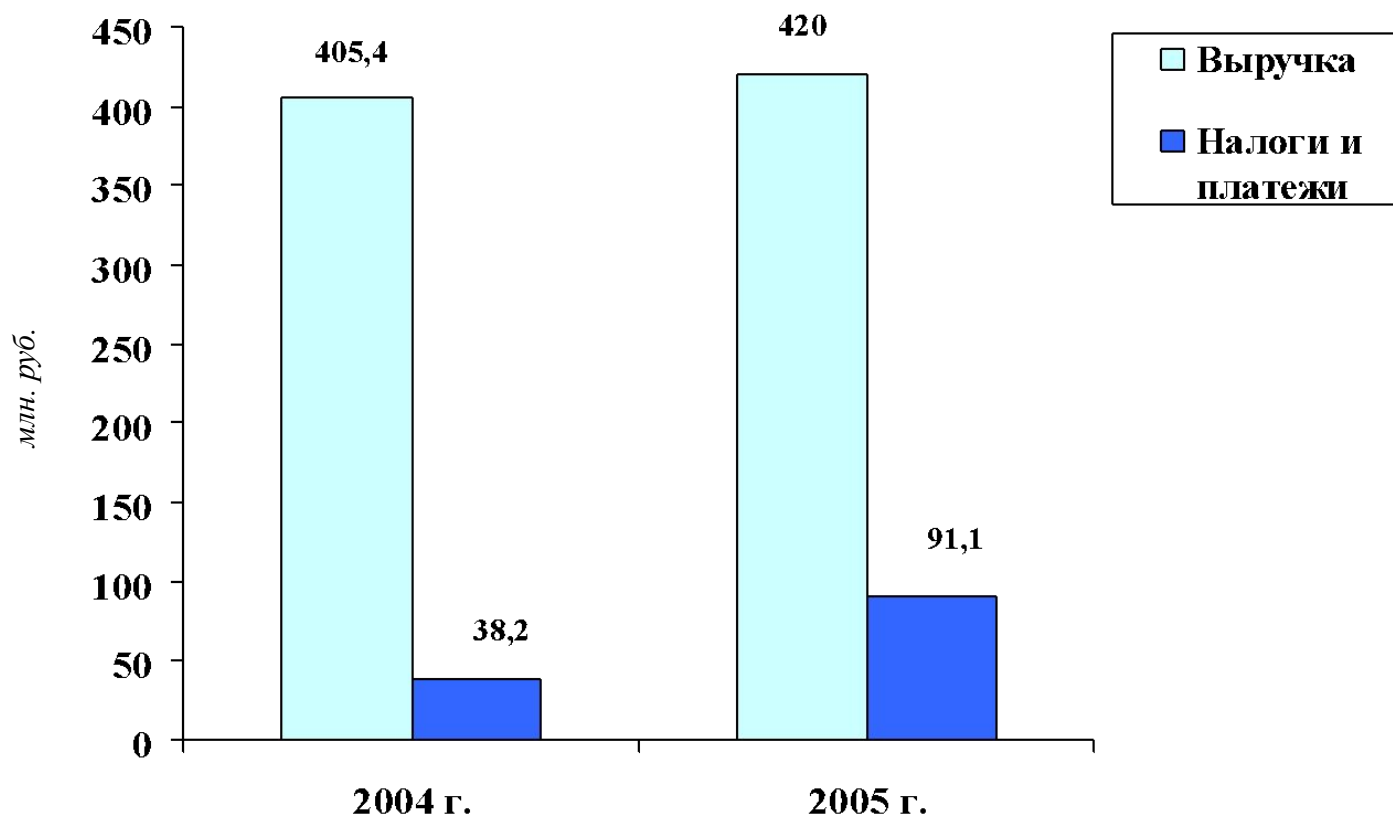


Налоги и платежи

<i>(тыс.руб.)</i>	2004	2005	изменение	
			+/-	%
Выручка	405 380	419 962	14 582	4%
Налоги и платежи	38 155	91 126	52 971	139%
<i>Налоги к выручке</i>	9%	22%		
Налоги в бюджет	18 315	69 677	51 362	280%
На прибыль	11 131	10 478	-653	-6%
НДС	-10 814	37 040	47 854	443%
Подоходный налог	8 979	11 939	2 960	33%
На имущество	6 821	7 609	788	12%
Прочие	2 198	2 612	414	19%
Внебюджетные платежи	429	508	79	18%
Внебюджетные платежи по начисленным страховым взносам	19 411	20 941	1 530	8%



Налоги и платежи в соотношении к выручке



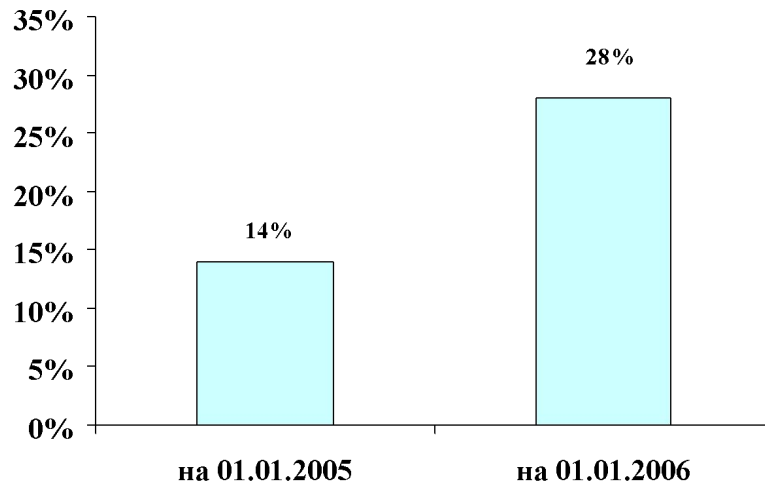


Бухгалтерский баланс

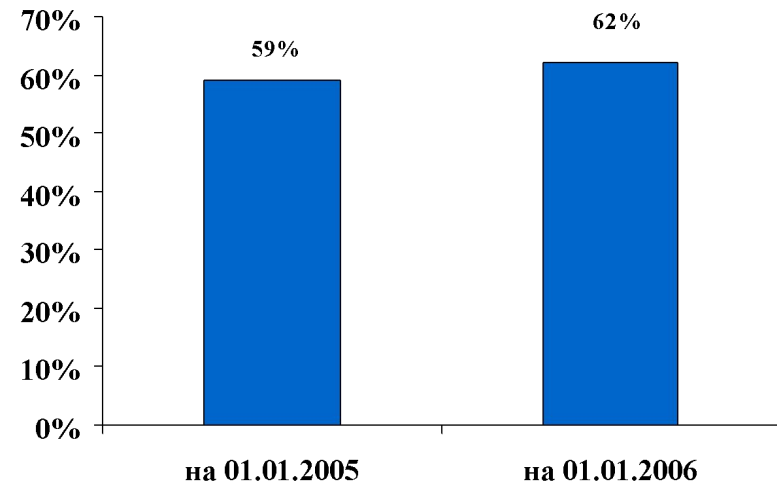
<i>(тыс.руб.)</i>	На	На	<i>изменение</i>	
	1/01/2005	1/01/2006	+/-	%
Актив				
1. Быстрореализуемые активы (денежные средства и краткосрочные финансовые вложения)	138 752	264 570	125 818	91%
2. Среднереализуемые активы (дебиторская задолженность, прочие оборотные активы)	236 344	81 753	-154 591	-65%
3. Медленнореализуемые активы (запасы и затраты, НДС по приобретенным ценностям)	25 456	15 299	-10 157	-40%
4. <i>Итого текущие (ликвидные) активы (1+2+3)</i>	400 552	361 622	-38 930	-10%
5. Труднореализуемые (внеоборотные) активы	580 426	580 881	455	0%
7. Итого актив (4+5+6)	980 978	942 503	-38 475	-4%
Пассив				
8. Краткосрочные пассивы	72 759	43 344	-29 415	-40%
9. Долгосрочные пассивы	5 694	7 534	1 840	32%
10. Постоянные пассивы (капитал и резервы)	902 525	891 625	-10 900	-1%
11. Итого пассив (8+9+10)	980 978	942 503	-38 475	-4%



Быстрореализуемые активы



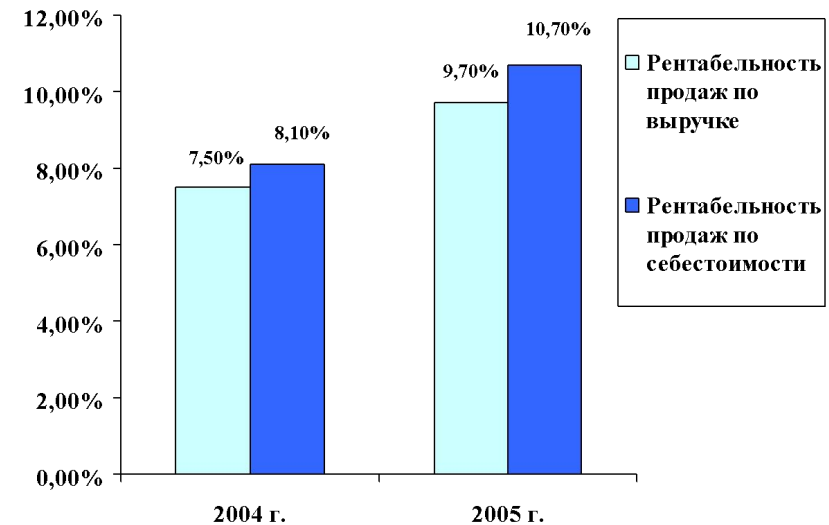
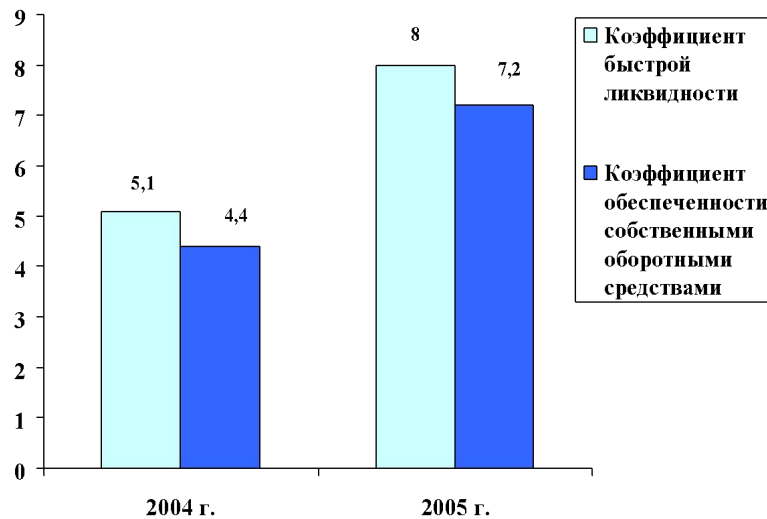
Труднореализуемые активы





Коэффициенты ликвидности

Рентабельность





**Финансовые и
производственно-экономические
показатели
группы компаний
ОАО “Морской порт Санкт-Петербург”**



- **ЗАО «Первая стивидорная компания»,**
- **ЗАО «Вторая стивидорная компания»,**
- **ЗАО «Стивидорная лесная компания»,**
- **ЗАО «Четвертая стивидорная компания»,**
- **ЗАО «Интехпорт»,**
- **13 вспомогательных сервисных компаний.**



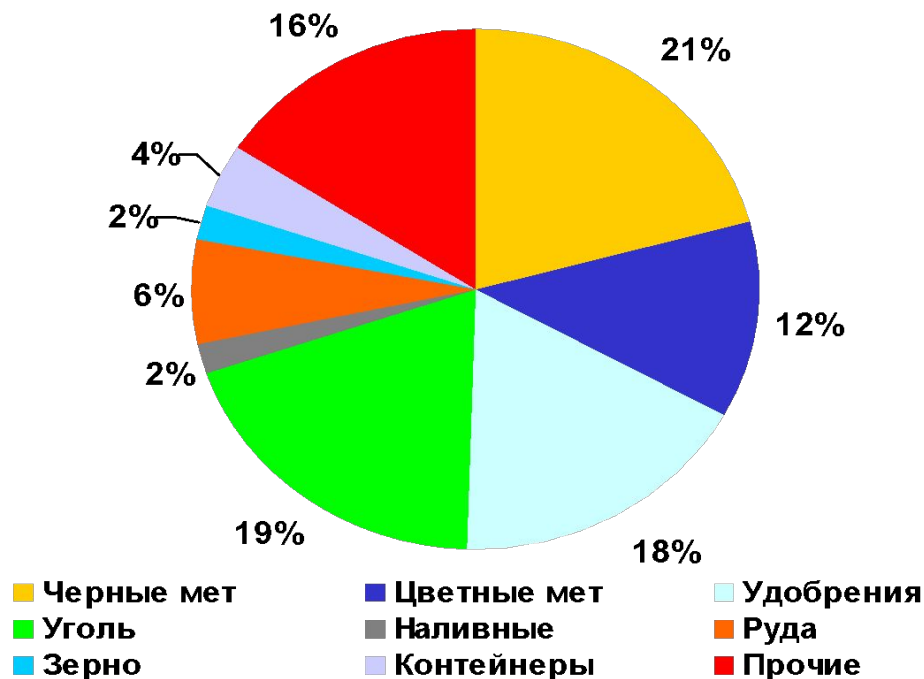
- **37 причалов общей длиной 6 376,7 м.**
- **крытые склады площадью 97 тыс. кв. м.**
- **открытые - площадью 457 тыс. кв. м.**
- **более 110 порталных кранов грузоподъемностью до 40 тонн**
- **плавкран грузоподъемностью 300 тонн**
- **более 300 различных специализированных перегружателей**



Итоги 2005

В 2005 году компании группы обработали 13,14 млн. тонн грузов. Удельный вес группы в грузообороте Большого порта Санкт-Петербург составил около 23%

Структура грузооборота ОАО Морской порт СПб ,
2005 г.

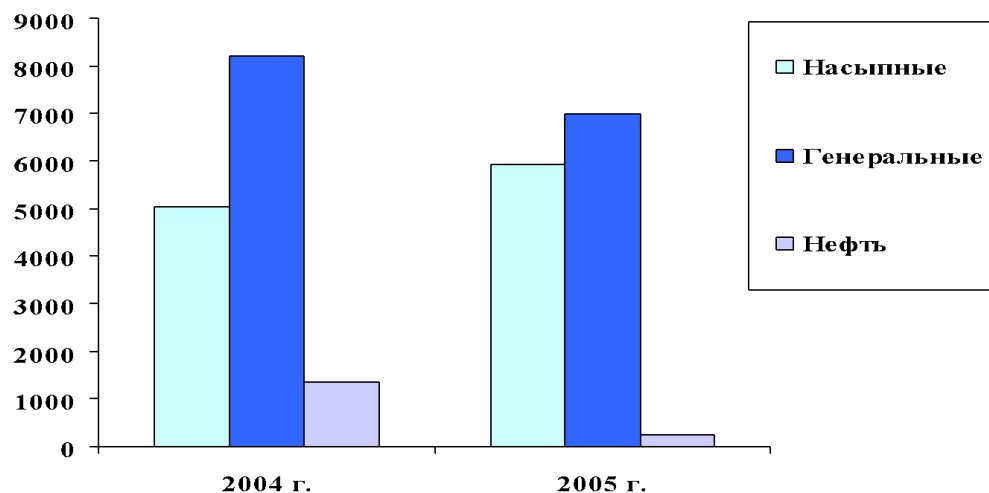




Грузооборот

(тыс. тонн)	2004	2005	изменение +/-	%
1. Насыпные и навалочные	5 052	5 919	867	17%
2. Генеральные грузы	8 224	6 975	- 1 249	-15%
3. Нефть	1 344	243	-1 101	-82%
ИТОГО	14 620	13 137	-1 483	-10%

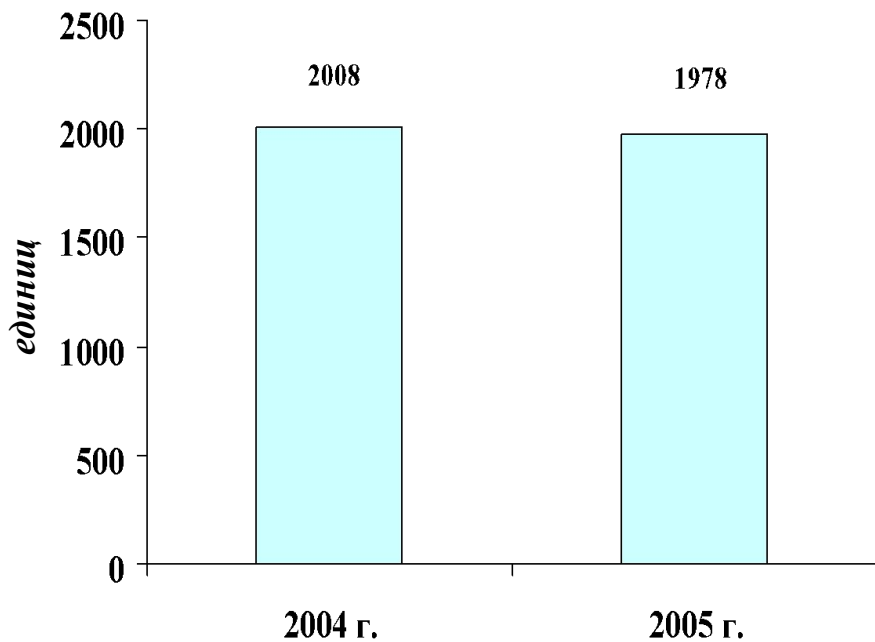
Структура грузооборота по укрупненной номенклатуре грузов



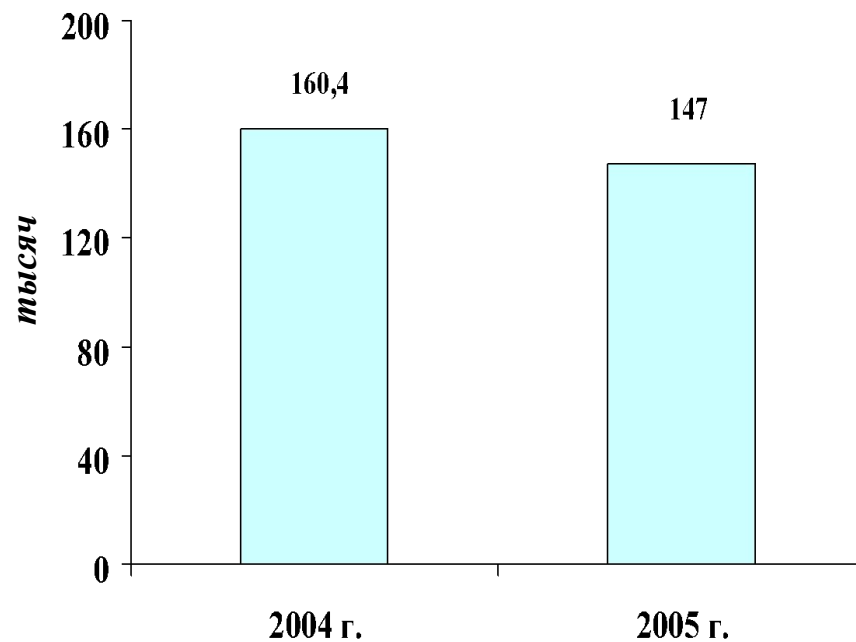


Обработка транспортных средств

Суда



Вагоны





Финансовые показатели по управленческой отчетности стивидорных компаний

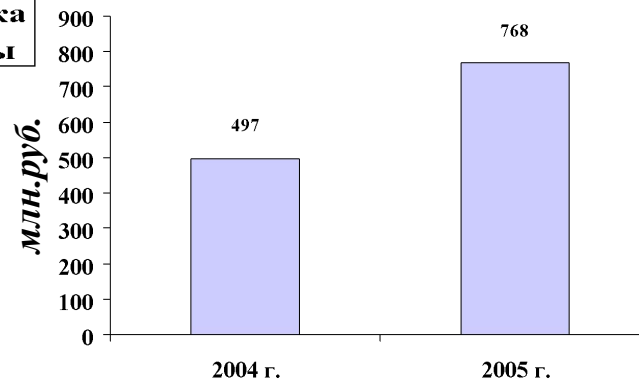
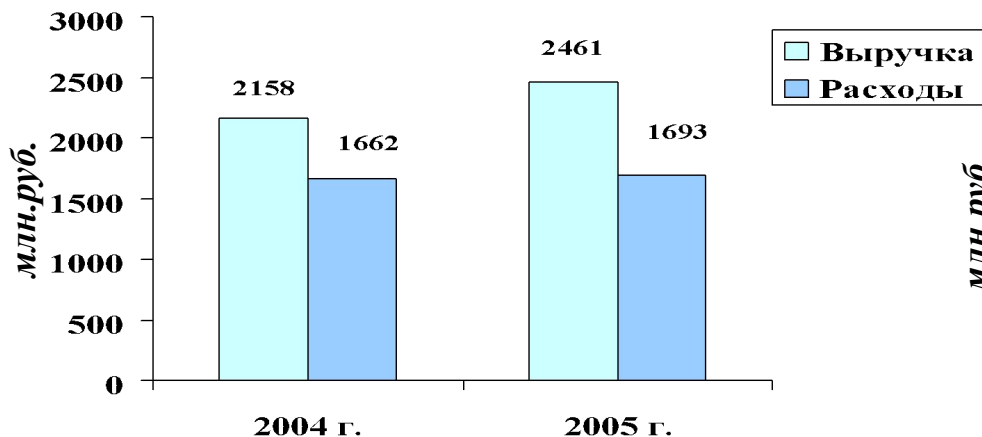
<i>(тыс.руб.)</i>	2004	2005	<i>изменение</i>	
			<i>+/-</i>	<i>%</i>
1. Выручка	2 158 467	2 460 666	302 199	14%
2. Расходы	1 661 751	1 692 946	31 195	2%
3. Финансовый результат	496 716	767 719	271 003	55%
<i>- в % к выручке</i>	23%	10%		
4. Балансовая прибыль	483 105	761 843	278 738	58%
<i>- в % к выручке</i>	22%	5%		
5. Чистая прибыль	350 660	544 508	193 848	55%
<i>- в % к выручке</i>	16%	2%		



Финансовые показатели по управленческой отчетности стивидорных компаний

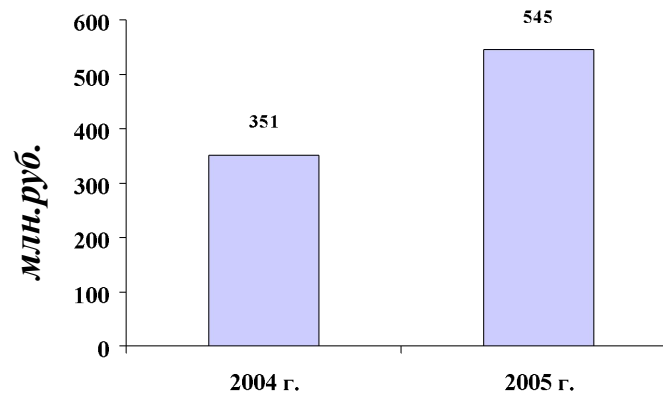
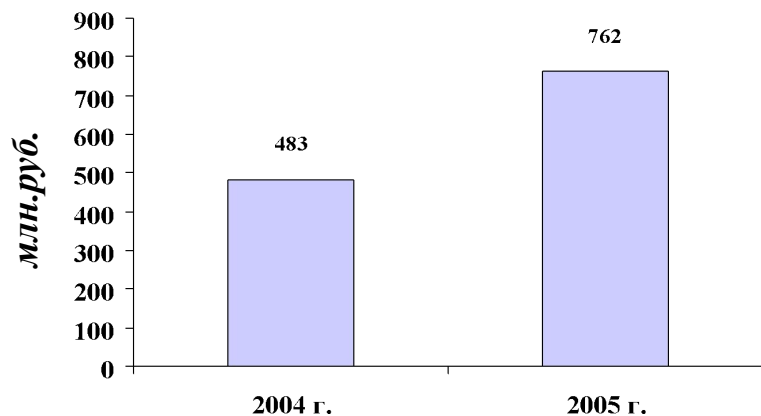
Выручка и расходы

Финансовый результат



Балансовая прибыль

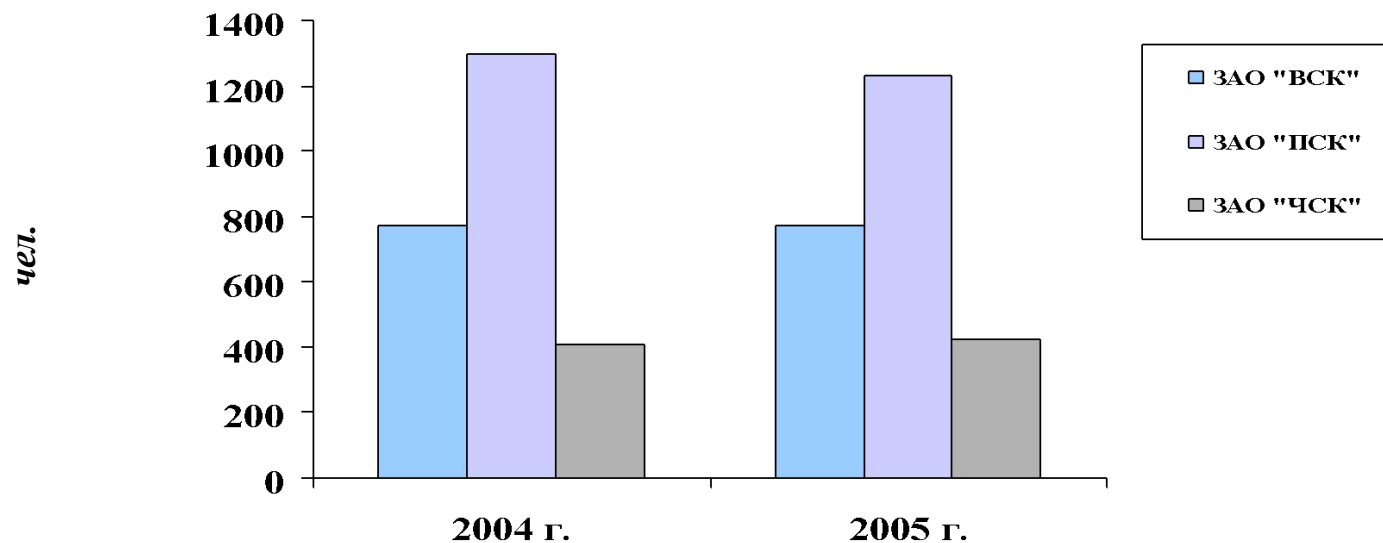
Чистая прибыль





Среднесписочная численность

(человек)	2004	2005	изменение	
			+/-	%
ЗАО «ВСК»	773	775	2	0%
ЗАО «ПСК»	1297	1234	- 63	- 5%
ЗАО «ЧСК»	410	427	17	4%
ИТОГО:	2 480	2 436	- 44	- 2%





Средняя заработная плата

<i>(рублей)</i>	2004	2005	<i>изменение +/-</i>	<i>%</i>
ЗАО «ВСК»	19 084	21 606	2 522	13%
ЗАО «ПСК»	18 899	21 576	2 677	14%
ЗАО «ЧСК»	22 459	25 782	3 323	15%
ИТОГО:	19 545	22 323	2 778	14%

