


<p>Красный 0 <u>Инвентаризация</u> <u>Обути</u> <u>Временной период –</u> <u>26 сверки в год</u> <u>2 сверки в месяц</u> Берем показатели: зеленый 26 и 2 Желтый 24 и 1 Красный 23 и 0 <u>Количество инвент.</u> <u>ДОК-ТОВ</u> 910 в год и 70 в месяц (переменная величина зависима от кол-ва ТТ в данном случае 35 ТТ) Желтый 840 и 35 Красный 805 и менее 35 <u>Недостач к поиску</u> Зеленый от 1-2 пары на одной ТТ По сети 35-70 Желтый от 3-5 пар По сети 105 до 175 Красный от 6-8 пар По сети от 210 до 280 пар</p>	<p>Красный 0 <u>Инвентаризация</u> <u>химии</u> <u>Временной период –</u> <u>26 сверки в год</u> <u>2 сверки в месяц</u> Берем показатели: зеленый 26 и 2 Желтый 24 и 1 Красный 23 и 0 <u>Количество инвент.</u> <u>ДОК-ТОВ</u> 910 в год и 70 в месяц (переменная величина зависима от кол-ва ТТ) Желтый 840 и 35 Красный 805 и менее 35 <u>Недостач к поиску</u> Зеленый от 1-5 шт. на одной ТТ По сети 35-175 Желтый от 6-9 пар По сети 210 до 315 Красный от 10-12 шт. По сети от 350 до 420 шт.</p>	<p>Красный 0 <u>Инвентаризация</u> <u>сумки</u> <u>Временной период –</u> <u>9 сверки в год</u> Берем показатели: зеленый 9 Желтый 8 Красный 7 <u>Количество инвент.</u> <u>ДОК-ТОВ</u> 315 в год (переменная величина зависима от кол-ва ТТ) Желтый 280 Красный 245 <u>Недостач к поиску</u> Зеленый от 0-1 шт. на одной ТТ По сети 35 шт. Желтый от 2 шт. По сети 70 шт. Красный от 3 шт. По сети от 105 шт.</p>	<p>Красный 0 <u>Разнопарки</u> <u>Временной период –</u> <u>14 сверки в год</u> Берем показатели: зеленый 6 Желтый 10 Красный 16 <u>Количество инвент.</u> <u>ДОК-ТОВ</u> 210 в год (переменная величина зависима от кол-ва ТТ) Желтый 350 Красный 560 <u>Количество</u> <u>разнопарок на ТТ</u> Зеленый от 0-5 шт. на одной ТТ По сети 35-175 шт. Желтый от 10 шт. По сети 350 шт. Красный от 15 шт. По сети от 525 шт.</p>	<p>Красный 0 <u>Основные</u> <u>средства</u> <u>Временной период –</u> <u>2 сверки в год</u> Берем показатели: зеленый 2 Желтый 1 Красный 0 <u>Количество инвент.</u> <u>ДОК-ТОВ</u> 70 в год (переменная величина зависима от кол-ва ТТ) Желтый 35 Красный 17</p>
---	--	--	--	---

продолжение Ревизия

<p>Недостачи обуви в выкупу По сети в год Зеленый до 60 пар Желтый до 70 пар Красный от 70 пар и выше</p>	<p>Недостачи химии в выкупу По сети в год Зеленый до 35 шт. Желтый до 70 шт. Красный от 105 шт. и выше</p>	<p>Недостачи сумок в выкупу По сети в год Зеленый до 10 шт. Желтый до 12 шт. Красный от 15шт. и выше</p>	<p>Разнопарки к выкупу По сети в год Зеленый до 20 шт. Желтый до 70 шт. Красный от 105шт. и выше</p>	
--	---	---	---	--



Инвентаризация витрин

Временной период сезонные месяцы 80 сканирований, несезонные месяцы (июнь, июль, январь, февраль) 16 сканирований

Показатели: **зеленый** 80- 96 и от 4-8; **желтый** 78-92 и 2-4 ; **красный до** 78 и 1- 2 сканирований в год и в месяц

Качество выполнения за 1 сканирование : по не выставленому товару по 1 ТТ 2%

Зеленый до 70% по всем ТТ

Желтый 87,5%

Красный 105 %

```
graph TD; A[Проверки] --- B[Плановые проверки]; A --- C[Внеплановые проверки]; A --- D[Точечные проверки]; A --- E[Проверка методом «Тайный Покупатель»]; A --- F[Качество проведенных проверок];
```

Проверки

**Плановые
проверки**

**Внеплановы
е
проверки**

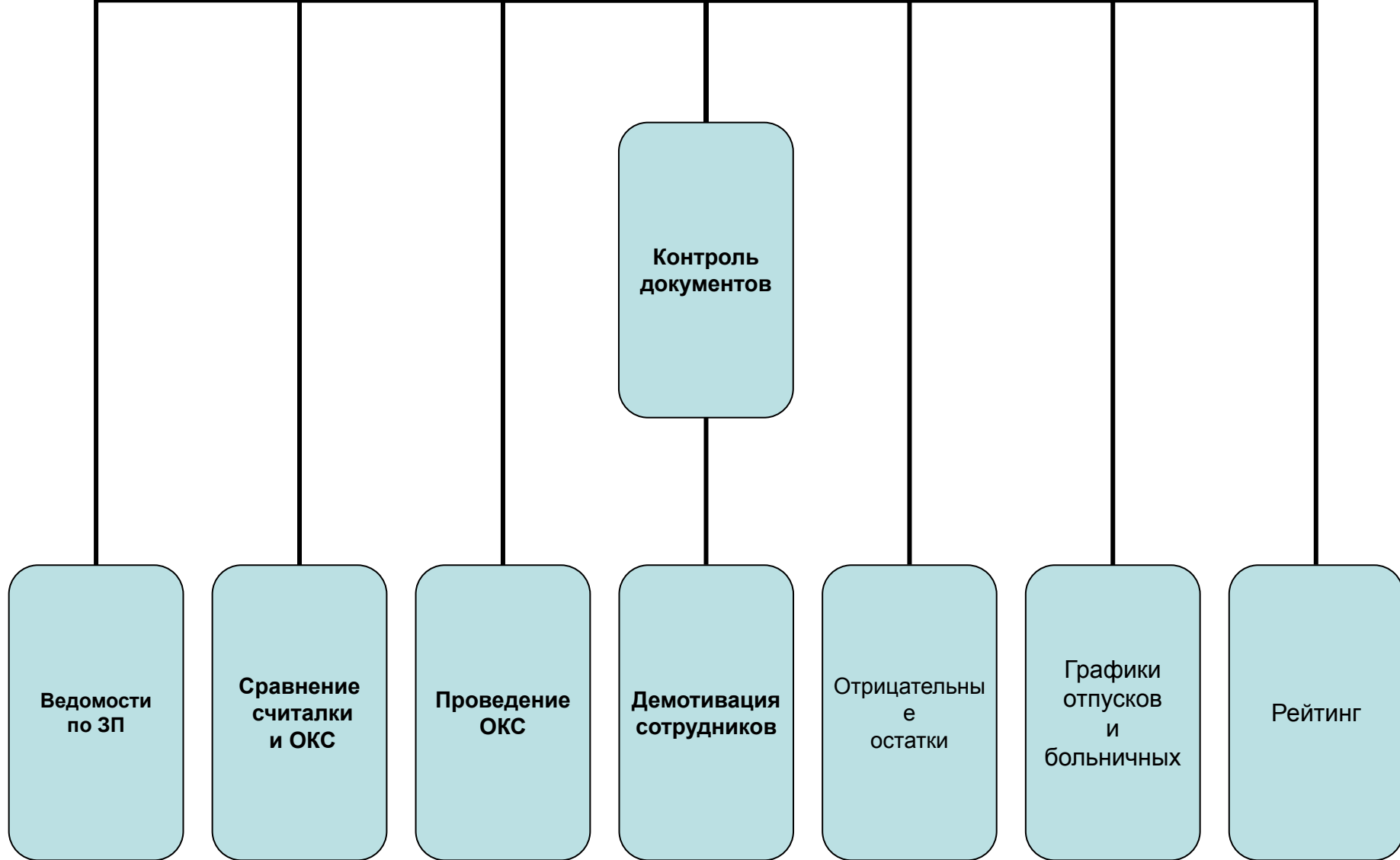
**Точечные
проверки**

**Проверка
методом
«Тайный
Покупатель»**

**Качество
проведенны
х
проверок**

Проверки

<u>Плановые проверки</u>	<u>Внеплановые проверки</u>	<u>Точечные Проверки</u>	<u>Проверка методом «Тайный Покупатель»</u>	<u>Качество проведенных проверок</u>
<p><u>Временный диапазон</u> (несезонные месяцы) октябрь- ноябрь февраль-март 70 посещений ТТ в год</p> <p>Зеленый 70 проверок Желтый 60 проверок Красный до 60 проверок</p>	<p><u>Временный диапазон</u> (Сезонные месяцы) 8 месяцев в год Из расчета 35 ТТ, 4-5 посещений ТТ в месяц</p> <p>Показатели в год Зеленый 32 -40 посещений ТТ Желтый 24 ТТ Красный 16 ТТ</p>	<p><u>Проверки требующие вмешательства</u> Слабая торговля Конфликт на ТТ Воровство Любой форс-мажор</p> <p>Показатели в год Зеленый 10% 4 ТТ посещений ТТ Желтый 24 ТТ Красный 16 ТТ</p>	<p><u>Временный диапазон</u> (несезонные месяцы) Из расчета 35 ТТ, 1-2 посещений ТТ в месяц</p> <p>Показатели в год Зеленый 8 - 16 посещений ТТ Желтый 4 - 7 посещений ТТ Красный до 4 посещений ТТ</p>	<p><u>Показатели:</u> <u>Москва:</u> Соответствие всем 75 пунктам документа проверки: Зеленый до 4-х нарушений Желтый с 5 до 7 пунктов Красный с 8 пунктов нарушений на ТТ</p> <p><u>Показатели:</u> <u>МО:</u> Соответствие всем 72 пунктам документа проверки Зеленый до 4-х нарушений Желтый с 5 до 7 пунктов Красный с 8 пунктов нарушений на ТТ</p>



Контроль документов в 1С

<u>Ведомости по ЗП</u>	<u>Сравнение считалки и ОКС</u>	<u>Проведение ОКС</u>	<u>Демотивация Сотрудников</u>	<u>Отрицательные остатки</u>	<u>Графики отпусков и больничных</u>	<u>Рейтинг</u>
<p>Перечень док-тов</p> <p>Аванс</p> <p>Оклад</p> <p>Премия</p> <p><u>Временной диапазон неделя после выплат выкладки ведомости для проверки</u></p>	<p>Расчет идет из кол-ва ТТ (на данный момент 35 ТТ)</p> <p><u>Временной диапазон неделя (формируем во вторник)</u></p>	<p>Расчет идет из кол-ва ТТ (на данный момент 35 ТТ)</p> <p><u>Временной диапазон ежедневно</u></p>	<p>Контроль документов штрафы по ТТ</p> <p><u>Временной диапазон месяц</u></p>	<p><u>Временной диапазон месяц.</u></p> <p>Наличие 2-х документов.</p> <p>В документе отражаются до 350 пар с минусом.</p>	<p><u>Временной диапазон год.</u></p> <p>Отпуска предоставляют ся 2 раза в год</p> <p>Журнал отпусков заполняется в мае и в декабре</p> <p>Несезон июнь, июль, август, декабрь, январь февраль,</p> <p>Сотрудников 500 тчел.</p>	<p>Временной диапазон неделя</p> <p>Красные квадраты</p> <p>Зеленый</p> <p>От 20 - 25</p> <p>объяснител ьных</p> <p>Желтый от 30 до 40</p> <p>объяснител ьных</p> <p>Красный от 50</p> <p>объяснител ьных</p>
<p>Зеленый 90-100% наличия ведомостей</p> <p>Желтый 80-89%</p> <p>Красный до 80 %</p> <p>ТТ</p>	<p>Зеленый 90-100%</p> <p>Желтый 80-89%</p> <p>Красный до 80 %</p> <p>ТТ</p>	<p>Зеленый 80-100%</p> <p>Желтый 70-79%</p> <p>Красный до 70 %</p> <p>ТТ</p>	<p>Зеленый 30%-40% ТТ</p> <p>Желтый 45-50%</p> <p>Красный до 55-65%</p> <p>ТТ</p>	<p>Зеленый до 350 пар</p> <p>Желтый от 350-500</p> <p>Красный от 500 пар</p>	<p>Зеленый От 80 - 100 %</p> <p>Желтый от 75 до 80%</p> <p>Красный от 65 %</p>	

**Анализ
и
планирование
хоз.
деятельности**

**Планирование
расходов
по статьям**

**Средние
продажи
сотрудников
ТТ**

Расходы ГЗ

**Контроль
расходов
по статьям**

**Анализ
финансового
плана**

Анализ и планирование хоз. деятельности

<u>Планирование расходов по статьям</u>	<u>Средние продажи по ТТ</u>	<u>Расходы ГЗ</u>	<u>Контроль расходов по статьям</u>	<u>Анализ выполнения ТТ финансового плана</u>
Временной диапазон месяц Обеды Хоз.нужды Чай и кофе План и корректировка расходов ежемесячно не позднее 25 числа каждого месяца. Зеленый План на все статьи 100% Желтый 80- 90% Красный до 50% ТТ	Оценка среднего показателя продаж по ТТ. Оцениваем нагрузку на сотрудника каждой ТТ. Зеленый не менее 30 продаж и более Желтый мене 30 продаж до 25 Красный менее 10	Временной диапазон неделя: План расходов не более 8000 тысяч. в неделю. На открытие новой ТТ не более 5000 тысяч Зеленый не более 80% от лимита Желтый 85% от лимита Красный более 100% ТТ	Временной диапазон месяц Обеды Хоз.нужды Чай и кофе Контроль и анализ расходов ежемесячно не позднее 10 числа. Считаем разночтениями от плана расходов Зеленый от 10% до 25% Желтый 25% до 30% Красный более 35%	Временной диапазон неделя, месяц Наличие файлов анализа в неделю 1 В месяц 4. Считаем выполнение плана ТТ за показатели Зеленый 100% Желтый от 95% Красный менее 80% В том числе, наличие файлов анализа работы ТТ Зеленый Еженедельный и ежемесячный анализ

				<p>Желтый ежемесячный анализ, но отсутствие анализа одной недели работы ТТ</p> <p>Красный отсутствие ежемесячного анализа и наличие анализа за 4 недели</p>
--	--	--	--	---