




Как создавались первые
российские промышленные
комплексы?

- 
1. Где были основаны предприятия Мальцовых? (на примере главных предприятий)
 2. В каких отраслях промышленности?
 3. Какую выпускали продукцию?
 4. Как менялись способы организации производства?
 5. Предприятия ,каких отраслей приносили наибольший доход?
 6. Какая отрасль производства сделала Мальцовых знаменитыми на всю страну?

Где были основаны предприятия Мальцовых?

- Главное производство Мальцовых создавались в родовом имении -сельцо Гусь(в 19в.Гусь-Мальцовский) Меленковского уезда Владимирской губернии и состояло из хрустального завода (1756г.) и бумагопрядильной(ткацкой) фабрики.(1846г.)
- Выбор места создания хрустального завода был обусловлен следующими причинами:
- 1. 1754г был издан указ Сената « Об уничтожении всех хрустальных ,стеклянных и железных заводов в 200 верстах от Москвы отстоящих; о дозволении заводить оные далее сего расстояния во всех местах и переводить на оные с уничтоженных заводов крестьян и людей; и о строгом наблюдении в Московской и Тверской Губерниях о сбережении лесов»;
- 2. наличие сырья(песок, огнеупорная глина, топливо)
- 3. отхожие крестьянские промыслы
- 4. выгодное географическое положение, недалеко от Москвы, в междуречье Волги и Оки по которым можно было отправлять продукцию в разные концы страны.



Гусевской Хрустальный завод. 1756-1917гг.

Сельцо Гусь—поселок Гусь-Мальцовский—
местечко Гусь-Хрустальный



Тип предприятия; владелец	Год созда ния	продукция	Техническое оснащение	Количество рабочих
Крепостная вотчинная мануфактура А.В. Мальцов. М.В.Мальцова И.А.Мальцов. С.А.Мальцов	1756	Кубки, бокалы, штофы с гравировкой росписью и шлифовкой зеркальное стекло, каретное стекло, оконное стекло	Для долбления сырья и шлифовки применялись «водяные машины», конный привод.	59 рабочих крепостные (барщина), приписные, посессионные, вольнонаемные (отходники).
Крепостная вотчинная фабрика И.С.Мальцов	30е-5 0е. гг.19 в.	Производство дорогой и дешевой хрустальной посуды.(свинцовый хрусталь, рубиновое , уранового стекла)	.Три паровые машины(1859г) для шлифовальных станков,(которых было 180)	500 крепостных рабочих (крестьян).
Фабрика АО«Ю.С. Нечаева-Мальцова. Наследник.» Ю.С. Нечаев-Мальцов П.Н. Игнатъев	1861 1917	Производство хрустальной и стеклянной посуды (дешевой и дорогой), оконное стекло , бутылки для вина, стекла для ламп, аптекарскую посуду.	поточные механизированные линии нанесения алмазной грани и кислотной обработки.	750 человек.

Стекло и хрусталь 18-нач.20

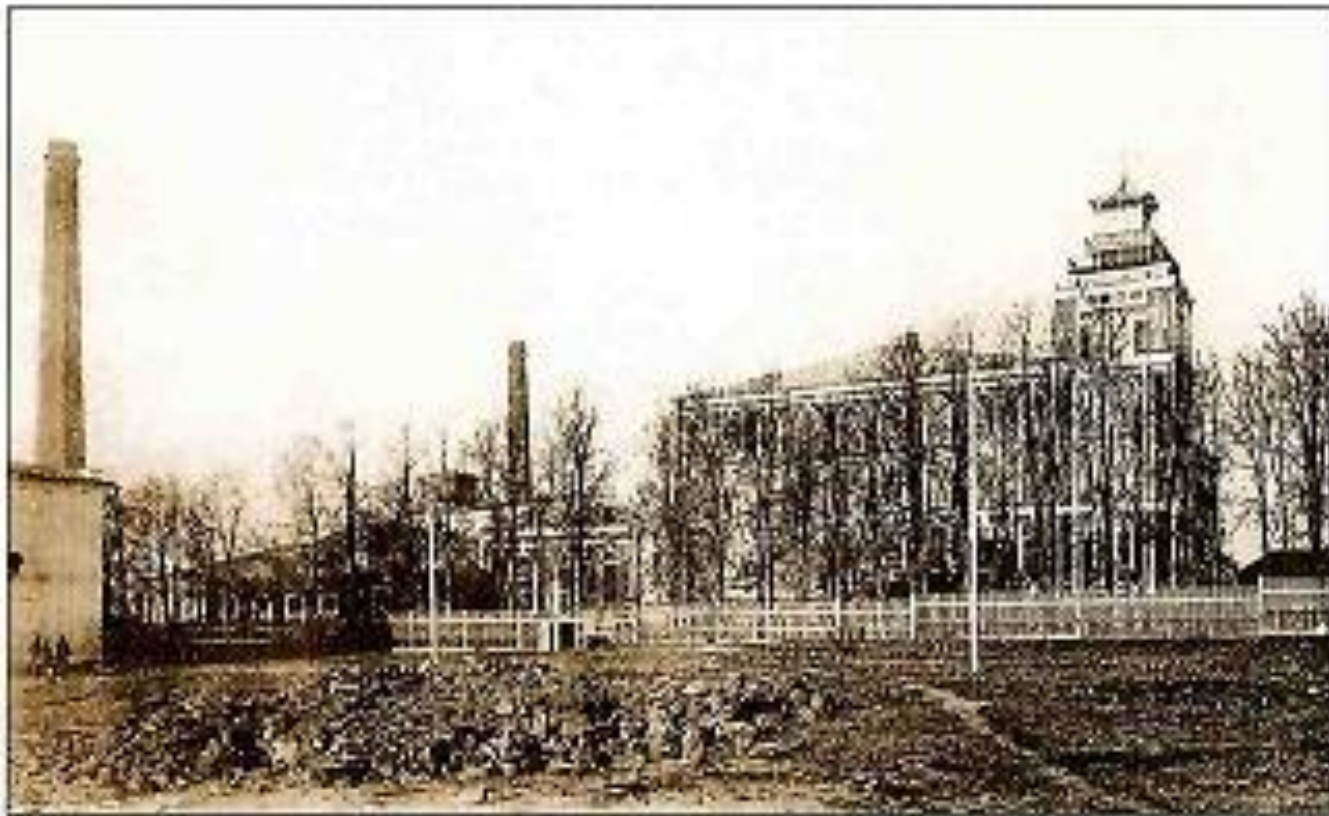
ВВ.



Бумагопрядильная (ткацкая)

фабрика 1846-1917гг. Сельцо Гусь—

поселок Гусь-Мальцовский— местечко Гусь-Хрустальный



Тип предприятия. Владелец.	Год	Выпускаемая продукция	Техническое оснащение	Количество рабочих
Бумагопрядильная мануфактура) И.С. Мальцов	1846	Пряжа.(до 160 тонн в год)		
Ткацкая фабрика. Отделения: бумагопрядильное; ткацкомеханическое; ниткокрутильное. И.С. Мальцов.(1822-1880гг) Ю.С. Нечаев-Мальцов (1880-1913гг)	1861-1886	Хлопчатобумажная ткань. Миткаль (ненабивной ситец использовался для обивки)	5 паровых машин , приводивших в действие 117 чесальных машин и 687 ткацких станков.	3,5 тыс. чел.
А.О. «Ю.С. Нечаев-Мальцов наследник». П.Н. Игнатъев	1917	Пряжа Хлопчатобумажная ткань. Миткаль	1636 платтовских английских станка, 105 500 веретен.	4,5 тыс. чел.



Общая стоимость произведенной продукции.

год	Гусевской хрустальный завод.	Бумагопрядильная (ткацкая) фабрика. Гусь-Хрустальный
80-е годы 19в	1880г-360тысяч. рублей.	1886-3,5миллиона рублей



ВЫВОДЫ

- 1. Основное производство Мальцовых было сосредоточено в стекольной, хрустальной и текстильной промышленности
- 2. Хрустальный завод производил дешевую и дорогую стеклянную и хрустальную посуду, приоритет отдавался высокохудожественным и дорогим изделиям.
- 3. Бумагопрядильная (ткацкая) фабрика выпускала дешевые, пользующиеся популярностью, виды тканей .
- 4. Фабрики и заводы Мальцовых прошли следующий путь развития: купеческая мануфактура- дворянская вотчинная мануфактура- фабрика(до 1861г.основанная на крепостном труде)-акционерное общество(объединявшее хрустальное и текстильное производства)
- 5. Основной доход приносило текстильное производство, а славу и известность – производство хрусталя.
- 6. Смена владельцев не приводила к упадку производства, а в некоторых случаях способствовало его расширению и модернизации, появлению многоотраслевых промышленных комплексов.
- Основанное Мальцовыми производства существуют и в настоящее время.



Источники информации:

- 1.«Гусь-Хрустальный. Очерки истории Мещерского края». «Мещера» Гусь-Хрустальный 2006г.
- 2.Н.М. Арсентьев А. А. Макушев Хрустальные короли России. Промышленное хозяйство и предпринимательская деятельность Мальцовых в 18-19 веках. М., "Наука"2002г
- 3. Энциклопедический словарь Россия Л.1991г.(Репринтное издание . Брокгауз и Ефрон.1898г. СПб.)