

ОЦЕНКА ФИНАНСОВОГО ЭФФЕКТА ОТ ПОДПИСКИ НА ЭЛЕКТРОННЫЕ РЕСУРСЫ

Владимир Владимирович Писляков

*зам. директора по управлению электронными ресурсами
Библиотека ГУ-ВШЭ*

**<http://library.hse.ru>
pislyakov@hse.ru**

ДЕЛОВОЙ ИНТЕРНЕТ
Минск, 2009

Насколько эффективна подписка? (экономически)

Вводится параметр «относительная стоимость статьи» (cost per use):

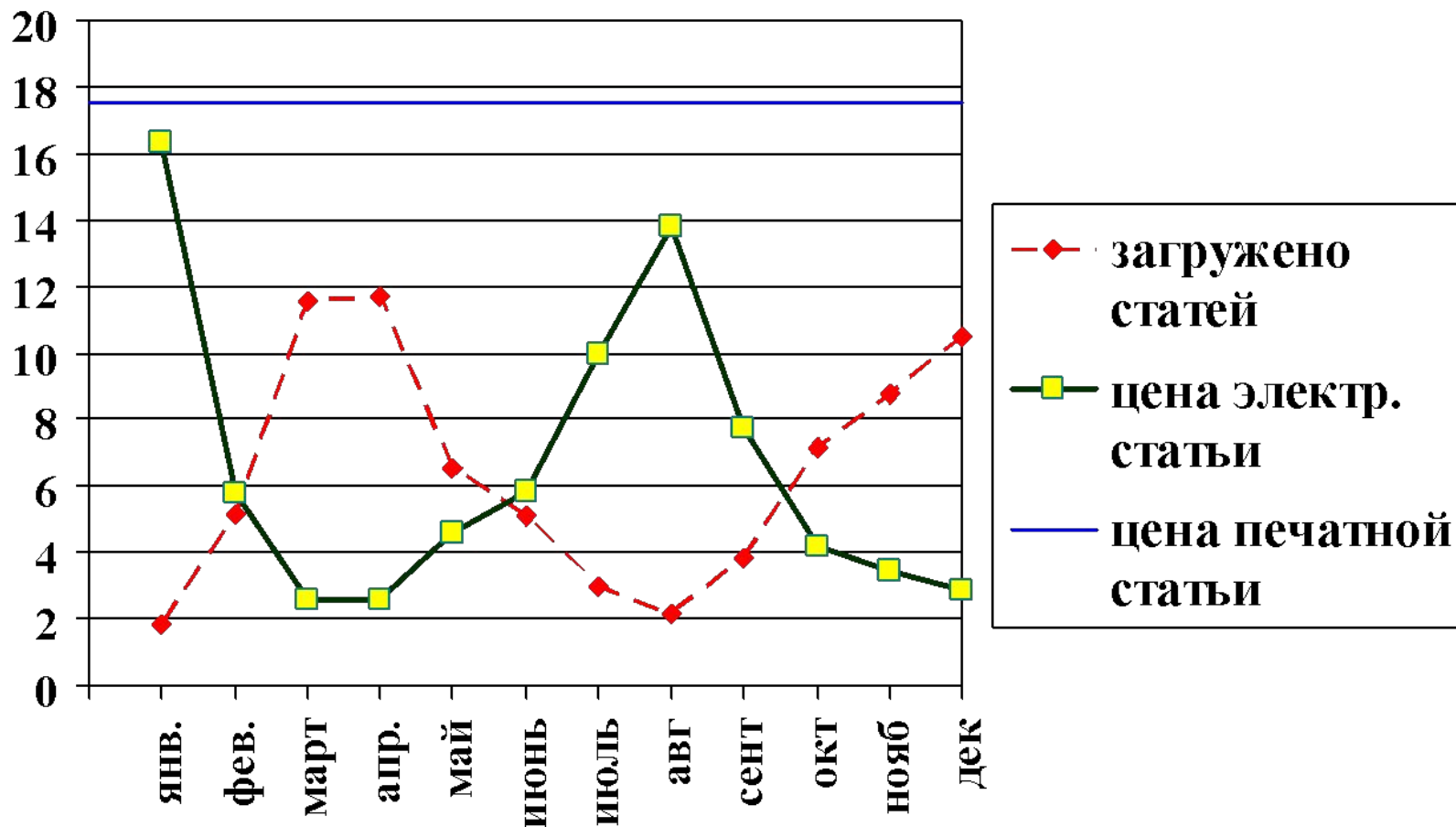
подписка стоила \$ 1000, прочтено за год 100 статей
⇒ относительная стоимость статьи \$ 10

подписка стоила \$ 1000, прочтено за год 1000 статей
⇒ относительная стоимость статьи \$ 1

Какой уровень cost per use удовлетворителен?

1. Сравнение с аналогичным показателем печатной подписки
2. Сравнение со службами pay-per-view
3. Сравнение с другими организациями

Сравнение с печатной подпиской (ГУ-ВШЭ, ScienceDirect, 2004 г.):



среднее с/у = \$ 4,6

Сравнение со службами pay-per-view

1. ScienceDirect: \$ 30
2. Ingenta: \$ 35–45
3. British Library Direct: £ 24–30
4. MIT Libraries Web-Docs — \$ 15
5. Subito — 6 евро

Cost per use: Drexel University's W. W. Hagerty Library (>8500 e-journals)

**Table 4
Cost Per Use by Journal Type**

Journal Type	Subscription Cost [1]	Recorded Use [2]	Subscription Cost per Use [3]	Operational Cost per Use [3]	Total Cost per Use[3]
Electronic Journals					
Individual Subscriptions	\$ 73,000	23,000	\$3.20	\$0.45	\$4.00
Publisher's Packages	\$304,000	134,000	\$2.25	\$0.45	\$3.00
Aggregator Journals	\$ 27,000	20,000	\$1.35	\$0.45	\$2.00
Full-Text Database Journals	\$ 59,000	159,000	\$0.40	\$0.45	\$1.00
Total	\$462,000	335,000	\$1.40	\$0.45	\$2.00
Print Journals					
Current Journals	\$38,000	15,000	\$2.50	\$ 6.00	\$ 8.50
Bound Journals	NA	8,800	NA	\$30.00	\$30.00
Total	\$38,000	24,000	\$2.50	\$15.00	\$17.50

$$c/u = \$ 1,40$$

Cost per use: University of Pittsburgh (>14000 e-journals)

Table 10

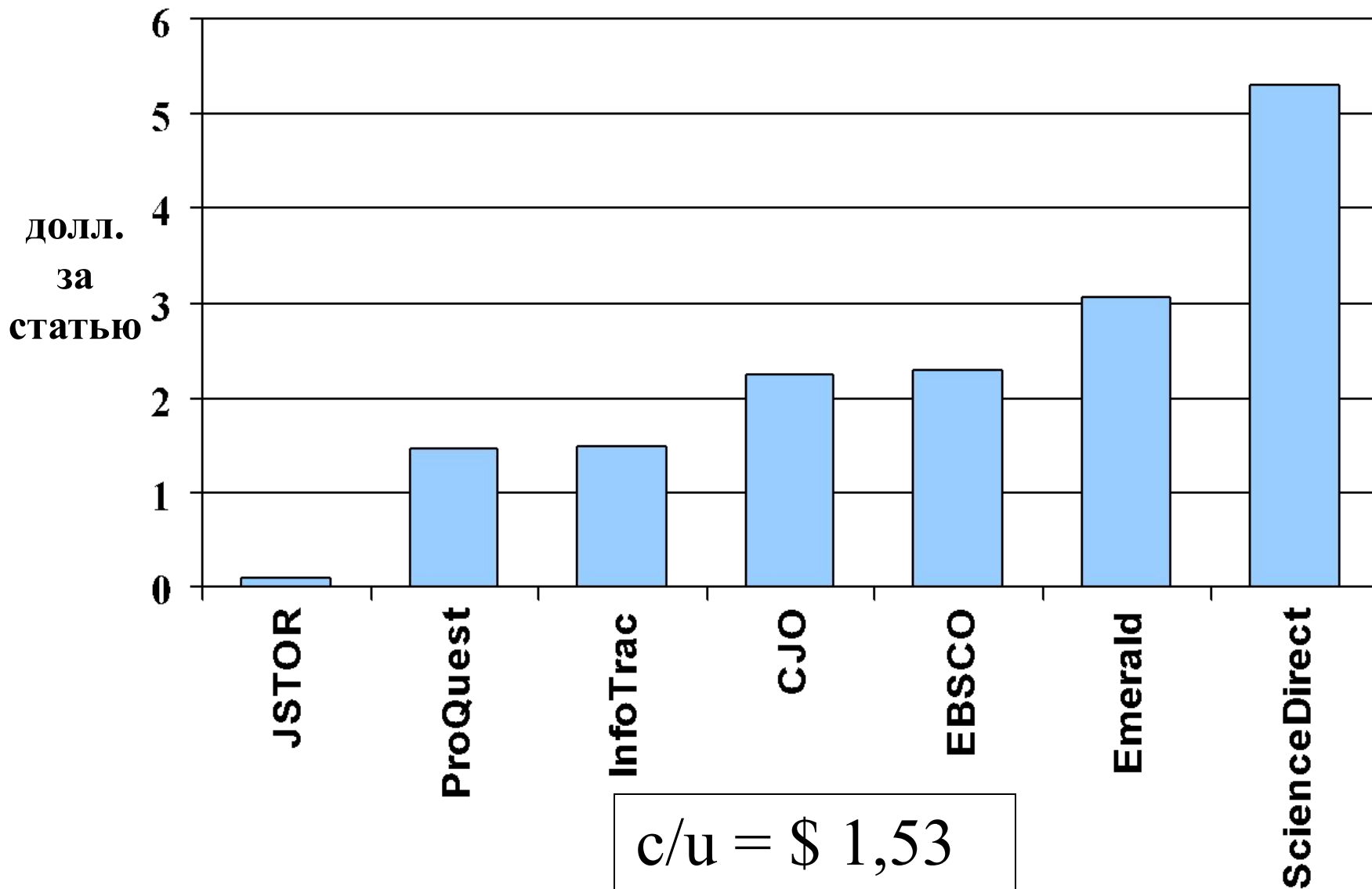
Total Cost and Cost Per Use of Collection Access Services: University of Pittsburgh
2002

Resource	Total (\$)	Collection Access Services				
		Electronic (\$)	Current (\$)	Backfile (\$)	ILB (\$)	ILL (\$)
Purchase	\$4,350,832	\$1,394,832	\$1,005,252	\$1,840,728	--	\$110,020
Staff	\$3,709,382	\$1,315,715	\$672,400	1,640,948	\$41,848	\$38,471
Space						
Staff	\$39,150	\$12,067	\$7,424	\$18,354	\$478	\$827
Shelving	\$157,700	--	\$65,800	\$91,900	--	--
Photocopy	\$10,830	\$1,061	\$2,771	\$4,657	--	\$2,341
Binding	\$924	--	--	\$924	--	--
Support	\$8,750	\$2,697	\$1,659	\$4,102	\$107	\$185
Binding	\$85,710	--	--	\$85,710	--	--
Photocopying	\$12,567	\$1,231	\$3,216	\$5,404	--	\$2,716
Workstations						
Staff	\$35,309	\$10,883	\$6,695	\$16,554	\$432	\$745
User	\$6,357	\$6357	--	--	--	--
System	\$30,000	\$29,440	\$205	\$355	--	--
Total (\$)	\$8,443,919	\$2,774,283	\$1,765,422	\$3,709,636	\$42,865	\$154,666
Use	--	933,200	129,980	238,020	5,124	14,236
\$/use	--	\$5.00/reading	\$13.60/reading	\$15.60/reading	\$8.40/item	\$12.60/item

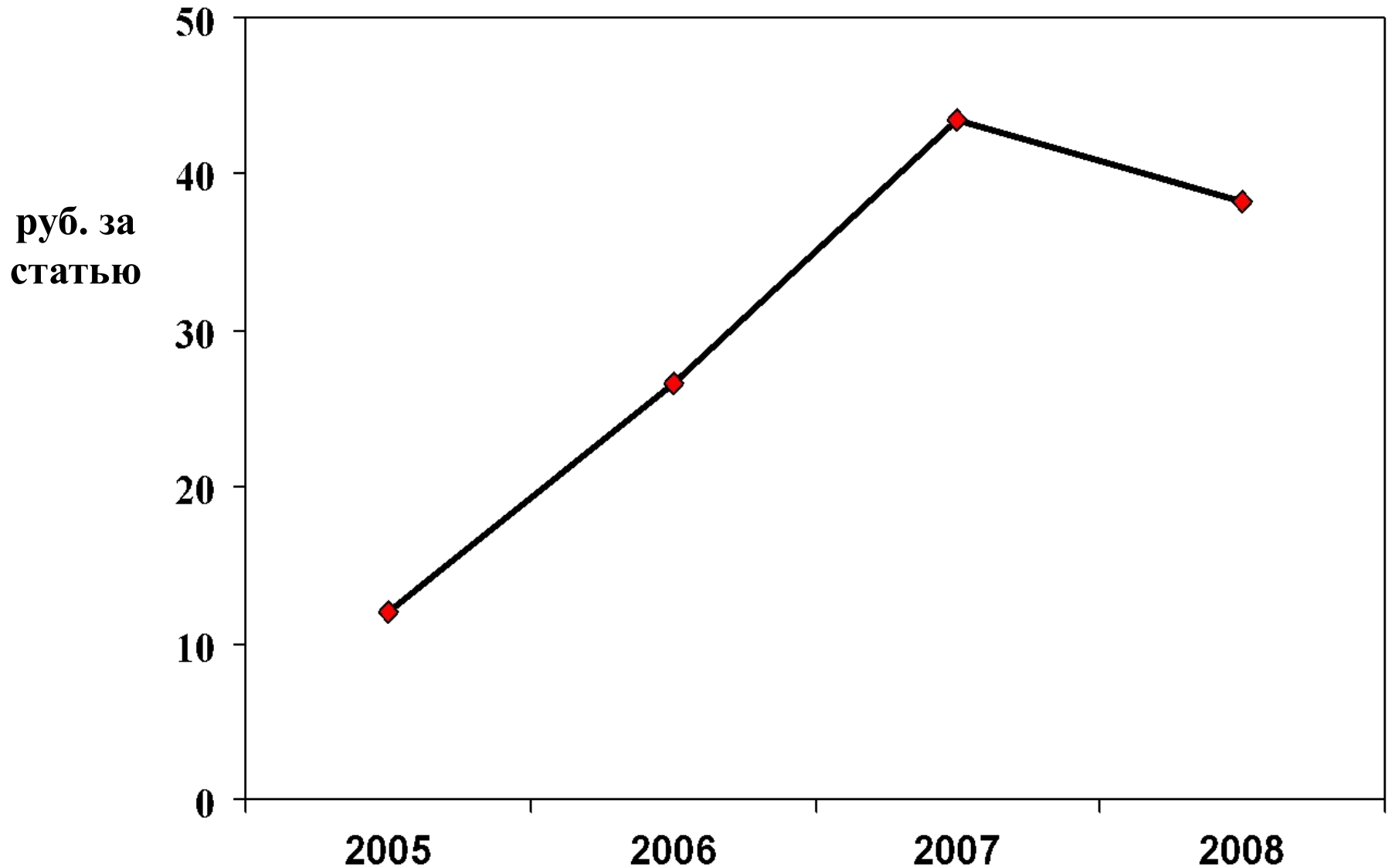
Source: Pittsburgh University Library System Staff Time Logs

$$c/u = \$ 1,49$$

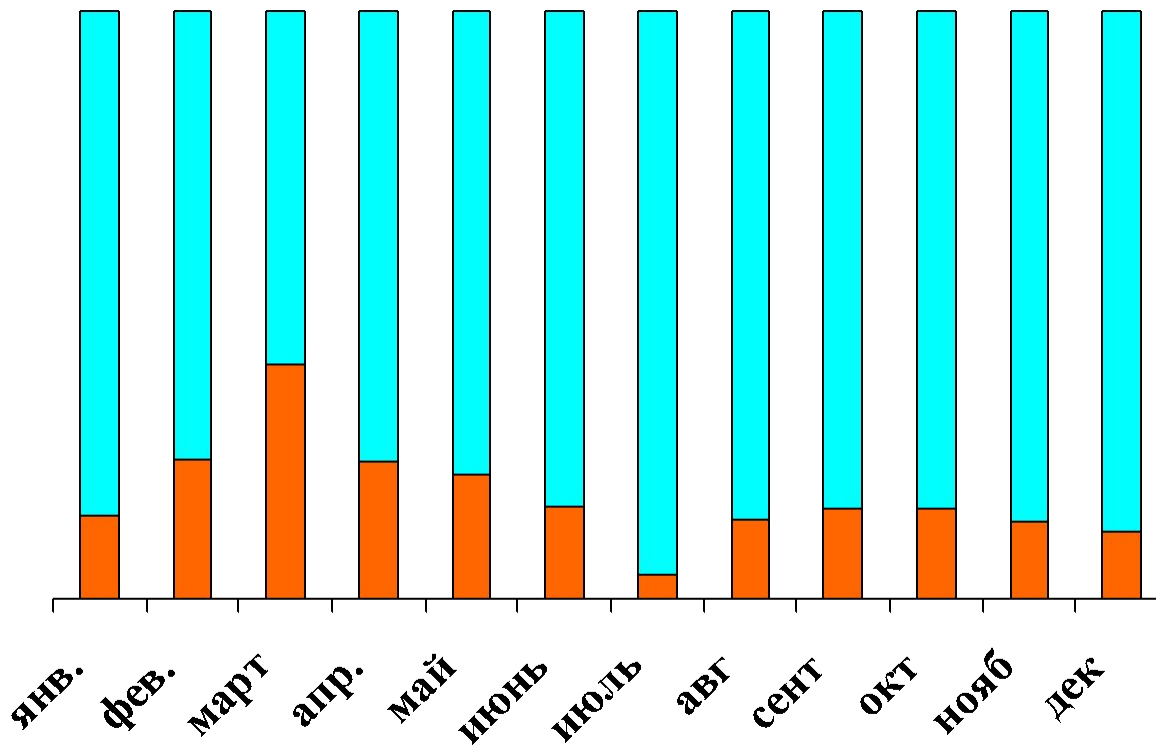
Cost per use: ГУ-ВШЭ, 2008 г.



Cost per use: ГУ-ВШЭ, 2005–2008 г.

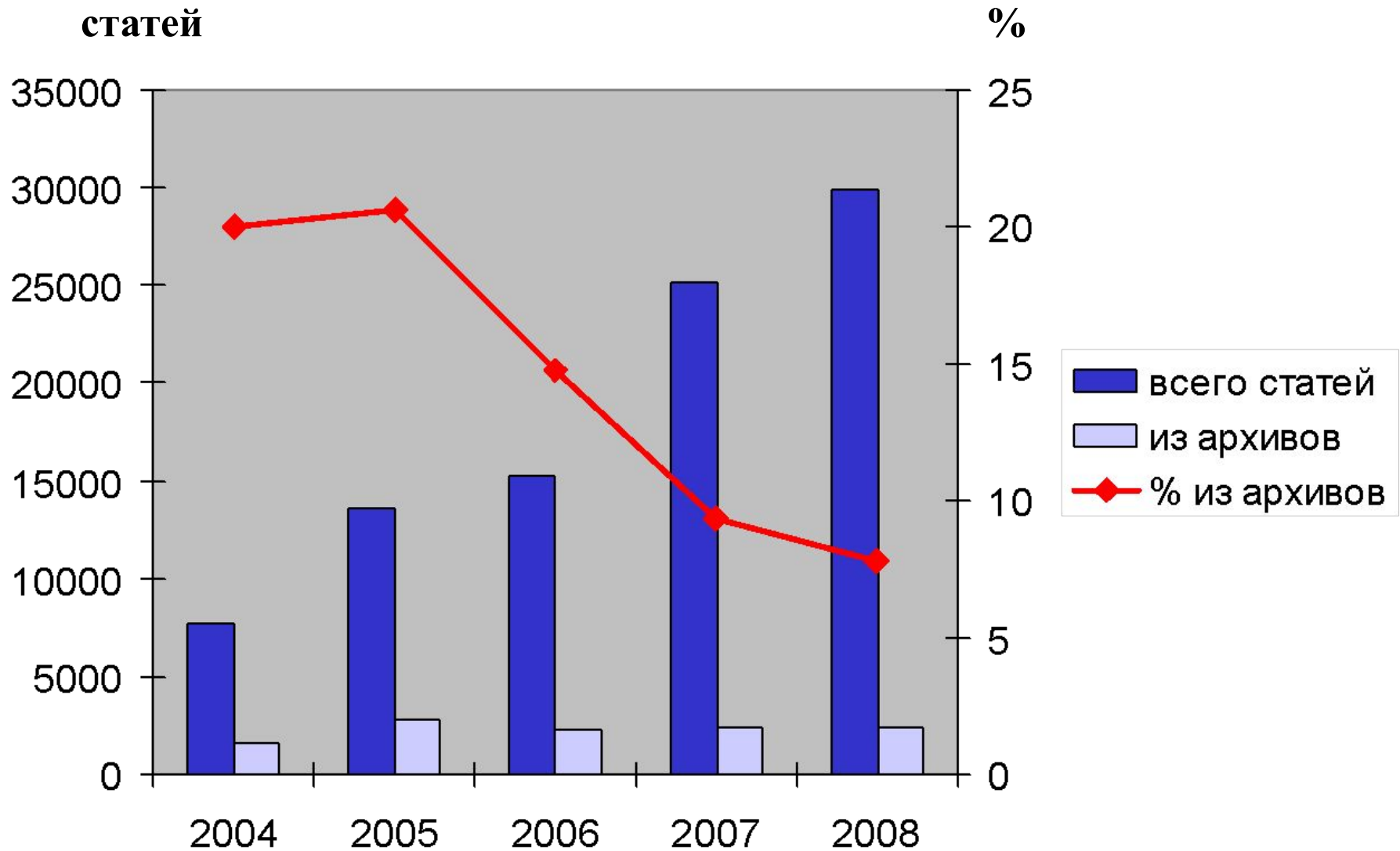


Регулярный доступ к ScienceDirect: процент обращений к архивам

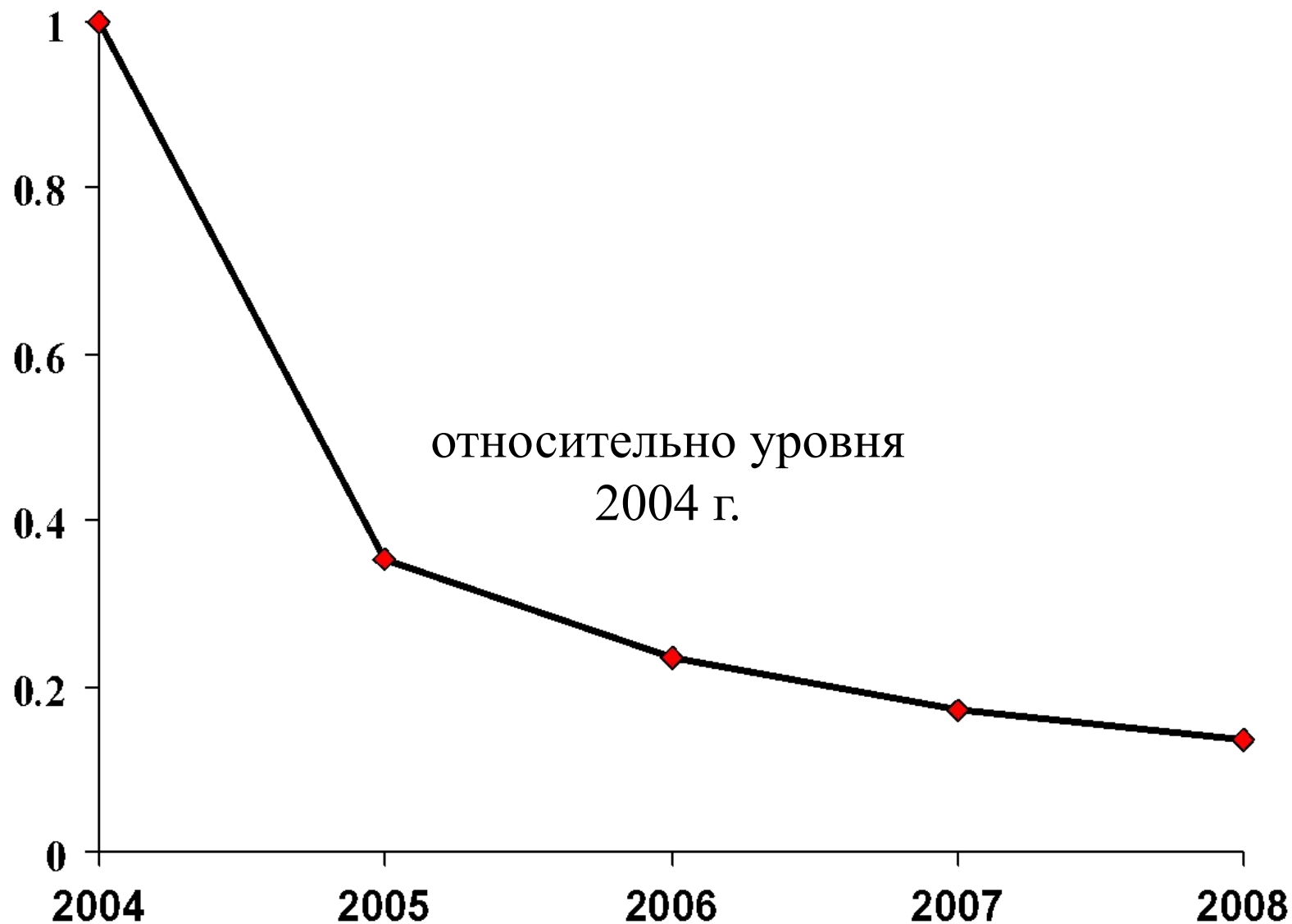


в среднем 20%
статей загружено
из архива (каждая
пятая статья)

ScienceDirect: ГУ-ВШЭ, 2004–2008 г.



ScienceDirect, cost per use для архивов: ГУ-ВШЭ, 2004–2008 г.



ОЦЕНКА ФИНАНСОВОГО ЭФФЕКТА ОТ ПОДПИСКИ НА ЭЛЕКТРОННЫЕ РЕСУРСЫ

Владимир Владимирович Писляков

*зам. директора по управлению электронными ресурсами
Библиотека ГУ-ВШЭ*

**<http://library.hse.ru>
pislyakov@hse.ru**

ДЕЛОВОЙ ИНТЕРНЕТ
Минск, 2009