

* Развитие регионального
сегмента ЕИАС
в Санкт-Петербурге



Докладчик: БОЛТЕНКОВ Иван Александрович,
первый заместитель председателя
Комитета по тарифам Санкт-Петербурга

* «...Метод - самая первая, основная вещь... От метода, от способа действия зависит вся серьезность исследования. Все дело в хорошем методе... Метод держит в руках судьбу исследования»

И.П.Павлов

Учреждена
Автономная некоммерческая организация
«Санкт-Петербургский региональный сегмент Единой
информационно-аналитической системы»

Проведение
АНО «СПб РС ЕИАС»
публичных конкурсных закупок
с разделенным бюджетом на сопровождение и развитие системы
на 2012 год




* «Все прожекты зело исправны быть должны, дабы казну зряцно не засорять и отечеству ущерба не чинить. Кто прожекты станет абы как ляпать, того чина лишу и кнутом драть велю.»

Петр I

1. Объем задач регулятора вырос и продолжает расти
2. Президент и Правительство РФ регулярно дают различные поручения, в том числе, и по ЕИАС ФСТ России
3. Кадровые ресурсы регулятора существенно ограничены
4. Для «исправных прожектов» требуются автоматизированные системы оперативного анализа и прогнозирования тарифных решений

УТВЕРЖДАЮ

Президент Российской Федерации

 Д.Медведев



ЧЕНЬ ПОРУЧЕНИЙ
Президент Российской Федерации по итогам заседания
иственного совета Российской Федерации
11 марта 2011 г.

РАЛЬНАЯ СЛУЖБА ПО ТАРИФАМ
(ФСТ РОССИИ)

ПРОТОКОЛ

вопросам применения системы и организации работы по
регулируемых организаций к ФГИС ЕИАС ФСТ России

г. Москва

* RAB - учет базы инвестированного капитала сетевой компании в смежных субъектах федерации



Аналитика

База инвестирова...

Пользователи

Документооборот

Расчет инвестированного капитала

Пользователь: TestName

24.01.2012 19:59:28

База инвестированного капитала. Отчеты

Направить отчет

Доступ к истории

Обработка данных

Инвестиционный капитал

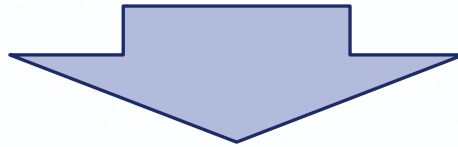
Выйти из системы

Статистика

Год: 2011

Период	Форма "ИнвестПроекты"	Форма "Поступление ОС"	Форма "Выбытие..."
Год план		X	X
I квартал			
II квартал			
III квартал	Принят	Принят	Принят
IV квартал			

* Предлагаемое решение



Разработка СПб РС ЕИАС 2

- Построение четкой оцифрованной модели «От прибора учета до принятия тарифного решения»
- Приоритетная ориентация на задачи и потребности субъекта РФ - города Санкт-Петербурга
- Обеспечение независимого функционирования в совокупности с необходимой интеграцией с Центральным сегментом ЕИАС
- Размещение на серверном оборудовании Комитета по тарифам Санкт-Петербурга
- Осуществление сопровождения силами службы технической поддержки АНО «СПб РС ЕИАС»

* Поставленные цели

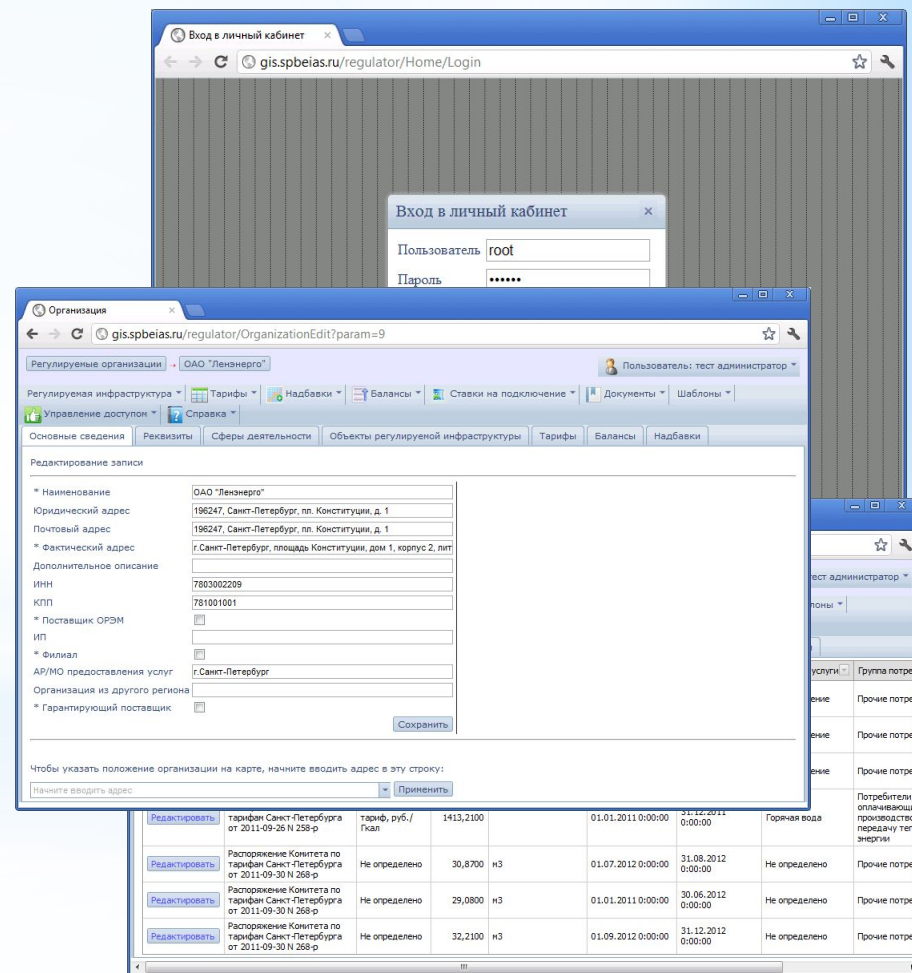
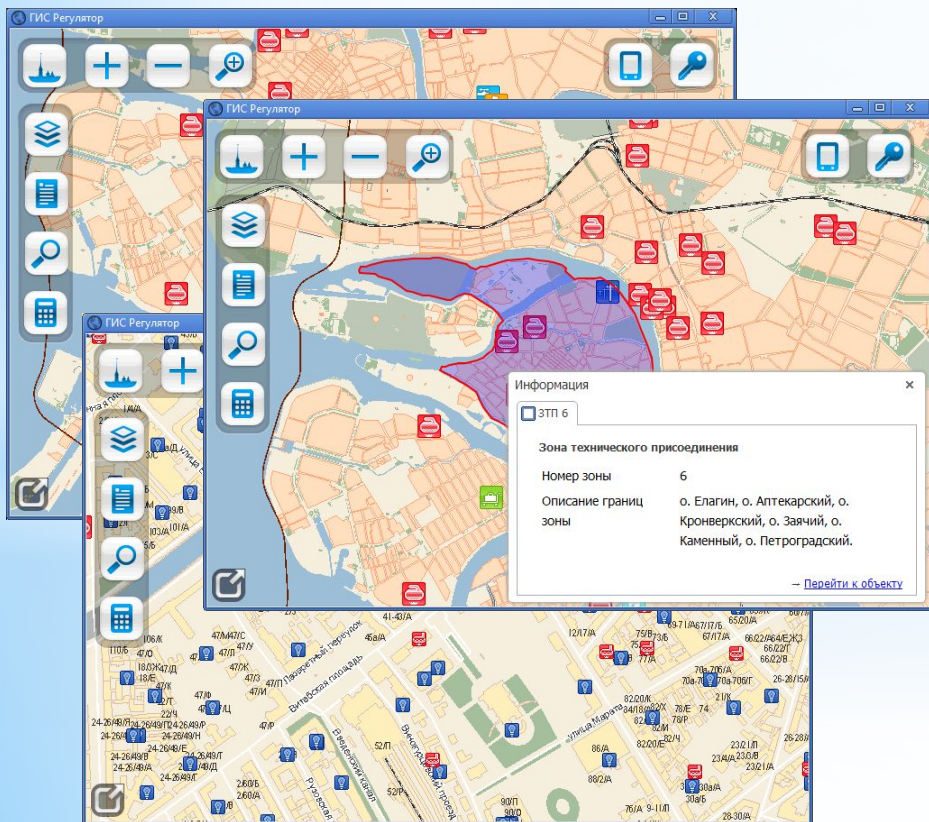
- Исключение нагрузки на бюджеты любого уровня при реализации проекта
- Интеграция в сопряженные проекты в сфере IT, реализуемые субъектом, - экономия на отсутствии дублирования действий
- Дальнейшее поддержание эффективного взаимодействия с ФСТ России
- Проектирование и разработка реально необходимых и работоспособных аналитических сервисов
- Снижение бремени излишнего регулирования субъекта РФ
- Оптимизация количества шаблонов
- Максимальное упрощение шаблонов, с сохранением необходимых аналитических ракурсов
- Использования механизма «нешаблонной» отчетности, метода «прямого ввода»

* ГИС «Регулятор»

сейчас просто удобно и наглядно, завтра - возможность
финансирования развития РС ЕИАС

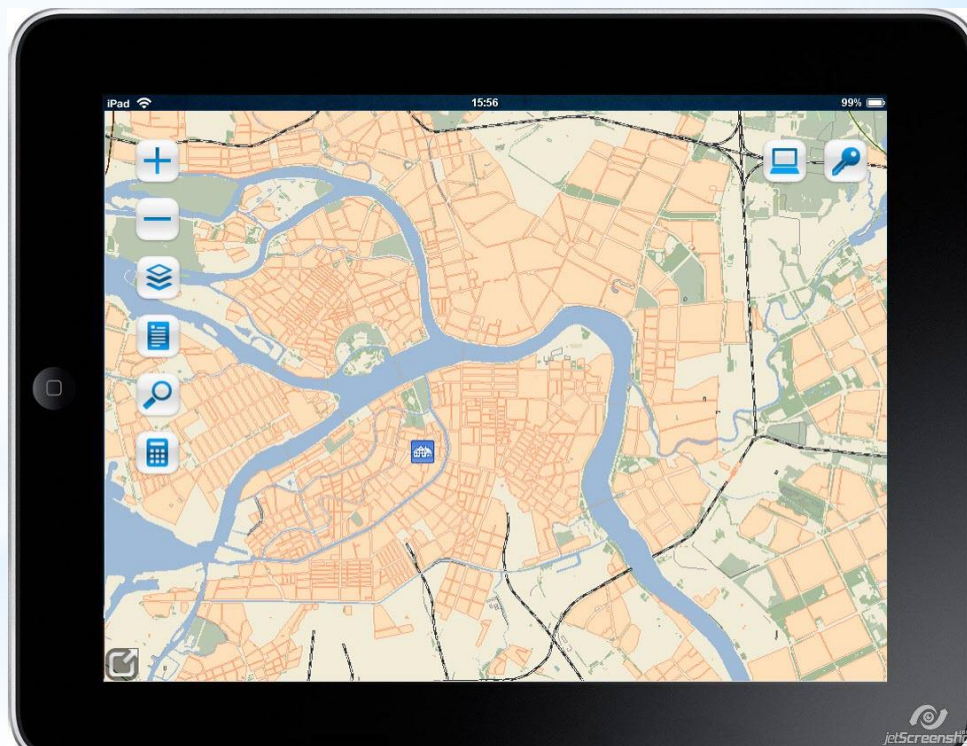
Картографическое
представление
регулируемой инфраструктуры

Личный кабинет организации



* Мобильная версия ГИС «Регулятор» - для современных и мобильных

- Система может полноценно функционировать в мобильной среде - в браузерах планшетных компьютеров, смартфонов и коммуникаторов. Для обеспечения этой возможности была разработана мобильная версия системы. Кроме того, в это режиме поддерживаются расширенные функции технологии «multitouch».



www.spbeias.ru

www.gis.spbeias.ru