



# Выкарыстанне беларускай мовы: вынікі апытання

Другі Фестываль беларускамоўнай  
рэкламы і камунікацыі AD.NAK!  
23 юня 2011

**MASMI**

Fresh thinking. Clear advice.



**ЛИСИЦКАЯ Татьяна**

**Директор международного агентства  
маркетинговых исследований «МАСМИ»  
(Беларусь)**

## **Территория исследования:**

Минск,  
областные центры,  
города с населением более 100 тысяч;  
города с населением менее 100 тысяч.

**Выборка:** маршрутная, пропорциональна населению  
обследуемых городов.

**Размер выборки:** 1 000 респондентов.

**Метод сбора информации** – личный опрос

# Достигнутая выборка



Fresh thinking. Clear advice.

## Возраст

	Всего	%
18-24	172	17,2%
25-34	228	22,8%
35-44	208	20,8%
45-54	238	23,8%
55-64	154	15,4%

## Количество детей до 16 лет

	Всего	%
0	598	59,8%
1	302	30,2%
2	93	9,3%
3+	7	0,7%

## Пол

	Всего	%
Мужчина	485	48,5%
Женщина	515	51,5%

## Территория опроса

	Всего	%
Минск	204	20,4%
Брестская обл.	143	14,3%
Витебская обл.	130	13,0%
Гомельская обл.	149	14,9%
Гродненская обл.	110	11,0%
Могилевская обл.	148	14,8%
Минская обл.	116	11,6%

## Доход на члена семьи в месяц

	Всего	%
<300 тыс.руб.	26	2,6%
301 – 400 тыс. руб.	88	8,8%
401 – 500 тыс. руб.	128	12,8%
501 – 700 тыс. руб.	215	21,5%
701 - 900 тыс. руб.	183	18,3%
900 тыс.– 1,1млн бел. руб.	117	11,7%
1,1 – 1,3 млн бел.руб	51	5,1%
Более 1,3 млн бел.руб	49	4,9%
Нет ответа	81	8,1%
Затрудняюсь ответить	62	6,2%

## Образование

	Всего	%
Начальное/неполное среднее	13	1,3%
Среднее (школа, ПТУ)	177	17,7%
Среднее специальное	426	42,6%
Неполное высшее (4-5 курсы ВУЗов)	100	10,0%
Высшее	284	28,4%

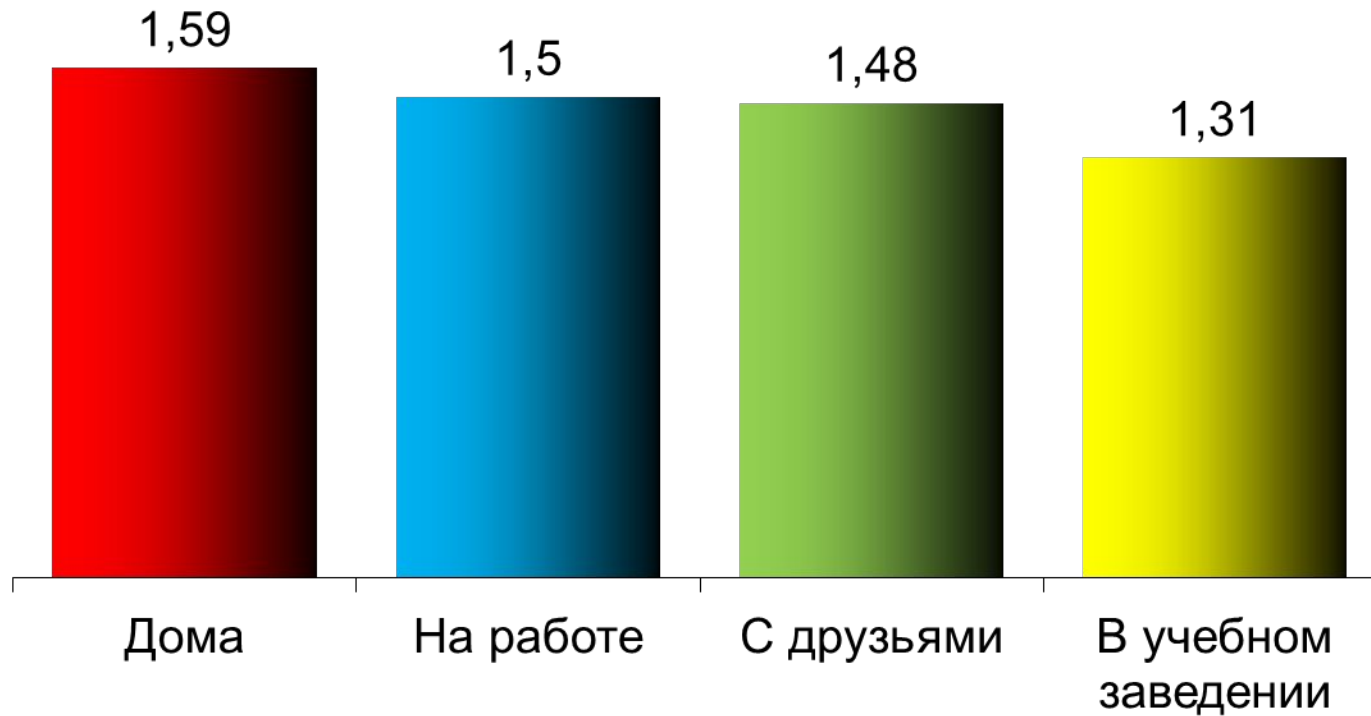
## Семейное положение

	Всего	%
Замужем/женат/живем вместе	622	62,2%
Не замужем/ неженат	285	28,5%
Живем отдельно/ разведены/ вдовец(а)	93	9,3%

## Род занятий

	Всего	%
Руководитель, директор (со) владелец	8	0,8%
Заместитель руководителя	10	1,0%
Руководитель среднего звена /подразделения /отдела	43	4,3%
Специалист с высшим образованием	146	14,6%
Служащий без высшего образования	59	5,9%
Творческая профессия	12	1,2%
Рабочий, продавец	399	39,9%
Малый бизнес, частная практика	66	6,6%
Военнослужащий	19	1,9%
Учащийся, студент	92	9,2%
Пенсионер	71	7,1%
Временно не работаю	18	1,8%
Не работаю (Не ищу работу): домохозяйин, домохозяйка	46	4,6%
Другое	11	1,1%

# Ситуации использования белорусского языка



База: 1 000 респондентов

*Средние оценки по 5-балльной шкале.*

# Ситуации использования белорусского языка

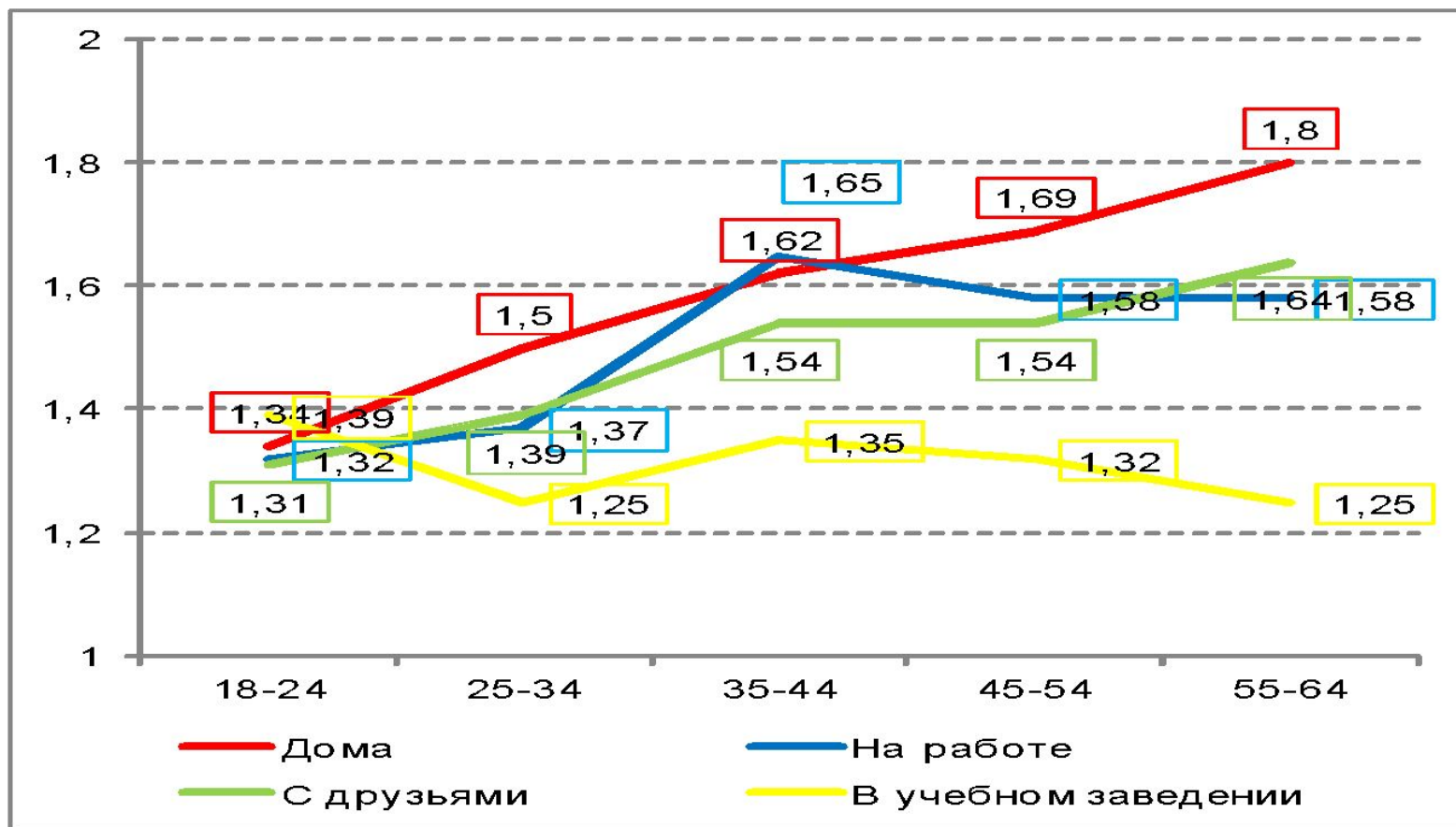


База: 1 000 респондентов



# Ситуации использования белорусского языка

## Возраст



База: 1 000 респондентов



# Ситуации использования белорусского языка

## Регион



*Значимо ниже других групп*

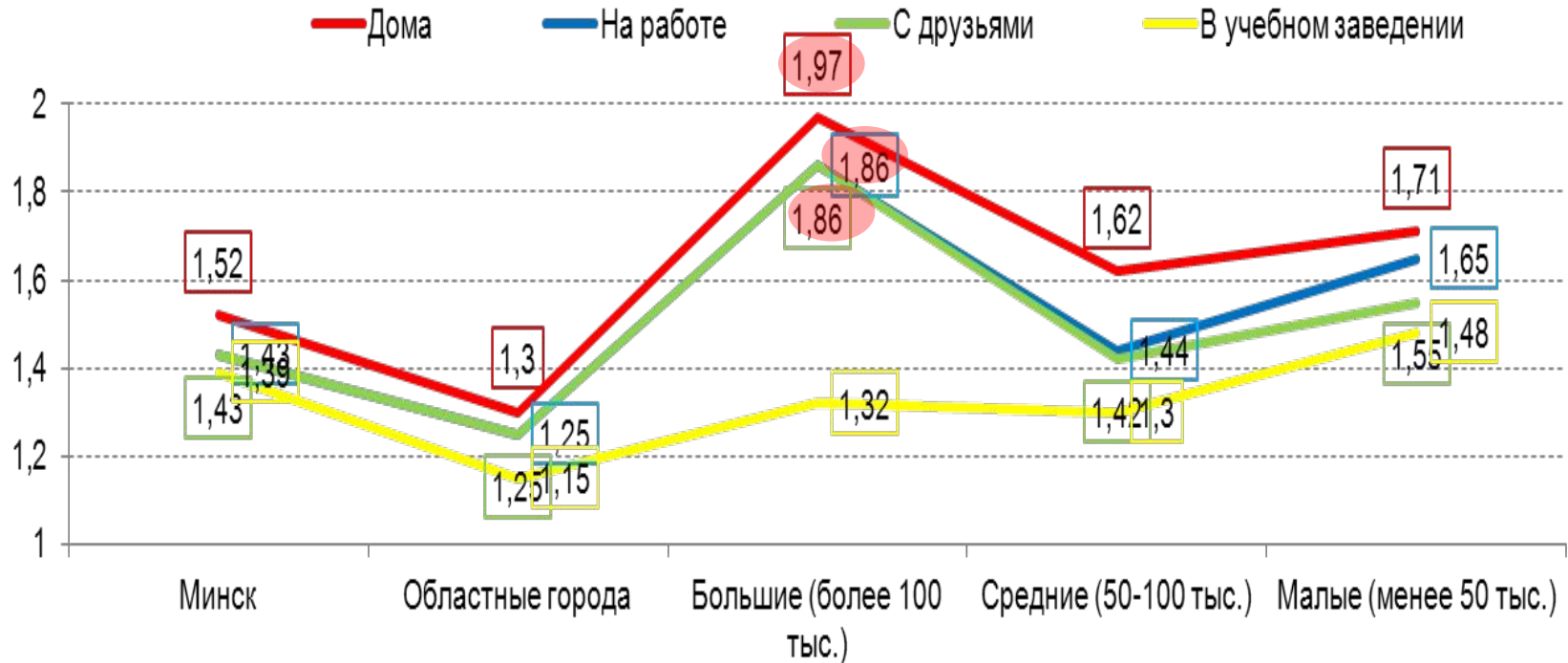


*Значимо выше других групп*

База: 1 000 респондентов

# Ситуации использования белорусского языка

## Тип населённого пункта



- Значимо ниже других групп
- Значимо выше других групп

База: 1 000 респондентов

# Ситуации использования белорусского языка

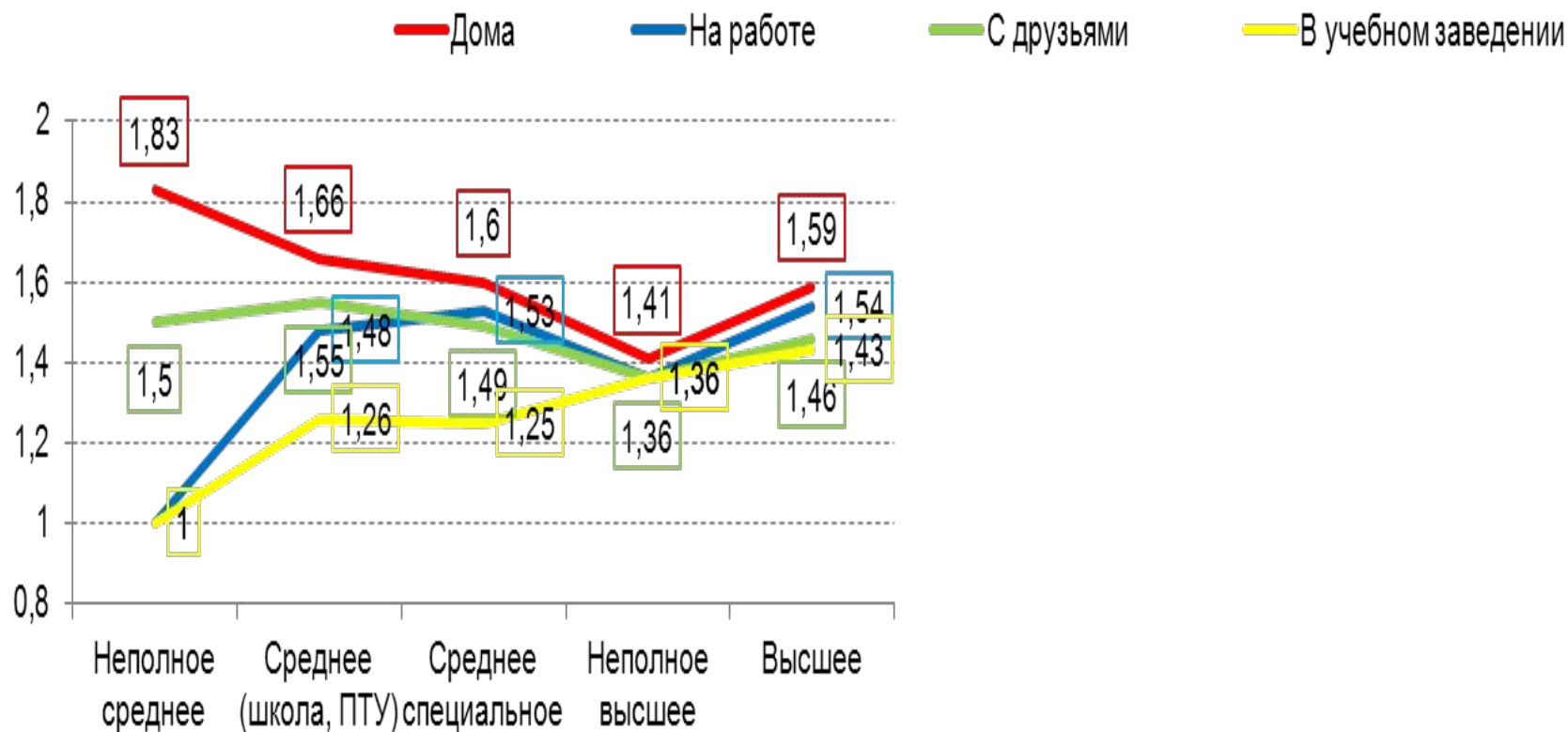
## Род занятий



База: 1 000 респондентов

# Ситуации использования белорусского языка

## Образование

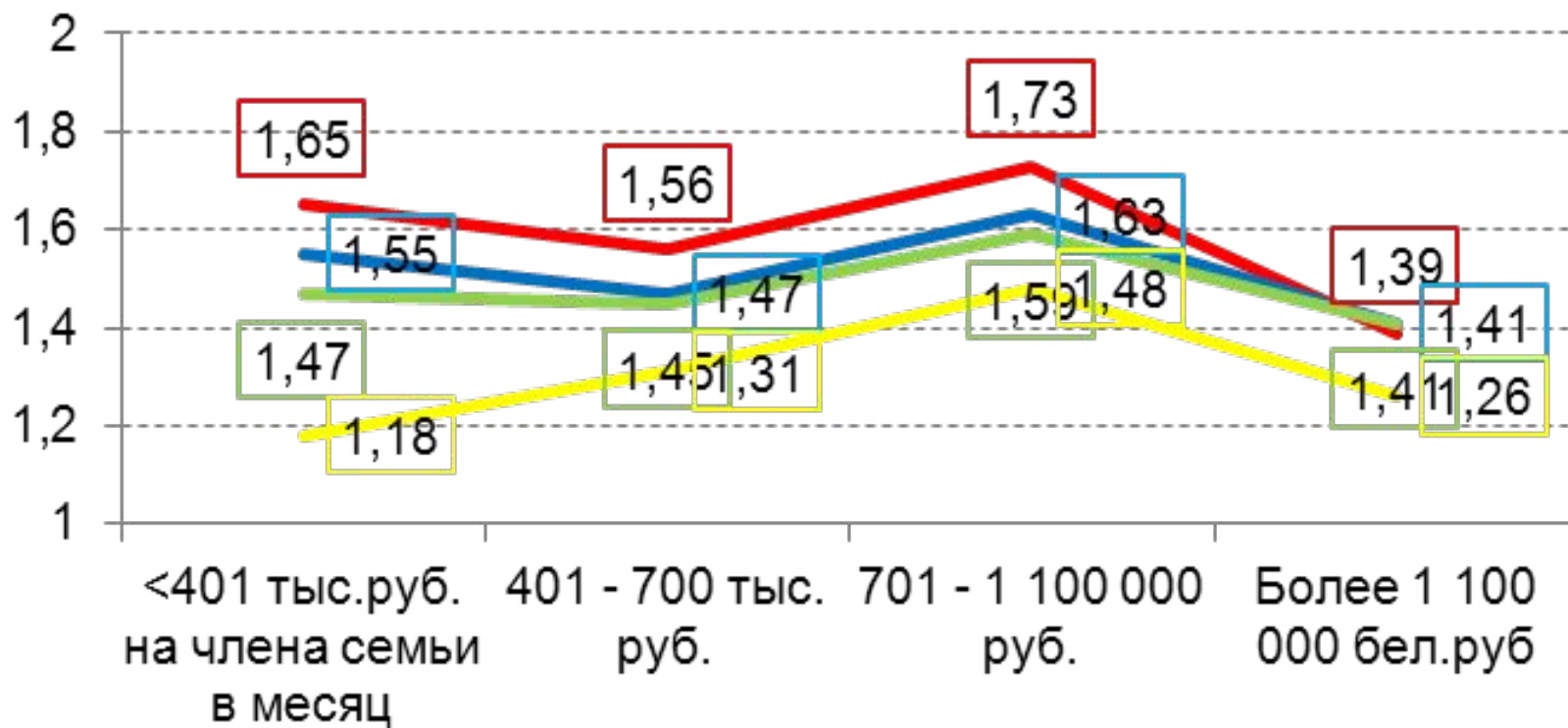


База: 1 000 респондентов

Средние оценки по 5-балльной шкале.

# Ситуации использования белорусского языка

## Доход



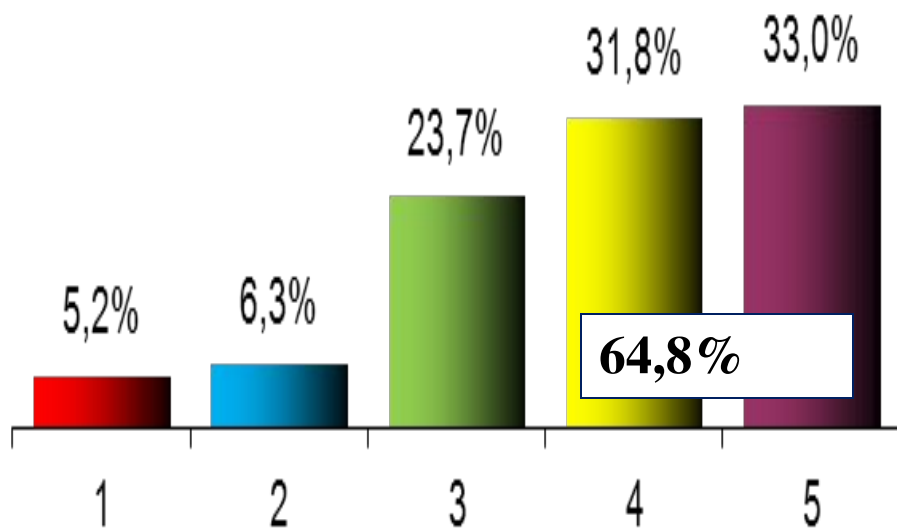
База: 1 000 респондентов

# Знание белорусского языка

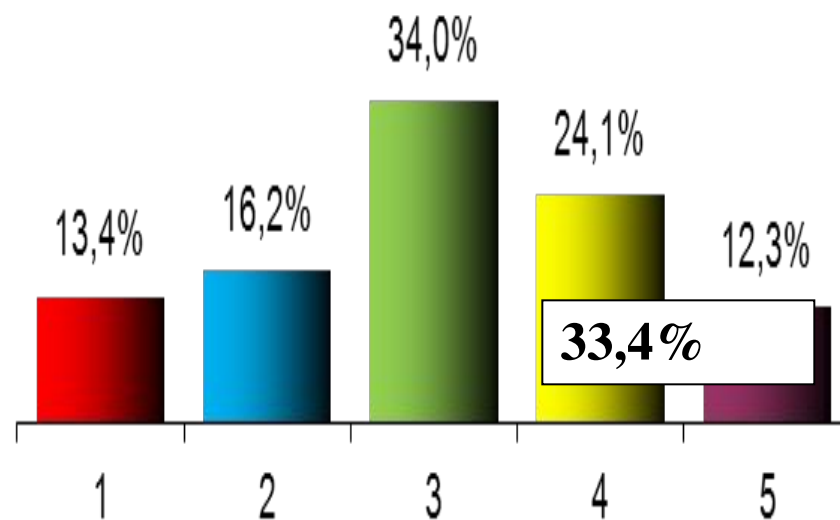


Fresh thinking. Clear advice.

## Оценка понимания



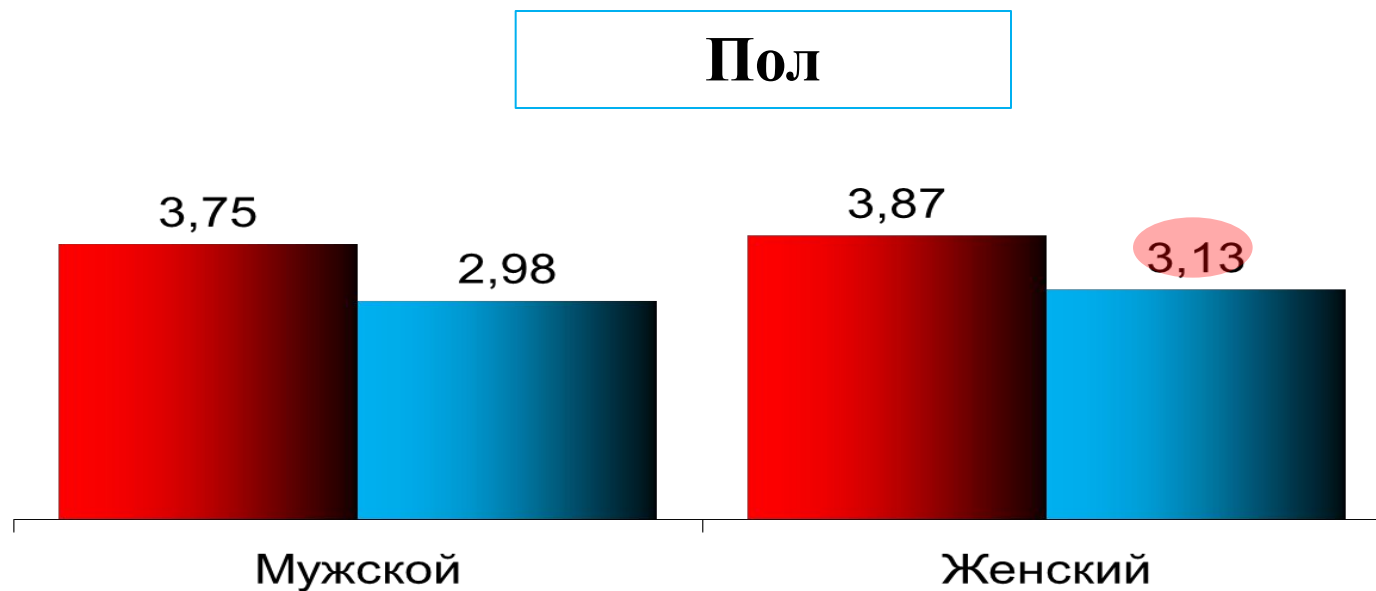
## Оценка способности говорить



База: 1 000 респондентов

Средние оценки по 5-балльной шкале.

# Знание белорусского языка



- Понимать белорусский язык
- Говорить на белорусском языке

● Значимо ниже других групп

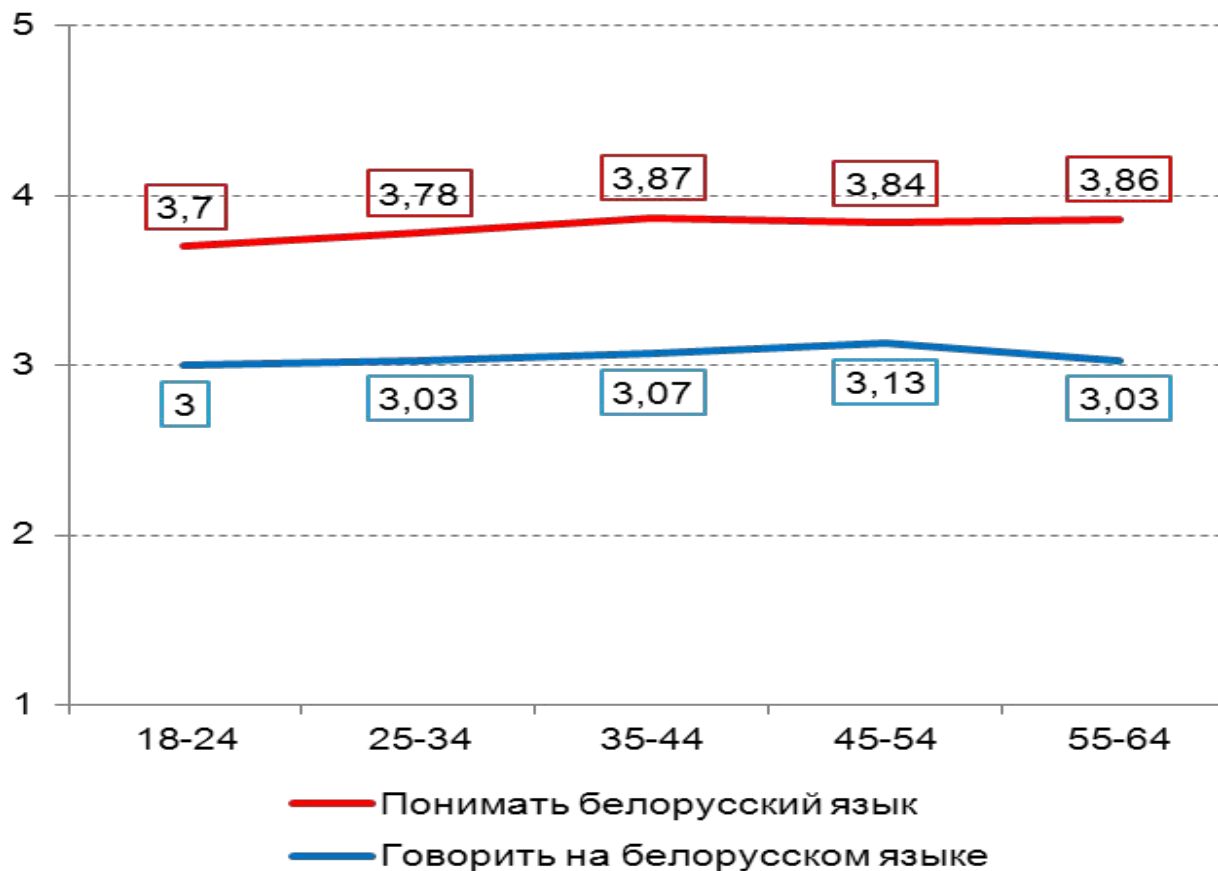
● Значимо выше других групп

База: 1 000 респондентов



# Знание белорусского языка

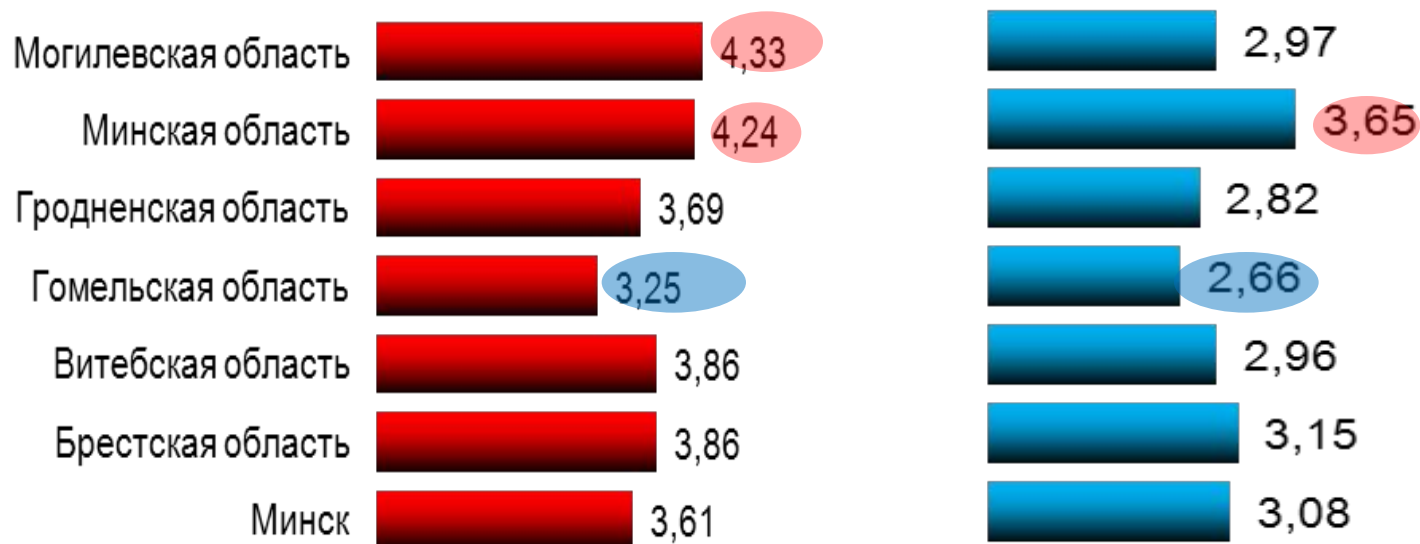
## Возраст





База: 1 000 респондентов

# Знание белорусского языка

## Регион

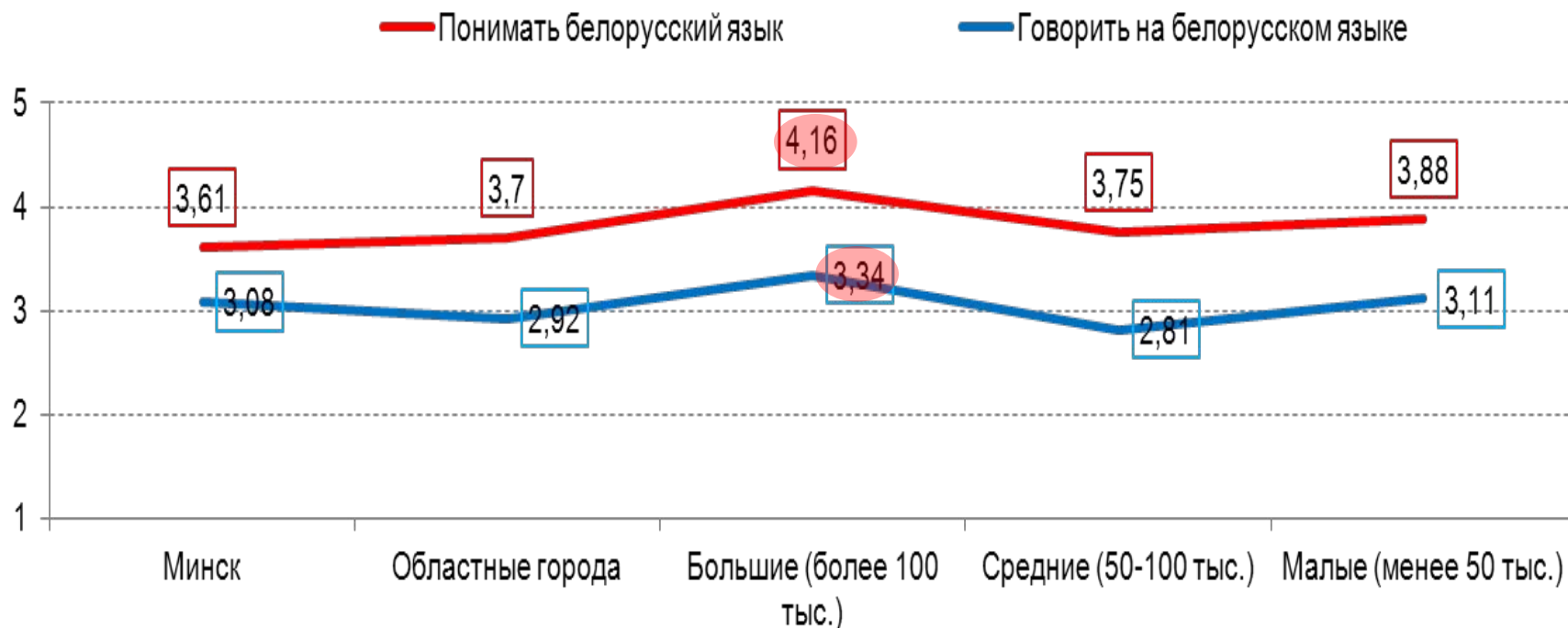


-  *Значимо ниже других групп*
-  *Значимо выше других групп*

База: 1 000 респондентов

# Знание белорусского языка

## Тип населённого пункта



*Значимо ниже других групп*



*Значимо выше других групп*

База: 1 000 респондентов

# Знание белорусского языка

## Род занятий



 *Значимо ниже других групп*

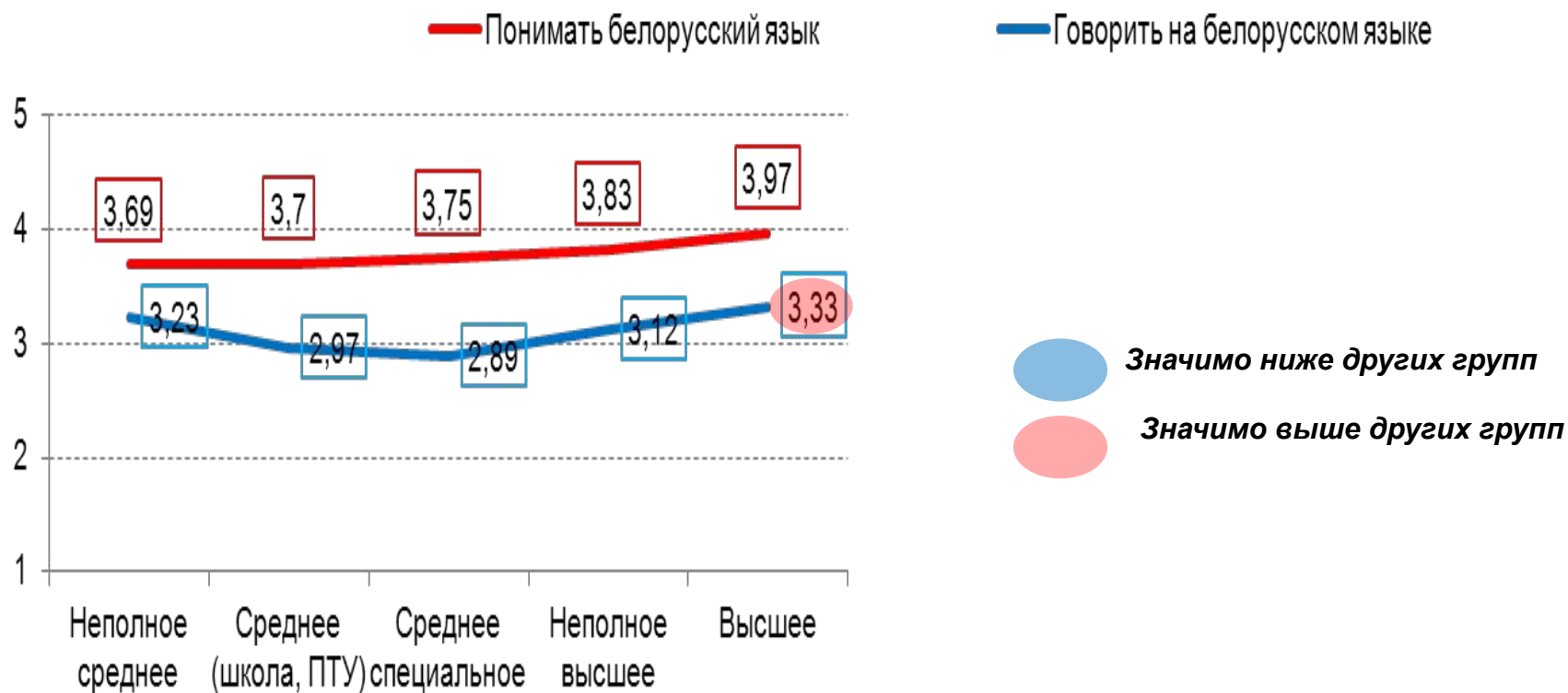
 *Значимо выше других групп*

База: 1 000 респондентов

Средние оценки по 5-балльной шкале.

# Знание белорусского языка

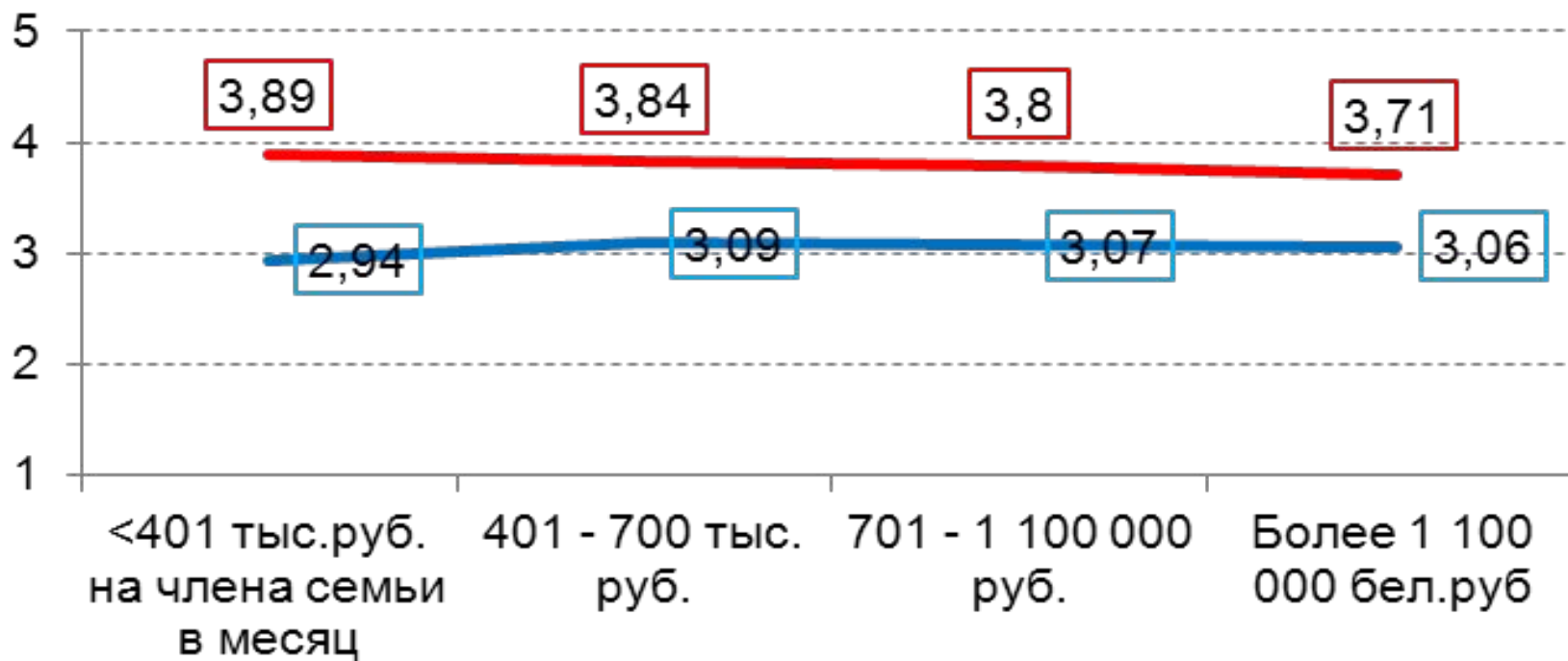
## Образование



База: 1 000 респондентов

# Знание белорусского языка

## Доход

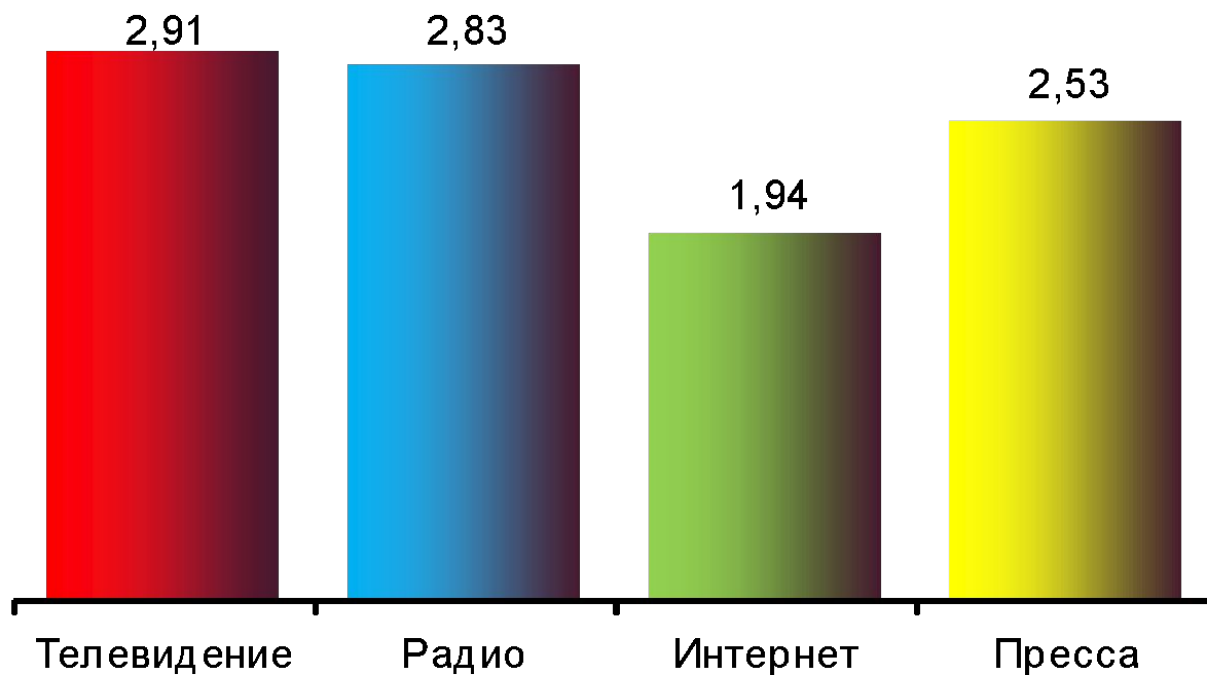


База: 1 000 респондентов

# Частота контактов с белорусским ЯЗЫКОМ



Fresh thinking. Clear advice.



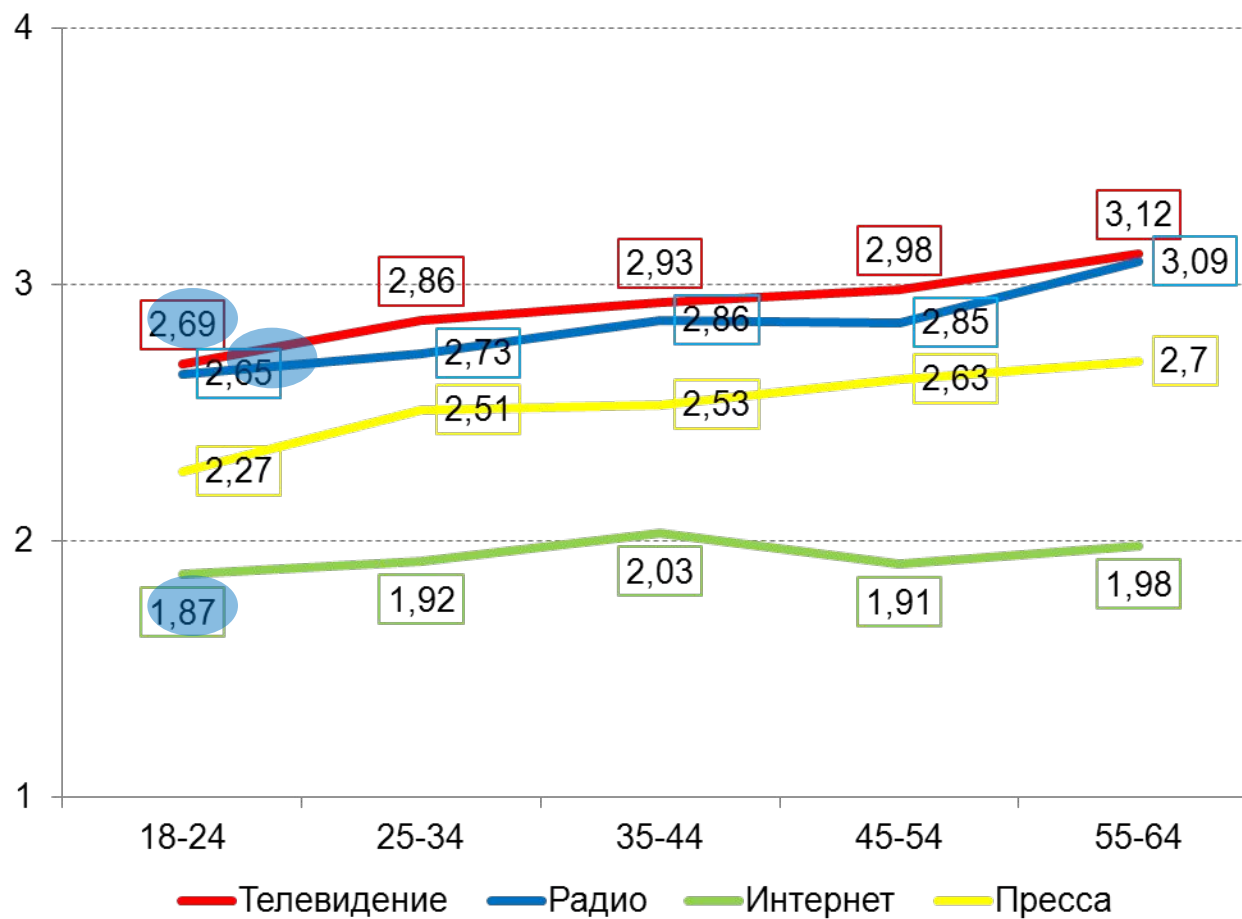
База: 1 000 респондентов

*Средние оценки по 5-балльной шкале.*



# Частота контактов с белорусским ЯЗЫКОМ

## Возраст



*Значимо ниже других групп*

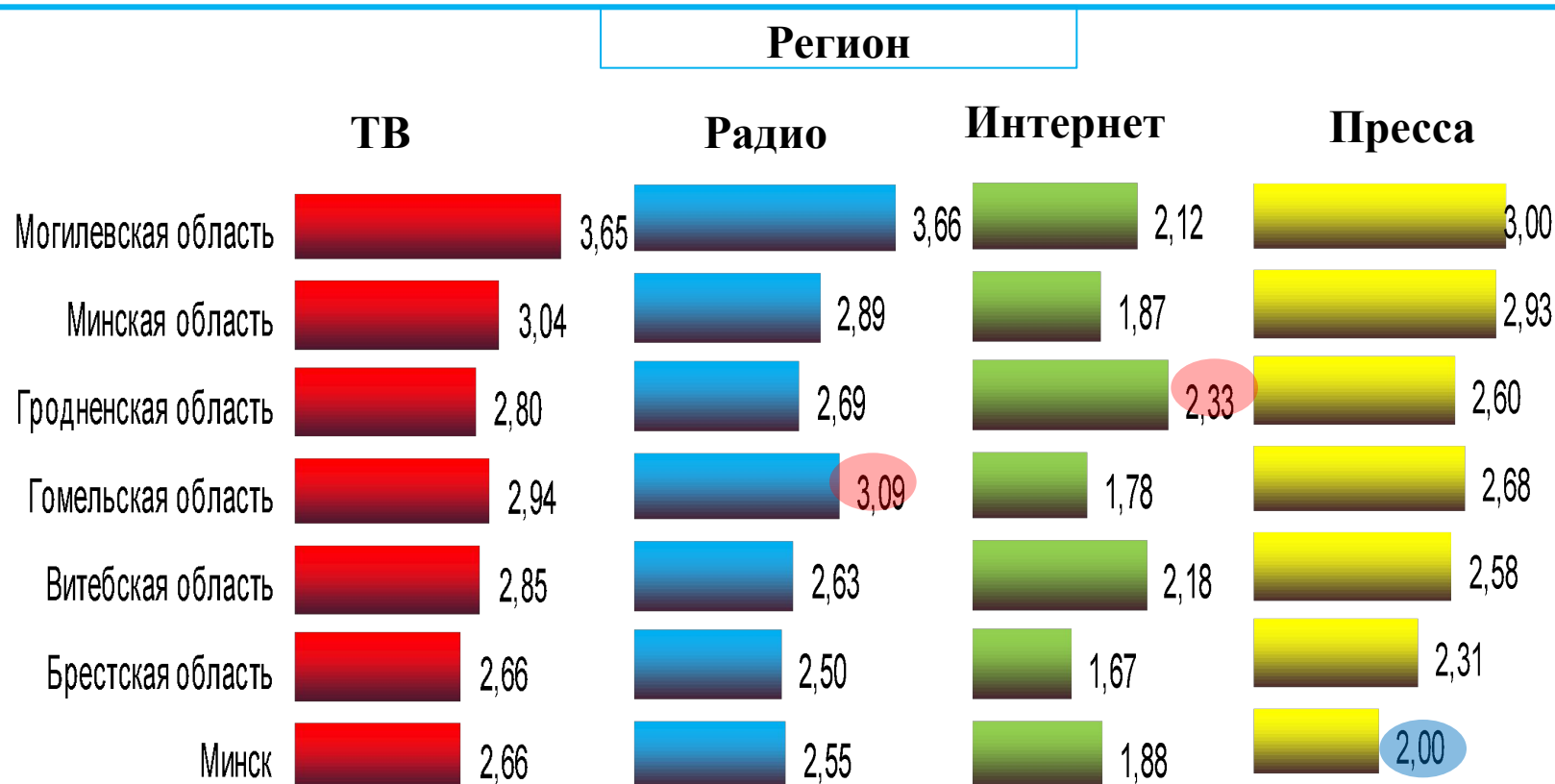




*Значимо выше других групп*

База: 1 000 респондентов

Средние оценки по 5-балльной шкале.

# Частота контактов с белорусским языком

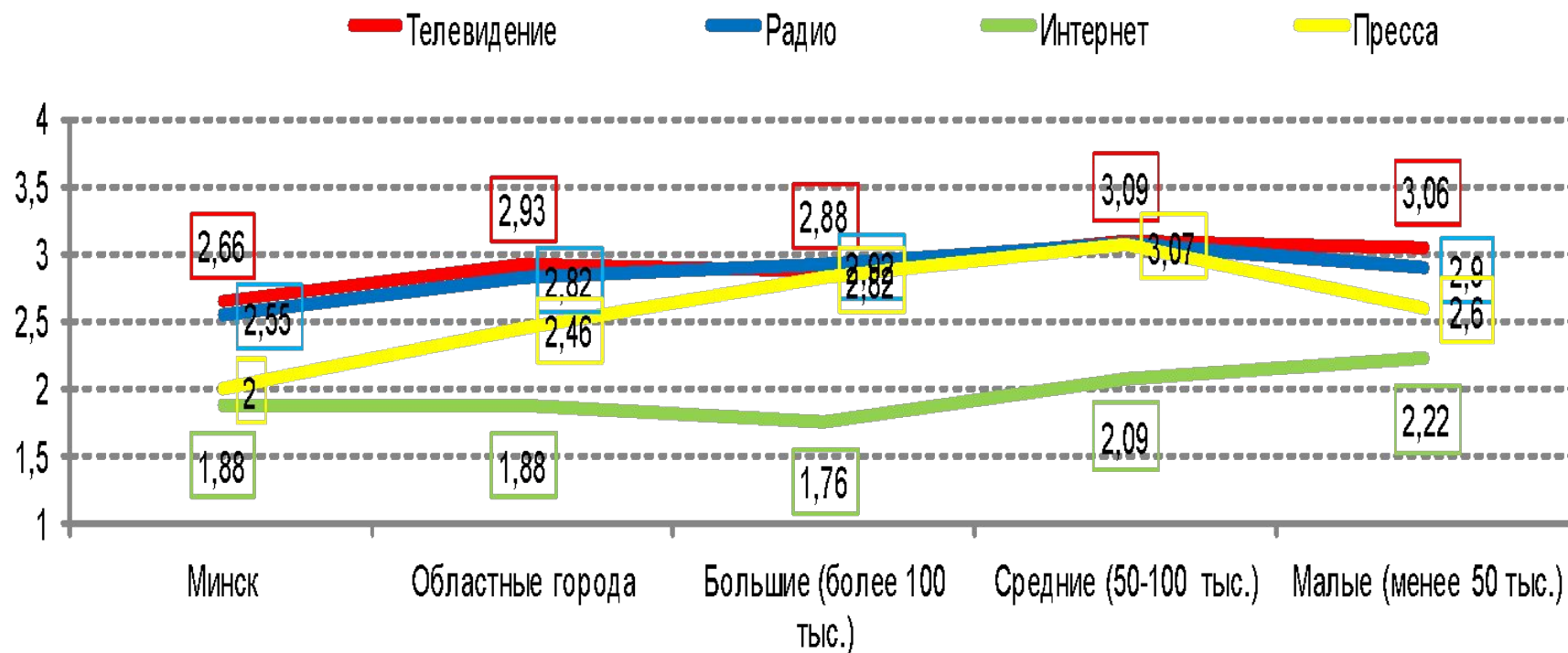


-  Значимо ниже других групп
-  Значимо выше других групп

База: 1 000 респондентов

# Частота контактов с белорусским языком

## Тип населённого пункта



База: 1 000 респондентов

Средние оценки по 5-балльной шкале.

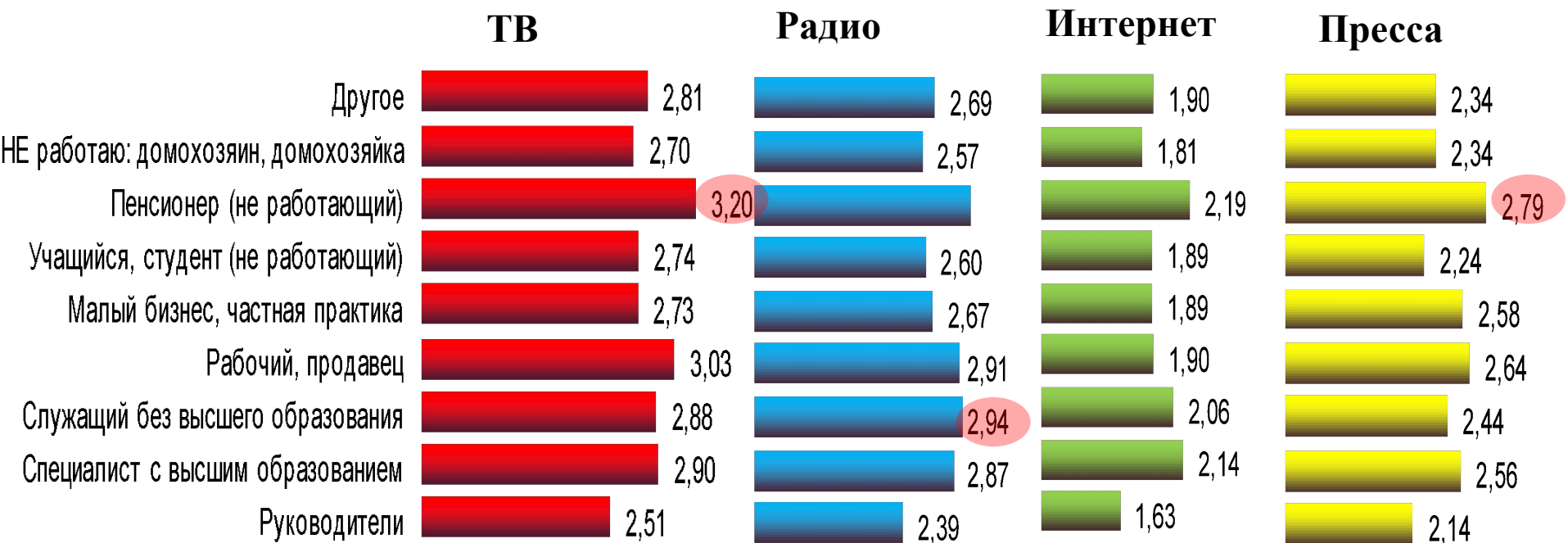
# Частота контактов с белорусским

## ЯЗЫКОМ



Fresh thinking. Clear advice.

### Род занятий



*Значимо ниже других групп*



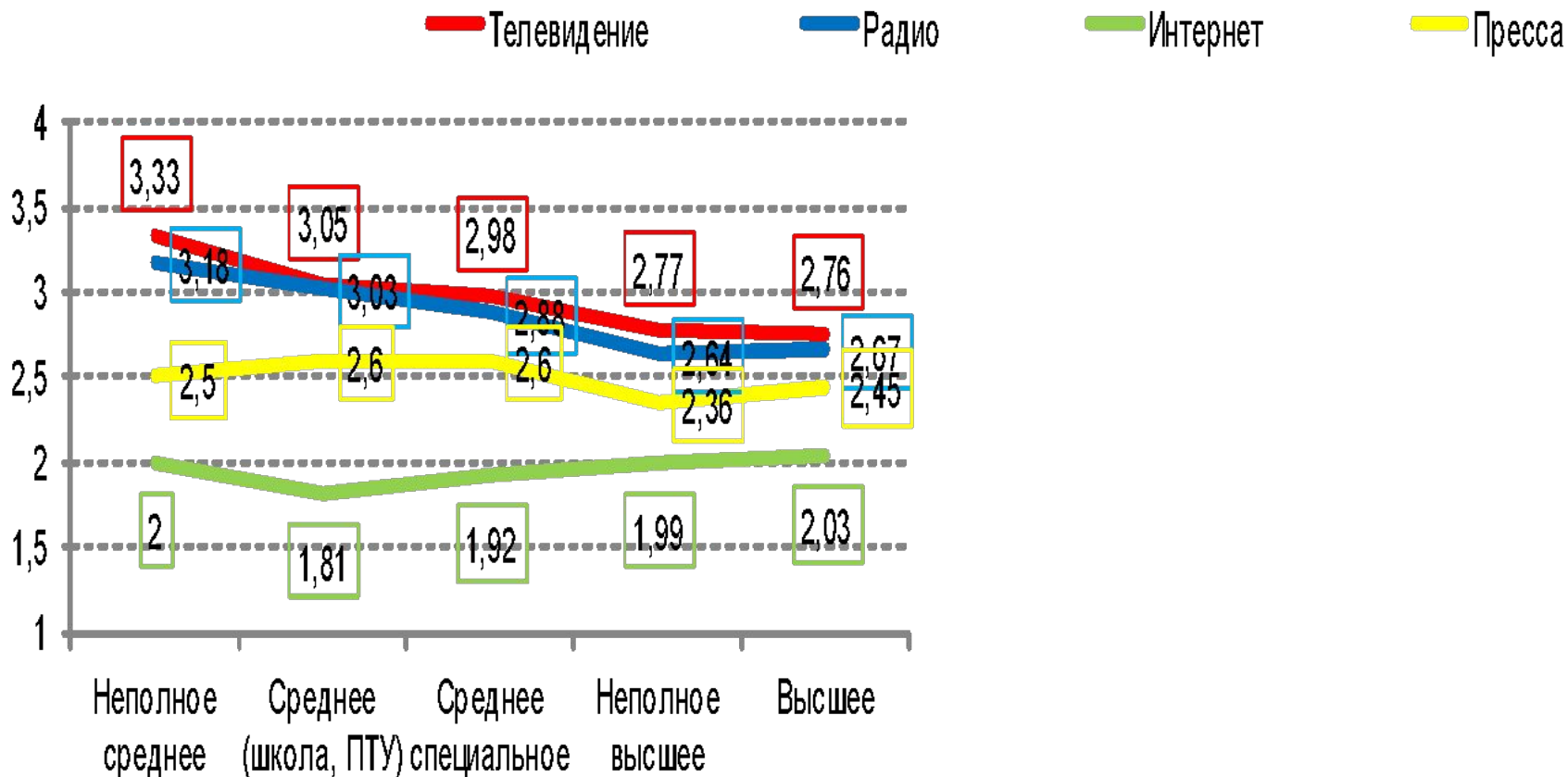
*Значимо выше других групп*

База: 1 000 респондентов

Средние оценки по 5-балльной шкале.

# Частота контактов с белорусским языком

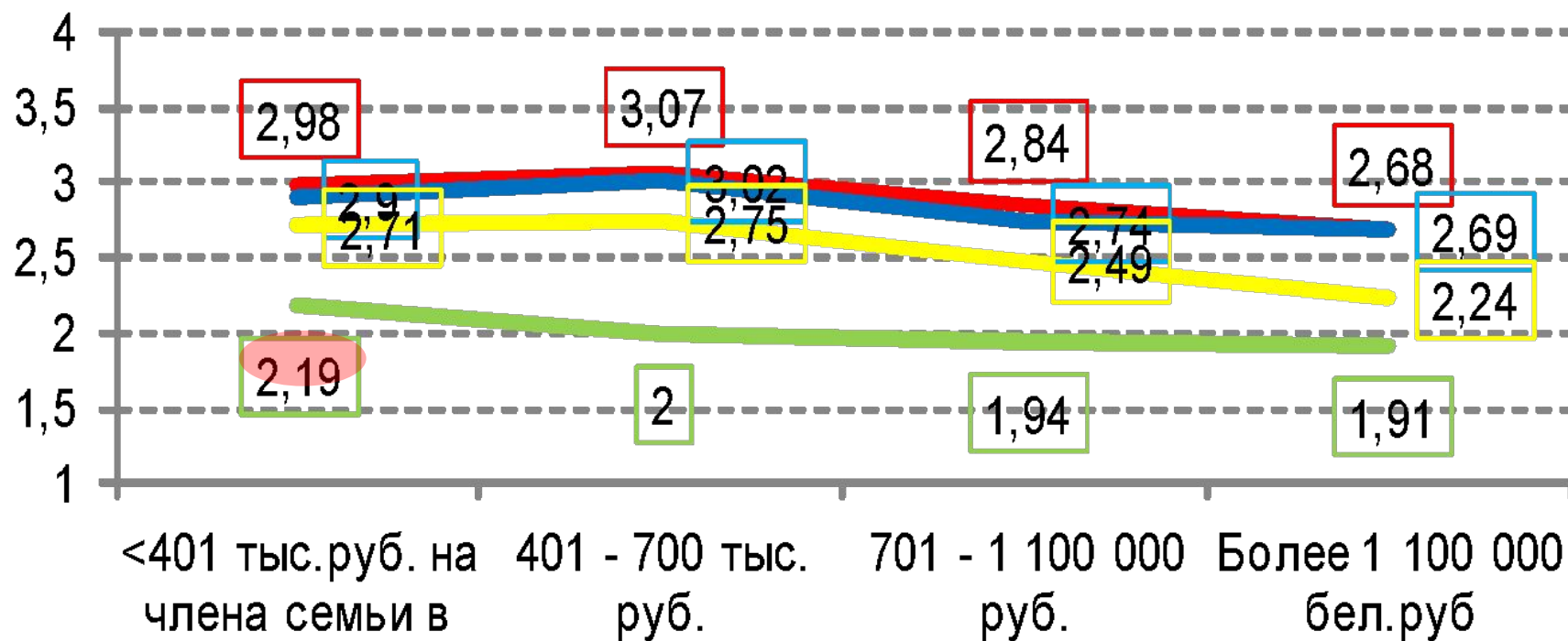
## Образование



База: 1 000 респондентов

# Частота контактов с белорусским языком

## Доход

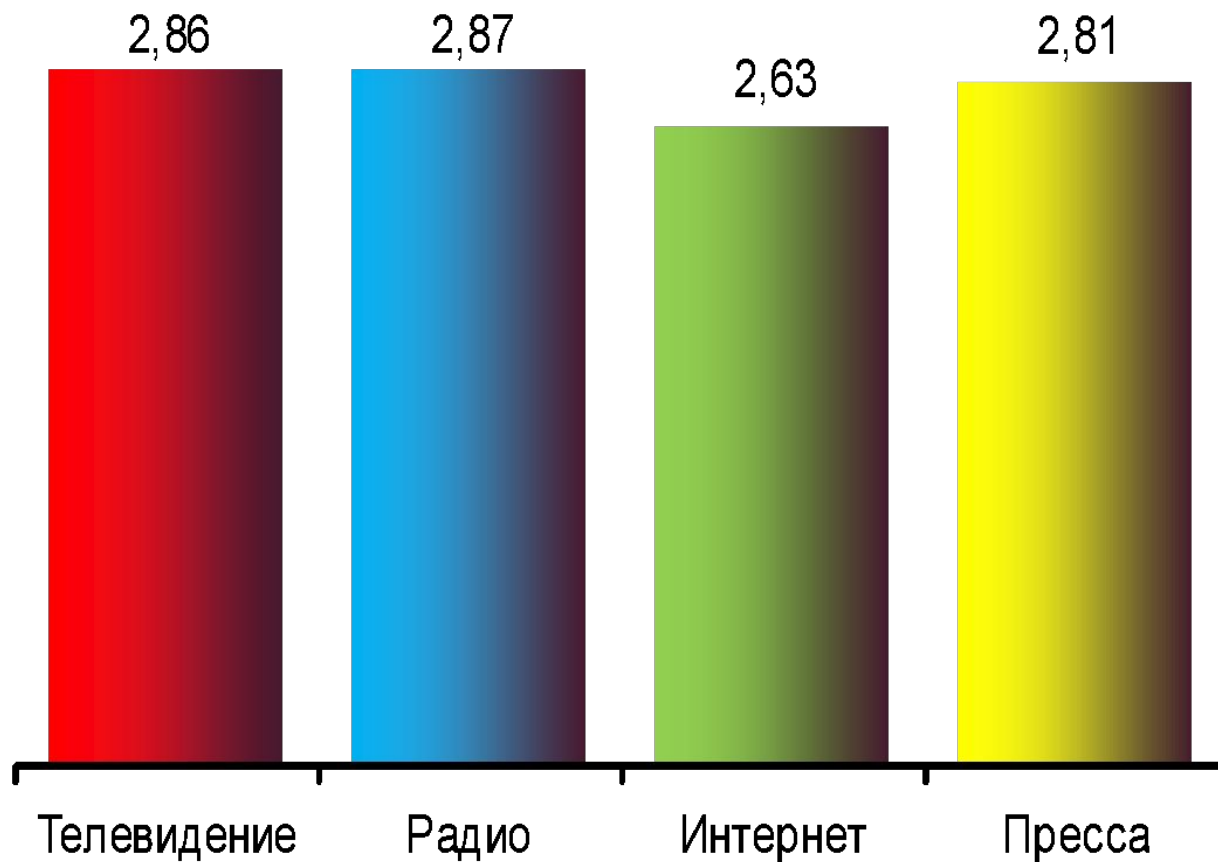


MECЯЦ

- Значимо ниже других групп
- Значимо выше других групп

База: 1 000 респондентов

# Отношение к белорусскому языку



База: 1 000 респондентов

*Средние оценки по 5-балльной шкале.*

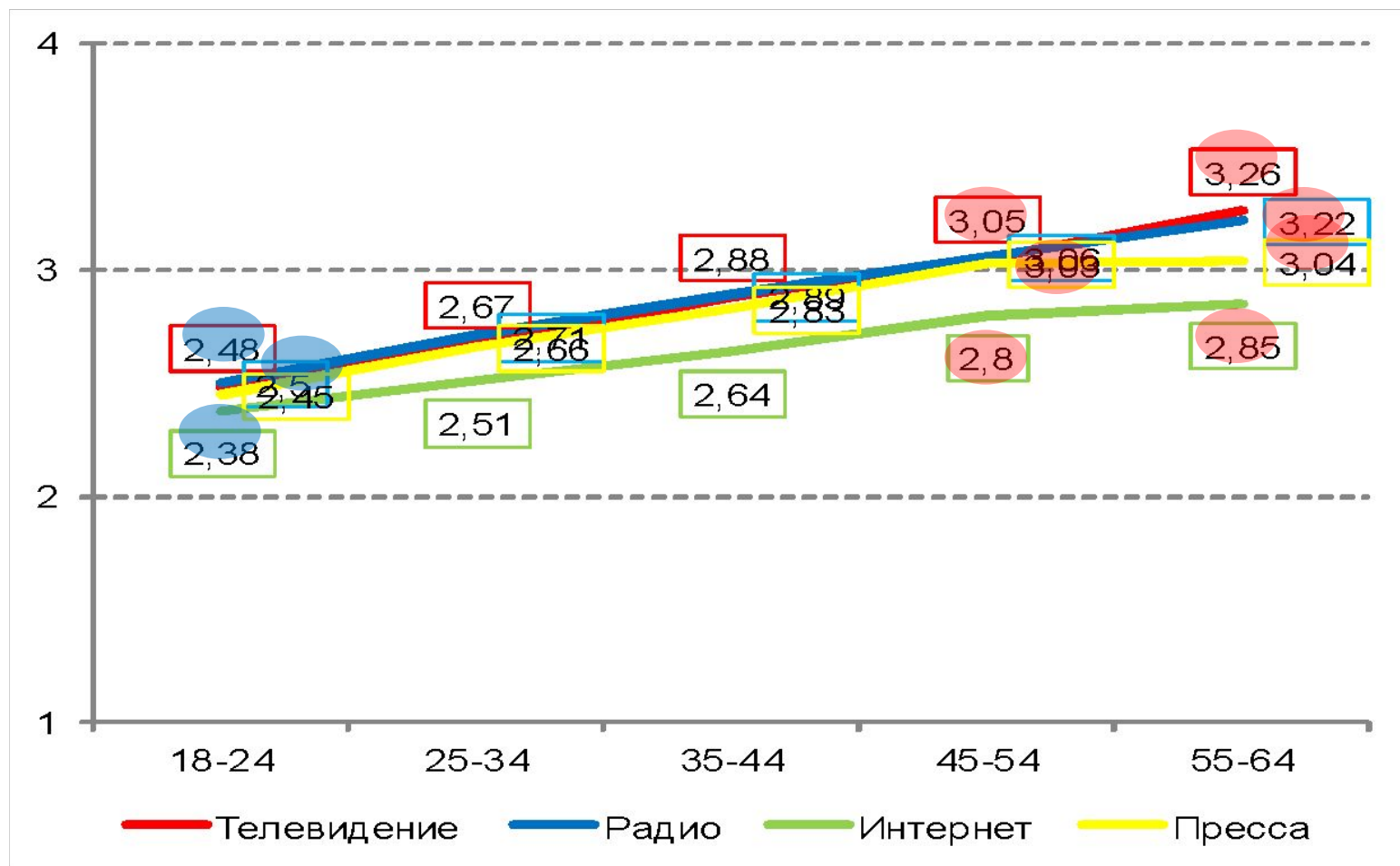


# Отношение к белорусскому языку



Fresh thinking. Clear advice.

## Возраст



Значимо ниже других групп



Значимо выше других групп

База: 1 000 респондентов

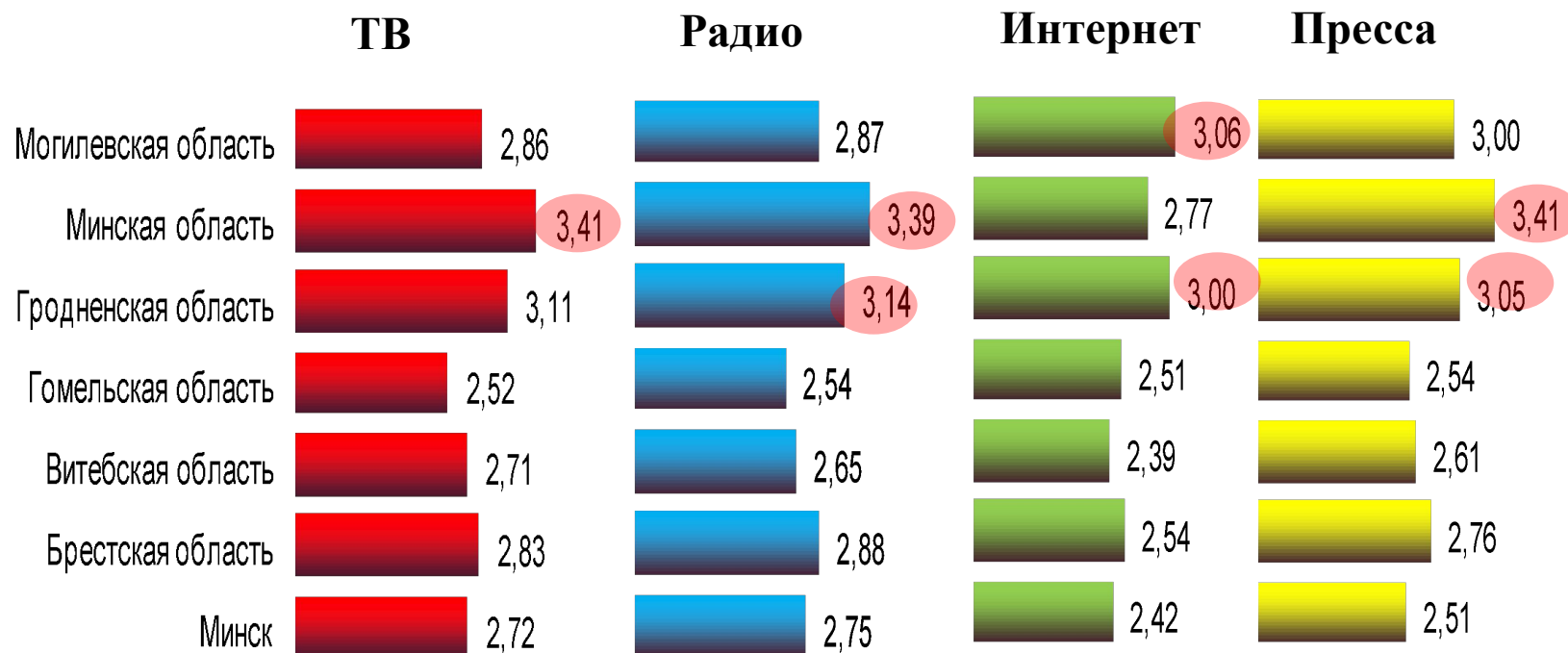
Средние оценки по 5-балльной шкале.

# Отношение к белорусскому языку



Fresh thinking. Clear advice.

## Регион



 *Значимо ниже других групп*

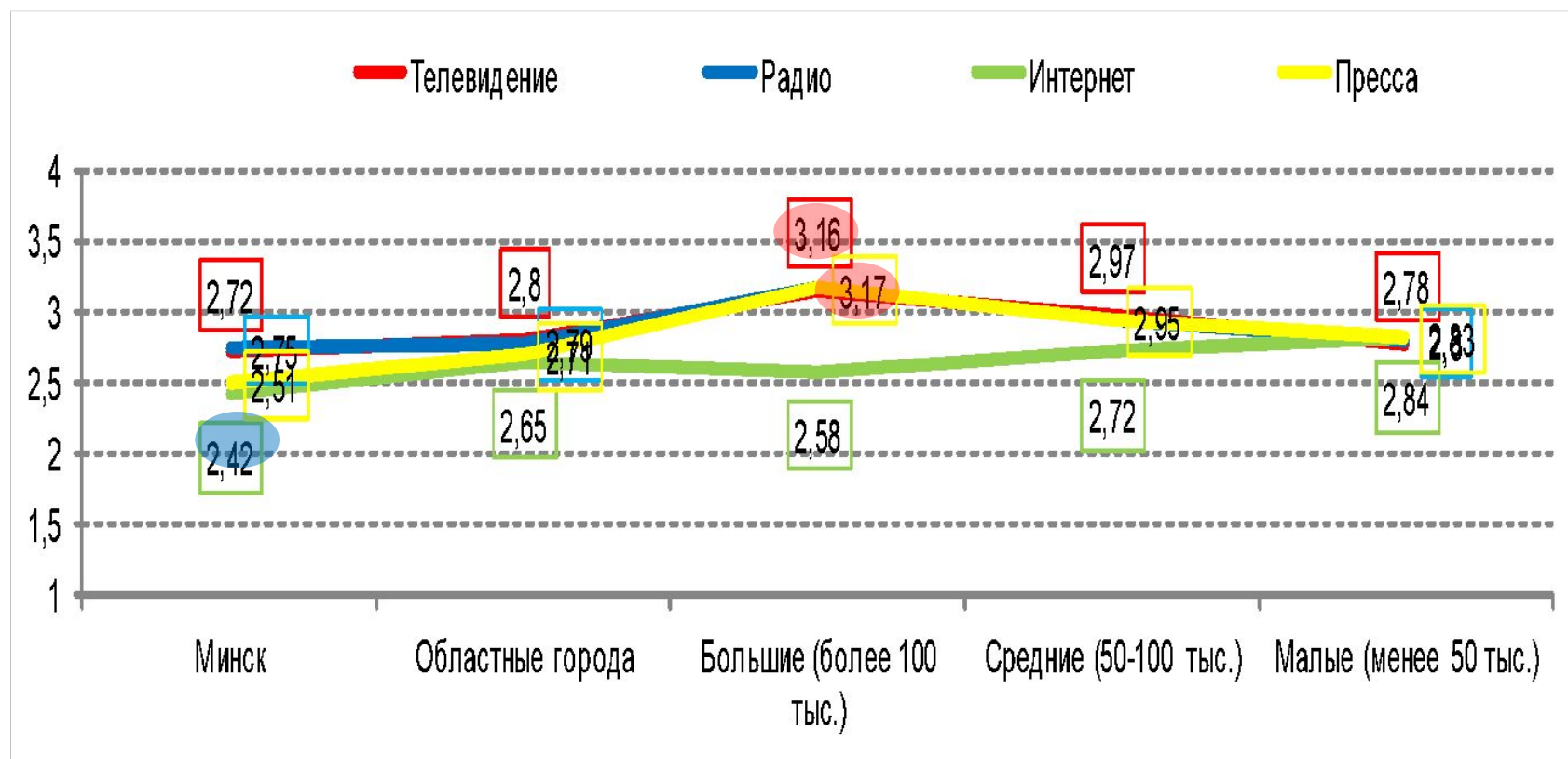
 *Значимо выше других групп*

База: 1 000 респондентов

*Средние оценки по 5-балльной шкале.*

# Отношение к белорусскому языку

## Тип населённого пункта



● Значимо ниже других групп

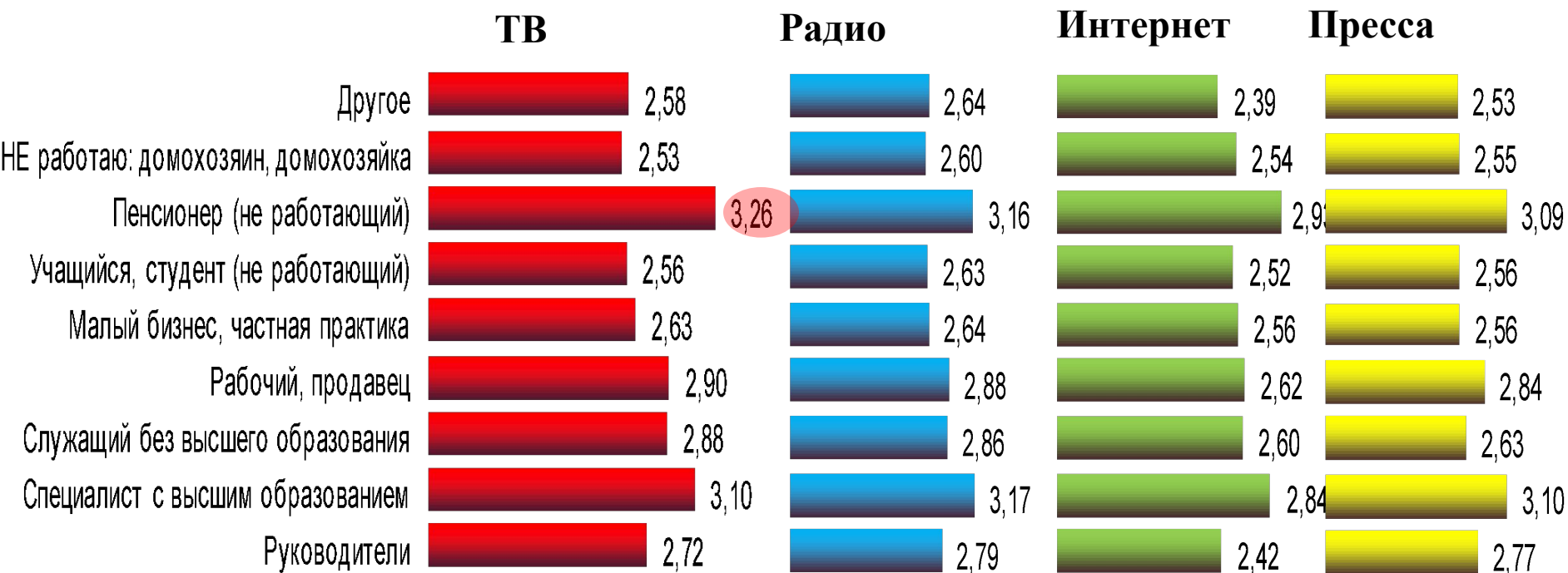
● Значимо выше других групп

База: 1 000 респондентов

Средние оценки по 5-балльной шкале.

# Отношение к белорусскому языку

## Род занятий



*Значимо ниже других групп*



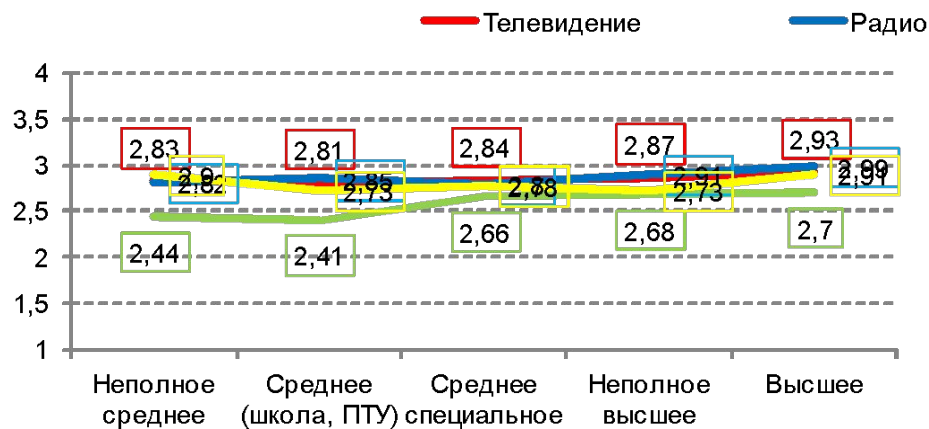
*Значимо выше других групп*

База: 1 000 респондентов

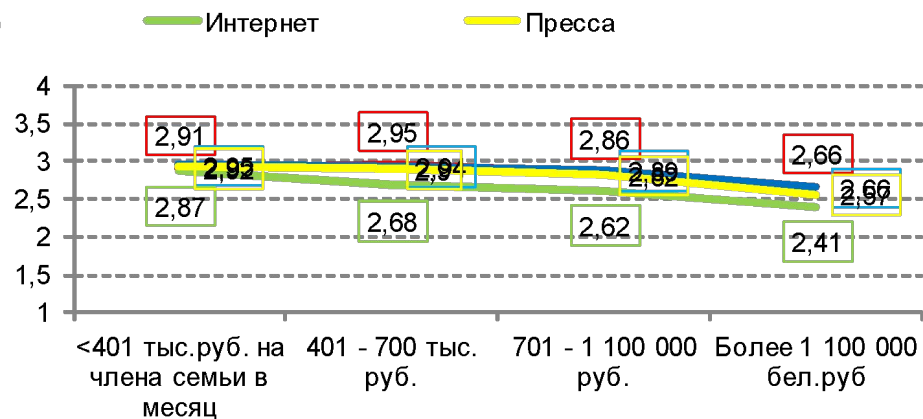
Средние оценки по 5-балльной шкале.

# Отношение к белорусскому языку

## Образование



## Доход



База: 1 000 респондентов

---

*Спасибо  
за внимание!*

---

**MASMI**

**г. Минск, ул. Серафимовича 13-1**

**Тел. +375 172 98 43 70**

**masmi.by@masmi.com**

**www.masmi.com**

The logo features the word "MASMI" in a bold, white, sans-serif font with a dot above each letter. Below it is the tagline "Fresh thinking. Clear advice." in a smaller, white, sans-serif font. The background is a blue gradient with a sunburst effect and clouds.

**MASMI**

Fresh thinking. Clear advice.