

***РАЗРАБОТКА, ОЦЕНКА И  
ОПТИМИЗАЦИЯ РЕКЛАМНОЙ  
КАМПАНИИ***

***Touchpoll AD & B Monitor***

# *Touchpoll AD&B Monitor*

**Разработка адекватных рекламных стратегий и тестирование их эффективности – неотъемлемый элемент оптимизации позиции бренда на рынке.**

**Для успешного решения этих задач компания Touchpoll предлагает**

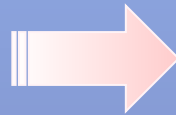
***Touchpoll AD-Test***

**И**

***Touchpoll AD&B Monitor***

# *Touchpoll AD&B Monitor*

*Touchpoll AD-Test*



*Touchpoll AD&B Monitor*



**Разработка  
и  
тестирование  
рекламных  
концепций**



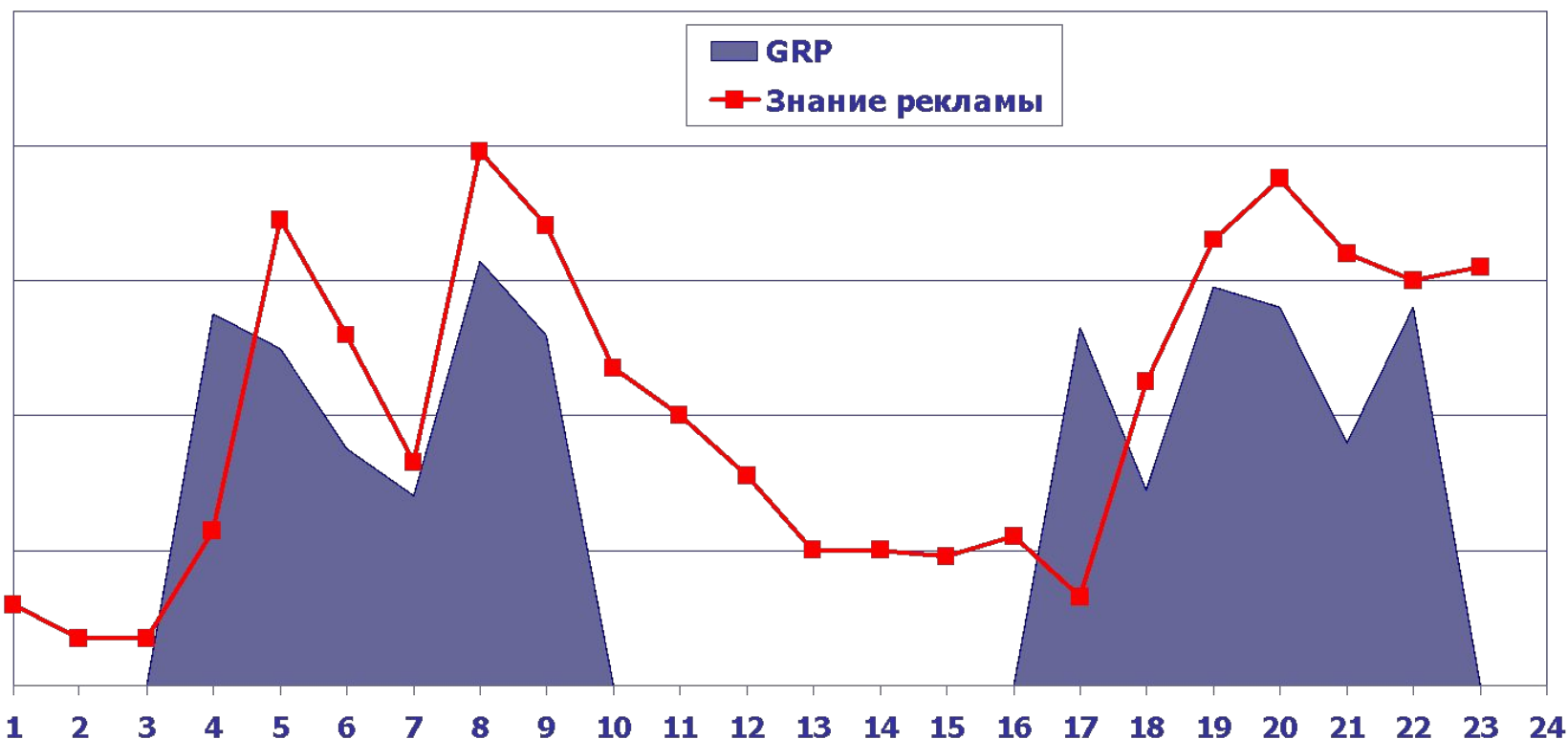
**Оценка  
коммуникативной  
эффективности  
рекламной  
кампании**



**Оценка  
эффективности  
рекламной  
кампании по  
охвату целевой  
аудитории**

Основная задача *Touchpoll AD&B Monitor* - это оценка и последующая оптимизация рекламной кампании.

Насколько эффективно используется Ваш рекламный бюджет?



# *Touchpoll AD&B Monitor*

## Критерии оценки:

- 1. Запоминаемость рекламы**
- 2. Восприятие рекламы**
- 3. Контроль эффективности**
- 4. Показатели бренда**

## Запоминаемость рекламы :

- 1. Знание рекламы**
- 2. Запоминаемость содержания**
- 3. Восприятие основного сообщения**
- 4. Интенсивность контактов с рекламой**
- 5. Канал рекламного воздействия**

## Восприятие рекламы:

- 1. Общая эмоциональная оценка**
- 2. Оригинальность и отличие от других**
- 3. Соответствие рекламируемому продукту**
- 4. Отношение к рекламе в целом**

## Контроль эффективности (динамика):

- 1. Знание марки**
- 2. Знание рекламы**
- 3. GRP**



## Показатели бренда:

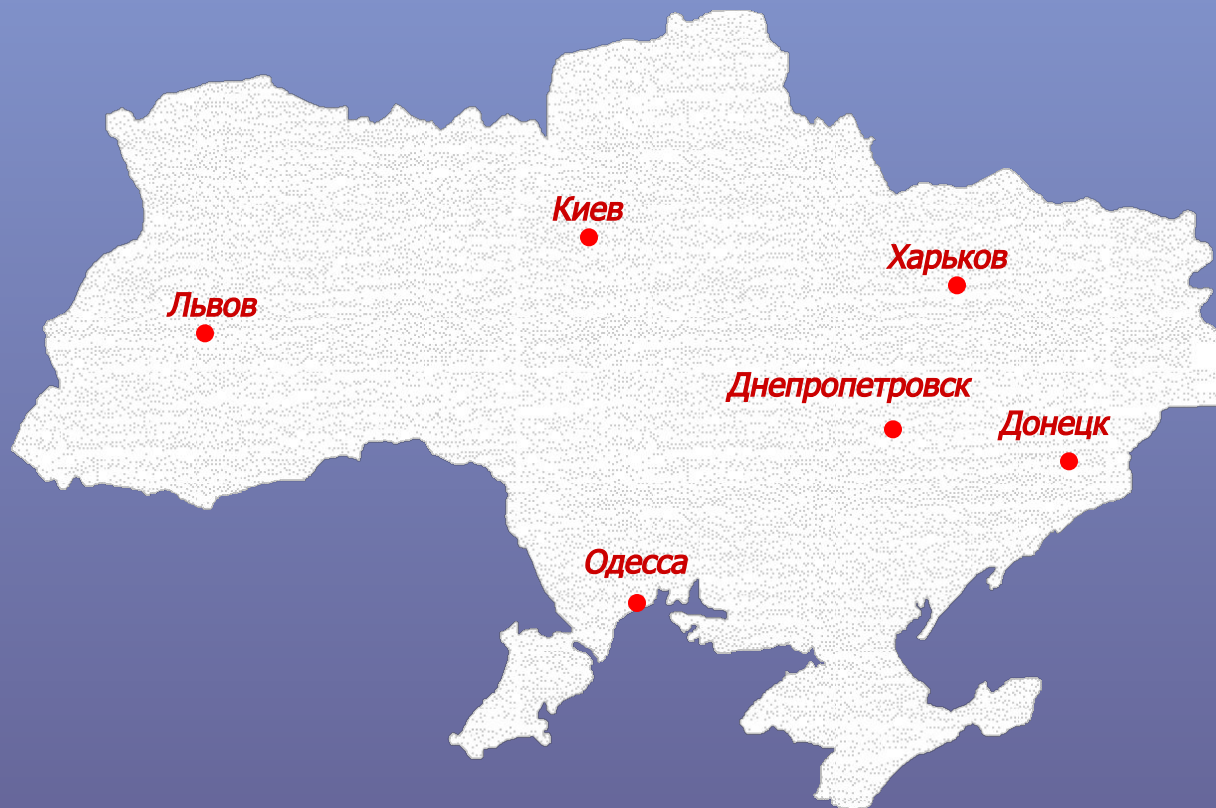
### *ЗНАНИЕ И ПОТРЕБЛЕНИЕ*

- 1. Осведомлённость о марке**
- 2. Характер покупательского поведения**
- 3. Имидж марки**

## Методологія:

**Выборка:** 600-1200 респондентов.

**Географія:** города миллионники – Киев, Харьков, Днепропетровск, Донецк, Одесса, Львов (по 200 респондентов в каждом городе).



## Методология:

Рекомендуемая периодичность замеров -

**Ежеквартальная**

Независимо от характера рекламной кампании ежеквартальный замер позволяет оценить:

- Сезонные колебания спроса
- Эффективность рекламной деятельности конкурентных брендов

## Преимущества методики:

1. Сбор данных происходит с использованием интерактивной системы Touchpoll - **ОТСУТСТВИЕ ОШИБОК ИНТЕРВЬЮИРОВАНИЯ И ВВОДА ДАННЫХ.**
2. Технология позволяет охватить все группы потребителей, включая **ТРУДНОДОСТИЖИМЫЕ КАТЕГОРИИ**, благодаря:
  - Привлекательности
  - Анонимности
  - Интерактивности
3. Интервью проходят в местах концентрации целевой аудитории.
4. Touchpoll позволяет отбирать респондентов без участия интервьюера - **ОТСУТСТВИЕ ПРЕДВЯТОСТИ.**
5. Высокая скорость – **АВТОМАТИЧЕСКИЙ ОПРОС И ОБРАБОТКА ДАННЫХ**

## Преимущества методики:

Характер предъявления респонденту графических стимулов –  
**ПОЛНАЯ ВИЗУАЛИЗАЦИЯ, ВСТРОЕННАЯ В АНКЕТУ**



# *Touchpoll AD&B Monitor*

## *ПРОЦЕС АНАЛІЗА*

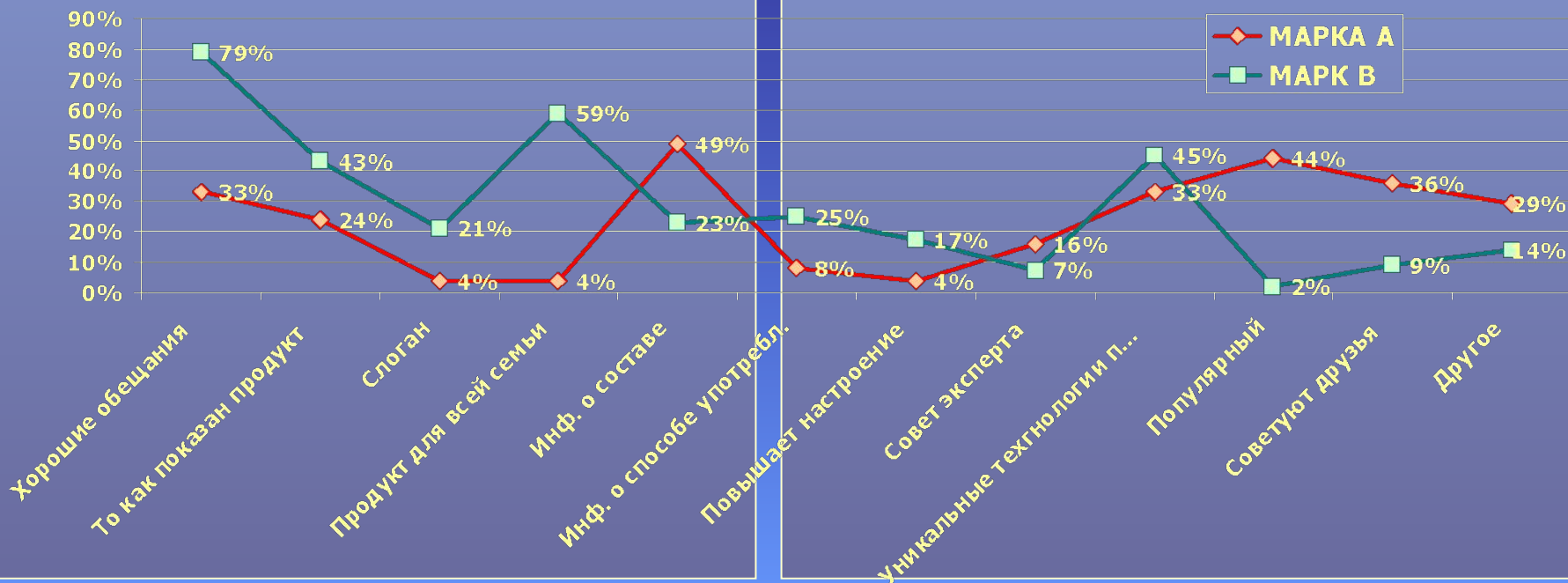
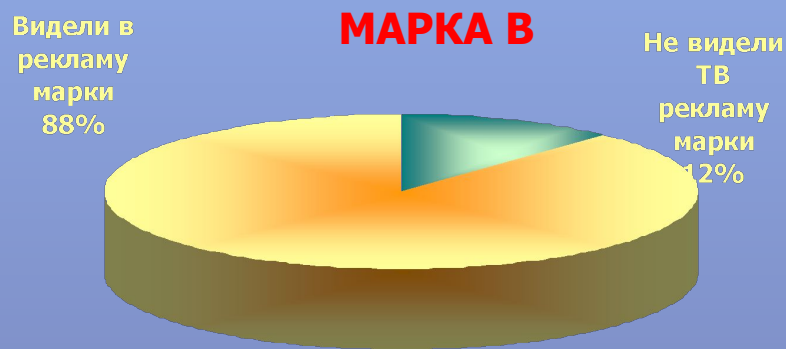
# Touchpoll AD&B Monitor

## Эффективность каналов рекламного воздействия В.: Где Вам встречалась реклама марки X?, %



# Touchpoll AD&B Monitor

## Запоминаемость элементов ТВ рекламного ролика

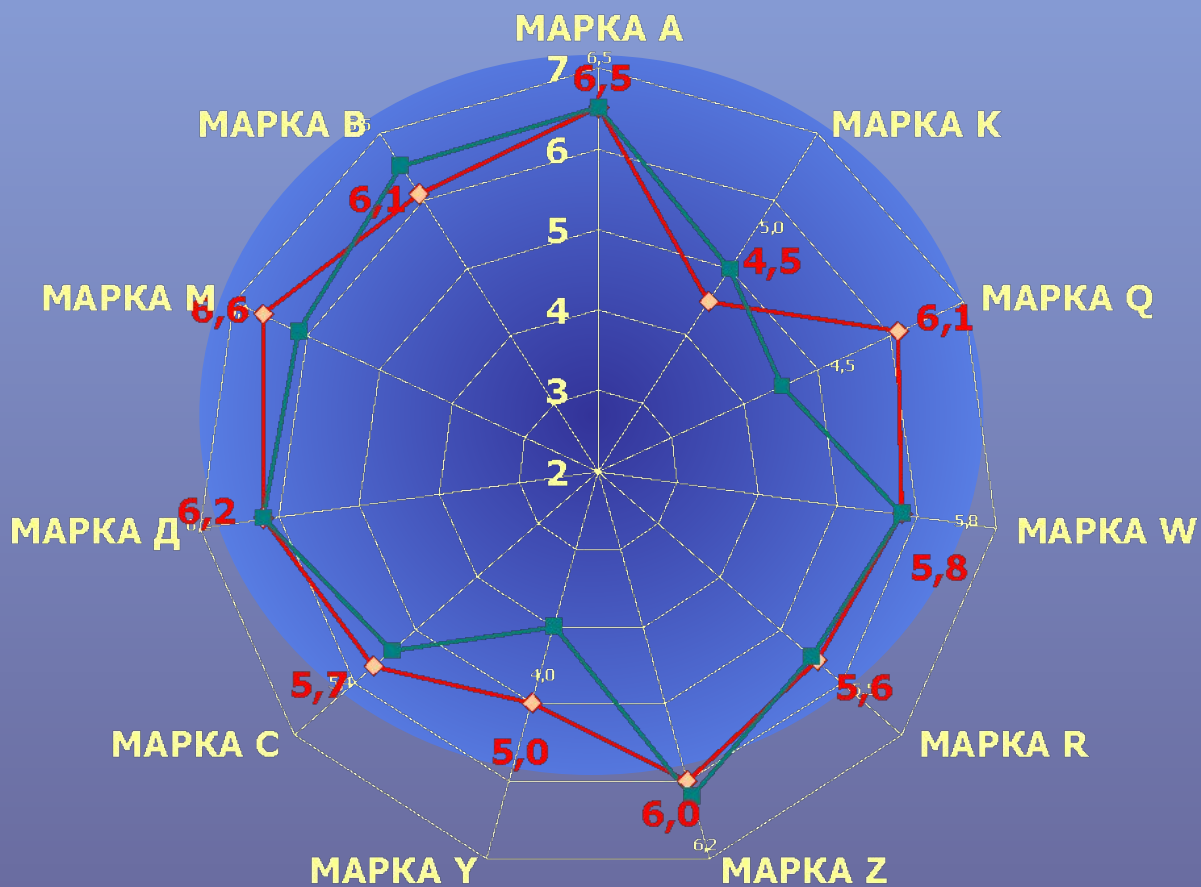




# Touchpoll AD&B Monitor

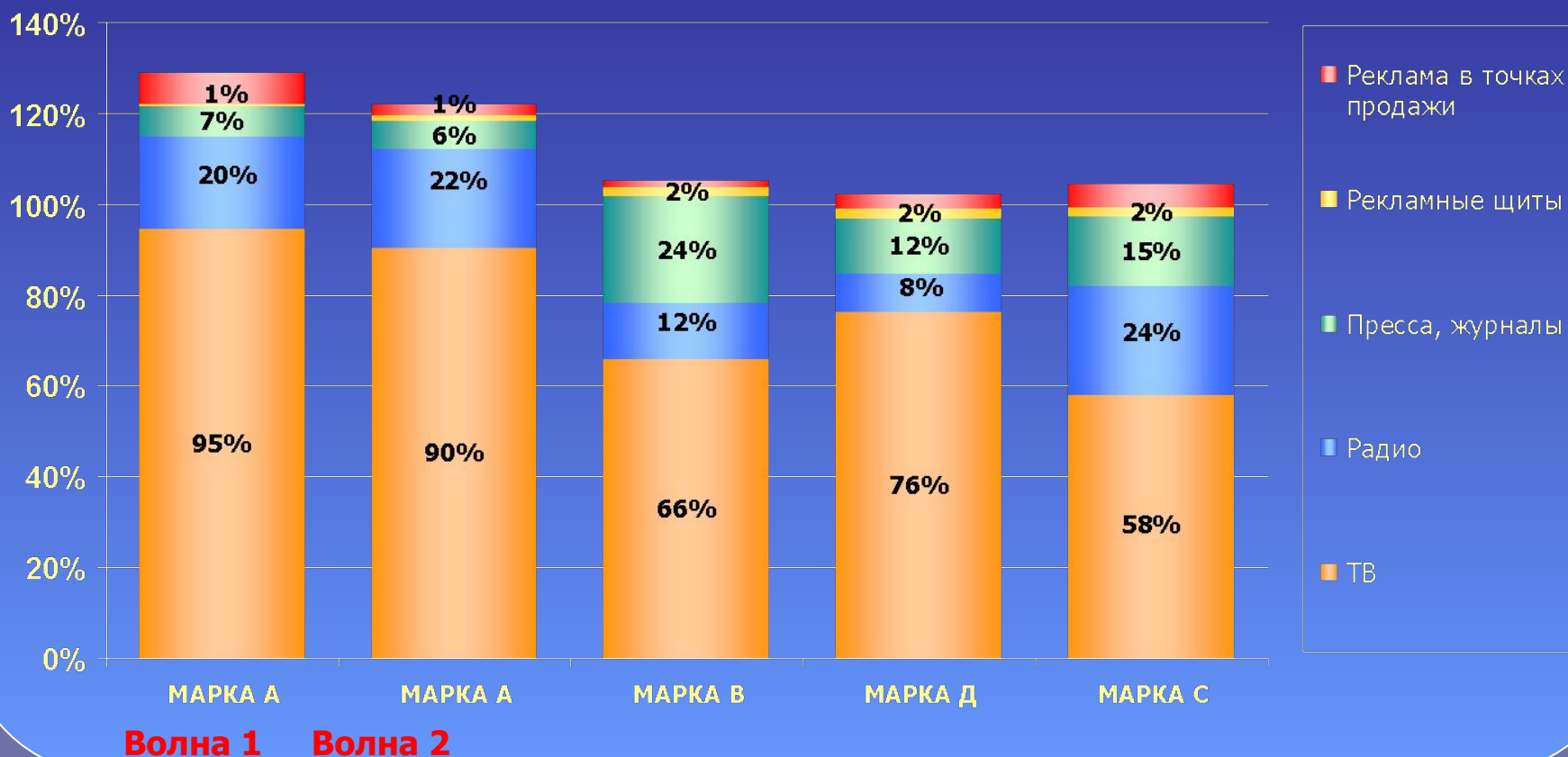
Оценка привлекательности ТВ рекламных роликов различных марок их регулярными потребителями и теми, кто не употребляет эти марки.

Средний балл оценки по 7-балльной шкале



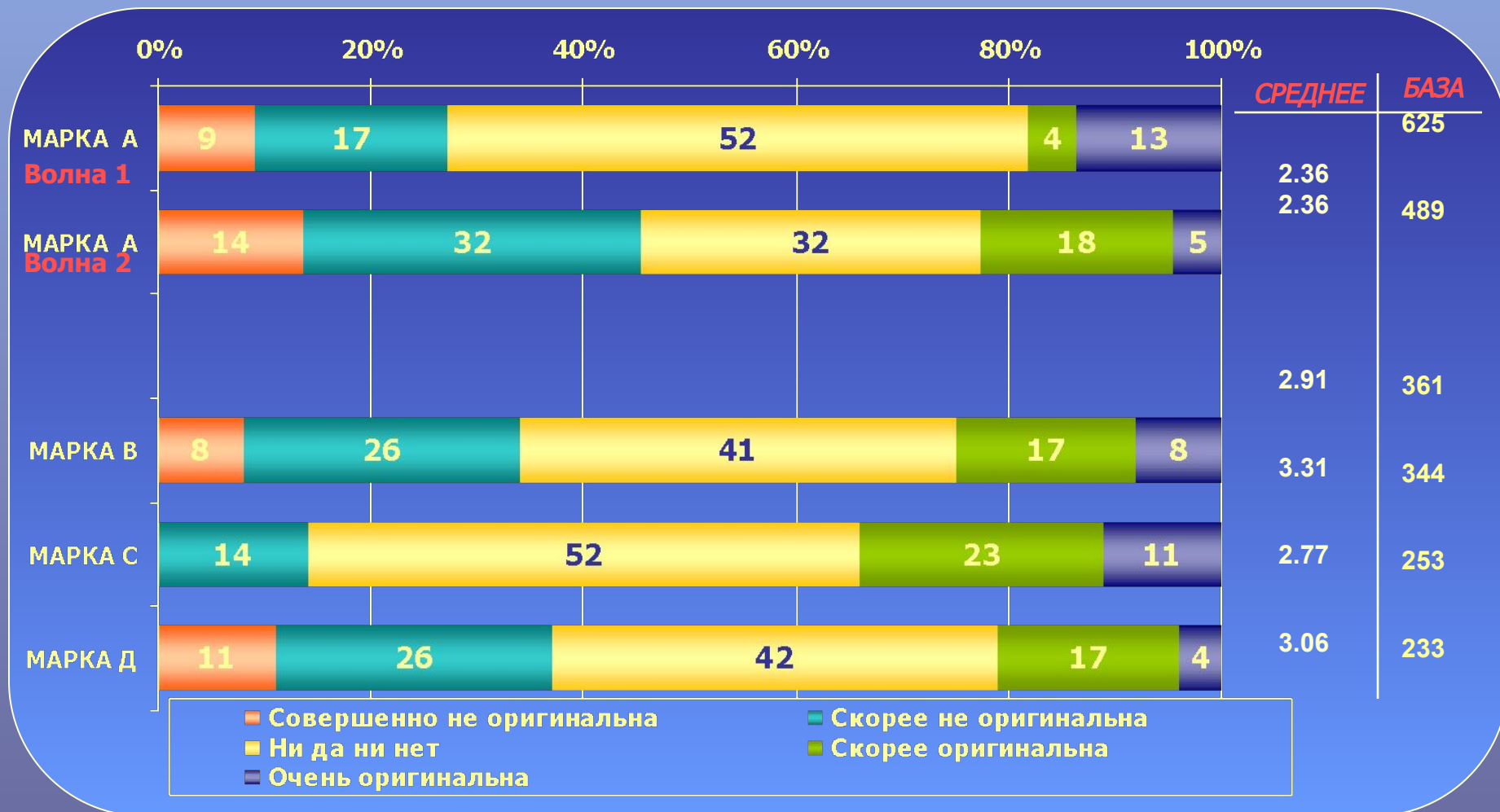
# Touchpoll AD&B Monitor

## Эффективность каналов рекламного воздействия В.: Где Вам встречалась реклама марки X?, %



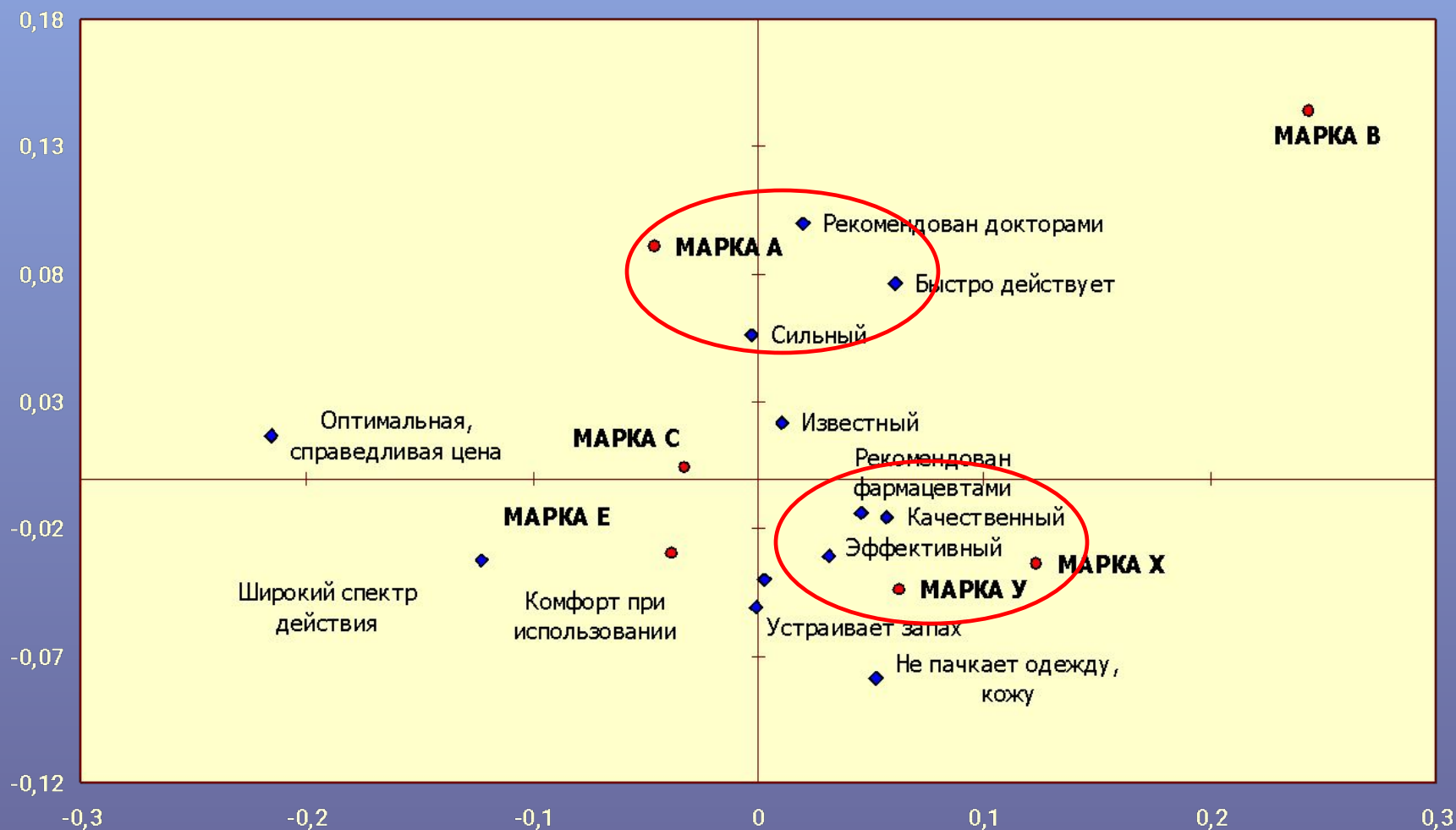
# Touchpoll AD&B Monitor

В.: Оцените оригинальность ТВ рекламы марки X?,%



# Touchpoll AD&B Monitor

## Карта восприятия марок – позиционирование брендов в сознании потребителя Матрица корреспондентс анализа



***БЛАГОДАРИМ ЗА  
ВНИМАНИЕ!***

**Touchpoll™ Ukraine  
<http://www.touchpoll.com.ua>  
[info@touchpoll.com.ua](mailto:info@touchpoll.com.ua)  
+38044 254-2350**