

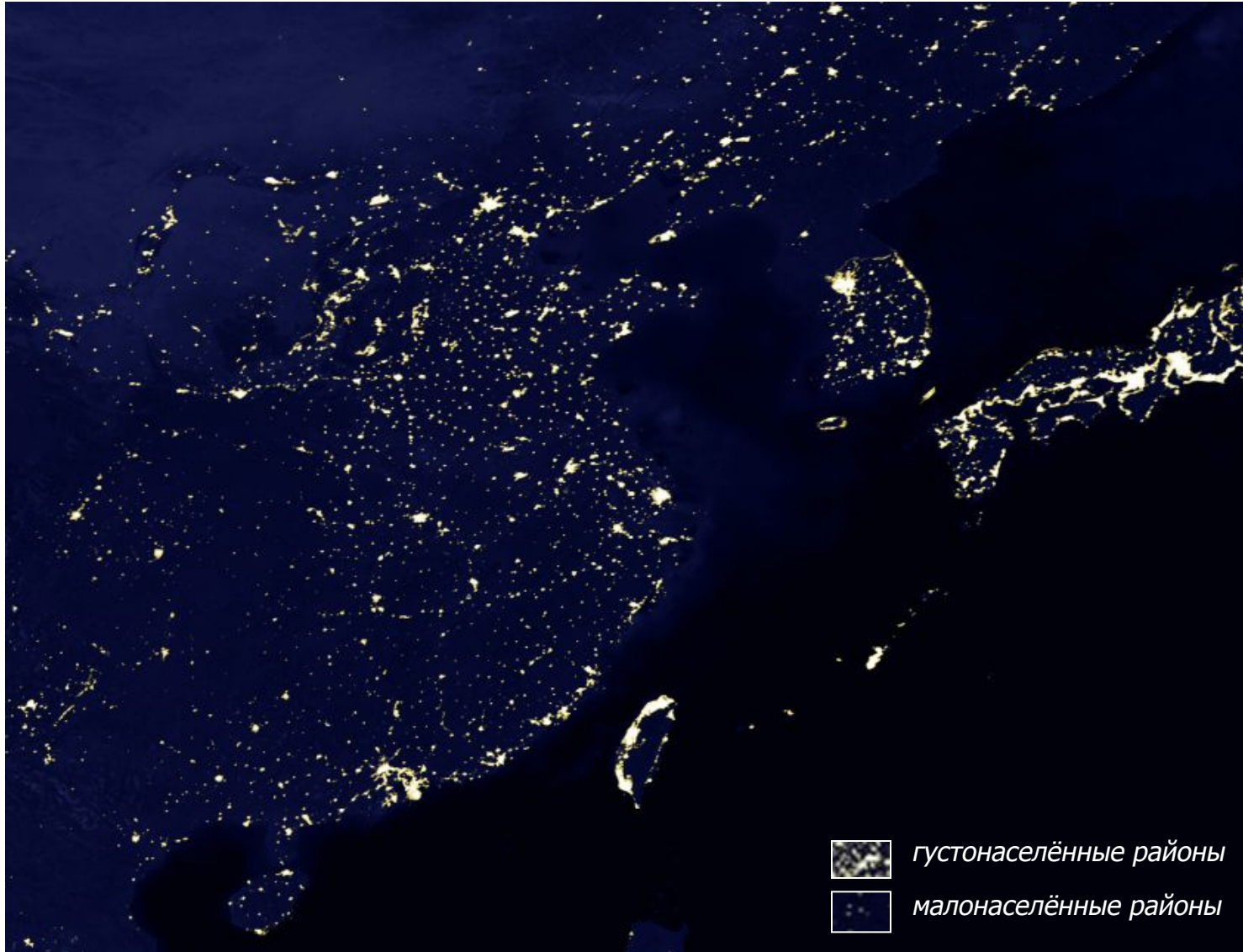
# Восточная Азия



1. **Размещение населения в Восточном Китае и Корее**
2. Центральная часть Шанхая (Китай)
3. Центральная часть Сеула (Южная Корея)
4. Рисовые чеки (Корея)

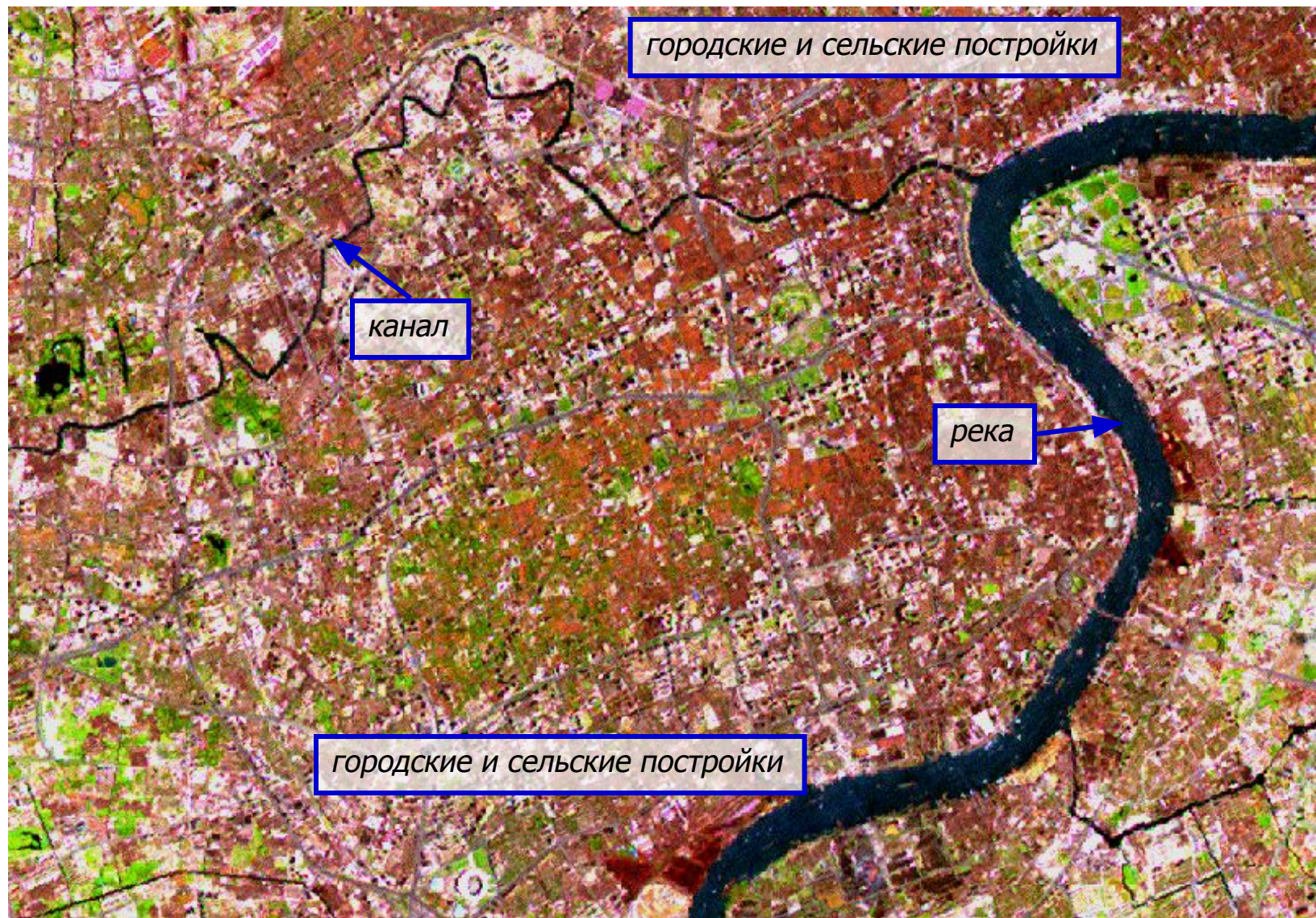
КРАТКОЕ ТЕМАТИЧЕСКОЕ ОПИСАНИЕ

# 1. Размещение населения в Восточном Китае и Корее



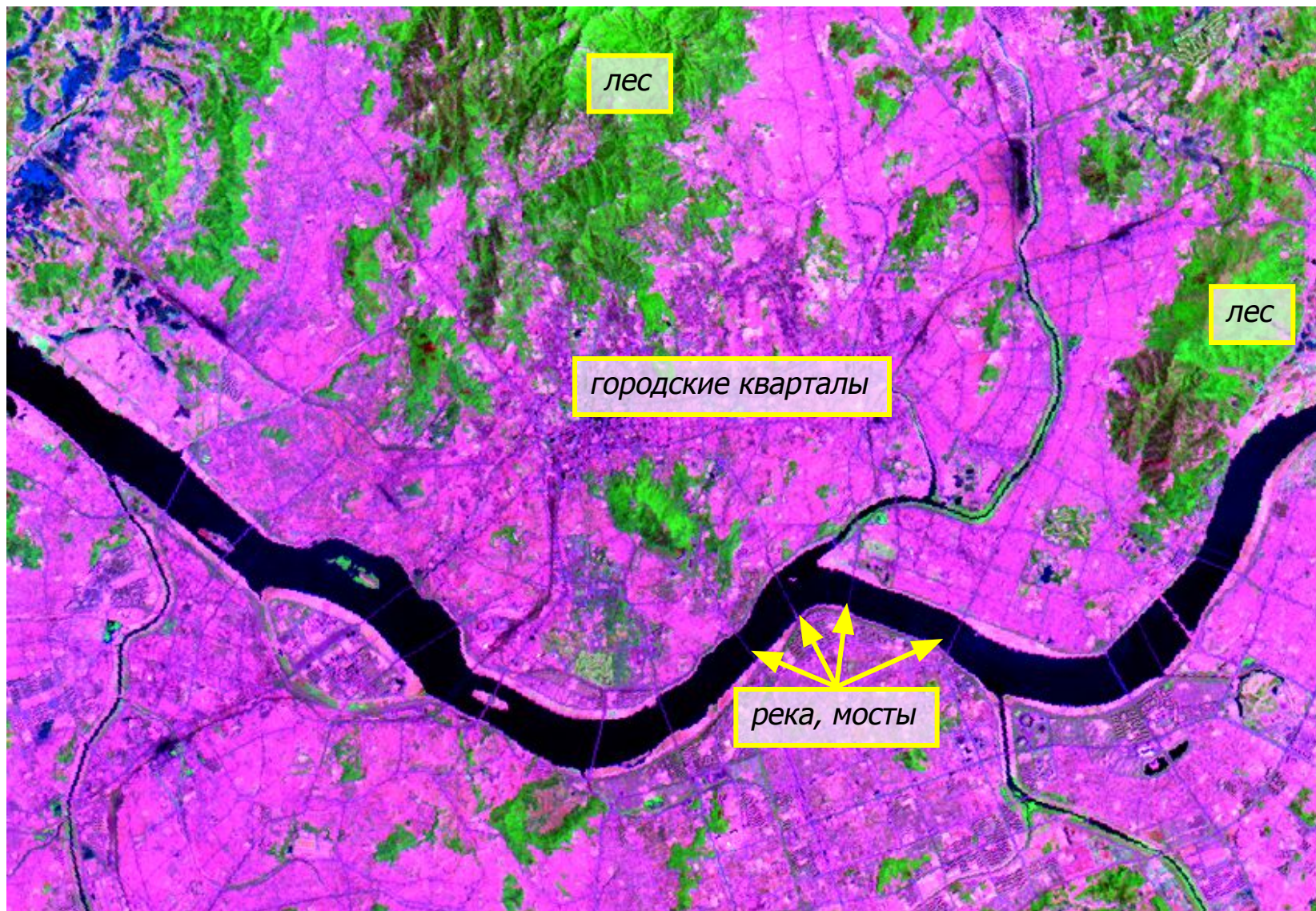


## 2. Центральная часть Шанхая (Китай)



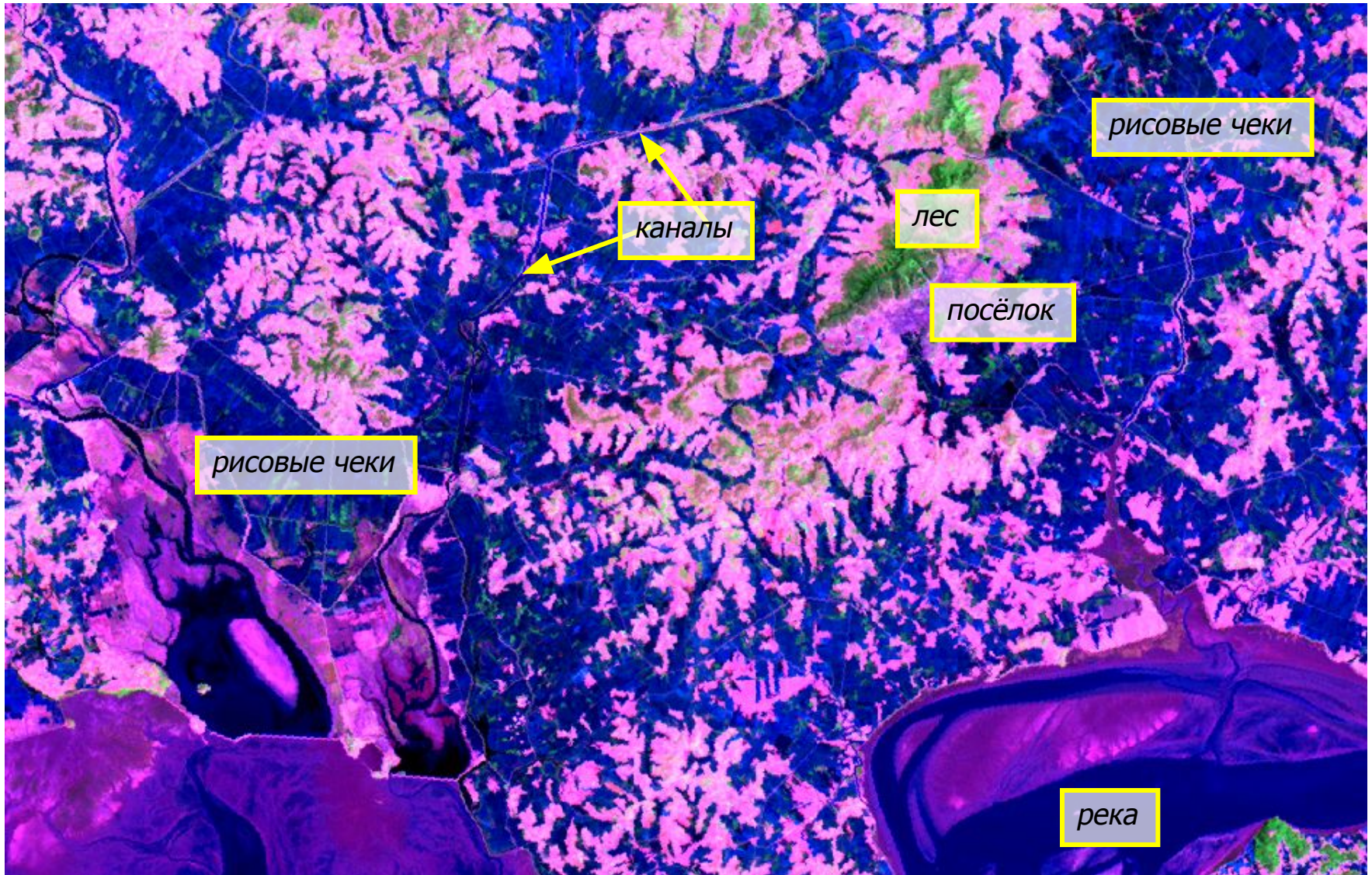


### 3. Центральная часть Сеула (Южная Корея)





## 4. Рисовые чеки (Корея)



# 1. Размещение населения в Восточном Китае и Корее

## Технологические параметры изображения

- ❖ Космический аппарат: Defense Meteorological Satellite Program (DMSP)
- ❖ Пространственное разрешение (исходное): 1000 м, уменьшено
- ❖ Географический центр изображения: 30° 00' с.ш., 120° 00' в.д.
- ❖ Спектральные каналы: ночные тепловые съёмки
- ❖ Прибор: Operational Linescan System (OLS)
- ❖ Дата: 23 октября 2000 года
- ❖ **Дополнительное описание:** Изображение получено в ночное время. Отображены огни городов и населённых пунктов (белые пятна). Незаселённые районы имеют тёмно-синий цвет. Яркими точками выделяются урбанизированные районы. Восточный Китай и Корея имеют примерно одинаковую плотность населения, уровень урбанизации в Корее выше, поэтому на ночном снимке она выделяется более ярким пятном. В Китае светятся города, а сельские районы имеют рассеянное освещение.
- ❖ **Источник:** <http://www.iki.rssi.ru><http://www.iki.rssi.ru>,  
[http://visibleearth.nasa.gov/view\\_rec.php?id=1438](http://visibleearth.nasa.gov/view_rec.php?id=1438)





### 3. Центральная часть Сеула (Южная Корея)

#### Технологические параметры изображения

- ❖ Космический аппарат: Ландсат (Landsat)
- ❖ Пространственное разрешение (исходное): 28 м
- ❖ Географический центр изображения: 37° 33' с.ш., 126° 58' в.д.
- ❖ Спектральные каналы: 2, 4, 7
- ❖ Прибор: ТМ
- ❖ Дата: 17 мая 1989 года
- ❖ **Дополнительное описание:** Изображение синтезировано в псевдоцветах. Городские кварталы отображены розовым цветом, хорошо видны дороги, улицы, мосты. Лес имеет зелёный цвет, река – тёмно-синий и чёрный.
- ❖ **Источник:** <http://glcf.umiacs.umd.edu/>, <http://glcf.umiacs.umd.edu/>, <http://glcf.umiacs.umd.edu/>, <http://www.iki.umd.edu/>, <http://www.iki.rssi.ru/>





## Краткое тематическое описание

Восточная Азия – один самых густонаселенных регионов мира, который имеет давно сложившуюся структуру расселения и хозяйства. Большинство крупных городов расположено на побережье морей и по берегам рек. Обширные пространства занимают сельскохозяйственные угодья.

В ресурсе представлены изображения региона в ночное время, крупнейших городов – Шанхая и Сеула, а также районы рисосеяния.

