

Психологическое сопровождение внедрения ФГОС НОО



Сопровождать – это значит идти вместе с кем-то в качестве спутника или провожатым.

Из толкового словаря В.И.Даля

Аспекты сопровождения

1

КОГНИТИВНЫЙ

2

МОТИВАЦИОННЫЙ

3

поведенческий

4

оценочный

Опросник профессиональных затруднений и потребностей в профессиональном саморазвитии

35% - высокий уровень педагогического мастерства



Стремление к самопознанию и самосовершенствованию



Консультативная психологическая поддержка педагога

Активизация рефлексивной позиции

Форма -
психологический
анализ
посещённых
уроков, занятий

Курс «Введение в школьную жизнь»

авторы: Цукерман Г.А., Поливанова К.Н

Личностные универсальные действия	Критерии оценивания	Содержательный блок курса «Введение в школьную жизнь»
Внутренняя позиция школьника	Самоопределение: <ul style="list-style-type: none">□ положительное отношение к школе□ чувство необходимости учения□ адекватное содержательное представление о школе	построение содержательного образа школьника
Самооценка	Когнитивный компонент <ul style="list-style-type: none">□ широта диапазона оценок□ обобщённость категорий оценок□ рефлексивность□ осознание необходимости самосовершенствования	«волшебные линейочки» правильность аккуратность  оценивание работы одноклассников
Мотивация учебной деятельности	Смыслообразование создание положительной мотивации к учению	интерес к новому - ситуации недоопределённости

Консультативная психологическая поддержка педагога



Анализ организационного поведения педагога

теория Ф. Герцберга



Содержание психологического мониторинга


Общие психологические показатели образовательной деятельности

Интеллектуальное развитие обучающихся

Ценностные ориентации обучающихся

Психологическая комфортность обучающихся в образовательном учреждении

Частные психологические показатели образовательной деятельности



СОДЕРЖАНИЕ
ПРОГРАММЫ
ИННОВАЦИОННОЙ
ДЕЯТЕЛЬНОСТИ

«Внедрение стандартов нового поколения: начальная школа»

Основные этапы экспериментальной деятельности

**1 этап
подготовительный
2009-2010**

Участие педагога-психолога

**Диагностика психологической
готовности педагогов к
инновационной деятельности**

Анализ программы эксперимента

**Создание условий для
преодоления психологических
барьеров в инновационной
деятельности педагогов**

«Внедрение стандартов нового поколения: начальная школа»

Основные этапы экспериментальной деятельности

2 этап
практический
2010-2013

Участие педагога-психолога

Анализ диагностики актуального уровня
развития личностных универсальных
действий, интеллектуального и
духовно-нравственного развития
обучающихся

Поддержка
рефлексивно-деятельностного
подхода педагогов в
экспериментальной деятельности

Отслеживание промежуточных
результатов эксперимента

«Внедрение стандартов нового поколения: начальная школа»

Основные этапы экспериментальной деятельности

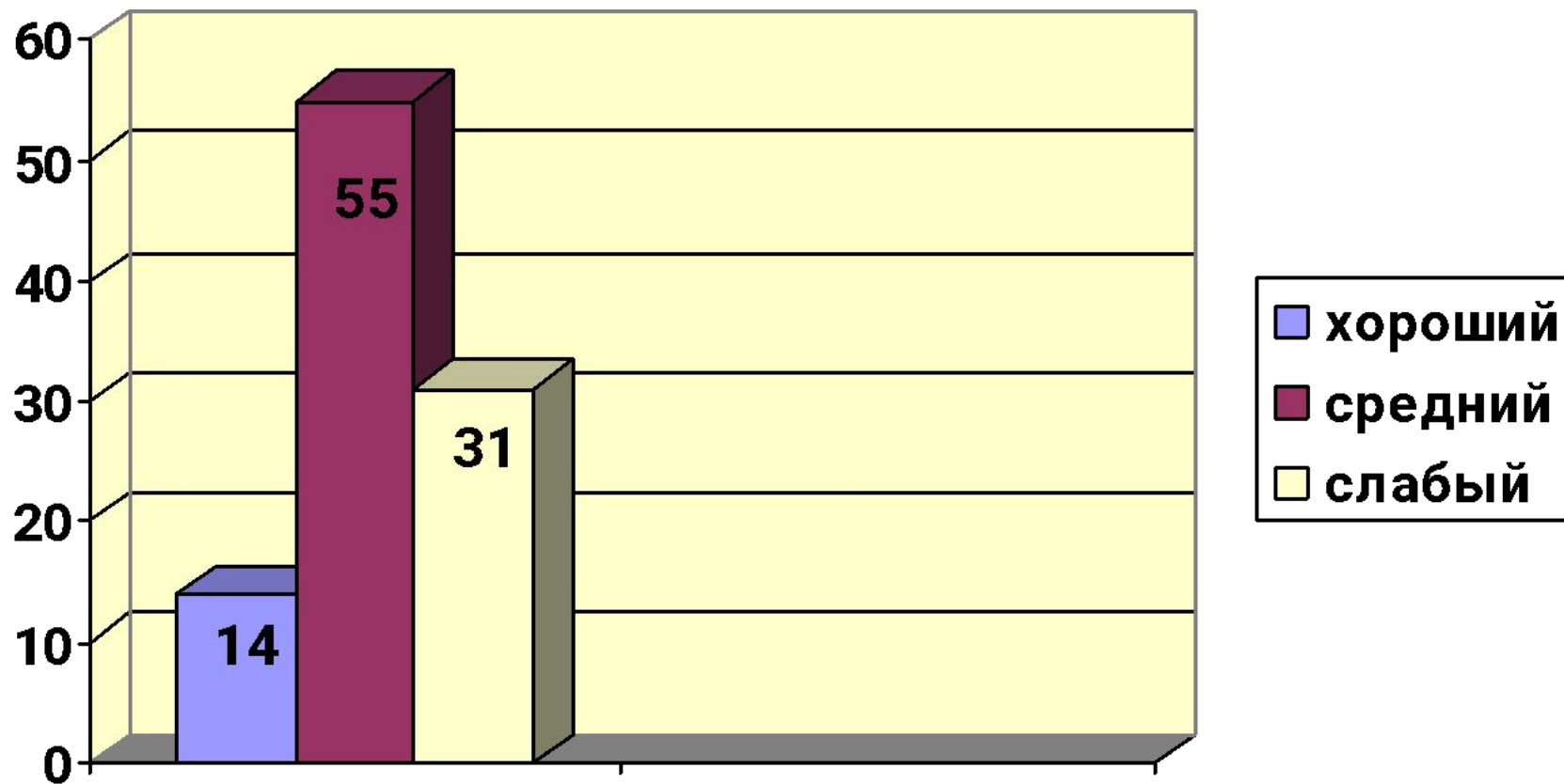
**3 этап
обобщающий
2011-2014**

Участие педагога-психолога

**Сравнительный анализ динамики
развития универсальных учебных
действий, интеллектуального и
духовно- нравственного развития
обучающихся**

**Анализ успехов и достижений
педагога**

Уровни готовности к началу обучения в гимназии



Диагностика актуального уровня интеллектуального развития первоклассников при начале обучения

класс	1А	1Б	1В	1Г
характеристика	демонстрируют достаточный уровень(в %)			
<i>Понятийное интуитивное мышление- умение выделять главное, видеть суть в пространном, описательном изложении материала</i>	60	56	29	47
<i>Понятийное логическое мышление- понимание причинно-следственных закономерностей, доказательств, сути правил и формул</i>	77	32	29	24
<i>Норма умственной работоспособности причина ошибок в работе - незнание, непонимание</i>	74	40	43	59

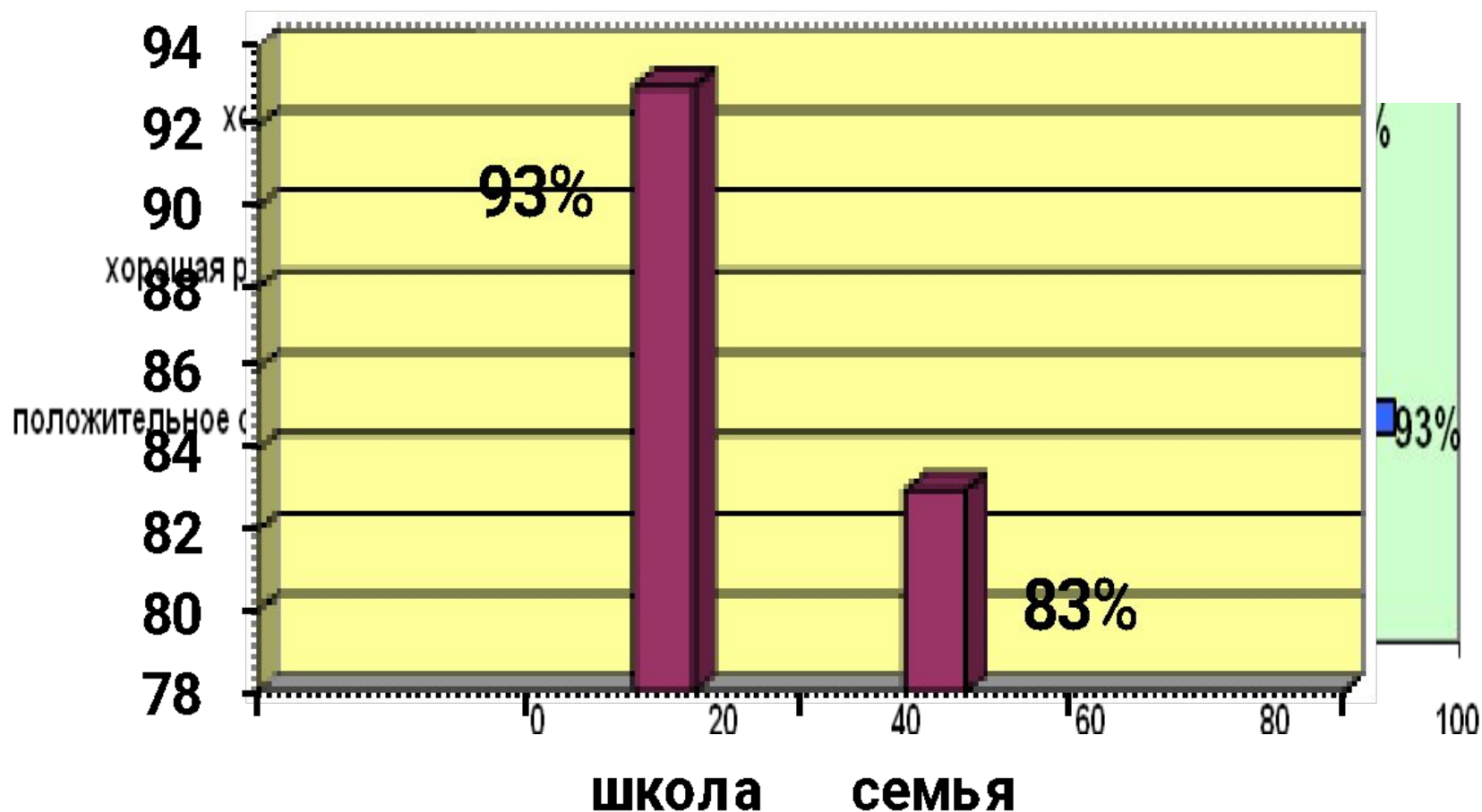
Диагностика актуального уровня интеллектуального развития первоклассников при начале обучения

Актуальный уровень интеллектуальных умений	Сильная группа	Средняя группа	Средняя группа	Ниже среднего
Статус	<p>Успешно воспринимают учебную информацию. Способны самостоятельно выделить новое и главное при интеллектуальной обработке учебного материала. Темп интеллектуальной деятельности несколько выше. Способны дать развернутый ответ и обосновать его, аргументировать свою позицию.</p>	<p>Воспринимая учебную информацию, нуждаются в дополнительных разъяснениях. При интеллектуальной обработке информации требуется некоторая (стимулирующая, организующая) помощь. Темп интеллектуальной деятельности средний. Результат работы чаще всего получают, воспроизводя предложенный учителем алгоритм, если действуют самостоятельно, то нерациональным, «длинным» путем. Давая правильный ответ, не всегда могут аргументировать его. Не всегда могут дать объективную оценку своей работы, хотя, как правило, видят допущенные ошибки.</p>		<p>Воспринимая учебную информацию, нуждаются в дополнительных разъяснениях. Темп интеллектуальной деятельности, ее результаты выражены снижено. Результат работы чаще всего получают путем «подгонки под ответ», ответы, как правило, приходится «вытягивать». Часто не видят своих ошибок или не понимают, что допустили их, в связи с тем что во внутреннем плане не сформировано представление об эталоне работы.</p>

Содержание психологического мониторинга

Общие психологические показатели образовательной деятельности	Частные психологические показатели образовательной деятельности
Интеллектуальное развитие обучающихся	СОДЕРЖАНИЕ ПРОГРАММЫ ИННОВАЦИОННОЙ ДЕЯТЕЛЬНОСТИ
Ценностные ориентации обучающихся	
Психологическая комфортность обучающихся в образовательном учреждении	

Интегральные показатели адаптированности 1-ков текущего учебного года при внедрении стандартов нового поколения



ПСИХОЛОГИЧЕСКАЯ КОМФОРТНОСТЬ РЕБЕНКА В ОБРАЗОВАТЕЛЬНОМ УЧРЕЖДЕНИИ

**Организац
ный
компонент**

удовлетворенность
условиями
предметной среды
и организацией
образовательного
процесса в ОУ;

степень
психофизиологичес
кого комфорта

**Деятельно
ный
компонент**

удовлетворенность
учебной
деятельностью

мотивирование

чувство
ответственности –
ключ к мотивации

**Коммуника
ный
компонент**

удовлетворенность
качеством
взаимоотношений
в системе

«ученик-ученик»;

«учитель-ученик»

**Личностн
компонент**

преобладающее
эмоциональное
состояние
(в.т.ч. уровень
тревожности);

уровень
самооценки

ПСИХОЛОГИЧЕСКОЕ СОПРОВОЖДЕНИЕ ВНЕДРЕНИЯ ФГОС НОО

консультирование и диагностика
психологической готовности педагогов
к осуществлению инновационной
деятельности

психологический мониторинг, анализ
психологически комфортных условий
в инновационной деятельности
и консультированию педагогов

разработка программ психологического
сопровождения инновационной деятельности

**Предмет
сопровождения
-
эксперименталь
ный процесс**



Спасибо за внимание!

Предупреждение эмоционального напряжения требует учета характера воздействия цвета на обучающихся и педагогов

Возраст	Предпочитаемые цвета	Цвет, вызывающий отрицательное отношение	Преобладающее психологическое состояние
4-10	Красный, пурпурный, розовый, бирюзовый	Черный, темно-коричневый, серый	Пребывание в мире сказок
11-12	Зеленый, желтый, красный	Оливковый, пастельно-зеленый, лиловый	Преобладания чувственного восприятия мира
13-16	Ультрамарин, оранжевый, зеленый	Фиолетовый, лиловый	Рациональный подход к восприятию мира, развитие самосознания
17-19	Красно-оранжевый	Пурпурный, розовый	Инстинктивно-целенаправленное восприятие мира