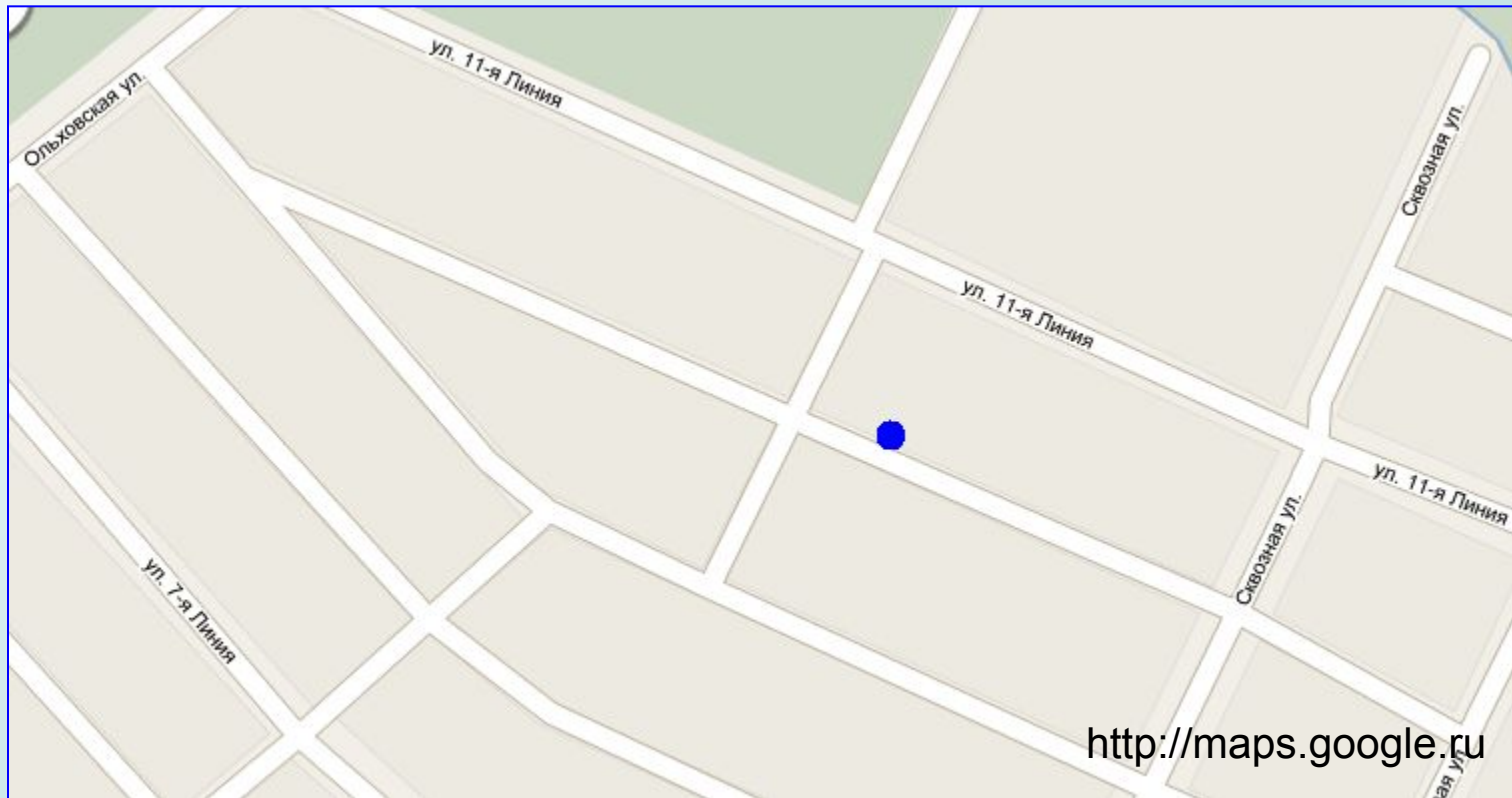


Земельный участок на поляне Фрунзе 10 линия

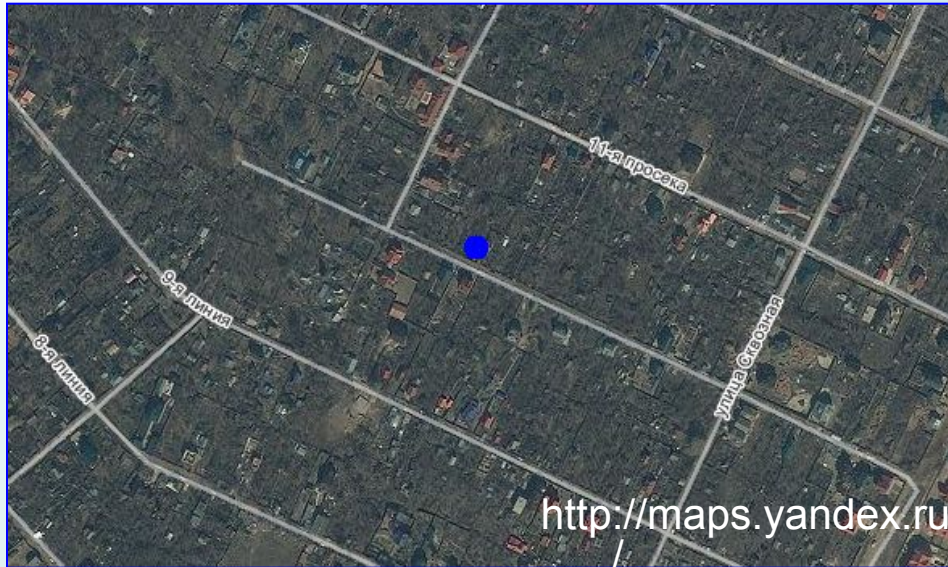
Расположение объекта на карте города Самары



Адрес: г. Самара, Кировский район, поляна имени Фрунзе, улица Десятая линия, участок 64.

Земельный участок расположен в зелёной зоне города в частном коттеджном массиве. Примечательность района заключается в его относительно экологически благоприятной среде, близости к пляжам Волги и городской инфраструктуре. В данном районе располагается санаторий «Самарский» с фитнес центром и ресторанами, Кирилло-Мефодиевский Собор, Самарский Областной Онкологический Диспансер, рынок на поляне Фрунзе.

Описание земельного участка



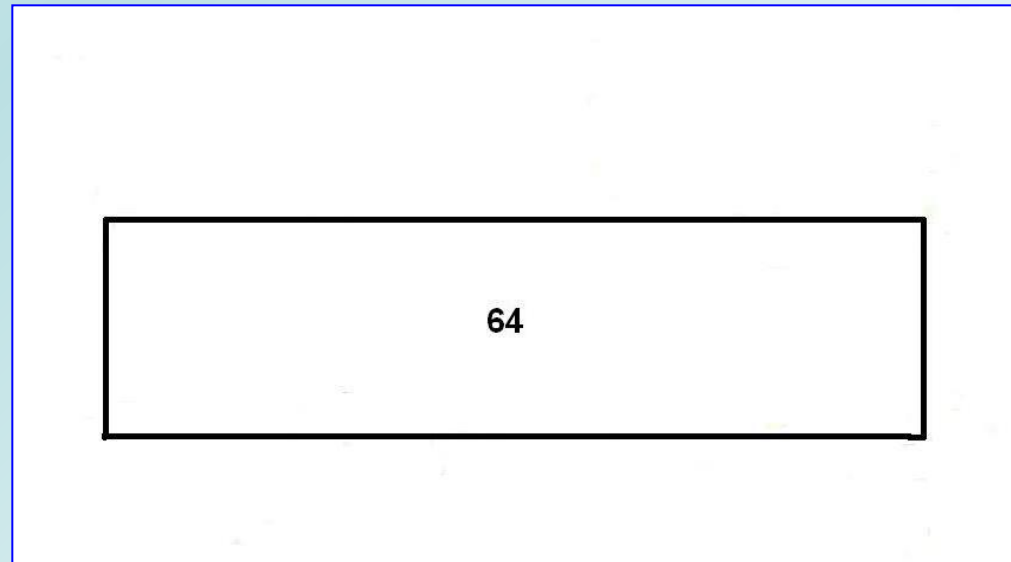
Площадь участка	–	935,2 м. кв.
Рельеф	–	ровный
Коммуникации	–	газ, вода

План земельного участка

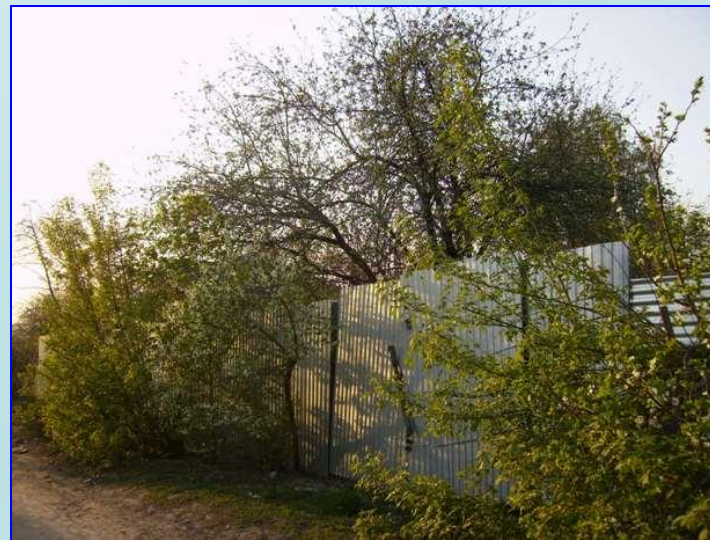
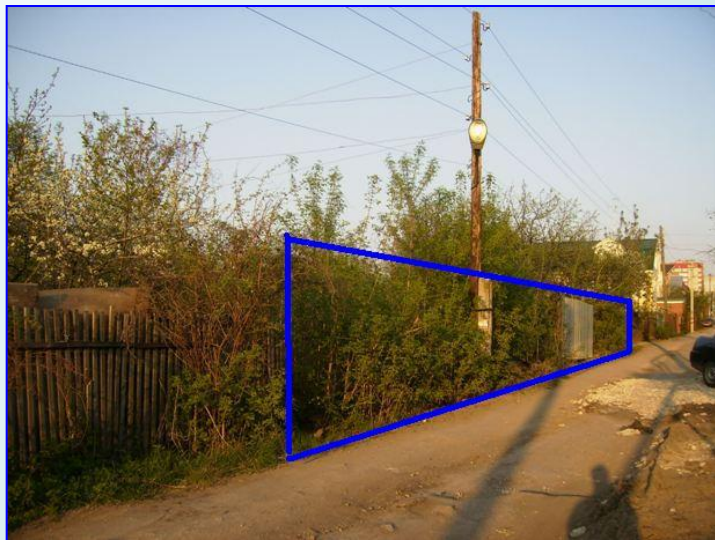
Назначение земельного участка –
земли населённых пунктов.

Адрес объекта:

г. Самара, Кировский район,
Поляна имени Фрунзе,
ул. Десятая линия, Участок 64.



Фотографии земельного участка



Фотографии земельного участка



Самарский регион



Самарская область расположена на Юго – Востоке Европейской территории России на перекрёстке важнейших межрегиональных путей. Площадь области 53,6 тыс. кв. м.

Численность населения, проживающего на территории области, составляет более 3 млн. человек.

Население г. Самара – 1,1 млн. человек.

Самара – столица Самарской области – обладает большим экономическим потенциалом. Этому способствует благоприятная социально-политическая и экономическая ситуация в городе.

Самара входит в пятёрку самых благополучных и наиболее привлекательных для инвесторов городов России.

Телефон контакта

8 (846) 277–13–70