

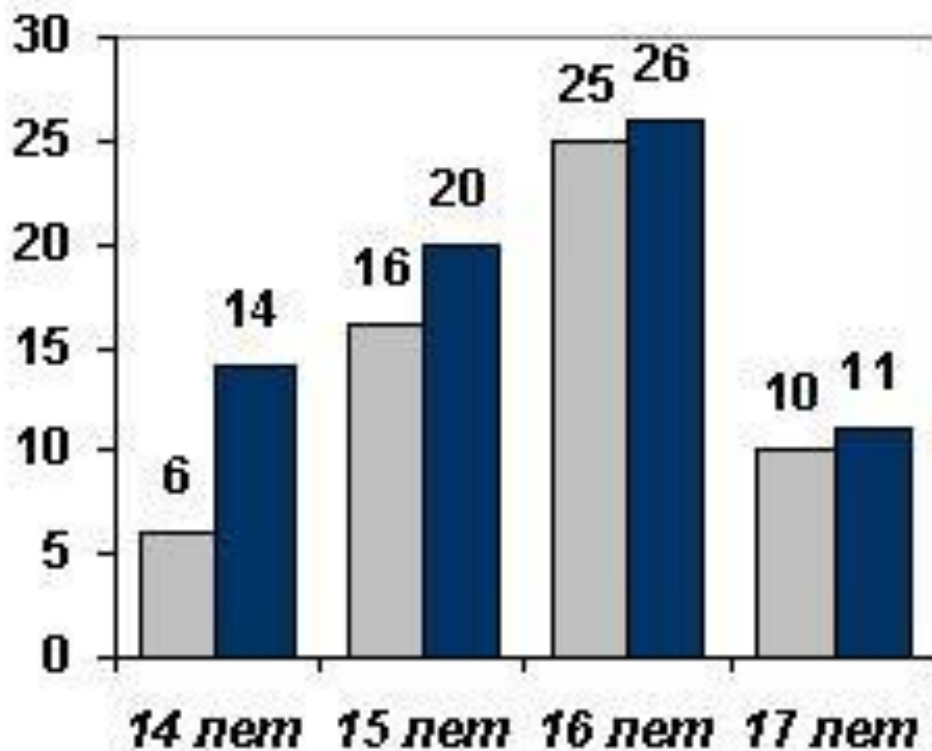
здоровый образ жизни

*Вредные привычки и их влияние
на здоровье подростка*



**«Пивной»
алкоголизм**

Статистика употребления пива у школьников в возрасте от 14 до 17 лет.



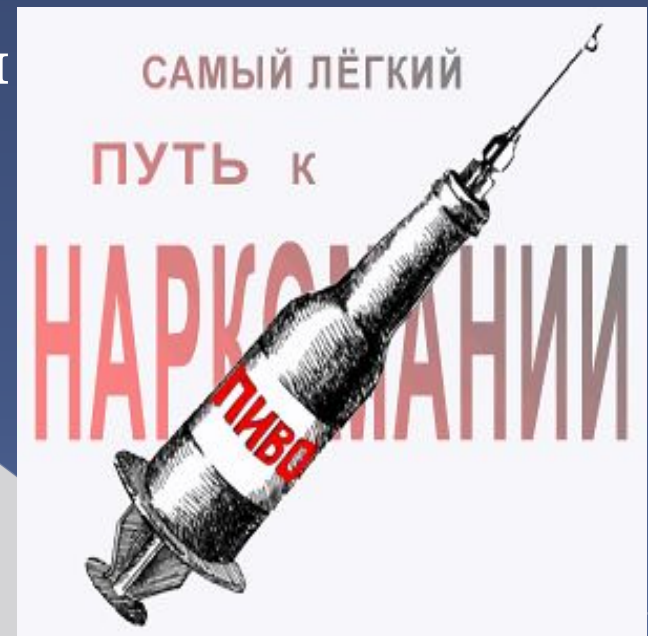
«Пивной» алкоголизм – это болезнь, которая развивается постепенно. Как показал опрос школьники начинают пить пиво по разным причинам:

- ⦿ Друзья все пьют, а я что - хуже;
- ⦿ Несчастье, которое они восприняли трагически;
- ⦿ Психологические проблемы (не хочется быть «белой вороной», неполноценность);
- ⦿ Слабохарактерный...



Стадии пивного алкоголизма:

- **Доалкогольная:** человек на этой стадии начинает пить чаще, но тяга к пиву у него пока не закрепилась.
- **Пороговая:** угрожающая стадия, когда человек уже пристрастился к пиву, но пока ещё может остановиться.
- **Критическая:** тяга к пиву становится потребностью, которая в дальнейшем может быть необратимой.



ПИВОПИТИЕ и последствия ПИВНОГО АЛКОГОЛИЗМА

Не СПИД, не туберкулез погубят Россию, а "пивной алкоголизм" среди юного поколения



Хроническая стадия означает ПОЛНЫЙ ПИВНОЙ АЛКОГОЛИЗМ.

Его признаки:

- Сильное опьянение вызывает меньшая, чем прежде, доза пива;
- Появление болезненных симптомов;
- Мысли о самоубийстве;
- В особо тяжёлых случаях человек теряет сознание и может произойти остановка дыхания.



Ваши действия:

- Если человек без сознания, очистите пальцем его рот, не вызывая рвоту;
- Расстегните ему одежду, чтобы воздух свободно поступал в его лёгкие;
- Проверьте положение языка, не запал ли он и не загородил ли путь в дыхательное горло;
- Уложите пьяного на живот и поверните его голову в сторону;
- Если все эти действия не помогли привести человека в чувство, необходимо вызвать



Похмельный синдром.

- Беспричинное беспокойство
- Повышенное потоотделение;
- Дрожание рук и тела.
- Чрезмерное возбуждение;
- Конвульсии и припадки;
- Галлюцинации.



Алкоголь вполне надёжное средство, когда требуется поубавить ума.

(В.Я. Данилевский)



Хмельное всегда протягивает нам руку, когда мы терпим неудачу, когда мы слабеем, когда мы утомлены. Но обещания его лживы: физическая сила, которую оно обещает, призрачна, душевный подъём обманчив.

(Д. Лондон)



Советы любителям пива

- Во – первых, **запомните** 0,5л пива соответствует 60 – 80г водки.
- Во – вторых, **не забывайте**, что это очень калорийный напиток. Завсегдатаи пивных быстро толстеют, стенки желудка от пива растягиваются.



Советы любителям пива

- В – третьих, половина из тех, кто пьёт пиво с детства – становится алкоголиком, а дети его склонны к алкоголизму еще до рождения.



ЯКОБЫ “вполне безвредно”, когда речь идет о деторождении



Общезвестно, что алкоголь противопоказан при беременности, при кормлении ребенка. Но поскольку традиционно считается, что “пиво - не алкоголь”, то некоторые беременные женщины рассуждают так: “ничего страшного, это же всего-навсего пиво...”.
А так ли это?

При употреблении пива во время беременности, пиво, как и всякий алкоголь, проявляет свои тератогенные свойства (то есть склонность вызывать уродства у плода), возможно формирование у будущего ребенка генетически детерминированной наследственной склонности к алкоголизму.

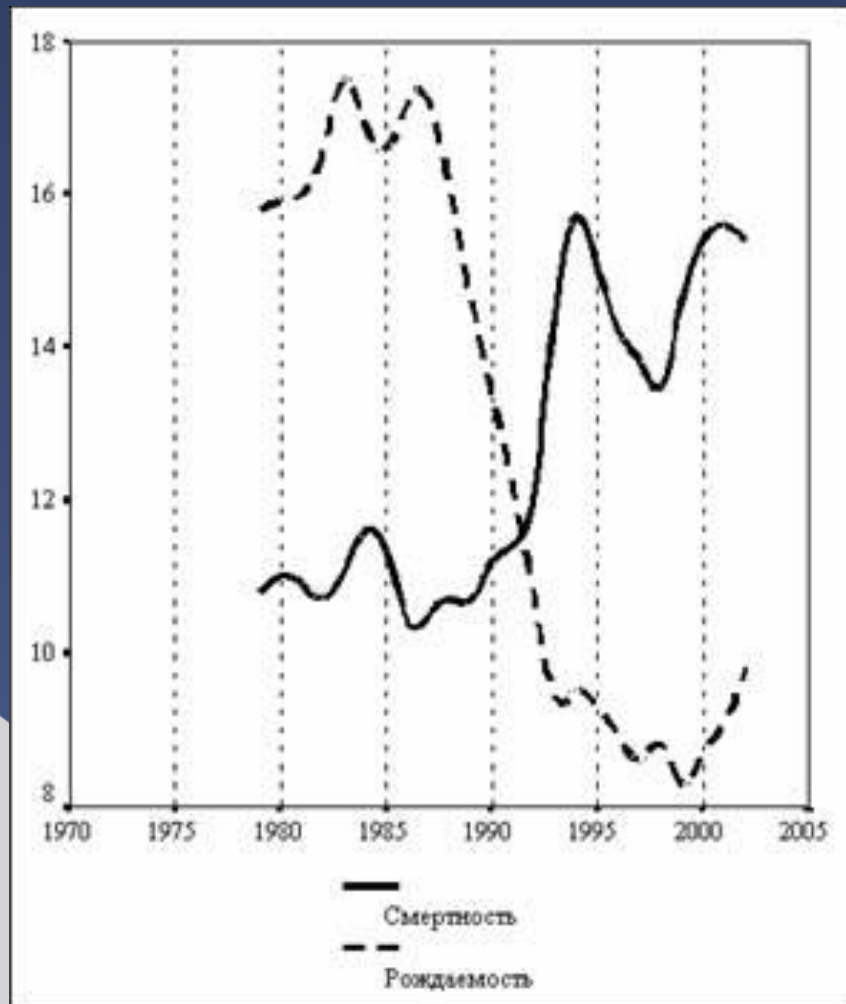
Опасно пить пиво матери, вскармливающей грудного ребенка. У малыша могут возникнуть epileptические судороги, а со временем может развиться и эпилепсия.



ПИВО И КИШЕЧНИК.

Даже сторонники пива не могут умолчать о том, что “немецкие медики обнаружили в пиве канцерогенные вещества, переходящие в него из хмеля”.

В материалах ВОЗ указано, что потребление именно пива достоверно повышает риск развития рака толстой кишки.



ТЕЛЕВИДЕНИЕ
ДЕТЯМ

АЛК. НЕ МЕНЕЕ 5% об.



Это **ЯКОБЫ**

совсем

“безобидное”

пиво,

которое...



Департамент здравоохранения Администрации
Томской области
Областной центр медицинской профилактики

NEW **НОВАЯ БОДЯГА**

**ПИВО
2005
ЗАХЛЕБНИСЬ**
БОДЯЖИТЬСЯ С 1991 ГОДА
Vol. 15%

ОБРЫГАЕШЬСЯ!



**ОЖИРЕТЬ
ОТУПЕТЬ
И СДЕЛАТЬ
СВОИХ ДЕТЕЙ
КРЕТИНАМИ**



Алексей Кремлёв



**МОУ «СОШ №3 г. Тихорецка»
Краснодарского края**

Автор:
Преподаватель-организатор ОБЖ
Латыш Юрий Анатольевич

2010 год