

Функциональная анатомия ЖЕНСКИХ ПОЛОВЫХ органов

профессор
В.А. ПОТАПОВ

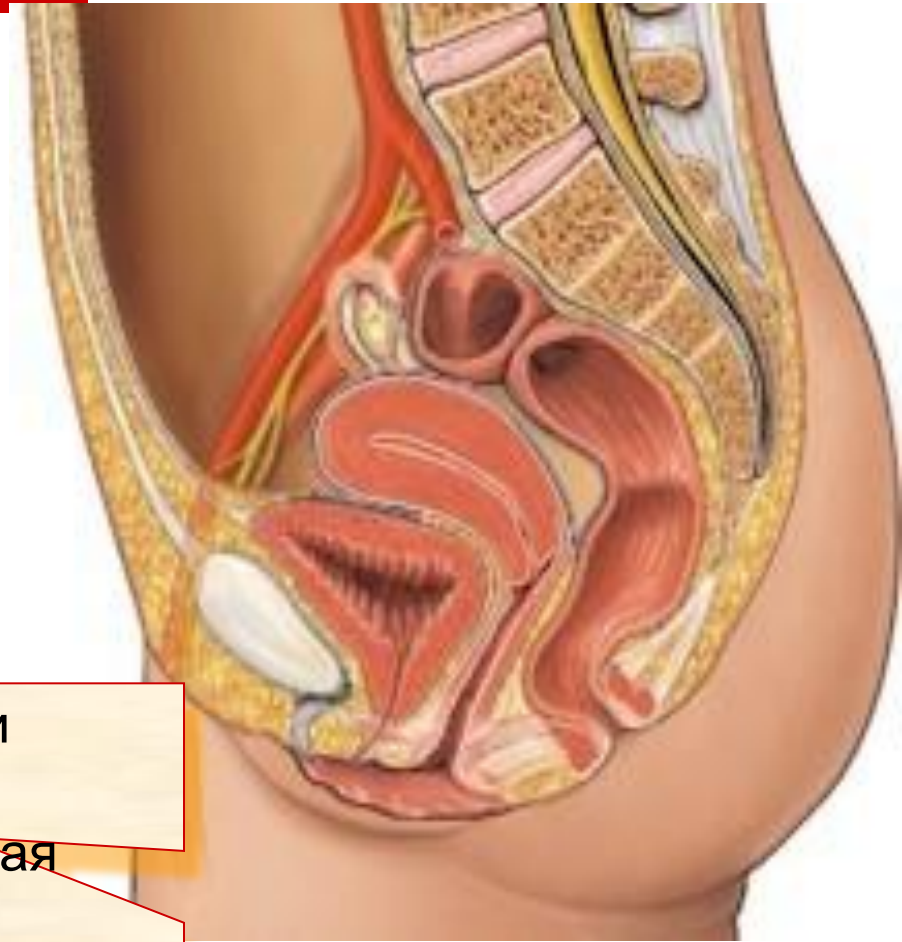
Кафедра акушерства и
гинекологии ДГМА



Женские половые органы

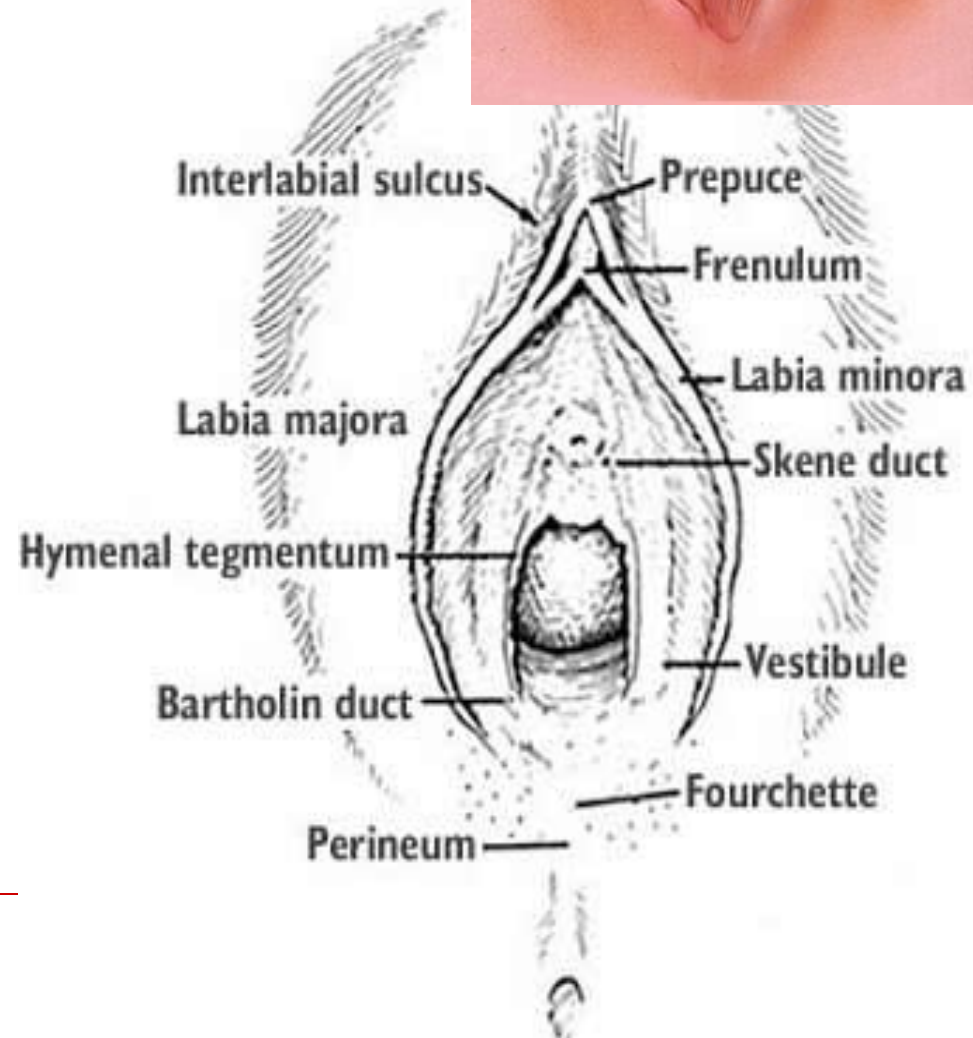
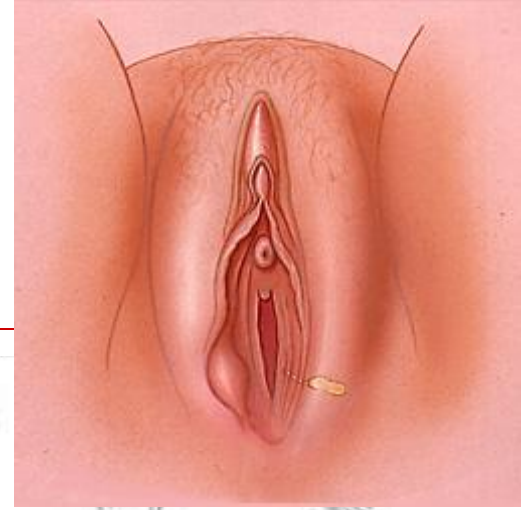
- Наружные половые органы
- Внутренние половые органы

Границей между наружными и внутренними половыми органами является девственная плева или ее остатки



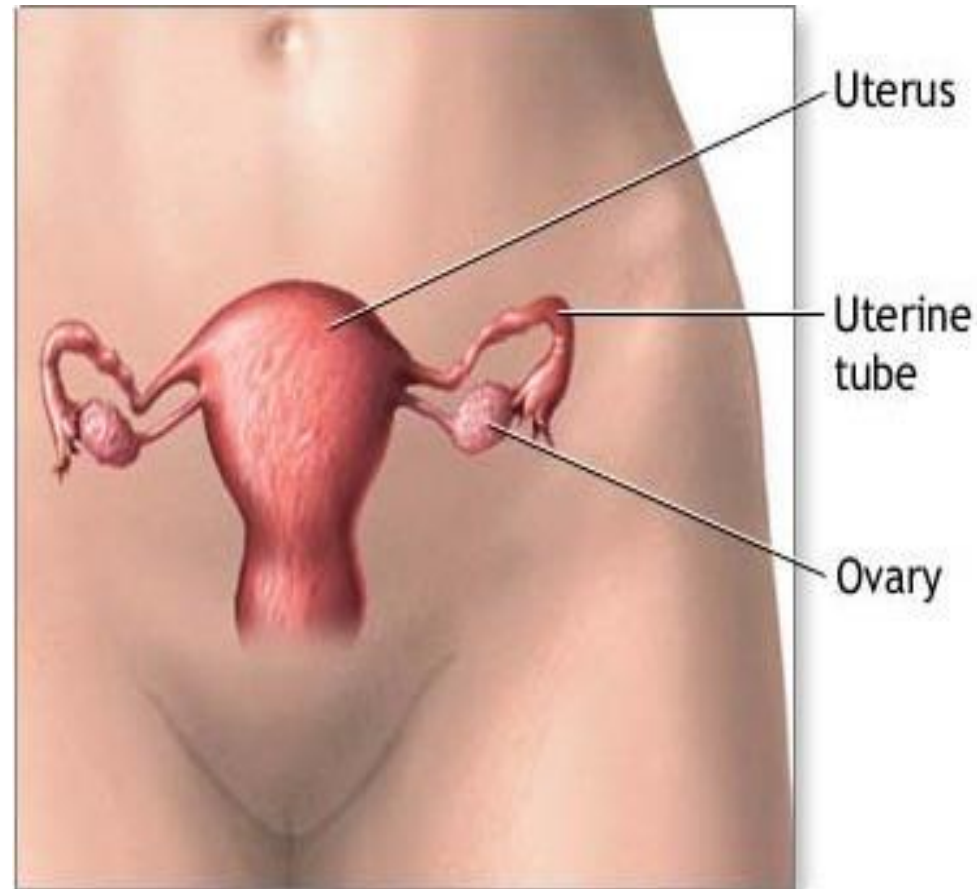
Наружные половые органы

- лобок
- большие и малые половые губы
- клитор
- преддверие влагалища
- большие и малые железы преддверия
- девственная плева
- передняя промежность

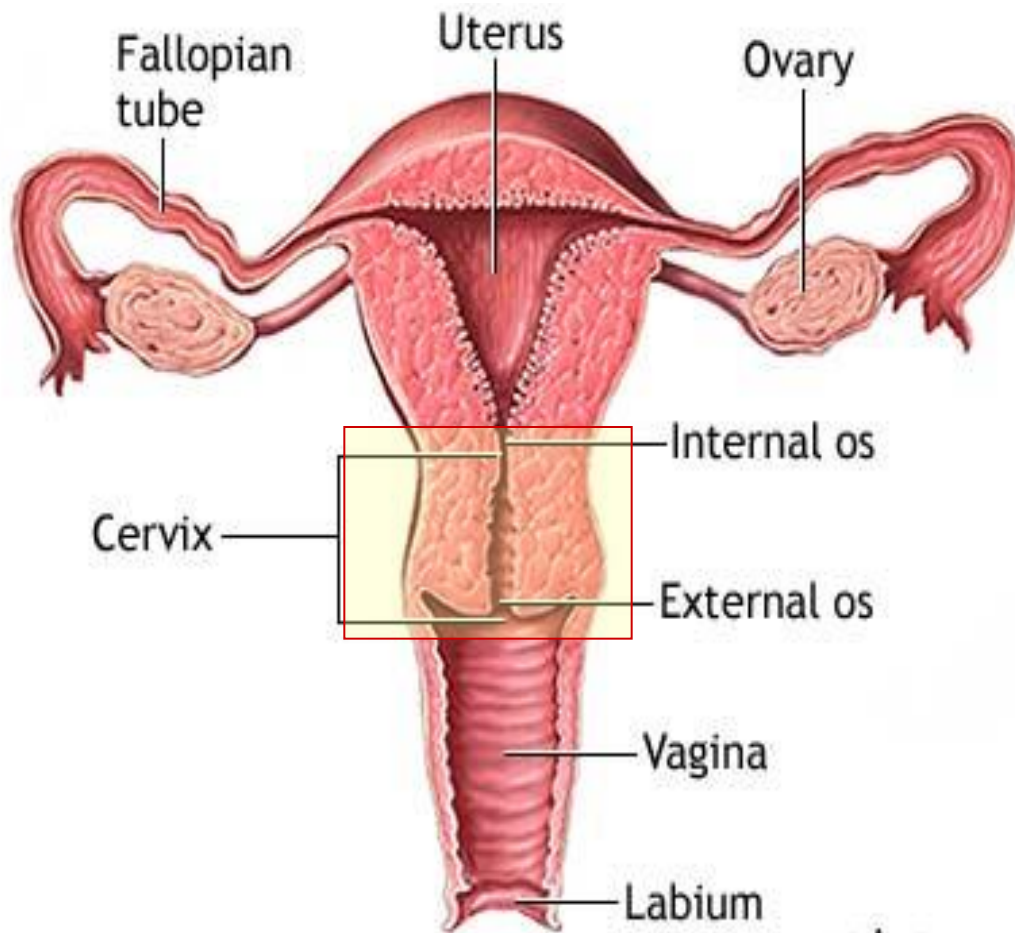


Внутренние половые органы

- влагалище
- матка
- маточные трубы
- яичники
- СВЯЗКИ матки и яичников

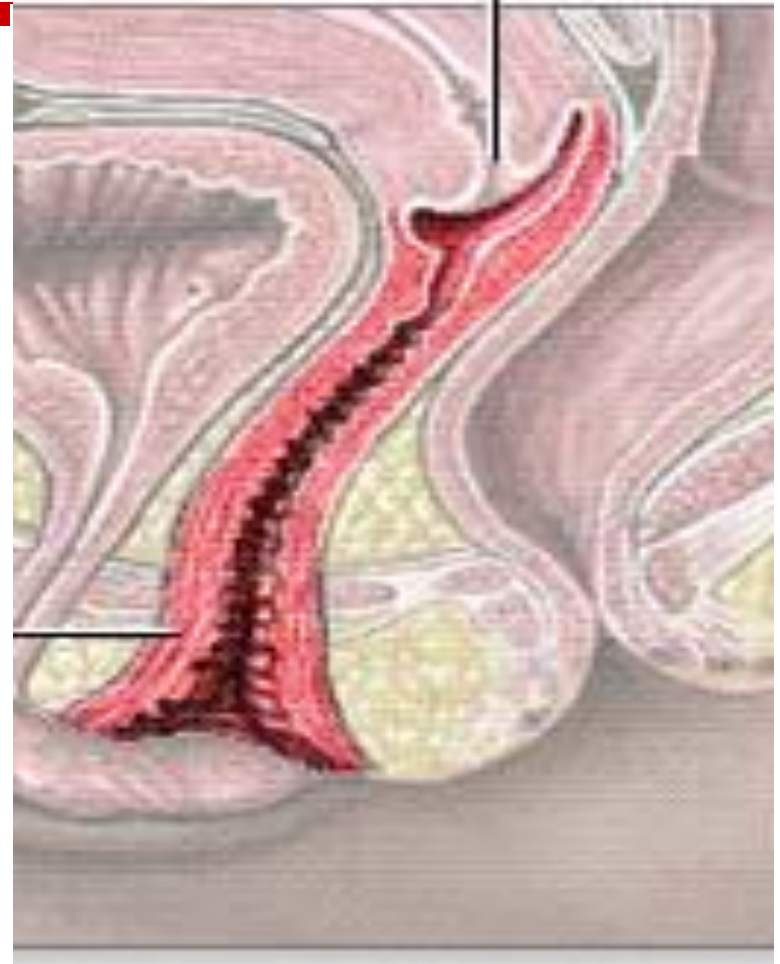


Внутренние половые органы



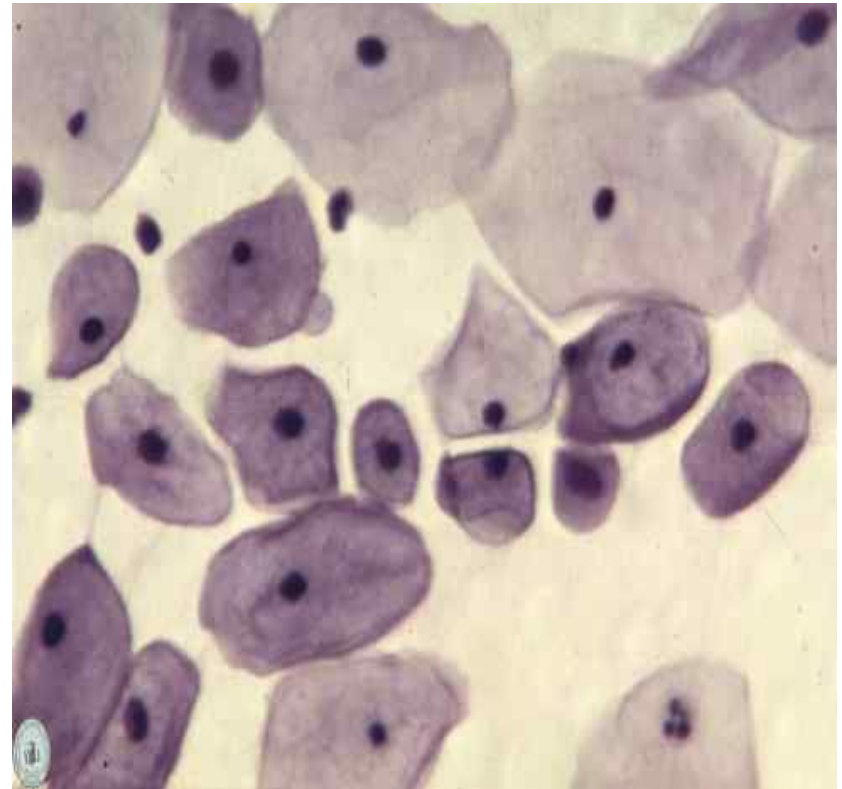
Влагалище

- Трубка длиной 10-12 см с толщиной стенок 0,3-0,4 см
- Строение – 3 слоя:
 - слизистый (внутренний)
 - гладкомышечный
 - соединительнотканый (наружный)



Влагалище

- Слизистая оболочка – многослойный плоский эпителий, содержит 4 слоя клеток:
 - базальный
 - парабазальный
 - промежуточный
 - поверхностный



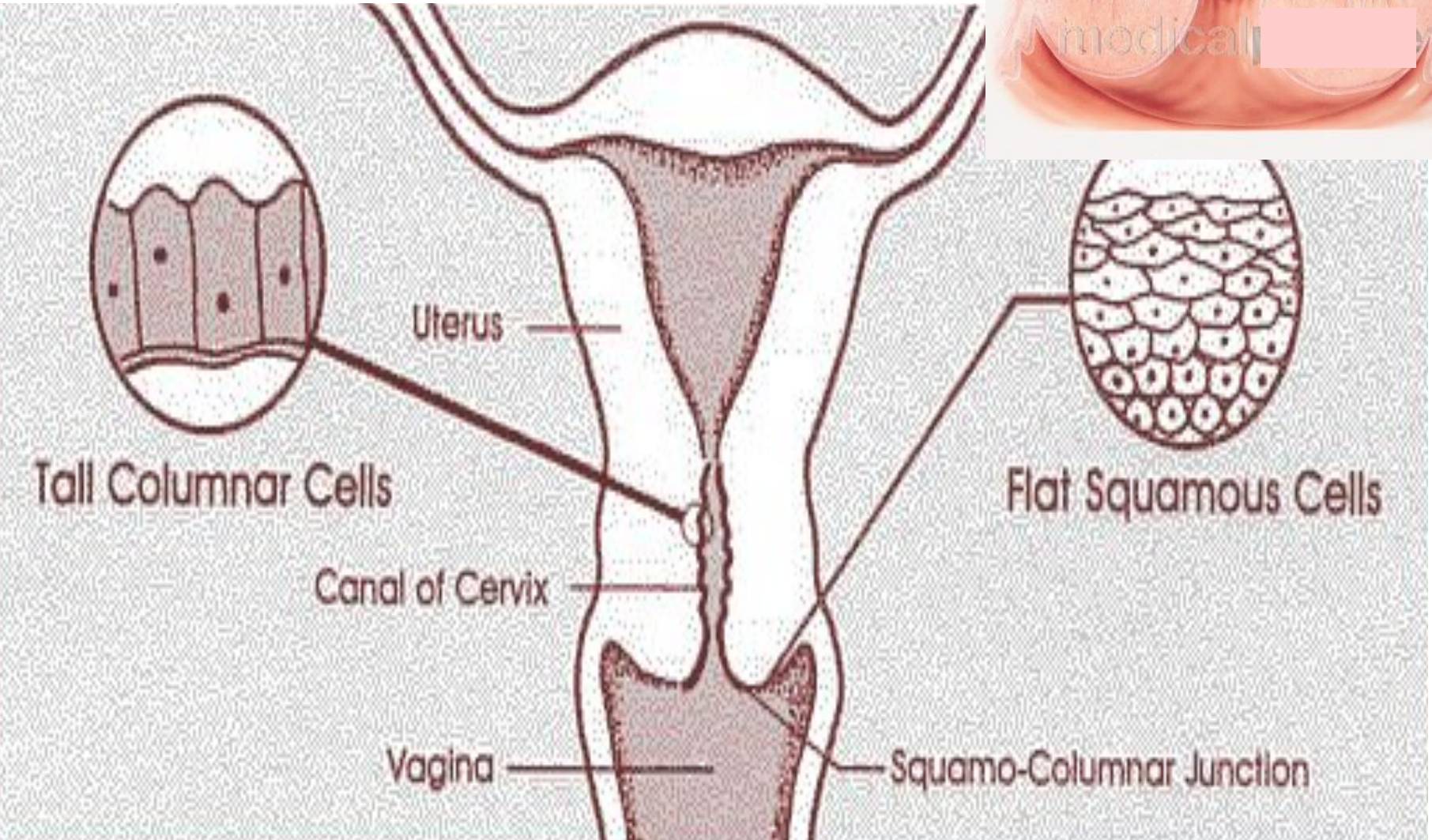
Шейка матки

Шейка матки

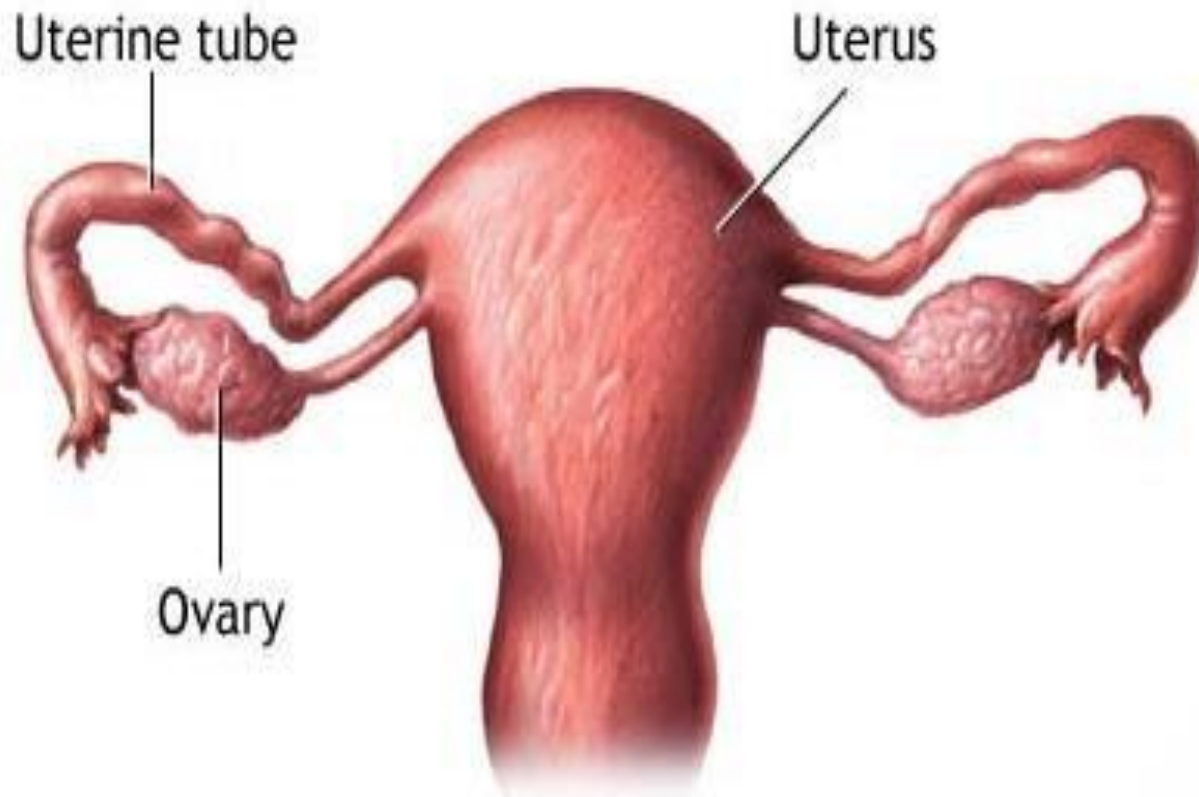


Наружный зев

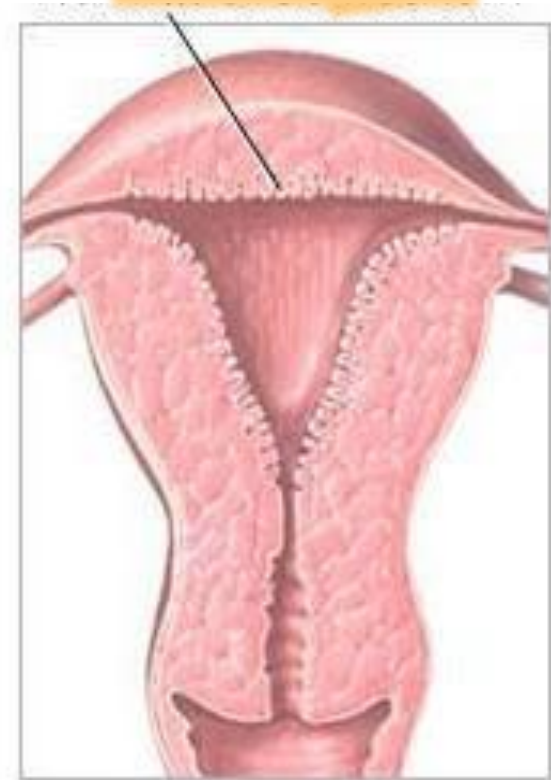
Шейка матки



Тело матки

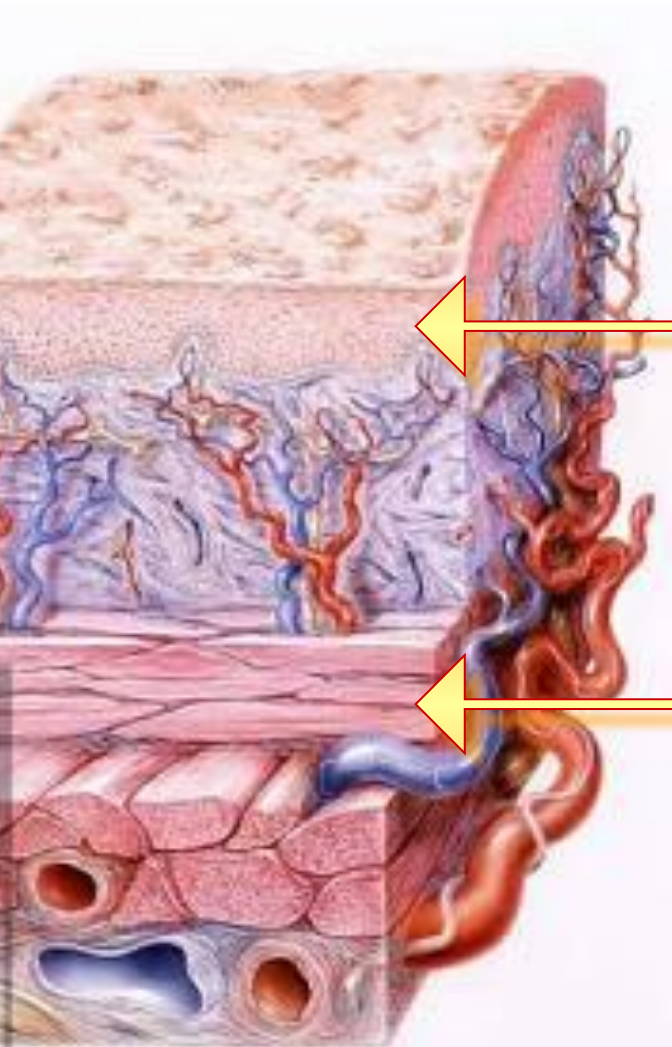


Полость
матки



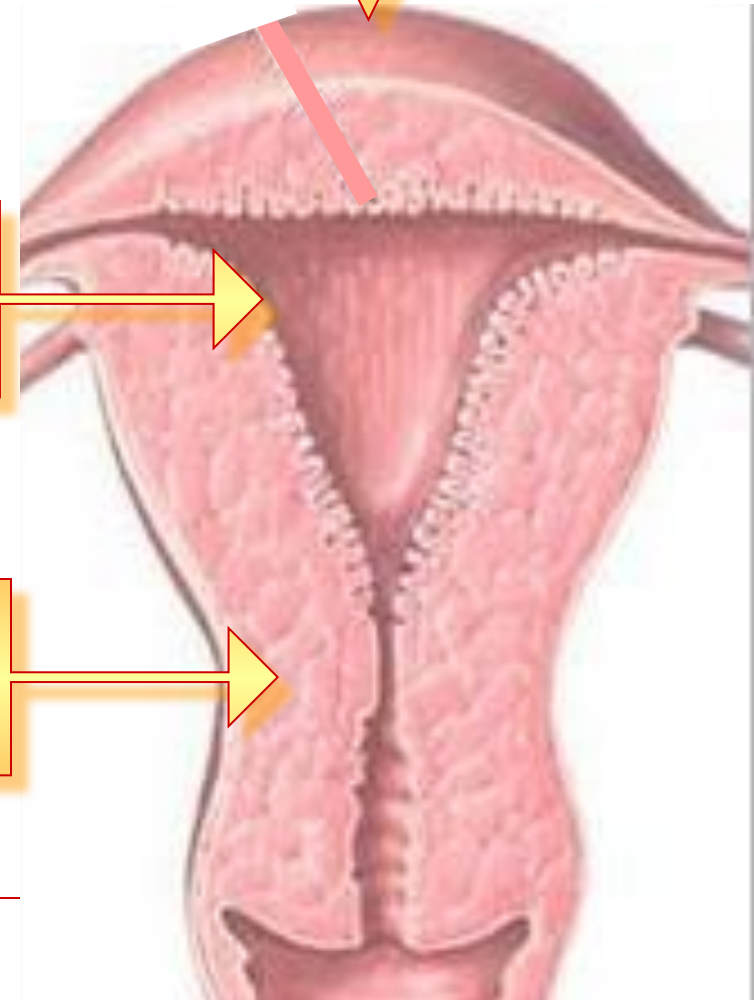
Тело матки

Брюшинный покров –
периметрий

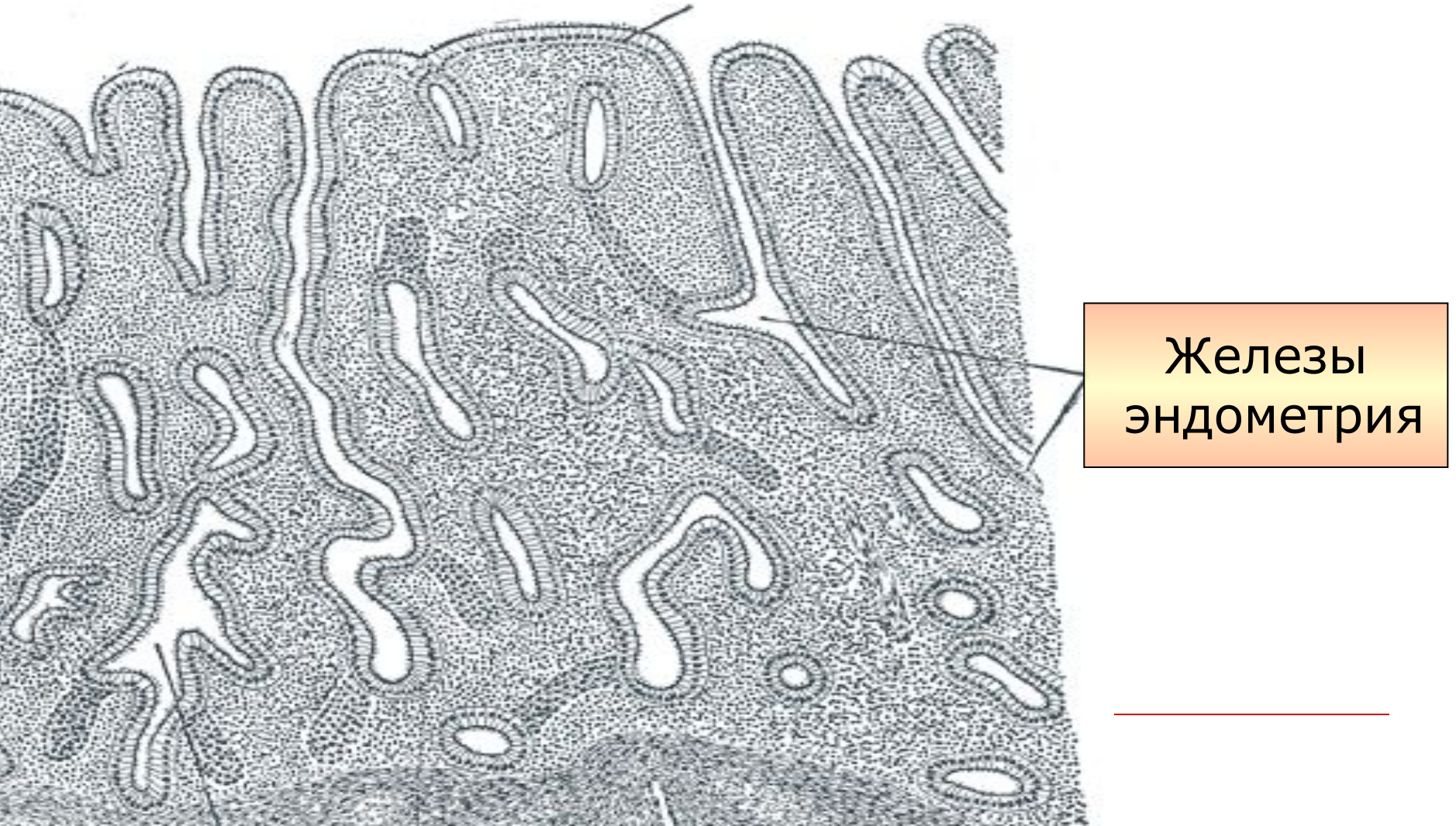


Слизистый слой
–
эндометрий

Мышечный слой
–
миометрий



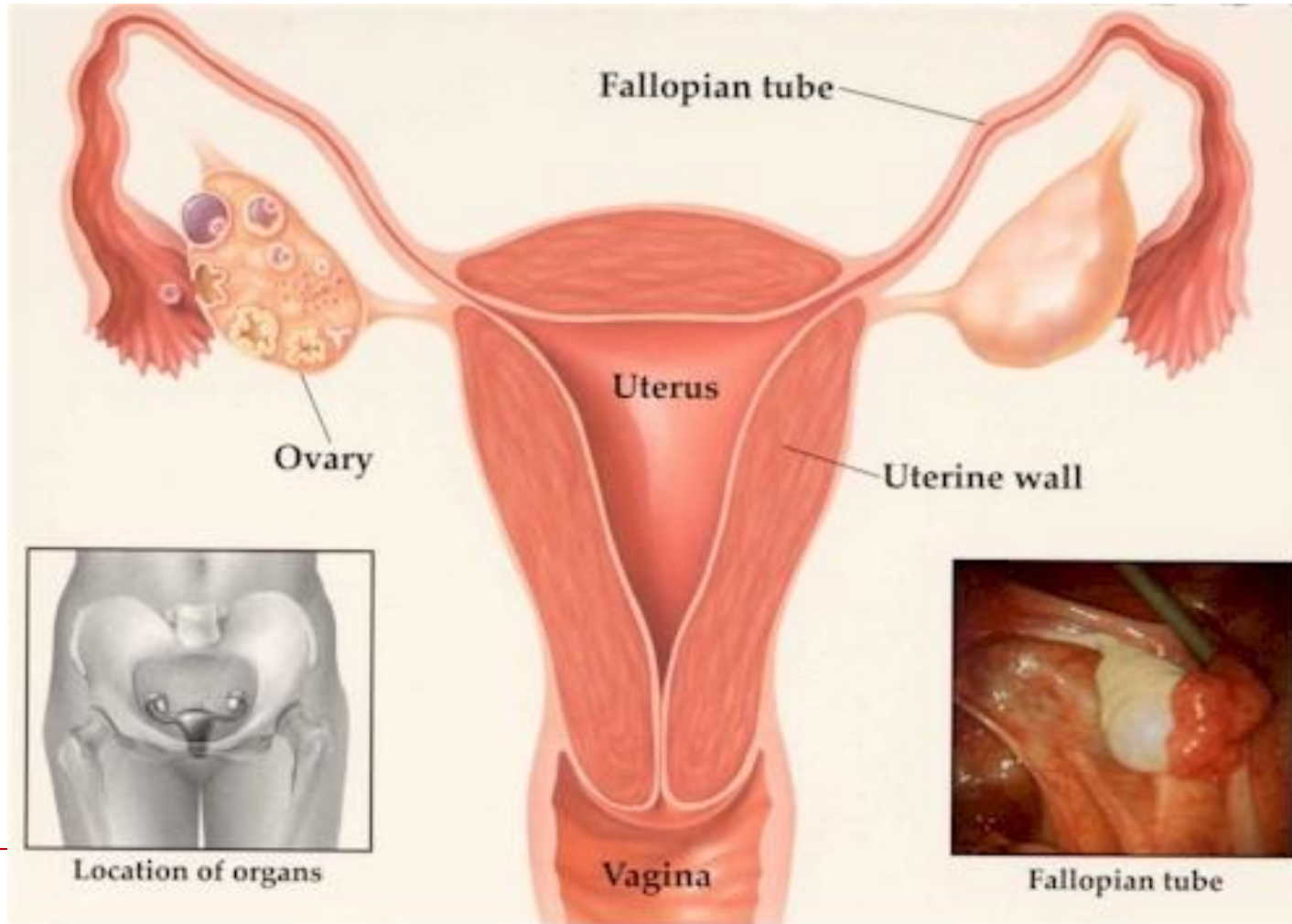
Полость матки (гистология слизистой)



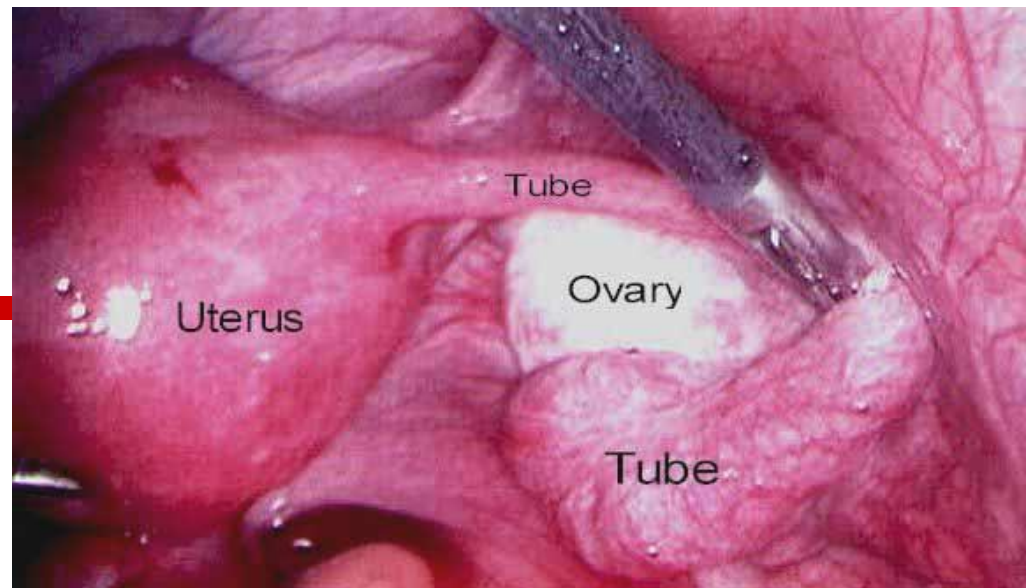
Полость матки



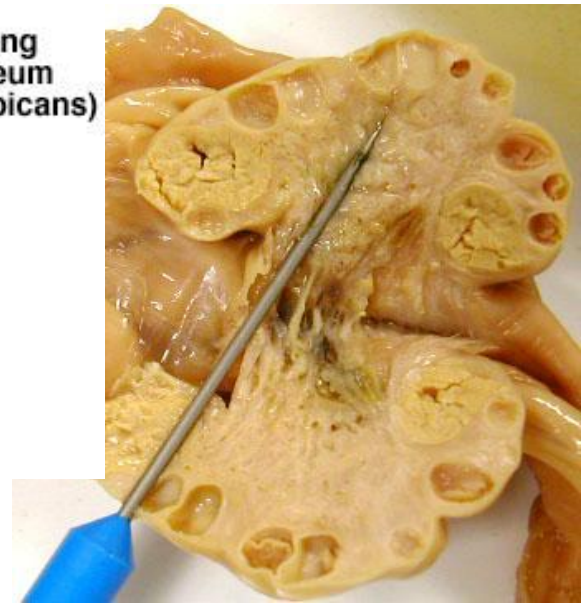
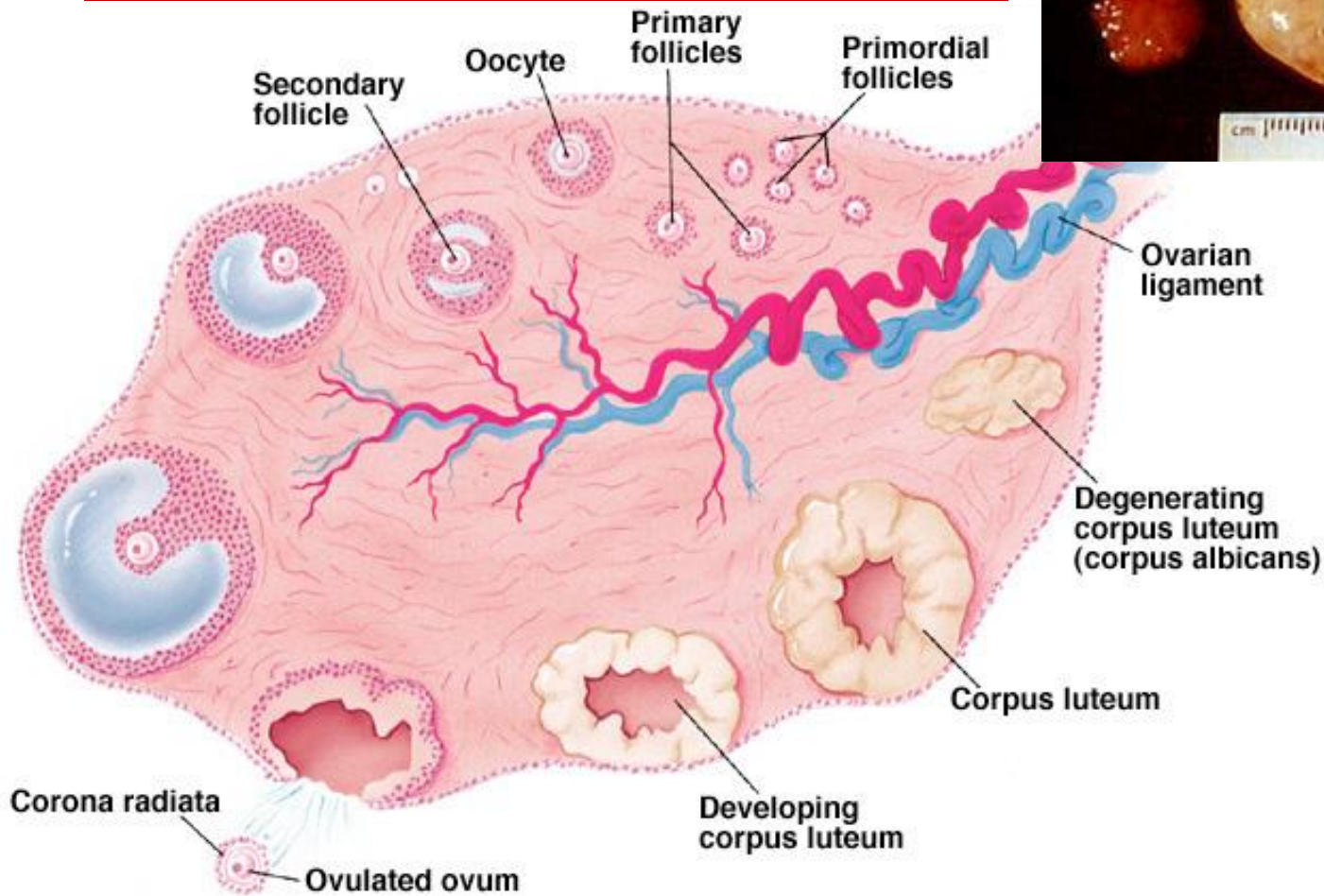
Маточные трубы (яйцеводы)



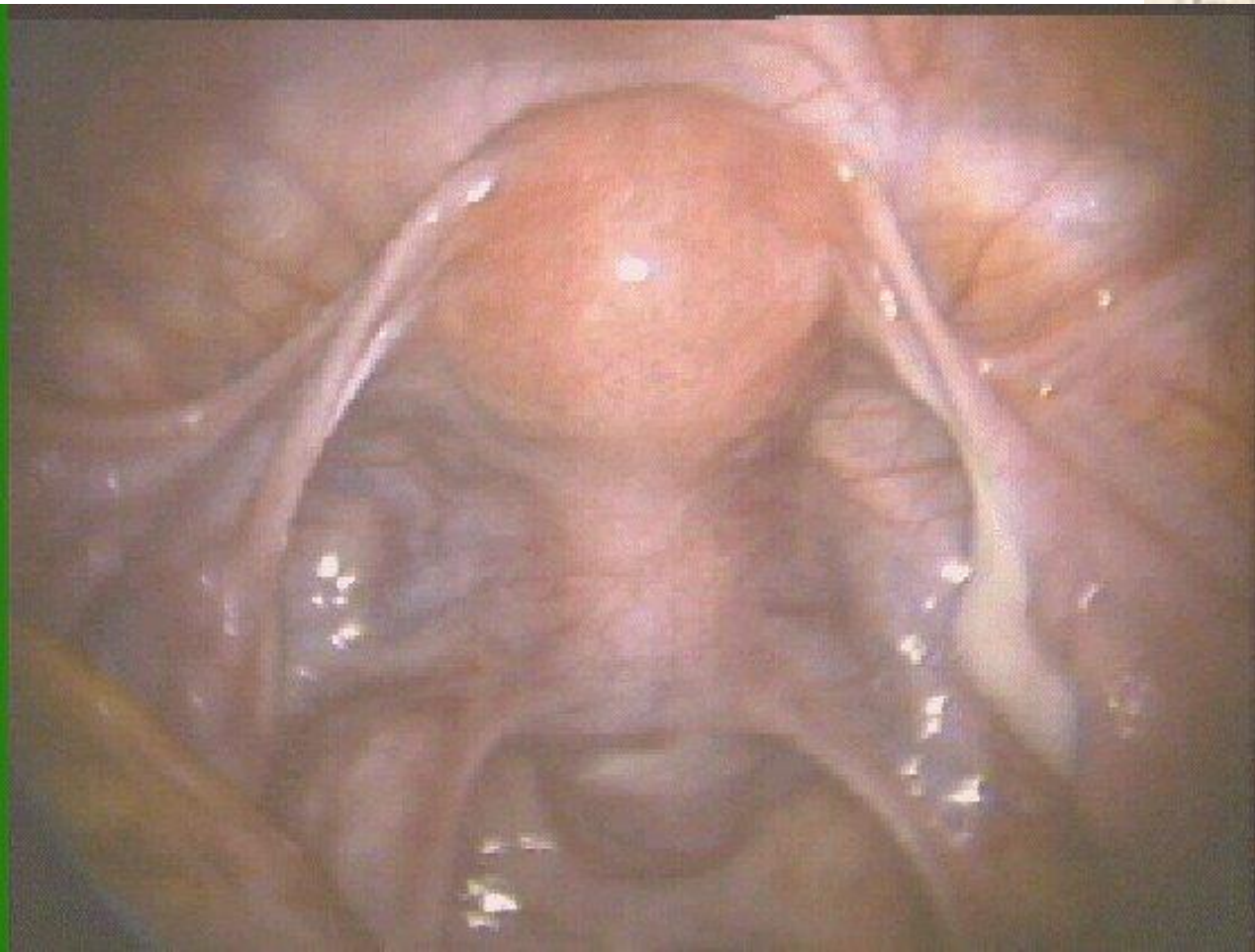
Яичники



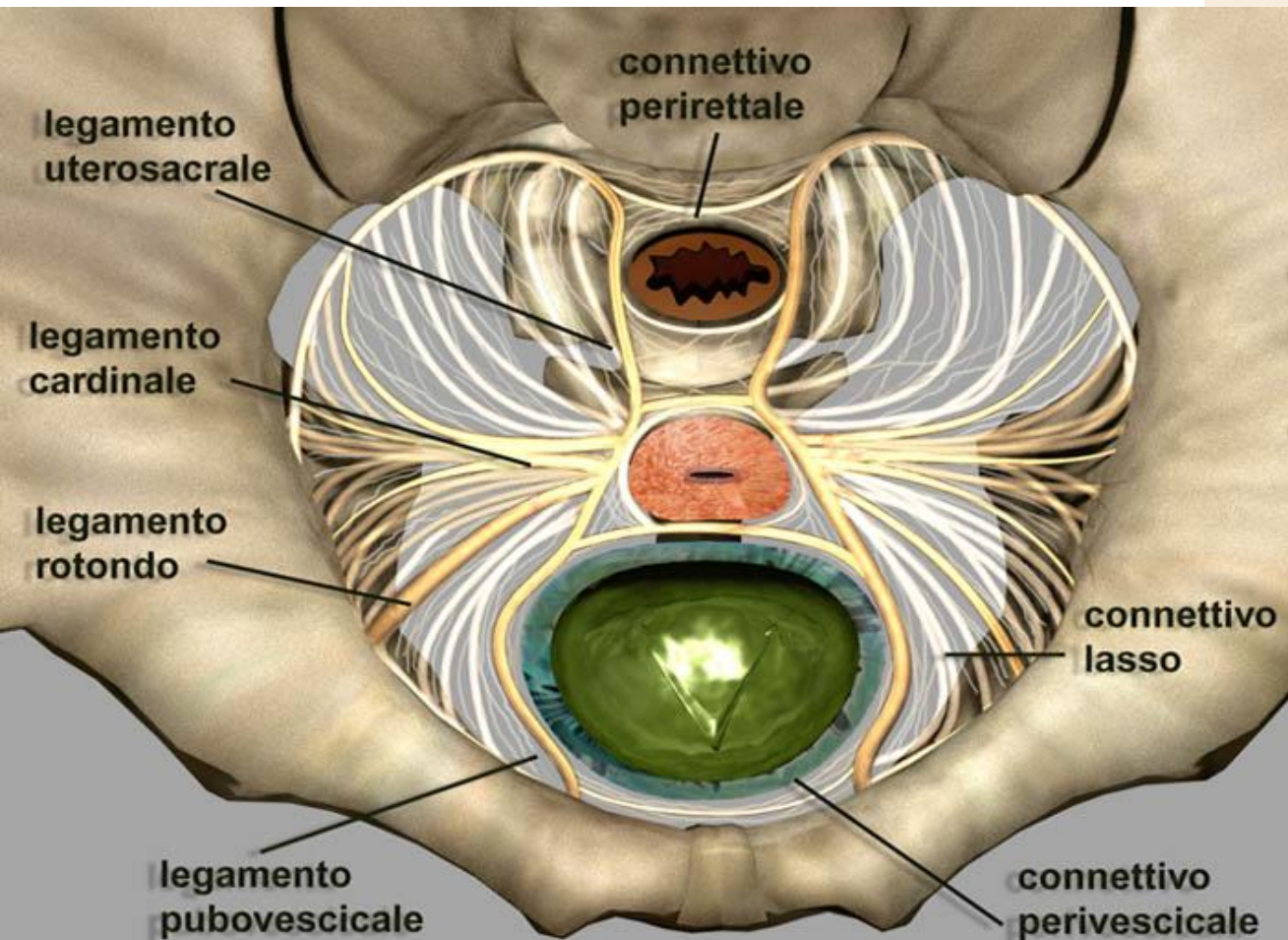
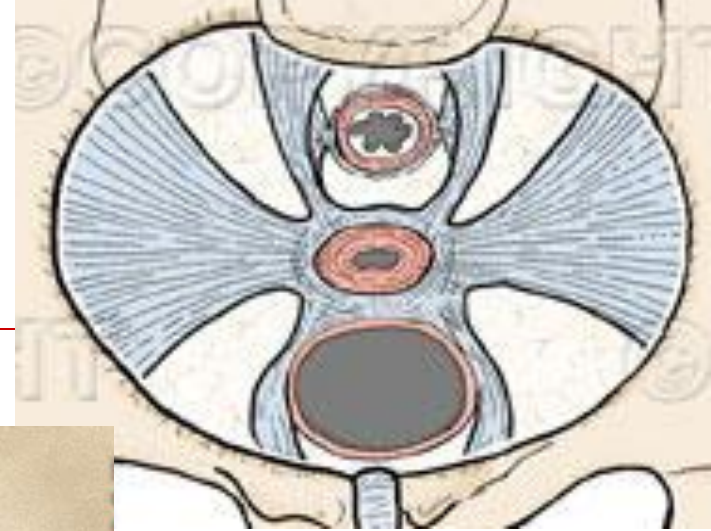
Яичники



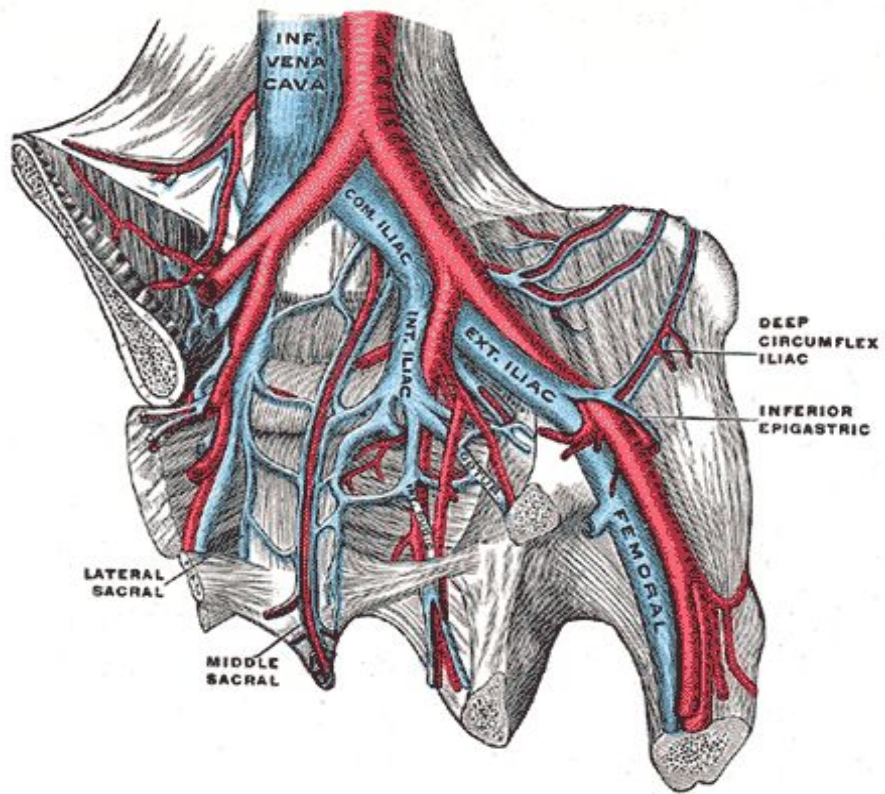
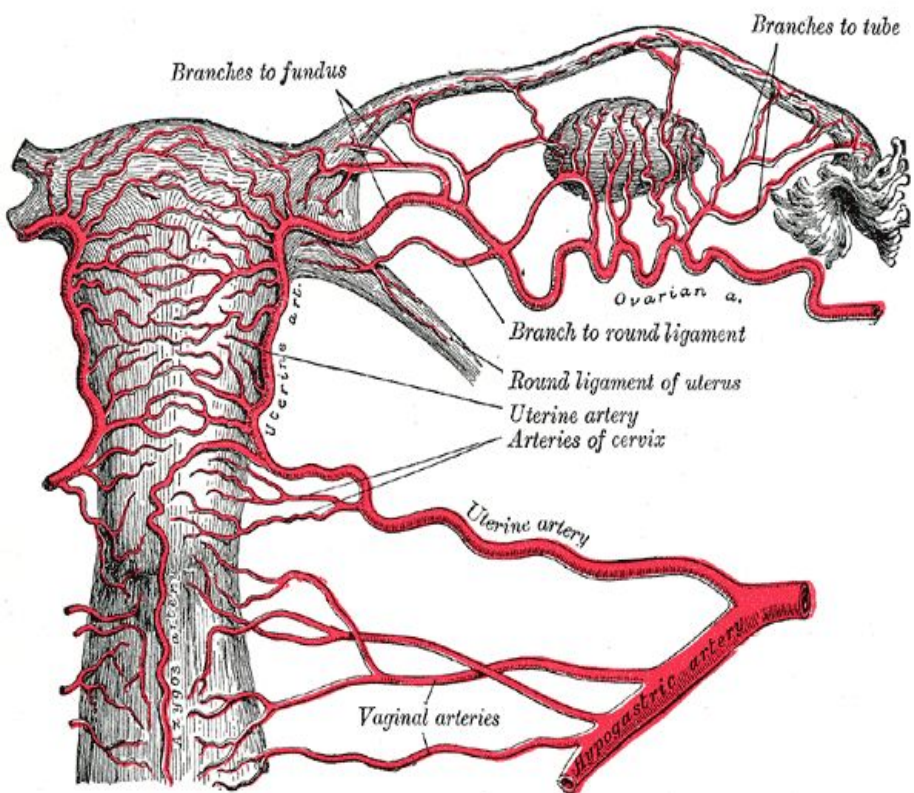
Связочный аппарат



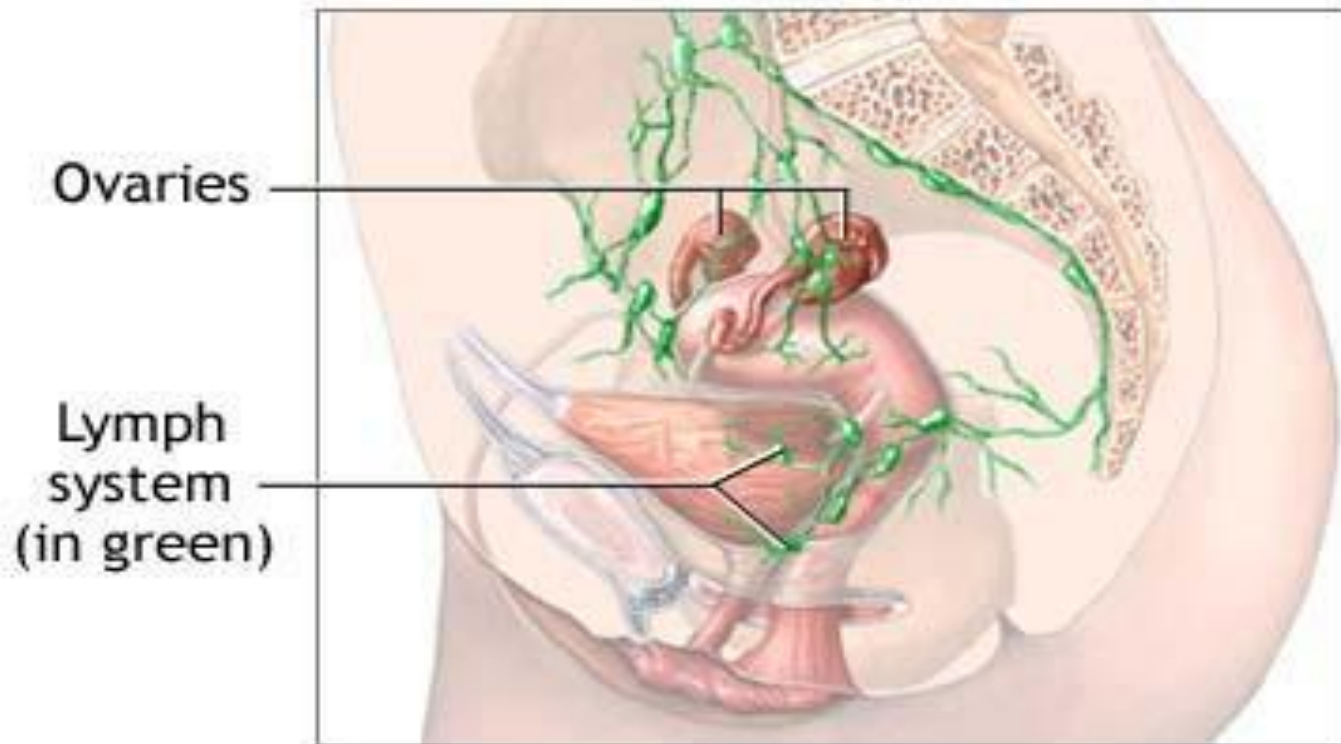
Связочный аппарат



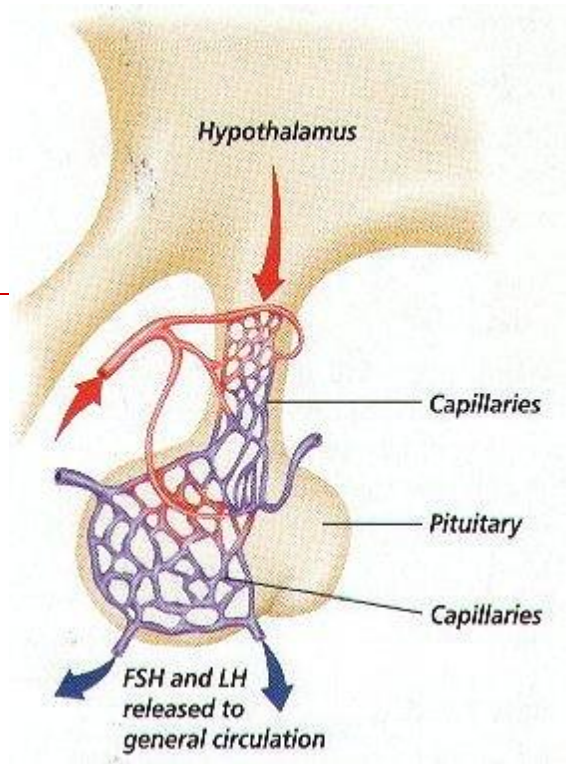
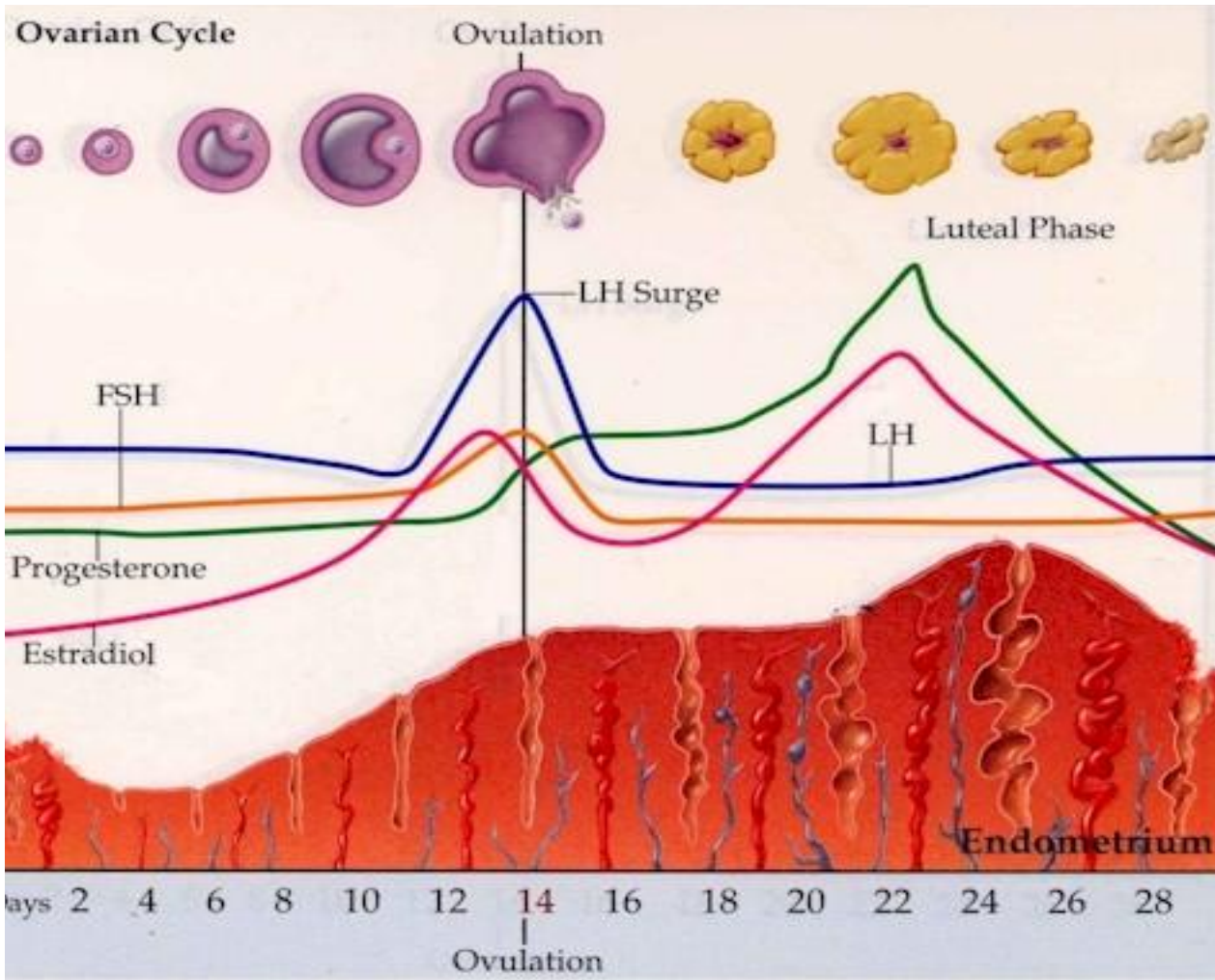
Кровоснабжение



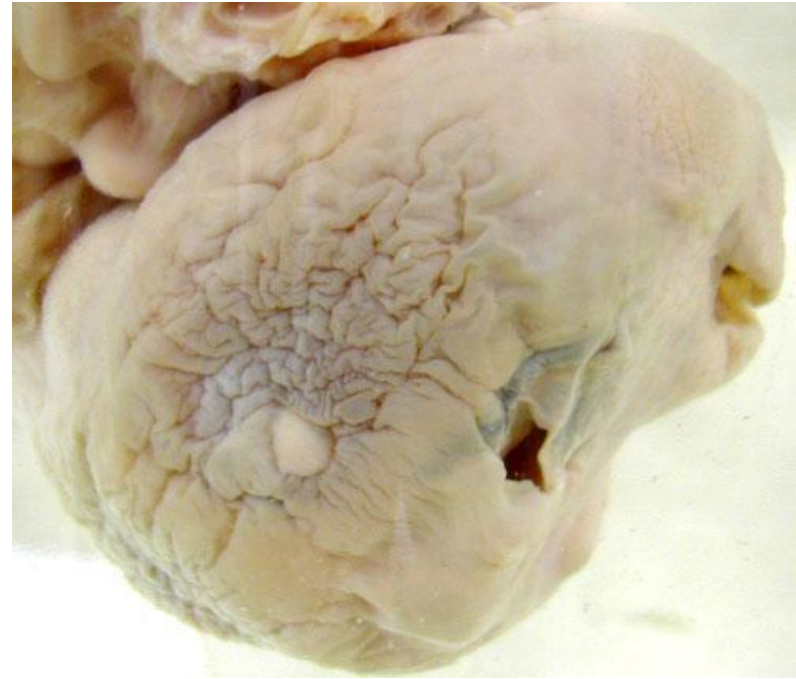
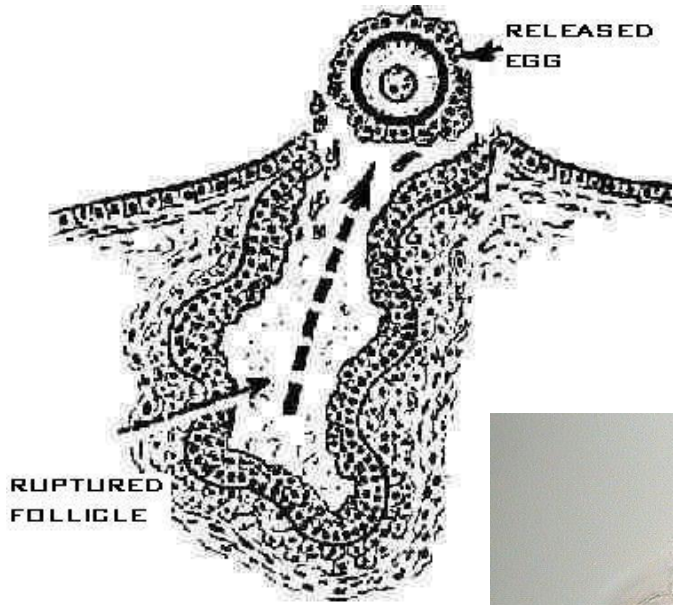
Лимфатическая система



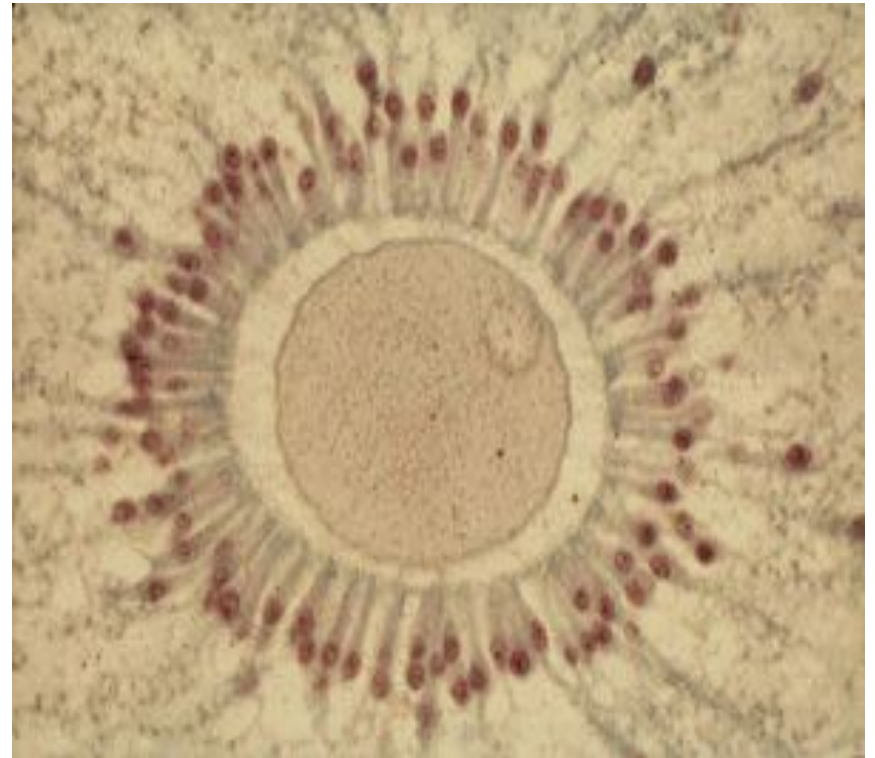
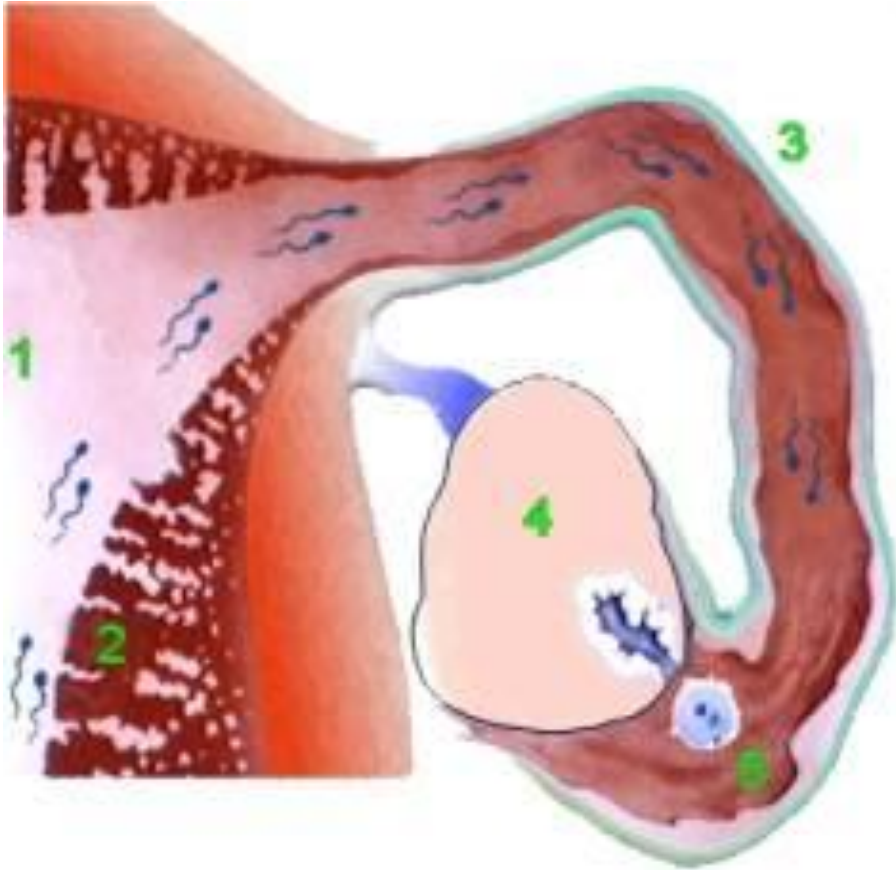
Менструальная функция



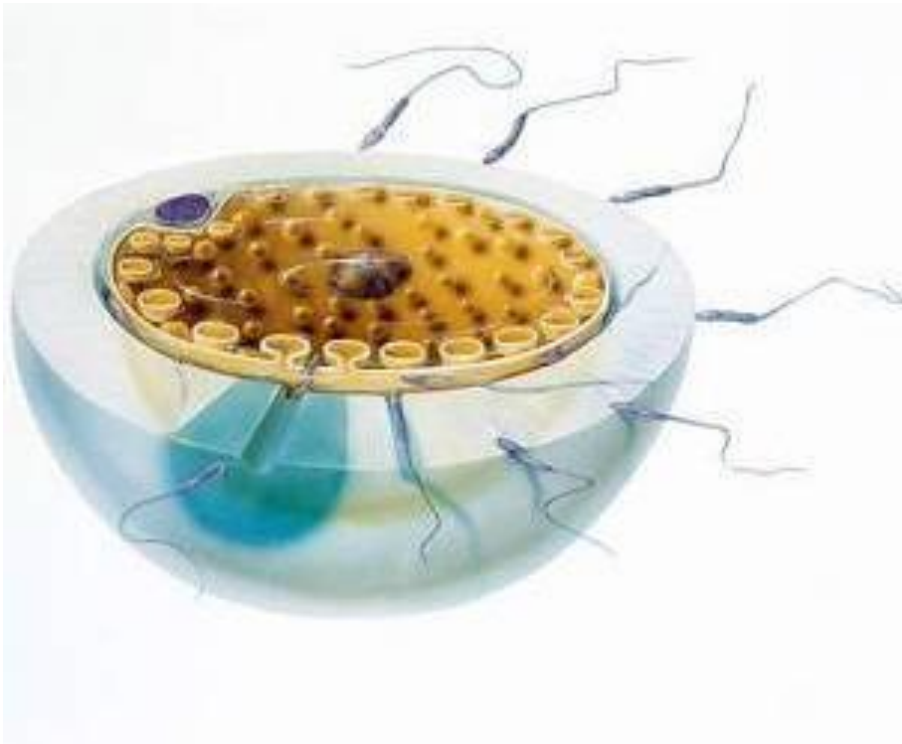
Овуляция



Оплодотворение

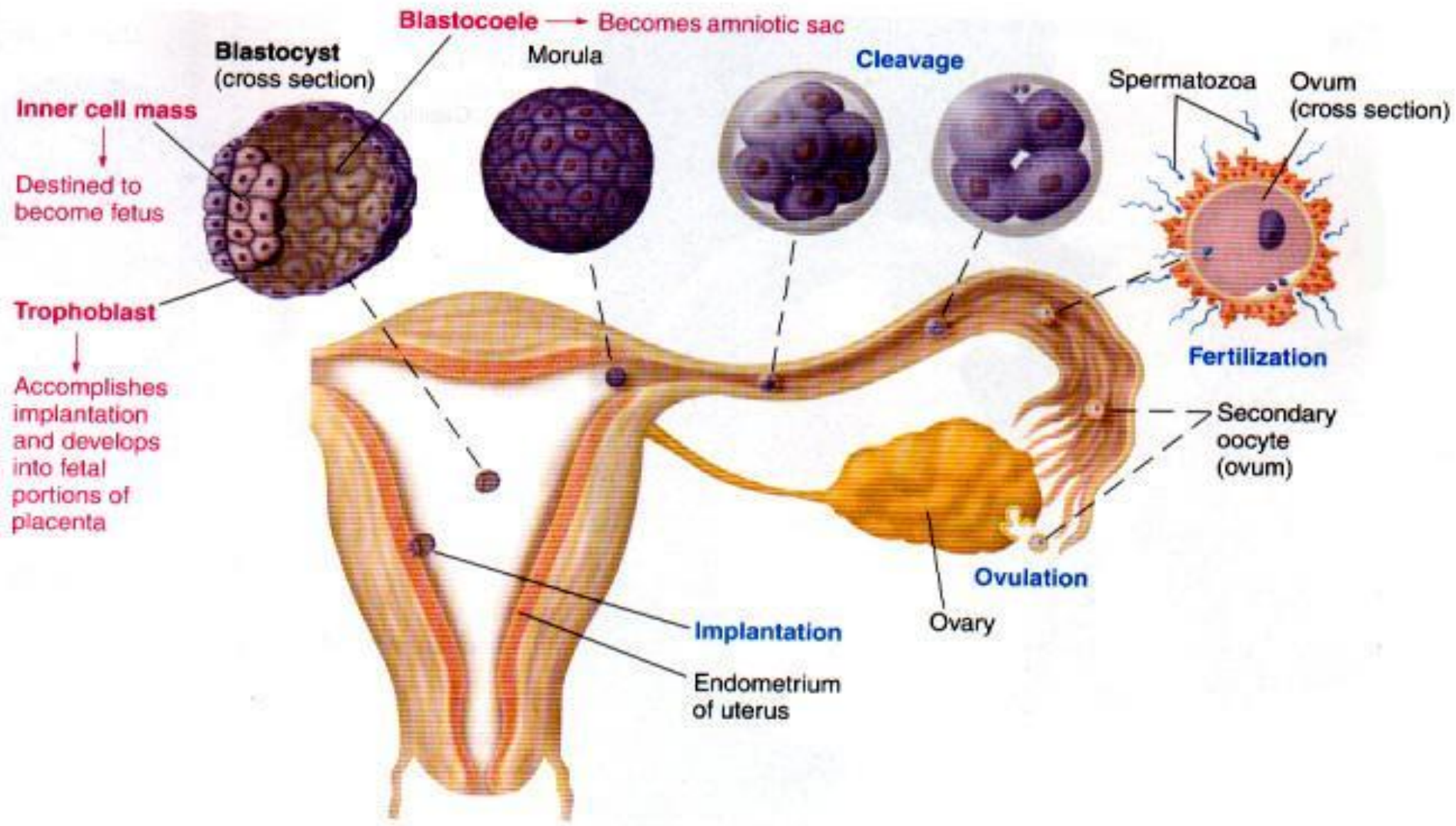


Оплодотворение

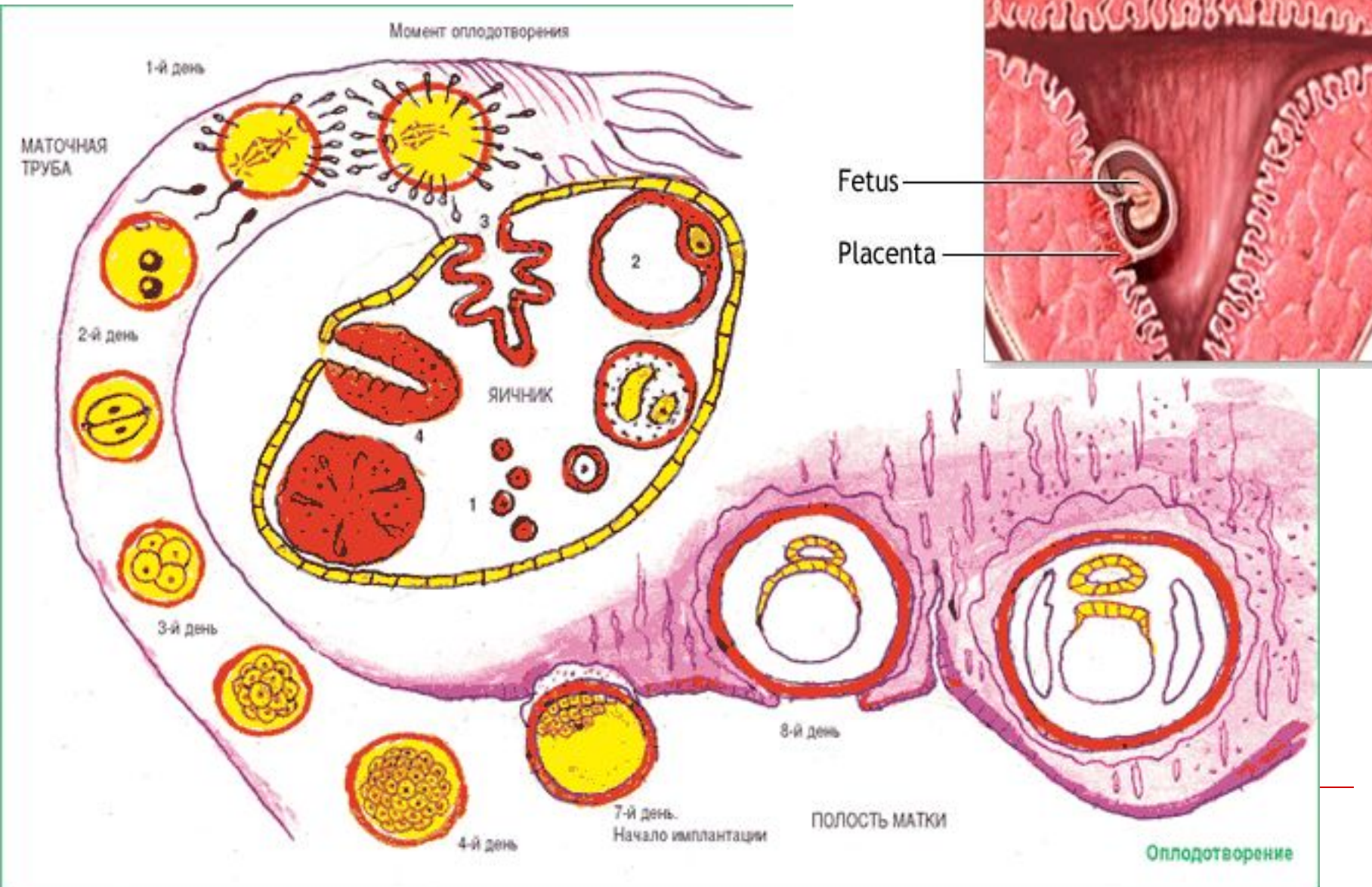


Оплодотворенный ооцит

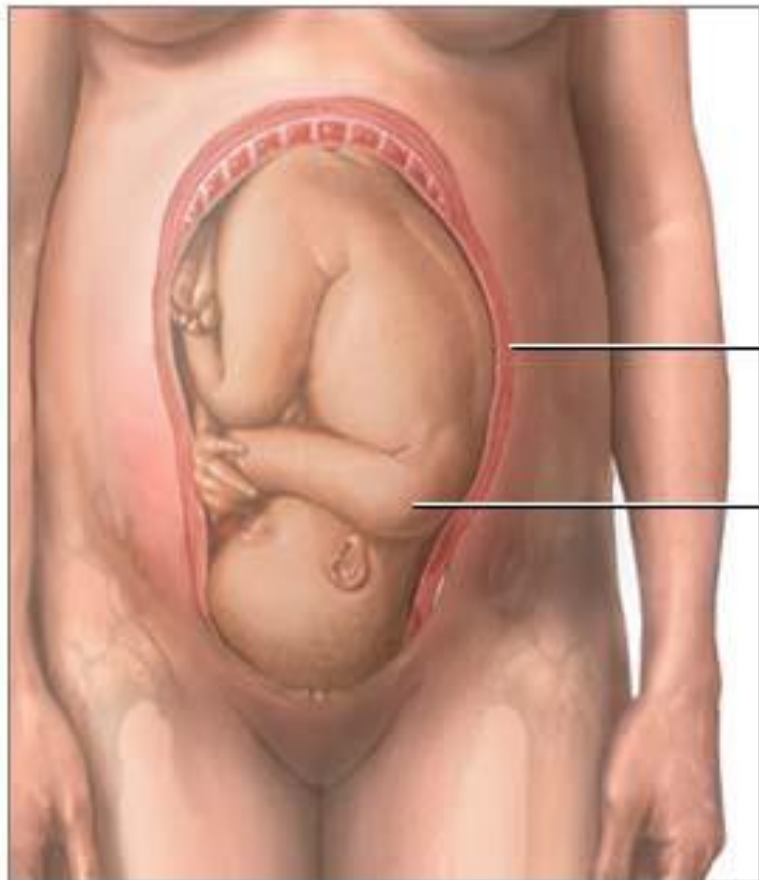
Оплодотворение



Имплантация



Вынашивание беременности и роды



Uterus

Baby

