

# Налог за пользование недрами: проблемы и пути совершенствования

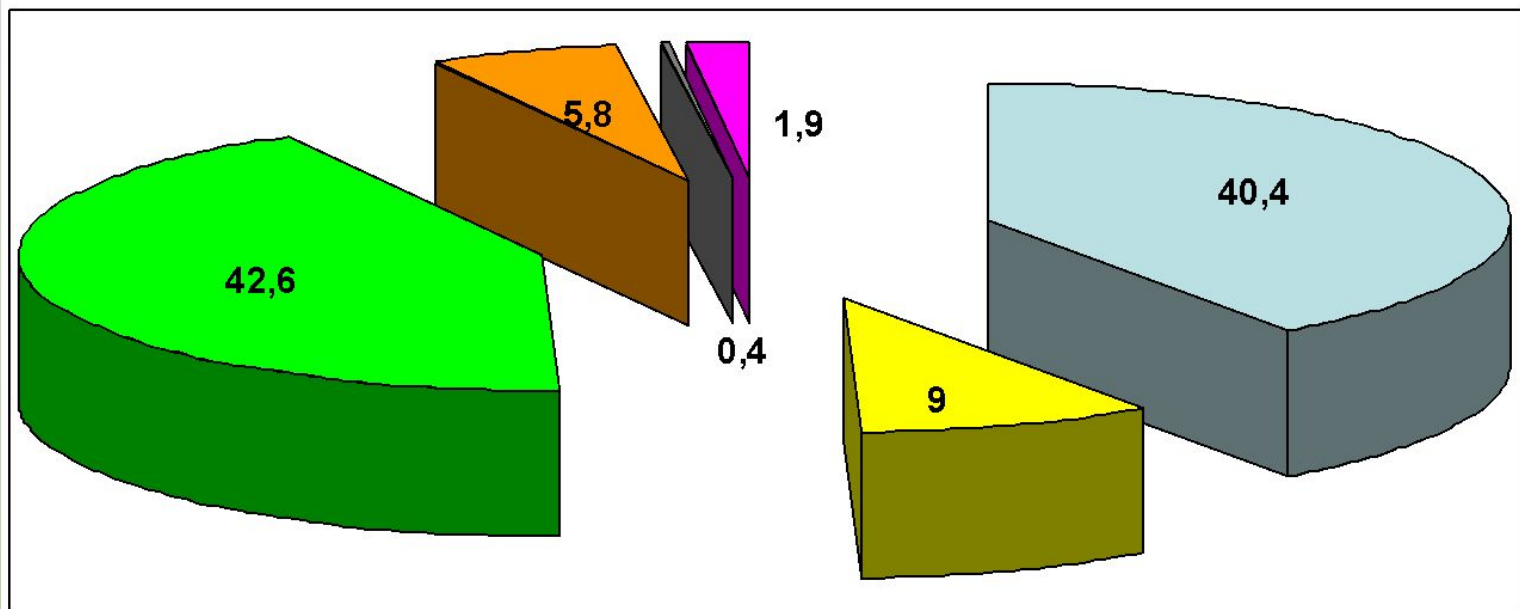
**Ивонина И.Э** – заведующая Комплексным отделом экономических исследований ОАО «УзЛИТИнефтьгаз» системы НК «Узбекнефтегаз»

Целью нашей встречи является обсуждение текущих проблем сферы налогообложения предприятий нефтегазовой отрасли промышленности и обмен мнениями по основным моментам, изложенным в проекте аналитического доклада по совершенствованию налогообложения недропользователей.

# Темы для обсуждения:

- Действующая система налогообложения нефтегазодобывающих предприятий страны, её актуальные проблемы и оценка влияния на развитие отрасли.
- Основные подходы к совершенствованию налогообложения недропользователей в условиях экономического роста и инновационного развития.
- Система дифференцированного налогообложения недропользователей. Ставки налога на недра.
- Корректирующие коэффициенты, предлагаемые для применения при дифференциации ставок налога на недра.
- Проблемы налогового администрирования.

Наиболее существенное влияние на деятельность нефтегазодобывающих предприятий оказывают ресурсные налоги, занимающие в 2006 году около 50% всех уплаченных АК «Узнефтегаздобыча» налогов



□ НДС и акциз

■ Налог на недрa

■ Прочие ресурсы налоги

■ Налог на прибыль и развитие инфраструктуры

■ Налог на имущество

■ Прочие налоги

## Структура налогов по предприятиям АК «Узнефтегаздобыча» (млрд.сум)

	2003 год	2004 год	2005 год	2006 год
<b>Налоги – всего</b>	<b>149,9</b>	<b>216,5</b>	<b>366,1</b>	<b>552,3</b>
<b>В т.ч. НДС</b>	<b>56,9</b>	<b>79,5</b>	<b>163,4</b>	<b>211,9</b>
<b>акциз</b>	<b>17,4</b>	<b>21,5</b>	<b>0,3</b>	<b>10,9</b>
<b>налог на прибыль</b>	<b>22,3</b>	<b>27,3</b>	<b>34,3</b>	<b>34,9</b>
<b>ресурсные налоги, относимые на затраты - всего</b>	<b>41,4</b>	<b>71,6</b>	<b>143,8</b>	<b>269,2</b>
<i>В т.ч. налог на имущество</i>	<i>13,0</i>	<i>25,3</i>	<i>24,8</i>	<i>31,8</i>
<i>земельный налог</i>	<i>0,1</i>	<i>0,9</i>	<i>1,2</i>	<i>1,9</i>
<i>экологический налог</i>	<i>2,4</i>	<i>4,6</i>	<i>7,1</i>	<i>0</i>
<i>налог на недра</i>	<i>25,3</i>	<i>40,6</i>	<i>110,5</i>	<i>235,2</i>
<i>налог на воду</i>	<i>0,6</i>	<i>0,2</i>	<i>0,2</i>	<i>0,3</i>
<b>местные налоги</b>	<b>4,4</b>	<b>5,7</b>	<b>10,0</b>	<b>15,1</b>
<b>прочие налоги</b>	<b>7,5</b>	<b>10,9</b>	<b>14,3</b>	<b>10,3</b>
<b>Справочно: прибыль до уплаты налогов</b>	<b>77,4</b>	<b>95,4</b>	<b>154,0</b>	<b>223,4</b>

Структура налогов по предприятиям АК «Узнефтегаздобыча» (% к общему итогу)

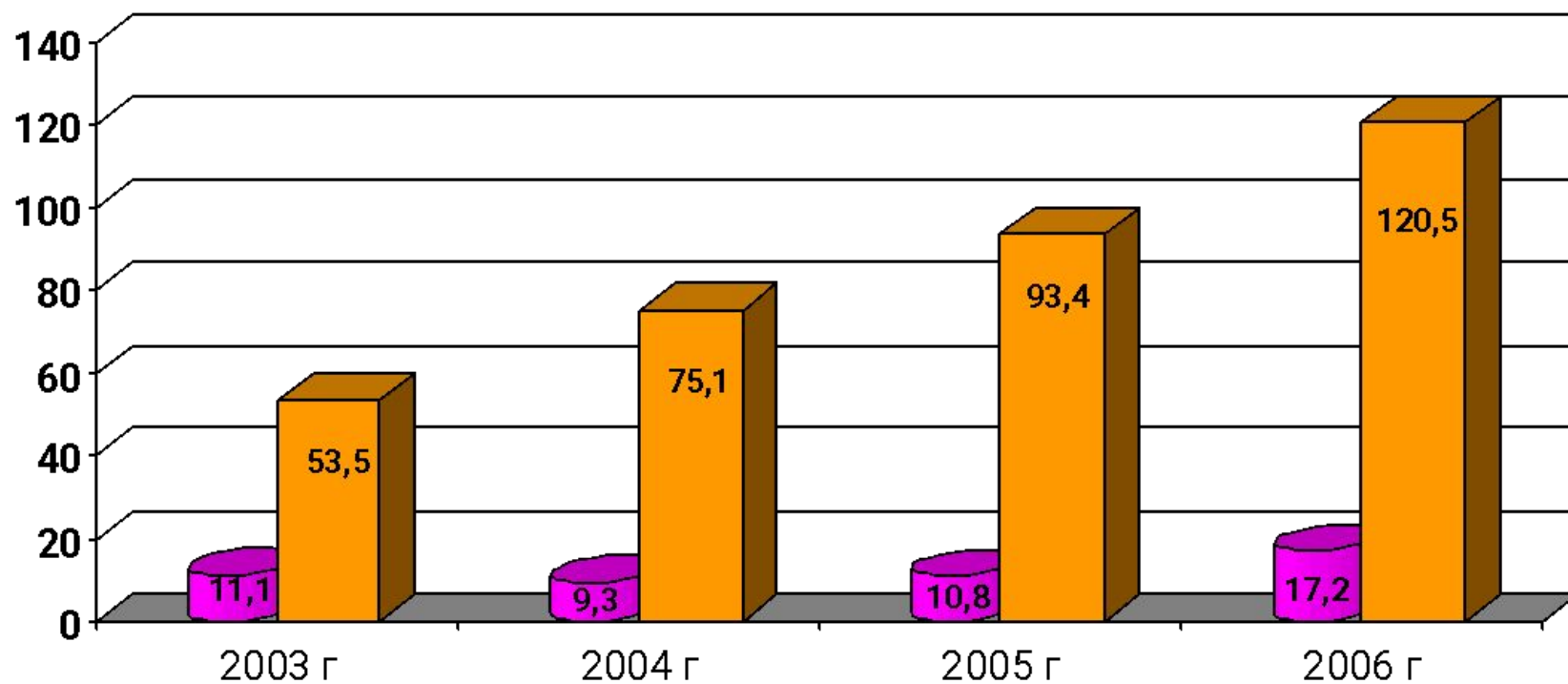
	2003 год	2004 год	2005 год	2006 год
<b>Налоги – всего</b>	<b>100</b>	<b>100</b>	<b>100</b>	<b>100</b>
<b>В т.ч. НДС</b>	<b>38,0</b>	<b>36,7</b>	<b>44,4</b>	<b>38,4</b>
<b>акциз</b>	<b>11,6</b>	<b>9,9</b>	<b>0,1</b>	<b>2,0</b>
<b>налог на прибыль</b>	<b>14,9</b>	<b>12,6</b>	<b>9,4</b>	<b>6,3</b>
<b>ресурсные налоги, относимые на затраты - всего</b>	<b>27,7</b>	<b>33,1</b>	<b>39,3</b>	<b>48,7</b>
<i>В т.ч. налог на имущество</i>	<i>8,7</i>	<i>11,7</i>	<i>6,8</i>	<i>5,8</i>
<i>земельный налог</i>	<i>0,1</i>	<i>0,4</i>	<i>0,3</i>	<i>0,3</i>
<i>экологический налог</i>	<i>1,6</i>	<i>2,1</i>	<i>1,9</i>	<i>0</i>
<i>налог на недра</i>	<i>16,9</i>	<i>18,8</i>	<i>30,2</i>	<i>42,6</i>
<i>налог на воду</i>	<i>0,4</i>	<i>0,1</i>	<i>0,1</i>	<i>0,01</i>
<b>местные налоги</b>	<b>2,9</b>	<b>2,6</b>	<b>2,7</b>	<b>2,7</b>
<b>прочие налоги</b>	<b>5,0</b>	<b>5,0</b>	<b>3,9</b>	<b>1,9</b>

Из предыдущего слайда видно, что доля налогов, учитываемых в затратах, то есть уменьшающих прибыль, из года в год росла и в 2006 году достигла почти 50%, при этом доля налогов, уплачиваемых из прибыли снижалась.

**Рис.1 Динамика структуры налогов по АК "Узнеф тегаздобыча"**



## Динамика доли ресурсных налогов в выручке от реализации продукции и к прибыли до уплаты налогов по АК "Узнефтегаздобыча"



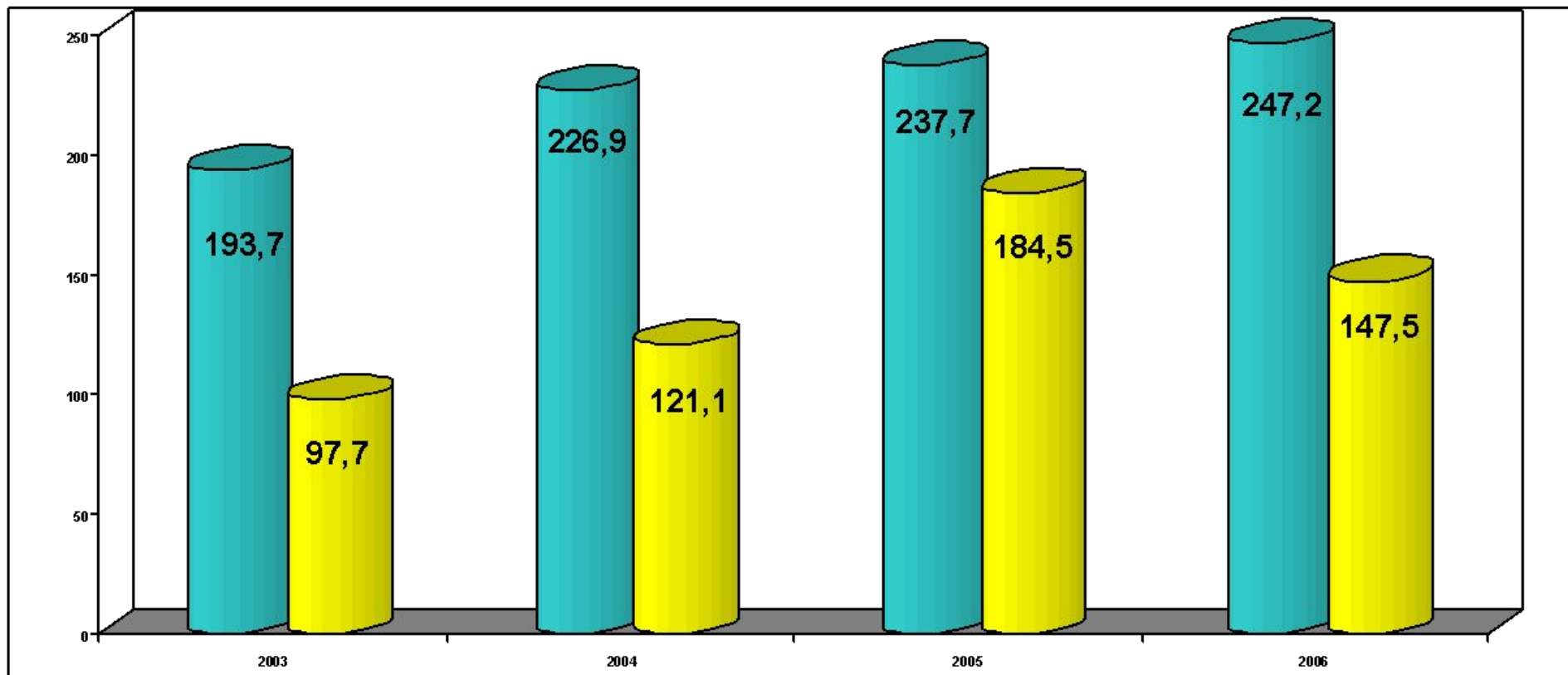
- Ресурсные налоги в выручке от реализации продукции
- Ресурсные налоги к прибыли до уплаты налогов



## Динамика отношения ресурсных налогов к прибыли до уплаты налогов по добывающим предприятиям НХК «Узбекнефтегаз»

	Мубарек-нефтегаз	Шуртан-нефтегаз	Андижан-нефть	Джаркурган-нефть	Устюртгаз
Ресурсные налоги – всего					
2003 год	311,1	36,6	74,0	402,0	1230,0
2004 год	274,8	113,0	500,3	678,8	80,9
2005 год	364,4	88,9	600,1	231,0	142,8
2006 год	400,0	155,4	1500,5	234,0	1152,1
В их числе налог на недра					
2003 год	185,1	29,3	60,0	300,0	700,0
2004 год	183,2	70,9	233,3	500,0	55,9
2005 год	309,7	77,5	433,3	150,0	104,0
2006 год	356,6	144,8	1050,0	208,0	1057,1
налог на имущество					
2003 год	112,2	6,7	4,0	70,0	500,0
2004 год	79,0	38,6	200,0	125,0	23,5
2005 год	47,3	8,8	100,0	50,0	36,0
2006 год	42,6	10,2	400,0	20,0	92,9

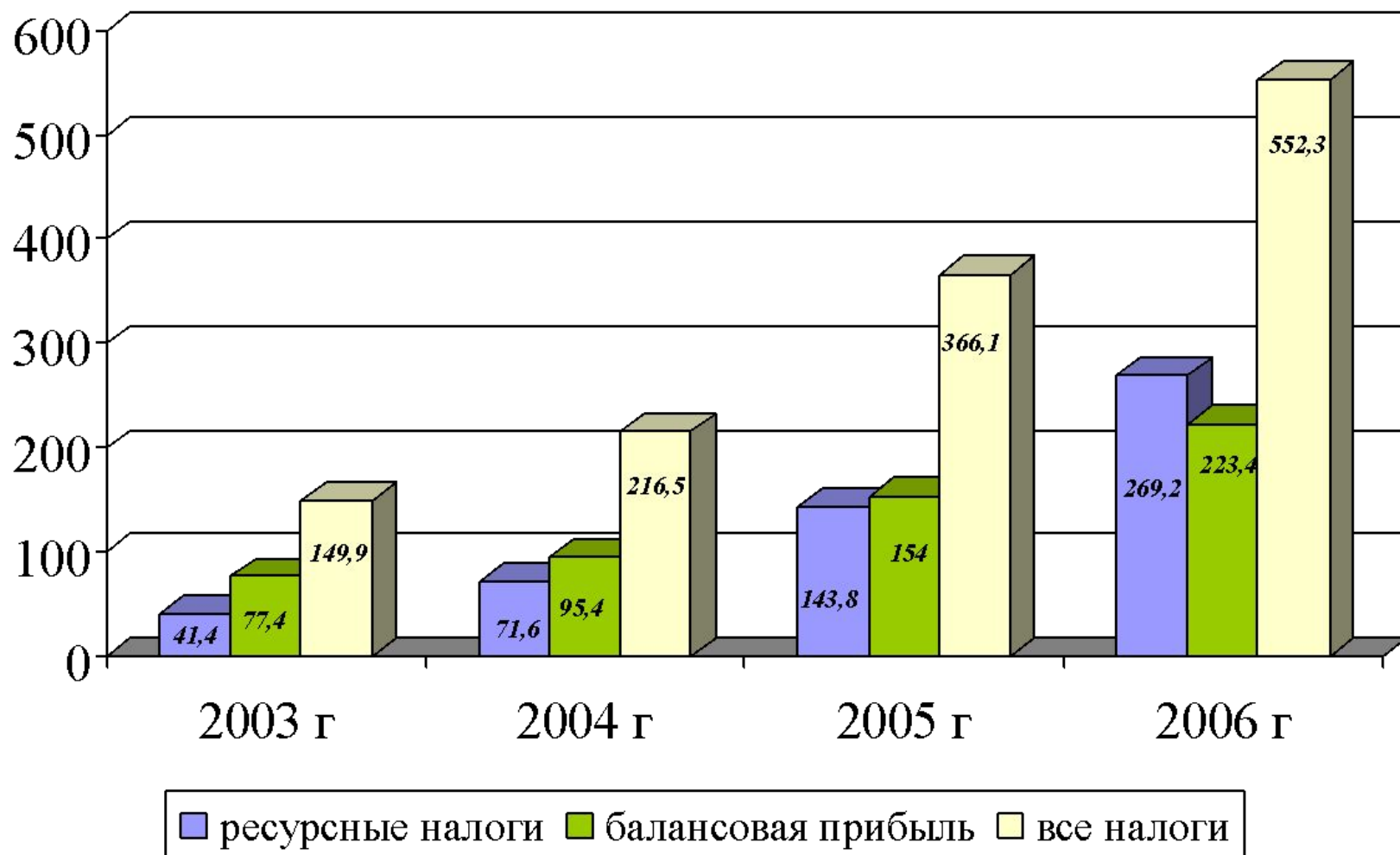
# Динамика доли изъятия государством средств в виде налогов (в % к прибыли до уплаты налогов)



■ все налоги

■ налоги без НДС и акцизов

# Динамика роста всех налогов, ресурсных налогов и прибыли по предприятиям АК «Узнефтегаздобыча» (млрд.сум)



# Дифференциация ставок должна обеспечивать:

- максимальный учет горно-геологических, экономико-географических характеристик (по степени разработки месторождений), физических и химических характеристик добываемых нефти, газа и конденсата, оказывающих влияние на уровень инвестиционных и текущих затрат;
- максимальный технологически возможный и экономически оправданный уровень **отбора (добычи) нефти, газа и конденсата**;
- стимулирование поддержания и наращивания уровня добычи нефти, газа и конденсата за счет применения новых технологий и соблюдения технологических схем разработки;
- стимулирование проведения геологоразведочных работ за счет собственных средств нефтегазодобывающих предприятий;
- стимулирование ввода в разработку новых месторождений с неразвитой инфраструктурой.

# Основные факторы, оказывающие влияние на рост затрат и усложняющие добычу углеводородного сырья:

- Расположение месторождения (удаленность от инфраструктуры - транспортных развязок)
- Выработанность месторождения
- Период разработки
- Среднесуточный дебит
- Аномальное давление (аномально-высокое и аномально-низкое пластовое давление)
- Уровень обводненности нефтяных и газоконденсатных скважин
- Уровень насыщения серой
- Уровень вязкости нефти
- Глубина залегания (км)

## Предлагаемые поправочные коэффициенты

ФАКТОРЫ	З Н А Ч Е Н И Е	К О Э Ф Ф И Ц И Е Н Т	З Н А Ч Е Н И Е	К О Э Ф Ф И Ц И Е Н Т	З Н А Ч Е Н И Е	К О Э Ф Ф И Ц И Е Н Т	З Н А Ч Е Н И Е	К О Э Ф Ф И Ц И Е Н Т	З Н А Ч Е Н И Е	К О Э Ф Ф И Ц И Е Н Т
1. Удаленность от инфраструктуры (транспортная развязка)	Зона 5	1	Зона 1	0,9	Зона 2	0,7	Зона 3	0,3	Зона 4	0
2. Период разработки (лет)	До 3 Лет	0	3-8	0,5	8-15	1	15-20	0,9	Свыше 20	0,5
3. Выработанность (%)	Менее 70	1	70-80	0,7	80-90	0,5	90-95	0,2	Более 95	0
4. Среднесуточный дебит нефтяной скважины (тыс.т / скв.)	Более 20	1	10 – 20	0,7	5 – 10	0,5	1 – 5	0,3	Менее 1	0
- Газоконденсатной скважины по нефти (млн.куб.м / скв.)	Более 300	1	300 – 200	0,8	100 – 200	0,6	10 – 100	0,4	Менее 10	0,2
- Газоконденсатной скважины по конденсату (тыс.т / скв.)	Более 10	1	5 – 10	0,8	2,5 - 5	0,6	1 – 2,5	0,4	Менее 1	0,2

5. Аномальное давление: -коэффициент аномально-высокого пластового давления АВПД (отношение фактического давления к статическому)	1,0	1	1,0 -1,3	0,8	1,3 -1,5	0,6	1,5 -1,7	0,4	1,7 -2,0	0,3
- коэффициент аномально-низкого пластового давления АНПД (отношение статического давления к фактическому)	1,0	1	1,0 -1,3	0,8	1,3 -1,5	0,6	1,5 -1,7	0,4	1,7 -2,0	0,3
6. Уровень обводненности - нефтяных скважин	До 50	1	50-60	0,8	60-70	0,6	70-80	0,4	80-90	0,2
- газовых скважин (г/м2)	До 10	1	Более10	0,6						
7. Уровень насыщения серой - нефти (%)	До 2	1	2-3	0,75	3-9	0,5	Свыше 9	0,2		
- газа (мольных %)	До 1	1	1-2	0,5	Более 2	0,3				
- конденсата (%)	До 1	1	1-2	0,5	Более 2	0,3				
8. Уровень вязкости нефти	легкая	1	Парафино вая	0,75	Смолистая	0,5				
9. Глубина залегания (км)	До 1	1	1 – 2	0,8	2 – 3	0,6	3 – 4	0,45	Более 4	0,3

## Условный расчет ставки налога на недра исходя из предлагаемых поправочных коэффициентов по прогнозу на 2007 год

Факторы корректировки ставки	Андижаннефть			АК «Узнефтегаздобыча»		
	Прогноз на 2007г	С учетом дифферен.	Отклонение	Прогноз на 2007г	С учетом дифферен.	Отклонение
Ставка налога на недра по предприятию	20	0	-20	27,6	0,676	-26,924
Сумма налога на недра	2417,8	0	-2417,8	210208,8	5150,1	-205058,7
Удаленность от инфраструктуры		1			Условно 1	
Глубина залегания (м)		0,8			0,8	
Период разработки (лет)		0,5			0,9	
Выработанность (%)		0,7			0,9	
Среднесуточный дебит скважины		0			0,3	
Аномальное давления		0,3			0,6	
Уровень обводненности (%)		0,4			0,4	
Уровень насыщения сероводородом (%)		1			0,7	
Уровень вязкости нефти		0,75			0,75	
Прибыль до уплаты налогов	491	2908,8	+2417,8	387661	592719,7	+205058,7
Затраты	9660	7242,2	-2417,8	1095055	889996,3	-205058,7
Рентабельность	5,1	40,2		35,4	66,6	
Сумма всех ресурсных налогов	2800,2	382,4	-2417,8	252873	47814,3	-205058,7
Отношение ресурсных налогов в прибыли	570,3	13,1		65,2	8,1	
Налоги на прибыль и в местный бюджет	158,0	936,0	+778,0	75403	110685,9	+38282,9
Потери бюджета			-1639,8			-166775,8



## Корректирующие коэффициенты по выработанности месторождений, предлагаемые к применению на первом этапе

	Значения	Мубарекнефте-газ		Шуртаннефтегаз		Джар-курган-нефть	Андижан-нефть	Устюрт-газ
		По нефти	По газу	По нефти	По газу			
Выработанность	Менее 70%		55	17	58			18
Коэффициент	1		1	1	1			1
Выработанность	70-80%	72				75		
Коэффициент	0,7					0,7		
Выработанность	80-90%						80	
Коэффициент	0,5						0,5	
Выработанность	90-95%							
Коэффициент	0,2							
Выработанность	Более 95%							
Коэффициент	0							

## Факторы корректировки, предлагаемые для введения на втором и третьем этапах

Второй этап (2 года)	Третий этап (2 года)
Удаленность от инфраструктуры – от транспортной развязки	Аномальное пластовое давление
Глубина залегания запасов углеводородов	Уровень вязкости нефти
Среднесуточная добыча (дебет) 1 скважины	Уровень насыщения серой нефти
	Уровень насыщения сероводо-родом газа
	Процент обводненности по нефти
	Содержание влаги в газе

**СПАСИБО ЗА  
ВНИМАНИЕ!!!**