

# Реформа налогообложения нефтедобывающей промышленности: к чему мы пришли


Виктор Субботин  
Экономическая экспертная группа

A stylized, layered mountain range graphic in shades of teal and blue, located in the bottom right corner of the slide.

## Содержание реформы 2002 года

- ◆ Введена в действие новая шкала экспортных пошлин на нефть
- ◆ Налог на воспроизводство МСБ, плата за недра и акциз на нефть заменены НДС
- ◆ Значительно снижена ставка налога на прибыль

## Вопросы для обсуждения:

- ◆ Какова налоговая нагрузка на нефтяную отрасль?
  - ◆ Чем объясняется рост налоговых поступлений в нефтедобыче в 2002 году?
  - ◆ Насколько полно изымается рента в условиях нового законодательства?
- 

# Условие паритета цен

Поставки на экспорт:

$$p_x + c_0 = p - t - \varphi$$

Переработка для  
внутреннего рынка:

$$p_d + c_0 = s - c_{\text{proc}} - t - \eta - \varepsilon$$

Условие равновыгодности:

$$p_d = p_x - c_{\text{tr}} > 0$$

=>

$$s - c_{\text{proc}} = (p - \varphi - c_{\text{tr}}) + (\eta + \varepsilon)$$

$p$  – прибыль

$p$  – мировая цена на нефть

$s$  – внутренние цены на нефтепродукты

$c_0$  – издержки добычи

$c_{\text{tr}}$  – доп. издержки  
транспортировки

$c_{\text{proc}}$  – издержки переработки

$\eta$  – НДС

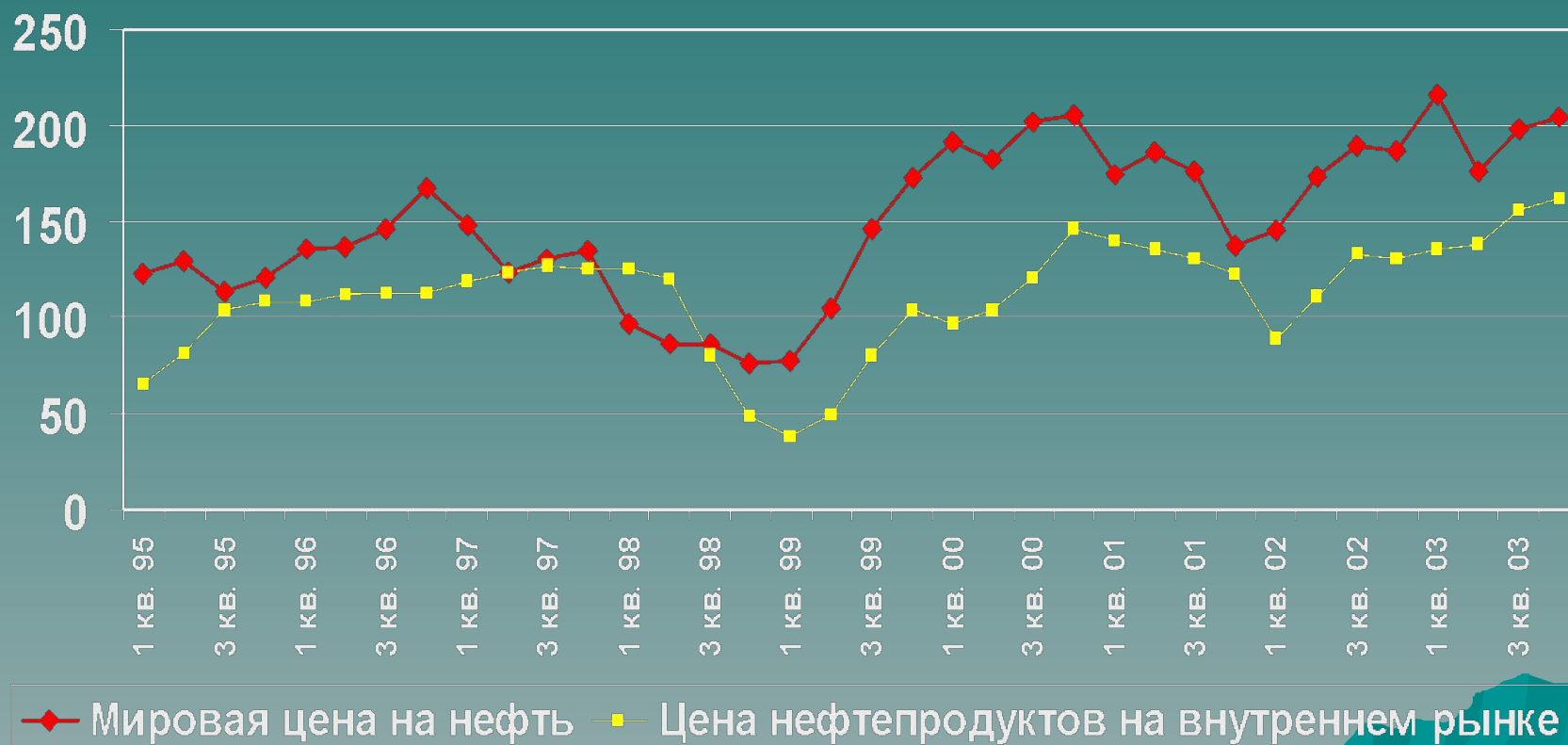
$t$  – ресурсные платежи

$\varphi$  – экспортная пошлина

$\varepsilon$  – акцизы

# Проверка гипотезы о паритете цен

Мировая цена на нефть и внутренние цены на нефтепродукты (долларов за тонну)



# Проверка гипотезы о паритете цен

Коинтеграционное соотношение:

$$\ln s = 1.0 \ln (p_{-1} - \varphi_{-1}) + 0.3 \ln c_{rw} + 0.2 * \ln dom + err$$

Коррекция ошибки:

$$\begin{aligned} \Delta \ln s = & 0.4 \Delta \ln(p - \varphi) + \\ & + 0.8 \Delta \ln(p_{-1} - \varphi_{-1}) \\ & + 0.5 \Delta \ln c_{rw} \\ & - 0.6 * \Delta \ln dom \\ & - 0.6 err_{-1} \quad (R^2 = 0.78) \end{aligned}$$

$p$  – мировая цена на нефть

$s$  – внутренние цены на нефтепродукты

$c_{rw}$  – индекс цен на жд перевозки

$\varphi$  – экспортная пошлина

$dom$  – внутренний спрос в постоянных ценах

\* – незначимый коэффициент

# Паритет цен – 2002 год

*долларов за тонну*

<b>Мировая цена на нефть («Юралз»)</b>	<b>174</b>
Издержки транспортировки от границы	13
Экспортные пошлины	23
<b>Цена производителя на границе</b>	<b>139</b>
<b>Цена на произведённые нефтепродукты</b>	<b>110</b>
Стоимость переработки	25-15
<b>Оценка рыночной цены нефти на внутреннем рынке</b>	<b>85-95</b>
«Транспортный барьер» ( $c_{tr}$ )	54 - 44
<b>Итого – выручка по корзине 2002 года</b>	<b>97-102</b>

# Остаточная рента в нефтедобыче – 2002

*долларов за тонну*

<b>Выручка по корзине 2002 года</b>	<b>97-102</b>
Транспортировка по системе «Транснефть»	13
Оплата труда и материальные издержки	35
НДПИ	21
<b>Валовая прибыль (до вычета амортизации)</b>	<b>41-46</b>
Фактическая уплата налога на прибыль	2.7
<i>Расчетный налог на прибыль</i>	<b>8.5</b>
<b>Валовая прибыль за вычетом фактического налога на прибыль</b>	<b>38.5</b>
<b>Нормальная вал. прибыль за вычетом налога на прибыль (А. Васильева, Е. Гурвич)</b>	<b>35.6-25.8</b>
<b>Итого – несобранная рента</b>	<b>2.9-17.7</b>



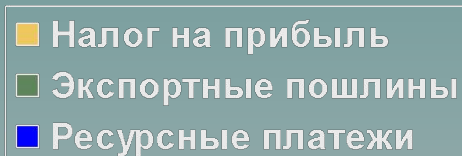
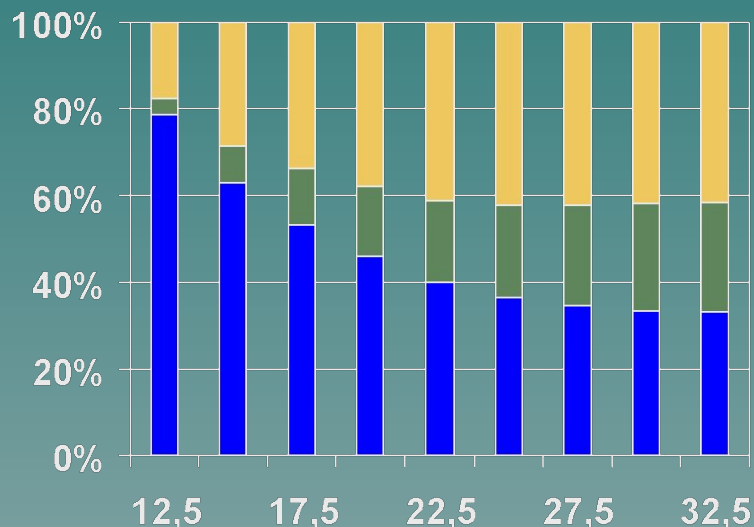
# Налоговая нагрузка на нефтедобычу до и после реформы 2002 года

Налоговая нагрузка на нефтедобычу до и после реформы 2002 года (долларов за тонну)

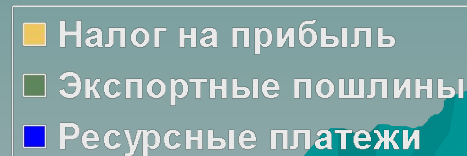
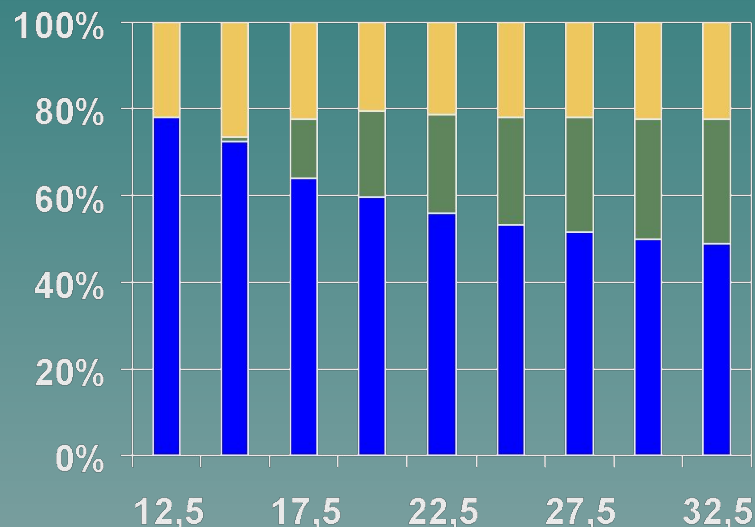


# Налоговая нагрузка на нефтедобычу до и после реформы 2002 года

Номинальная структура налогов - 2001 год

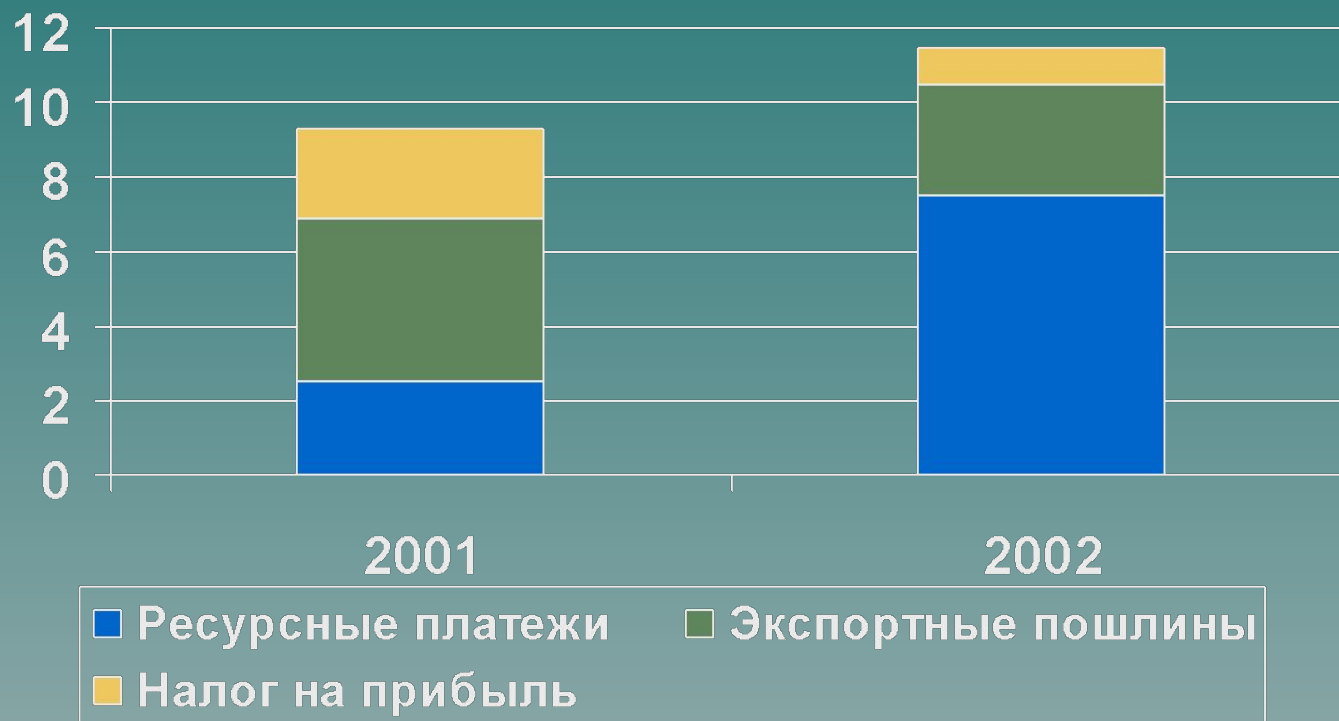


Номинальная структура налогов - 2002 год



# Налоговая нагрузка на нефтедобычу до и после реформы 2002 года

Поступление налоговых платежей, млрд долларов



# Основные выводы

- ◆ Внутренние цены на нефтепродукты соответствуют гипотезе о паритете цен
- ◆ Налоговая нагрузка на нефтедобычу: налог на прибыль, экспортные пошлины, ресурсные платежи
- ◆ В 2002 году номинальная шкала налоговой нагрузки практически не изменилась
- ◆ В структуре налогообложения произошёл сдвиг в сторону более собираемых налогов => значительное увеличение налоговых поступлений
- ◆ По *максимальной* оценке в 2002 году рента изымалась практически полностью даже при существующей собираемости налога на прибыль