



# Создание базы знаний по флоре Байкальской Сибири

---

Чепинога В.  
Косарева Н.  
Росбах С.



Иркутский государственный  
университет - научно-  
образовательное учреждение  
выполняющее триединую  
цель



# Образова ние





**Образова  
ние**

**Наука**

**Образова  
ние**

**Наука**

**Просвеще  
ние**

**Образова  
ние**

**Наука**

**Просвеще  
ние**

**Образова  
ние**

**ИНФОРМАЦИОННАЯ  
СИСТЕМА**

**Наука**

**Просвеще  
ние**




Информационная система в целом – это интерактивная среда, созданная на основе Internet-технологий

Это позволяет использовать ИС как на общеуниверситетском уровне, так и на уровне структурных подразделений (кафедры, НИИ, лаборатории)





# Информационная система

- ◆ Библиотека
  - ◆ База данных по объектам исследования
  - ◆ Блок аналитики
  - ◆ Система обучения
- 

Ядром информационной  
системы является база  
данных по объектам  
исследования



# База данных по флоре Байкальской Сибири



## Блоки информации по видам

Таксономия

Изображение

Распространение

Статус вида во флоре

Число хромосом

Морфология

Экология

Ценотическая характеристика

Макроссылки на другие ИС

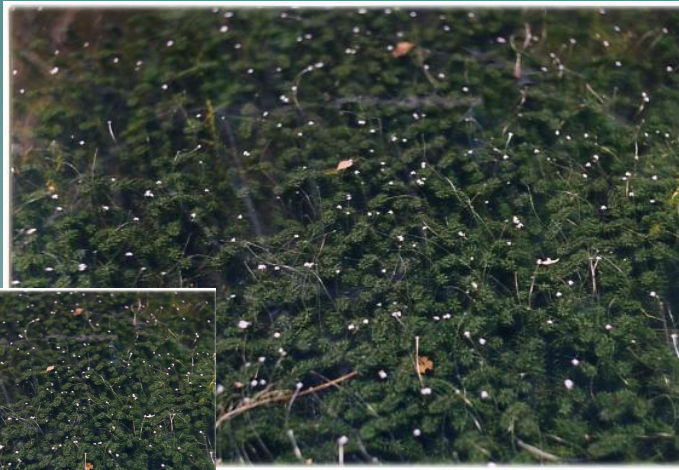
# Таксономия

- Царство *Plantae* - Растения  
Подцарство *Embryobionta* – Высшие растения  
Отдел *Magnoliophyta (Angiospermae)* –  
Цветковые, или Покрытосеменные  
Класс *Liliopsida* – Лилиевые, или  
Однодольные  
Подкласс *Alismatidae* –  
Надпорядок *Alismatanae* –  
Порядок *Hydrocharitales* – Водокрасоцветные  
Семейство *Hydrocharitaceae* – Водокрасовые  
Род *Elodea* Michx. – Элодея  
Вид *Elodea canadensis* Michx. – Элодея

канадская

(синонимы)

# Изображение



# Распространение и статус

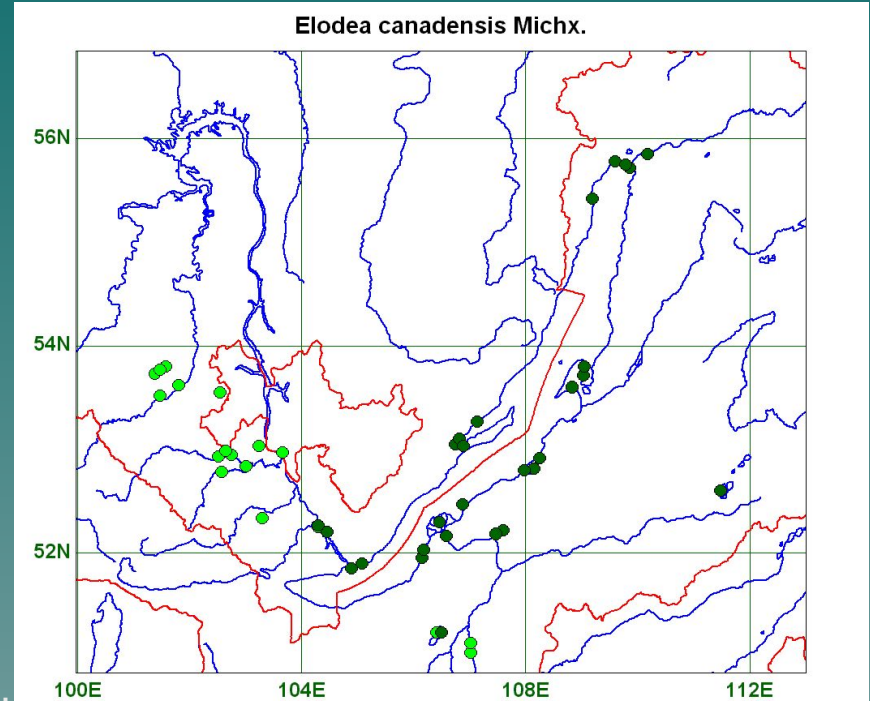
- ◆ Байкальская Сибирь:

Статус: адвент

- ◆ Сибирь: Тюменская обл., Курганская обл., Красноярский край, Иркутская обл., Бурятия

- ◆ Россия и сопред. гос-ва: Европ. ч., Кавк.

- ◆ Общее распространение: С. Европа, Атл. Европа, Ц. Европа, Ю. Европа, С. Америка, Ю. Америка, С. Африка, Ю. Африка, Австралия





# Хромосомные числа, морфология, экология

## ◆ Морфологическое описание:

Многолетнее растение с погруженными в воду длинными ветвистыми стеблями. Листья по 2 — 5, чаще по 3 в мутовке, продолговато-яйцевидные или линейно-ланцетные, острые или туповатые. Цветки одиночные, в пазухах листьев обоеполые или однополые. Покрывальца двулистные, яйцевидные или линейные. Женские цветки на длинных ножках, достигают поверхности водоема, с 3 рыльцами. Мужские — почти сидячие, с 3 — 9 тычинками. Пыльники ко времени цветения отрываются и всплывают. Чашелистиков и лепестков по 3, Чашелистики красноватые или зеленоватые. Лепестки беловато-розовые.

## ◆ Число хромосом:

**2n=28** (устье р. Ангара – Крогулевич, 1984)

**2n=28** (р. Ока у сел. Масляногорск – ориг.)

◆ Местообитание: В стоячих водоемах и медленно текущих реках.

◆ Эко. группа: гидатофит

◆ Жизненная форма: травянистый многолетник

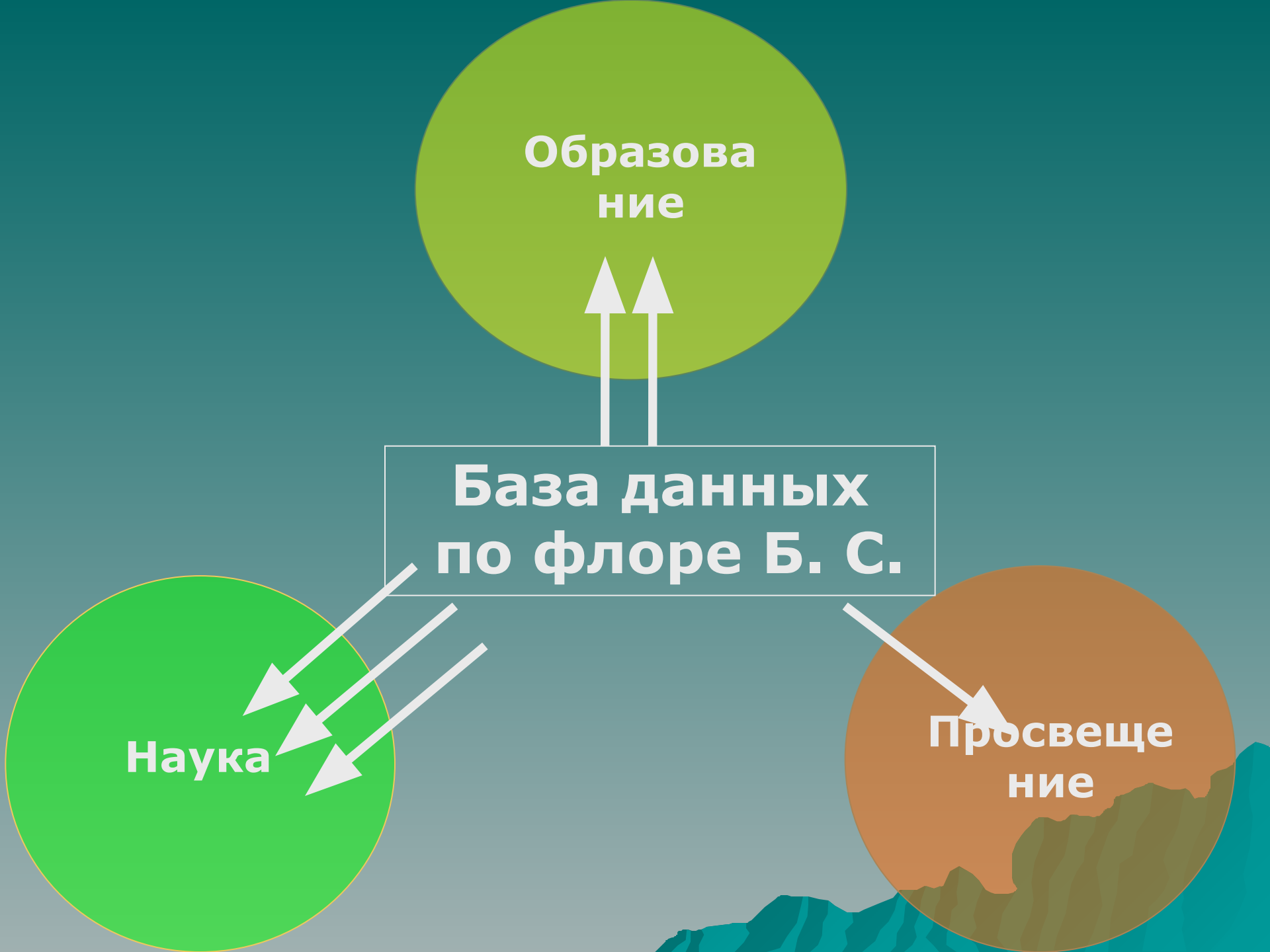
◆ Способы распространения: антропохория

**Образова  
ние**

**База данных  
по флоре Б. С.**

**Наука**

**Просвеще  
ние**



**Спасибо за внимание!!!**

