




**ВИДОВОЙ СОСТАВ  
МОХООБРАЗНЫХ И ЛИШАЙНИКОВ  
ПАРКА ИМ. И.ЯКУТОВА Г. УФЫ**

**Выполнили: учащиеся 8Б класса МОУ гимназия №39  
(Объединение МОУ ДОД ЭЦ Ленинского района г. Уфы «Эврика»)**

**Пономарева Татьяна, Тарасов Георгий**  
**Руководитель: к.б.н. Катасонова Анна Александровна**

2009





**Цель работы** – изучить флору мохообразных и лишайников на территории парка им. И. Якутова г. Уфы.

Для этого были поставлены **задачи**:

- определить видовой состав мохообразных и лишайников парка;
- определить экологические группы мхов по отношению к трофности субстрата и к увлажнению.

**Объекты исследования** – мохообразные и лишайники парка им. И.Якутова г. Уфы.

Образцы мохообразных и лишайников были собраны в сентябре 2009 года.

При сборе в полевом дневнике указывали субстрат, проективное покрытие, породу дерева, обхват ствола (для эпифитов).

Образцы помещали в бумажные конверты.

Определение лишайников вели по [Определитель лишайников СССР, вып. 1-5. Л., 1971-1978], а также [Определитель лишайников России, вып. 6-9, СПб., 1996-2004].

Определение мохообразных проводили по [Игнатов М.С., Игнатова Е.А. Флора мхов средней части Европейской России. М.: Товарищество научных изданий КМК, 2003. – Т.1-2. – 960 с].

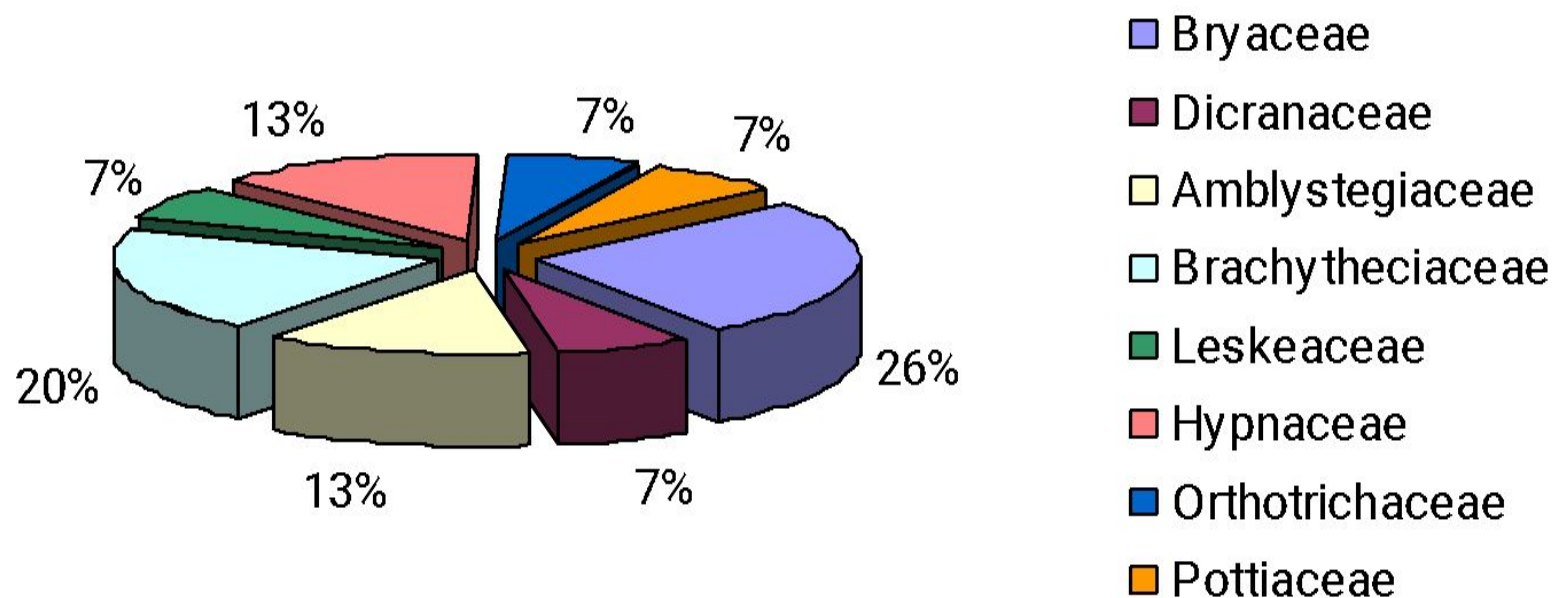




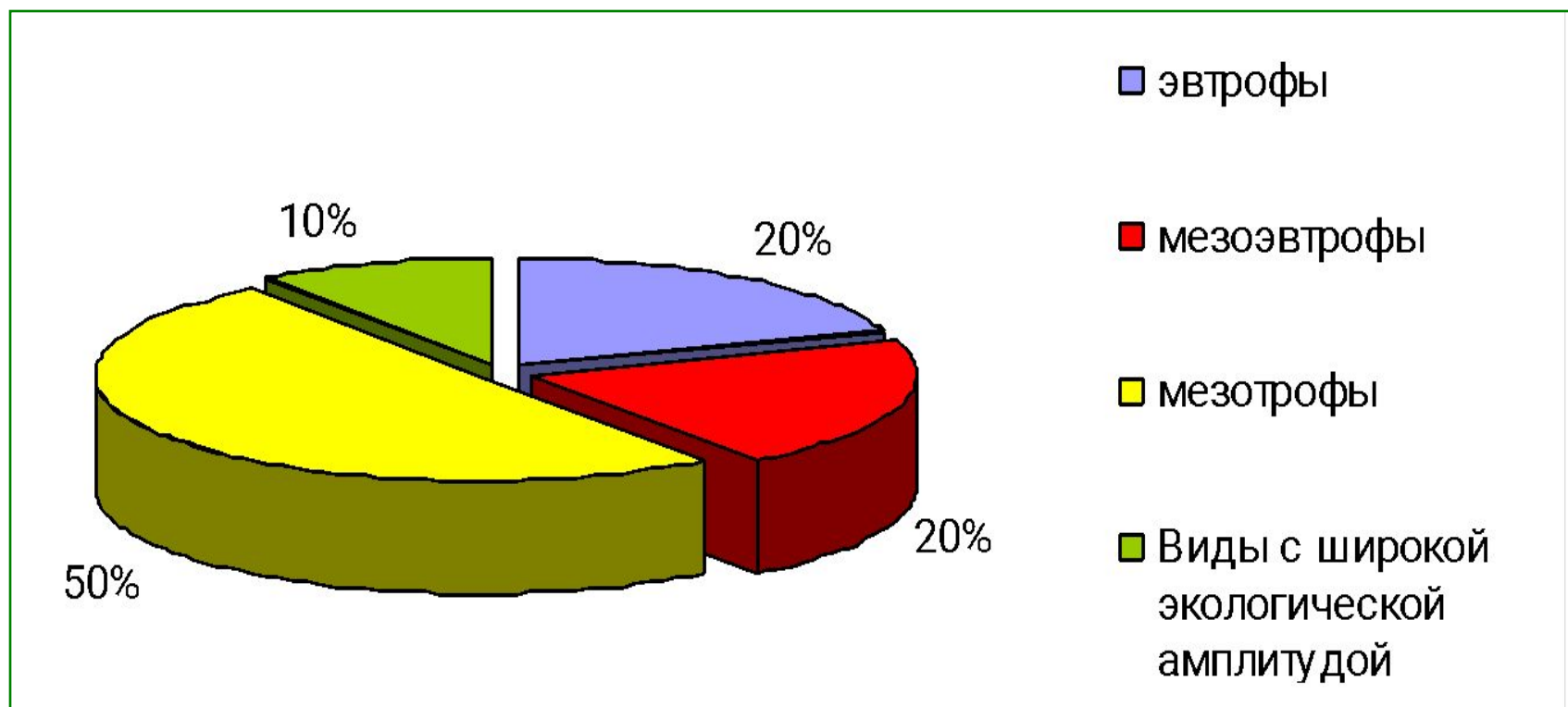
Район исследования – парк им. И.Якутова города Уфы [по: [www.Google.ru](http://www.Google.ru)]



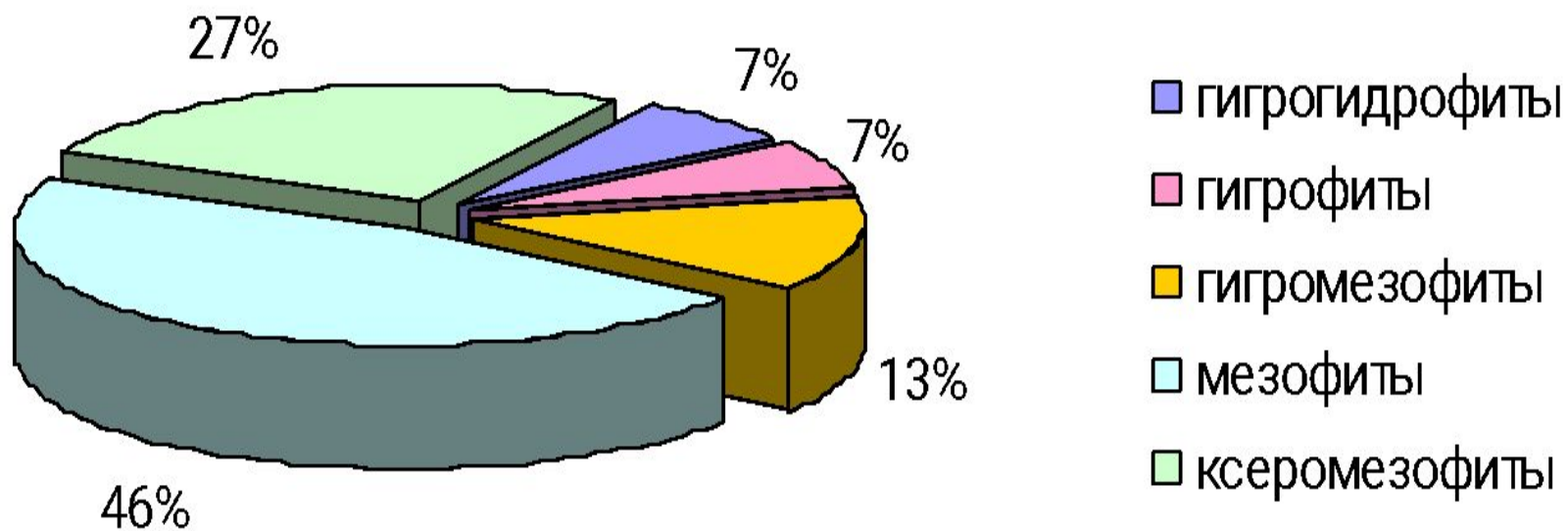
## Распределение мохообразных по семействам



## Экологические группы мхов по отношению к трофности субстрата



## Экологические группы мхов по отношению к увлажнению



# Эпифитные мхи парка им. И. Якутова

- *Ortotrichum obtusifolium* (на клене американском),
- *Leskea polycarpa* (на клене американском),
- *Amblystegium serpens* (на рябине),
- *Platygyrium repens*,
- *Pylaisia polyantha* (на клене остролистом, клене американском, липе сердцелистной)



## Видовой состав лишайников парка им. И.Якутова

№ п/п	субстрат	длина окружности ствола, см	Проективное покрытие, %	ВИДЫ ЛИШАЙНИКОВ				
				Physcia sp.	Vulpicida pinastri	Hypogymnia physodes	Arthrosporum popolorum	Xanthoria fallax
1	клен остролистный	125,5	11	x		x		x
2	клен остролистный	89.5	1		x			
3	ель	76	0					
4	ель	81	0					
5	тополь	68	2	x				x
6	липа сердцелистная	79	1	x				x
7	липа сердцелистная	130	1	x				
8	липа сердцелистная	80	1					
9	рябина	27	1	x				
10	рябина	42	1	x				
11	береза	66	1	x				
12	ясень	96	80	x		x		x
13	клен американский	102	70					
14	клен остролистный	98	70	x	x	x		
15	клен остролистный	114	60	x				x
16	липа сердцелистная	107	30	x				
17	липа сердцелистная	101	80	x				
18	липа сердцелистная	91	15	x		x		
19	береза	75	70	x				
20	бетон	-	75				x	

## ВЫВОДЫ

1. На настоящий момент в парке им. Якутова обнаружено 15 видов мхов из 8 семейств и лишайники из 4 родов (до вида определены 4). Видовое разнообразие мохообразных и лишайников в парке очень низкое.

2. Преобладают мезотрофные, ксеромезофитные и мезофитные виды мохообразных.

3. Среди лишайников преобладают эпифитные виды, среднеустойчивые и устойчивые к атмосферному загрязнению. Видовой состав лишайниковых сообществ очень беден, максимум – 3 вида.





***Спасибо за внимание!***