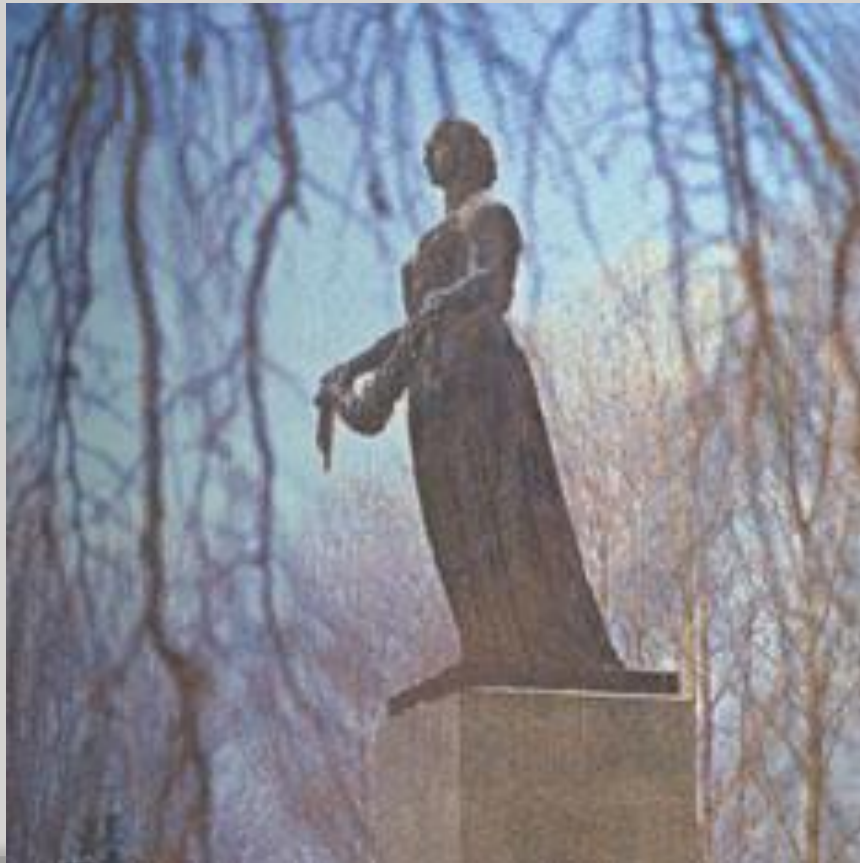


Блокада Ленинграда

Классный час подготовила

Лобашова Т.Г.

◎ **БЛОКАДА ЛЕНИНГРАДА** длилась с 8 сентября 1941 по 27 января 1944 г. (прорвана 18 января 1943) — 871 день.



**Блокада Ленинграда - это
неслыханное испытание человека на
человечность, достоинство, любовь
к близким, сострадание,
сердечность. Эти испытания были
ежедневными, страшными, потому
что голод представить вообще
невозможно, не пережив его...**



Жертвы первых обстрелов на углу Невского и Лиговского проспектов. Сентябрь 1941



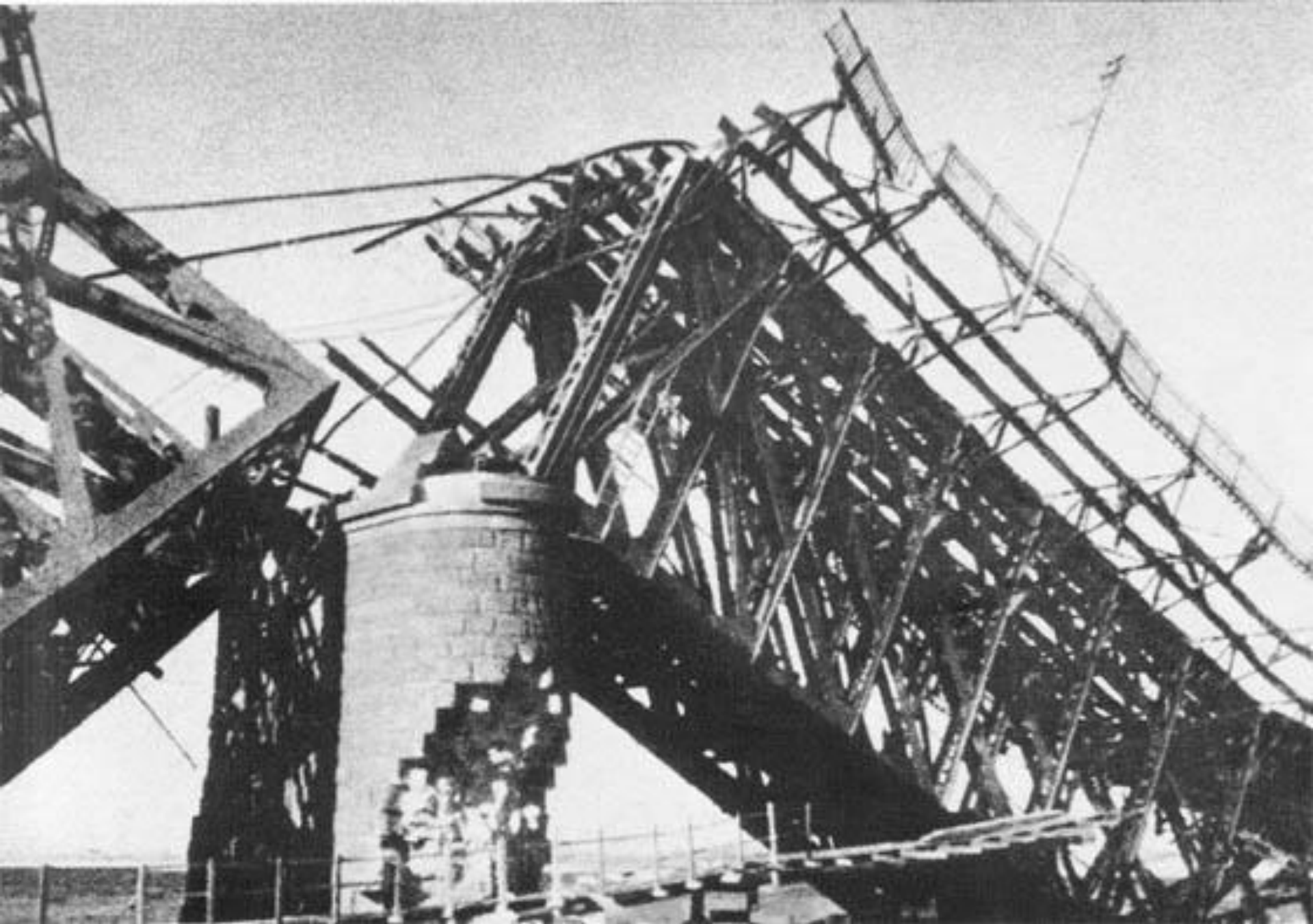


- ◎ **Наступил ноябрь Ладога стала понемногу затягиваться льдом. К 17 ноября толщина льда достигла 100 мм, что было недостаточно для открытия движения.**
- ◎ **Все ждали морозов...**











"Дорога жизни"















BORODULIN'S
COLLECTION



BORODULIN'S
COLLECTION





BORODULIN'S
COLLECTION



BORODULIN'S
COLLECTION







BORODULIN'S
COLLECTION



BORODULIN'S
COLLECTION



BORODULIN'S
COLLECTION

BORODULIN'S
COLLECTION





**BORODULIN'S
COLLECTION**



900-дневная героическая осада унесла жизни более двух миллионов человек, погибших от артобстрелов, страшного голода, холода и эпидемий.











ВОИНА КРАСНОЙ АРМИИ
СПАСИ!

BORODULIN'S
COLLECTION



**BORODULIN'S
COLLECTION**



***Улицы стали проспектами мертвых.
Зима 1942 года***



**Бывший 1-й кирпичный завод,
обращенный в годы блокады
в крематорий. Здесь было сожжено
более 600 тысяч умерших
от голода, болезней и артобстрелов
горожан.
Пепел их - в земле и воде
прудов Московского парка Победы.**







**Воронка от авиабомбы на набережной
р. Фонтанки.
9 сентября 1941.**

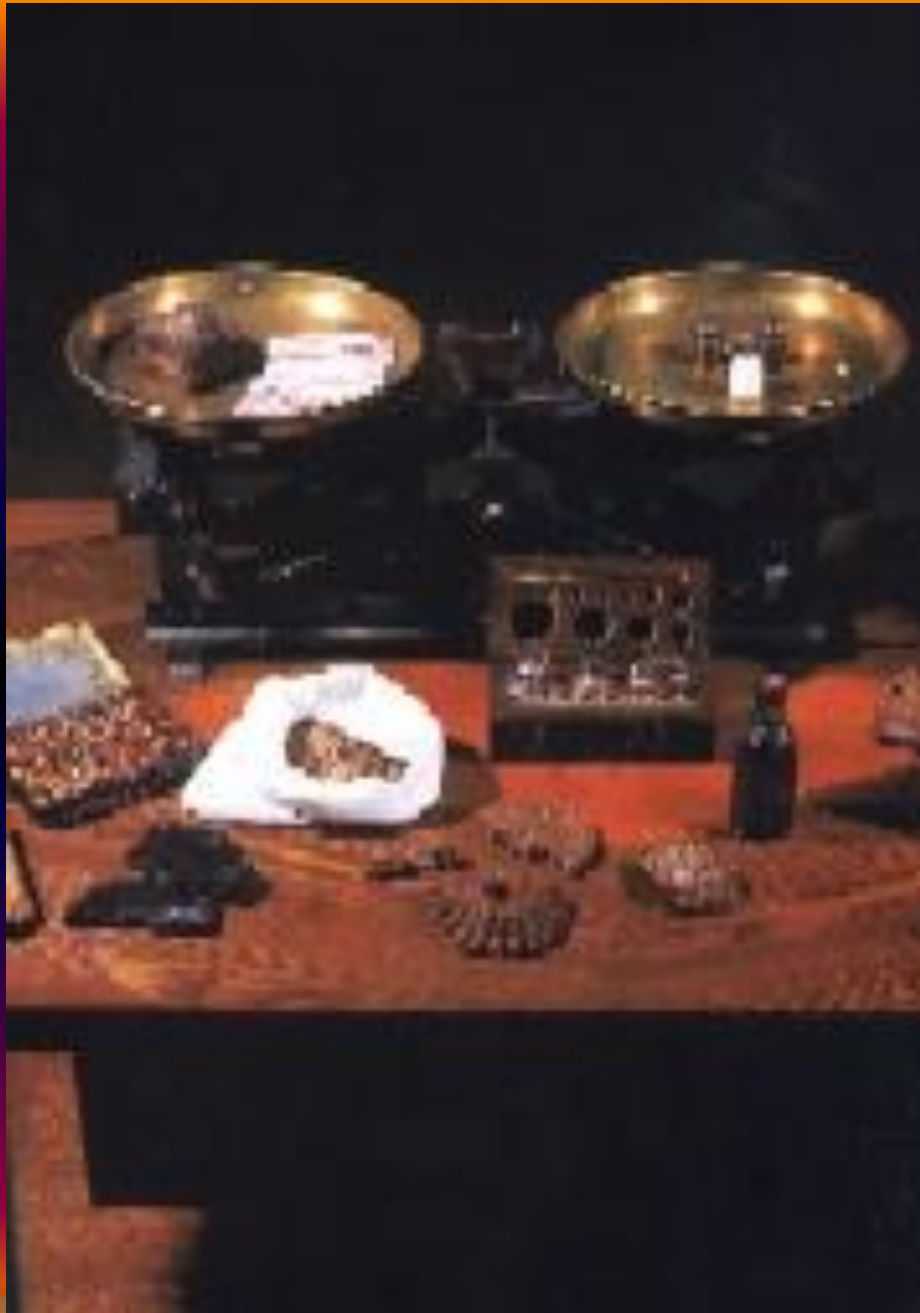






Государственный мемориальный музей обороны и блокады Ленинграда

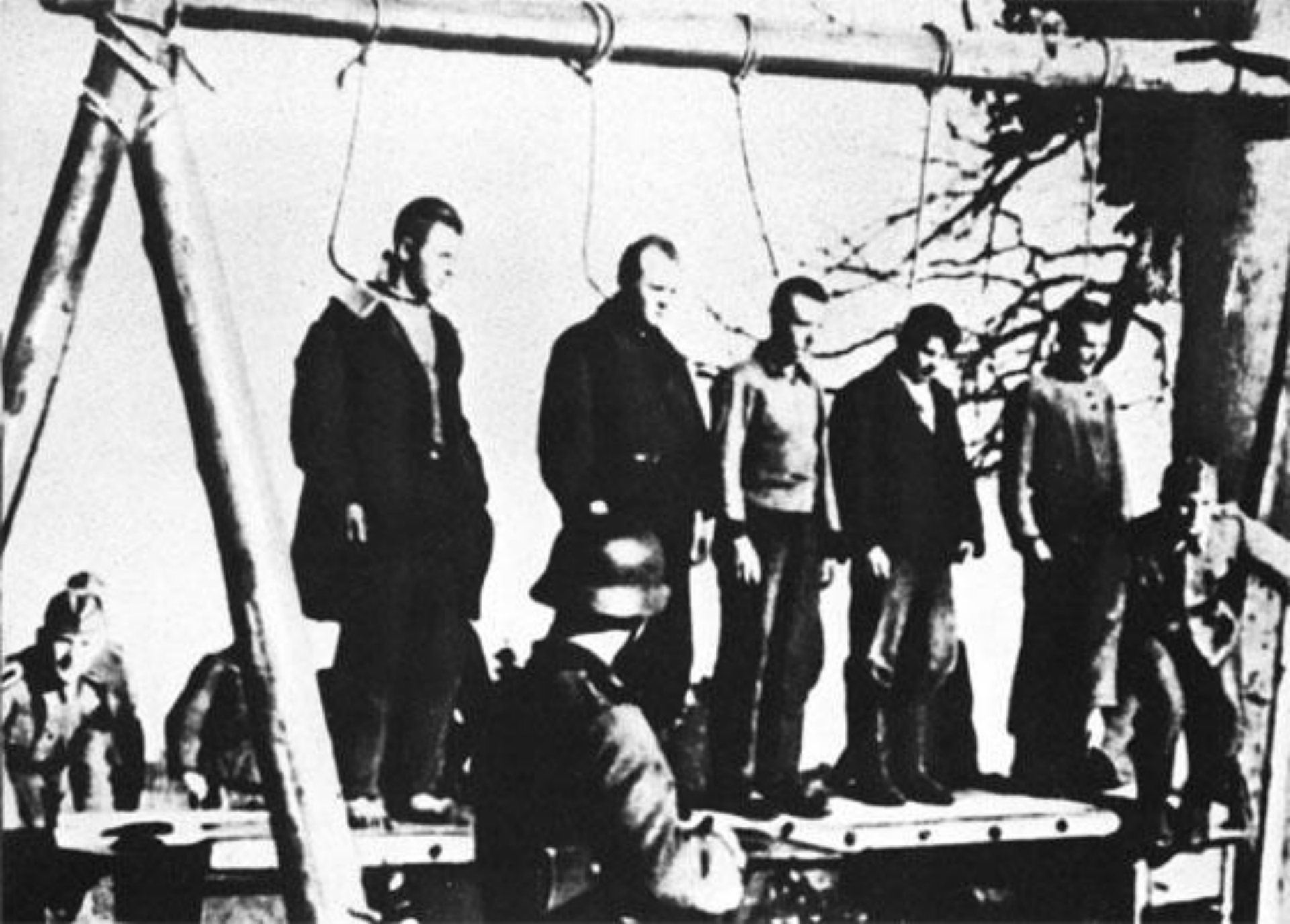
- ◎ Россия, 191028, С.-Петербург, Соляной пер., д.9.
- ◎ Музей в Соляном городке ведет свое начало от первой блокадной выставки 1942 и экспозиции "Героическая оборона Ленинграда" 1944. Преобразованная в 1946 в Музей обороны Ленинграда, экспозиция уже в 1949 была закрыта в связи с т. н. "ленинградским делом". Хранившиеся здесь более 37 тыс. экспонатов были либо уничтожены, либо переданы в другие музеи; руководители подверглись репрессиям.
- ◎ Только в 1989 Музей был восстановлен.



- У рабочих и инженерно-технических работников Хлеба 250 г Жиров 20 " Мяса 50 " Крупы 50 " Сахара, кондитерских изделий 50 " Всего 420 г, или 1 087 калорий
- У служащих Хлеба 125 г Жиров 8,3 " Мяса 26,6 " Сахара, кондитерских изделий 33,3 " Крупы 33,3 " Всего 226,5 г, или 581 калория
- У иждивенцев Хлеба 125 г Жиров 6,6 " Мяса 13,2 " Сахара, кондитерских изделий 26,6 " Крупы 20,0 " Всего 191,4 г, или 466 калорий
- У детей (до 12 лет) Хлеба 125 г Жиров 16,6 " Мяса 13,2 " Сахара, кондитерских изделий 40 " Крупы 40 " Всего 234,8 г, или 684 калории

Ленинградские ополченцы





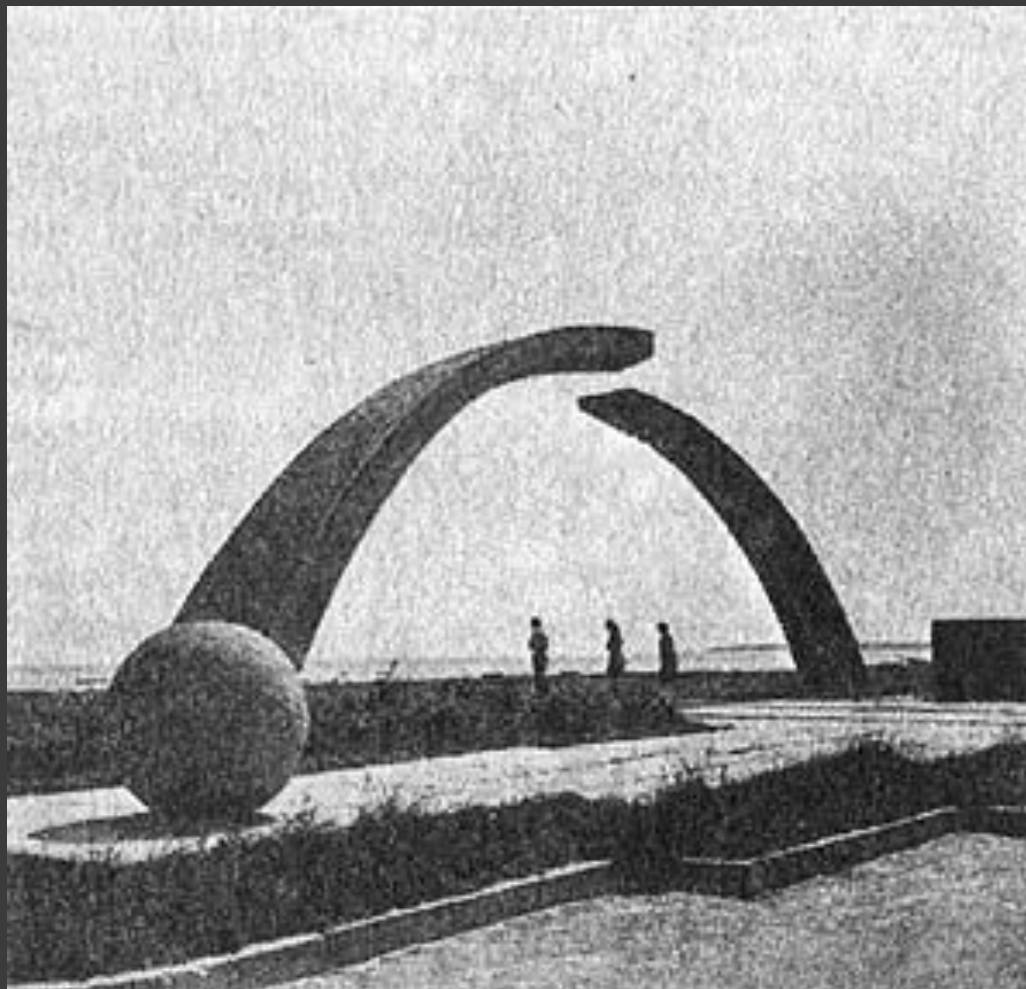
Детям - юным героям Ленинграда. 1941-1944 гг. -Цветок жизни-



Дневник Тани Савичевой



"Разорванное кольцо" на Ладожском озере у Вагановского спуска



Приморский парк Победы

был заложен в октябре 1945 г.

В честь морских военных побед.

Арх. А.С.Никольский



Мемориальный ансамбль на Пискаревском кладбище



О. Ф. Берггольц.

Здесь лежат ленинградцы.

**Здесь горожане – мужчины, женщины,
дети.**

Рядом с ними солдаты-красноармейцы.

**Всею жизнью своею
они защищали тебя, Ленинград,
колыбель революции.**

**Их имен благородных мы здесь
перечислить не сможем,
так их много под вечной охраной
гранита.**

**Но знай, внимающий этим камням,
никто не забыт, и ничто не
забыто.**

**Ансамбль площади
Победы.**

**Монумент
героическим
защитникам
Ленинграда**

1974-75гг.

Скульптор
М.К. Аникушин,
арх.С.Б. Сперанский, В.А.
Каменский



Ансамбль площади Победы







**Героическая оборона Ленинграда -
это массовый, всенародный подвиг.**



- ◎ **За годы блокады погибло по разным данным от 400 тыс. до 1 млн. человек. Причем только 3% из них от бомбежек, артобстрелов и т.д., а остальные 97% от голода.**

