



TechnologieZentrumDortmund
Mittelpunkt innovativer Technologien



Технологический центр Дортмунда

Техноцентры и бизнес-инкубаторы. Общие данные. Германия + Сев.Рейн Вестфалия

Германия

- 397 инновационных центра
- 1 центр на пригл. 200 000 жителей или 91 000 работающих

Северный Рейн-Вестфалия

- 86 инновационных центров
- 1 центр на пригл. 180 000 жителей или 75 000 работающих



Технологический центр Дортмунда

Цифры – даты - факты



- Основание: 1984 / 2005
- Общее количество предприятий, основанных в техноцентре: ок. 470
- Общая площадь: ок. 110 000 кв.м.
- Количество предприятий в техноцентре Дортмунда в настоящий момент: ок. 180
- Количество предприятий в технопарке: ок. 270
- Количество работников в технопарке: ок. 8200
- Площадь технопарка: 40 га

Данные на: 08/2010



- Содействие основанию новых предприятий с современными технологиями
- Предоставление инфраструктуры
- Сотрудничество между наукой и бизнесом
- Выявление нового потенциала современных технологий
- Инициирование проектов и сотрудничества

Технологический центр Дортмунда

Специализированные центры



- Дортмундский центр биомедицины
- Дортмундский центр программирования B1st
- Центр техники структуры и соединений (микросистемная техника)
- Центр логистики и информационных технологий e-port dortmund
- Центр микро- и нанотехники MST.factory dortmund
- Дортмундский центр роботизации и автоматизации
- Дортмундский центр производственных технологий

Технологический центр Дортмунда

Функции бизнес-инкубатора



Технологический центр Дортмунда

Места расположения в Дортмунде

Обзор специализированных центров техноцентра



Техноцентр Дортмунда. Корпусы I + II (2)

Дортмундский центр производственных технологий (1)

Дортмундский центр биомедицины. Корпус 1 (1)

Дортмундский центр биомедицины. Корпус 2 (4)

Дортмундский U

Центр города

Телебашня

Вестфаленхалле

Парк Сигнал Идуна

Центр микроструктурной техники (3)

Центр техники структуры и соединений (1)

Центр электромагнитной восприимчивости (1)

Центр роботизации и автоматизации (1)

Центр производственных технологий (8)

Центр программирования B1st (6)

Центр микроструктурной техники (7)

Центр логистики e-port-dortmund (5)

А 40

В 54

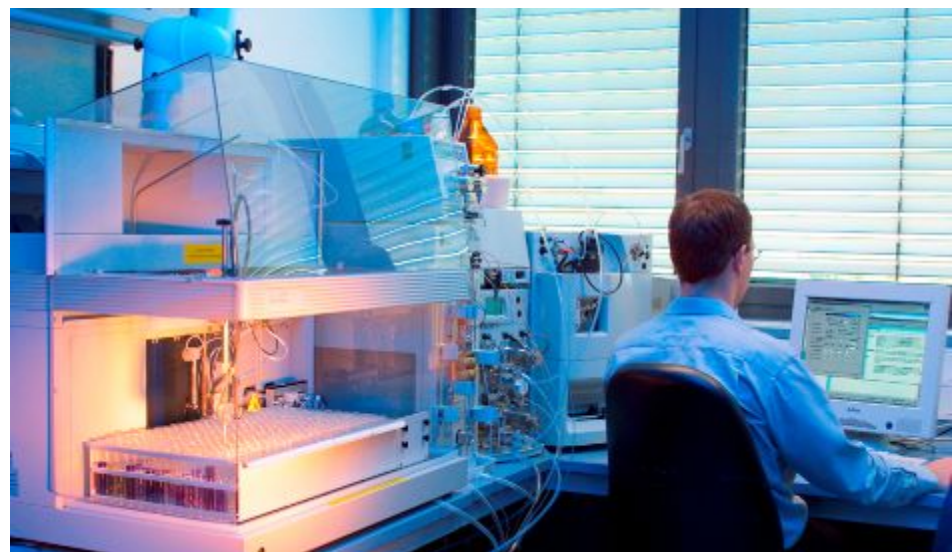
Количество предприятий в специализированных центрах

- 75 предприятий в техноцентре Дортмунда
- 21 предприятие в центре биомедицины
- 22 предприятия в центре логистики
- 35 предприятий в центре программирования
- 14 предприятий в центре микроструктурной техники
- 13 предприятий в центре производственных технологий

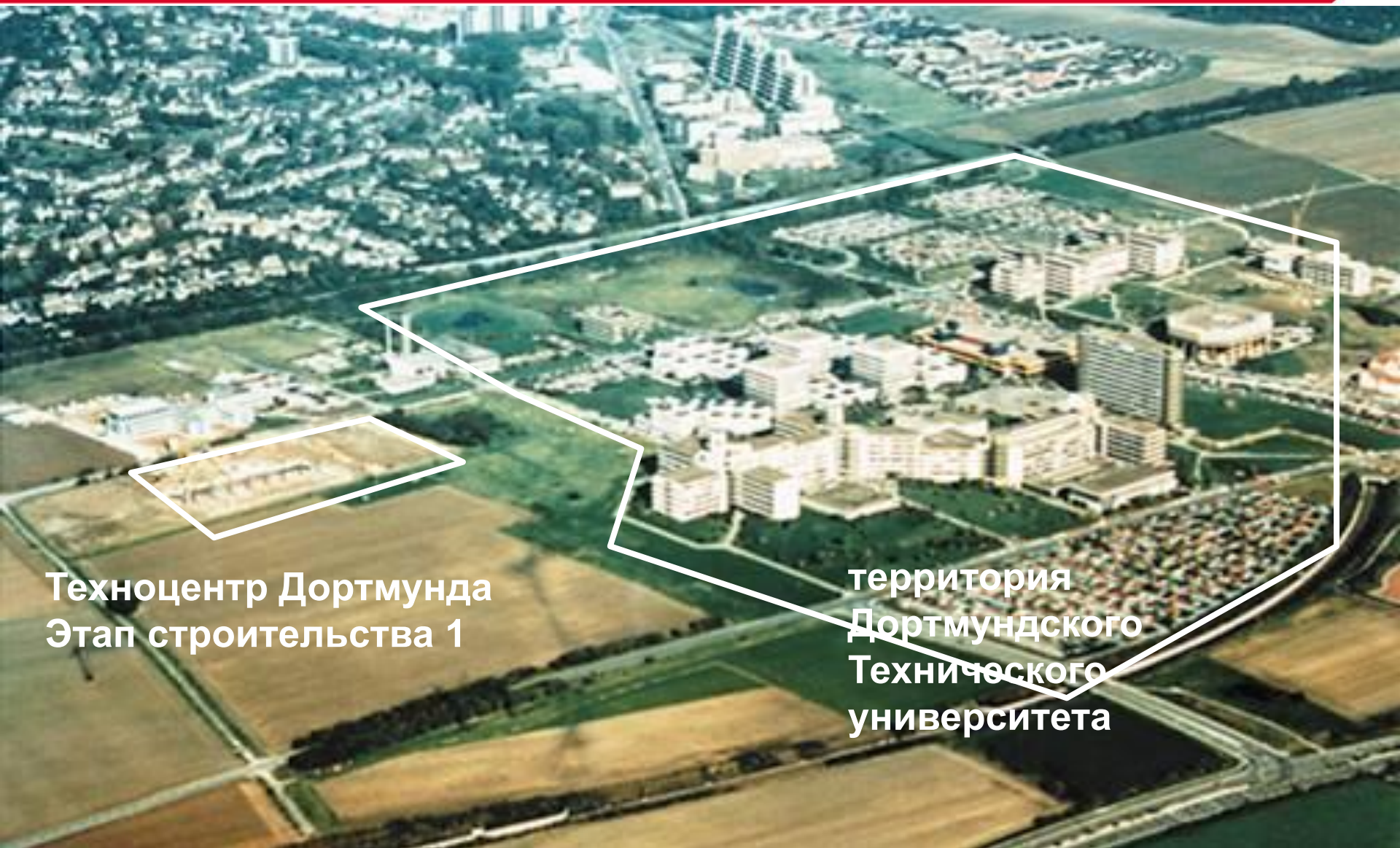


Всего: 180

Примеры инфраструктуры



Технопарк Дортмунда – 1984



Техноцентр Дортмунда
Этап строительства 1

территория
Дортмундского
Технического
университета

Технопарк Дортмунда – 1989



Технопарк Дортмунда – 2009



Инфраструктура

- Офисные и лабораторные площади, помещения повышенной чистоты, соответствующие потребностям предприятий
- Телекоммуникация – телефон, телефакс, интернет, интранет, e-mail
- Помещения для совещаний и переговоров, выставочные площади
- Копировальная техника
- Сейфы
- Столовая
- Испытательный центр электромагнитной восприимчивости, цифровая ТВ-студия, помещения повышенной чистоты
- Лаборатории класса безопасности 1 и 2 и т.д.

Сервис

- Рецепция и телефонный коммутатор
- Уборка и охрана помещений
- Служба информации, информационные мероприятия
- Совместное участие в выставках
- Посредничество при налаживании контактов и сотрудничества с национальной и международной наукой и бизнесом
- Ассоциированное членство
- Особые условия на основе рамочных договоров
- Передача персонала

Консультационные услуги

- создание первого предприятия молодого предпринимателя
- материальное содействие
- офисные службы
- концепция предприятия
- маркетинг
- Интернет & e-mail
- информационная служба
- повышение квалификации
- страхование / право
- тендер на проект
- сбыт
- менеджмент здания
- посредничество при установлении контактов
- финансирование
- семинары, мероприятия
- менеджмент / организация
- экономика предприятия
- уход из техноцентра
- технологии / продукты
- патенты
- консультации по налогам
- бухгалтерия и т.д.

Фёникс – проект городского планирования





Центр производственных технологий

Центр микроструктурной техники

Центр производственных технологий - Оба специализированных центра



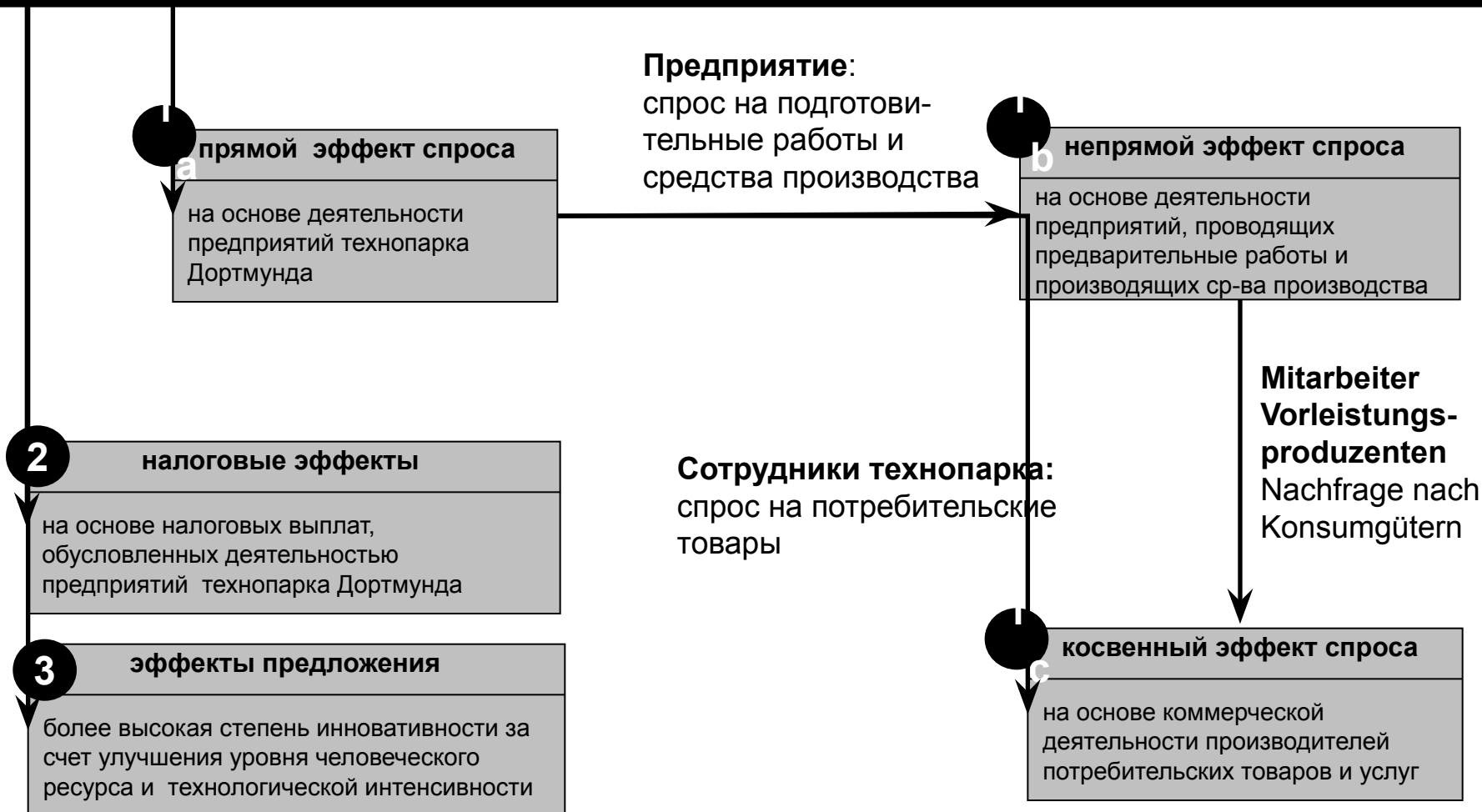
Фёникс Вест – проект Альбонар

15.06.2010



въезд в сентябре 2010

Импульс: 267 предприятий технопарка Дортмунда



Обзор общих эффектов спроса

		Прямые эффекты	Непрямые эффекты	Косвенные эффекты	Всего
Валовая добавленная стоимость, евро	страна	437.912.859	335.182.360	131.556.661	904.651.881
	регион		106.629.355	82.422.433	626.964.647
Количество занятого населения	страна	8.216	5.417	2.416	16.048
	регион		1.743	1.513	11.473
Зарботная плата без удержаний, евро	страна	262.794.486	140.754.574	47.750.217	451.299.277
	регион		44.133.600	29.916.304	336.844.390

Ежегодные прямые эффекты от 267 предприятий техноцентра и технопарка

Кол-во работников в технопарке: **8.216**

Валовая добавленная стоимость в технопарке: **438 млн.евро**

Заработная плата без удержаний в технопарке: **263 млн.евро**

Фискальный эффект для г. Дортмунд: **20 млн.евро**

Большое спасибо!

TechnologieZentrumDortmund GmbH

Emil-Figge-Str. 76-80

D - 44227 Dortmund

Tel.: +49-(0)231-9742-100

Fax.: +49-(0)231-9742-395

www.tzdo.de

