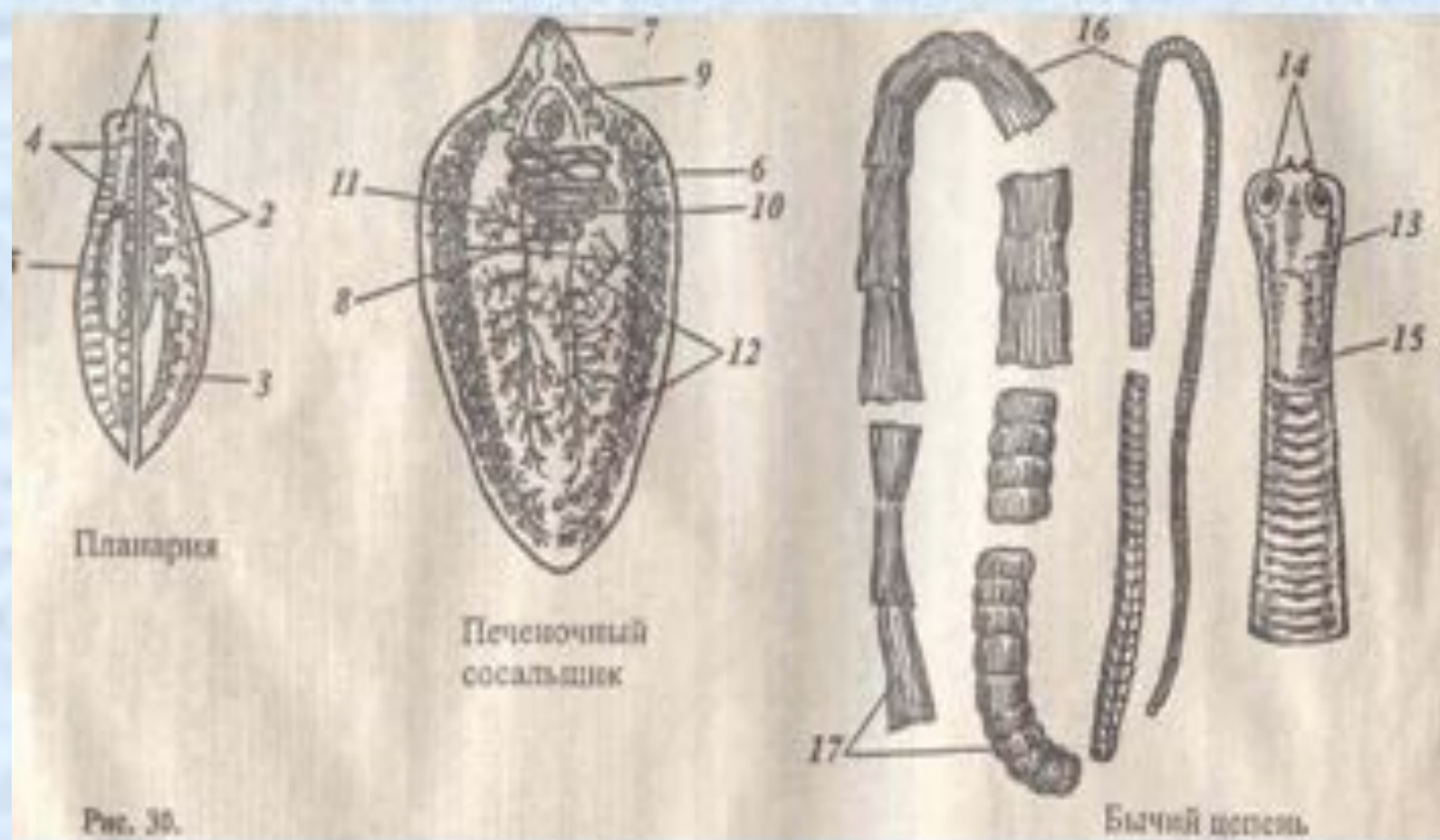




# К каким классам относятся данные животные типа Плоские черви?



# Ответы:

- Кишечнополостные: 2, 3, 4, 8, 10.
- Плоские черви: 1, 5, 6, 7. 9.

Критерии оценки:

- одна ошибка – 4;
- две, три ошибки – 3;
- более трех – 2.



# Игра

**«Составь название животных  
организмов из слогов»:**

**ПЕНЬ, ПЕ, РИЯ, ЩИК, НОЧ,  
ЧИЙ, ПЛА, НЫЙ, СО, НА,  
ЧЕ, БЫ, САЛЬ, ЦЕ.**





Каким образом планария может  
уплощать, удлинять или укорачивать своё  
тело?

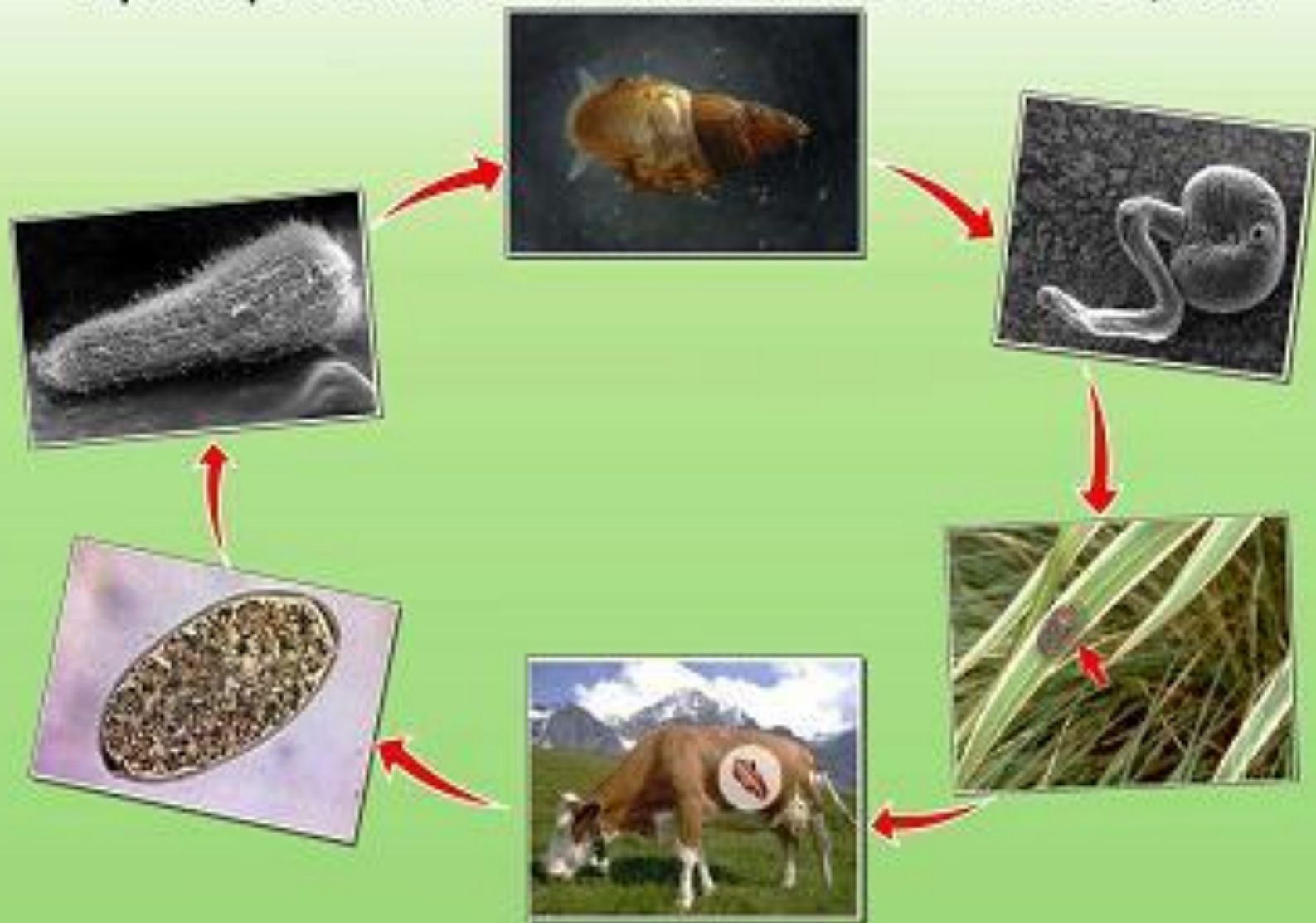


Какие системы органов  
изображены на рисунках?





# Цикл развития печёночного сосальщика



# Найдите пару:

Корова

Личинка печеночного  
сосальщика

Свинья

Бычий цепень

Человек

Печеночный сосальщик

Корова

Финна свиного цепня

Улитка малый

Финна бычьего цепня

прудовик

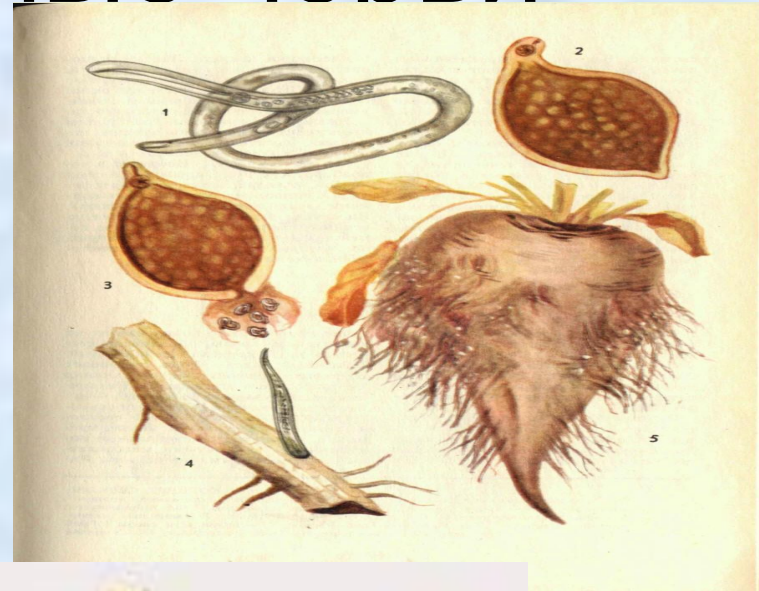
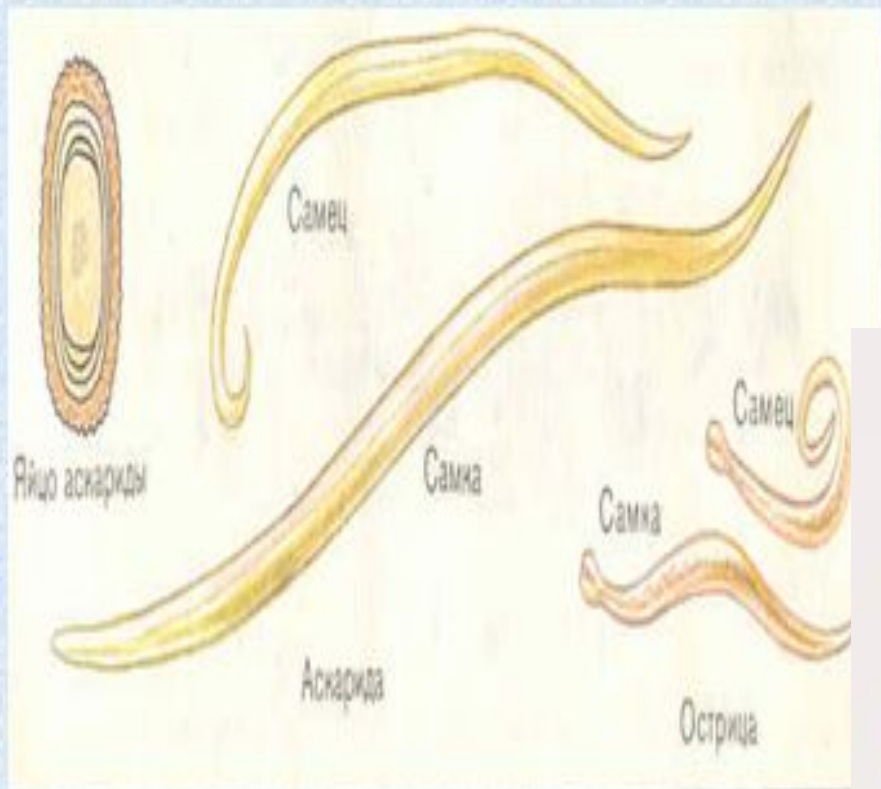




**Тема:**

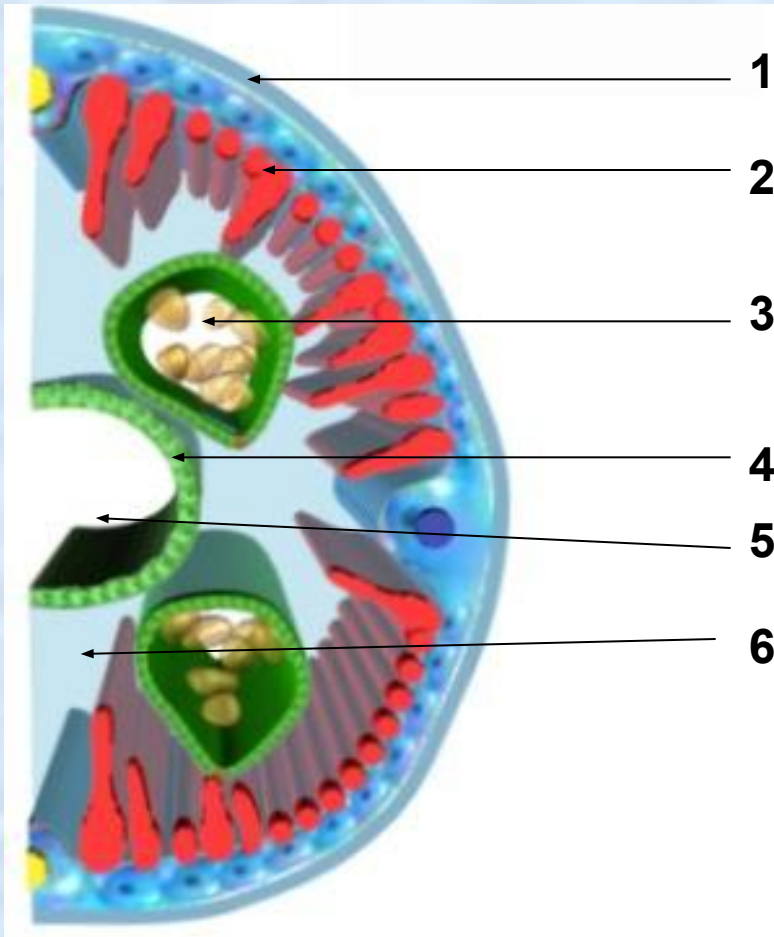
**Особенности  
строения круглых  
червей.**

# Тип Круглые черви



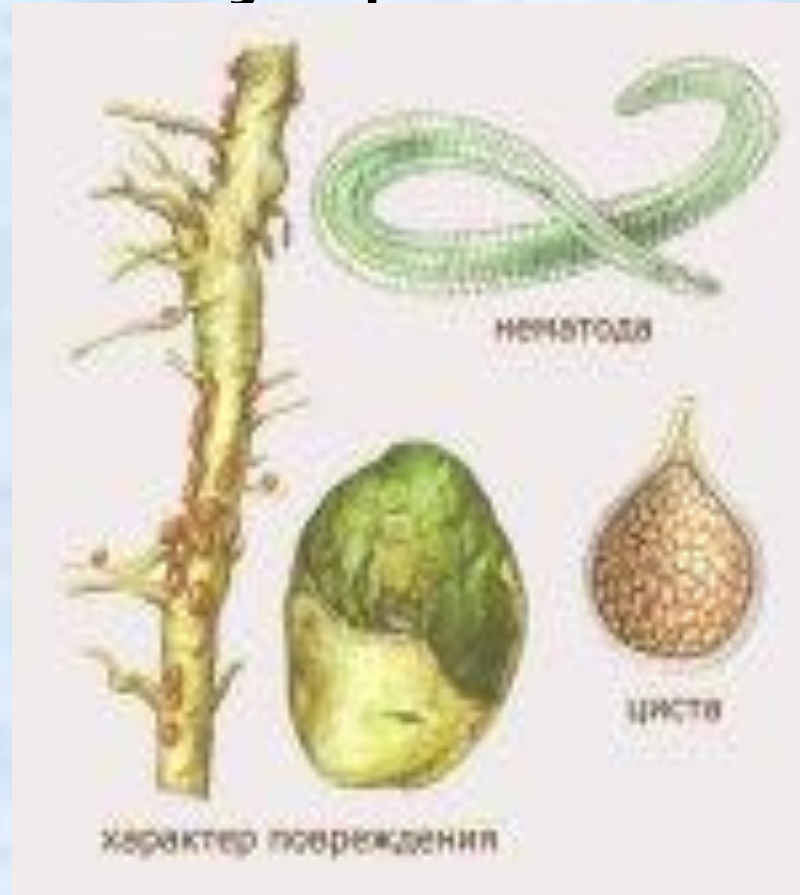
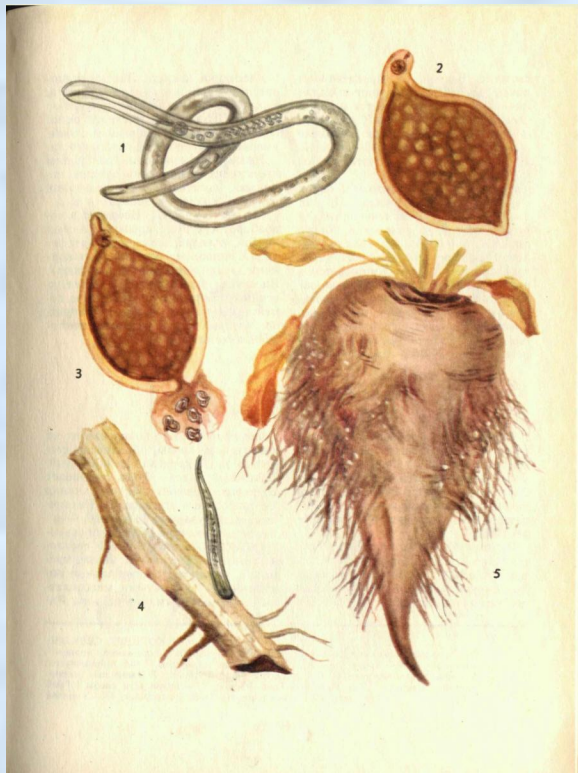


# Внутреннее строение круглых червей



- 1 – эктодерма
- 2 – продольные мышцы
- 3 – яичник
- 4 – энтодерма
- 5 – просвет кишки
- 6 – полость тела

# Свободноживущие нематоды





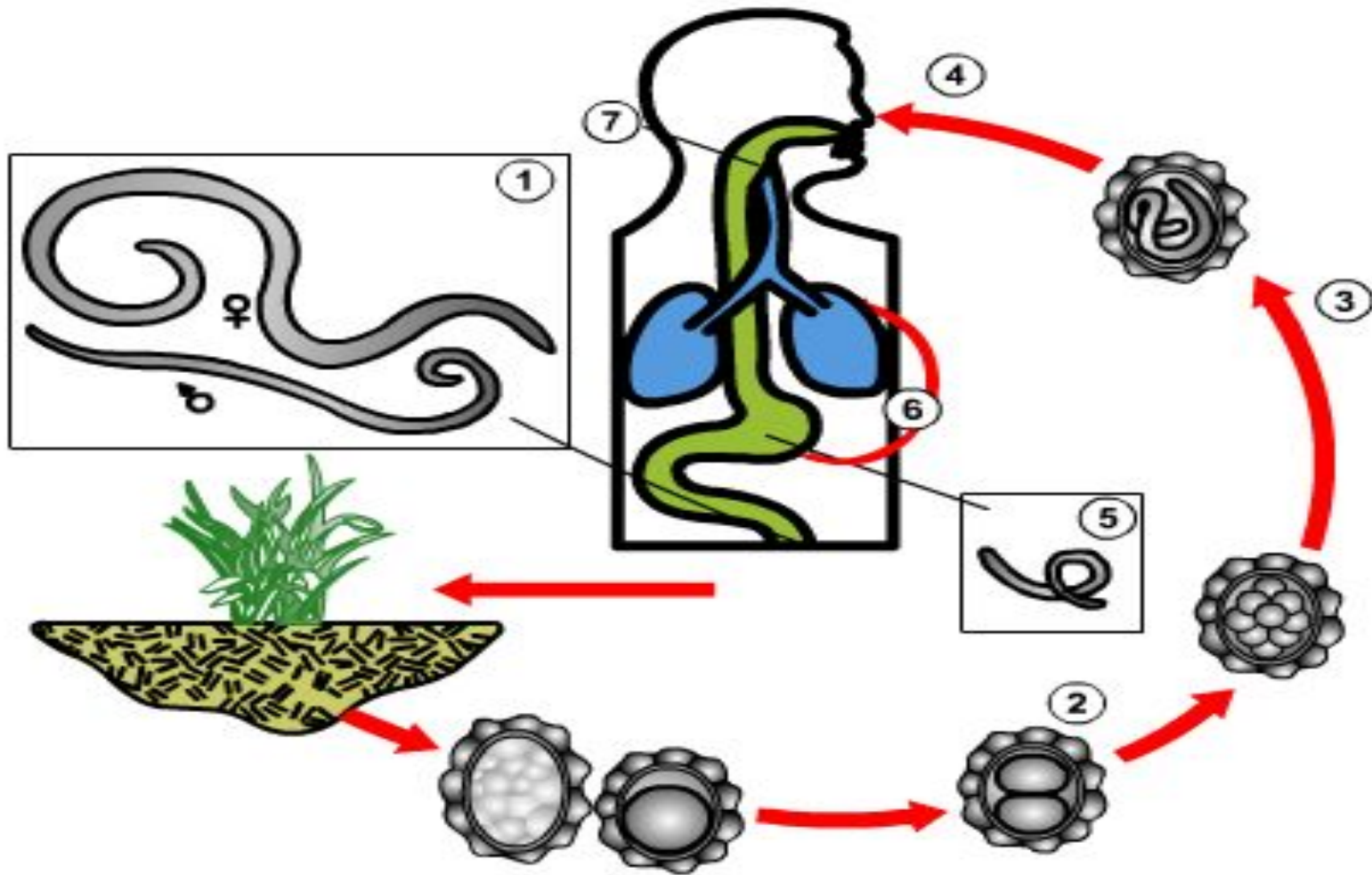
- ***Половой диморфизм*** - различие самца и самки по внешним признакам.



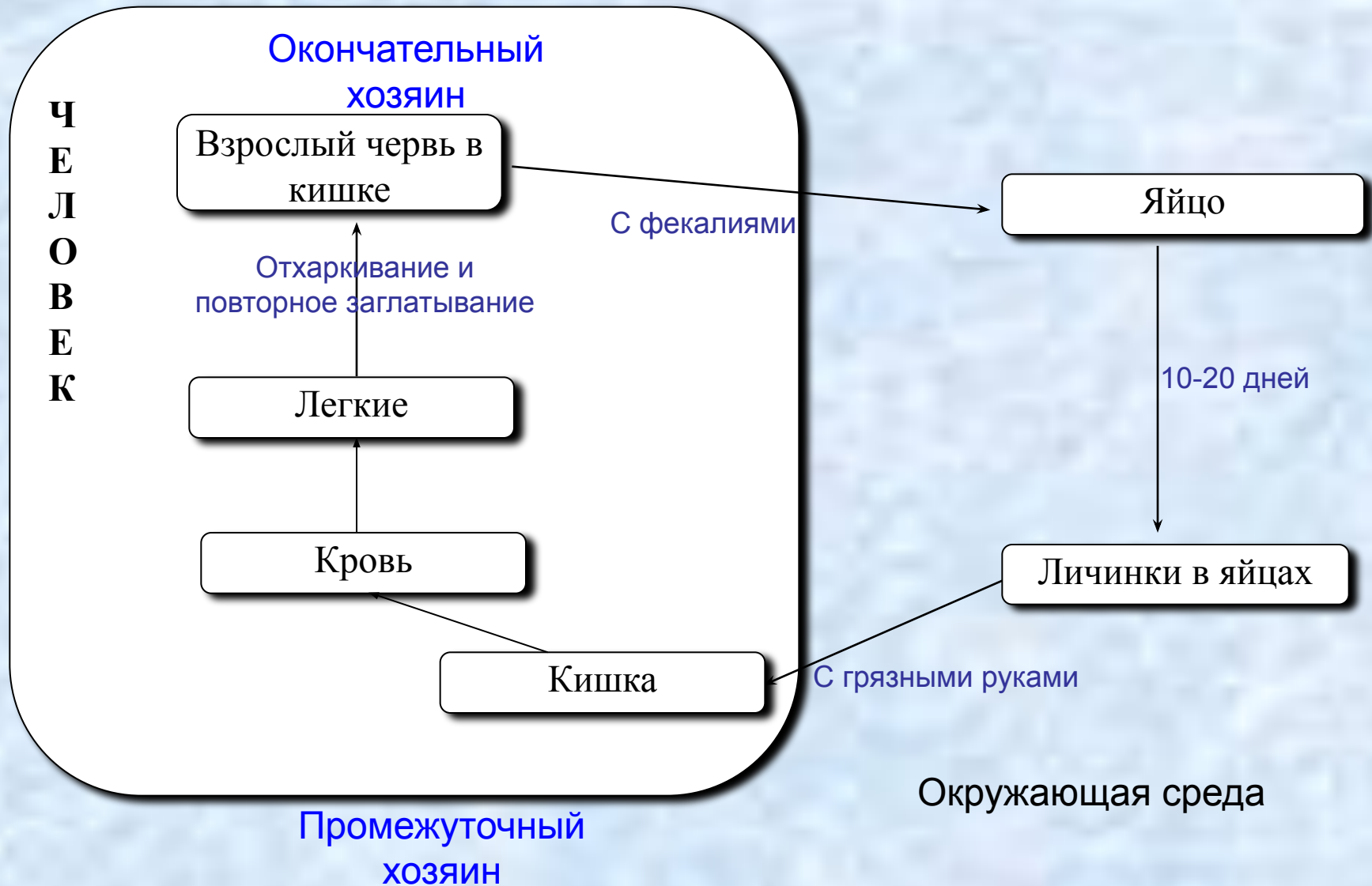
- Независимо от присутствия самцов, самка ежедневно откладывает в кишечнике до 200 тысяч (!) яиц, оплодотворенных или неоплодотворенных.
- В почве яйца могут сохраняться до 20 и более лет.



# Жизненный цикл аскариды



# Жизненный цикл Аскариды человеческой





# *Аскаридоз*

- Заболевание, вызванное аскаридами.
- Средняя заболеваемость населения Земли составляет около 100 млн. случаев в год.
- Основной механизм заражения - фекально-оральный, через заглатывание яиц с немытыми овощами и фруктами, а также с другой пищей (через немытые руки).
- Обсеменению пищевых продуктов в определенной степени также способствуют мухи.

# ОСТРИЦЫ



ришта



# трихинелла





# Игра «Кто лишний?»:



1. Белая планария.
2. Печеночный сосальщик.
3. Бычий цепень.

1. Эвглена.
2. Амеба.
3. ришта

1. Аскарида.
2. Острица.
3. Бычий цепень.

## **Выводы:**

Круглые черви характеризуются признаками:

- тело нечленистое ( несегментированное), в поперечном сечении округлое;
- есть первичная полость тела, заполненная жидкостью, - щель располагающаяся между кожно– мышечным мешком и кишкой;
- кровеносной и дыхательной систем нет;
- органы чувств развиты слабо;
- в пищеварительной системе имеются задняя кишка и анальное отверстие;
- большинство круглых червей раздельнополые.