

Республиканская конференция «Мониторинг и оценка мероприятий в области ВИЧ/СПИДа, оценка реализации программ профилактики передачи ВИЧ от матери ребенку и лечения», г. Минск, 28 ноября 2011 года



REPUBLIC of BELARUS



Современные тенденции распространения ВИЧ-инфекции

Наройчик Людмила Константиновна
Заместитель главного врача
ГУ «Республиканский центр гигиены,
эпидемиологии
и общественного здоровья»



Эпидемиологическая ситуация по ВИЧ/СПИДу в мире



С момента начала эпидемии ВИЧ-инфекции более **60 миллионов** человек заразились вирусом иммунодефицита человека и около **30 миллионов** человек умерли.



**В мире в день инфицируются ВИЧ
около 7 000 человек**

Дети до 15 лет - 1000 человек

Взрослые - 6000 человек

51% - женщины

41% - молодёжь от 15 до 24 лет

Региональная статистика по ВИЧ/СПИДу

Число взрослых и детей, живущих с ВИЧ (31.12.2010 год)



ВСЕГО: 34 миллиона (31,6 – 35,2 миллиона)

(источник: ЮНЭЙДС)

Региональная статистика по ВИЧ/СПИДу

Число взрослых и детей, заразившихся ВИЧ в 2010 году



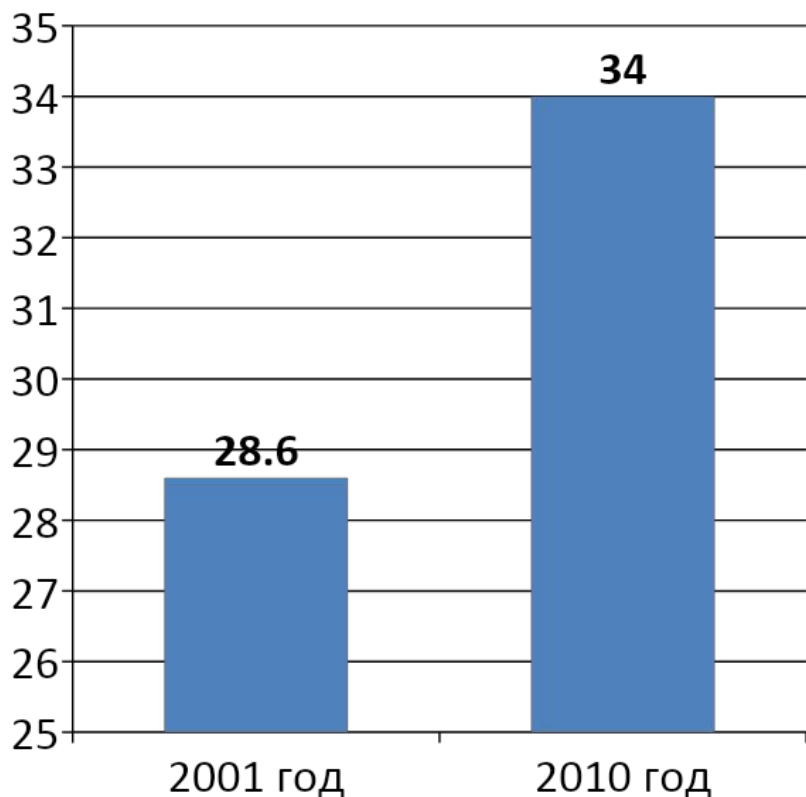
ВСЕГО: 2,7 миллиона (2,4 – 2,9 миллиона)

(источник: ЮНЭЙДС)

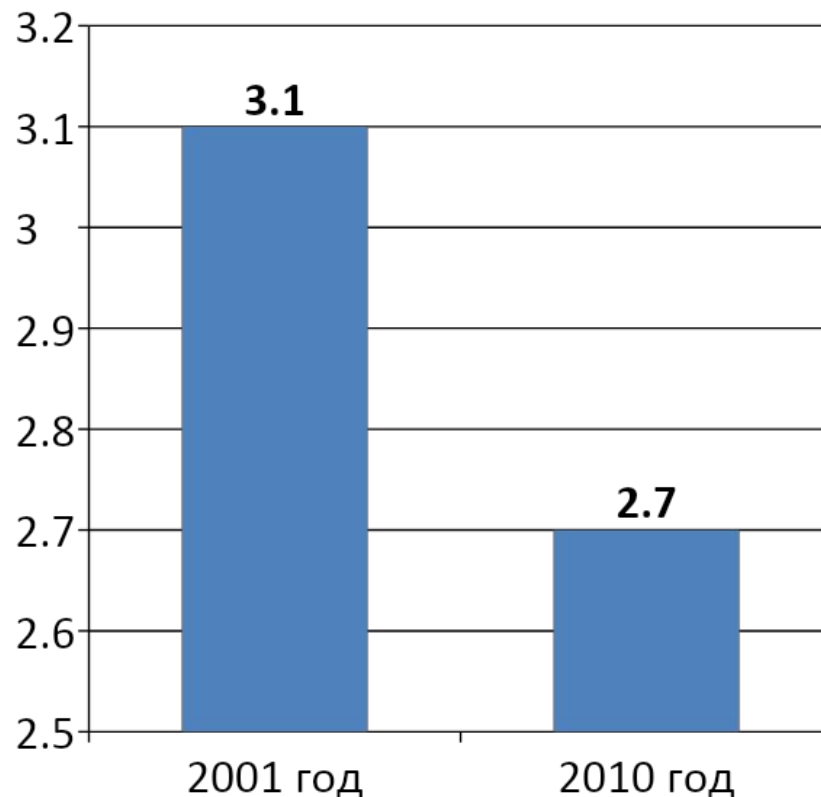


Эпидемическая ситуация по ВИЧ/СПИДу в мире, 2010 год (источник: ЮНЭЙДС)

**Число взрослых и детей,
живущих с ВИЧ (миллионы)**



**Число взрослых и детей, вновь
заразившихся ВИЧ (миллионы)**

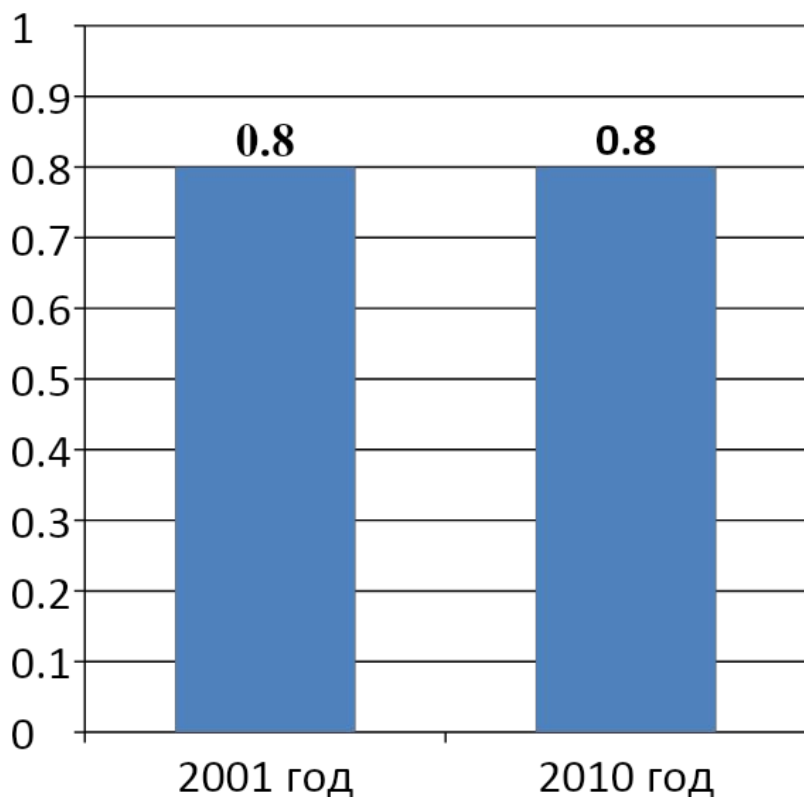


По сравнению с 2001 годом в глобальном масштабе число ВИЧ-инфицированных выросло на 17%.

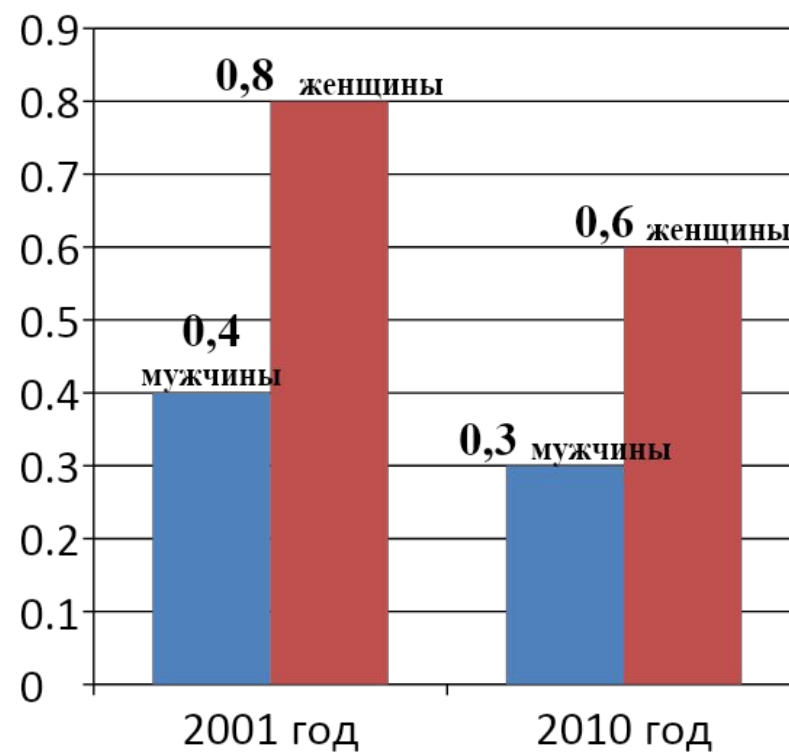


Эпидемическая ситуация по ВИЧ/СПИДу в мире, 2010 год (источник: ЮНЭЙДС)

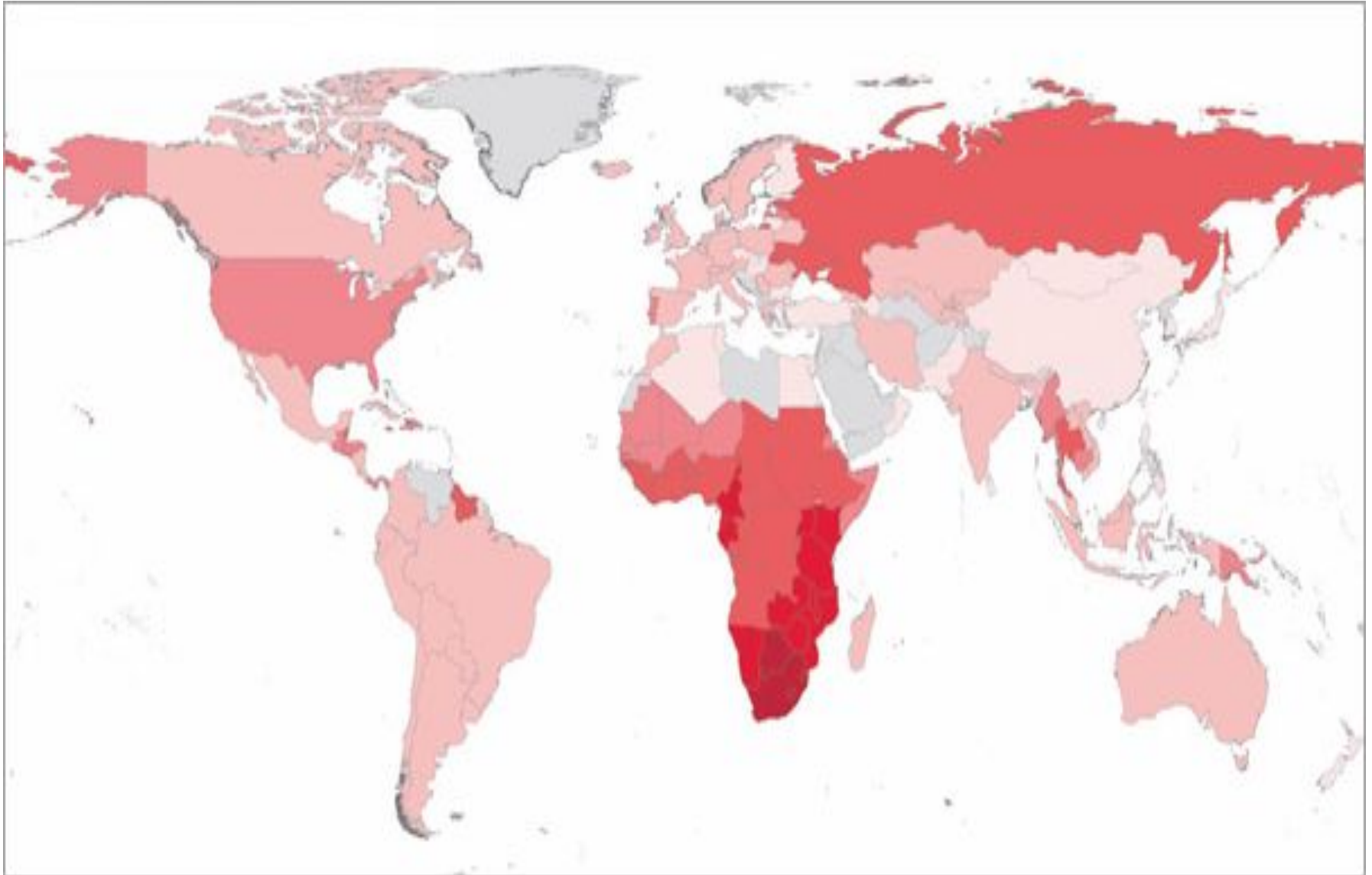
Показатель распространенности
среди взрослых (%)



Показатель распространенности
среди молодых людей 15-24 лет (%)



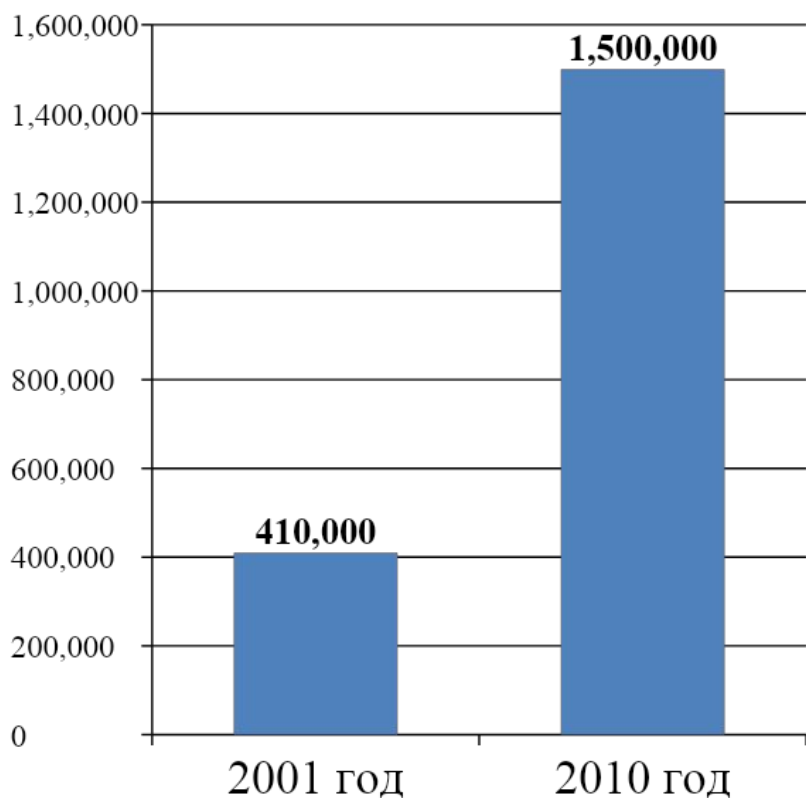
Распространённость ВИЧ-инфекции



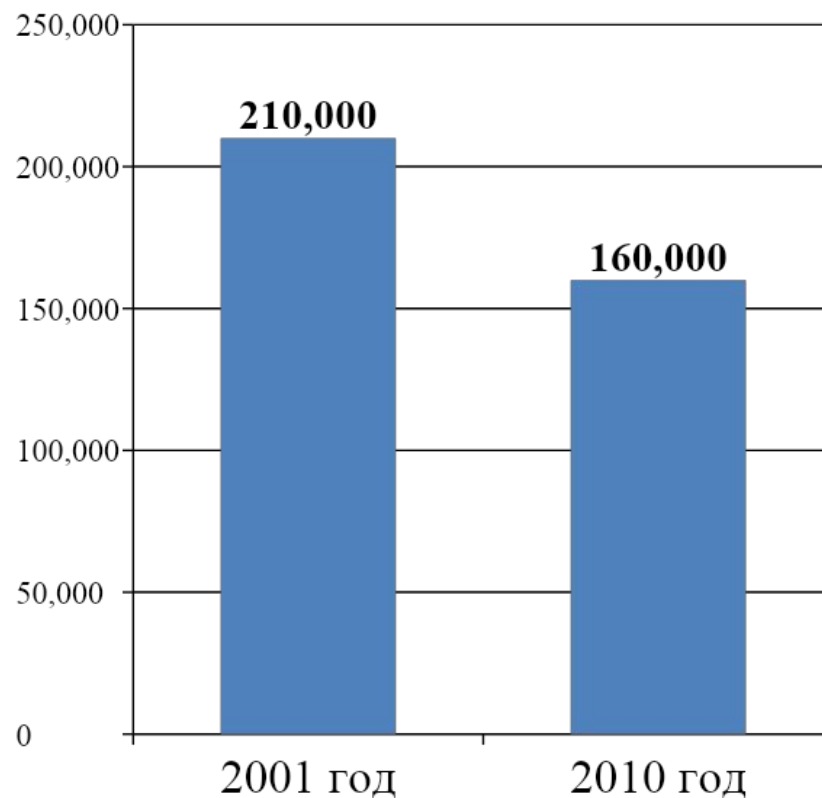


Эпидемиологическая ситуация по ВИЧ/СПИДу в Восточной Европе и Центральной Азии, 2010 год (источник: ЮНЭЙДС)

**Число взрослых и детей,
живущих с ВИЧ**



**Число взрослых и детей, вновь
заразившихся ВИЧ**



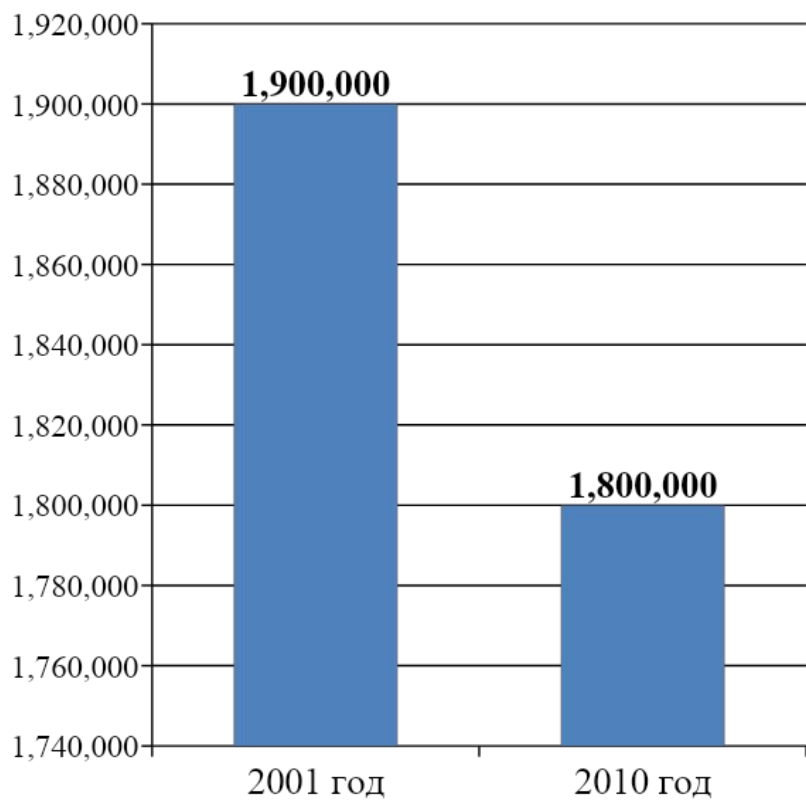
В регионе Восточной Европы и Центральной Азии количество взрослых и детей, живущих с ВИЧ, выросло на 250% (почти в 4 раза). Число новых случаев ВИЧ снизилось на 24 %



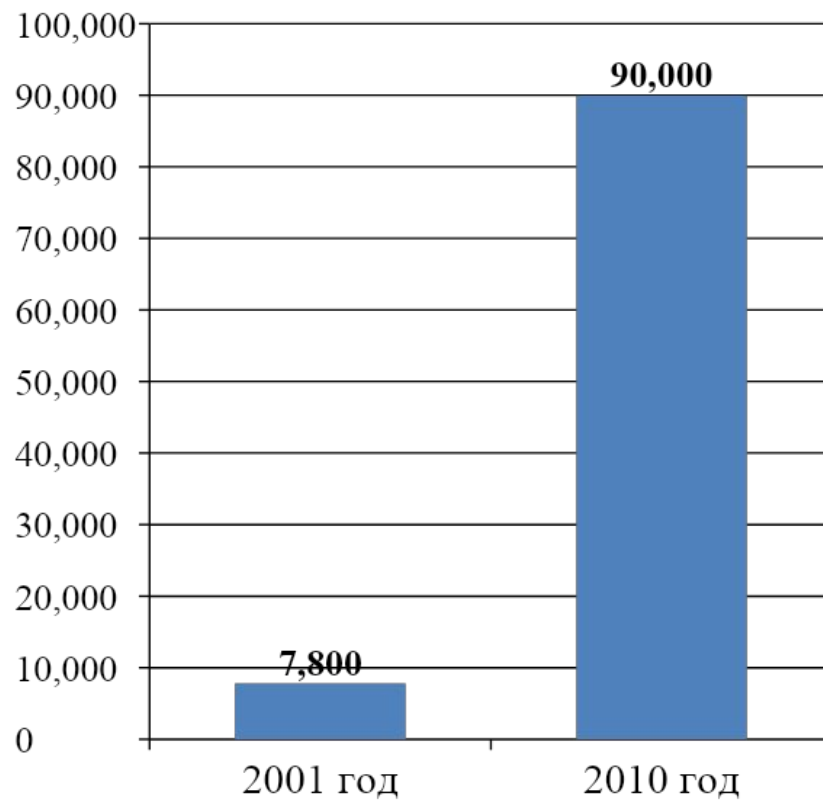
Эпидемиологическая ситуация по ВИЧ/СПИДу, 2010 год

(источник: ЮНЭЙДС)

Число смертей, вследствие СПИДа среди взрослых и детей в мире



Число смертей, вследствие СПИДа среди взрослых и детей в Восточной Европе и Центральной Азии





Восточная Европа и Центральная Азия, 2010

- С 2001 по 2010 годы число **людей, живущих с ВИЧ** в Восточной Европе и Центральной Азии, **увеличилось почти в четыре раза или на 250%**.
- В 2010 году, по оценкам, это число достигло 1,5 миллиона человек, в то время как в 2001 году оно составляло 410000.
- В регионе **растет число смертей**, обусловленных СПИДом: по оценкам, в 2010 году это число составило 90000, в то время как в 2001 году оно составляло 7800 , т.е. в 11 раз больше.



Данные о зарегистрированных случаях ВИЧ-инфекции в странах СНГ

Страна	Кумулятивное число случаев ВИЧ-инфекции на 01.01.2011 года	Показатель (кумулятивн.) на 100 000 населения	Зарегистрировано новых случаев ВИЧ-инфекции в 2010 году	Показатель заболеваемости на 100 000 населения
Беларусь	11759	123,8	1069	11,25
Украина	182028	394,1	20489	44,36
Россия	585000	412,6	55337	39,03
Молдова	6404	179,4	704	19,72
Грузия	2735	62,4	499	11,38
Казахстан	15771	100,6	1988	12,68
Кыргызстан	3287	62,6	557	10,61
Таджикистан	2857	41,8	1004	14,68

На Российскую Федерацию и Украину приходится примерно 90% всех новых случаев ВИЧ-инфекции.



Эпидемиологическая ситуация по ВИЧ/СПИДу в Республике Беларусь



Статистические данные по Республике Беларусь

На 01.11.2011г. зарегистрирован –
12751 случай ВИЧ-инфекции
(показатель распространенности –
106,8 на 100 тыс. населения).

Среди женщин зарегистрировано 4975
случая (39%), среди детей до 14 лет –
213 (1,7%).

Оценочный показатель
распространенности (0,2%-0,3%),
оценочное число ЛЖВ (15-49 лет) –
16 700.

Умерло среди ЛЖВ 2598 человек.

Каждый день в Беларуси
регистрируется в среднем 3-4 случая.





Динамика регистрации новых случаев ВИЧ-инфекции в РБ

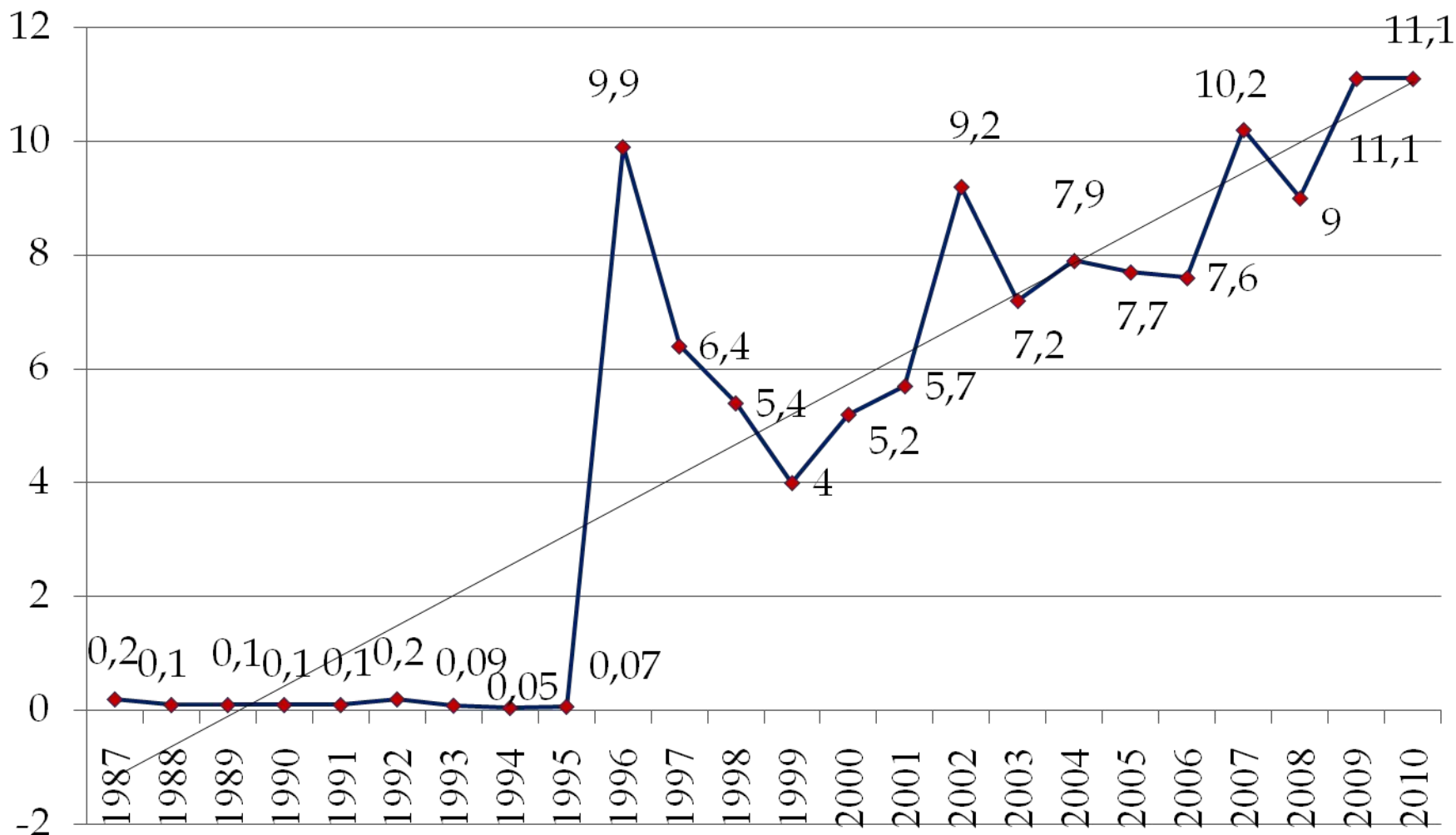
В 2010 году выявлено 1 069 новых случаев ВИЧ – инфекции,
в том числе среди женщин – 506 (47,3%),
среди детей до 14 лет – 24 (2,2%).



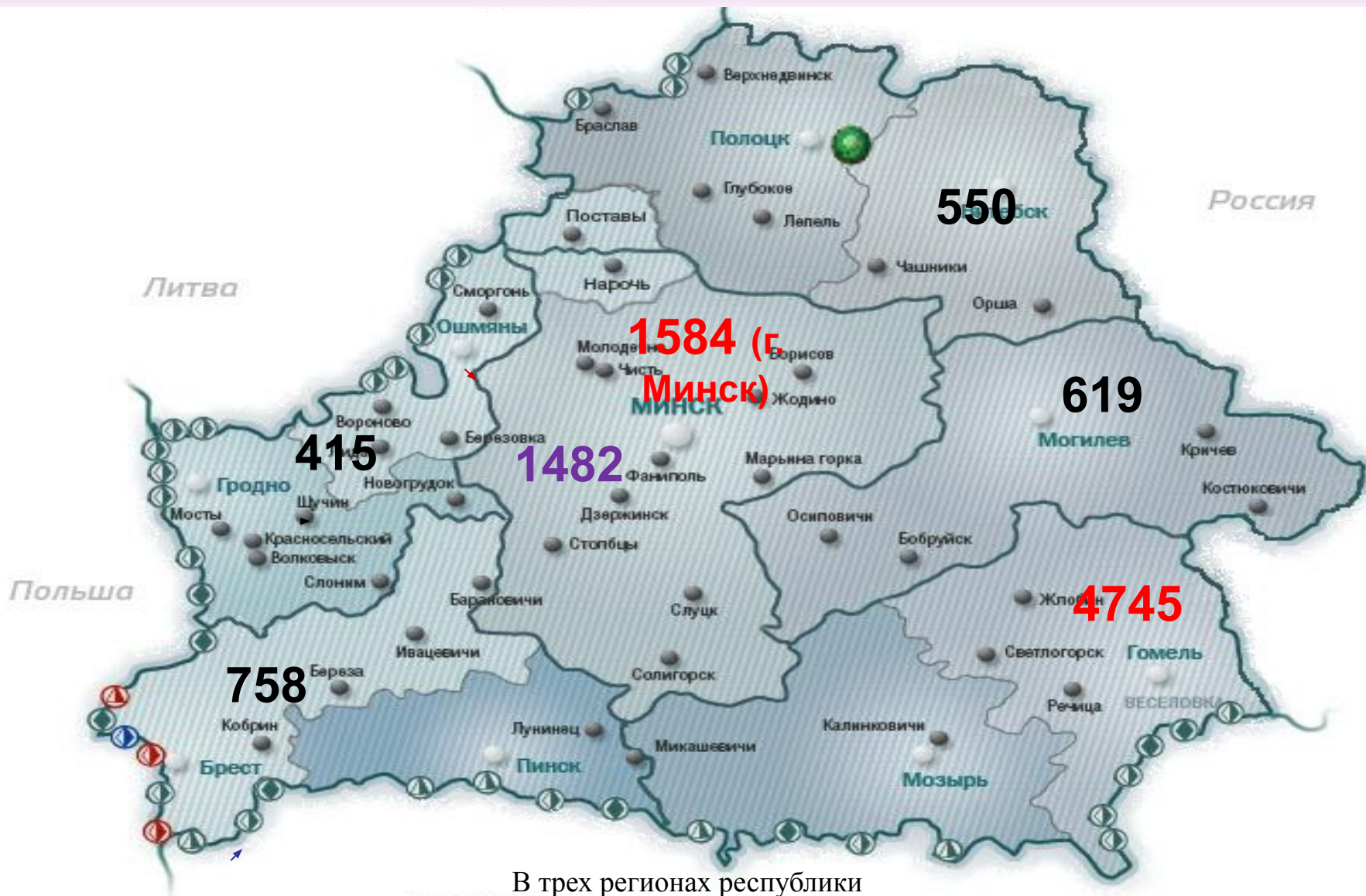
За 10 месяцев 2011 года выявлено 992 случая ВИЧ-инфекции (10 месяцев 2010г. – 872). Темп прироста составил 13,8%.



Динамика заболеваемости ВИЧ-инфекцией в Республике Беларусь (показатель на 100 тыс. населения)



Число людей, живущих с ВИЧ, в Республике Беларусь (10 153)



В трех регионах республики зарегистрировано наибольшее количество ЛЖВ



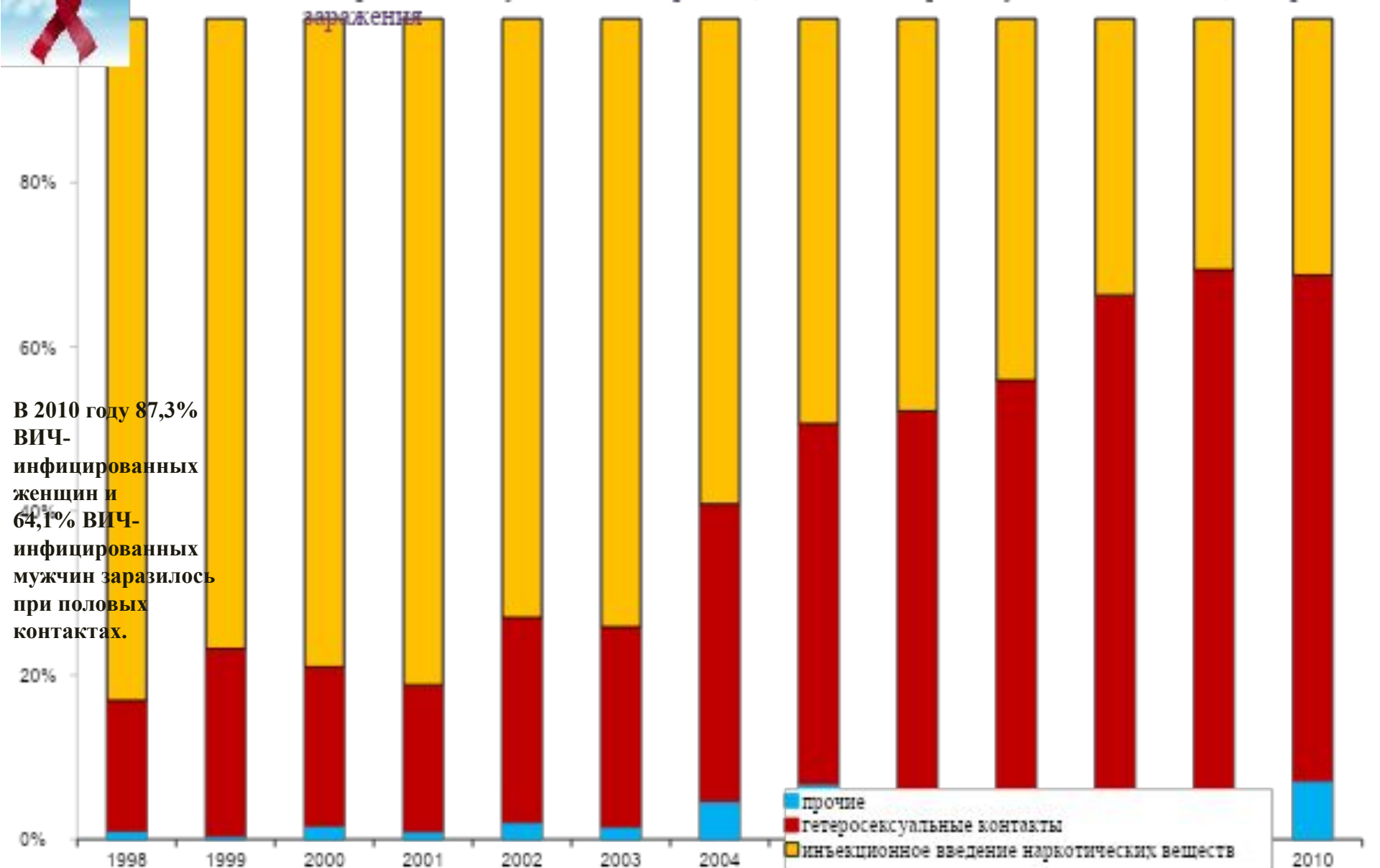
Удельный вес путей передачи ВИЧ-инфекции



С 2004 года произошла смена ведущего пути передачи ВИЧ с парентерального на половой, удельный вес которого в 2010 году составил 74,8 % (доля парентерального – 18,7%)



Распределение случаев ВИЧ-инфекции, выявленных среди мужского населения, по причинам заражения

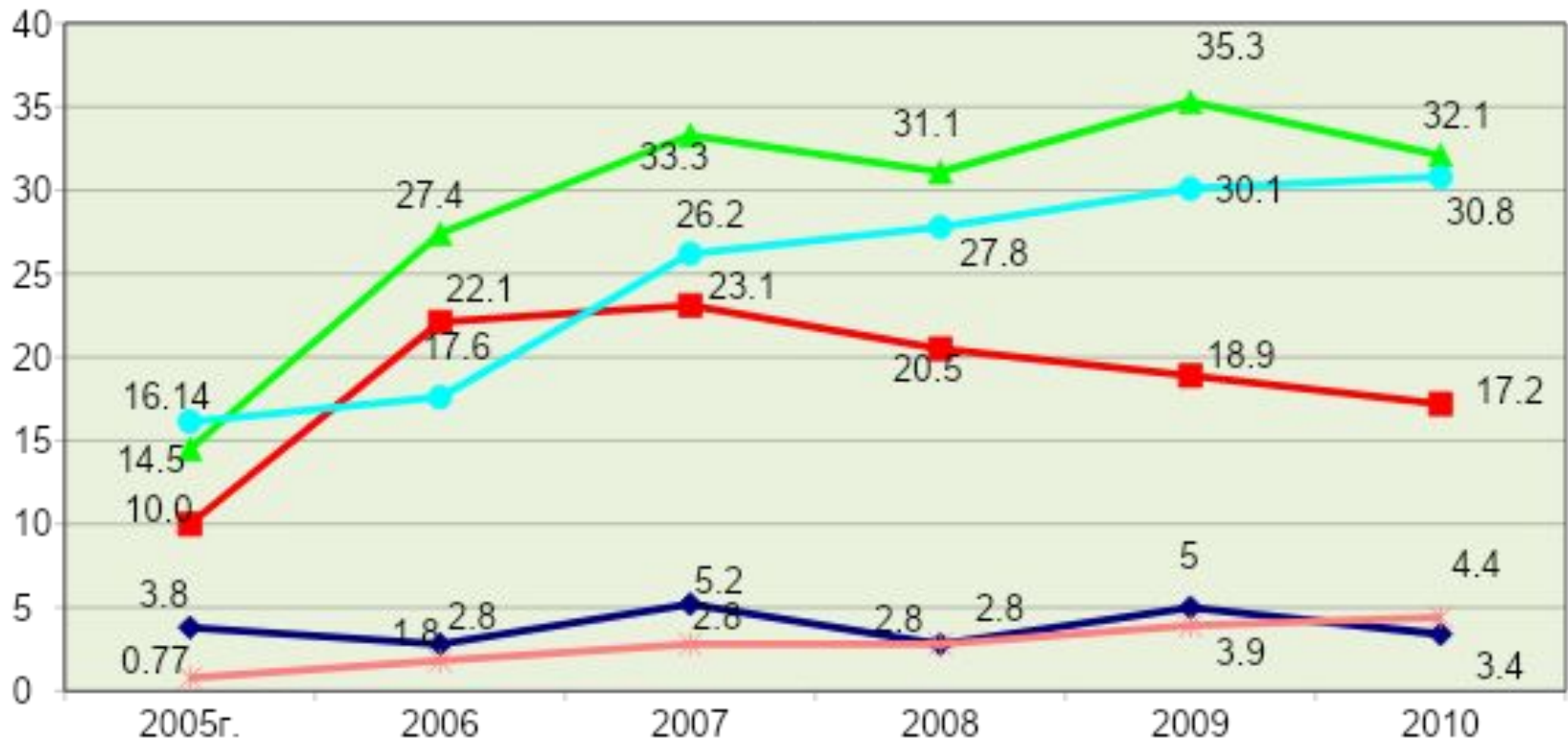


В 2010 году 87,3% ВИЧ-инфицированных женщин и 64,1% ВИЧ-инфицированных мужчин заразились при половых контактах.

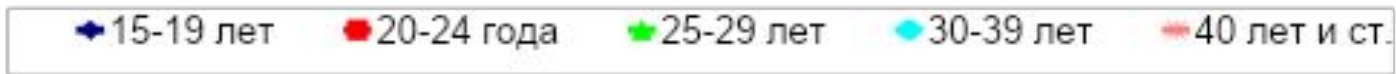
Увеличение удельного веса полового пути передачи инфекции прослеживается как среди женского, так и мужского населения.



Динамика заболеваемости ВИЧ-инфекцией (показатель на 100 000)

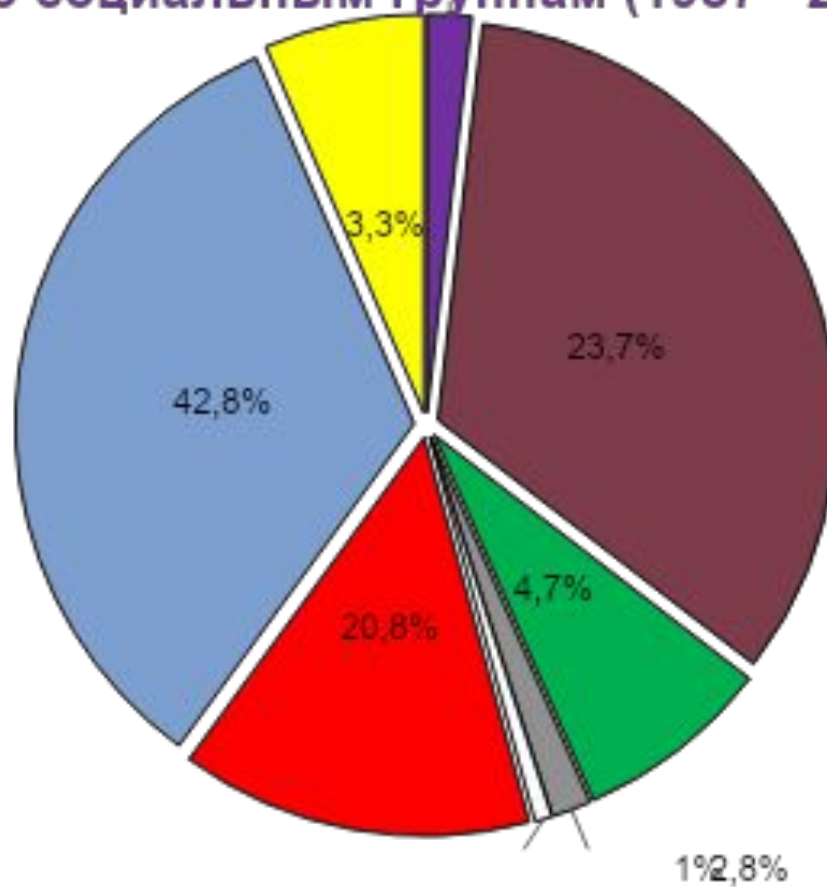


По сравнению с 2005 годом в 2010 повысились показатели заболеваемости ВИЧ-инфекцией на 100 тысяч населения практически среди всех возрастных групп (кроме группы 15-19 лет)





Распределение ВИЧ-инфицированных по социальным группам (1987 - 2010 гг.)

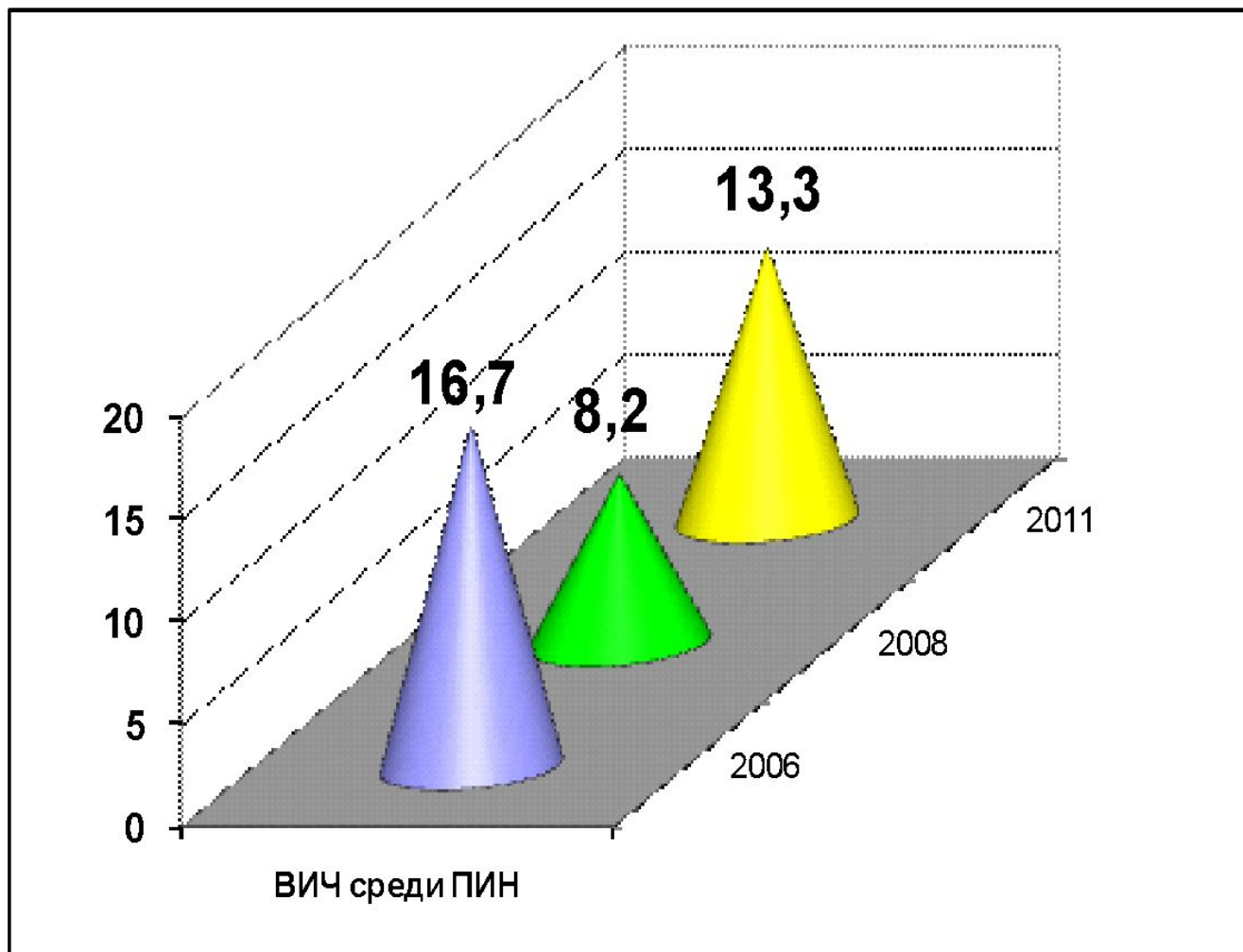


Наибольший удельный вес - лица без определенной занятости, рабочие, лица из мест лишения свободы

- Дети
- Рабочие
- Служащие
- Учащиеся ВУЗов, СУЗов, техникумов и ПТУ
- Школьники
- Лица из мест лишения свободы
- Лица без определенной деятельности
- Другие

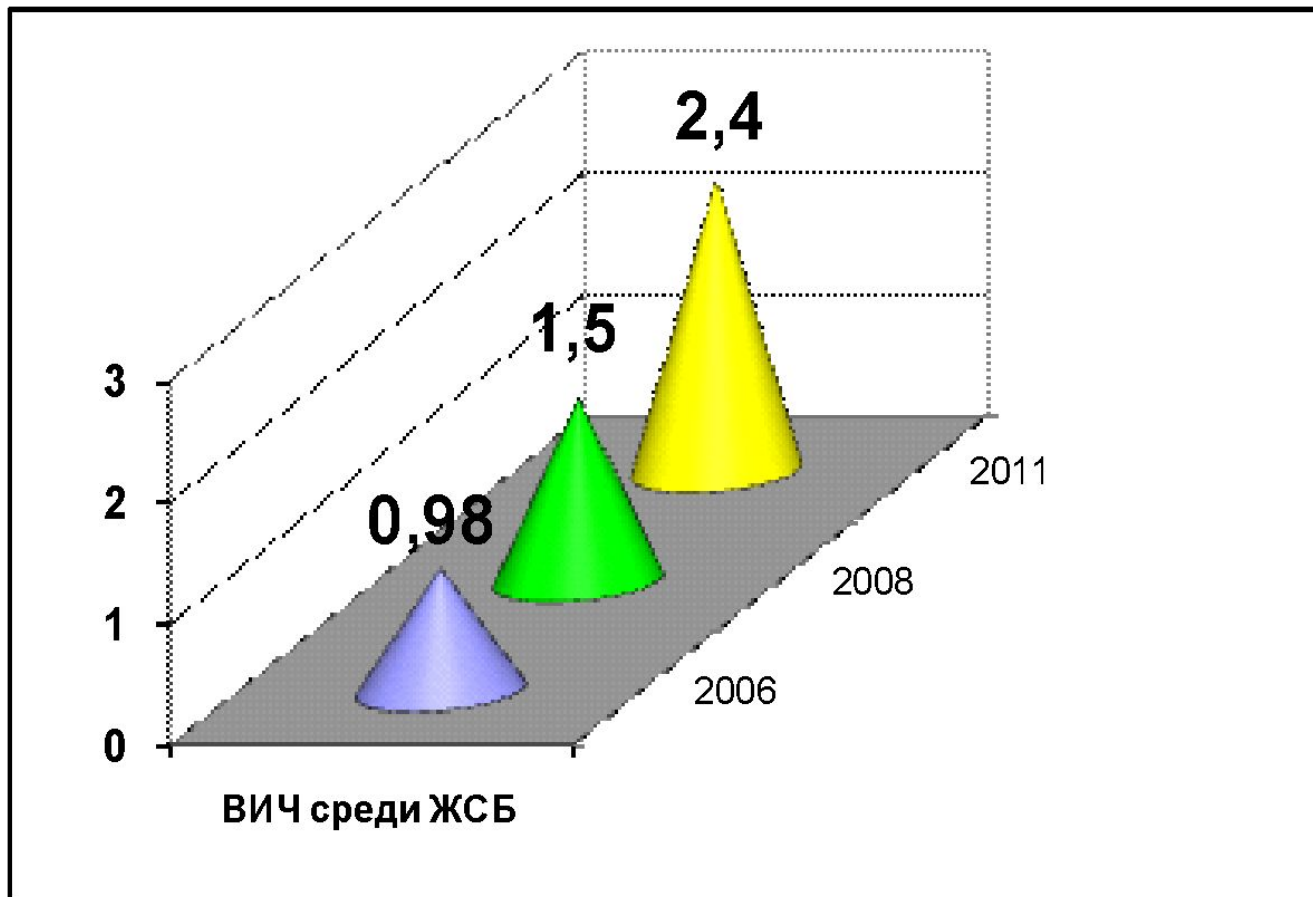


Потребители инъекционных наркотиков (данные дозорного эпиднадзора, % выявляемости среди обследованных)



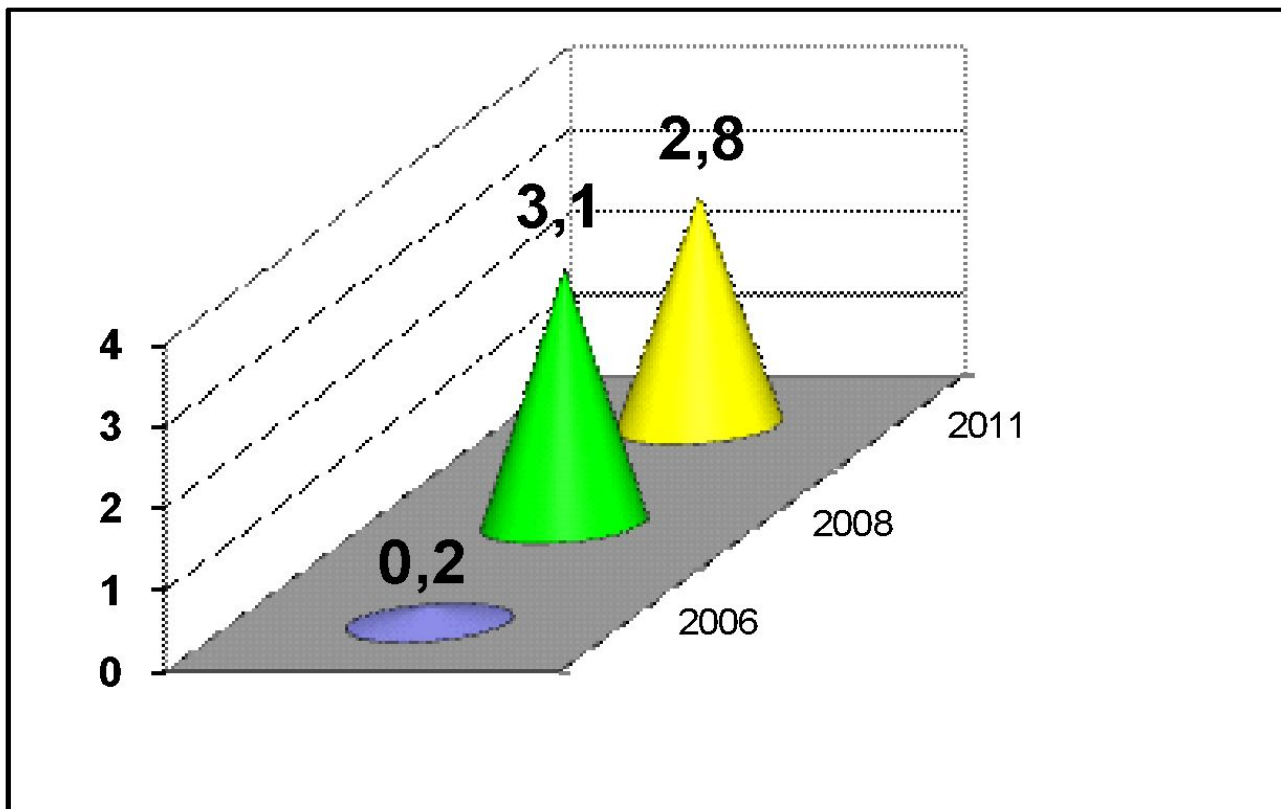


Женщины, вовлеченные в секс-бизнес (данные дозорного эпиднадзора, % выявляемости среди обследованных)





Мужчины, имеющие секс с другими мужчинами (данные дозорного эпиднадзора, % выявляемости среди обследованных)



За период с 1987 по 1.11.2011г. зарегистрировано 84 случая ВИЧ-инфекции среди мужчин, заразившихся ВИЧ при гомосексуальных контактах. За 10 месяцев 2011 года – 23 случая (2010 год – 14)



Динамика заболеваемости ВИЧ-инфекцией среди мужского и женского населения (показатель на 100 000)





Динамика регистрации случаев ВИЧ-инфекции среди детей, рожденных ВИЧ-инфицированными матерями



Всего в республике родилось 1922 ребенка от ВИЧ-инфицированных матерей (1987-2011гг.)

Диагноз «ВИЧ-инфекция» подтвержден 198 детям, из них умерло 9 человек.



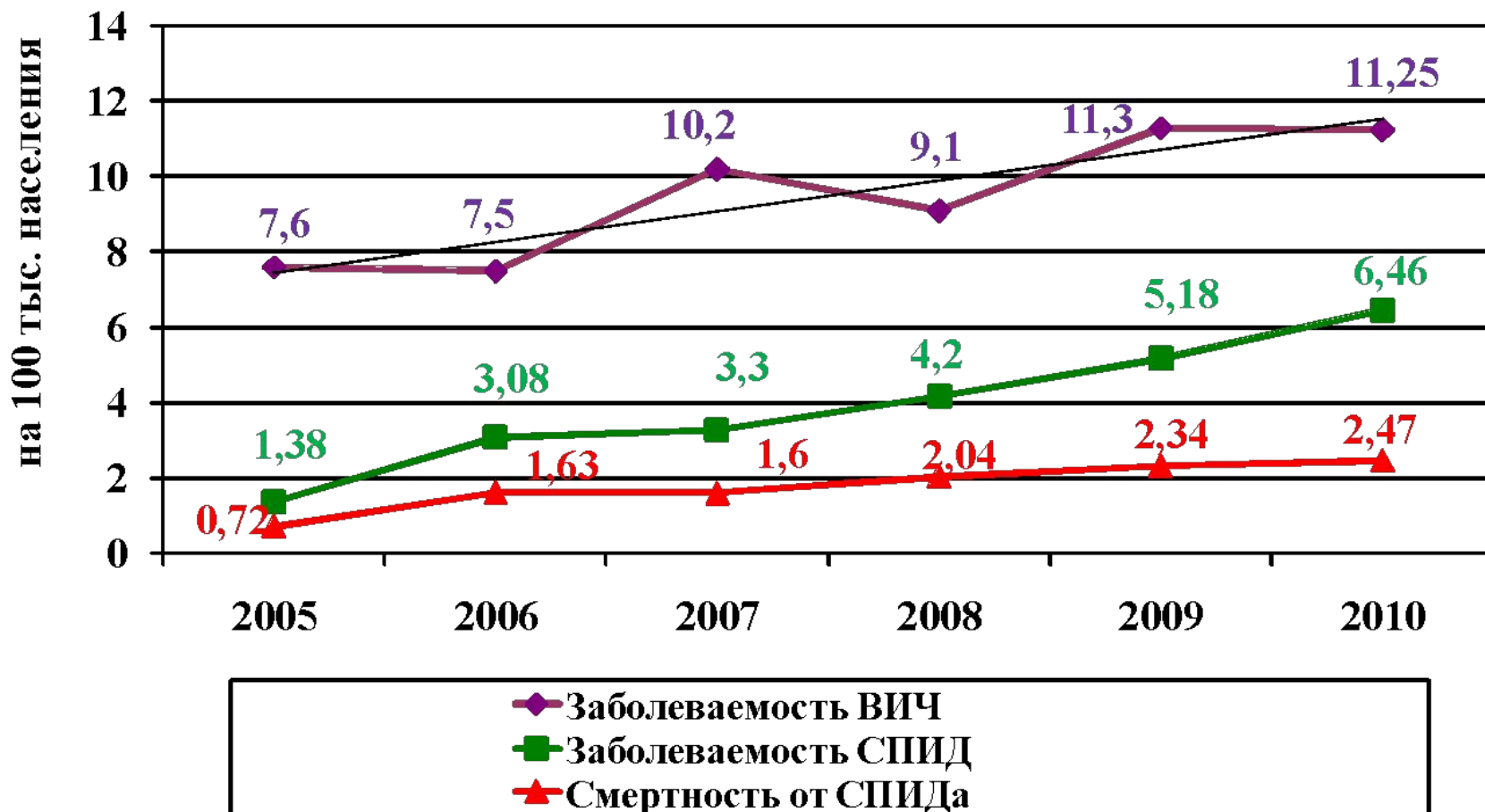
Статистические данные по Республике Беларусь

- Кумулятивное число случаев СПИДа – 2 951, умерло в стадии СПИДа – 1 398 человек.
- В 2010 году диагноз «СПИД» установлен – 614 ЛЖВ, за 10 месяцев 2011 года - 516.





Заболеваемость ВИЧ-инфекцией, СПИДом, смертность от СПИДа





Таким образом, эпидемический процесс в Республике Беларусь характеризуется:

- тенденцией к росту заболеваемости ВИЧ-инфекцией;
- преобладанием полового пути передачи инфекции;
- вовлечением в эпидпроцесс в основном трудоспособного населения и людей не относящихся к группам рискованного поведения;
- увеличением числа случаев СПИДа и смертности от СПИДа.



СПАСИБО ЗА ВНИМАНИЕ !

Контактная информация:

**Адрес: ГУ «Республиканский центр гигиены,
эпидемиологии и общественного здоровья»,
отдел профилактики ВИЧ/СПИД**

220107, г.Минск, ул. Ульяновская, 3

Телефон: +375 17 2 27 49 25

Факс: +375 17 2 27 18 38

E-mail: belaims@mail.ru

Web-сайт: www.aids.by