



Министерство труда и социальной защиты
Республики Беларусь

Использование итогов переписи населения 2009 года при разработке и реализации социальной политики в Республике Беларусь

П.П. Грушник,
Первый заместитель Министра труда
и социальной защиты Республики
Беларусь

Минск, 2011

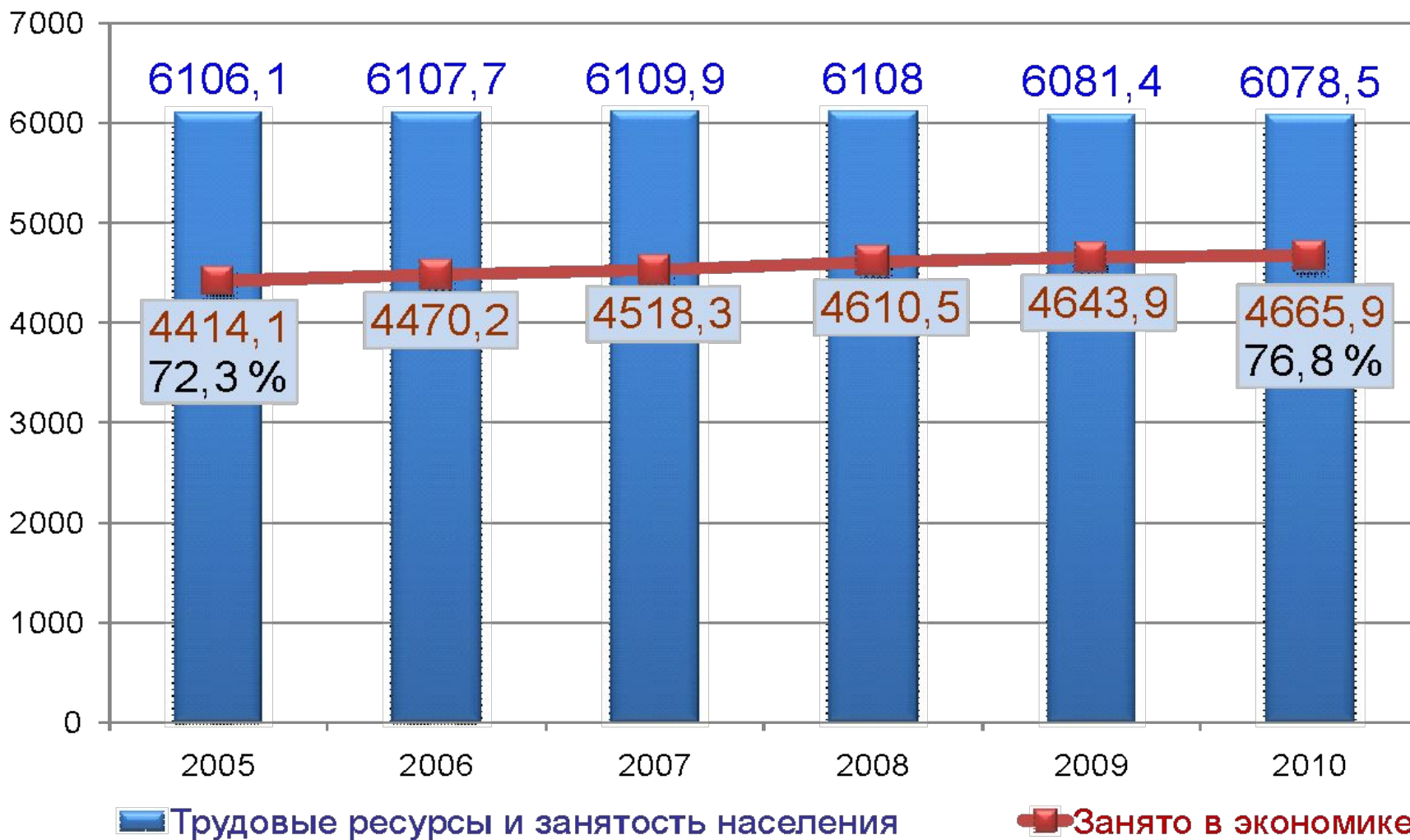


Трудовые ресурсы Республики Беларусь, тысяч человек

	2005 г.	2006 г.	2007 г.	2008 г.	2009 г.	2010 г.
Трудовые ресурсы - всего	6106,1	6107,7	6109,9	6108,1	6081,4	6078,5
в том числе:						
занятое население	4414,1	4470,2	4518,3	4610,5	4643,9	4665,9
прочее трудоспособное население в трудоспособном возрасте	1692,0	1637,5	1591,6	1497,6	1437,5	1412,6
в том числе:						
обучающиеся с отрывом от производства	608,6	605,1	595,4	588,9	582,2	554,9
безработные, находящиеся на профподготовке	-	-	-	7,8	8,3	8,4
безработные, состоящие на учете	76,5	64,2	48,6	43,7	42,2	39,2
находящиеся в отпусках по беременности и родам	148,3	151,5	160,2	214,0	222,4	228,3
получающие пособие по уходу за ребенком-инвалидом, престарелым, инвалидом I группы	-	-	29,7	32,0	38,6	46,0
содержащиеся в местах лишения свободы	16,7	17,0	17,5	18,6	21,2	17,7
другие	841,9	799,7	740,2	592,6	522,6	476,3



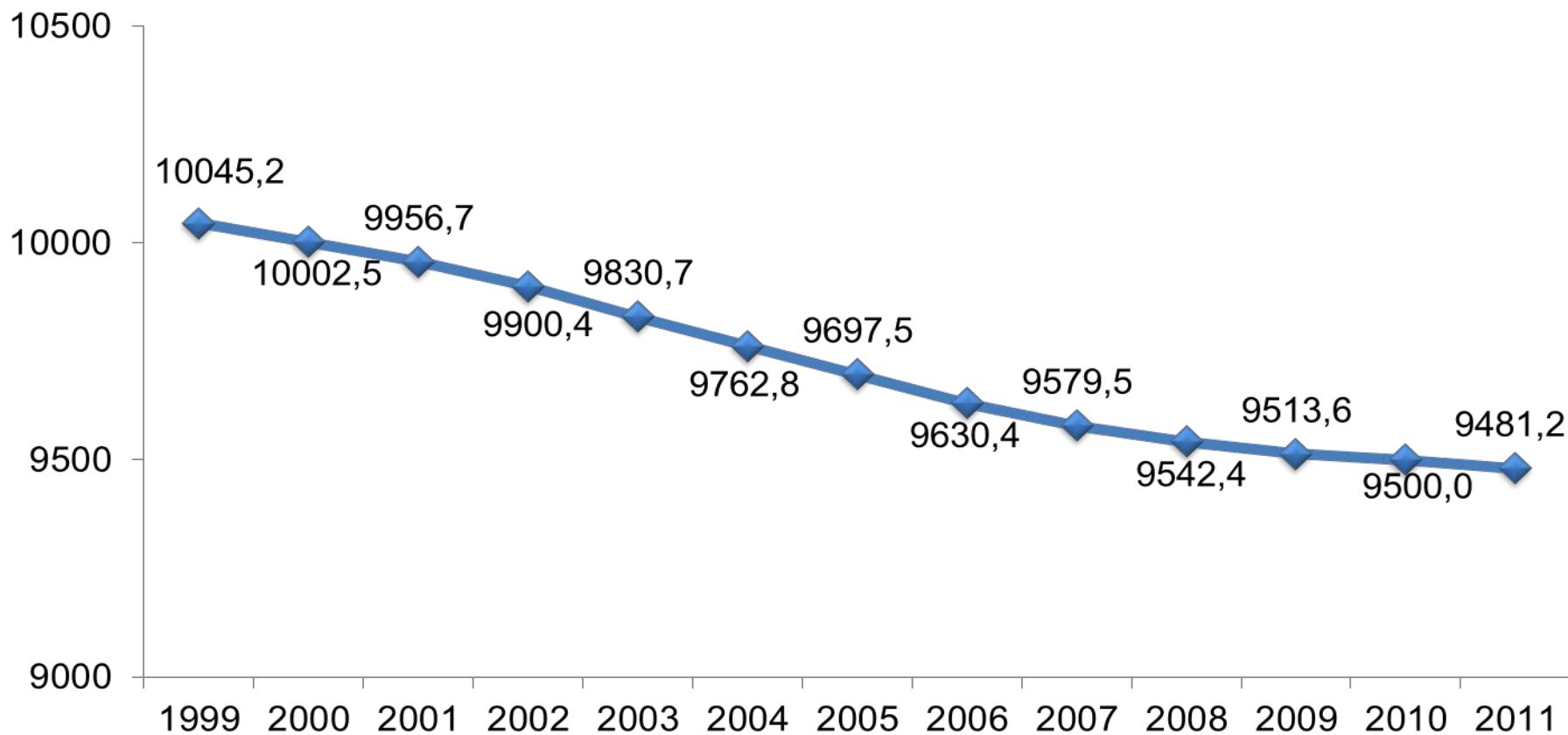
Трудовые ресурсы и занятость населения, тыс. человек





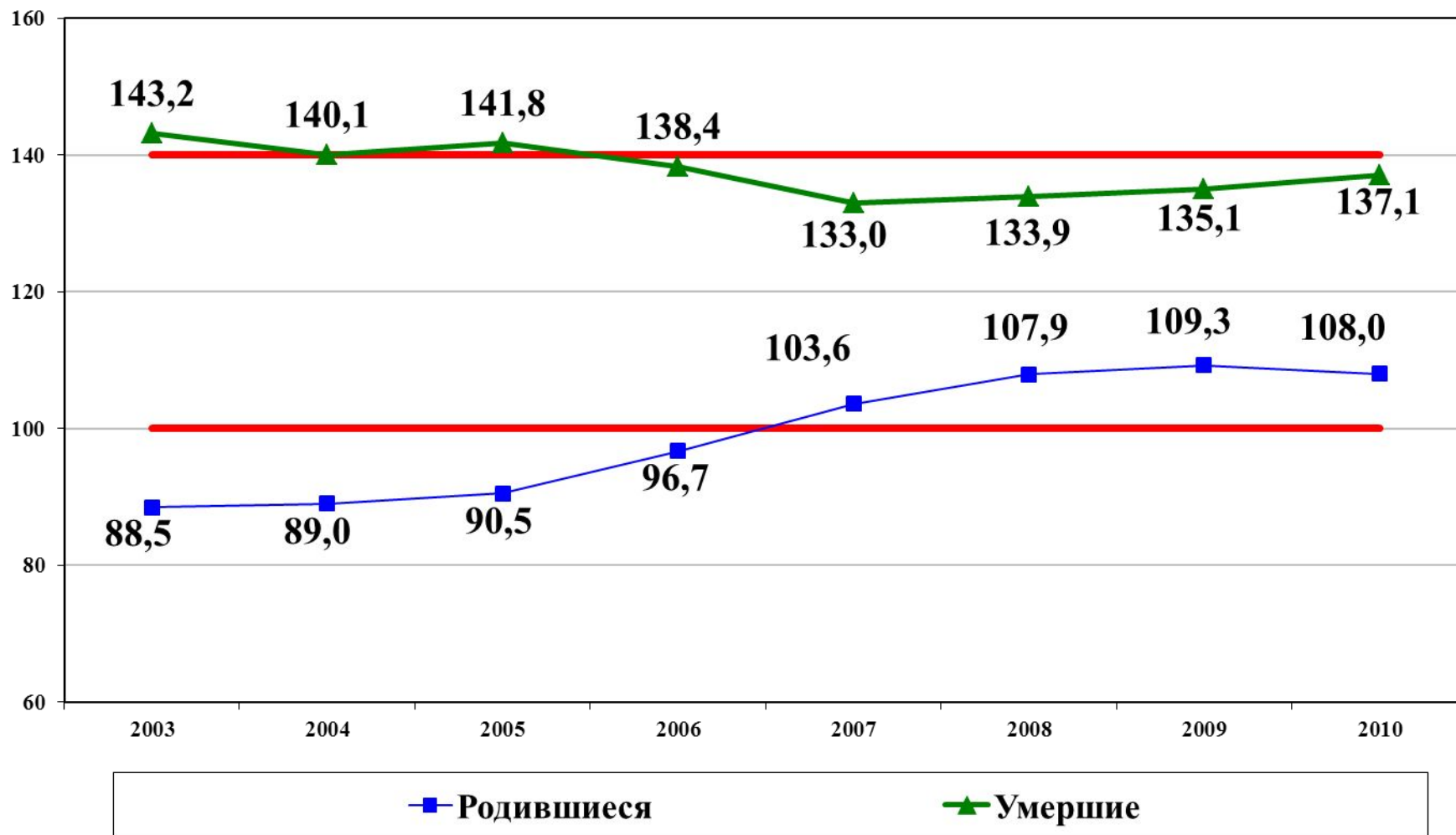
• МИНСК

Динамика изменения численности населения Республики Беларусь, на начало года, тыс. человек



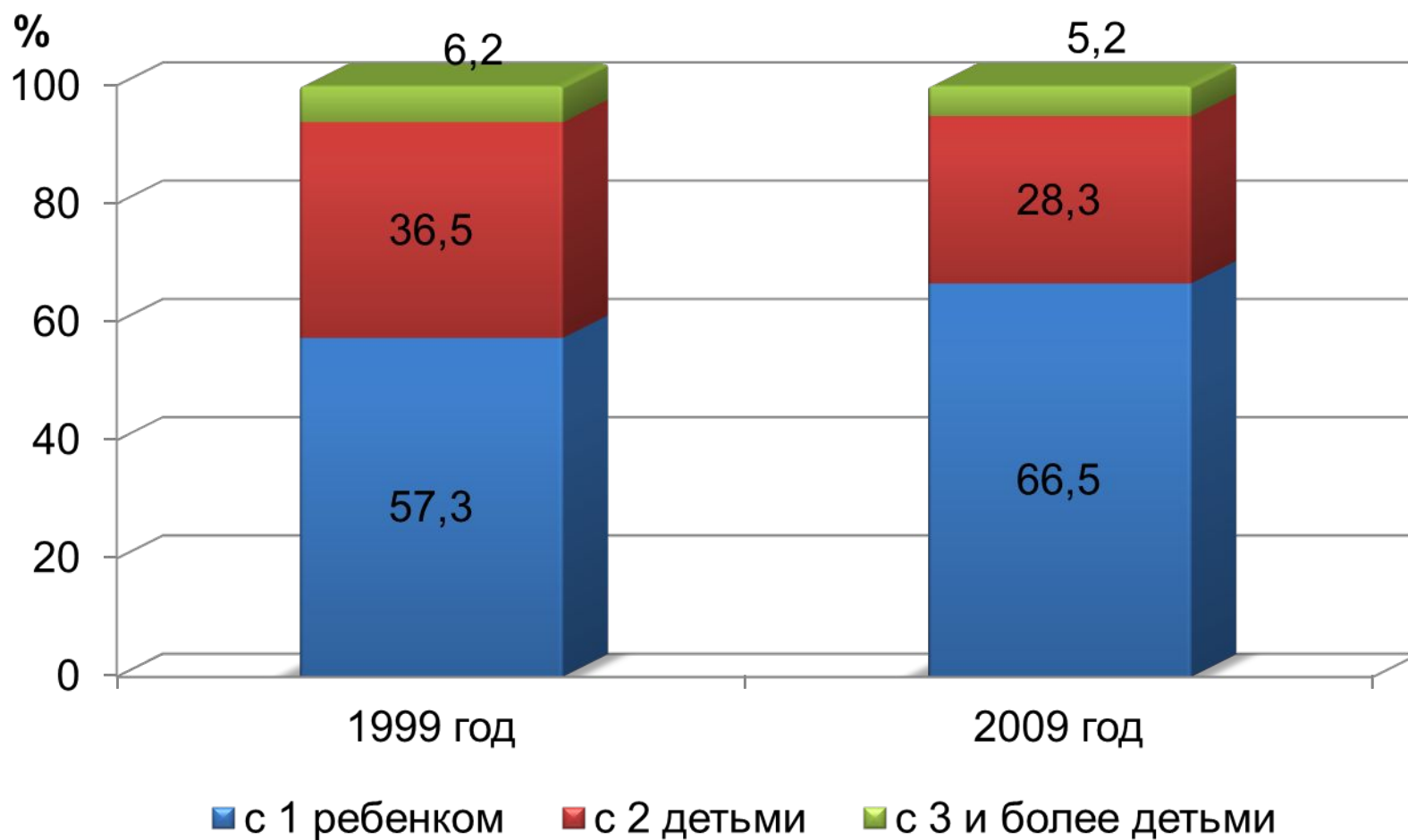


Численность родившихся и умерших, тысяч человек



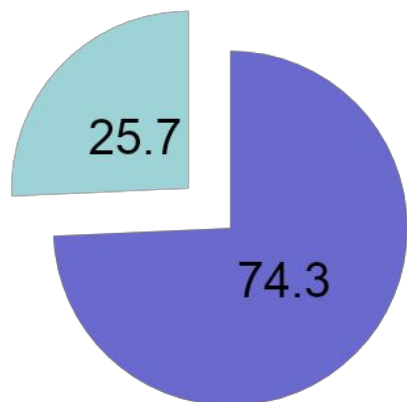


Удельный вес семей с детьми по количеству проживающих в них детей в возрасте до 18 лет, в процентах

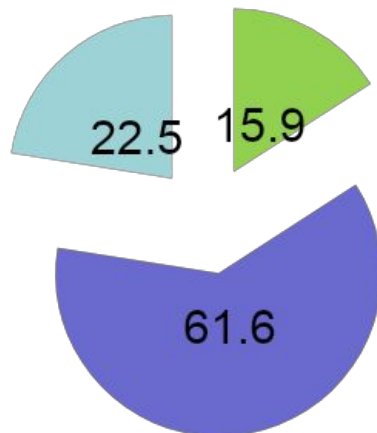




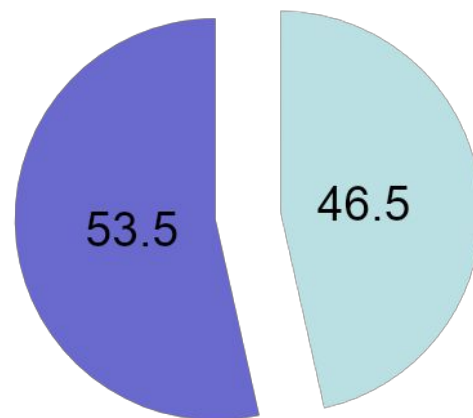
Структура населения по месту проживания, полу и возрасту, в процентах



■ городское население
■ сельское население



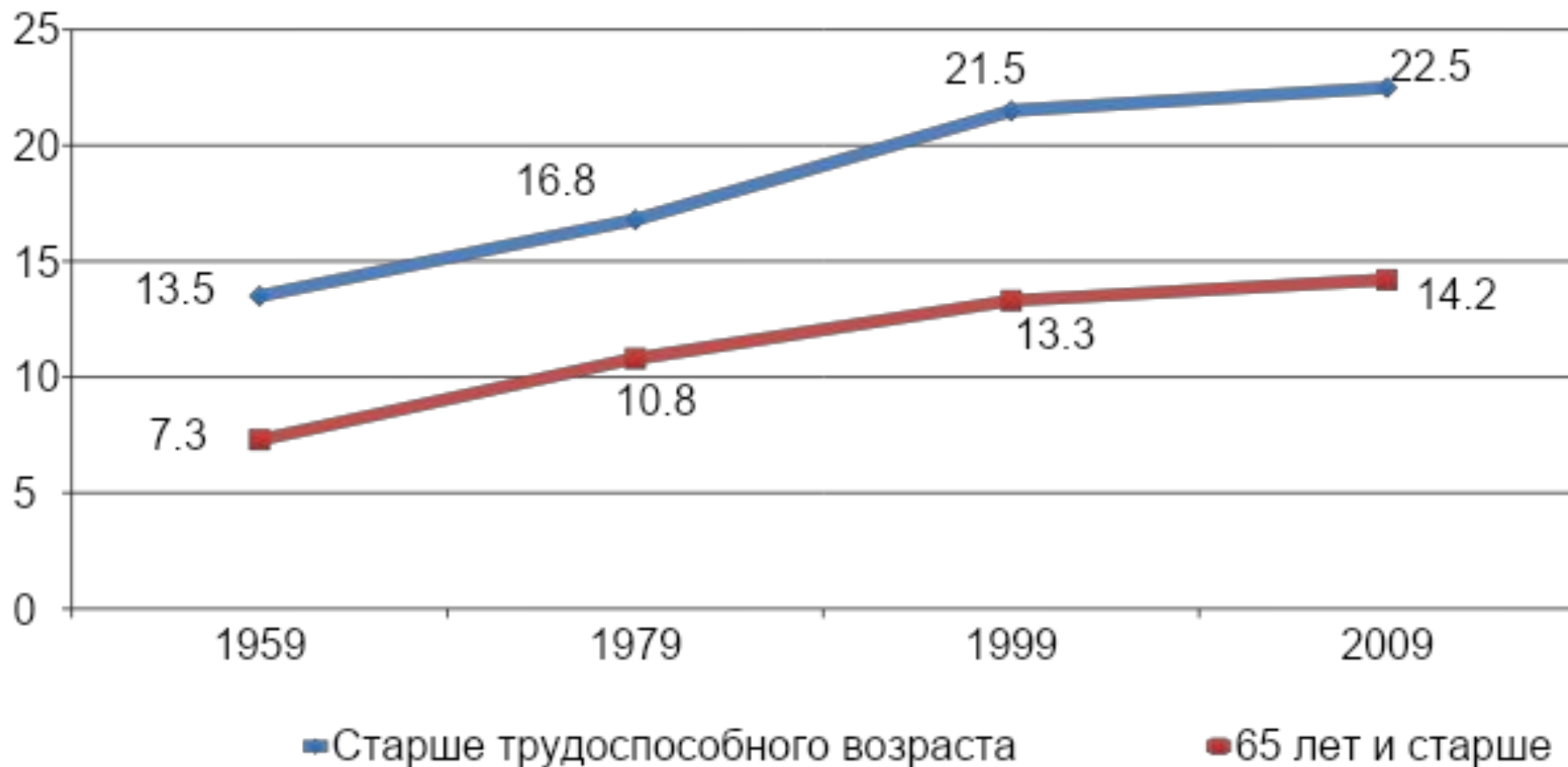
■ моложе трудоспособного возраста
■ трудоспособного возраста
■ старше трудоспособного возраста



■ мужчины ■ женщины



"Старение" населения Беларуси, динамика удельного веса граждан старше трудоспособного возраста в общей численности населения, в процентах





Министерство труда и социальной защиты
Республики Беларусь

Использование итогов переписи населения 2009 года при разработке и реализации социальной политики в Республике Беларусь

П.П. Грушник,
Первый заместитель Министра труда
и социальной защиты Республики
Беларусь

Минск, 2011