




«Человек – человек»

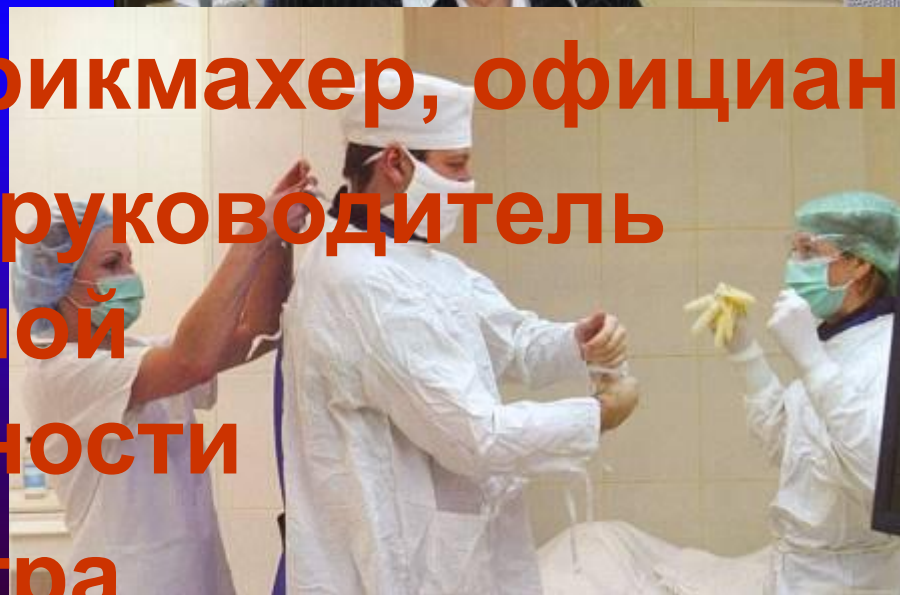
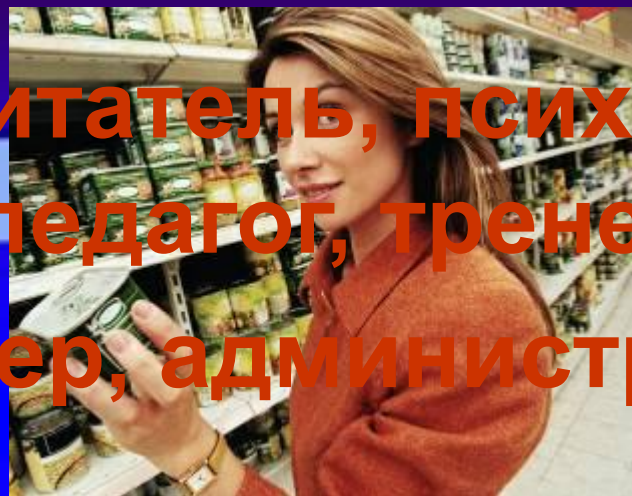


Ведущий предмет труда - *люди*



**Предмет интереса специалистов
данного типа профессий -
социальные системы, сообщества,
группы населения**

- педагог, воспитатель, психолог, социальный педагог, тренер
- офис-менеджер, администратор, маркетолог
- продавец, парикмахер, официант
- экскурсовод, руководитель художественной самодеятельности
- врач, медсестра



Необходимые качества:

- Устойчивое хорошее настроение в процессе работы с людьми
- Потребность в общении
- Способность понимать намерения, помыслы, настроения людей
- Умение быстро находить общий язык с разными людьми

