



ЭКОНОМИЯ ТОПЛИВА

Rimula Revitalisation

“Shell может показать как достичь 5% экономии в расходах на
ТОПЛИВО”

Rimula
Spirax
Retinax





Повестка дня



- Предпосылки для появления энергосберегающих продуктов
- Энергосбережение в концепции Driveline
 - Полевые испытания
 - Лабораторные испытания
 - Топливо сберегающие продукты





Предпосылки появления энергосберегающих продуктов Исследования клиентов

**Rimula
Spirax
Retinax**





Экономия топлива - происхождение



- **Экономические предпосылки**
 - Цена на нефть
 - Налог на топливо
 - Экономическая активность
- **Технические предпосылки**
 - Влияние законодательства в области экологии
- **Законодательные предпосылки**
 - Налогообложение
 - Законодательство в области выхлопных газов
 - Законодательство в области экономии топлива
- **Социальные/деловые тенденции**
 - Консолидация бизнеса (Сфокусированность на затратах)
 - Экологическая осведомленность





Важность правдоподобности заявлений



Клиенты говорили нам;

**“Если Shell действительно может обеспечить 5% экономию –
тогда я должен об этом знать.”**

2-3% “Не существенно; затеряется в общем «шуме»”

5% “Правдоподобно и важно”

10% “Я вам не верю”

Целевой клиент : прогрессивный, открытый для восприятия
преимуществ экономии топлива





Основные результаты исследований



- Целевой рынок гораздо уже, чем предполагалось изначально.
- Некоторые развитые рынки со скептическим отношением “Докажи мне” , потенциал отношения «Расскажи мне» на многих рынках.
- Сложность процесса продаж требует подготовки специалистов.
- Проведение полевых испытаний – дорогой и требовательный процесс, но мы получили хорошие результаты, которые могут быть использованы в основе продаж «расскажи мне»
- Пакет действительно работает!
- Продажи увеличиваются по нескольким направлениям: например, перекрестные и продаж всего ассортимента; продажа пакета частями, и т.д.





Предложение энергосберегающих продуктов

Rimula
Spirax
Retinax





Driveline : Полезность предложения для клиента



- Для организаций, работающих в секторе тяжелого коммерческого транспорта
- Shell является деловым партнером , который понимает ваш бизнес и проблемы
- И который предлагает интегрированный пакет смазочных материалов Driveline, который снижает затраты на Ваш бизнес

Rimula
Spirax
Retinax





Экономия топлива - специфичный элемент предложения Driveline



- **Экономия топлива - это специализированная форма Driveline**
- **Дает реальную осязаемую выгоду – сокращение расходов на топливо.**
- **Является предложением «топ- уровня»**
 - Должно быть нацелено на специфичных клиентов
 - Требуется использования специфичных продуктов
 - Требуется умений и знаний, чтобы завоевать доверие
- **Цель: Позиционировать Shell как заслуживающего доверия партнера поставляющего топливо сберегающие масла, который может реально сэкономить средства клиента**
 - Еще один шаг на пути превращения Поставщика в Партнера





Shell Может Продемонстрировать Как Снизить Расходы на Топливо на 5%

Rimula
Spirax
Retinax





Топливо сберегающий пакт смазочных материалов Shell

Rimula Ultra 5W-30

- **Spirax GSX**
- **Spirax ASX**
- **Retinax LX2**

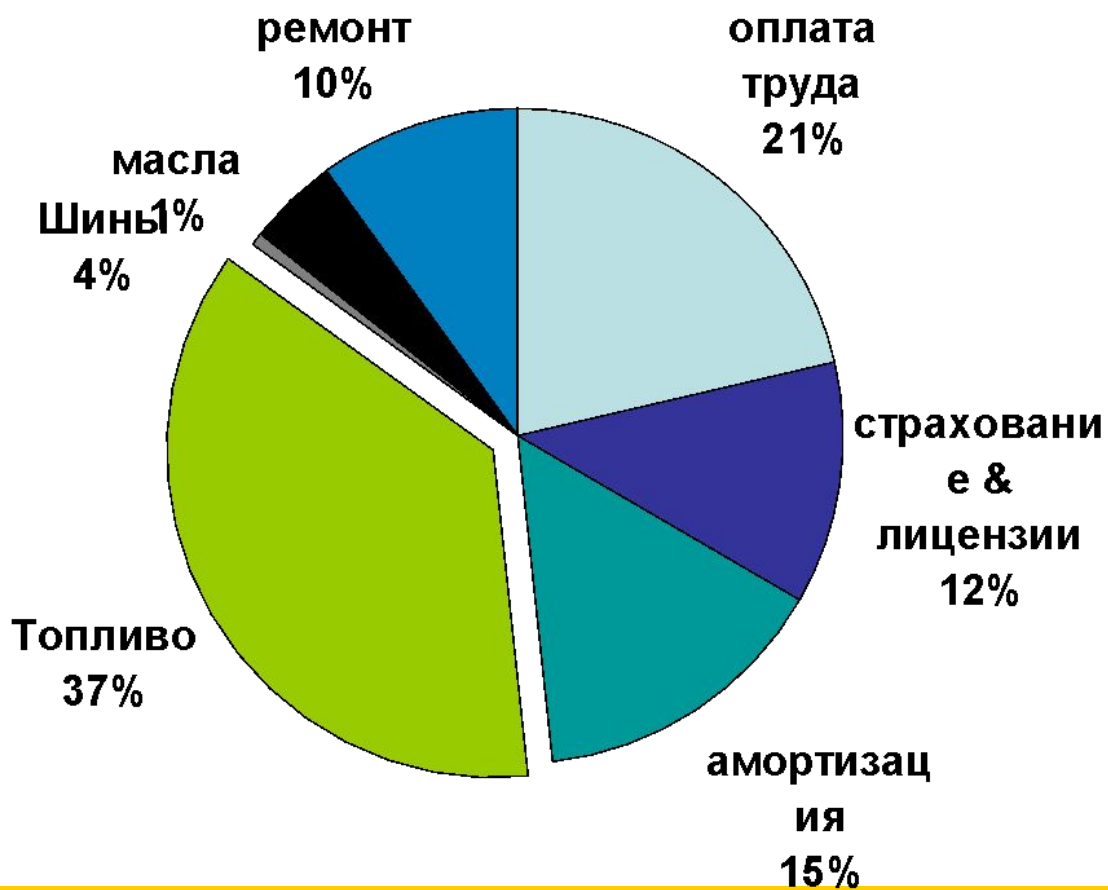
Доказал преимущество экономии топлива, сокращая на 5% его расход

**Rimula
Spirax
Retinax**





Структура затрат перевозчика



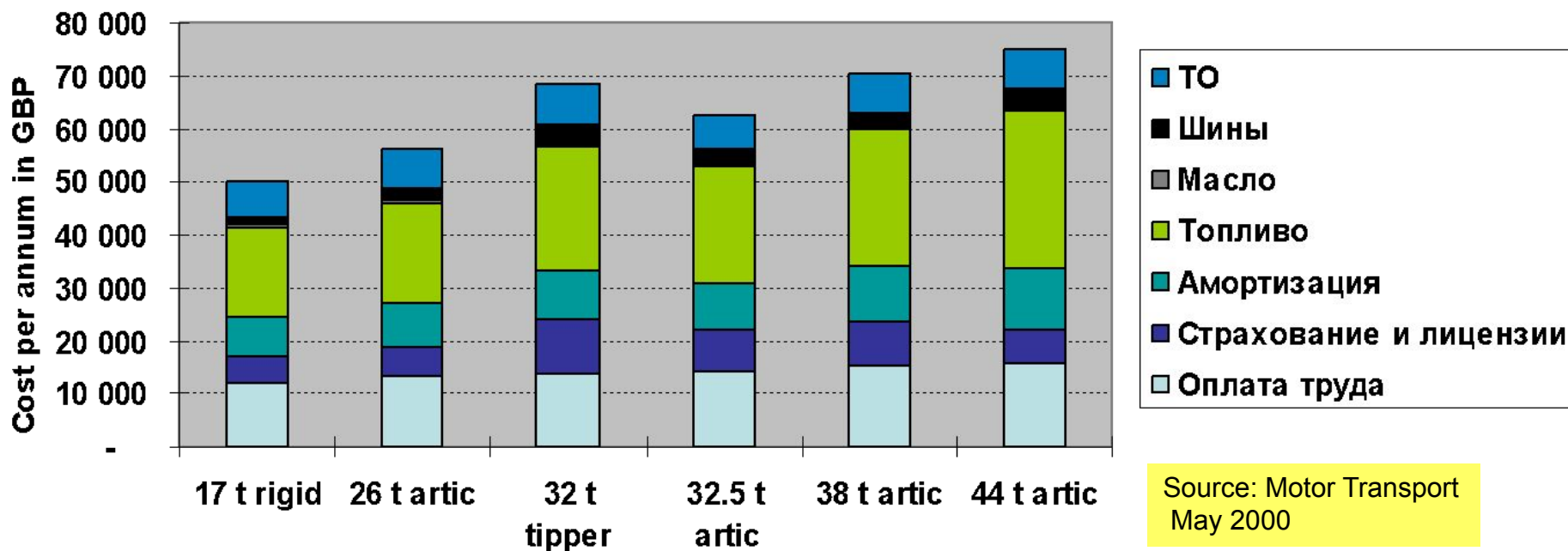
Средний грузовик, 38 тонн с трех-осным прицепом, со средним пробегом 100,000 км в год

Источник: Motor Transport
May 2000





Затраты на топливо > 30% всех расходов независимо от размера транспортного средства





Факторы, влияющие на расход топлива



Топливо, используемое в любой из операций подвергается влиянию ряда факторов.

- Технические
- Операционные
- Экологические



Факторы, влияющие на расход топлива

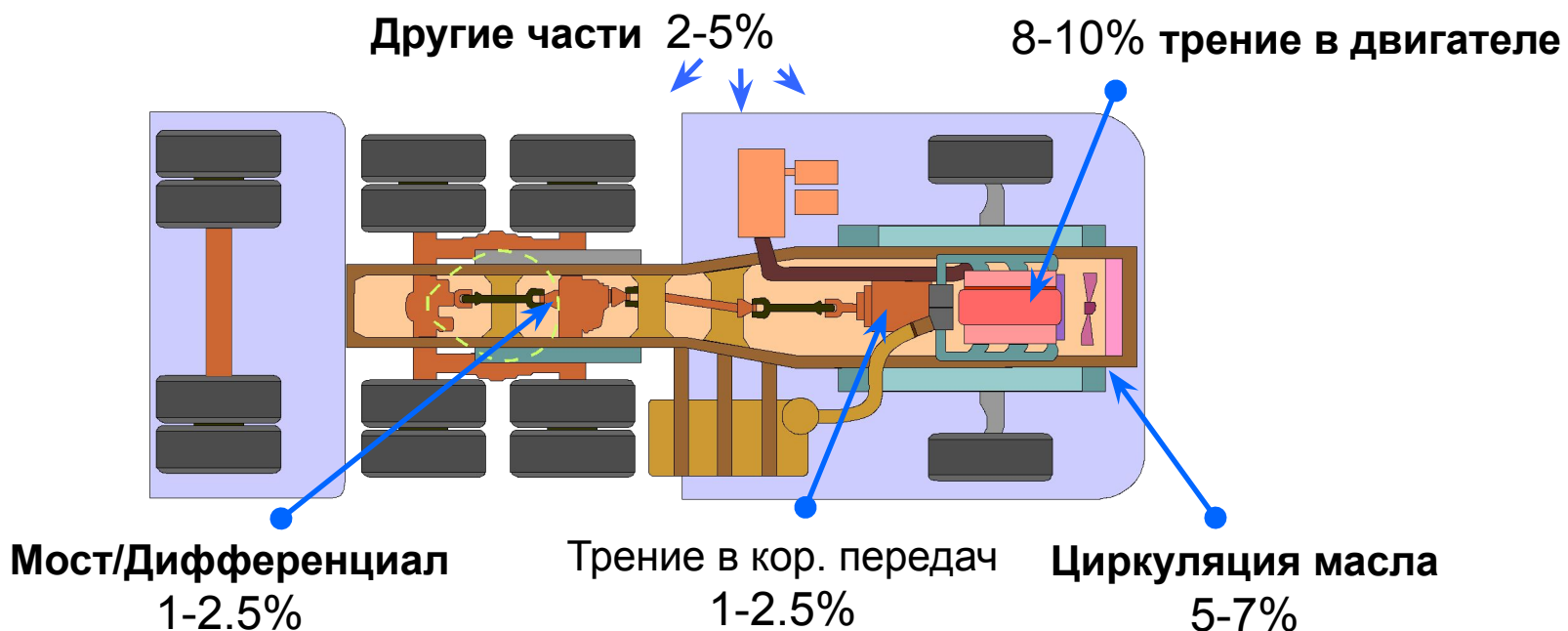




Экономия топлива – Потенциал масел



Для достижения максимальной эффективности все агрегаты автопоезда должны использовать оптимальное сочетание смазочных материалов....



...Это может дать до **5% экономии топлива** при нормальных условиях эксплуатации





Доказана экономия топлива в полевых и лабораторных испытаниях



Далее мы проиллюстрируем как работает пакет топливо сберегающих масел Шелл

- В полевых испытаниях
- В лабораторных испытаниях

Rimula
Spirax
Retinax





Полевые испытания

Rimula
Spirax
Retinax





ПОЛЕВЫЕ ИСПЫТАНИЯ



Настоящие испытания топливо сберегающих масел проведены в различных условиях эксплуатации

- Длинное плечо
- Условия города
- Смешанные условия

И с различными производителями техники.....

- Scania
- DAF
- Volvo
- Mercedes
- Iveco
- Leyland



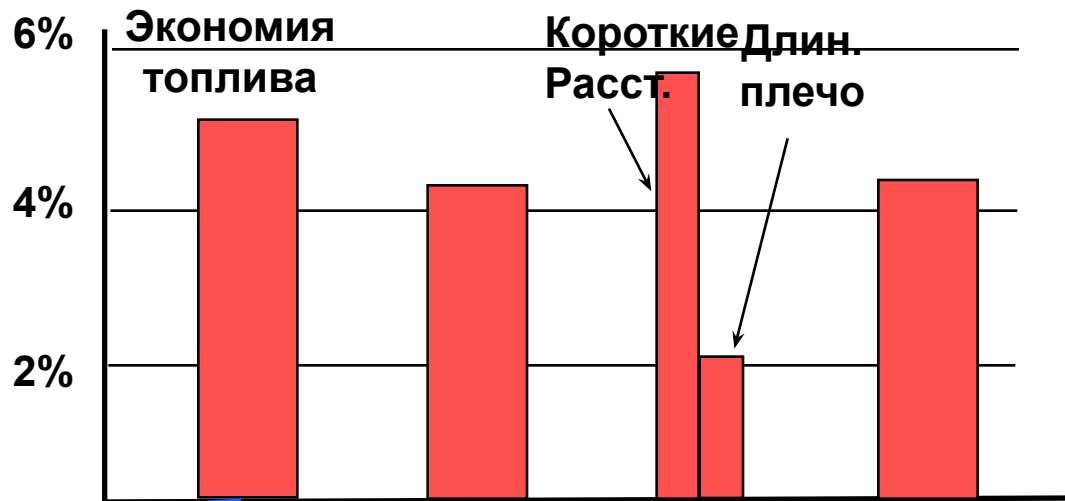


Масла снижающие расход топлива



Факты:

Реальное снижение расхода топлива в реальных условиях эксплуатации, подтвержденная научно разработанными тестами



Case	Case 1	Case 2	Case 3	Case 4
Кол-во грузовиков	16	12	12	8
Модели	Volvo/Mercedes	Iveco/Daf	MB/Scania	Volvo
Вид деятельности	Автобусный парк	Длинные расст.	Смешанный	Смешанный
Масла	Rim Ultra + Spirax ASX/GSX	Rim Ultra + Spirax ASX/GSX	Rim Ultra + Spirax ASX/GSX	Rim Ultra + Spirax ASX/GSX





Испытания автобусных парков



**5% снижение расхода
топлива.....**



**Rimula
Spirax
Retinax**





Методология автобусных испытаний



- Данные для анализа по общему объему потребляемого топлива и пробегу за каждую неделю предоставлялись клиентом
- Данные за 5 предыдущих недель использовались в качестве исходных для сравнения
- В течение 21 недели испытаний, автобусы использовали только Shell Rimula Ultra 5w30 и Spirax ASX
- Для оставшейся части теста весь локомотив был переключен на пакет топливо сберегающих масел с Shell Donax TX в коробке передач.
- Автобусы работали в обычных ежедневных условиях эксплуатации.
- В анализе, приведенном здесь если по одному из пары автобусов не было данных за неделю, то данные по другому автобусов пары не анализировались.



Результаты

Результаты продолжают показывать, что использование энергосберегающего пакета масел дает существенное преимущество для бизнеса, а именно 5% экономию, что является значимой экономией в бизнесе.

В таблице ниже приведены данные о том, какой эффект экономии дает использование энергосберегающих масел только в двигателе и мосте, и при использовании полного пакета, по сравнению с конкурентными маслами.

Применение	Средняя экономия	Продукт
Мотор/Мост	3,10%	Эффект от Rimula 5w30 и Spirax ASX
КПП	5,00%	Эффект от всего комплекса включая Donax TX.





Devereux Transport



*“Полевые испытания
лишь подтвердили нашу
уверенность в смазочных
материалах Шелл
.....”*

Ken Devereux

Результаты испытаний: 4.2% улучшение в расходе топлива

Rimula
Spirax
Retinax



Метод испытаний Devereux



- 12 грузовиков, в т.ч. две пары грузовиков Leyland DAF, и четыре пары грузовиков Iveco. В каждой паре машин использовались два разных комплекса смазочных материалов. Грузовиками управляли их водители-владельцы.
- Одна машина в каждой паре (Группа А) была переведена на комплекс энергосберегающих масел Shell Rimula Ultra 5w-30, Shell Spirax ASX and Spirax GSX.
- Другая машина в каждой паре (Группа В) оставалась на стандартном комплекте минеральных смазочных материалов конкурирующих фирм.
- Данные о полном расходе топлива и пробеге за каждую неделю, использовавшиеся для анализа предоставлялись персоналом компании Devereux. В качестве исходных показателей были взяты данные за 4 недели и сопоставлены с данными за 21 неделю испытаний.





Метод испытаний Devereux

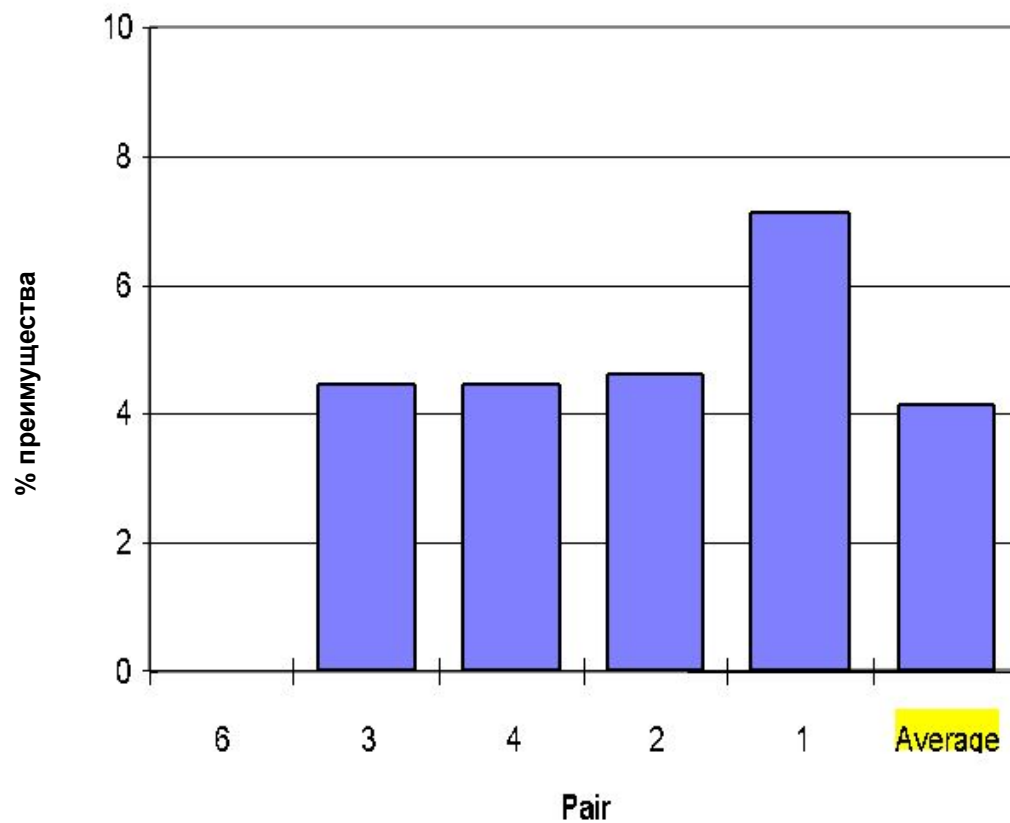


Пара	Группа	Тип
1	A	IVECO MP400 E34 TXP
1	B	IVECO MP400 E34 TXP
2	A	LEYLAND DAF FTG 85 360
2	B	LEYLAND DAF FTG 85 360
3	A	IVECO 400E 34
3	B	IVECO 400E 34
4	A	IVECO 400E 34
4	B	IVECO 400E 34
5	A	IVECO MT400E 34T
5	B	IVECO MT400E 34T
6	A	LEYLAND DAF FT 95 330 AT I
6	B	LEYLAND DAF FT 95 330 AT I





Результаты испытаний Devereux



Rimula
Spirax
Retinax





Gregory Transport



Результат: от 1.5 % до 2.6%
Улучшения на длинных расстояниях,
И от 5% до 6% для городских
перевозок

*“Наша уверенность в маслах
Шелл дала нам уверенность
в том, что нужно
участвовать в этих
испытаниях...»*

Andy Price: Gregory Transport



Rimula
Spirax
Retinax





Метод испытаний Gregory



- 12 грузовиков, в т.ч. две пары грузовиков Mercedes 1827, и четыре пары грузовиков Scania были испытаны с использованием различных комплексов смазочных материалов. Две пары грузовиков Scania занимались перевозками на дальние расстояния, вид деятельности всех остальных – сбор молока с окрестных ферм.
- Одна машина в каждой паре (Группа А) была переведена на комплекс энергосберегающих масел Shell Rimula Ultra 5w-30, Shell Spirax ASX и Spirax GSX, другая машина в паре (Группа В) использовала стандартный минеральный комплекс масел Shell.
- Данные о полном расходе топлива и пробеге за каждую неделю, использовавшиеся для анализа предоставлялись из собственной центральной компьютерной системы Gregory . Данные за период 7 недель были использованы в качестве исходных для сравнения с периодом 13 недель, в течении которых проводились испытания.





Gregory – парк

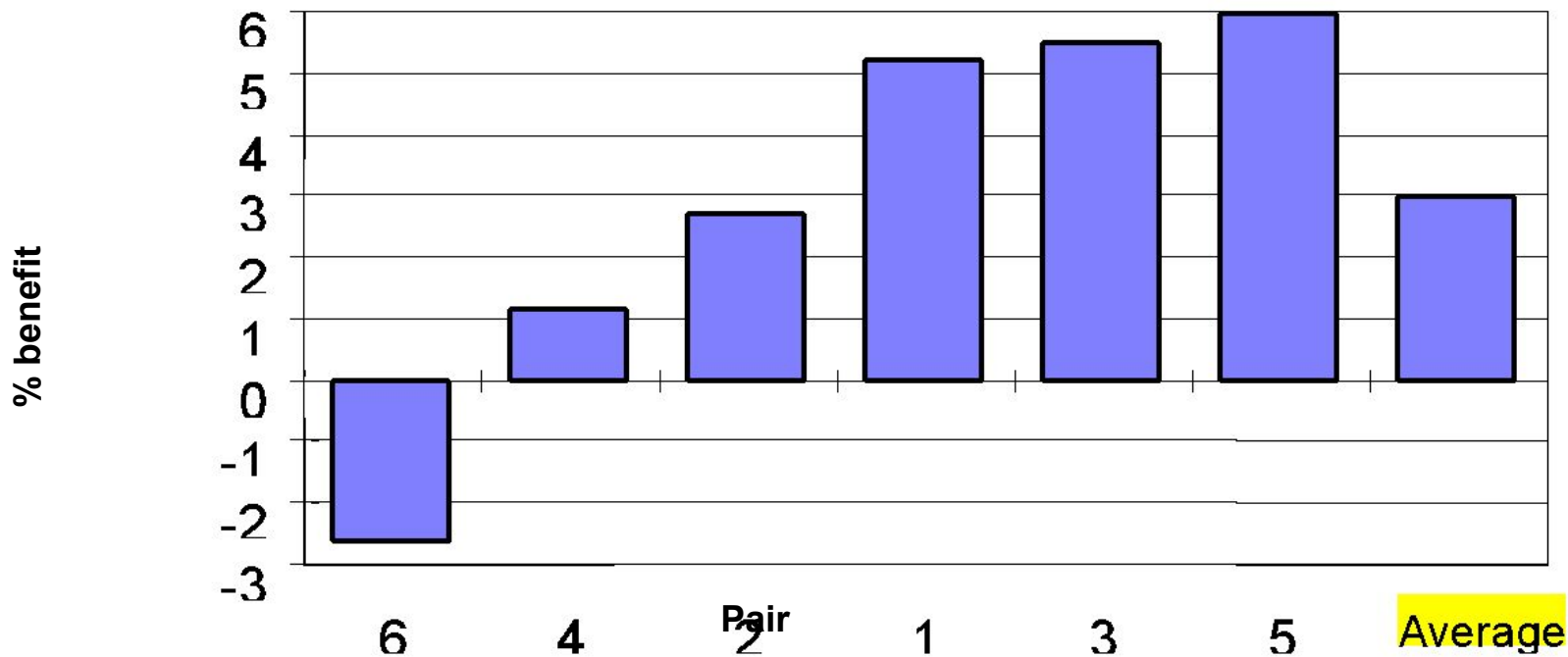


Пара	Группа	Тип	Дятельность	Водитель
1	A	Scania 94H	местные фермы	разные
1	B	Scania P94H	местные фермы	разные
2	A	Scania 124	длинное плечо	разные
2	B	Scania 124	длинное плечо	разные
3	A	Mercedes 1827	местные фермы	разные
3	B	Mercedes 1827	местные фермы	разные
4	A	Scania 124	длинное плечо	разные
4	B	Scania 124	длинное плечо	разные
5	A	Mercedes 1827	местные фермы	разные
5	B	Mercedes 1827	местные фермы	разные
6	A	Scania P93M	местные фермы	разные
6	B	Scania P93M	местные фермы	разные





Gregory – результаты испытаний



Rimula
Spirax
Retinax





Schulze GmbH & Co. KG



Результат: экономия от 2.0 % до
7.0%

Средний результат 4.3%.



Rimula
Spirax
Retinax





Schulze- метод испытаний



- 10 грузовиков включая четыре пары Volvo FH 12 и одна пара Mercedes 1827 были испытаны с использованием различных комплексов смазочных материалов. Все машины использовались в обычных условиях эксплуатации.
- Одна машина в каждой паре (Группа А) была переведена на комплекс энергосберегающих масел Shell Rimula Ultra 5w-30, Shell Spirax ASX and Spirax GSX, другая машина в паре (Группа В) использовала стандартный минеральный комплекс масел.
- Данные о полном расходе топлива и пробеге за каждую неделю, использовавшиеся для анализа предоставлялись из оборудования VeMis установленное на грузовиках. Данные за 15 недель были использованы в качестве исходных, для сравнения с 10-ти недельными результатами теста. По причине неполадок в измерителе расхода данные по Мерседес Бенц не использовались.

Rimula
Spirax
Retinax





Schulze – испытуемый парк



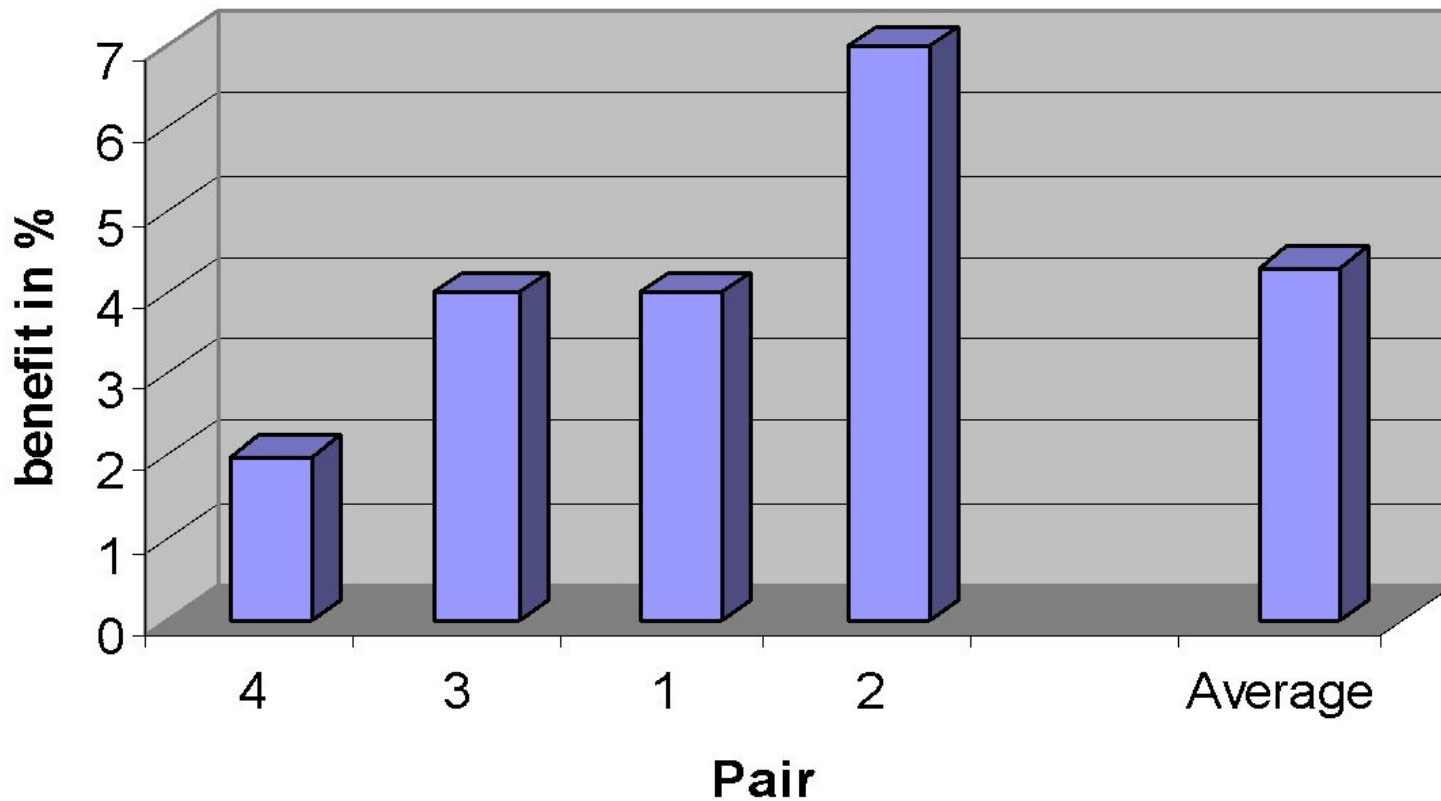
Группа	Машина	Модель	Моторное масло во время теста
А	1	Volvo FH 12	Rimula Ultra 5W-30
	2	Volvo FH 12	Rimula Ultra 5W-30
	3	Volvo FH 12	Rimula Ultra 5W-30
	4	Volvo FH 12	Rimula Ultra 5W-30
В	1	Volvo FH 12	Mineral Engine Oil
	2	Volvo FH 12	Mineral Engine Oil
	3	Volvo FH 12	Mineral Engine Oil
	4	Volvo FH 12	Mineral Engine Oil

Rimula
Spirax
Retinax





Schulze- Результаты испытаний



Rimula
Spirax
Retinax





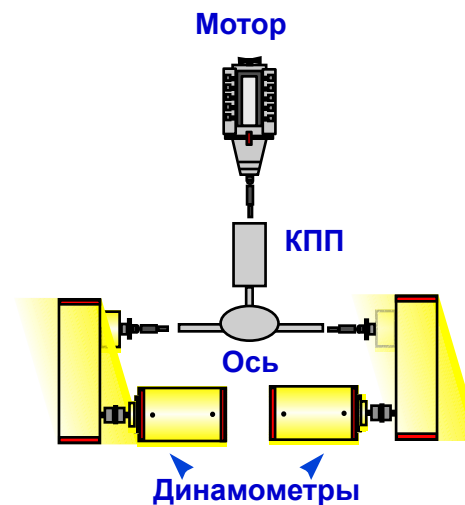
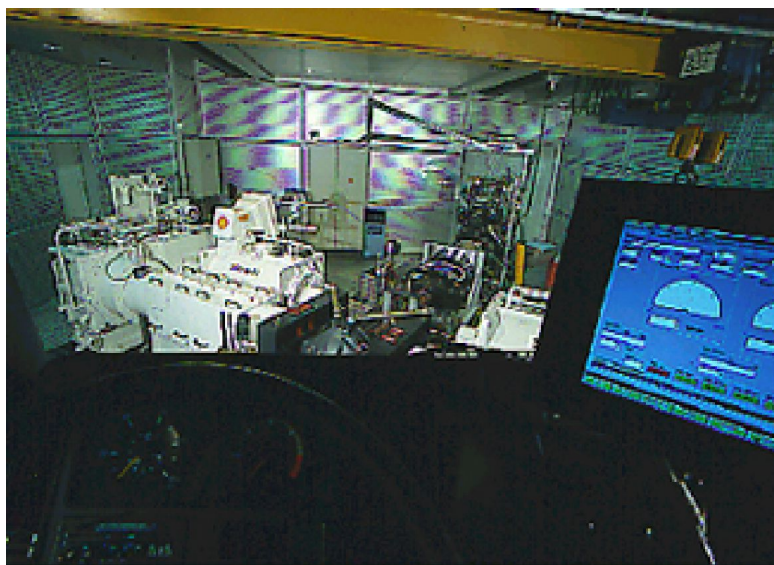
Лаборатория Драйвлайн (PAE Driveline Rig)

Rimula
Spirax
Retinax





Shell – Эксперт в подборе масел



Для этой цели –Шелл инвестировал средства в уникальное техническое оборудование включая SHELL DRIVELINE RIG для того чтобы разрабатывать и тестировать наши продукты при их совместной работе. Этот факт признан ведущими производителями моторов , такими как Mercedes Benz, как значимый шаг вперед в развитии комплексных решений в подборе смазочных материалов.

Rimula
Spirax
Retinax





Лидерство технологии



Шелл провел интенсивные испытания смазочных материалов уменьшающих расход топлива, уделяя особое внимание комплексу энергосберегающих.

Недавние результаты и методы испытаний служат еще одним доказательством уже аккумулированных знаний.

Эти данные поделены на две группы

- 1998 Испытания Mercedes
- PAE испытания Volvo

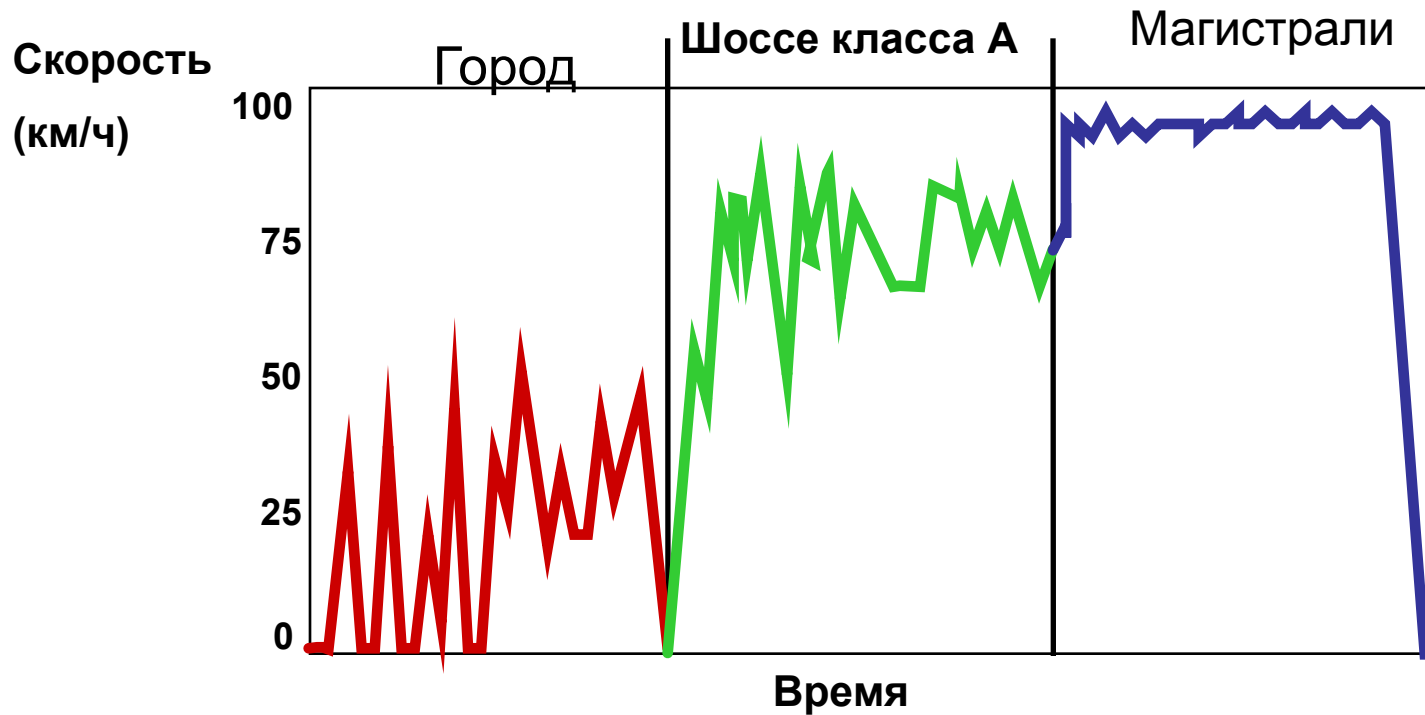




РАЕ испытания: Январь 1998



Рабочий цикл испытанный на беговом барабане в лаборатории



Машина использованная в тесте: *Euro 1 Mercedes Actros 1840* и *Euro 2 Mercedes MB 1834*





Полученные результаты тестов



Определения

- **Магистрالی:** Максимальная скорость 90 км/ч, стиль вождения ровный, на высоких передачах.
- **Шоссе класса А:** Различные скорости, переключения коробки передач, как например, при разворотах, дорожных пробках, езде по холмистой местности и торможении.
- **Городской режим:** Низкие скорости, постоянно переключаемые. Более частый холодный старт.

Холодный и Теплый относятся к началу теста от абсолютно холодных условий до предварительного подогрева до теплых рабочих температур до начала теста





Магистральный цикл



Магистраль	Преимущество холод	Преимущество Тепло
MB Actros 1840	4.3%	3.9%
MB 1834	4.7%	3.3%

Снижение расхода топлива : 3.3% - 3.9%





Дорожный цикл



Шоссе класса А	Экономия холодный	Экономия теплый
МВ Actros 1840	5.7%	4.3%
МВ 1834	6.5%	4.5%

4.3% - 4.5% сокращение расхода топлива





Городской цикл



Городской цикл	Выгода экономии холодный(20С)	Выгода экономии теплый
MB Actros 1840	12.9%	7.0%
MB 1834	14.1%	7.2%

7% - 7.2% сокращение расхода топлива





Испытания Вольво



- Грузовик Volvo FH12 был специально куплен, все узлы локомотива, двигатель, коробка передач, мост сняты и переставлены на Driveline Rig.
- Широкий спектр масел Шелл и конкурентов были протестированы. Их работа сравнивалась с набором смазочных материалов соответствующих стандарту по топливо сберегающим свойствам.





Испытания Вольво



Определения

- Магистральный цикл: Стиль вождения ровный, передачи высокие
- Смешанный цикл: Смена периодов вождения на высоких передачах, низкие передачи, смена скорости, ассоциирующиеся с дорожными пробками, торможением.
- Полный цикл: Комбинированные результаты магистрального и смешанного цикла.

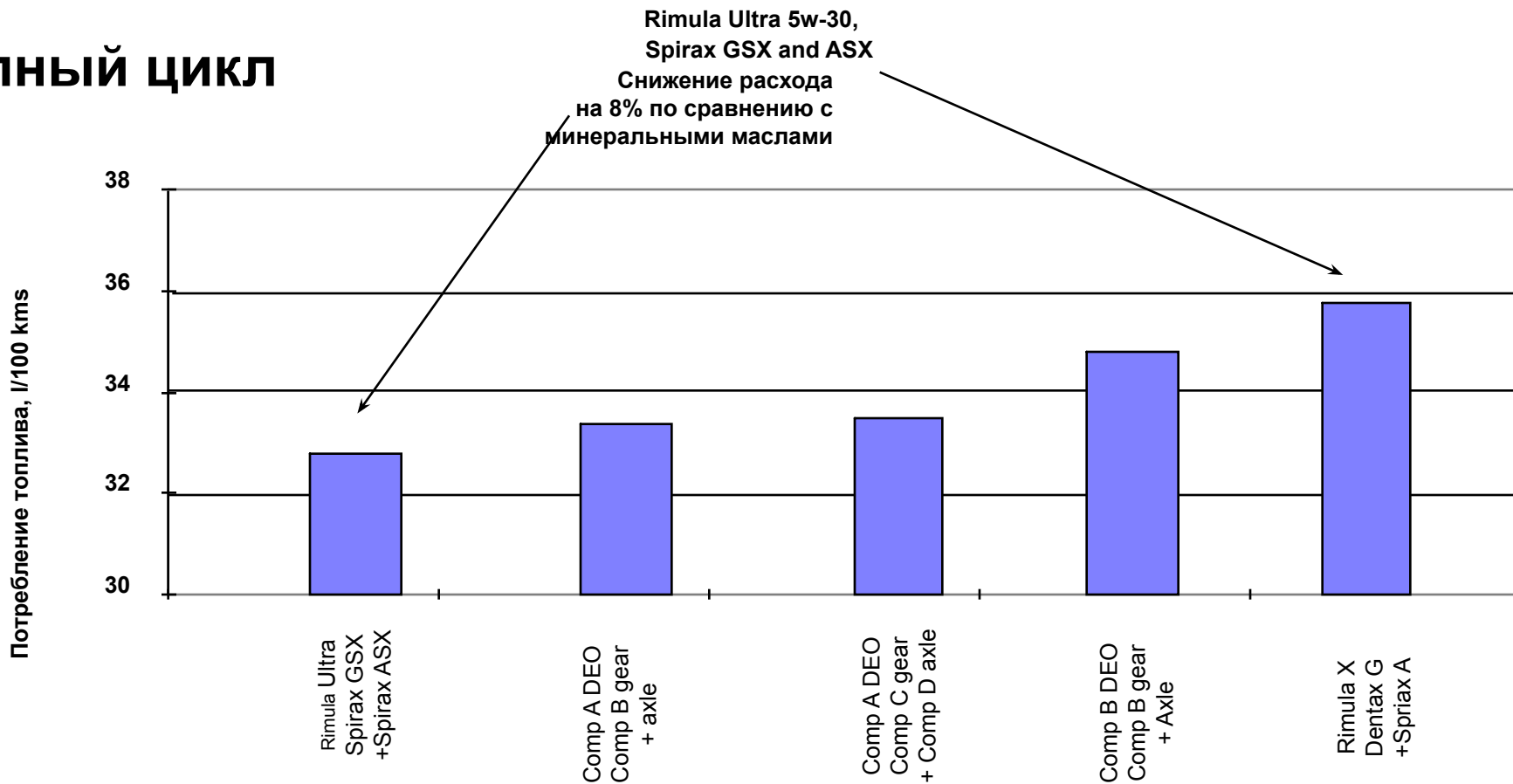




Результаты испытаний топливо сберегающего пакета Шелл



Полный цикл



Rimula
Spirax
Retinax

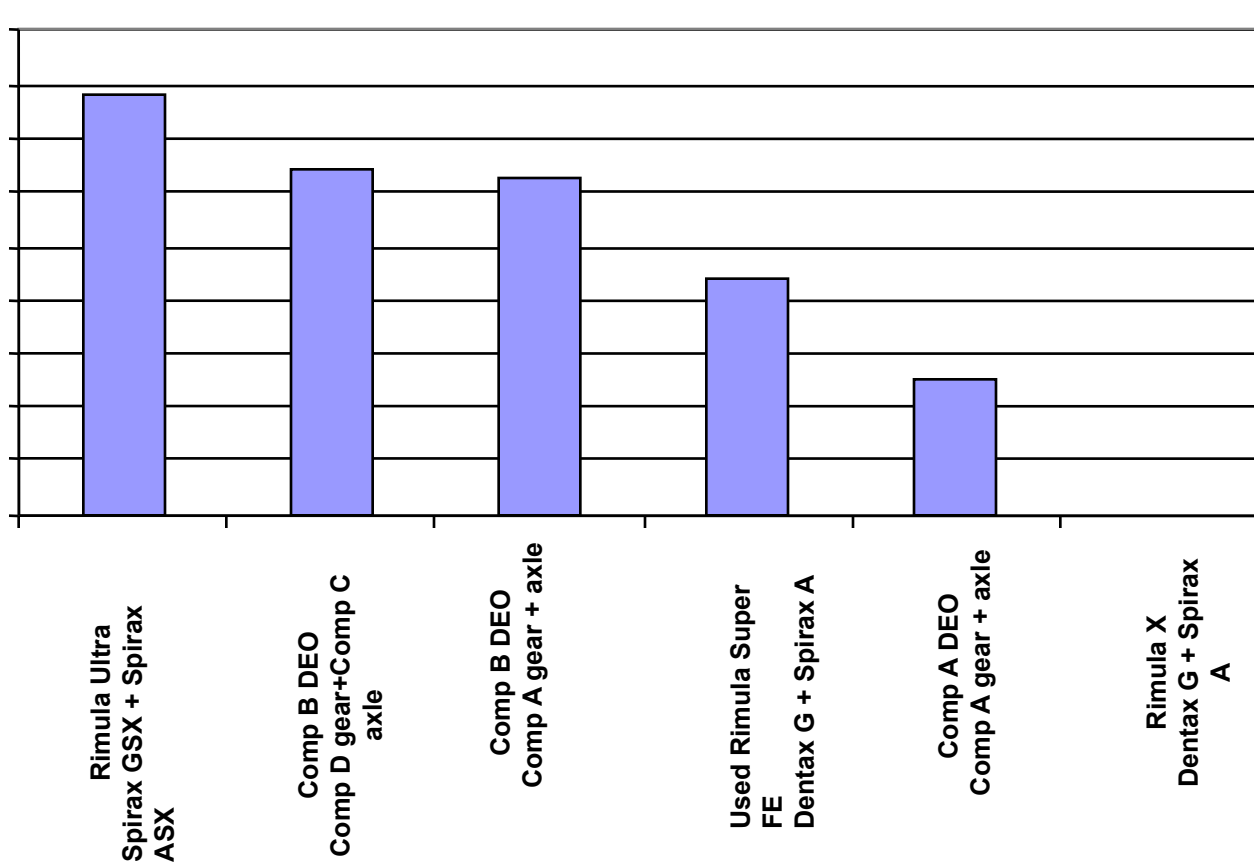




Результаты испытаний топливо сберегающего пакета Шелл



% Экономия топлива в
Сравнении с минеральным
Пакетом



До 8% экономии топлива – таков результат работы топливо сберегающего комплекса Шелл, который превосходит многие конкурентные топливо сберегающие масла. Базовый пакет : Rimula X+Dentax G+Spirax
Лабораторный тест: Volvo, Смешанный цикл

Rimula
Spirax
Retinax

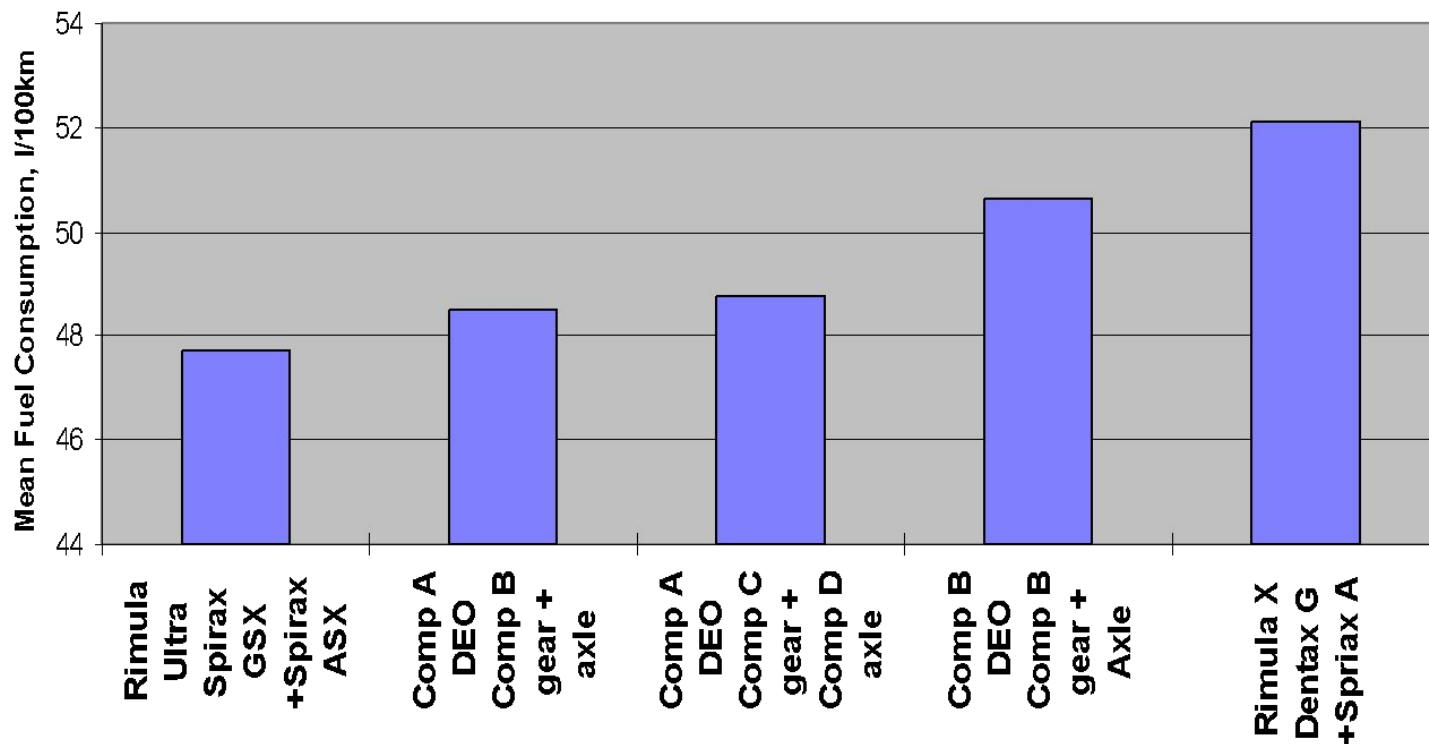




Результаты испытаний топливо сберегающего пакета Шелл



Магистральный цикл



Rimula
Spirax
Retinax





ПРОДУКТЫ

**Комплекс топливо сберегающих смазочных
материалов**

**Rimula
Spirax
Retinax**





Комплекс топливо сберегающих смазочных материалов Шелл



- Комбинация полностью синтетических материалов Шелл обеспечивает доказанное испытаниями снижение потребления топлива.
- Наилучшая защита при увеличенных межсервисных интервалах
- Разработан для всех узлов и агрегатов
- Эти синтетические масла имеют увеличенный срок службы и экологические преимущества.

Преимущество	Rimula Ultra 5W-30	Spirax GSX & ASX Gear oils	Retinax LX2 Grease
Экономия топлива	✓	✓	
Увеличенный срок службы	✓	✓	✓
Экологические преимущества	✓	✓	✓

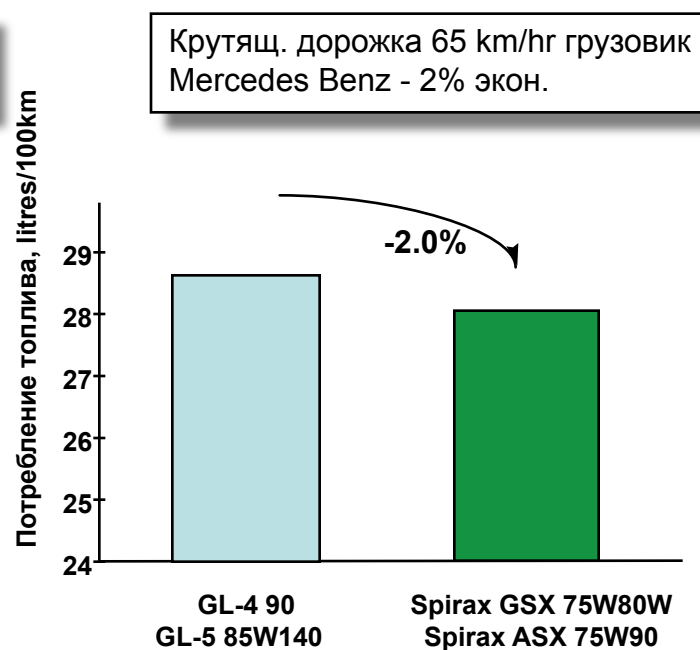
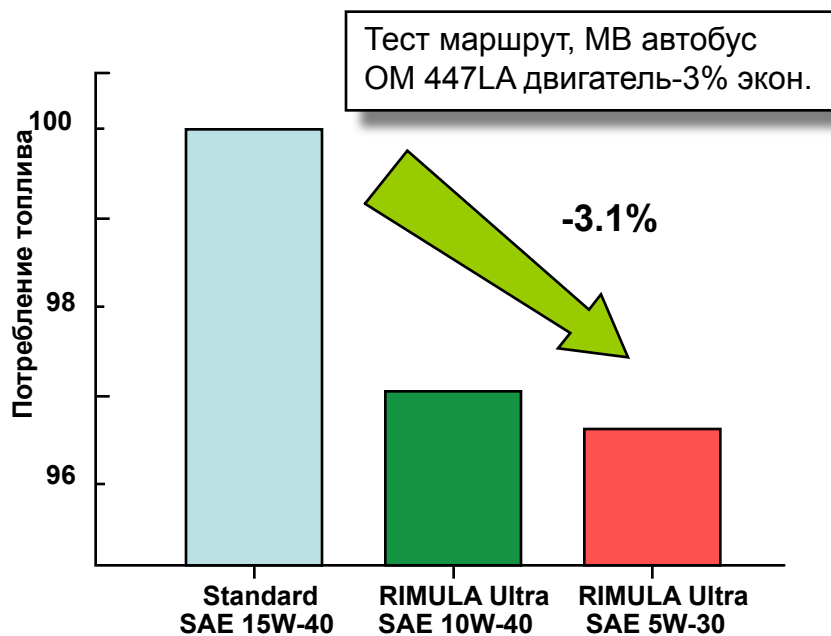




Экономия топлива



Индивидуальные продукты были разработаны и испытаны на тестовых маршрутах и «крутящейся дорожке»



Rimula
Spirax
Retinax





Rimula Ultra 5W-30



- Разработано для обеспечения снижения расхода топлива, обеспечивая тем самым фактическое снижение затрат.
- Безкомпромиссная устойчивость и долгий срок службы масла
- Самый большой межсервисный интервал для европейских двигателей
- Обеспечивает наилучшую защиту грузовику
- Первое масло 5W-30 для большегрузных машин на рынке.
- Первое масло 5W-30 для большегрузных машин признанное и допущенное в качестве заводской заливки Mercedes-Benz



Rimula
Spirax
Retinax





Spirax GSX and ASX



- Уникальная формула для обеспечения экономии топлива.
- Увеличенный срок службы, доказанный миллионами километров полевых испытаний в грузовиках MB, Man, Volvo & Iveco
- Синтетическая формула, обеспечивающая долгий срок службы и увеличенный интервал между.
- Улучшенные экологические свойства, низкое содержание хлора
- Неотъемлемая часть предложения топлива сберегающих масел Shell, наряду с Rimula Ultra.



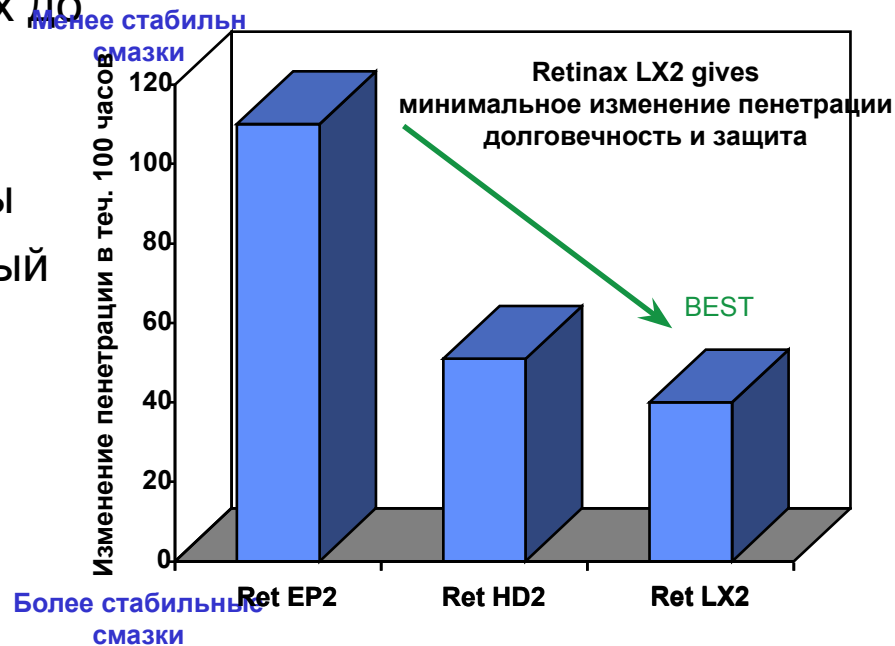


Retinax LX2



Retinax LX-2 – высококачественная смазка на литиевой основе, продлевает срок службы

- Работает при температурах до 150⁰с
- Отличная устойчивость
- Увеличенный срок службы
- Увеличивает межсервисный интервал



Rimula
Spirax
Retinax





Экономия топлива



Спасибо за внимание

Rimula
Spirax
Retinax

