

Среда разработки приложений



Квант

ЛЮКС
СОФТ

ИТ ООО «ЛюксСофт»
220125. г.Минск, пр. Независимости, 185, 5-ый подъезд
Тел./факс: (+375 17) 237-65-69, 211-86-78, 237-04-76,
E-mail: luxsoft@mail.ru, www.luxsoft.by

СФЕРА ВНЕДРЕНИЙ

- Автоматизация производства
- Автоматизация поликлиник
- Автоматизация санаторно-курортных объектов
- Автоматизация офиса
- Автоматизация торговли, LS TRADE
- Ресторанного ресторанов, LS FOOD
- Автоматизация аптечного бизнеса, LS FHARM



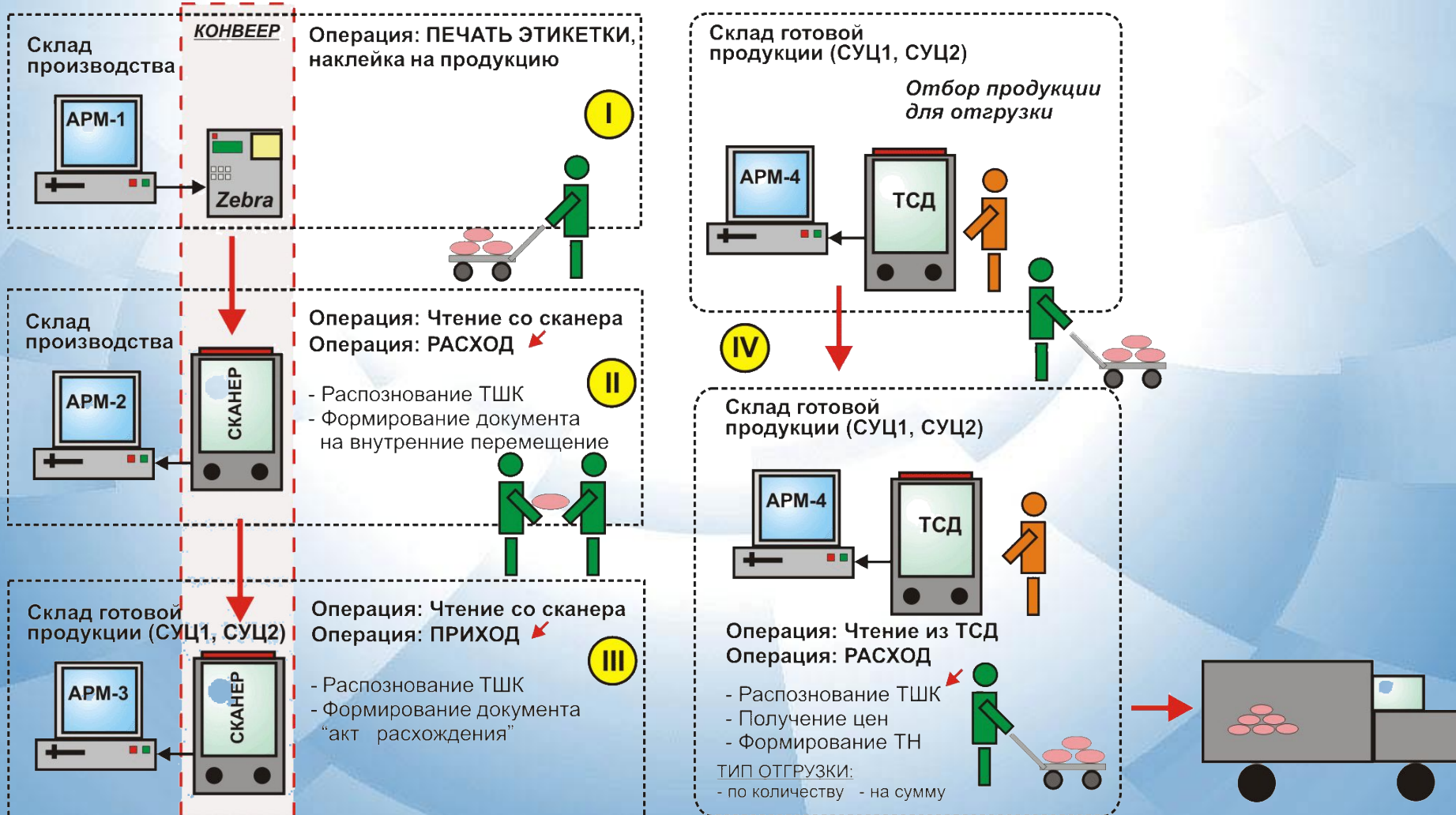
ВНЕДРЁННЫЕ РЕШЕНИЯ

Автоматизация производства

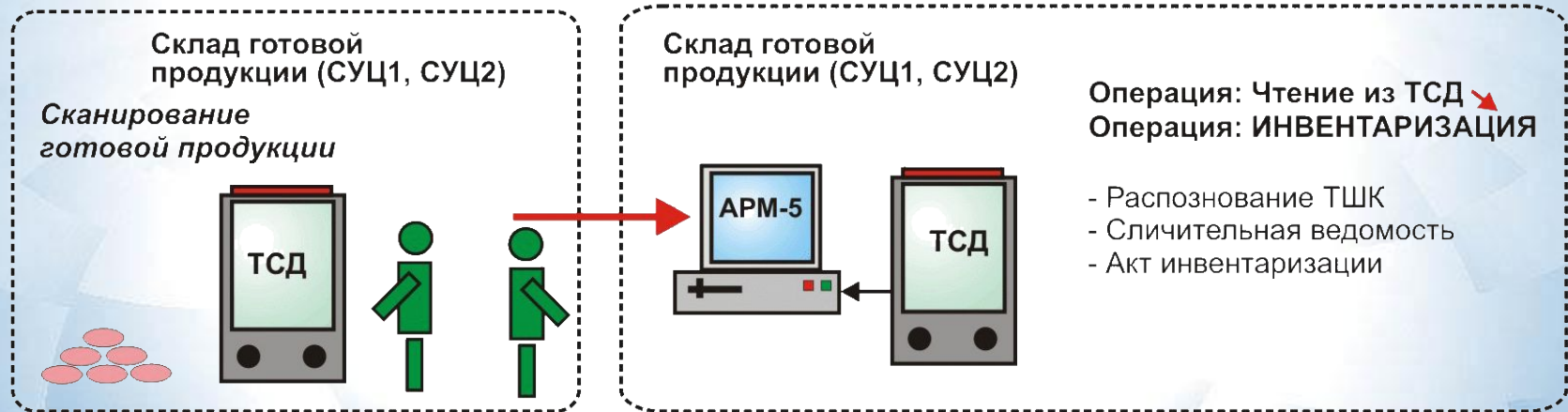
- ОАО «Моготекс», г. Могилев
- ОАО «Интеграл», г. Минск
- «Белкоопсоюз», г. Минск
- ОАО «Белфа», г. Жлобин
- УЖРЭП Октябрьского района, г.Гродно
- Санатории «Белая Русь», «Приозерный»



Учёт движения готовой продукции на складе с помощью штрих-кода



Инвентаризация готовой продукции при помощи штрихового кодирования



Используемое промышленное оборудование



Радиочастотный
Лазерный сканер

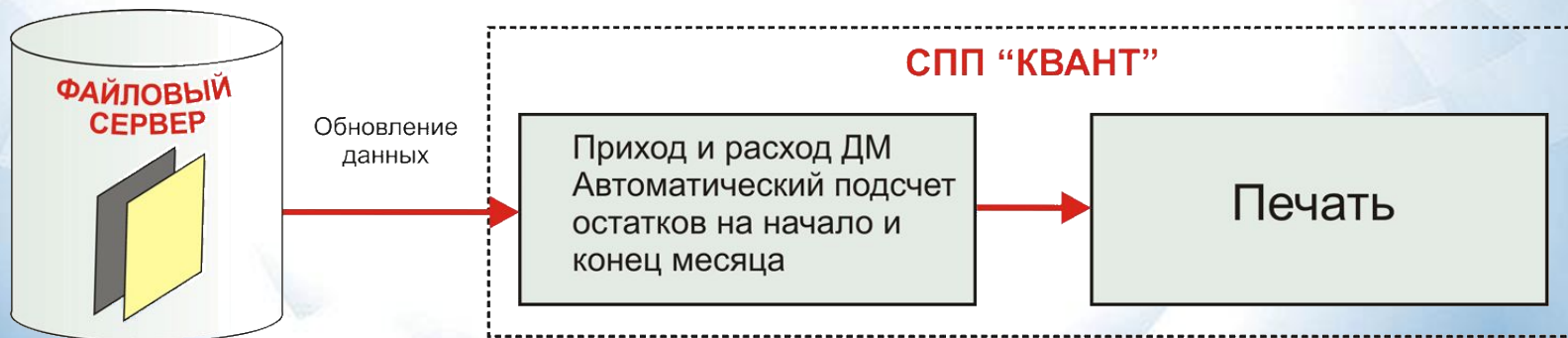


Терминал сбора
данных

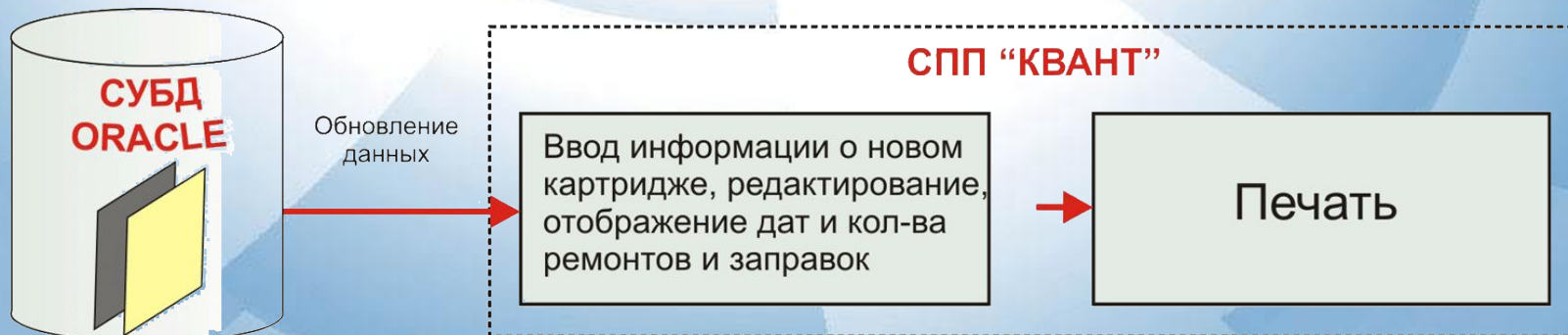


Принтеры
штрих-кода

1. Формирование и просмотр сводки склада готовой продукции СГИ;
2. Статистика измерений;
3. Движение отходов драгметаллов в изоляторе несоответствующей продукции;



4. Учёт заправки и ремонта картриджей

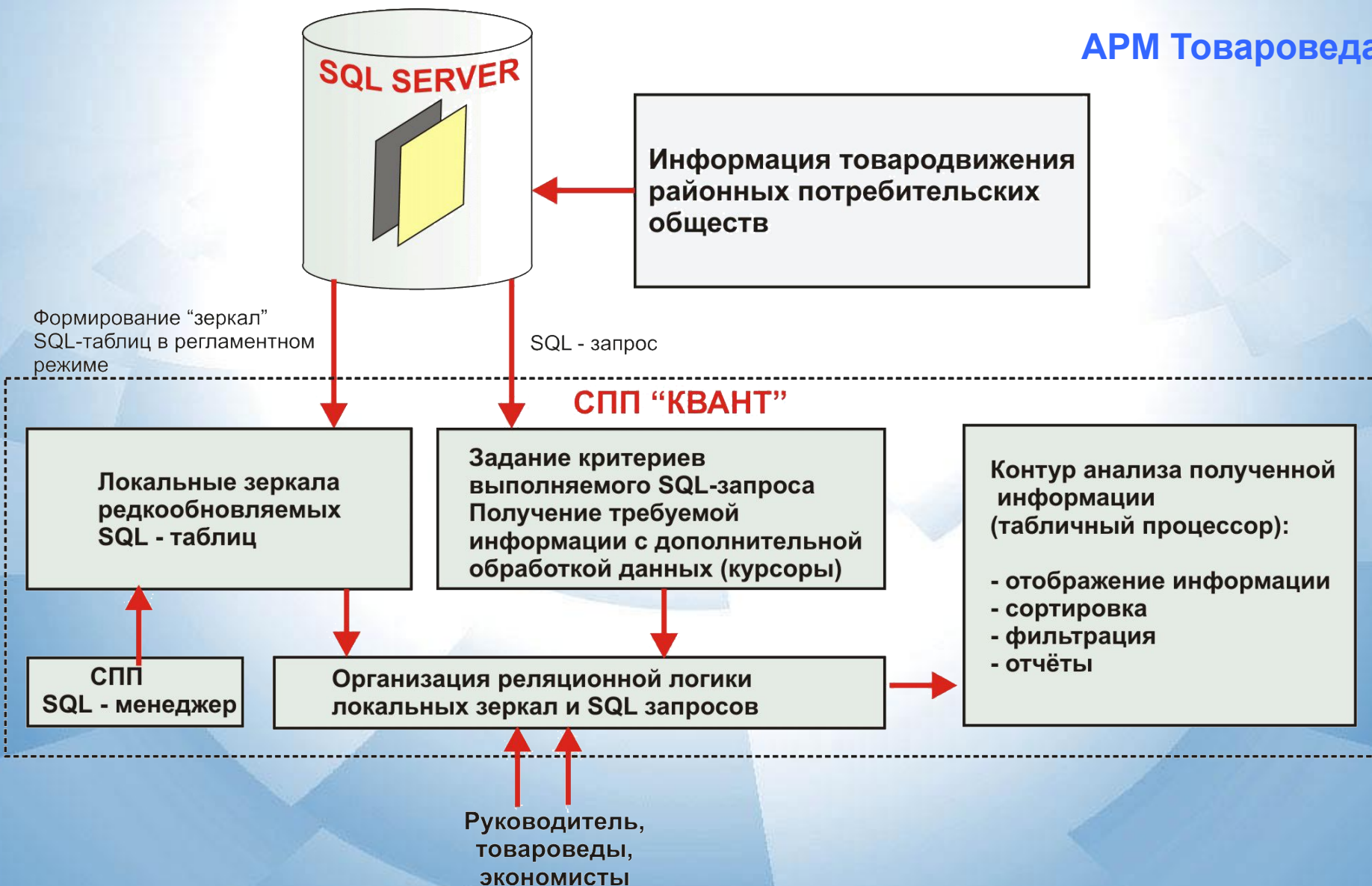


5. Справочник задач ОАСУО

Ведение справочников использования задач в отделе АСУ

Состав решаемых задач:

- Справочник классов задач (например: бюро финансов, отдел кадров и т.п.)
- Справочник ОС
- Справочник подсистем (использующее бюро)
- Справочник таблиц (используемые таблицы в задаче)
- Справочник типов(источников) данных (например: локальная таблица, сервер)
- Справочник сопровождающих задачу (ответственные лица за поддержку и сопровождение)
- Справочник бюро разработчиков



Использование СПП «Квант» на предприятии ОАО «Белфа» позволяет вести учет, статистику и анализ, принятие верных решений

- Полная информация по задаче
- Полная информация по сетевой таблице
- Полное описание компьютера (с его месторасположением)
- Список движения работников и вызовов по задачам
- Прочие справки

УЖРЭП Октябрьского района г.Гродно

Система формирования аналитических отчетов и проводок



- **Подключение к базе данных Oracle и прием данных**
- **Обработка полученных данных**
- **Формирование бухгалтерских проводок и отчетных ведомостей**

Санаторий «БЕЛАЯ РУСЬ»

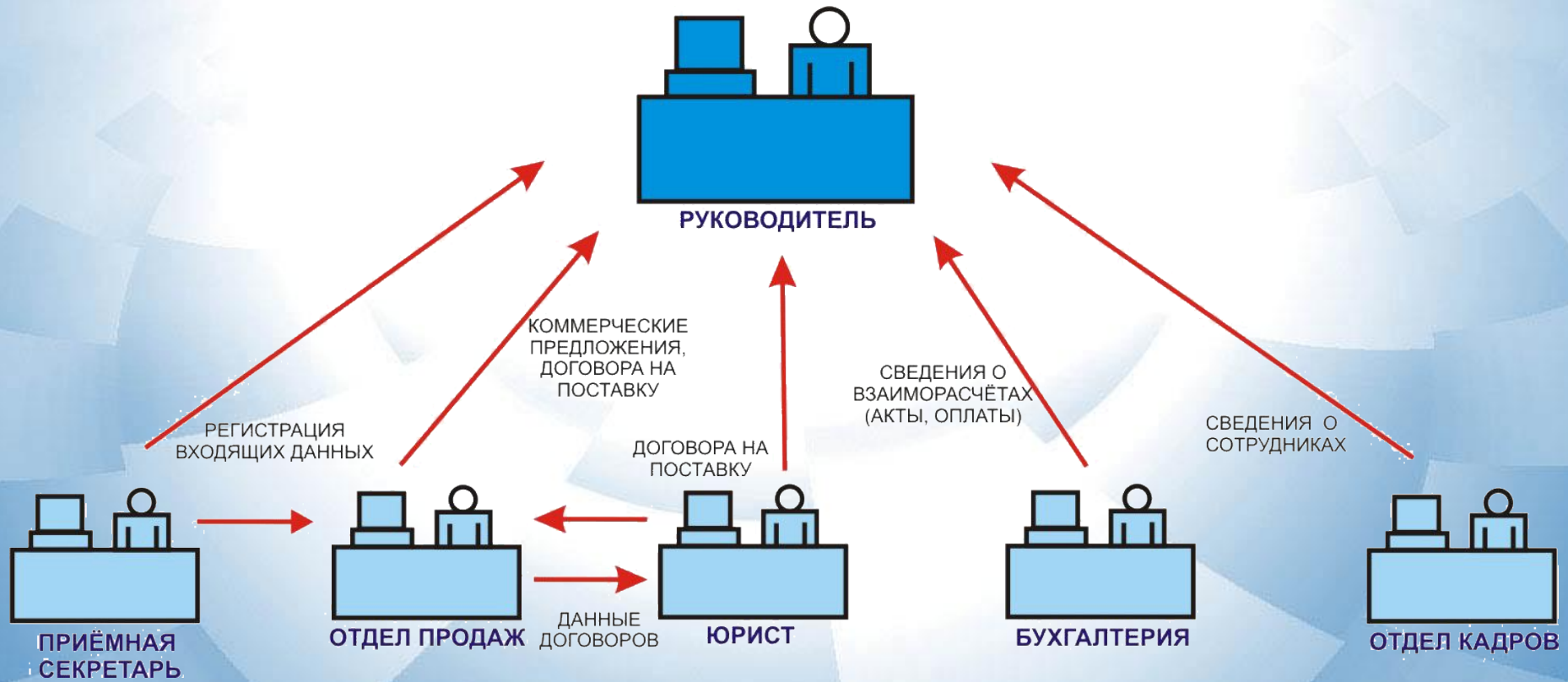
Автоматизация функционирования
регистратуры и распределения
медпроцедур.



Преимущество использования:

- Удобные механизмы отбора данных
 - о постояльцах,
 - историях болезней,
 - приемах
- Удобные механизмы формирования отчётов с экспортом в MS Word, MS Excel.

АВТОМАТИЗАЦИЯ ОФИСА



ЛЮКС СОФТ

ИТ ООО «ЛюксСофт»
220125. г. Минск, пр. Независимости, 185, 5-ый подъезд
Тел./факс: (+375 17) 237-65-69, 211-86-78, 237-04-76,
E-mail: luxsoft@mail.ru, www.luxsoft.by