

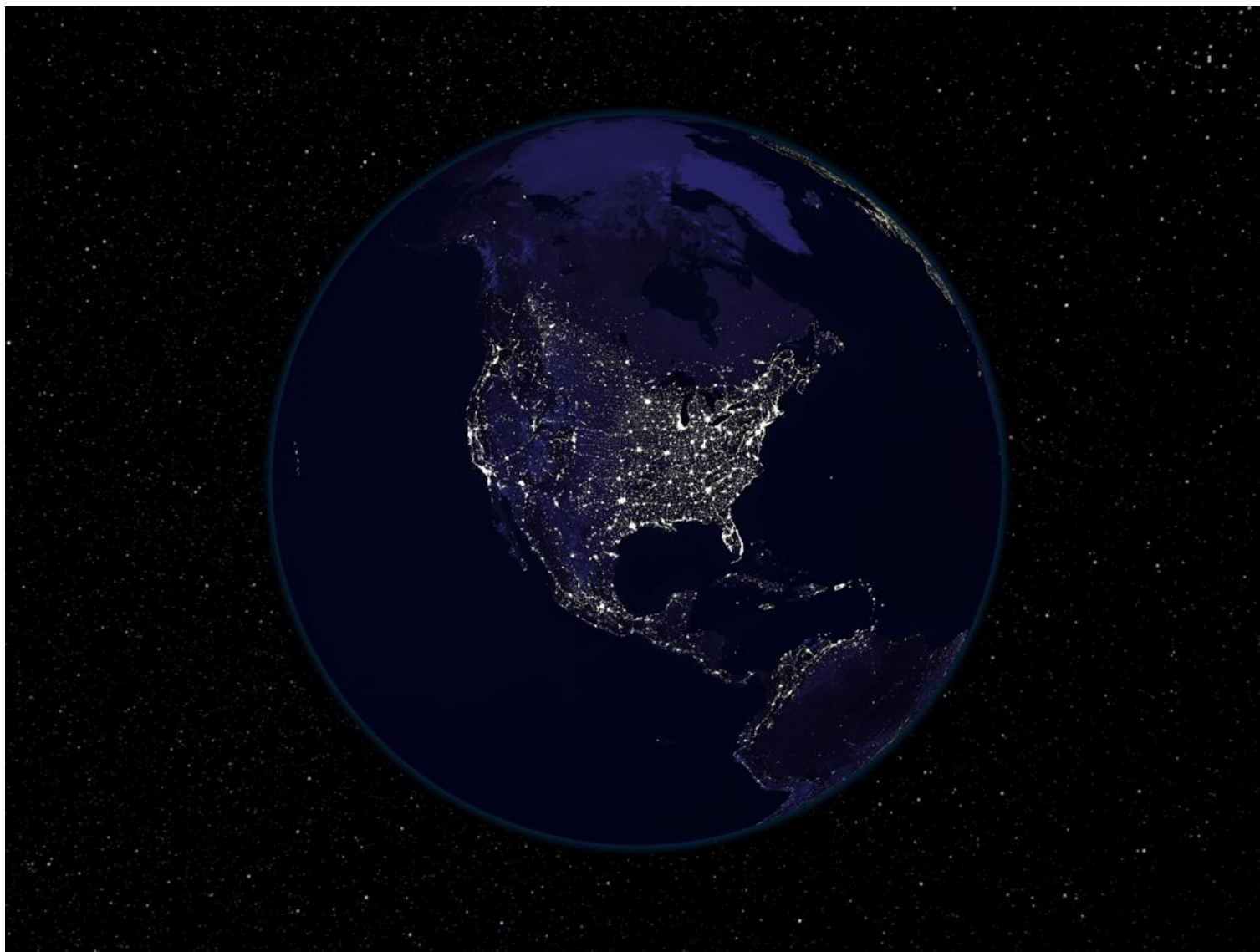
Страны – лидеры по площади и населению: США



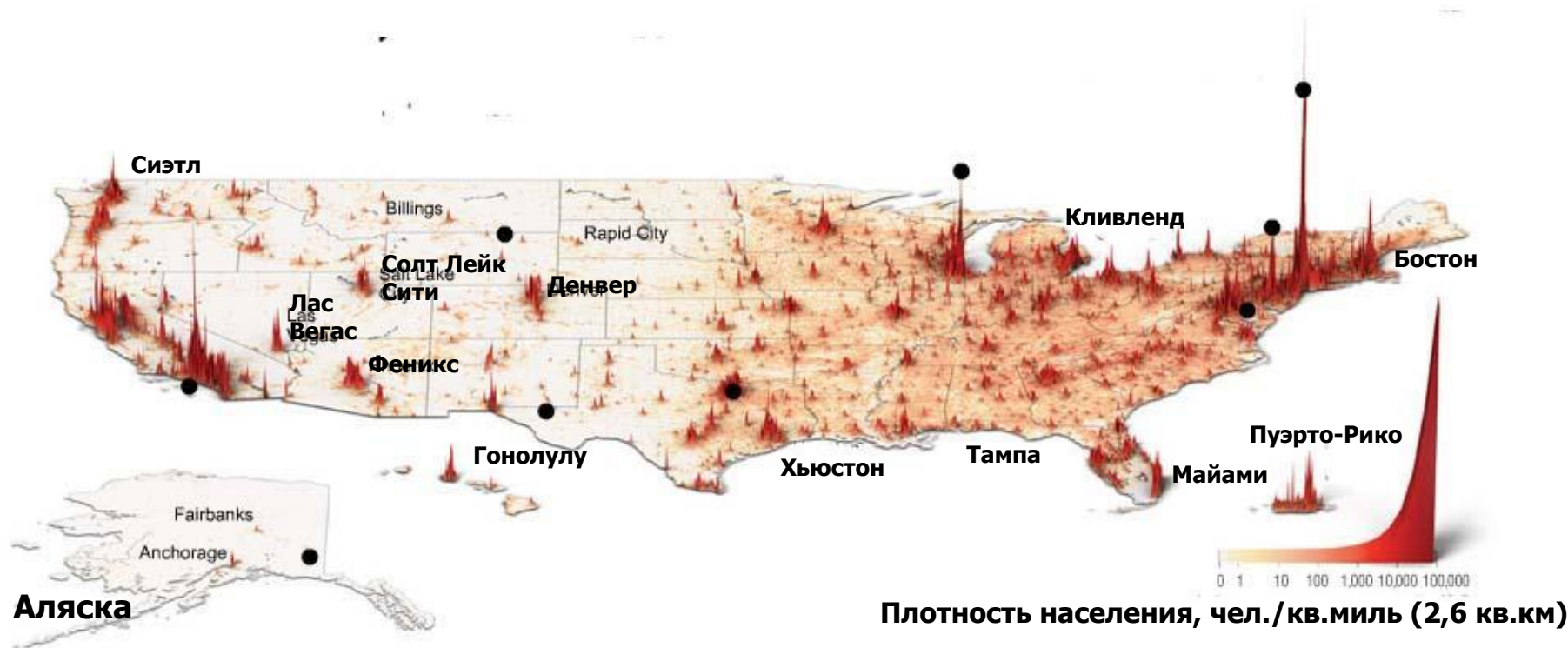
1. **Ночной вид Северной Америки**
2. **Плотность населения США**
3. **Континентальная территория США**
4. **Нью-Йорк**
5. **Лос-Анджелес**

КРАТКОЕ ТЕМАТИЧЕСКОЕ ОПИСАНИЕ

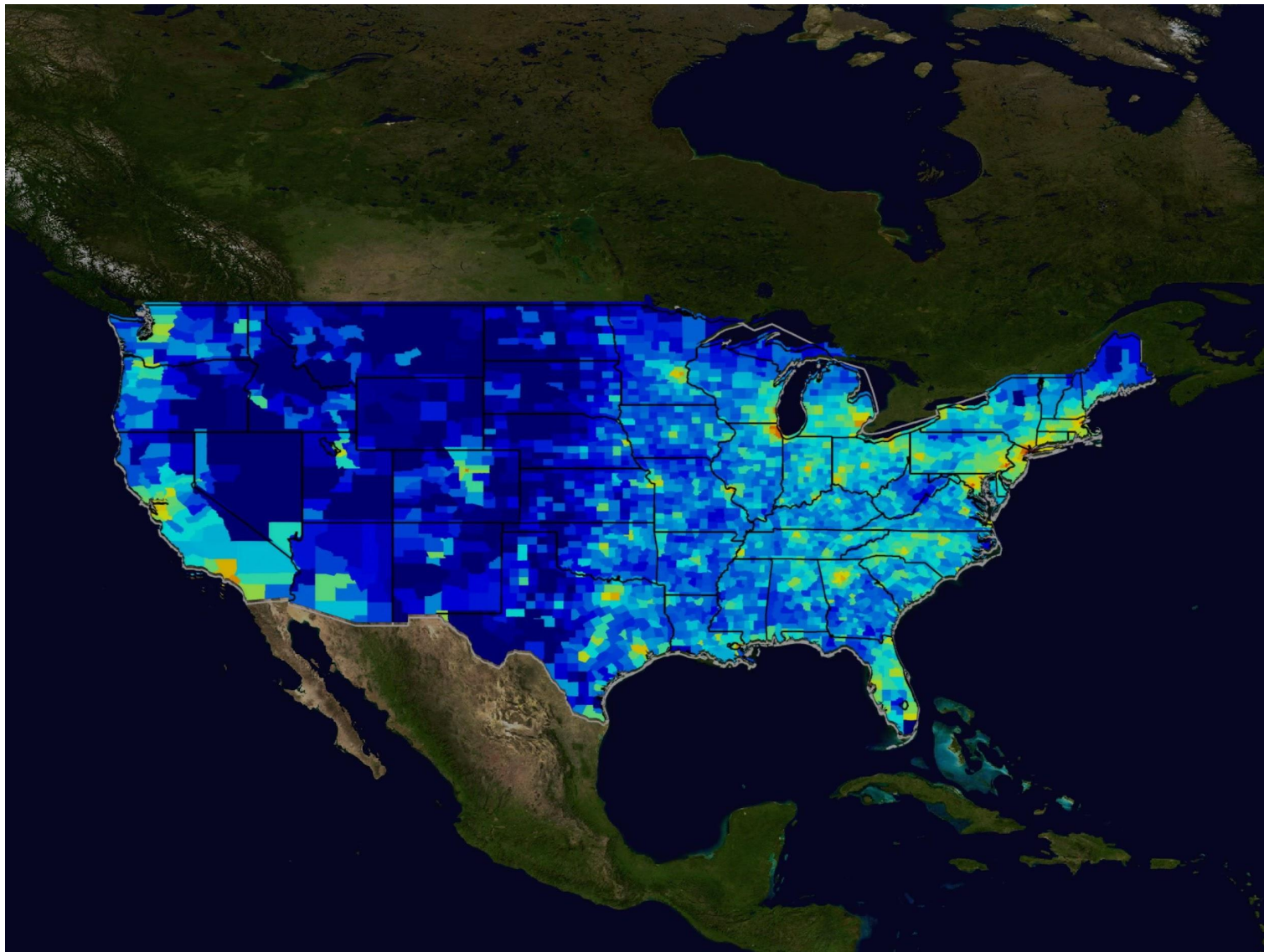
1. Ночной вид Северной Америки



2. Плотность населения США



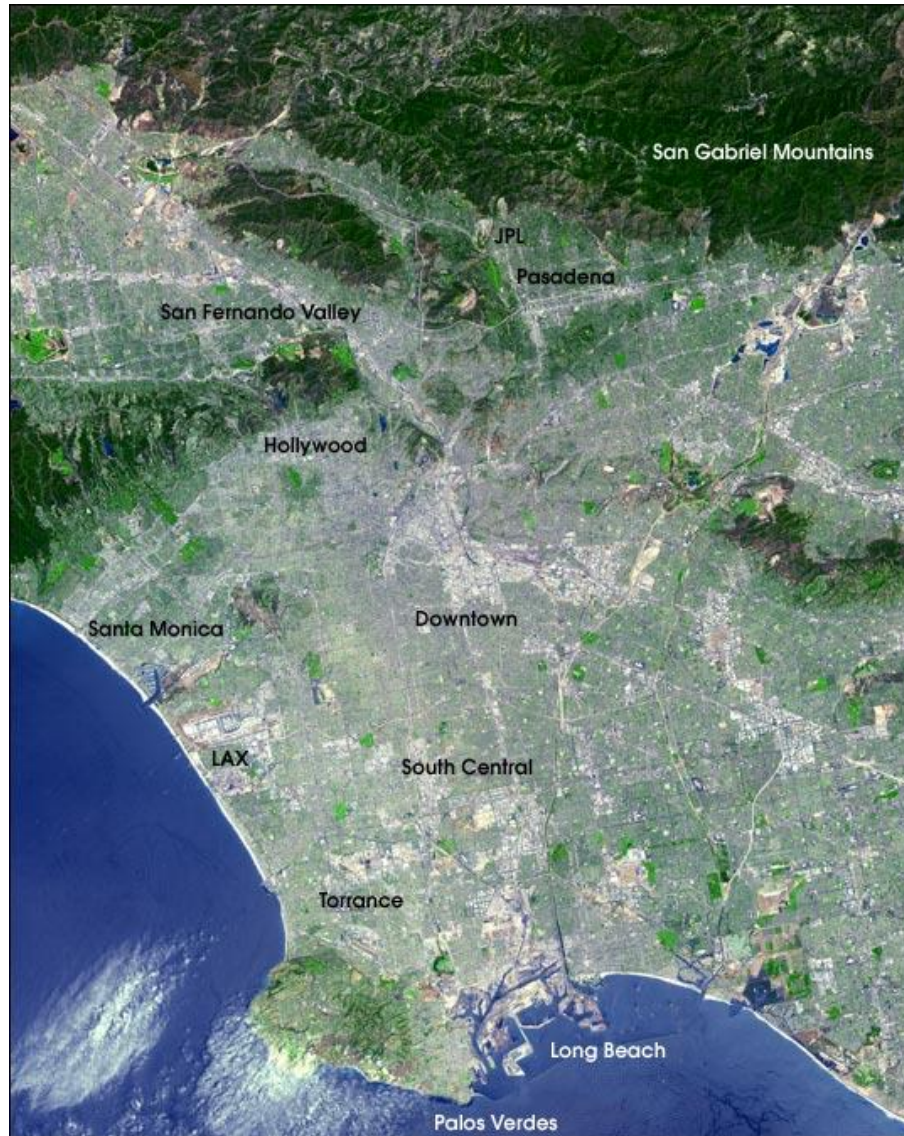
3. Континентальная территория США



4. Нью-Йорк



5. Лос-Анджелес (США)



1. Ночной вид Северной Америки

Технологические параметры изображения

- ❖ **Дополнительное описание:** Согласно данным, распространенным пресс-службой Бюро по переписи населения США, численность населения страны составляет 300 млн человек. Население США увеличивается как за счёт рождаемости, так и путём миграции. Ежегодно в страну приезжают более 1,5 млн человек. Плотность населения в США сейчас составляет 87 человек на квадратную милю, что намного меньше, чем в странах ЕС (300 человек) или в Японии (почти 900 человек).
- ❖ **Источник:**
http://visibleearth.nasa.gov/view_rec.php?id=1927http://visibleearth.nasa.gov/view_rec.php?id=1927, <http://www.iki.rssi.ru>

2. Плотность населения США

Технологические параметры изображения

- ❖ Космический аппарат: Ландсат (Landsat)
- ❖ Пространственное разрешение (исходное): 28,5 м
- ❖ Географический центр изображения: 42° 24' с.ш., 58° 49' в.д.
- ❖ Спектральные каналы: 1, 4, 7
- ❖ Прибор: ETM+
- ❖ Дата: 11 июня 2000 года
- ❖ **Дополнительное описание:** По численности населения США занимает третье место в мире (после Китая и Индии) – 284 500 тыс. чел, (2001). Средняя плотность населения составляет 29,5 чел. на 1 кв.км. 80 % населения США живут в метрополиях. Показаны 5 главных центров страны.
- ❖ **Источник:**
http://www.time.com/time/covers/20061030/where_we_live/http://www.time.com/time/covers/20061030/where_we_live/, <http://www.iki.rssi.ru>

3. Континентальная территория США

Технологические параметры изображения

- ❖ Дата: 2001 года
- ❖ **Дополнительное описание:** Изображение синтезировано в псевдоцветах. Это изображение показывает распределение населения континентальной части США по результатам переписи 2001 года. Районы с более высокой плотностью населения даны светлыми тонами, с низкой – тёмными.
- ❖ **Источник:**
http://visibleearth.nasa.gov/view_rec.php?id=12652http://visibleearth.nasa.gov/view_rec.php?id=12652, <http://www.iki.rssi.ru>

4. Нью-Йорк

Технологические параметры изображения

- ❖ Космический аппарат: Ландсат (Landsat), Терра (Terra), Иконос (Ikonos)
- ❖ Географический центр изображения: 42° 24' с.ш., 58° 49' в.д.
- ❖ Прибор: ETM+, MODIS, IKONOS
- ❖ Дата: 2 октября 1999 года, 6 марта 2000 года, 30 июня 2000 года, мозаика изображений
- ❖ Дополнительное описание: Вид Нью-Йорка был получен в ходе реализации программы НАСА по получению изображений американских городов.
- ❖ Источник:
http://visibleearth.nasa.gov/view_rec.php?id=11024http://visibleearth.nasa.gov/view_rec.php?id=11024, <http://www.iki.rssi.ru>

5. Лос-Анджелес (США)

Технологические параметры изображения

- ❖ Космический аппарат: Терра (Terra)
- ❖ Прибор: ASTER
- ❖ Дата: 23 июля 2001 года
- ❖ **Дополнительное описание:** Изображение синтезировано в естественных цветах. Основанный испанцами в 1781 году, Лос-Анджелес – этнически разнообразный мегаполис, расположенный в субтропической зоне. Город и его пригороды считаются западным центром США и являются второй по величине городской территорией страны. Основа экономики региона – торговля, аэрокосмические исследования, сельское хозяйство, туризм и киноиндустрия.
- ❖ **Источник:**
http://visibleearth.nasa.gov/view_rec.php?id=2075http://visibleearth.nasa.gov/view_rec.php?id=2075, <http://www.iki.rssi.ru>

Краткое тематическое описание

Содержание цифрового образовательного ресурса знакомит с особенностями расселения на территории США, которые занимают четвертое место в мире по площади и третье по численности населения.

В ресурсе представлены: изображение, сделанное ночью, картографические изображения плотности населения и примеры территорий с максимальной плотностью населения – Нью-Йорк и Лос-Анджелес.

