

**Присвоение, подтверждение или снятие  
квалификационных категорий специалистов, работающих  
в системе здравоохранения Российской Федерации**

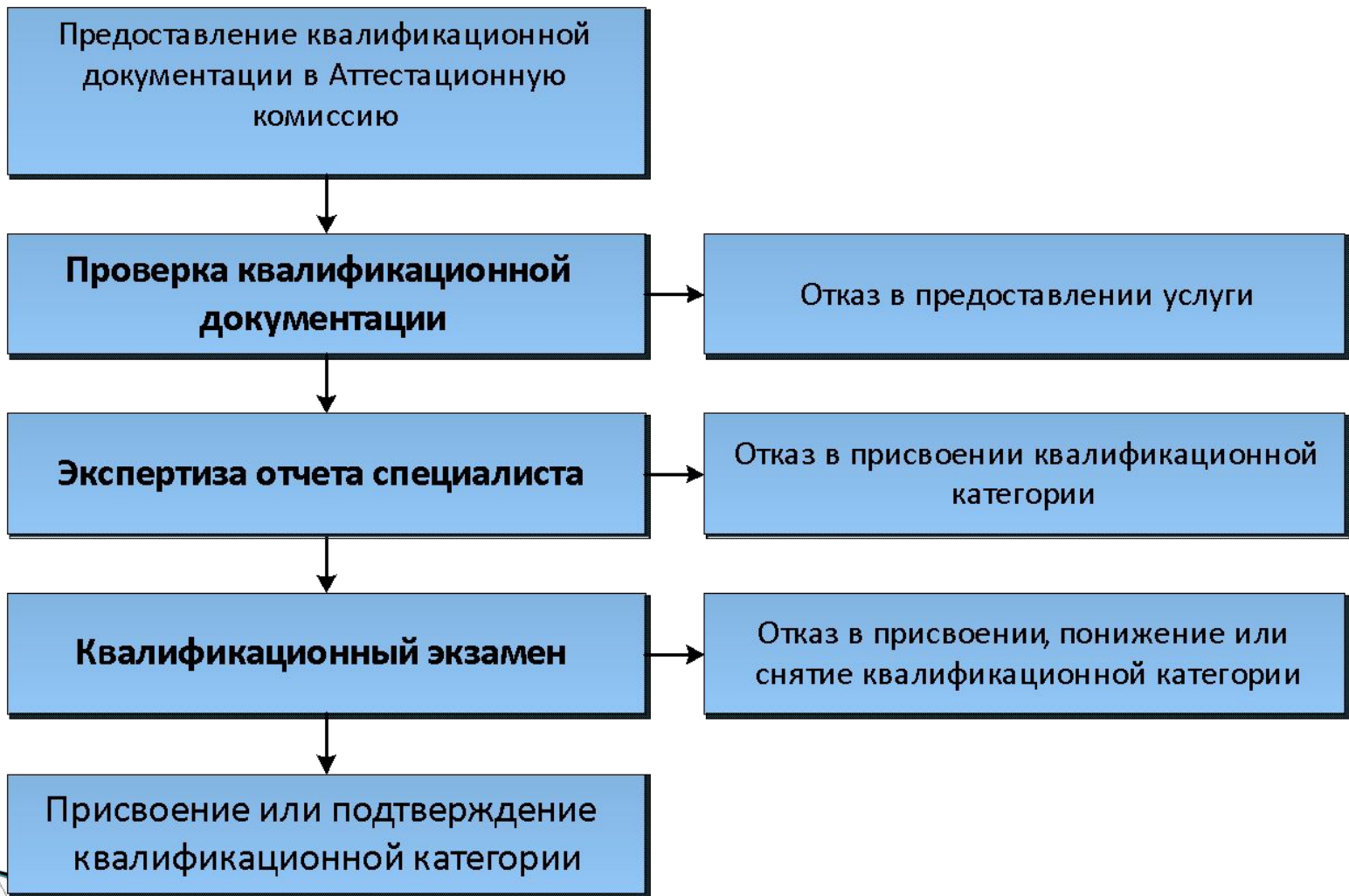
**Стандарт электронной услуги (СЭУ)**



# Место стандарта в системе НПА



# Блок-схема предоставления услуги



# Структура стандарта

- Предисловие
- Область применения
- Нормативные ссылки
- Термины и определения
- Основные нормативные положения:
  - Основные параметры и целевые показатели услуги
  - Участники административных процедур
  - Учетная модель
  - Информационные сервисы
  - Операционные сервисы
  - Межсистемные взаимодействия
  - Контроль и внешний учет
  - Информационная безопасность
  - Организационное обеспечение
- Приложения

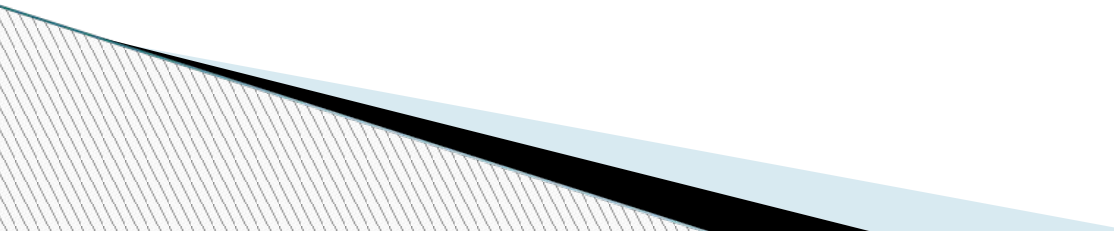
# Приложения к стандарту

- ▣ Типовой административный регламент
- ▣ Схемы административных процессов
- ▣ Описания интерфейсов (WSDL)

# Целевые показатели - 1

- Принят административный регламент услуги, предусматривающий электронные формы подачи заявления и предоставления результатов;
- На порталах государственных (муниципальных) услуг обеспечивается информирование об услуге;
- Введена в действие ведомственная учетная система, реализующая функции Реестра;
- На Едином и (или) региональном порталах муниципальных (государственных) услуг обеспечивается прием квалификационной документации;

# Целевые показатели – 2

- На Едином и (или) региональном порталах муниципальных (государственных) услуг обеспечивается персонализированное информирование о ходе предоставления услуги;
  - Доля заявлений в электронном виде, по отношению к общему количеству заявлений, составляет не менее 20%.
  - В течение 3 лет с момента ввода ВУС в эксплуатацию доля заявлений в электронном виде должна составить не менее 50%.
- 

# Информационные потоки

