

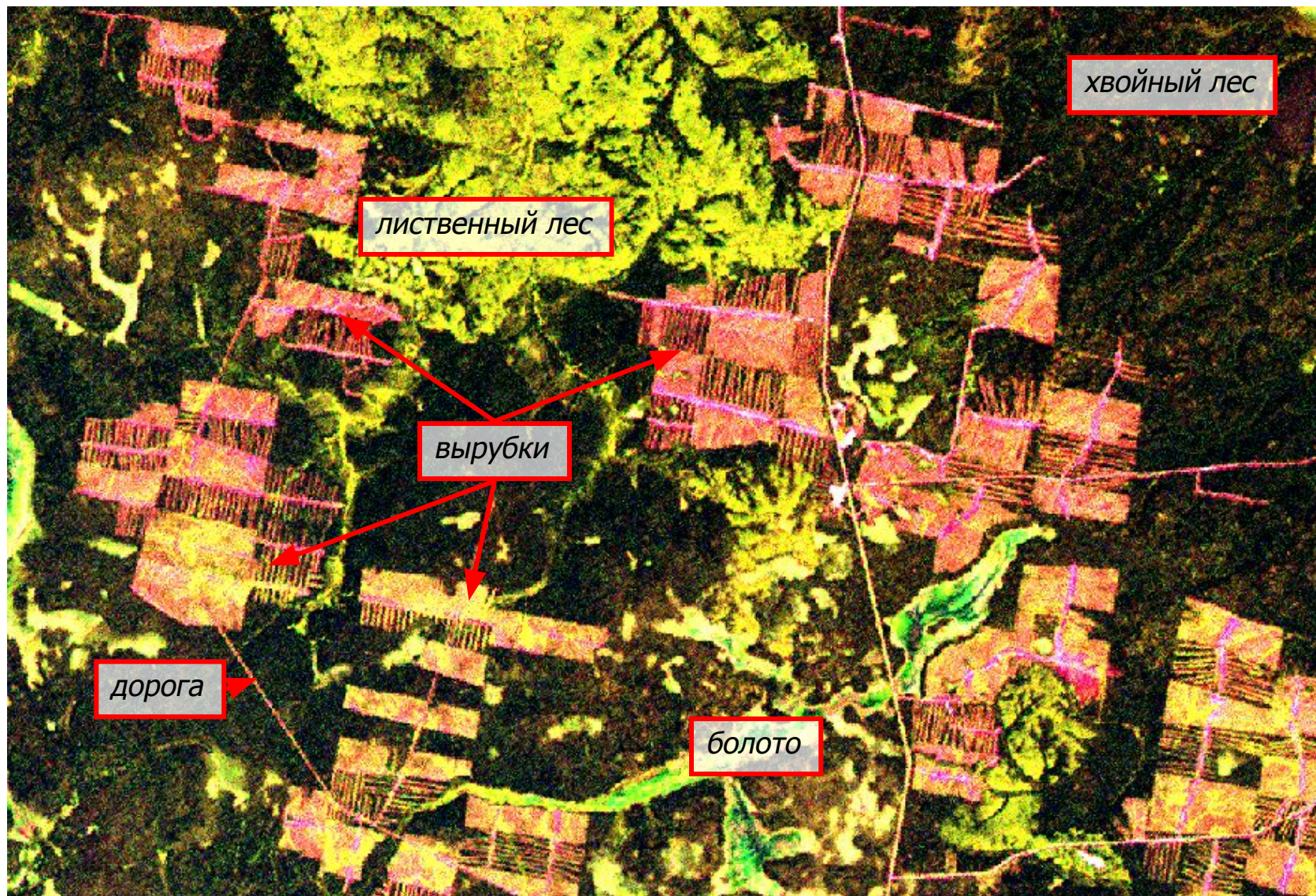
Основные районы лесной промышленности в России



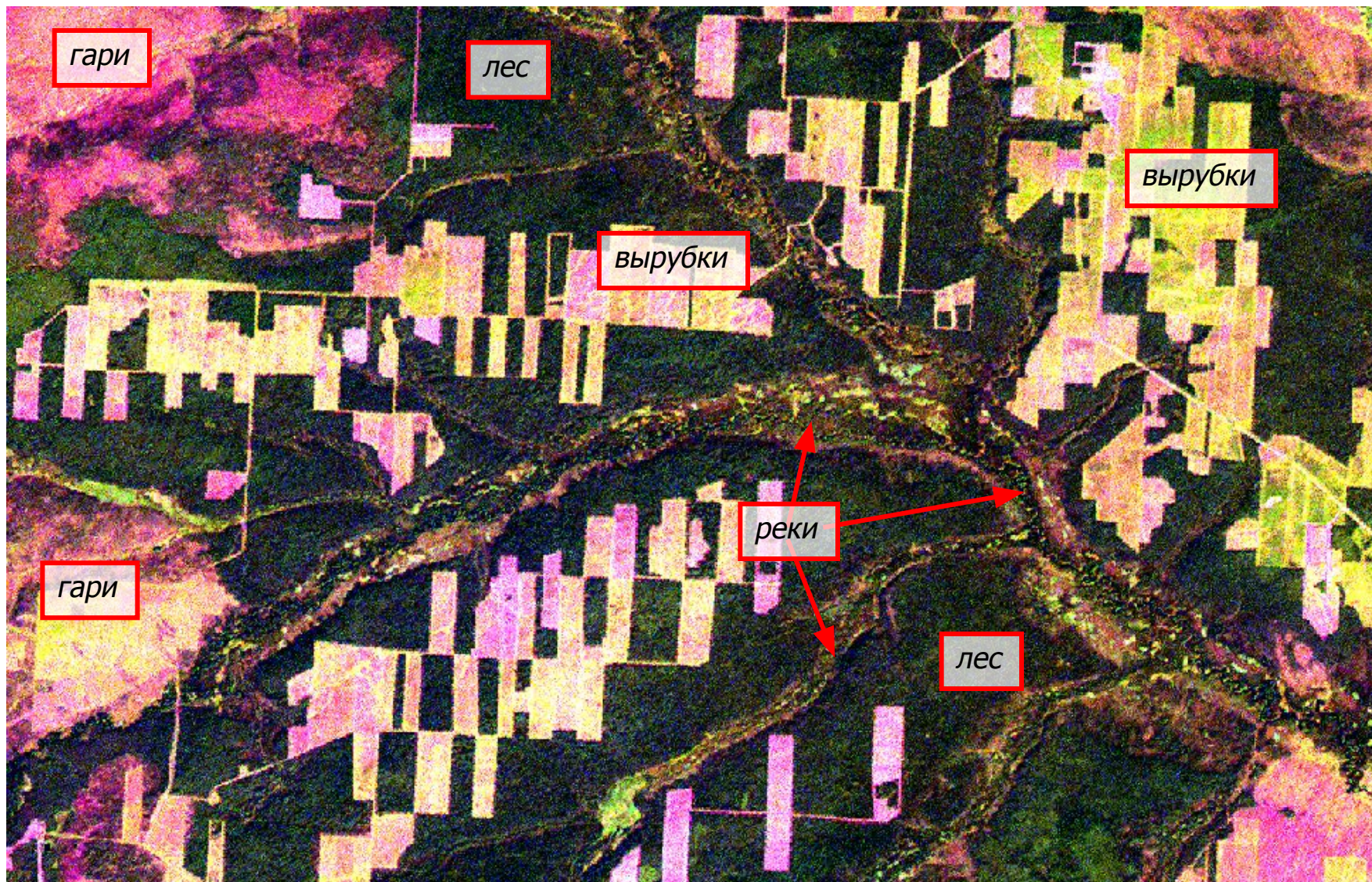
1. **Архангельская область**
2. **Иркутская область**
3. **Пермский край**

КРАТКОЕ ТЕМАТИЧЕСКОЕ ОПИСАНИЕ

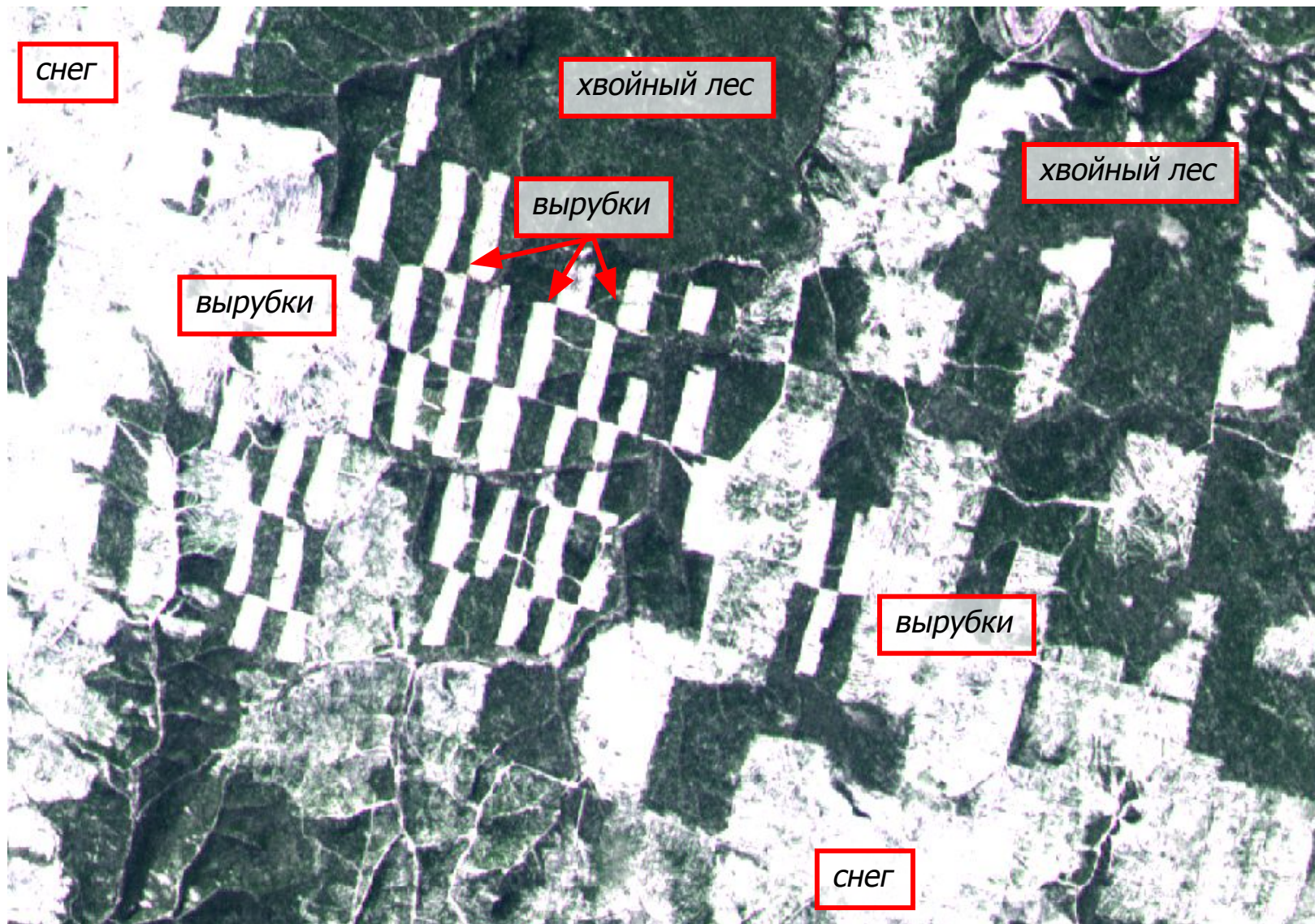
1. Архангельская область



2. Иркутская область



3. Пермский край



1. Архангельская область

Технологические параметры изображения

- ❖ Космический аппарат: Ландсат (Landsat)
- ❖ Пространственное разрешение (исходное): 28 м и 15 м
- ❖ Географический центр изображения: 63° 56' с.ш., 48° 17' в.д.
- ❖ Спектральные каналы: 5, 8, 1
- ❖ Прибор: ETM+
- ❖ Дата: 12 июля 2002 года
- ❖ **Дополнительное описание:** Изображение синтезировано в псевдоцветах. Хвойный лес отображён тёмно-зелёным и тёмно-фиолетовым цветами, имеет пятнистый рисунок изображения. Лиственный лес (вторичный) жёлтый. Вырубки имеют правильный полосчатый рисунок, прямоугольную форму, жёлто-розовый цвет. Вырубки соединены дорогами – розовыми прямыми или ломаными линиями. Болота жёлто-зелёные, ярко-зелёные.
- ❖ **Источник:** <http://glcf.umiacs.umd.edu/><http://www.iki.rssi.ru>

2. Иркутская область

Технологические параметры изображения

- ❖ Космический аппарат: Ландсат (Landsat)
- ❖ Пространственное разрешение (исходное): 28 и 15 м
- ❖ Географический центр изображения: 57° 48' с.ш., 101° 52' в.д.
- ❖ Спектральные каналы: 1, 8, 5
- ❖ Прибор: ETM+
- ❖ Дата: 12 августа 2002 года
- ❖ **Дополнительное описание:** Изображение синтезировано в псевдоцветах. Лес отображён тёмно-зелёным цветом. Вырубки имеют розовый, жёлтый и жёлто-зелёный цвет изображения и правильную прямоугольную форму, создают пятнисто-полосчатый рисунок. Старые гари имеют пятнистый рисунок изображения и тёмно-розовый и фиолетовый цвета.
- ❖ **Источник:** <http://glcf.umiacs.umd.edu/><http://glcf.umiacs.umd.edu/>,
<http://www.iki.rssi.ru>

3. Пермский край

Технологические параметры изображения

- ❖ Космический аппарат: Ландсат (Landsat)
- ❖ Пространственное разрешение (исходное): 15 м и 28 м
- ❖ Географический центр изображения: 60° 44' с.ш., 57° 58' в.д.
- ❖ Спектральные каналы: 1, 8, 3
- ❖ Прибор: ETM+
- ❖ Дата: 18 апреля 2000 года
- ❖ **Дополнительное описание:** Изображение синтезировано в псевдоцветах. Хвойные леса отображены серо-зелёным цветом. Вырубки покрыты снегом, поэтому имеют белый цвет изображения. Вырубки дешифрируются по правильной форме контуров.
- ❖ **Источник:** <http://glcf.umiacs.umd.edu/>, <http://glcf.umiacs.umd.edu/>, <http://glcf.umiacs.umd.edu/>, <http://www.glcf.umiacs.umd.edu/>, <http://www.glcf.umiacs.umd.edu/>, <http://www.iki.glcf.umiacs.umd.edu/>, <http://www.iki.glcf.umiacs.umd.edu/>, <http://www.iki.rssi.glcf.umiacs.umd.edu/>, <http://www.iki.rssi.ru>

Краткое тематическое описание

В ресурсе представлены изображения районов лесозаготовок на территории Пермского края, Архангельской и Иркутской областей.

Данные ДЗЗ позволяют определить масштабы сведения лесов, процесс их восстановления и характер вырубок. Плановые вырубki чередуются с лесными участками в виде прямоугольников или полос. Несанкционированные – не имеют чёткой структуры и выделяются сплошными участками сведённого леса.

