

Природно-хозяйственные зоны России: степи



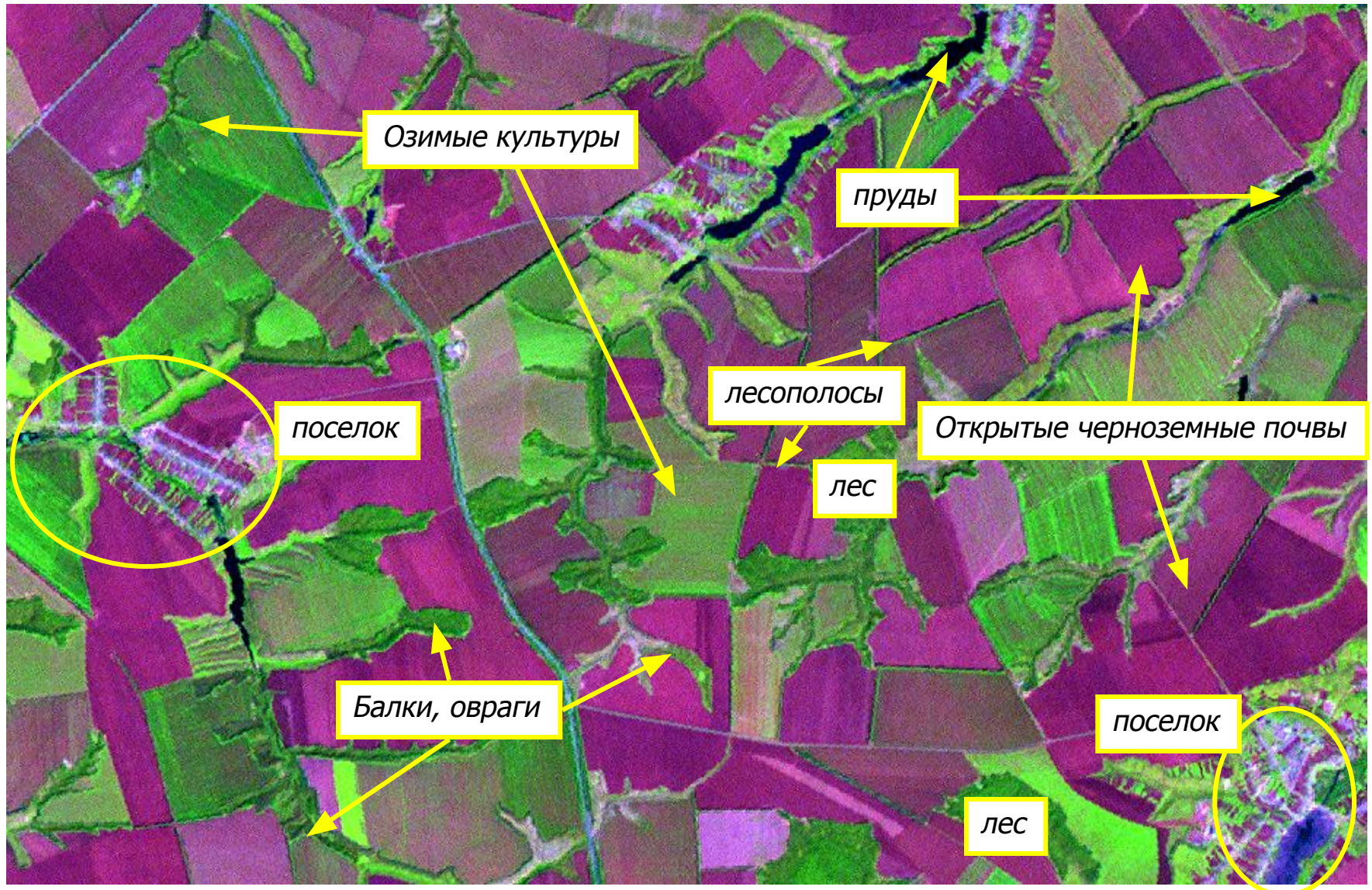
1. Тульская область
2. Курская область
3. Ставропольский край
4. Оренбургская область
5. Алтайский край

КРАТКОЕ ТЕМАТИЧЕСКОЕ ОПИСАНИЕ

1. Тульская область



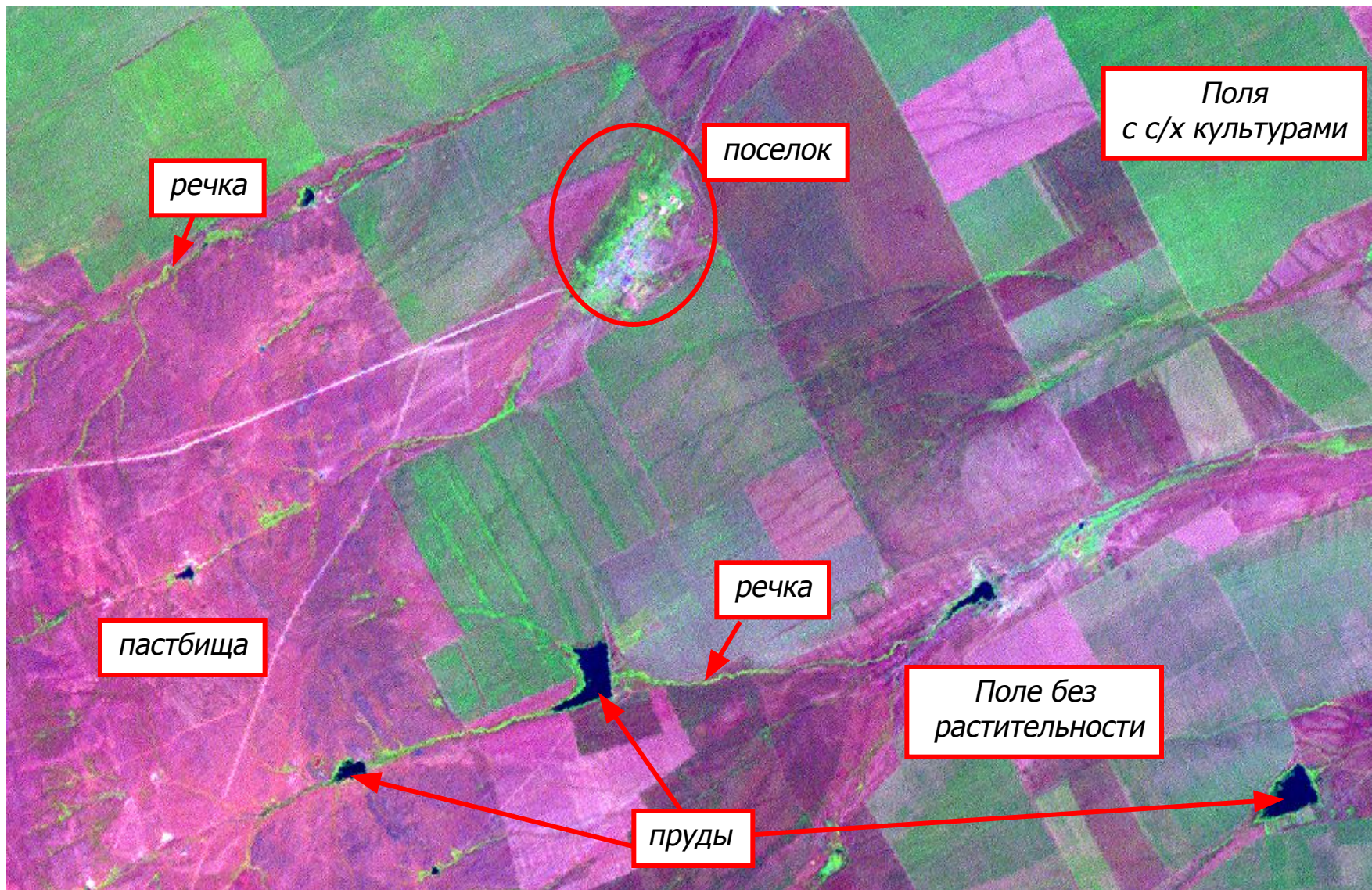
2. Курская область



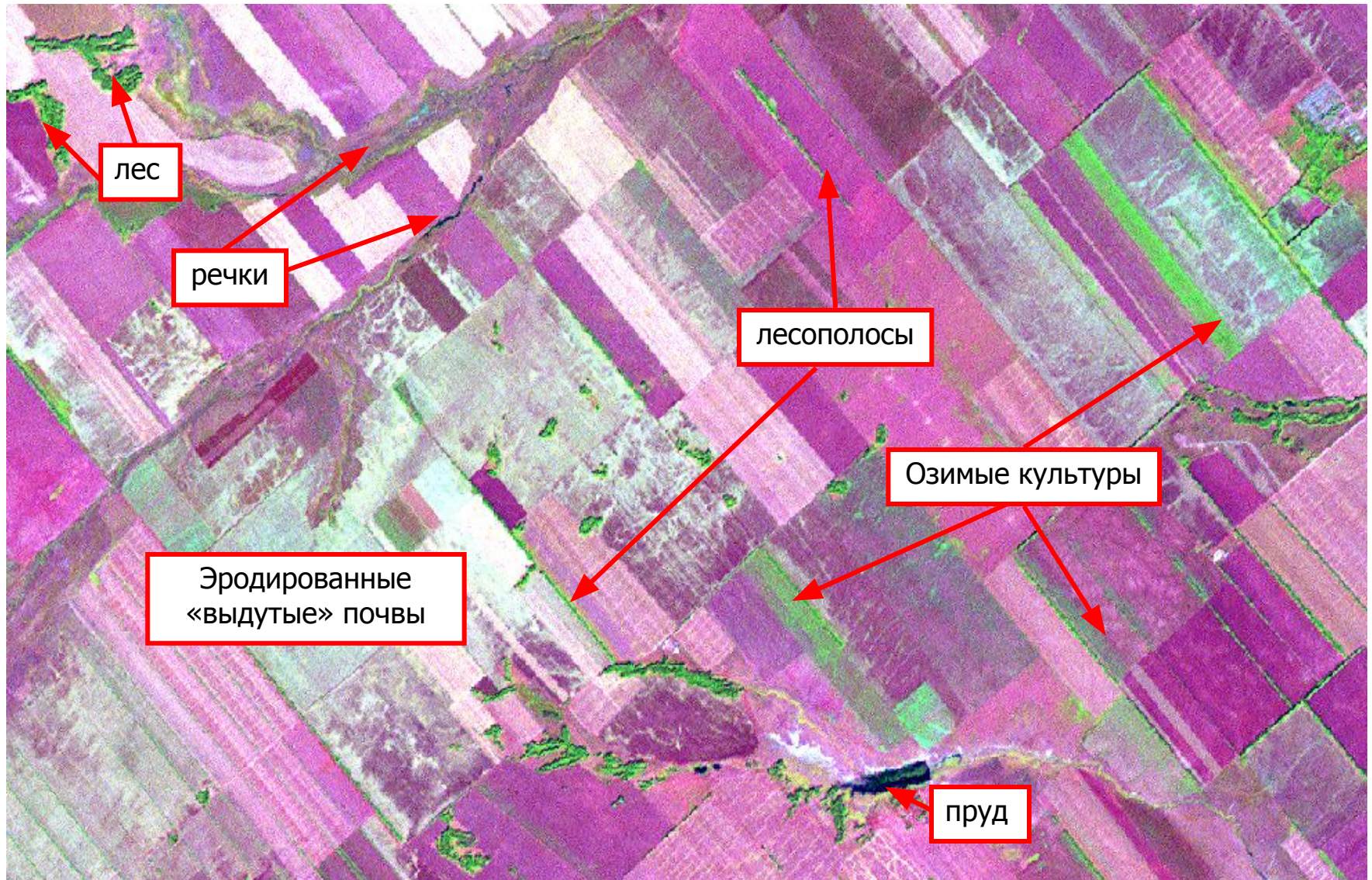
3. Ставропольский край



4. Оренбургская область



5. Алтайский край



1. Тульская область

Технологические параметры изображения

- ❖ Космический аппарат: Ландсат (Landsat)
- ❖ Пространственное разрешение (исходное): 28,5 м
- ❖ Географический центр изображения: 58°49' с.ш., 42°24' в.д.
- ❖ Спектральные каналы: 1, 4, 7
- ❖ Прибор: ETM+
- ❖ Дата: 11 июня 2000 года
- ❖ **Дополнительное описание:**
Изображение синтезировано в псевдоцветах. Сельскохозяйственные поля в таежной зоне мелкие (до 10 га), собраны в отдельные группы среди лесов. Цвет полей зеленый (растительность) или светло-розовый, который дают подзолистые почвы при окрашивании в псевдоцветах. Хвойные леса темно-зеленые с коричневыми оттенками, березовые и осиновые – зеленые, светло-зеленый цвет дает луговая растительность и растительность на сельскохозяйственных полях. Озеро имеет голубой цвет, на берегу озера – поселок Чухлома (розовый цвет), берега озера болотистые (кроме берега, где находится поселок), отображены характерными темно-фиолетовыми и темно-бирюзовыми тонами с монотонной текстурой.
- ❖ **Источник:** <http://glcf.umiacs.umd.edu/><http://glcf.umiacs.umd.edu/>,
<http://www.iki.rssi.ru>

2. Курская область

Технологические параметры изображения

- ❖ Космический аппарат: Ландсат (Landsat)
- ❖ Пространственное разрешение (исходное): 28,5 м
- ❖ Географический центр изображения: 58°49' с.ш., 42°24' в.д.
- ❖ Спектральные каналы: 1, 4, 7
- ❖ Прибор: ETM+
- ❖ Дата: 11 июня 2000 года
- ❖ **Дополнительное описание:**

Изображение синтезировано в псевдоцветах. Сельскохозяйственные поля в таежной зоне мелкие (до 10 га), собраны в отдельные группы среди лесов. Цвет полей зеленый (растительность) или светло-розовый, который дают подзолистые почвы при окрашивании в псевдоцветах. Хвойные леса темно-зеленые с коричневыми оттенками, березовые и осиновые – зеленые, светло-зеленый цвет дает луговая растительность и растительность на сельскохозяйственных полях. Озеро имеет голубой цвет, на берегу озера – поселок Чухлома (розовый цвет), берега озера болотистые (кроме берега, где находится поселок), отображены характерными темно-фиолетовыми и темно-бирюзовыми тонами с монотонной текстурой.
- ❖ **Источник:** <http://glcf.umiacs.umd.edu/><http://glcf.umiacs.umd.edu/>,
<http://www.iki.rssi.ru>

3. Ставропольский край

Технологические параметры изображения

- ❖ Космический аппарат: Ландсат (Landsat)
- ❖ Пространственное разрешение (исходное): 28,5 м
- ❖ Географический центр изображения: 58°49' с.ш., 42°24' в.д.
- ❖ Спектральные каналы: 1, 4, 7
- ❖ Прибор: ETM+
- ❖ Дата: 11 июня 2000 года
- ❖ **Дополнительное описание:**
Изображение синтезировано в псевдоцветах. Сельскохозяйственные поля в таежной зоне мелкие (до 10 га), собраны в отдельные группы среди лесов. Цвет полей зеленый (растительность) или светло-розовый, который дают подзолистые почвы при окрашивании в псевдоцветах. Хвойные леса темно-зеленые с коричневыми оттенками, березовые и осиновые – зеленые, светло-зеленый цвет дает луговая растительность и растительность на сельскохозяйственных полях. Озеро имеет голубой цвет, на берегу озера – поселок Чухлома (розовый цвет), берега озера болотистые (кроме берега, где находится поселок), отображены характерными темно-фиолетовыми и темно-бирюзовыми тонами с монотонной текстурой.
- ❖ **Источник:** <http://glcf.umiacs.umd.edu/><http://glcf.umiacs.umd.edu/>,
<http://www.iki.rssi.ru>

4. Оренбургская область

Технологические параметры изображения

- ❖ Космический аппарат: Ландсат (Landsat)
- ❖ Пространственное разрешение (исходное): 28,5 м
- ❖ Географический центр изображения: 58°49' с.ш., 42°24' в.д.
- ❖ Спектральные каналы: 1, 4, 7
- ❖ Прибор: ETM+
- ❖ Дата: 11 июня 2000 года
- ❖ **Дополнительное описание:**
Изображение синтезировано в псевдоцветах. Сельскохозяйственные поля в таежной зоне мелкие (до 10 га), собраны в отдельные группы среди лесов. Цвет полей зеленый (растительность) или светло-розовый, который дают подзолистые почвы при окрашивании в псевдоцветах. Хвойные леса темно-зеленые с коричневыми оттенками, березовые и осиновые – зеленые, светло-зеленый цвет дает луговая растительность и растительность на сельскохозяйственных полях. Озеро имеет голубой цвет, на берегу озера – поселок Чухлома (розовый цвет), берега озера болотистые (кроме берега, где находится поселок), отображены характерными темно-фиолетовыми и темно-бирюзовыми тонами с монотонной текстурой.
- ❖ **Источник:** <http://glcf.umiacs.umd.edu/><http://glcf.umiacs.umd.edu/>,
<http://www.iki.rssi.ru>

5. Алтайский край

Технологические параметры изображения

- ❖ Космический аппарат: Ландсат (Landsat)
- ❖ Пространственное разрешение (исходное): 28,5 м
- ❖ Географический центр изображения: 58°49' с.ш., 42°24' в.д.
- ❖ Спектральные каналы: 1, 4, 7
- ❖ Прибор: ETM+
- ❖ Дата: 11 июня 2000 года
- ❖ **Дополнительное описание:**
Изображение синтезировано в псевдоцветах. Сельскохозяйственные поля в таежной зоне мелкие (до 10 га), собраны в отдельные группы среди лесов. Цвет полей зеленый (растительность) или светло-розовый, который дают подзолистые почвы при окрашивании в псевдоцветах. Хвойные леса темно-зеленые с коричневыми оттенками, березовые и осиновые – зеленые, светло-зеленый цвет дает луговая растительность и растительность на сельскохозяйственных полях. Озеро имеет голубой цвет, на берегу озера – поселок Чухлома (розовый цвет), берега озера болотистые (кроме берега, где находится поселок), отображены характерными темно-фиолетовыми и темно-бирюзовыми тонами с монотонной текстурой.
- ❖ **Источник:** <http://glcf.umiacs.umd.edu/>
<http://www.iki.rssi.ru>

Краткое тематическое описание

Степь наиболее освоенная природная зона России. В ресурсе представлены различные типы современных степных ландшафтов.

Переход от лесостепной зоны к степной виден на изображениях Тульской и Курской областей. Здесь еще встречаются байрачные леса и водно-эрозионные формы рельефа – овраги и балки.

Степные просторы Ставрополя имеют четкую планировку сельхозугодий.

Сухие степи Оренбургской области и Алтайского края больше подвержены ветровой эрозии и засолению.

